

Objektyp: **Advertising**

Zeitschrift: **Schweizerische Bauzeitung**

Band (Jahr): **81/82 (1923)**

Heft 25

PDF erstellt am: **19.09.2024**

Nutzungsbedingungen

Die ETH-Bibliothek ist Anbieterin der digitalisierten Zeitschriften. Sie besitzt keine Urheberrechte an den Inhalten der Zeitschriften. Die Rechte liegen in der Regel bei den Herausgebern. Die auf der Plattform e-periodica veröffentlichten Dokumente stehen für nicht-kommerzielle Zwecke in Lehre und Forschung sowie für die private Nutzung frei zur Verfügung. Einzelne Dateien oder Ausdrucke aus diesem Angebot können zusammen mit diesen Nutzungsbedingungen und den korrekten Herkunftsbezeichnungen weitergegeben werden. Das Veröffentlichen von Bildern in Print- und Online-Publikationen ist nur mit vorheriger Genehmigung der Rechteinhaber erlaubt. Die systematische Speicherung von Teilen des elektronischen Angebots auf anderen Servern bedarf ebenfalls des schriftlichen Einverständnisses der Rechteinhaber.

Haftungsausschluss

Alle Angaben erfolgen ohne Gewähr für Vollständigkeit oder Richtigkeit. Es wird keine Haftung übernommen für Schäden durch die Verwendung von Informationen aus diesem Online-Angebot oder durch das Fehlen von Informationen. Dies gilt auch für Inhalte Dritter, die über dieses Angebot zugänglich sind.

Schweizerische Bauzeitung

Abonnementspreis:
Schweiz 40 Fr. jährlich
Ausland 50 Fr. jährlich

Für Vereinsmitglieder:
Schweiz 32 Fr. jährlich
Ausland 40 Fr. jährlich
sofern beim Herausgeber
abonniert wird

WOCHENSCHRIFT

FÜR BAU-, VERKEHRS- UND MASCHINENTECHNIK

GRÜNDER ING. A. WALDNER, HERAUSGEBER ING. CARL JEGHER, ZÜRICH

Verlag: A. & C. Jegher, Zürich — Kommissionsverlag: Rascher & Cie., Zürich und Leipzig

ORGAN

Insertionspreis:

4-gespalte Colonelzeile od.
deren Raum . 50 Cts.
Haupttitelseite: 80 Cts.
Alleinige Inseraten-An-
nahme: Rudolf Mosse,
Annoncen-Expedition,
Zürich, Basel und deren
Filialen und Agenturen

DES SCHWEIZ. ING.- & ARCHITEKTEN-VEREINS & DER GESELLSCHAFT EHEM. STUDIERENDER DER EIDG. TECHN. HOCHSCHULE.

OTIS-AUFZÜGE

130 000 ANLAGEN AUSGEFÜHRT, DAVON IN EUROPA ÜBER 30 000

OTIS-AUFZUGSWERKE, FABRIK WÄDENSWIL.

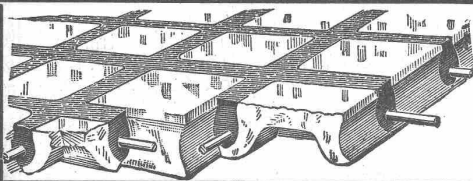
RUBAG

Seideng.16 ZÜRICH, Telef. Sel.4957

Bagger aller Art
Hebezeuge
Winden, Drahtseile

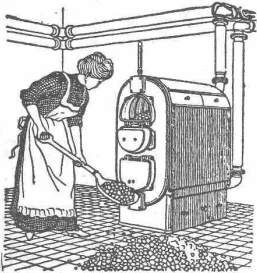
Betonmischer „Kunz“

Alleinverkäufer der bestbewährten Marke „Sonthofen“



GLASBETON, System Keppler
LUXFER - PRISMEN - OBERLICHTER

Rob. Looser
Zürich 4
Badenerstrasse 41



Strebelwerk Zürich

Rämistrasse 5, Tel. Hottingen 49.33

Original-Strebelkessel

tragen auf jedem Kesselgliede diese Schutzmarke.



teerfreier Dachstoff
für Bedachungen



Asphalt-Isolierstoff mit Juteeinlage
für Isolierungen

Meynadier & Cie., Zürich 8

PERSONEN-
u. LASTEN-
AUFZÜGE
KRANEN
FLASCHENZÜGE
MOTOREN
1/100 ÷ 30 PS

SCHINDLER & CO
LUZERN
GEGRÜNDET
1874



Rauschenbach

Moderne
**Holzbearbeitungs-
Maschinen**



Verlangen Sie
Kataloge und Prospekte!
Ingenieurbesuch kostenlos
**Maschinenfabrik Rauschenbach
A.-G., Schaffhausen**

Hochleistungs-
Vollgatter Modell VB.



Das lästige
und zeitraubende
Zerschneiden der

**Drahtziegel-
-Rollen**
fällt weg. Die
**Schweiz. Drahtziegel-
Fabrik A.-G., Lotzwil**
liefert
**Drahtziegel-
-Streifen**
in allen Breiten.

Muster und Preislisten verlangen
Goldene Medaillen:
Bern 1914, Barcelona 1921

Wasser-Versorgungen

Neu! RITTMAYER's Neu!

Fern-Oeffner
für Lösch-Reservoirs mit Funktions- und
Rückmelde-Kontrolle
Patent angemeldet.

Erste Anlagen geliefert für W.-V. Biberist und Nänikon.
In Auftrag: Anlage für Zurzach, Bauleitung: Ing. J. Bos-
sard, Thalwil. Weitere Anlagen geliefert für W.-V. Salve-
nach. In Auftrag: Anlagen für Gunten und Sigriswil,
Bauleitung: Ing. H. C. Ryser, Bern.

Wasserstand-Fernmelder
System Rittmeyer, für grosse und grösste Distanzen und
weitgehendste Anforderungen, sowie zur Steuerung voll-
automatischer Pumpwerke geeignet.

F. RITTMAYER, ZUG
SPEZIALFABRIK FÜR WASSERSTAND-FERNMELDER

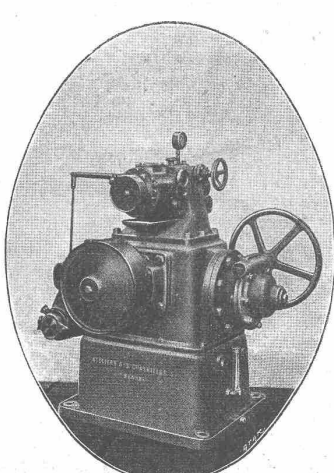
ATELIERS DES CHARMILLES S. A. GENÈVE

109, ROUTE DE LYON

**TURBINES
HYDRAULIQUES**

RÉGULATEURS BREVETÉS

**FONDERIE
DE FER ET DE BRONZE**

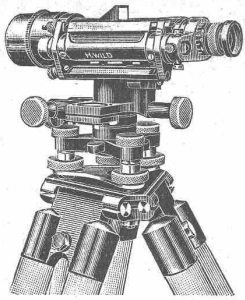


**TURBINES
HYDRAULIQUES**

RÉGULATEURS BREVETÉS

**FONDERIE
DE FER ET DE BRONZE**

RÉGULATEUR DE VITESSE BREVETÉ
MODÈLE 1923



Der neue **WILD'sche THEODOLIT**
das Wild'sche Nivellier-Instrument

Leisten am meisten Sind mässig im Preis

Kataloge durch die

Verkaufs-Aktiengesellschaft
H. Wild's geodätische Instrumente

Heerbrugg
(St. Gallen)

Emil Steiner Maschinen-Handlung Wiedikon-Zürich
Birmensdorferstrasse 88

Zu verkaufen: Stets grosser Vorrat an gebrauchten Reservoirs, Transmissionen, Maschinen aller Art, sowie Ankauf kompl. Fabrikeinrichtungen, Eisen und Metalle zu höchsten Preisen.

J. Schärer, Drechslerei, Richterswil
empfiehlt sich

Architekten u. Baumeistern zum Herstellen aller Drechsler-Arbeiten. Spezialität: Elektr. Holzbeleuchtungs-Körper nach Zeichnungen und Entwürfen bei billigster Berechnung.

KITTLLOSE GLASDÄCHER
System Zimmermann

WALTHER & MÜLLER
- BERN -

IMPRÄGNIERANSTALT UND SÄGEREI:

SCHWEIZ-GESELLSCHAFT FÜR HOLZKONSERVIERUNG A-G ZOFINGEN

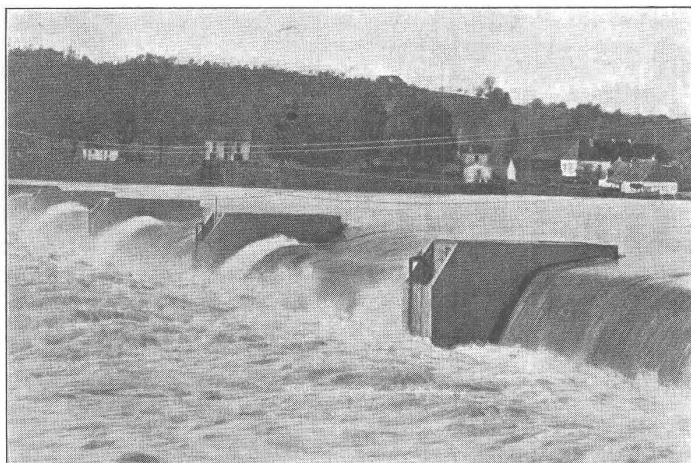
Bahnschwellen
Hölzer für Brücken und Wasserbau
Pfähle, Einzäunungen
Holzpflaster

Imprägnierung mit Teeröl und Triolith nach Vorschriften der Schweiz. Bundesbahnen.

Selbstfätiger Hochwasserschutz

bei Wehranlagen und Talsperren. Selbstfätige Wasserspiegel- und Abflussregulierung an bestehenden und Neuanlagen.

Selbstfätige und von Hand bedienbare Wehrkonstruktionen.



Ausgeführt und im Bau über 2500 Meter Wehrbreite für zirka 22500 m³/sek Regulierfähigkeit.

Illustrierter Katalog, Projekte und Kostenanschläge.

Stauwerke A.-G., St. Peterstrasse 15, Zürich 1

3000 Anlagen installiert.

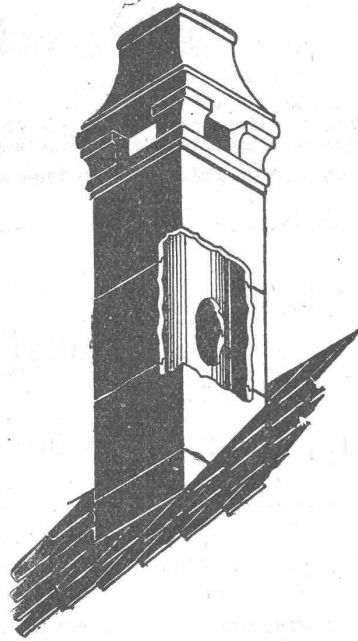
Billig in Anschaffung GOLDENE MEDAILLE Kostenlos im Betrieb
BERN 1914

EXPLOSIONSICHERE BREVO BENZIN & OEL-ANLAGEN

PRIMA REFERENZEN

Unentbehrlich zur Lagerung von Benzin u. allen andern feuergefährlichen Flüssigkeiten
in Autogaragen, industriellen Betrieben, Handelsgeschäften, Lagerhäusern, Grosslagern, etc.

EXPLOSIONS & FEUERSCHUTZ + BREITSCHUH & VORBRÜD + Apparatebau-Anstalt - BERN



Sparkamin

+ Patent 88876

Auch sehr geeignet
zum Entlüften

Prospekt und Offerte
kostenlos durch die

Ziegel ^{A.}/_{G.} Zürich

Tel. Selnau 66.98

MILLER

Neuzeitliche Vermessungs - Instrumente D. R. P.



Druckfreie Triebanordnung

Werkstätten für Präzisions-Mechanik

Gebrüder MILLER G. m. b. H.

Gegründet 1871 Innsbruck Liste Geo 22 kostenlos

GESELLSCHAFT DER LUDW. VON ROLL'SCHEN EISENWERKE
· FILIALE: EISENWERK CLUS KT. SOLOTHURN ·



TRANSMISSIONEN

in moderner Ausführung, mit Ringschmierlagern oder Kugellagern.
Komplette Anlagen für alle Industriezweige.

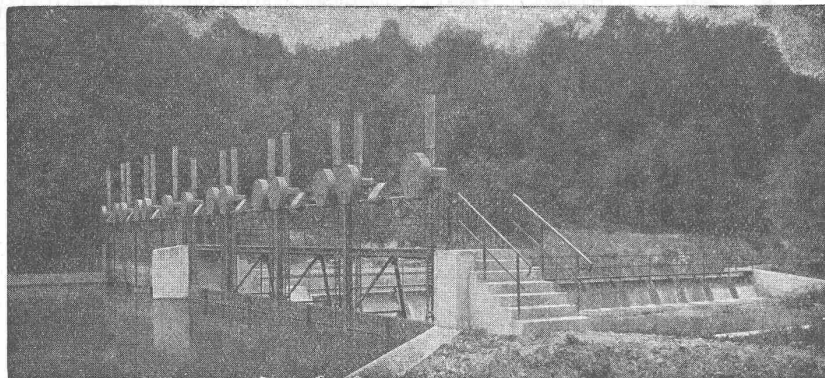
Benn's Patent-Reibungskupplungen.
Elektromagnetische Reibungskupplungen.
Patentiert in der Schweiz und im Auslande.

Patent-LENIX-Getriebe

FILIALE: GIESSEREI OLTEN

Rohguss zu Riemenscheiben und Zahnrädern
jeder Grösse und Konstruktion.

Riemenscheiben



W. Koch & Co., Zürich

Stauwehrranlagen

Maschinenfabrik
Eisenbau — Giesserei

MARTI & Cie.

Landesplattenberg, ENGI-Glarus
Dachschiefer
in allen Sorten. Rohe und geschliffene
Schieferplatten
für alle Bauzwecke
Fenstersimsen, Plissoiranlagen, Tischplatten,
Ofen-Unterlags- und Deckplatten, Anschreib-
und Schulwandtafeln

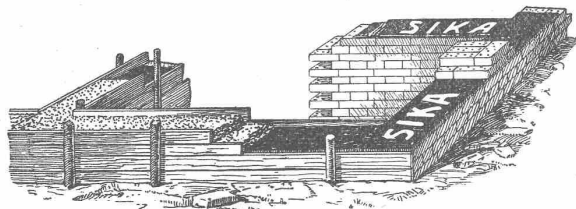
Kies- u. Sandwäschen

baut als langjährige Spezialität

Excelsior Maschinenbau-Gesellschaft Stuttgart

Postschliessfach Nr. 2133 in SCHAFFHAUSEN

HORIZONTAL-ABDICHTUNGEN



Die **Sika**-Mauerhorizontalabdichtungen sind zuverlässig, billig und von jedem Maurer ausführbar. Auf **Sika**-Isolierung kann man sogleich hinterher betonieren und mauern. — Beste Referenzen von grossen Bauten, die in Grund- und Bergwasser haltigem Boden stehen.

Wir liefern auch dauernd dichte, elastische Isolierstoffe, wie für alle vorkommenden Dichtungen und dichtende Imprägnierungen, wie auch dichtende, unverwüslliche Putzanstrich-Fabrikate.

KASP. WINKLER & CO., ALTSTETTEN-ZÜRICH

Fabrik chem.-bautechn. Produkte für Hoch- und Tiefbau

Telephon: Selnau 39.63

Telegramme: „SIKA“

MASCHINENFABRIK OERLIKON OERLIKON

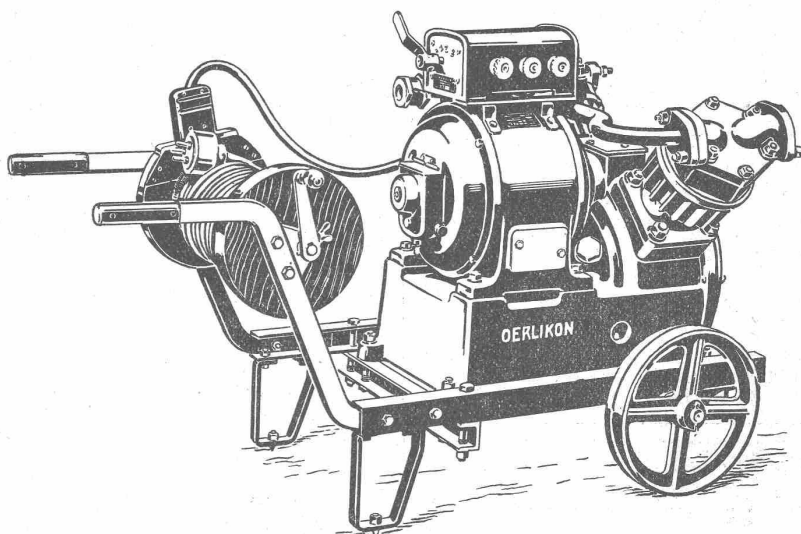
**Oerlikon-
Klein-
Kompressoren**

für

**Bahnen,
Pressluftwerk-
zeuge,
Sandstrahl-
gebläse,**

etc.

**Kleinster
Kraftverbrauch**



**Oerlikon-
Vakuumpumpen**

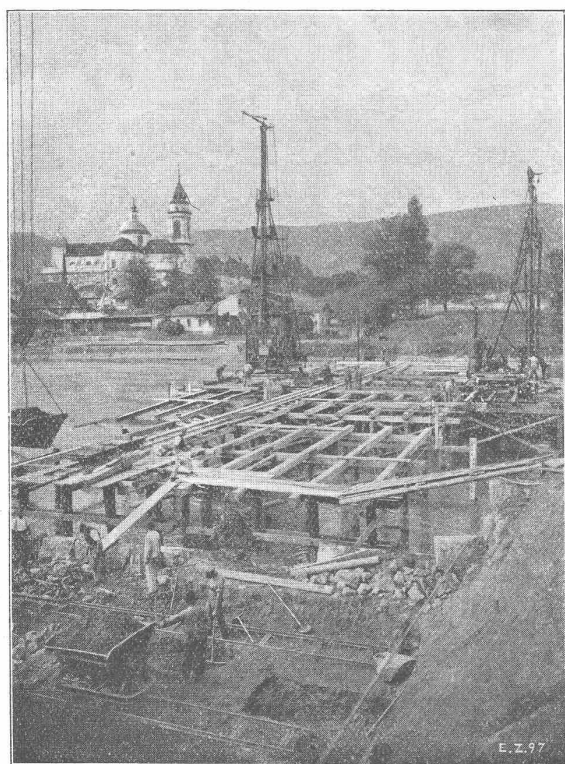
für

**Vakuumbremsen,
Trockenanlagen,
Koch-
einrichtungen,**

etc.

**Kleinster
Kraftverbrauch**

Fahrbare Oerlikon-Vakuumpumpen



Rötibrücke in Solothurn
(Ausführung in Gemeinschaftsunternehmung)
Aufnahme vom 19. September 1923

Ed. Züblin & Cie. A.-G. Zürich-Basel

**Projektierung und Ausführung
von Hoch- und Tiefbauten**

Spezialitäten:

- Eisenbetonpfahlrammungen
- Brücken in Beton und Eisenbeton
- Silos und Lagerhäuser
- Kläranlagen-System Züblin
- Wasserbauten und Fundationen
- Tiefbohrungen