

Objektyp: **Advertising**

Zeitschrift: **Schweizerische Bauzeitung**

Band (Jahr): **81/82 (1923)**

Heft 5

PDF erstellt am: **19.09.2024**

Nutzungsbedingungen

Die ETH-Bibliothek ist Anbieterin der digitalisierten Zeitschriften. Sie besitzt keine Urheberrechte an den Inhalten der Zeitschriften. Die Rechte liegen in der Regel bei den Herausgebern.

Die auf der Plattform e-periodica veröffentlichten Dokumente stehen für nicht-kommerzielle Zwecke in Lehre und Forschung sowie für die private Nutzung frei zur Verfügung. Einzelne Dateien oder Ausdrucke aus diesem Angebot können zusammen mit diesen Nutzungsbedingungen und den korrekten Herkunftsbezeichnungen weitergegeben werden.

Das Veröffentlichen von Bildern in Print- und Online-Publikationen ist nur mit vorheriger Genehmigung der Rechteinhaber erlaubt. Die systematische Speicherung von Teilen des elektronischen Angebots auf anderen Servern bedarf ebenfalls des schriftlichen Einverständnisses der Rechteinhaber.

Haftungsausschluss

Alle Angaben erfolgen ohne Gewähr für Vollständigkeit oder Richtigkeit. Es wird keine Haftung übernommen für Schäden durch die Verwendung von Informationen aus diesem Online-Angebot oder durch das Fehlen von Informationen. Dies gilt auch für Inhalte Dritter, die über dieses Angebot zugänglich sind.

Schweizerische Bauzeitung

Abonnementspreis:

Schweiz 40 Fr. jährlich
Ausland 50 Fr. jährlich

Für Vereinsmitglieder:

Schweiz 32 Fr. jährlich
Ausland 40 Fr. jährlich
sofern beim Herausgeber
abonniert wird

WOCHENSCHRIFT

FÜR BAU-, VERKEHRS- UND MASCHINENTECHNIK

GRÜNDER ING. A. WALDNER, HERAUSGEBER ING. CARL JEGHER, ZÜRICH

Verlag: A. & C. Jegher, Zürich — Kommissionsverlag: Rascher & Cie., Zürich und Leipzig

ORGAN

DES SCHWEIZ. ING.- & ARCHITEKTEN-VEREINS & DER GESELLSCHAFT EHEM. STUDIERENDER DER EIDG. TECHN. HOCHSCHULE.

Insertionspreis:

4-gespalt. Colonelzeile od.
deren Raum . . . 50 Cts.
Haupttitelseite: 80 Cts.
Alleinige Inseraten-An-
nahme: Rudolf Mosse,
Annoncen-Expedition,
Zürich, Basel und deren
Filialen und Agenturen

RUBAG

Seideng. 16 ZÜRICH, Telef. Sel. 4957

Betonmischer
Pressluftanlagen
Kies- und Sand-Aufbereitungen

Miete

Stationäre, fahrbare und selbstfahrende

Patentsteinbrecher

Kauf

PERSONEN- & WAREN-AUFZÜGE

nach
bewährtem
System

für jede Leistung und Betriebsart

Schweiz. Wagonsfabrik Schlieren A. G., Schlieren-Zürich

Telephon: Selnau 11.15
Telegr.: Wagonsfabrik Schlieren

Kittlose Verglasungen

Pat. Nr. 87342

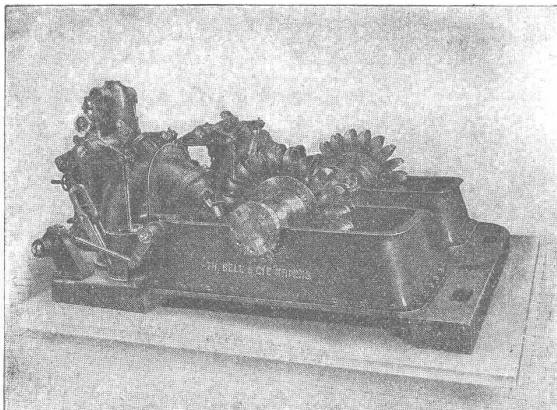
mit Bleibanden hydraulisch gepresst für Sheds und Oberlichter etc. Bleiröhren und Bleiprofile aller Art.

Fabrikant **Jakob Scherrer**, Mech. Bauspenglerei, **Zürich 2**, Bleicherweg 26, Tel. S. 56.71

Unfallversicherung Winterthur

Einzel-Unfall-, Haftpflicht-, Reise-, Kollektiv-, Einbruch- und Kautions-Versicherungen.

Auskunft und Prospekte durch die **Direktion der Gesellschaft in Winterthur**
und die Generalagenturen, sowie die Vertreter an allen grösseren Orten.



Doppel-Pelton-Turbine für 8000 PS Leistung bei 200 m Gefälle und
500 Umdrehungen per Minute

A. G. der Maschinenfabrik von

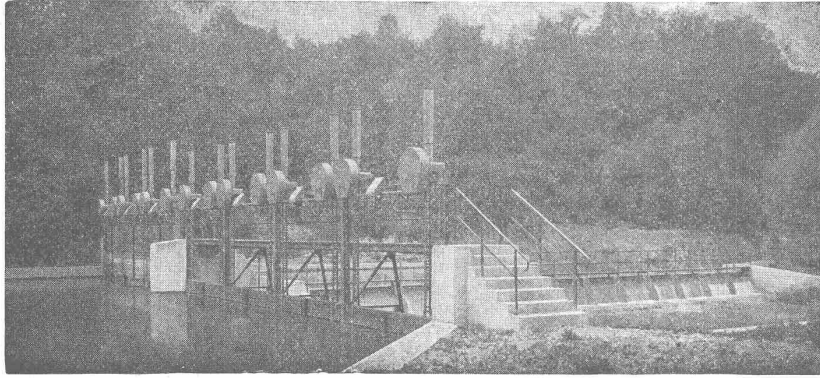
Theodor Bell & Cie

Kriens-Luzern

Gegründet 1855

Wasserturbinen

Präzisionsregler — Wehranlagen — Rohrleitungen
Komplette hydraulische Anlagen — Moderne Versuchs-
Anlage für Turbinen und Regulatoren



W. Koch & Co., Zürich

Stauwehranlagen

Maschinenfabrik
Eisenbau — Giesserei

Eisenbeton

Projekte, Kostenvoranschläge, Bauleitung

für
Leitungsmasten
Foundationen
Reservoirs
Brücken
Decken
Silos

J. BOLLIGER & CIE.

INGENIEURBUREAU

Tel. Sel. 12.63 ZÜRICH Tödistrasse 65

Treuhand-Institut A.-G.

Aarau Hint. Vorstadt 11 Basel Falknerstrasse 7 Chur beim Obertor Zürich Uraniastrasse 11



Ordnen und Anlegen von Buchhaltungen
Revisionen — Expertisen — Gutachten
Beaufsichtigung von Unternehmungen
Moderne Organisationen (nach Taylor)
Briefliche Buchhaltungskurse



Taucheranzüge und komplette Ausrüstungen für Arbeiten unter Wasser: Wasserhosen und Wasserstrümpfe, Wasserstiefel, Mineurjacken, Ölstoffkleider für Tunnelarbeiter; Pressluft- und Bohrschläuche, Spiralschläuche und Membranen für Diaphragmapumpen empfiehlt

H. Specker's W^{we} A.-G.

Gummiwaren-Fabrik

Kuttelgasse 19, mittlere Bahnhofstrasse
Zürich 1

Telegramme: Speckers — Telephone Selnau 33.16

J. Rukstuhl, Centralheizungen, Basel.

Modifikationen — Kessellieferungen — Reparaturen

GENÈVE

SUISSE

ATELIERS DES CHARMILLES S.A.

109, ROUTE DE LYON

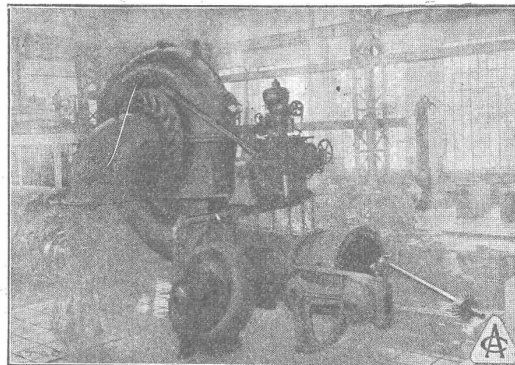
IMMEUBLES DE L'ANCIEN STÉ AME PICCARD, PICTET & C^{ie}

**TURBINES
HYDRAULIQUES
& RÉGULATEURS**

BREVETÉS
Licences de brevets PICCARD, PICTET & C^{ie}.

CONSTRUCTIONS MÉCANIQUES

**FONDERIE
DE FER & DE BRONZE**



Installation de Las Juntas, Mexique, Turbine Francis
4500 HP

**LICENCIÉS
& AGENTS GÉNÉRAUX:**

G^{de} BRETAGNE, DOMINIONS & COLONIES ANGLAISES
VICKERS LIMITED, LONDRES

HOLLANDE & COLONIES NEERLANDAISES
M^{rs} STORK FRÈRES à HENGLO (o.) HOLLANDE

ESPAGNE
M^r SEVERIANO GONI, Ing., Lealtad, 11, MADRID

BELGIQUE
M^r JULES DEFAYS, Ing., 24, Av. de l'Hyppodrome, Bruxelles

Kasp. Winkler & Co., Altstetten-Zürich

TELEPHON-SELNAU
3963

Fabrikation chem. bautechn. Präparate

— TELEGRAMM: —
„SIKA“ ZÜRICH

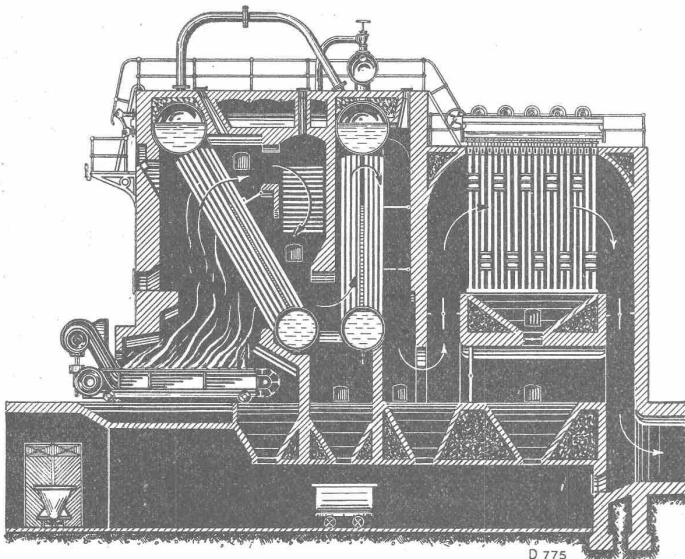
„SIKA“ Mörtel-Beton-Dichtungen

unter bzw. während des Wasserdruckes.

➔ Auf Verlangen Zeugnisse solcher Ausführungen. ➔

Escher Wyss & C^{ie}, Zürich

Dampfkessel u. Feuerungen jeder Art

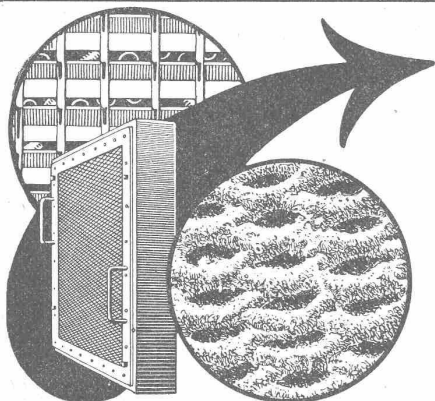


Steilrohrkessel

Schiffskessel
Ueberhitzer
Economiser
Elektr. Dampfkessel
Apparate
Behälter

D 775

6/22



Pat. VISCIN- LUFTFILTER

für Lüftungs- und Heizungs-Anlagen, Turbogeneratoren,
Kompressoren, Motoren usw.

BESTES FILTER DER GEGENWART

3000 Anlagen mit 55 Millionen Stundenkubikmeter ausgeführt

Glänzende Resultate
Brochure No. S 304 kostenlos

VENTILATOR A.-G., STÄFA

FRÜHER F. WUNDERLI, USTER UND A. KÜNDIG, ZÜRICH/BASEL.

Zürich 1894 Goldene Medaille Bern 1914

Schweizer. Strassenbau-Unternehmung A. G.

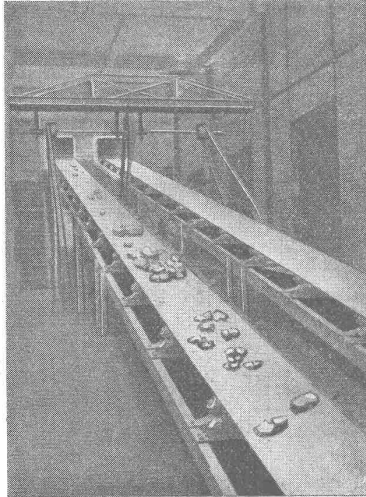
Zürich
Steinwiesstrasse 40 — Telephon Hottingen 43.81

BERN
Laupenstrasse 8 — Telephon Bollwerk 54.54
Telegramme: „Stuag“

Lausanne
Petit Chêne 22 — Telephon 20.28

Grösste Spezialfirma für Strassenbeläge aller Art.
30 Dampf- und Motorwalzen, 6 Steinbrecher.
Eigene Pflastersteinbrüche und Harthotterwerke in Alpnach, Beckenried und Bouveret.

Förder-Anlagen



MEISTER & Cie.

Rüegsau (Bern)

TRANSPORTBÄNDER

in allen Breiten für Kohlen, Sand, Backsteine etc.

Verlangen Sie Muster und Preise

Trockene Gebäude, Keller, Wohnungen etc. — Patentfamll. gesch. 12 Referenzen

CERINDOL

macht MÖRTEL wasserdicht

Man verlange Prospekte!

BOSSHARD-SUTER, Kilchberg-Zürich, Telef. 103 vorm. G. BOSSHARD, Generalvertr. Blaifahrenstr. 14 ZÜRICH

Gebr. Demuth

Telephon 170 **Baden** Telephon 170

Fabrik für

Moderne Blechbearbeitung
Patent. gepresste Treppen
Bauschlosserei
Eisenkonstruktionen
Patentirte Kessel

II. Abteilung

Sanitäre Einrichtungen
Elektrische Boyler
Zentralheizungen

Das

Sägewerk „Rafz“

der Schweizerischen Industrie-Gesellschaft in Neuhausen

liefert vorteilhaft

Eichenklotzwaren u. Dimensionshölzer n. Liste
Tannen-Bauholz nach Liste
Parallelware, roh und gehobelt
Klotzbretter in Tannen, Kiefern, Eschen, Buchen etc.
in allen Stärken

Grosse Trockenanlage, Spalt- und Hobelwerk
Anfragen sind nach Neuhausen zu richten

Elektr. pneumat.

Gesteins-Bohrmaschine

für Tiefbohrungen, Stollen- und Tunnebau,
für Steinbrüche aller Gesteinsarten usw.

Elektr. Gesteins-Handbohrmaschine
für Bohrungen in weichem Gestein.
Elektr. pneumat. fahrbare Schlagwerkzeuge,
— „Fein“-Hämmer —
zur Stein- und Betonbearbeitung, einschliesslich
bohren. — Zum nieten, meisseln, stemmen usw.
von Eisen- und Guss.



Ingenieurbureau Zürich, Rennweg 35.

**MANNESMANNRÖHREN-
WERKE • DÜSSELDORF**



TURBINENLEITUNGEN

F.H. BRÜHNE
DÜSSELDORF

VERTRETER FÜR DIE SCHWEIZ:
OBERINGENIEUR ERNST DEFFNER
ZÜRICH • FROHBURGSTR. 54

INDUSTRIEBAUTEN

projektiert rasch und wirtschaftlich

H. KNOBEL, ZÜRICH 6

Weinbergstrasse 53a Telephon: Hottingen 20.48

INGENIEUR- U. ARCHITEKTUR-BUREAU

Anlagen für die gesamte Textil-Industrie
Elektrochemische und Chemische Industrie
Maschinen-, Uhren- und Papier-Fabrikation
Giessereien, Montagehallen, Wohlfahrtsgebäude

PROJEKTE IN SPEZIAL-KONSTRUKTIONEN

Eingetragene Schutzmarke



RIPOLIN

die anerkannt beste Anstrichfarbe für Innen u. Aussen.
Hochglänzend und Matt.

Generalvertreter für die Schweiz:
C. Hässig, Dufourstrasse 53, Basel.

Buss A.-G., Basel

Werk in Pratteln

Eisenkonstruktionen

Brücken- und Hochbau
Komplette Stauwehr-Anlagen
Krane, Maste, Fenster etc.

nach Planvorlagen und eigenen Projekten

Kessel und Apparate

Hochdruck- und Vacuum-Kessel
Hochdruck- und andere Rohrleitungen
genietet und geschweisst
Lagertanks, Reservoirs, komplette Cysternenwagen
Querrohr- und andere Dampfkessel
etc.

Kupferschmiede

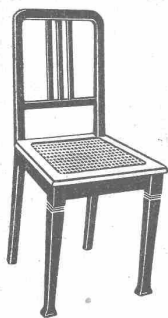
Apparate aller Art für chemische und andere Industrien
Komplette Einrichtungen von Destillier-
Rektifizier-, Extraktions- und andern Anlagen
Stabile und fahrbare Dampfbrennereien
Kochkessel, Behälter
Rohrschlangen

Aluminiumschweisserei

Arbeiten aller Art für alle Industrien, wie
Lagertanks, Kochkessel, Transportfässer
etc.

Umänderungs- und Ergänzungsarbeiten Reparaturen

Auf Wunsch Besuch von Fachmann



Stuhl-, Tisch- und Kleinmöbel-Fabrik Dietiker & Co., Stein a. Rh.

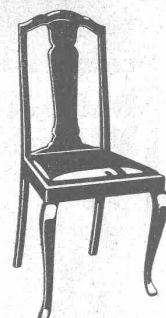
Gegründet 1873 □ Telephon 36 □ Telegr.-Adr.: Sesselfabrik Steinrhein

Vorteilhafteste Bezugsquelle

für gesägte, einfache und moderne Haus- und Wirtschaftsstühle, sowie
Zimmer- und Auszugtische

Lieferung nur an Wiederverkäufer

Kataloge und Preisliste zu Diensten

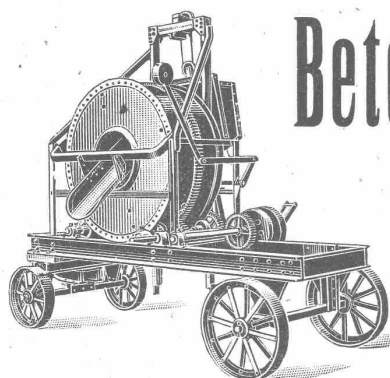


ALABASTER

Einz. Fabrik von diesen
Artikeln in der Schweiz

BELEUCHTUNGSKÖRPER PIERRE FOURNAISE

Zollikerstr. 159 ZÜRICH Tel. Hoff. 75.42



Beton-Mischmaschinen

in

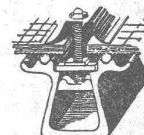
Kauf und Miete

von 40 bis 50, 80 bis 100, 200 m³ Tagesleistung
mit oder ohne Materialaufzug, mit oder ohne
kombinierte Bauwinde,
zu günstigen Fabrikpreisen.

**J. Brun & Co., Maschinenfabrik
Nebikon (Luzern)**

KITTLLOSE GLASDÄCHER

System Zimmermann



**WALTHER & MÜLLER
- BERN -**

Pitchpine-Rift-Riemen

beziehen Sie vorteilhaft bei

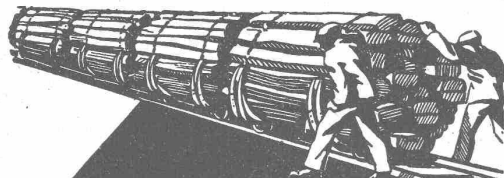
Sägewerk Aarburg A.-G.

Säge-, Hobel- u. Spaltwerke, Trockenanlage

AARBURG

Telephon Nr. 28

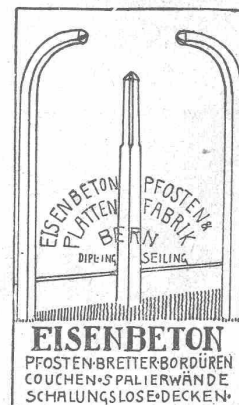
IMPRÄGNIERANSTALT UND SÄGEREI:



**SCHWEIZ-
GESELLSCHAFT FÜR
HOLZKONSERVIERUNG
A-G
ZOFINGEN**

Bahnschwellen
Hölzer für Brücken und
Wasserbau
Pfähle, Einzäunungen
Holzpflaster

Imprägnierung mit Teeröl und Triolith nach
Vorschriften der Schweiz. Bundesbahnen.



EISENBETON

PFOSTEN-BRETTEN-BORDÜREN
COUCHEN-S' PALIERWÄNDE
SCHALUNGSLOSE-DECKEN-

PATENT-ANWÄLTE

E. BLUM & C° DIPL. INGENIEURE

Gebr. No. 11728 • ZÜRICH • BAHNHOFSTR. 74