

Objektyp: **Advertising**

Zeitschrift: **Schweizerische Bauzeitung**

Band (Jahr): **81/82 (1923)**

Heft 4

PDF erstellt am: **20.09.2024**

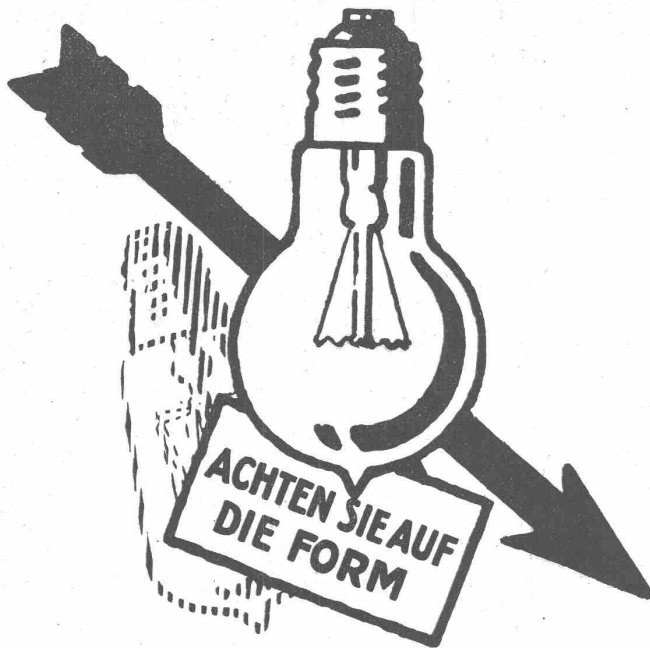
### **Nutzungsbedingungen**

Die ETH-Bibliothek ist Anbieterin der digitalisierten Zeitschriften. Sie besitzt keine Urheberrechte an den Inhalten der Zeitschriften. Die Rechte liegen in der Regel bei den Herausgebern. Die auf der Plattform e-periodica veröffentlichten Dokumente stehen für nicht-kommerzielle Zwecke in Lehre und Forschung sowie für die private Nutzung frei zur Verfügung. Einzelne Dateien oder Ausdrucke aus diesem Angebot können zusammen mit diesen Nutzungsbedingungen und den korrekten Herkunftsbezeichnungen weitergegeben werden. Das Veröffentlichen von Bildern in Print- und Online-Publikationen ist nur mit vorheriger Genehmigung der Rechteinhaber erlaubt. Die systematische Speicherung von Teilen des elektronischen Angebots auf anderen Servern bedarf ebenfalls des schriftlichen Einverständnisses der Rechteinhaber.

### **Haftungsausschluss**

Alle Angaben erfolgen ohne Gewähr für Vollständigkeit oder Richtigkeit. Es wird keine Haftung übernommen für Schäden durch die Verwendung von Informationen aus diesem Online-Angebot oder durch das Fehlen von Informationen. Dies gilt auch für Inhalte Dritter, die über dieses Angebot zugänglich sind.

**Weshalb**  
verwendet jedermann jetzt die  
**Philip's Argas?**



Wegen ihres glänzend weissen  
Lichtes und ihrer grossen Strom-  
Ersparnis.

General-Vertreter für die deutsche Schweiz:

**LEVY FILS - BASEL 13.**

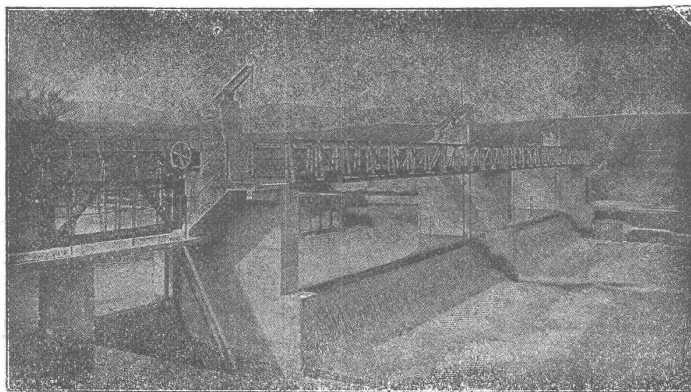
Erhältlich bei sämtlichen Elektrizitäts-Werken und Elektro-Installationsfirmen.

## Selbsttätiger Hochwasserschutz

bei Wehranlagen und Talsperren. Selbsttätige Wasserspiegel-  
und Abflussregulierung an bestehenden und Neuanlagen.

Selbsttätige und von Hand bedienbare Wehrkonstruktionen.

Ausgeführt und im Bau  
über 2000 m Wehrbreite  
für ca. 16000 m<sup>3</sup>/sek Re-  
gulierfähigkeit



Ausgeführt und im Bau  
über 2000 m Wehrbreite  
für ca. 16000 m<sup>3</sup>/sek Re-  
gulierfähigkeit

Illustr. Katalog, Projekte  
und Kostenanschläge

Automatische Wehranlage in der Birs bei Münchenstein,  
der Aktiengesellschaft Brown, Boveri & Co. und Portlandzement-Fabrik Laufen.

Illustr. Katalog, Projekte  
und Kostenanschläge

# Stauwerke A.-G., Zürich 1

St. Peterstrasse 15

**Submissions-Anzeiger**

Termin	Auskunftstelle	Ort	Gegenstand
31. Januar	Gemeindeschreiberei	Muri	Bauarbeiten für die Korrektur des Dorfplatzes und Hüstutzes.
1. Februar	Hochbaubureau S B B	Basel	Foundations- und Kellermauern für das neue Aufnahmegebäude in Muttenz.
3. "	E. Schärer-Keller	Baden	Ausführung der Drainage und Kanalisation in Untersiggental (2500 m).
3. "	Walcher & Blöchliger	Rapperswil	Verschied. Bauarbeiten u. Lieferungen z. Schulhaus-Neubau Hätzingen (Glarus).
5. "	Oberingenieur S B B	Zürich	Schreiner- und Parkettarbeiten für das Dienstgebäude in Aarau.



# Ventilatoren

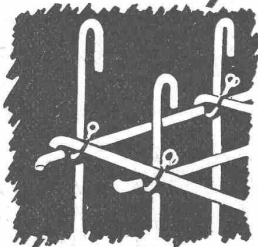
und Ventilations-Anlagen für alle Industriezweige,  
sowie

Entnebelungs-Anlagen, Trockne-Anlagen, Luft-  
heizungs-Anlagen, Pneumatische Transport-  
Anlagen, Späne- und Staubabfuhrungs-An-  
lagen, Luftturbinen und Blechrohrleitungen  
nach

eigenen, langjährig bestbewährten  
Spezial-Konstruktionen.

**Wanner & Co. A.-G., Horgen**

*Drabt-  
binder zur*



*Verbindung  
von*

## BETONEISEN

SCHWEIZERISCHE  
NAGELFABRIK A-G  
GRÜZE - WINTERTHUR



Geodätische Arbeiten jeder Art und  
Zweckbestimmung im In- und Ausland

## Vermessungen

**K. LIECHTI, DIETIKON (Zürich)**  
Ing. und Vermessungsbureau, Teleph. N. 82



Inhaber und Direktoren: **A. Merk** und **Dr. Husmann.**

## „UNION“ Schweizerische Schneeketten vormals ERRTÉE

für Pneumatik- und Vollgummi.

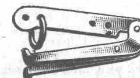
Hervorragende Qualität.  
Bestbewährtes, langjähr. erprobtes Fabrikat.  
Neue, stark ermässigte Preisliste.

Zu beziehen durch den Generalvertreter für  
die deutsche Schweiz:

**W. H. LUEG** Gessnerallee 48 **Zürich**  
Telephon Selnu 68.32. 2 Minuten v. Hauptbahnhof.



„Union“  
Stahl-Kupplung



Gesetzlich  
geschützt.

# Baumann, Koelliker & Co. <sup>A.</sup>/<sub>G.</sub>, Zürich 1

Hochspannungsleitungen, Sekundärnetze  
Kontaktleitungen für elektrische Bahnen

**ALFR. GIESBRECHT, Spiegelfabrik, BERN** <sup>Helvetiastr.</sup>  
17 & 17a.

*Zelte für alle Zwecke*



Mech. Weberei u. Blachenfabrik  
**GEISER & C<sup>IE</sup>**  
VORM. GEISER & KINDLIMANN  
EMMENAU, Hasle / Burgdorf

## Tiefbohrungen

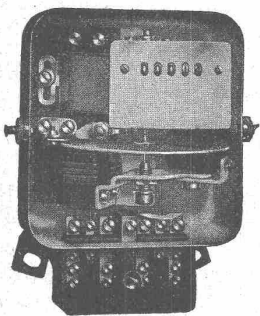
**Bohr- und Schacht-Sondierungen**  
Rohrbrunnen-Anlagen — Schacht- und  
Sammel-Brunnen jeder Grösse — Komplette  
Quell- u. Grundwasser-Versorgungs-Anlagen  
— Stollenbau — Grundwasserabsenkungen  
— Fundationen jeder Art für Hoch- u. Tiefbau

**J. STRIKER, BERN**

Belpstr. 41 — Telephon-Nr. Bollwerk 59.63

## Elektrizitätszähler

Zeit- und Sperrschalter  
Ferraris-Wattmeter  
Schaltuhren



Verlangen Sie unsere  
technischen Beschreibungen

**Landis & Gyr A.-G.**  
Zug

## ATELIERS DE CONSTRUCTIONS ÉLECTRIQUES CHARLEROI (BELGIEN)

AKTIENGESELLSCHAFT MIT KAPITAL VON FR. 80 000 000.—

FILIALE IN DER SCHWEIZ IN NEUBURG

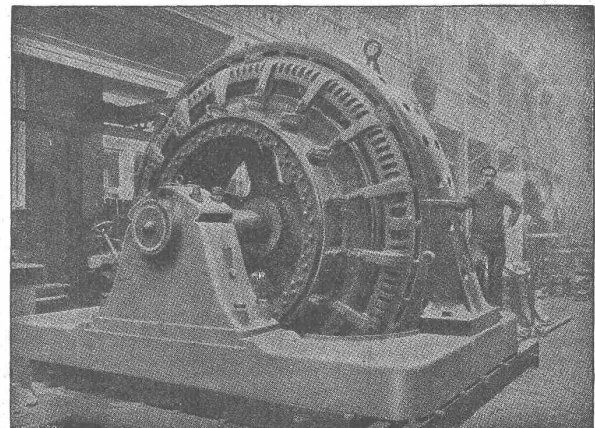
**Motoren, Generatoren, Dynamos**

Transformatoren, Umformergruppen

**Hebezeuge aller Art**

Zentrifugal-Pumpen

**Kabel — Lichtdrähte**





## Patentverwertung

Die Inhaberin des schweizerischen Patentes Nr. 95080 vom 20. Januar 1920, betreffend:

„**Sicherheits-Rasiermesser mit verstellbarem Griff**“ wünscht das Patent zu verkaufen, in Lizenz zu geben oder anderweitige Vereinbarungen für die Fabrikation in der Schweiz einzugehen.

Anfragen befördert **H. Kirchhofer** vormals Bourry-Séquin & Co., Ingenieur- u. Patentanwaltsbureau in **Zürich 1, Löwenstrasse 51.**

## Patentverwertung

Die Inhaberin der schweizerischen Patente Nr. 60592 vom 21. Februar 1912, betreffend:

„**Maschine zum Schleifen von Rollen, insbesondere für Rollenlager**“ und Nr. 70474 vom 10. Februar 1915, betreffend:

„**Kugelschleifmaschine**“ wünscht die Patente zu verkaufen, in Lizenz zu geben oder anderweitige Vereinbarungen für die Fabrikation in der Schweiz einzugehen.

Anfragen befördert **H. Kirchhofer** vormals Bourry-Séquin & Co., Ingenieur- u. Patentanwaltsbureau in **Zürich 1, Löwenstrasse 51.**

## Patentverwertung

Die Inhaber des schweizerischen Patentes Nr. 96723 vom 19. Februar 1920, betreffend:

„**Hebeeinrichtung**“ wünscht das Patent zu verkaufen, in Lizenz zu geben oder anderweitige Vereinbarungen für die Fabrikation in der Schweiz einzugehen.

Anfragen befördert **H. Kirchhofer** vormals Bourry-Séquin & Co., Ingenieur- u. Patentanwaltsbureau in **Zürich 1, Löwenstrasse 51.**

## Patentverwertung

Die Inhaber des schweizerischen Patentes Nr. 88162 vom 2. Februar 1920, betreffend:

„**Neuerung an Kämmaschinen**“ wünscht das Patent zu verkaufen, in Lizenz zu geben oder anderweitige Vereinbarungen für die Fabrikation in der Schweiz einzugehen.

Anfragen befördert **H. Kirchhofer** vormals Bourry-Séquin & Co., Ingenieur- u. Patentanwaltsbureau in **Zürich 1, Löwenstrasse 1.**

## la. Stahlblechschaufeln

Nr. 5, 6 und 7

ohne Stiel zu Fr. 1.20

mit Stiel zu Fr. 1.70

so lange Vorrat reicht

**W. Gelsler**, Eisenwaren en gros Burgdorf.

## Topographisches Bureau

Ingenieur **W. Blumer**, Bern, Alpenstr. 13

**Topogr. Aufnahmen** in allen Masstäben, Uebersichtspläne, Planaufnahmen, Revisionen, Kartogr. Arbeiten, Geographische Karten, Reproduktionspausen, Kartenschriften. Vermessungsarbeiten jeder Art. Vorzügliche Referenzen von eidgen. und kant. Behörden und Privaten.

**Cliche's**  
für Buchdruck  
**Armbruster & Söhne**  
Zürich  
Ob. Säune  
Tel. Hott. 63 65

## Patentverwertung

Die Inhaber des schweizerischen Patentes Nr. 58112 vom 19. Juni 1911, betreffend:

„**Vorrichtung zum Einschalten von verschiedenen Geschwindigkeiten an Motorfahrzeugen**“, wünscht das Patent zu verkaufen, in Lizenz zu geben oder anderweitige Vereinbarungen für die Fabrikation in der Schweiz einzugehen.

Anfragen befördert **H. Kirchhofer** vormals Bourry-Séquin & Co., Ingenieur u. Patentanwaltsbureau in **Zürich 1, Löwenstrasse 51.**

## Patentverwertung

Der Inhaber der schweizerischen Patente:

Nr. 84714 vom 4. Oktober 1918, betreffend: „**Vorhang, insbesondere für Automobile**“,

Nr. 84606 vom 4. Oktober 1918, betreffend: „**Verschluss für Kleider, Vorhänge, Säcke, Zelte etc.**“,

Nr. 84607 vom 4. Oktober 1918, betreffend: „**Schleber für Verschlüsse mit 2 Reihen miteinander in Eingriff bringbarer, an Verschlussstreifen befestigter Verbindungsglieder**“,

Nr. 89472 vom 4. Oktober 1918, betreffend: „**Verschluss für zusammenstossende Ränder von Gegenständen**“ und

Nr. 88924 vom 22. Novbr. 1918, betreffend: „**Verfahren u. Maschine zur Herstellung von auf zwei Verschlussstreifen angebrachte, ineinandergreifende Verbindungsglieder aufweisenden Verschlüssen**“,

wünscht die Patente zu verkaufen, in Lizenz zu geben oder anderweitige Vereinbarungen für die Fabrikation in der Schweiz einzugehen.

Anfragen befördert **H. Kirchhofer** vormals Bourry-Séquin & Co., Ingenieur- u. Patentanwaltsbureau in **Zürich 1, Löwenstrasse 51.**

## ARCHITEKTUR-KARTON-MODELLE

**H. LANGMACK. ZÜRICH**  
FORCHSTRASSE 290

**ERNST DE PERROT**  
Ingenieur & Patentanwalt  
ZÜRICH 2  
PATENTE, MUSTERSCHUTZ, MARKEN  
Telephon: Sehnau 8625 Blercherweg 28

## Patentverwertung

Die Inhaberin der schweizerischen Patente:

Nr. 63251 vom 11. Juli 1912, betreffend: „**Fahrzeug mit abnehmbaren Rädern**“,

Nr. 90039 vom 21. Februar 1920, betr.: „**Uebersetzungsgetriebe für Motorfahrzeuge und dergleichen**“ und

Nr. 90126 vom 5. Februar 1920, betreffend: „**Verfahren und Apparat zum Messen und Sortieren von Gegenständen**“,

wünscht die Patente zu verkaufen, in Lizenz zu geben oder anderweitige Vereinbarungen für die Fabrikation in der Schweiz einzugehen.

Anfragen befördert **H. Kirchhofer** vormals Bourry-Séquin & Co., Ingenieur- u. Patentanwaltsbureau in **Zürich 1, Löwenstrasse 51.**

## Patentverwertung

Der Inhaber des schweizerischen Patentes Nr. 71622 vom 19. Oktober 1915, betreffend:

„**Automatische Haltevorrichtung zu mechanischer oder elektrischer Verbindung von Drähten od. Geweben untereinander**“

wünscht das Patent zu verkaufen, in Lizenz zu geben oder anderweitige Vereinbarungen für die Fabrikation in der Schweiz einzugehen.

Anfragen befördert **H. Kirchhofer** vormals Bourry-Séquin & Co., Ingenieur- u. Patentanwaltsbureau in **Zürich 1, Löwenstrasse 51.**

Scizzirpapiere  
Paus-Detail  
Detailzeichen, hochtransp.  
Pauspapiere, geölt und ölfrei  
Zeichenpapiere, assortiert  
Schöllershammerzeichen  
in Bogen, für Geometer  
Lichtpauspapiere  
Millimeterzeichen- und  
Millimeterpauspapiere in  
Rollen u. Blocs, braun u. blau  
liefert rasch und billig  
Spezialgeschäft techn. Papiere  
**G. Suter - Glogg, Basel 7.**

## Reise - Ingenieur

zum Besuch der Kundschaft in der Schweiz und in den Entente-Ländern, erfahrener Spezialist im Ventilatoren- und Ventilationsanlagenbau, mit Kenntnissen der Elektro-Technik, zum baldigen Eintritt **gesucht**. Angebote mit Photographie, Gehaltsansprüchen und Lebenslauf an **G. Meldinger & Co., Basel.**

## Bauingenieur

(Diplom Zürich E. T. H. 1918) mit Praxis in Eisenbahn und Strassenbau und kaufmännischer Bildung (Handelshochschule)

## sucht Stellung.

Eisenbeton oder Wasserbauunternehmung bevorzugt. Ansprüche bescheiden. Offerten unt. Chiff. Z. D. 175 befördert  
**Rudolf Mosse, Zürich.**

## Waffen

Alte französische Gesellschaft in **St. Etienne (Loire)**, Lieferantin für Krieg und Marine, die über **Räume mit Antriebskraft** verfügt, könnte **Waffenfabrikation** anschliessen. — Zuschriften an **Mr. l'Administrateur, 77, Avenue de la Brabançonne, Brüssel.**

## Zu verkaufen

**Kern'scher Nonientheodolit**

ohne Repetition, 400 Grad, feste Distanzfäden 1:100 mit Kasten, Stativ und 3 Meter Scharnierlatte, ungebraucht, Fr. 400.—.  
**Dr. Geiger, Byfangweg 26, Basel.**

## Zu verkaufen

eine fahrbare

## Betonmischmaschine

Patent Eirich mit **Bauwinde** in tadellosem Zustande. Offerten erbeten unter Chiffre Z. D. 156 an **Rudolf Mosse, Zürich.**

## Zu verkaufen

komplette

**Sulzer**

## Hauswasserpumpe

mit Automat.

**Rudolf Lauffer,**

„Zum Gummwald“ in **Höngg.**

## Zu kaufen gesucht

vertikal

## Siederohr-Kessel

ca. 4½ bis 5 Atm., 8 bis 9 m² Heizfläche, Aussendurchmesser ca. 600 mm. Offert. unt. Chiff. Z. E. 176 befördert  
**Rudolf Mosse, Zürich.**

## Schulhausneubau Hätzingen (Kt. Glarus)

Die **Schulgemeinde Hätzingen** (Glarus) eröffnet hiemit Konkurrenz über nachstehende Arbeiten und Lieferungen:

1. Verputz- und Gipsarbeiten
2. Schlosserarbeiten
3. Schreinerarbeiten
4. Rolladenlieferung
5. Steinholzarbeiten
6. Plattenarbeiten
7. Linoleumbeläge
8. Parquetarbeiten
9. Malerarbeiten
10. Tapezierarbeiten.

Pläne und Bedingungen liegen von **Montag, den 22. Januar 1923** an im Bureau der Bauleitung in **Rapperswil** zur Einsicht auf, wo auch die Eingabeformulare bezogen werden können.

Eingaben sind verschlossen und mit entsprechender Aufschrift versehen bis **31. Januar 1923** 18 Uhr an den Präsidenten der Baukommission, Herrn Regierungsrat **M. Heftl** in **Hätzingen** (Glarus) einzusenden.

**Rapperswil**, den 18. Januar 1923.

Die Bauleitung:

**Waloher & Blöchliger**, Architekten S. I. A.

## Italienisch

geläufig in 2 bis 3 Monaten  
Mod. Sprachen-Schule  
**Dr. Augustin, Lugano.**

Technische

## Photographie

Spezialität:

## Architekturaufnahmen

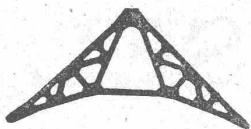
Konstruktionen, Maschinen  
Zeichnungen u. Pläne  
Natalog-Aufnahmen

**H. Wolf-Bender**  
Zürich

16 Kappelergasse 16

## PATENT-ANWÄLTE

**E. BLUM & Co** DIPL. INGENIEURE  
Gegr. 1878 • ZÜRICH • BAHNHOFSTR. 74



## EISEN- KONSTRUKTIONEN

Brücken, Ständer,  
Dachkonstruktionen  
Kittlose

Glasbedachungen  
Bau- und Kunst-  
Schlosserarbeiten.

**GEBR. TUCHSCHMID**  
**FRAUENFELD**

**Erfindungs-Patente**  
Marken-Muster-  
& Modell-Schutz im In- u. Ausland  
**H. KIRCHHOFER** vormals  
**Bourry-Séquin & Co, ZÜRICH**  
1880  
Gegründet

## Patent-Verwertung.

Die Inhaber der schweizerischen Patente:

Nr. 95565 vom 29. Januar 1921,  
La Métallurgique Electrique,  
für „**Chaine d'Isolateurs**“,

Nr. 96766 vom 21. Januar 1921,  
La Métallurgique Electrique,  
für „**Disjoncteur automa-  
tique à action rapide**“,

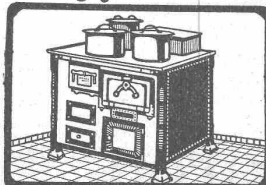
Nr. 96767 vom 24. Januar 1921,  
La Métallurgique Electrique,  
für „**Disjoncteur automa-  
tique à fonctionnement  
rapide**“,

wünschen in Verbindung zu treten mit Schweizer Fabrikanten für die Ausbeutung ihrer Erfindungen.

Sie wären bereit, die Patente ganz oder teilweise zu verkaufen. Die Offerten sind an Herrn **H. Chaponnière**, Patentanwalt in Genf, zu richten.

## OFENFABRIK SURSEE

Grösste Ofenfabrik der Schweiz



**KÖCHHERDE**  
für  
**Private**  
Restaurants & Hotels  
Preislisten Gratis

# Die Stelle

eines Ingenieurs beim Schweizerischen Verein von Dampfkessel-Besitzern steht zur Besetzung offen. Berücksichtigt werden nur Schweizer mit abgeschlossener akademischer Bildung. Bevorzugt werden Herren mit Fach- und Sprachkenntnissen. Gute Kenntnis der deutschen und französischen Sprache unerlässlich. Die Anmeldung soll Angaben enthalten über Alter, Zivilstand, Vorbildung, Praxis usw., ferner die Gehaltsansprüche. Zeugnisabschriften, sowie Dienstbüchlein sind beizulegen.

Zürich 7, Plattenstr. 77.

Der Oberingenieur.

## INGENIEUR

ayant déjà une longue pratique du calcul et de la construction des **GROSSES MACHINES ÉLECTRIQUES à COURANT ALTERNATIF** est demandé par une importante Maison de construction électrique de l'Est de la FRANCE.

Répondre en donnant références, sous chiffre Z L 144 à **Rudolf Mosse, Zurich.**

Wir suchen zu möglichst baldigem Eintritt für unsere Abteilung „**Offertenkalkulation**“ einen

# Elektrotechniker

mit guten Kenntnissen der Konstruktionen elektrischer Maschinen und Apparate.

Angebote mit Angabe der bisherigen Tätigkeit, der Gehaltsansprüche und unter Beifügung von Zeugnisabschriften und Photographie sind zu richten an die

Direktion der Maschinenfabrik Oerlikon  
Oerlikon.

# Dr.-Ing.

Eisenbeton-Spezialist mit langjähriger Auslands-Praxis wünscht sich zu beteiligen an alteingeführtem

**Ingenieurbureau oder Bauunternehmung**

Offerten unter Chiffre Z. D. 137 befördert **Rudolf Mosse, Zürich.**

## 2 junge, tüchtige Bautechniker

(Schweizer, zur Zeit im Ausland), suchen Stelle nach Uebersee. Praxis des In- und Auslandes in Fabrik- (Textil) und Wohnbau. Zeugnisse und Referenzen von grossen Firmen stehen zur Verfügung. Gefällige Offerten unter Chiffre B. D. 2022 an **Rudolf Mosse, Basel**, Marktplatz 18.

## Gesucht mit baldigem Eintritt tüchtiger

# Bautechniker

für Bureau und Bau, für einige Monate, event. länger. Offerten mit den nötigen Angaben und Saläransprüchen unt. Chiff. Z A. 153 befördert **Rudolf Mosse, Zürich.**

# Water Turbines

Draughtsman required immediately to take charge of section handling detail design and manufacturing drawings of all types of Water Turbines. Must be thoroughly efficient man who can speak English. Apply with full particulars of training, experience, age and salary expected to Chief Draughtsman, **English Electric Company Limited, Willans Works, Rugby, England.**

## Emil Steiner Maschinen-Handlung Wiedikon-Zürich

Birmensdorferstrasse 88

Zu verkaufen: Stets grosser Vorrat an getrauchten **Reservoirs, Transmissionen, Maschinen** aller Art, sowie **Ankauf kompl. Fabrikinrichtungen, Eisen und Metalle** zu höchsten Preisen.



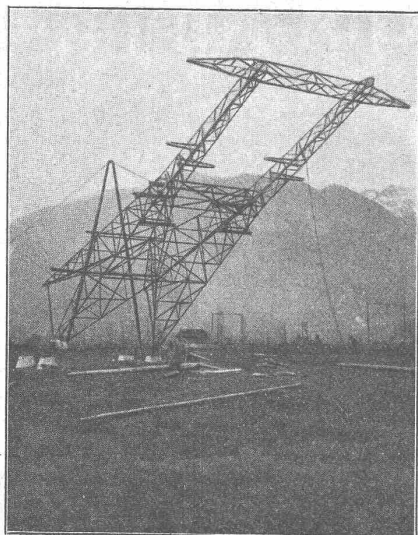
# SCHWEIZ LINOLEUM



„HELVETIA MARKE“

GRANIT - UNI - JASPE - KORK - INLAID

Linoleum A.-G., Giubiasco (Schweiz)



## Aug. Schneider & C<sup>ie</sup> Bern

Elektro-Hoch- und Tiefbau-Unternehmung

Bau elektr. Hoch- und Niederspannungs-  
Freileitungen — Weitspannsystem

Kontakt und Speiseleitungen elektrischer Bahnen —  
Transformatoren-Stationen und Schaltanlagen — —

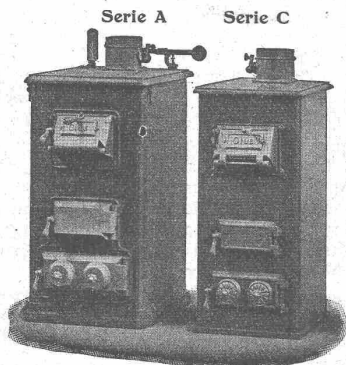
Elektrizitätsversorgung ganzer Ortschaften und Industrie-Unternehmen



GESELLSCHAFT DER LUDW. VON ROLL'SCHEN EISENWERKE  
· FILIALE: EISENWERK CLUS KT. SOLOTHURN ·



# CLUSER HEIZKESSEL



Warmwasserkessel

für Warmwasser- und Niederdruck-Dampfheizung, sowie  
für gewerbliche Anlagen.

Bewährtes System.  
Bequeme Reinigung während dem Betriebe.  
Ueber 11 000 Cluserkessel im Betriebe.

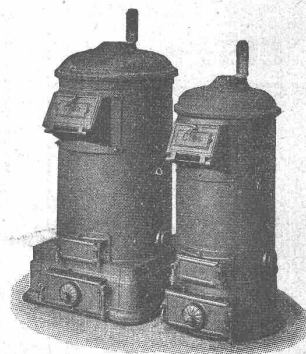
## Radiatoren

nach verschiedenen Modellen.

Rippenheizröhren, Luftheizapparate, Wärmeplatten,  
Wärmeschränke, Wärmefische,  
Formstücke, Flanschen und Ventile etc. etc.

Lieferung ab Vorrat.

Zu beziehen durch die Installationsfirmen.



Kleinkessel, Modell I und II