

Objekttyp: **FrontMatter**

Zeitschrift: **Schweizerische Bauzeitung**

Band (Jahr): **81/82 (1923)**

Heft 1

PDF erstellt am: **17.10.2019**

Nutzungsbedingungen

Die ETH-Bibliothek ist Anbieterin der digitalisierten Zeitschriften. Sie besitzt keine Urheberrechte an den Inhalten der Zeitschriften. Die Rechte liegen in der Regel bei den Herausgebern. Die auf der Plattform e-periodica veröffentlichten Dokumente stehen für nicht-kommerzielle Zwecke in Lehre und Forschung sowie für die private Nutzung frei zur Verfügung. Einzelne Dateien oder Ausdrucke aus diesem Angebot können zusammen mit diesen Nutzungsbedingungen und den korrekten Herkunftsbezeichnungen weitergegeben werden. Das Veröffentlichen von Bildern in Print- und Online-Publikationen ist nur mit vorheriger Genehmigung der Rechteinhaber erlaubt. Die systematische Speicherung von Teilen des elektronischen Angebots auf anderen Servern bedarf ebenfalls des schriftlichen Einverständnisses der Rechteinhaber.

Haftungsausschluss

Alle Angaben erfolgen ohne Gewähr für Vollständigkeit oder Richtigkeit. Es wird keine Haftung übernommen für Schäden durch die Verwendung von Informationen aus diesem Online-Angebot oder durch das Fehlen von Informationen. Dies gilt auch für Inhalte Dritter, die über dieses Angebot zugänglich sind.

Schweizerische Bauzeitung

Abonnementspreis:

Schweiz 40 Fr. jährlich
Ausland 50 Fr. jährlich

Für Vereinsmitglieder:

Schweiz 32 Fr. jährlich
Ausland 40 Fr. jährlich
sofern beim Herausgeber
abonniert wird

DES SCHWEIZ. ING.- & ARCHITEKTEN-VEREINS & DER GESELLSCHAFT EHEM. STUDIERENDER DER EIDG. TECHN. HOCHSCHULE.

WOCHENSCHRIFT

FÜR BAU-, VERKEHRS- UND MASCHINENTECHNIK

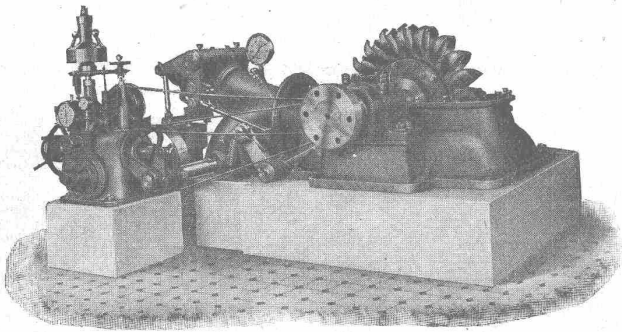
GRÜNDER ING. A. WALDNER, HERAUSGEBER ING. CARL JEGHER, ZÜRICH

Verlag: A. & C. Jegher, Zürich — Kommissionsverlag: Rascher & Cie., Zürich und Leipzig

ORGAN

Insertionspreis:

4-gespalt. Colonelzeile od.
deren Raum . . . 50 Cts.
Haupttitelseite: 80 Cts.
Alleinige Inseraten-An-
nahme: Rudolf Mosse,
Annoncen-Expedition,
Zürich, Basel und deren
Filialen und Agenturen



Peltonturbine für 1500 PS Leistung bei 419_m Gefälle

A. G. der Maschinenfabrik von

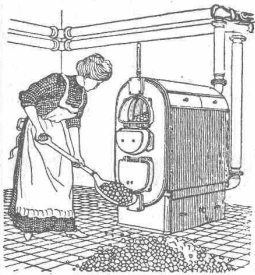
Theodor Bell & Cie

Kriens-Luzern

Gegründet 1855

Wasserturbinen

Präzisionsregler — Wehranlagen — Rohrleitungen
Komplette hydraulische Anlagen — Moderne Ver-
suchsanlage für Turbinen und Regulatoren

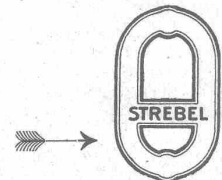


Strebelwerk Zürich

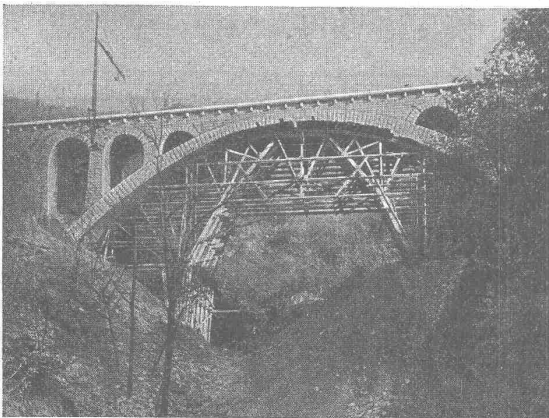
Rämistrasse 5, Tel. Hottingen 49.33

Original-Strebelkessel

tragen auf jedem Kesselgliede diese Schutzmarke.



Heinr. Hatt-Haller, Zürich



S B B Monte Ceneri, Selvacciabrücke, 42,20 m weit.

Hoch- und Tiefbau-Unternehmung

Bau von Kirchen, Fabriken
Geschäftshäusern, Villen u. Wohnhäusern
Strassen-, Eisenbahn-
Tunnel- und Wasserbauten
Beton- und Eisenbeton-Arbeiten