

Objekttyp: **Advertising**

Zeitschrift: **Schweizerische Bauzeitung**

Band (Jahr): **81/82 (1923)**

Heft 18

PDF erstellt am: **19.09.2024**

### **Nutzungsbedingungen**

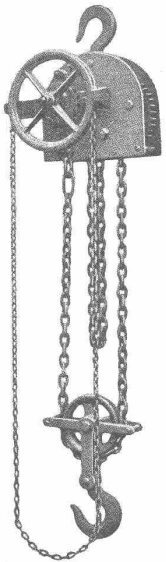
Die ETH-Bibliothek ist Anbieterin der digitalisierten Zeitschriften. Sie besitzt keine Urheberrechte an den Inhalten der Zeitschriften. Die Rechte liegen in der Regel bei den Herausgebern.

Die auf der Plattform e-periodica veröffentlichten Dokumente stehen für nicht-kommerzielle Zwecke in Lehre und Forschung sowie für die private Nutzung frei zur Verfügung. Einzelne Dateien oder Ausdrucke aus diesem Angebot können zusammen mit diesen Nutzungsbedingungen und den korrekten Herkunftsbezeichnungen weitergegeben werden.

Das Veröffentlichen von Bildern in Print- und Online-Publikationen ist nur mit vorheriger Genehmigung der Rechteinhaber erlaubt. Die systematische Speicherung von Teilen des elektronischen Angebots auf anderen Servern bedarf ebenfalls des schriftlichen Einverständnisses der Rechteinhaber.

### **Haftungsausschluss**

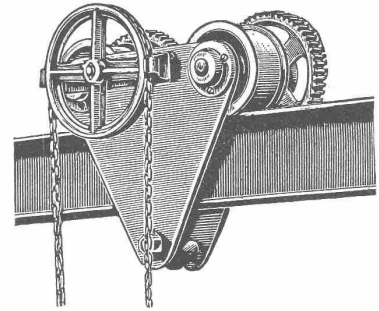
Alle Angaben erfolgen ohne Gewähr für Vollständigkeit oder Richtigkeit. Es wird keine Haftung übernommen für Schäden durch die Verwendung von Informationen aus diesem Online-Angebot oder durch das Fehlen von Informationen. Dies gilt auch für Inhalte Dritter, die über dieses Angebot zugänglich sind.



# HEBEZEUGE

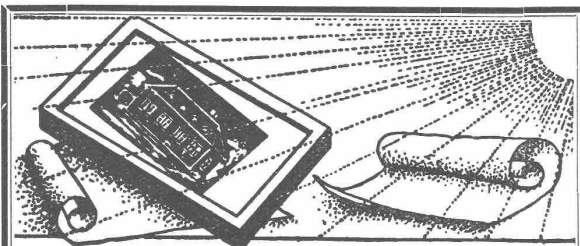
Flaschenzüge, Laufkatzen,  
Kabelwinden,  
Drahtseile und Ketten

Elektrische Personen- und Waren-Aufzüge  
Aufzüge für Transmissionsbetrieb



**U. AMMANN, LANGENTHAL**  
MASCHINENFABRIK A.-G.

**CENTRALHEIZUNGS-FABRIK** Heinrich Gutknecht  
Zürich 8, Dufourstr. 20I



**Schweiz. Lichtpausanstalten** A.  
G.  
vormals Hatt & Cie., Zürich.

**Lichtpausen** in diversen Verfahren  
Spezialität: **Plan-** und **Zinkdruck**  
Erstklassige Lichtpauspapiere u. Pauspapiere  
Elektr. und pneum. Lichtpausapparate

## SIDÉROL- Dachschutz-Masse

kalt streichbar

**zum Ausbessern undichter Dächer**

wie Holzzement-, Blech-, Zement- und Pappe-Dächer.

**Kein Abfließen!**

**Kein Reißen!**

ALLEIN-FABRIKANT:

**WALTHER FRICK-GLASS, ALTSTETTEN-ZÜRICH**

Fabrikation chemisch-bautechnischer Produkte.

**ELEKTRISCHE UNTERNEHMUNGEN**

**O. BÜRGI**  
**LAUSANNE**

**Spezial-Geschäft für Freileitungsbauten jeder Art**

**KABEL-MONTAGEN**

auf Grossleitungen nach patentiertem mechanischem Verfahren  
✓ ✓ Keine äussere Beschädigung mehr der Kabel ✓ ✓

# Asphalt-Emulsion A.-G. Zürich Hafnerstrasse 7

## Unternehmung für Asphaltarbeiten



**Mammutabdichtungen** für Brücken, Tunnels, Dächer, Terrassen, Fundamente, Asphalt-Emulsion- und Eweol-Isolieranstriche, Porolith-Mörtelzusatz, Gussasphalt-Beläge.

Land- und Forstwirtschaftliches Institut der Eidg. Technischen Hochschule, Zürich

Abdichtung mit Mammut  
Ausgeführt durch Asphalt-Emulsion A.-G.  
Zürich

A.-G. der  
**Maschinenfabrik**  
von

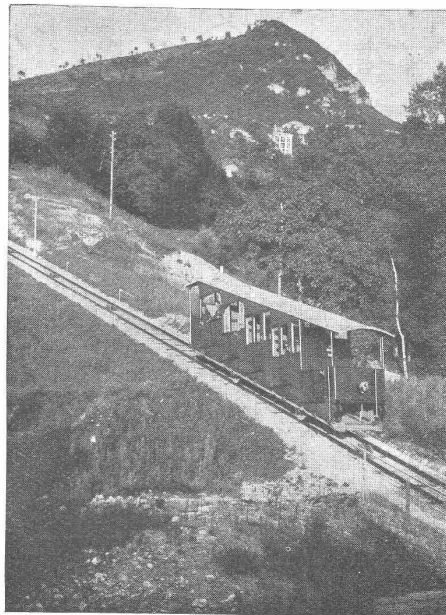
# Theodor Bell & Cie.

Kriens-Luzern

Gegründet 1855

## Drahtseil-

Geleise-Seilbahnen  
für Personen-  
und Güter-  
Beförderung

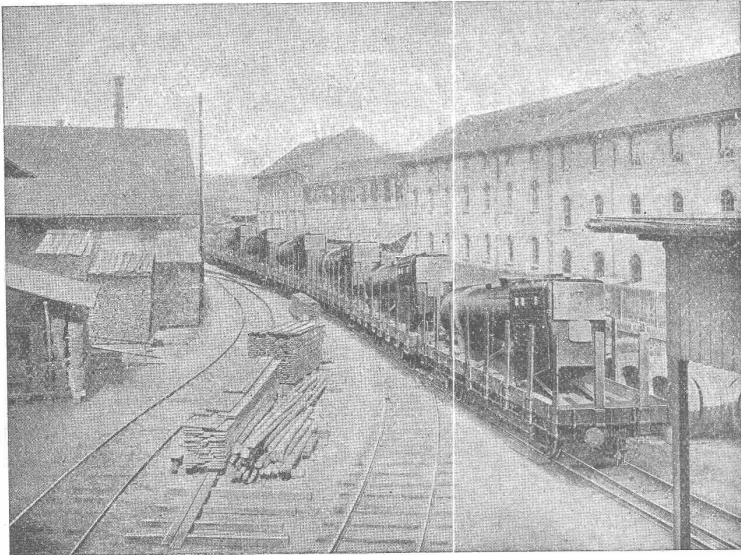


Drahtseilbahn Cassarate-Monte Brè bei Lugano.

## Bahnen

Leichte Schrägaufzüge  
Seilbahnen für  
Material- und Rohr-  
Transporte

# Schweizerische Lokomotiv- und Maschinenfabrik Winterthur



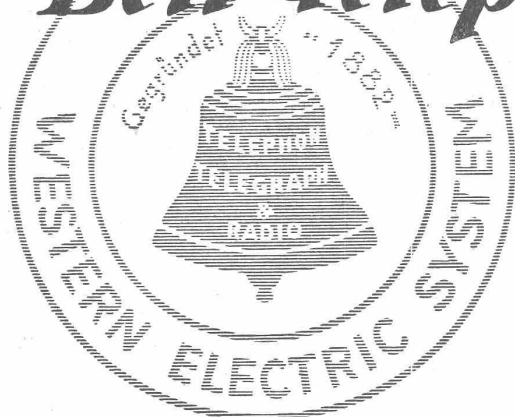
Lokomotivkessel-Transport für Indien

## Dampfkessel- Anlagen

Ausführung von  
Kesselschmiedearbeiten  
jeder Art

Uebernahme von  
**REPARATUREN**

# Bell Telephone Mfg. Co.



**BERN**  
BUBENBERGPLATZ 10



AUTOMATISCHE  
PRIVAT-

# TELEPHON-ANLAGEN



## Submissions-Anzeiger

Termin	Auskunftstelle	Ort	Gegenstand
7. November	P. Giimini, Architekt	Zürich	Gipser- u. Glaserarb., sow. Installation. f. 7 Mehrfamilienhäuser a. d. Denzlerstr.
7. "	Max Strub, Architekt	Zürich 3	Verschiedene Bauarbeiten für 9 Doppelmehrfamilienhäuser im Seefeld.
10. "	A.-G. Kraftwerk Wäggitäl	Zürich	Unterbau- und Hochbauarbeiten für die Zentrale Rempen.
30. "	Kreisdirektion II d. S. B. B.	Basel	Sicherungsarbeiten an der Rheinbrücke der Verbindungsbahn.
8. Dezember	Bureau f. Elektrifik. S.B.B.	Bern	Ausführung des Stollens (9 km) für das Kraftwerk Vernayaz.

# Selbstwähler- Anlagen



## "SIEMENS"

ELEKTRIZITÄT SERZEUGNISSE A.G.  
Abt. Siemens & Halske, Bureaux in Bern, Lausanne und Zürich.



### HEINRICH BRÄNDLI

Asphalt-, Dachpappen-  
und Holzzement-Fabrik

**BORGEN**

Wasserdichte Abdeckungen

## Asphaltarbeiten

Alle Teer- und Asphalt-Produkte

## Schweizer. Strassenbau-Unternehmung A.G.

**Zürich**  
Steinwiesstrasse 40 — Telephon Hottingen 43.81

**BERN**  
Laupenstrasse 8 — Telephon Bollwerk 54.54  
Telegramme: „Stuag“

**Lausanne**  
Petit Chêne 22 — Telephon 20.28

**Grösste Spezialfirma für Strassenbeläge aller Art.**

30 Dampf- und Motorwalzen, 6 Steinbrecher.  
Eigene Pflastersteinbrüche und Harischotterwerke in Alpnach, Beckenried und Bouveret.

### CONSERVADO 2

unverwüstlicher, dichtender Fassaden- und Innen-Putz-Anstrich, blendend weiss oder farbig. Haftet auf jedem Untergrund.

### CONSERVADO 1, 3—5

Fassaden- u. Innenputz, Ziegel, Backstein, Hausteine, dichtende, konservierende, farblose und farbige Imprägnierung; säuren- und dämpfe-beständig.

### PURIGO 1—5

reinigt, härtet (gegen Abnutzung) und konserviert Hausteine, Putz und Cementmassen.

### SERVAS

mineralischer Kalkweissle-Zusatz, macht festhaftend, dichter u. wetterfest.

## KASP. WINKLER & Co., ALTSTETTEN-ZÜRICH

Telephon Selnau 39.63

Fabrik chem. Produkte für Hoch- und Tiefbau und Industrie

Telegr.: „SIKA“ Zürich

Ingenieur **Alfred Frick** Bürglistrasse 28  
ZÜRICH 2

empfiehlt sich für

Projekte, Kostenberechnungen, Bauleitung und Gutachten im Strassen-, Wasser- und Eisenbahnbau;

speziell für

Kanalisationen, Wasserversorgungen, Geleiseanschlüsse

sowie für

Vermessungen und Bebauungspläne

**Zu vermieten:**

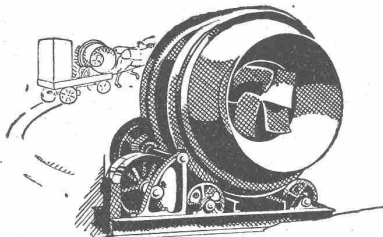
**Eimerkettenbagger (Trockenbagger)**

als Tiefbagger, kompl. mit Sortiertrommel, für Kanalbauten und Kiesausbeutungen verwendbar, mit Elektro- oder Benzin-Motor ausgerüstet.

Tagesleistung: als Kanalbagger 300 m<sup>3</sup>  
als Kiesbagger (sortiert) 200 m<sup>3</sup>

Schweiz. Verband für Bodenverbesserungen,  
Geschäftsstelle: BERN, Laupenstrasse 7.

Zu besichtigen im Depot Wallisellen, Telephone Nr. 141.



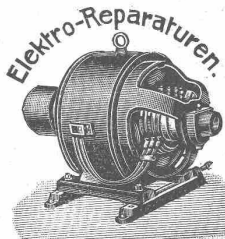
**OEHLER**  
Mischmaschinen

sind zur Zeit im Wägital bei der  
Rempen-Staumauer im Betrieb.

EISEN- UND STAHL-WERKE

**OEHLER & Co, A.-G., AARAU**

**Elektromechan. Reparatur-Werkstätte**



**Gebrüder MEIER, Zürich 5**

Telephon  
Selnau 73.32

Ausstellungsstrasse 25  
Bahnstation HB.

**Umwicklung**

**Neuwicklung**

**Umtausch**

**Miete**

Lieferung neuer und gebrauchter Motoren.  
Fahrbare Motoren. Transformatoren. Apparate.

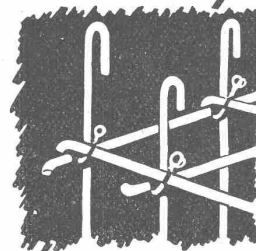


**A.-G. Möbelfabrik Horgen-Glarus**  
in Horgen

**Bestuhlungen**

von Restaurants, Konzertsälen, Kinos  
Theater etc.

*Draht-*  
*binder zur*



*Verbindung*  
von

**BETONEISEN**

SCHWEIZERISCHE  
NAGELFABRIK A-G  
GRÜZE - WINTERTHUR



**ALFRED SÉQUIN ING<sup>e</sup>**  
SEEGARTENSTR. 8 ZÜRICH 8

**INDUSTRIEBAUTEN**  
PROJEKTIERUNG  
& BAULEITUNG

**BAUMANN, KOELLIKER & Co., A.-G., ZÜRICH 1**

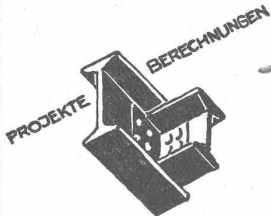
BAHNHOFSTRASSE - FÜSSLISTRASSE 4

Installationen für Verwendung elektrischen Stromes jeder Art

**Patent-Verwertung**

Der Inhaber des schweizerischen Patentes Nr. 85765 vom 18. November 1918, betreffend: „Vorrichtung zur Verbindung der Zentrifugentrommel mit der vertikalen Antriebswelle bei Zentrifugal-separatoren“, wünscht das Patent zu verkaufen, in Lizenz zu geben oder anderweitige Vereinbarungen für die Fabrikation in der Schweiz einzugehen.

Anfragen befördert H. Kirchofer vormals Bourry-Séquin & Co., Ingenieur- u. Patentanwaltsbureau in Zürich 1, Löwenstr. 51.



**EISEN KONSTRUKTION**  
KITTLOSE  
GLASBEDACHUNGEN  
BAU- & KUNST-  
SCHLOSSERARBEITEN  
**GEBR. TUCHSCHMID**  
**FRAUENFELD**

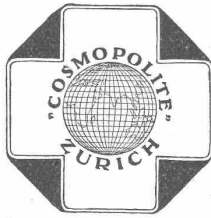
**Zu vermieten:**  
**Strassenwalze, 4 u. 6 t; Feldbahnmotor-  
Wagen, Benzin-Lokomotiven, Rollbahn-  
material, wie Geleise 60 u. 70 mm Profil, 600 mm  
Spur, Kippwagen, 3/4 m<sup>3</sup> Inhalt mit u. ohne Bremse.**  
Schweiz. Verband für Bodenverbesserungen,  
Geschäftsstelle: BERN, Laupenstrasse 7.  
Depot: Wallisellen, Telephon No 141.

**Techn. Uebersetzungen**

(Fr. Roedler-Hausammann)

**Agence „Cosmopolite“**

60 Langstrasse Zürich Langstrasse 60



Einziges Bureau der Schweiz, dessen Organisation u. Arbeitsweise insbesondere auch auf die Ausführung von

**technischen Uebersetzungen**

eingestellt ist. — 16 bis 18 Mitarbeiter 14 verschiedener Nationen. — Ia. Referenzen.

Telegr.-Adr.: Cosmopolite Zürich  
Telephon: Selnau 39.69

**Emil Steiner Maschinen-Handlung Wiedikon-Zürich**  
Birmensdorferstrasse 88

Zu verkaufen: Stets grosser Vorrat an gebrauchten Reservoirs, Transmissionen, Maschinen aller Art, sowie Ankauf kompl. Fabrikeinrichtungen, Eisen und Metalle zu höchsten Preisen.

**Dipl. Kulturingenieur**

E. T. H., 27 Jahre alt, mit 1 Jahr Praxis im Strassenbau, sucht Stelle auf Bureau oder Bauplatz. Offerten unter Chiffre Z. D. 2356 befördert  
Rudolf Mosse, Zürich.

Junger, tüchtiger **BAUZEICHNER** mit Bureau- und Baupraxis sucht Stelle in Architektur-bureau od. Baugeschäft. Offert. unt. Chiffre Z. F. 2454 befördert.  
Rudolf Mosse, Zürich.

Leistungsfähige, mech. Schreiberei in der Ostschweiz wäre in der Lage, sofort

**Bauarbeiten**

jeder Art zu übernehmen. Offerten unter Chiffre Z. S. 2407 befördert  
Rudolf Mosse, Zürich.

**Technische Photographie**

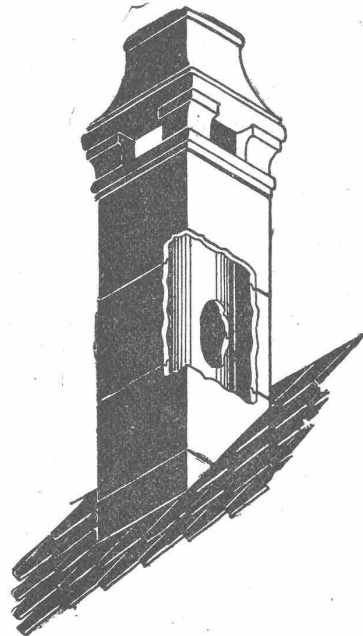
Spezialität:

**Architekturaufnahmen**

Konstruktionen, Maschinen Zeichnungen u. Pläne  
Katalog-Aufnahmen

**H. Wolf-Bender**  
Zürich

16 Kappelergasse 16



**Sparkamin**

⊕ Patent 88876

Auch sehr geeignet zum Entlüften

Prospekt und Offerte kostenlos durch die

**Ziegel A. G. Zürich**

Tel. Selnau 66.98



Pulverisierter **Weißkalk**

(KALKHYDRAT) abgelöscht, nicht gemahlen für Maurer & Gipser vollständig REIN & TREIBERFREI, lange haltbar Sofort gebrauchsfertig

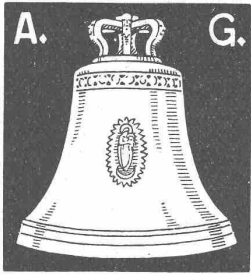
**Thayngen**

UND RICKELSHAUSEN THAYNGEN (SCHAFFHAUSEN)

Verlangen Sie unsere vorzüglichen Prüfungsfeststoffe.

**Kalk für chemische Zwecke.**



**RÜETSCHI****Glocken-  
Giesserei**(Bestehend seit dem  
XIV. Jahrhundert)Kirchen-Geläute  
Renovation v. solchen  
Einzelne Glocken  
Glocken-Spiele  
Herdenlocken etc.

★AARAU★

**Imprägnieranstalt Dagmersellen**

Sägerei und Holzhandlung

**Blum, Stutz & Co.**

liefern

**Imprägnierte Leitungsstangen**

aller Längen von 6½ bis 22 m.

**Imprägniertes Einfriedigungsmaterial**

wie Pfähle, Halblatten, Palisaden, Baumpfähle.

**— Holzpflasterstöckli**

bester Stallboden.

**Sägerei:**Bauholz nach Liste geschnitten innert kürzester Frist, sowie  
alle übrigen Schnittwaren.**VEREINIGTE  
DRAHTWERKE  
A.G. BIEL**EISEN & STAHL  
BLANK & PRÄZIS GEZOGEN, RUND, VIERKANT, SECHSKANT & ANDERE PROFILE  
SPEZIALQUALITÄTEN FÜR SCHRAUBENFABRIKATION & FAÇONDEREHEI  
BLANKE STAHLWELLEN, KOMPRIMIERT ODER ABGEDREHT  
BLANKGEWALZTES BANDEISEN & BANDSTAHL  
BIS ZU 300<sup>mm</sup> BREITE  
VERPACKUNGS-BANDEISEN

GROSSER AUSSTELLUNGSPREIS SCHWEIZ, LANDESAUSSTELLUNG BERN 1914

**Schweizerische Bundesbahnen  
Kreis II.****Konkurrenz-Eröffnung.**Die Kreisdirektion II der Schweizerischen Bundesbahnen eröffnet Konkurrenz über die Ausführung der Sicherungsarbeiten am Mittelpfeiler der **Rheinbrücke der Verbindungsbahn in Basel.**

Die Arbeiten bestehen in der Erstellung einer mittelst Taucherglocke bis ungefähr 10 m unter Niederwasser fundierten, das bestehende Pfeilerfundament umfassenden Mauerwerks-Konstruktion.

Pläne und Bedingungen liegen auf dem Bureau des Oberingenieurs in Basel, Leimenstrasse 2, zur Einsicht auf, wo auch die Eingabeformulare bezogen werden können. Pläne werden abgegeben gegen eine Hinterlage von Fr. 20.—, die bei Einreichung eines Angebotes und Rückerstattung der Pläne in gutem Zustand zurückgegeben wird. Auskunft erteilt ferner das Ingenieurbureau H. E. Gruner, Nauenstrasse 9 in Basel.

Angebote mit der Aufschrift: „Sicherung des Mittelpfeilers der Rheinbrücke Basel“, sind der Kreisdirektion II in Basel bis 30. November 1923 verschlossen einzureichen. Sie bleiben verbindlich bis 29. Februar 1924.

Öffnung der Angebote mit freiem Zutritt für die Bewerber am 3. Dezember 1923, vormittags 11 Uhr, im Verwaltungsgebäude „Spießhof“ in Basel.

Basel, den 25. Oktober 1923.

Kreisdirektion II.

Den Schweizer Industriellen wird der Verkauf oder die Ausbeutungslizenz des Schweizer Patentes „SMITH“ No. 93176 vom 18. Oktober 1920, zur „Verbesserung der Baumethoden und der Materialien für Bauten“, angeboten. — Auskunft erteilt: **Triangular Construction Company Limited**, Imber Court, East Molesey, Surrey, England.**Zu verkaufen:**120 m<sup>3</sup> **Elche**, 10 jährig, 26, 28, 30, 35, 40, 60, 70 mm, Ia., vollständig trocken.40 m<sup>3</sup> **französisch Nussbaum**, vollständig trocken, gedämpft, 60 mm stark, 35—65 mm breit.

Besichtigung bei:

**Maasstab-Fabrik Schaffhausen A.-G. im Ebnat.**

Das lästige und zeitraubende Zerschneiden der

**Drahtziegel-Rollen**

fällt weg. Die

Schweiz. Drahtziegel-Fabrik A.-G., Lotzwil

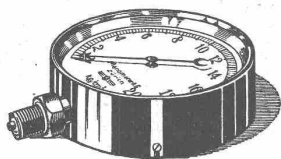
liefert

**Drahtziegel-Streifen**

in allen Breiten.

Muster und Preislisten verlangen

Goldene Medaillen:  
Bern 1914, Barcelona 1921

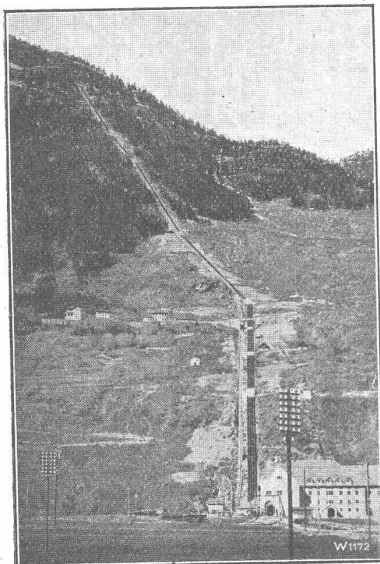
**Manometer A.-G., Zürich, Armaturen-Fabrik**

(vormals Schäffer &amp; Budenberg, Filiale Seebach, ständige Fabrikation seit 1896)

Manometer, Thermometer, Ventile, Hähne, Schieber in jeder Ausführung und für alle Zwecke. Injektoren, Anwärmeapparate, Pumpen, Kondensstöpfe, Reduzierventile, Wasserstände, Sicherheitsapparate, Gläser, Elektrische Temperaturmesser und Druckmesser mit elektrischem Kontakt. Kontroll- u. Prüfapparate, Dampfmesser.



# Escher Wyss & C<sup>ie</sup>, Zürich



Rohrleitung des Kraftwerkes Ritom

## Komplette Hochdruck-Rohrleitungen

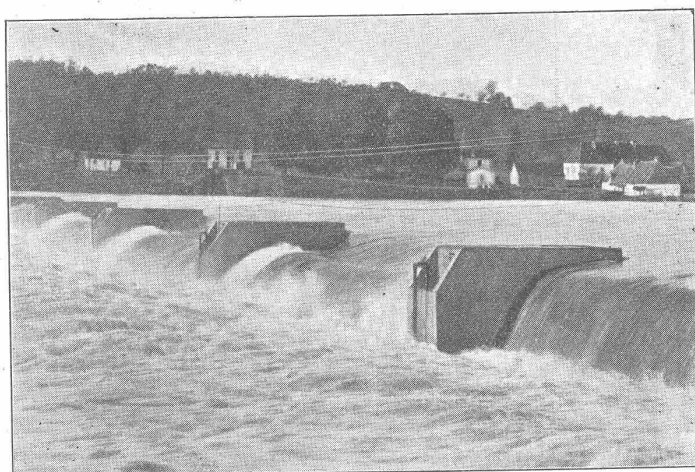
### Wasser-Turbinen Turbo-Pumpen

17/23

## Selbstfätiger Hochwasserschutz

bei Wehranlagen und Talsperren. Selbstfätige Wasserspiegel- und Abflussregulierung an bestehenden und Neuanlagen.

**Selbstfätige und von Hand bedienbare Wehrkonstruktionen.**



Ausgeföhrt und im Bau über 2500 Meter Wehrbreite für zirka 22500 m<sup>3</sup>/sek Regulierfähigkeit.

Illustrierter Katalog, Projekte und Kostenanschläge.

**Stauwerke A.-G., St. Peterstrasse 15, Zürich 1**