

Objektyp: **Advertising**

Zeitschrift: **Schweizerische Bauzeitung**

Band (Jahr): **81/82 (1923)**

Heft 17

PDF erstellt am: **22.09.2024**

### **Nutzungsbedingungen**

Die ETH-Bibliothek ist Anbieterin der digitalisierten Zeitschriften. Sie besitzt keine Urheberrechte an den Inhalten der Zeitschriften. Die Rechte liegen in der Regel bei den Herausgebern.

Die auf der Plattform e-periodica veröffentlichten Dokumente stehen für nicht-kommerzielle Zwecke in Lehre und Forschung sowie für die private Nutzung frei zur Verfügung. Einzelne Dateien oder Ausdrucke aus diesem Angebot können zusammen mit diesen Nutzungsbedingungen und den korrekten Herkunftsbezeichnungen weitergegeben werden.

Das Veröffentlichen von Bildern in Print- und Online-Publikationen ist nur mit vorheriger Genehmigung der Rechteinhaber erlaubt. Die systematische Speicherung von Teilen des elektronischen Angebots auf anderen Servern bedarf ebenfalls des schriftlichen Einverständnisses der Rechteinhaber.

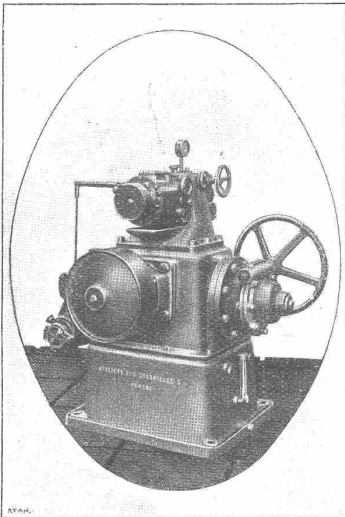
### **Haftungsausschluss**

Alle Angaben erfolgen ohne Gewähr für Vollständigkeit oder Richtigkeit. Es wird keine Haftung übernommen für Schäden durch die Verwendung von Informationen aus diesem Online-Angebot oder durch das Fehlen von Informationen. Dies gilt auch für Inhalte Dritter, die über dieses Angebot zugänglich sind.

# Das neue Nivellierinstrument WILD

Höchste technische Leistung

Verkaufs = Aktiengesellschaft, H. Wild's geodätische Instrumente, Heerbrugg



RÉGULATEUR DE VITESSE  
BREVETÉ MODÈLE 1923

## ATELIERS DES CHARMILLES S. A. GENÈVE

109, ROUTE DE LYON - IMMEUBLES DE L'ANCIENNE SOCIÉTÉ PICCARD, PICTET & C<sup>IE</sup>

FONDERIE DE FER ET DE BRONZE

CONSTRUCTIONS MÉCANIQUES

## TURBINES HYDRAULIQUES ET REGULATEURS BREVETES

LICENCIÉS ET AGENTS GÉNÉRAUX :

GRANDE BRETAGNE, DOMINIONS ET COLONIES ANGLAISES :  
M<sup>RS</sup> VICKERS LIMITED LONDRES

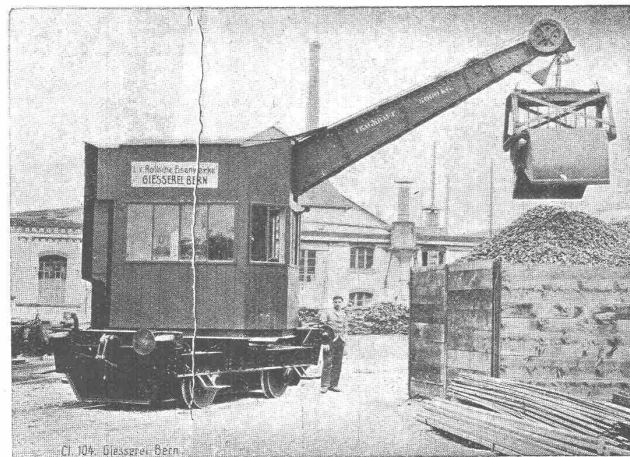
HOLLANDE ET COLONIES NEERLANDAISES :  
M<sup>RS</sup> STORK FRÈRES à HENGELO Hollande

ESPAGNE :  
M<sup>R</sup> SEVERIANO GONI Ing<sup>r</sup> MADRID  
Lealtad. 11

BELGIQUE :  
M<sup>R</sup> J. DEFAYS Ing<sup>r</sup> BRUXELLES  
24, Avenue de l'Hippodrome

# Giesserei „Bern“ in Bern

Konstruktionswerkstätten Werk der Gesellschaft der L. v. Roll'schen Eisenwerke liefert als Spezialität:



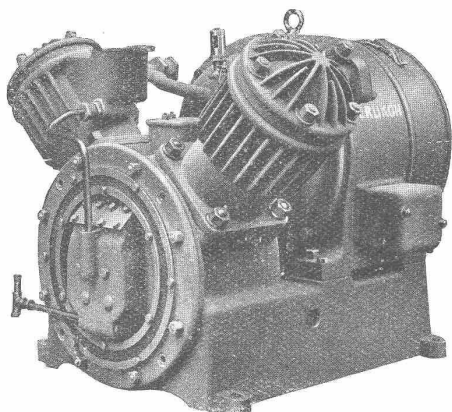
Telegramme:  
Giesserei  
Bern  
□  
Telephon - Nr.  
1066

Telegramme:  
Giesserei  
Bern  
□  
Telephon - Nr.  
1066

Hebezeuge, Eisenbahnmaterial, Schützenanlagen und Wehreinrichtungen, Zahnrad-  
bahnmaterial, Standseilbahnen, Allgemeiner Maschinenbau

# MASCHINENFABRIK OERLIKON

## OERLIKON



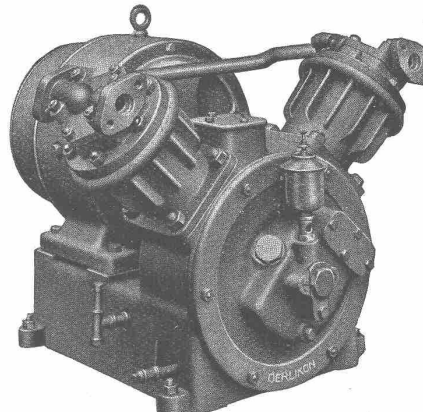
### Oerlikon-Kleinkompressoren

für Druckluft bis zu 8 Atm. Ueberdruck, für

**Bahnen** (Lokomotiven, Motorwagen) zur Betätigung der Brems-, Signal- und Stelleinrichtungen,  
**Pressluftwerkzeuge** (Niethämmer, Gesteinsbohrmaschinen und Sandstrahlgebläse), etc.,  
**Fahrbare Kompressoren.**

SPEZIALAUSFÜHRUNGEN mit kleiner Bauhöhe (Tramwaytype) oder kleiner Breite.

Der Antrieb kann elektrisch oder mechanisch sein.



### Oerlikon-Vakuumpumpen

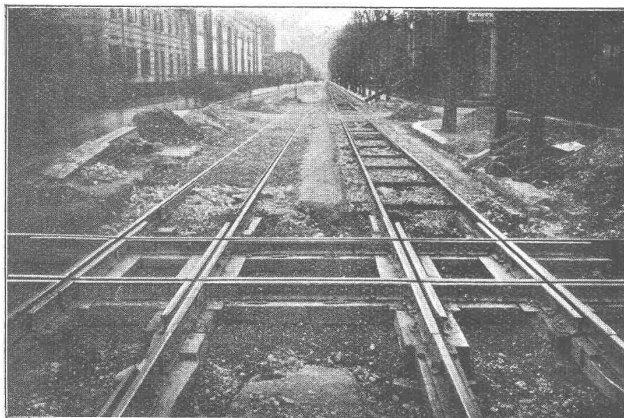
zur Evakuierung von Gefässen z. B. bei

**Lokomotiven und Motorwagen** (Vakuumbremsen),  
**Vakuumtrockenanlagen,**  
**Transformatoröl-Kocheinrichtungen,** etc.,  
**Trag- und fahrbare Vakuumpumpen.**

Geringster Kraftverbrauch.

# Walo Bertschinger

ZÜRICH, Hafnerstrasse 7



Kreuzung des Geleises der Lokomotivfabrik Winterthur mit der Strassenbahn Winterthur-Töss

Spezialfirma für:

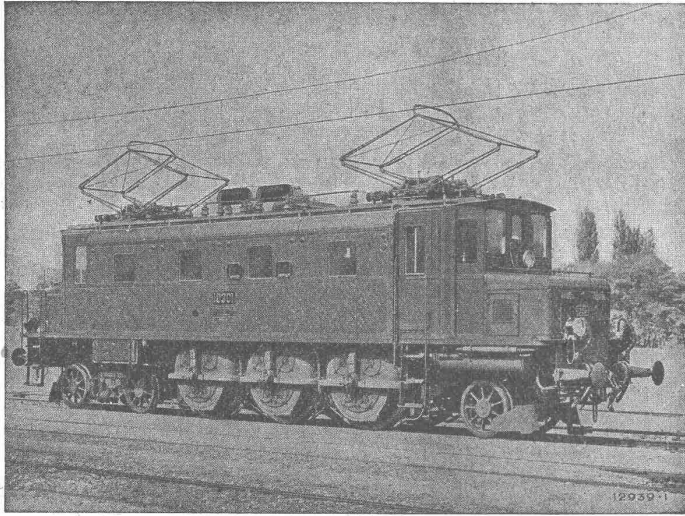
## Geleisebau

Ständiges grosses **Lager** in  
 Normalbahn- und Fabrikgeleisen,  
 Weichen und Drehscheiben,  
 Geleise Neubau, Unterhalt, Reparaturen.

Geleisebau-Werkstatt.

**Abnormale Geleise-Anlagen**

# B B C



Einphasen-Schnellzuglokomotive mit Einzelachsantrieb Bauart Brown Boveri, Type 2 C1. für die Schweizerischen Bundesbahnen.

## Elektrische Bahnen

### LOKOMOTIVEN MIT EINZELACHSANTRIEB, BAUART BROWN BOVERI

Vollständige Gleichmässigkeit der Drehmomentübertragung zwischen Motor und Triebtrad.

Ruhiger Gang der Lokomotive.

Geringste Zahnradabnützung.

Geringster Bandagenverschleiss.

Leichte Zugänglichkeit von Lager,

Kollektoren und Bürstenhalter.

Hoher mechanischer Wirkungsgrad.

Leichte Seitenverstellbarkeit und Radialeinstellung der Achsen.

Geringe Abnützung der Geleise.

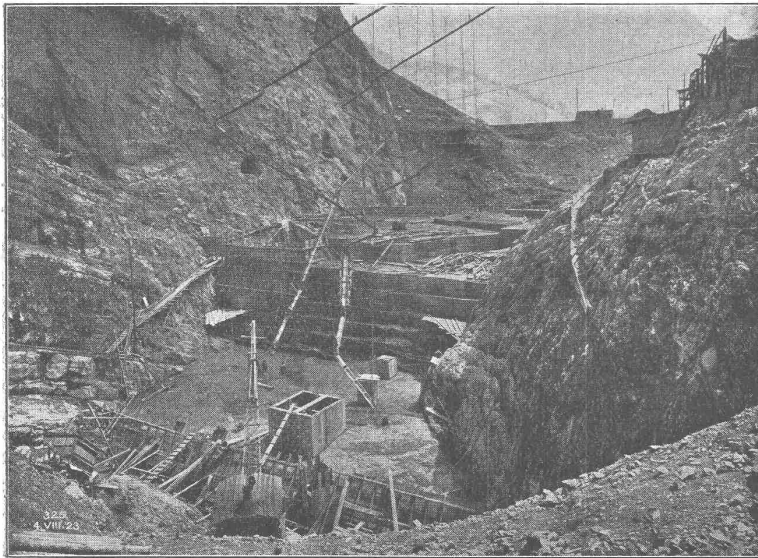
Kleiner Oelverbrauch.

Geringe Unterhaltungskosten.

**A. G. BROWN, BOVERI & C<sup>IE</sup> BADEN (SCHWEIZ)**  
Verkaufsbureaux: Baden, Basel, Bern, Lausanne

## Ed. Züblin & C<sup>ie</sup> A.-G., Zürich-Basel

Ingenieurbureau und Bauunternehmung



**Staumauer Schräh des Kraftwerkes Wäggitäl.**  
(Ausführung gemeinsam mit der Firma H. Hatt-Haller)  
Aufnahme vom 4. August 1923.

## Projektierung u. Ausführung von Hoch- und Tiefbauten

### Spezialitäten:

Eisenbetonpfahlrammungen

Brücken in Beton und Eisenbeton

Silos und Lagerhäuser

Kläranlagen System Züblin

Wasserbauten und Fundationen

Tiefbohrungen

**Submissions-Anzeiger**

Termin	Auskunftstelle	Ort	Gegenstand
30. Oktober	Gemeindekanzlei	Castagnola (Tessin)	Trinkwasserleitung längs der Strasse Castagnola-Roncaccio-Ruvigliana.
30. "	Adolf Gasche	Selzach (Solethurn)	Wasserversorgungs- und Hydrantenanlage Selzach.
31. "	F. Hirsbrunner, Arch.	Zürich 2, Wollishof.	Versch. Bauarbeiten für 14 Zweifamilienhäuser an der Butzenstrasse.

# Expansit-Korksteinplatten

sind das einzig richtige Isoliermaterial für den Hochbau zum Wärme- und Feuerschutz.

Fabriklager bei

**Wanner & Co. A.-G. in Horgen.**

**BAUMANN, KOELLIKER & Co., A.-G., ZÜRICH 1**

BAHNHOFSTRASSE - FÜSSLISTRASSE 4

Hochspannungsleitungen - Sekundärnetze

**ALFR. GIESBRECHT, Spiegelfabrik, BERN** Helvetiastr. 17 & 17a.

**Schweizer. Strassenbau-Unternehmung A. G.**

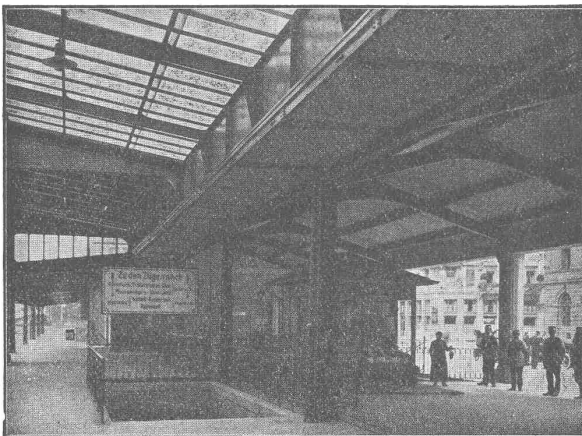
Zürich  
Steinwiesstrasse 40 — Telephon Hottingen 43.81

BERN  
Laupenstrasse 8 — Telephon Bollwerk 54.54  
Telegramme: „Stuag“

Lausanne  
Petit Chêne 22 — Telephon 20.28

**Grösste Spezialfirma für Strassenbeläge aller Art.**

30 Dampf- und Motorwalzen, 6 Steinbrecher.  
Eigene Pflastersteinbrüche und Hartschotterwerke in Alpnach, Beckenried und Bouveret.



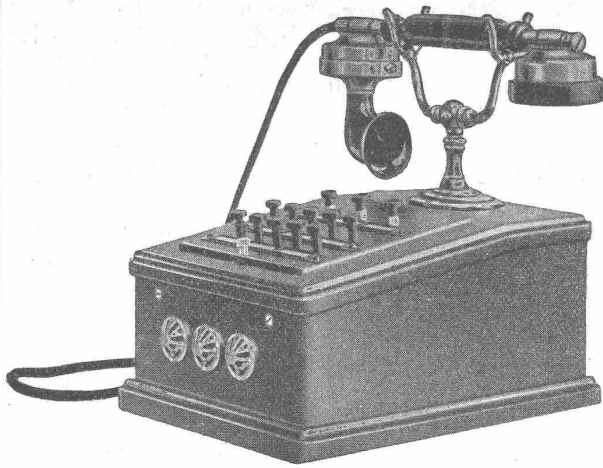
Perrondächer S. B. B. St. Gallen.

**W. KOCH & CO., ZÜRICH**

Abteilung:

**Eisenkonstruktionen**

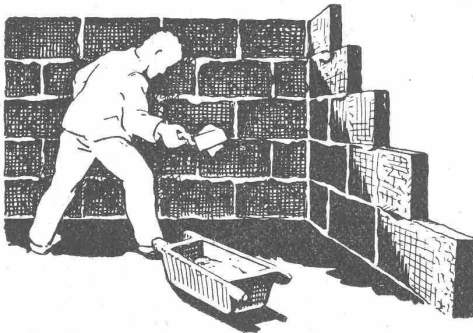
Hochbauten, Brücken, Krane, Leitungs-  
Maste, Fenster, Lager-Gestelle etc. etc.



# HASLER<sup>A.</sup><sub>G.</sub> BERN

Automatische  
**Druckknopflinienwähler**  
mit Amtsanschluss

Einzige von der schweizerischen Telegraphenverwaltung  
genehmigte Konstruktion.



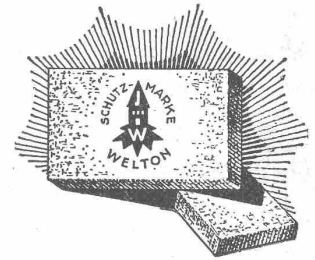
Eine epochemachende **UNIVERSAL-  
BAUPLATTE**

35 × 50 cm, tragfest (60 bis 80 kg/cm<sup>2</sup>), nagelbar, leicht  
(spez. Gewicht 0,8 bis 0,9), hochisolierend (Wärmeleit-  
zahl 0,12—0,14), feuersicher, wetterfest und volumen-  
beständig **fabrizieren die**

**Welton - Baustein - Fabriken**  
**GLOTEN - SIRNACH und OFTRINGEN**  
(THURGAU) (Aargau)

Telephon: Wil 16

Telephon: Zofingen 2.98



Diese Schutzmarke ist auf  
allen Welton-Platten ein-  
geprägt

**Aktiengesellschaft**  
**Schweizerischer Kalkfabriken Zürich**

umfassend die Fabriken:

Kalkwerk Schinznach-Bad G. Knoblauch jr.  
Hydraulische Kalkfabrik Holderbank  
G. Spühler, Rekingen  
Kalk- u. Cementfabriken Beckenried A.-G.  
K. Hürlimann Söhne, Brunnen

Ingenieur Borner & Cie., Wällenstadt  
Cement- u. Kalkfabriken R. Vigier A.-G.  
Luterbach  
Jura Cementfabriken, Aarau  
Cement- und Kalkwerk Liesberg A.-G.

Hydraul. Kalk- u. Gipsfabrik, Bärschwil  
Gips Union A.-G., Zürich  
Schweiz. Cementind.-Gesell., Heerbrugg  
Vereinigte Cementfabriken Rozloch A.-G.  
Gips- und Kalkwerke Krattigen in Bern.

empfiehlt den Konsumenten ihren

**prima hydraulischen Kalk.**

Verkaufsstelle: **E. G. Portland, Zürich.**

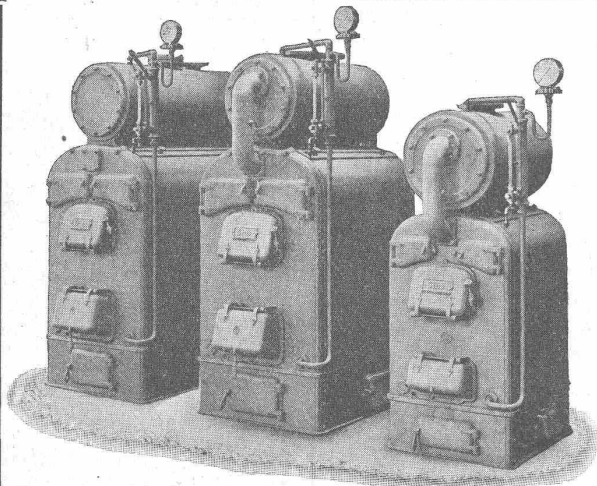
Telegr.-Adr.: Portland Zürich

Bureau Seidengasse 9

Telephon Selnau 285



GESELLSCHAFT DER LUDW. VON ROLL'SCHEN EISENWERKE  
· FILIALE: EISENWERK CLUS KT. SOLOTHURN ·



## Cluser Heizkessel

für Warmwasser- und Niederdruck-Dampfheizung, sowie für  
gewerbliche Anlagen.

**Bewährtes System. Einfache Bauart und Aufstellung.**

**Bequeme Reinigung während dem Betriebe.**

Über 11 000 Cluser-Kessel im Betriebe.

### Radiatoren

nach verschiedenen Modellen.

Rippenheizröhren, Luftheizapparate, Wärmeplatten,

Wärmeschränke, Wärmetische,

Formstücke, Flanschen und Ventile etc. etc.

Lieferung ab Vorrat.

Zu beziehen durch die Installationsfirmen.



Pour faciliter son exploitation  
Etablissement de Construction  
Métalliques, Alsace, pleine activité

## cherche capitaux

éventuellement **commanditaire**  
ou **associé**. — Nouvelles bran-  
ches similaires pourraient être  
adjointes. — En vue pourparlers  
adresser sous chiffre O. F. 47 A. à  
**Orell Füssli-Announces à Bâle 1.**

Leistungsfähige, mech. Schrei-  
nerei in der Osischweiz wäre in  
der Lage, sofort

## Bauarbeiten

jeder Art zu übernehmen. Offerten  
unter Chiffre Z. S. 2407 befördert  
**Rudolf Mosse, Zürich.**

## Patent-Verwertung

Die Inhaberin des schweizeri-  
schen Patentes Nr. 92775 vom  
26. Januar 1921, betreffend:

„Käfig für Rollen- oder  
Kugellager“,  
wünscht das Patent zu verkaufen,  
in Lizenz zu geben oder ander-  
weitige Vereinbarungen für die  
Fabrikation in der Schweiz ein-  
zugehen.

Anfragen befördert **H. Kirchofer**  
vormals Bourry-Séquin &  
Co., Ingenieur- u. Patentanwalts-  
bureau in **Zürich 1, Löwenstr. 51.**

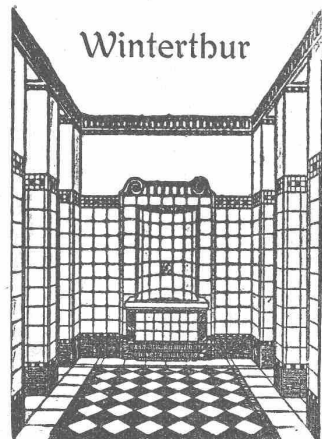
## Patent-Verwertung

Die Inhaberin des schweizeri-  
schen Patentes Nr. 92774 vom  
13. Januar 1921, betreffend:

„Rolle für Rollenlager“,  
wünscht das Patent zu verkaufen,  
in Lizenz zu geben oder ander-  
weitige Vereinbarungen für die  
Fabrikation in der Schweiz ein-  
zugehen.

Anfragen befördert **H. Kirchofer**  
vormals Bourry-Séquin &  
Co., Ingenieur- u. Patentanwalts-  
bureau in **Zürich 1, Löwenstr. 51.**

## Georg Streiff & Co



Spezial-Gefäß für keramische  
Boden- und Wandbeläge

**Zu vermieten:**  
**Strassenwalze, 4 u. 6 t; Feldbahnmotor-  
Wagen, Benzin-Lokomotiven, Rollbahn-  
material, wie Geleise 60 u. 70 mm Profil, 600 mm  
Spur, Kippwagen, 3/4 m<sup>3</sup> Inhalt mit u. ohne Bremse.**  
**Schweiz. Verband für Bodenverbesserungen,**  
Geschäftsstelle: **BERN, Laupenstrasse 7.**  
Depot: **Wallisellen, Telephon No 141.**

**Zu verkaufen:**

- 1 Punktschweissmaschine, System Pfretschner, Leistung 25 kW, 220 Volt,**
- 1 Punktschweissmaschine, System Pfretschner, Leistung 25 kW, 380 Volt,**
- 1 Punktschweissmaschine, System Wenninger, Leistung 15 kW, 380 Volt.**

Alle drei Maschinen wie neu!

- 1 Acetylen-Schweiss-Apparat „Helvetia“ mit komplettem Zubehör, 3 kg-Karbidbehälter.**
- 25 Stück gebrauchte Drehbänke von 150 mm Spitzenhöhe bis 300 mm, Drehlänge von 800 mm bis 2000 mm, zu sehr günstigen Preisen.**
- 5 Revolver-Drehbänke von 25 bis 55 mm Spindelbohrung.**
- 1 Kopfbank bis 1300 mm Drehdurchmesser mit Kreuzsupport.**

Alle Apparate und Maschinen können jederzeit besichtigt werden.

**Ed. Deloff-Roth**  
**Altstetten-Zürich**  
Telephon Selnau 89.03

**Erfindungs-Patente**  
Marken-Muster- & Modell-Schutz im In- u. Ausland  
**H. KIRCHHOFER** vormals  
**Bourry-Séquin & Co., ZÜRICH**  
1880.  
Gegründet

**ARCHITEKTUR-  
KARTON-MODELLE**  
**H. LANGMACK, ZÜRICH**  
FORCHSTRASSE 290

**Elektrische  
Heisswasser-  
Automaten**  
in allen Grössen



**ZENT-A-G  
BERN**  
Prima Referenzen  
Prospekte

**Technicien-Architecte**  
bon dessinateur, 3 ans de pra-  
tique, **cherche place** dans bu-  
reau Suisse allemande, occasion  
d'apprendre la langue. Références  
à disposition. Adr. offres sous  
P. 6400 J. à **Publicitas Zürich.**

**KITTLLOSE  
GLASDÄCHER**  
System Zimmermann  
  
**WALTHER & MÜLLER  
BERN**

Technische  
**Photographie**  
Spezialität:  
**Architekturaufnahmen**  
Konstruktionen, Maschinen  
Zeichnungen u. Pläne  
Katalog-Aufnahmen  
**H. Wolf-Bender**  
Zürich  
16 Kappeler-gasse 16

Auf 1. November wird auf ein  
Architekturbureau auf dem Lande  
ein junger, tüchtiger  
**Bautechniker**  
f. Bureau u. Baupraxis **gesucht.**  
Offerten mit Gehaltsansprüchen  
erbeten unter Chiffre Z. Z. 2390 an  
**Rudolf Mosse, Zürich.**

**Stelle gesucht**  
Mann, gesetzt. Alters, sucht Stelle  
als **Magaziner** in  
Eisenhandlung oder Installations-  
Geschäft. Offerten unter Chiffre  
Z. D. 2394 befördert  
**Rudolf Mosse, Zürich.**

Jüngerer  
**Bautechniker,**  
in erstem Hause Berlins gear-  
beitet, flotter, selbständiger Zeich-  
ner, sucht per sofort Stellung in  
Architekturbureau. Offerten unter  
Chiffre Z. R. 2406 an  
**Rudolf Mosse, Zürich.**

**Dipl.-Ingenieur**  
(Schweizer), Absolvent u. ehem.  
Assistent der Eidg. Techn. Hoch-  
schule, Spezialist für die Projekt-  
tierung von Dampfturbinen, so-  
wie für die gesamte Kraft- und  
Wärmewirtschaft; gegenwärtig  
mit aussergewöhnlichem Erfolg  
in einer deutschen Weltfirma tätig,  
sucht eine seinen Kenntnissen u.  
Erfahrungen entsprechende Stel-  
lung in der Schweiz. Würde auch  
als Projekt-Ingenieur u. Acquisi-  
teur im Ausland wirken können.  
Offerten unter Chiffre Z. G. 2436  
an **Rudolf Mosse, Zürich.**

**Diplom-Ingenieur**  
des Maschinenfaches, 24 Jahre,  
Rheinländer, evgl., über 1 Jahr  
Werkstatt- u. Büropraxis, arbeits-  
freudig und zielbewusst, mit guten  
Zeugnissen, sucht für 1. Novemb.  
od. später **Stellung als Betriebs-  
Assistent.** Angebote erbeten an  
**Dipl. Ing. Willach, Ruppich-  
teroth, Bezirk Köln.**

Junger, tüchtiger  
**Bau-Zeichner**  
mit längerer Praxis, sucht Stelle  
auf Architekturbureau. Offerten  
unter Chiffre Z. Z. 2371 befördert  
**Rudolf Mosse, Zürich.**

**W. Walser & Co.**  
**WINTERTHUR**  
**Industriebauten**  
**Ofen-Anlagen**  
FÜR ALLE ZWECKE & BRENNSTOFFE  
**Kesselmauerungen**  
**Hochkamine**  
Bau- u. feuerfeste Materialien  
**PROJEKTE - EXPERTISEN**

# Kraftwerk Wäggitäl

Die unterzeichnete Bauleitung eröffnet freie Konkurrenz über die **Unterbau- und Hochbau-Arbeiten** für die

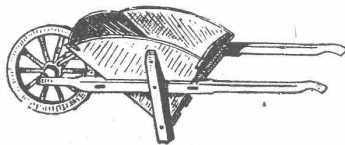
## Zentrale Rempen.

Die Submissionsunterlagen können ab 26. Oktober a. c. von der A.-G. Kraftwerk Wäggitäl, Geschäftsstelle Zürich (Neumühlequai 12, I), gegen Hinterlage von Fr. 30.— (Postcheckkonto VIII/8970) bezogen werden, wo auch die Angebote mit der Aufschrift: „Angebot auf die Zentrale Rempen“ bis zum **10. November 1923** einzureichen sind. Besammlung der Unternehmer zur Begehung der Baustelle: Dienstag, den 30. Oktober a. c., morgens 8.13 Uhr auf der Station Siebnen-Wangen resp. 8.54 Uhr bei der Postablage Rempen.

A.-G. Kraftwerk Wäggitäl:  
Die Bauleitung.

## Holzwarenfabrik Baar

Telephon 14



Telephon 14

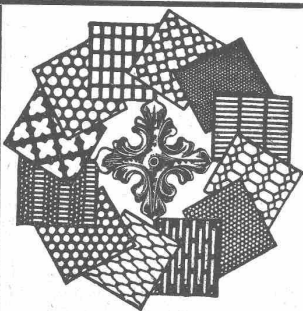
**Beste Bezugsquelle**  
für Karretten, Stielwaren u. Massenartikel

## INDUSTRIEBAUTEN

Projekte und Kostenvoranschläge für komplette Anlagen  
Projekte in Spezial-Konstruktionen  
Gutachten und Expertisen  
Bauleitung

### INGENIEURBUREAU H. KNOBEL

Weinbergstrasse 53a **ZÜRICH** Telephon Hoff. 20.48



## H. HEER & Co.

OLTEN

SPEZIALITÄT:  
Gelochte und  
gepresste Bleche

## Alfr. Schmidweber's Erben

Zürich 8 — Dietikon

**Innen- und Aussendekorationen**  
in poliertem Marmor und Granit  
Goldene Medaille Schweizer. Landes-Ausstellung  
Bern 1914

## G e s u c h t

von ausländischer elektrotechnischer Grossfirma

## Ein Konstruktionschef

Bedingung mindestens 15 Jahre Konstruktions-Praxis im Bau elektrischer Maschinen, womöglich Turbo-Generatoren, Gross-Maschinen und Baumotoren (Schweizer).

Offerten unter Chiffre Z. M. 2402 befördert  
**Rudolf Mosse, Zürich.**

## Lokomotivfabrik

Ober-Italiens,

sucht durchaus selbständigen Konstrukteur als

## Ober-Ingenieur

der befähigt ist, Dampflokomotiven für Normal- und schmalspurige Bahnen vollständig selbständig, nach den neuesten Konstruktionsprinzipien und Erfahrungen zu entwerfen und durchzuführen. — In diesem Spezialfach theoretisch und praktisch gebildete und erfahrene Konstrukteure, die nachweisbar in gleicher Stellung mit Erfolg tätig waren, wollen ihre Offerte mit Angabe der Ansprüche, des Eintrittstermins und unter Beilegung von Zeugnisabschriften einreichen unter Chiffre Z. U. 2427 an **Rudolf Mosse, Zürich.**

## Gesucht

von ausländischer elektrotechnischer Grossfirma

## erfahrene Konstrukteure

schweizerischer Nationalität mit mindestens sechsjähriger Konstruktionspraxis im Elektromaschinenbau.  
Offerten unter Chiffre Z. N. 2403 beförd. **Rudolf Mosse, Zürich.**

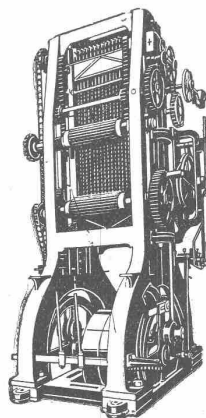
## Rauschenbach

Moderne  
**Holzbearbeitungs-**  
**Maschinen**



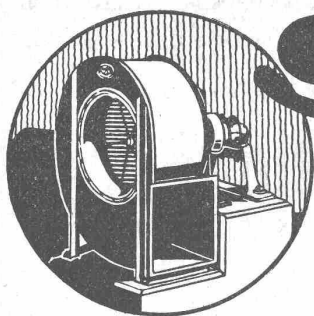
Verlangen Sie  
Kataloge und Prospekte!

Ingenieurbesuch kostenlos  
**Maschinenfabrik Rauschenbach**  
A.-G., Schaffhausen



Hochleistungs-  
Vollgatter Modell VB.





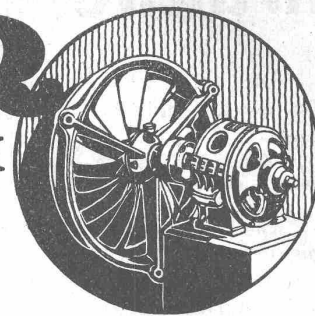
# SULZER

## VENTILATOREN

NIEDERDRUCK-, MITTELDRUCK- und HOCHDRUCK-  
VENTILATOREN für jeden Zweck und jede Leistung

**Ab Lager sofort lieferbar**

GEBRÜDER SULZER, AKTIENGESELLSCHAFT, WINTERTHUR

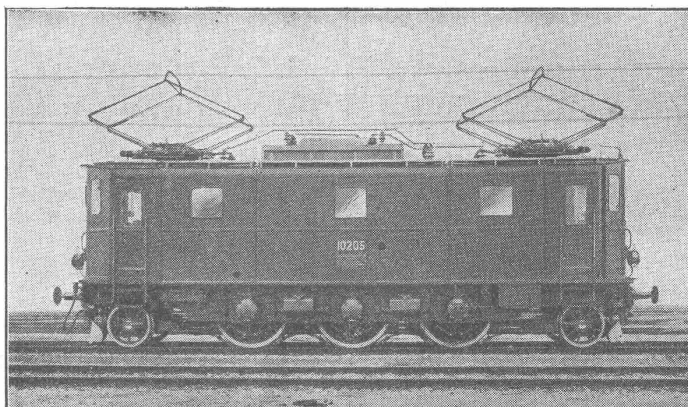


# SÉCHERON

TRACTION ÉLECTRIQUE

TRANSFORMATEURS

Locomotives  
Automotrices  
Tracteurs  
Tramways  
Courants  
alternatifs et continu



Transports d'Énergie  
par courant continu  
Haute Tension  
Système „Série”  
Survolteurs  
Régulateurs

Locomotive monophasée type 1-C-1 à commande individuelle des  
essieux. — Puissance normale 2000 HP à 65 km/h. — Vitesse  
maximum 90 km/h. — Poids en service 81 t.

**SOCIÉTÉ ANONYME DES ATELIERS DE SÉCHERON :: GENÈVE**

## Eisenwerk-Aktiengesellschaft Bosshard & Cie., Näfels

### Abteilung: Eisen-Konstruktionen:

Brücken - Hochbauten - Reservoirs - Maste - etc. - etc.

### Abteilung: Maschinen-Fabrik:

Schleusen- u. Wehranlagen - Baumaschinen - Steinbrecher  
Krane aller Systeme - Mechanische Förder-Anlagen - Spezialität: Stahlband-Transportanlagen