

Objektyp: **Advertising**

Zeitschrift: **Schweizerische Bauzeitung**

Band (Jahr): **81/82 (1923)**

Heft 15

PDF erstellt am: **21.09.2024**

Nutzungsbedingungen

Die ETH-Bibliothek ist Anbieterin der digitalisierten Zeitschriften. Sie besitzt keine Urheberrechte an den Inhalten der Zeitschriften. Die Rechte liegen in der Regel bei den Herausgebern. Die auf der Plattform e-periodica veröffentlichten Dokumente stehen für nicht-kommerzielle Zwecke in Lehre und Forschung sowie für die private Nutzung frei zur Verfügung. Einzelne Dateien oder Ausdrucke aus diesem Angebot können zusammen mit diesen Nutzungsbedingungen und den korrekten Herkunftsbezeichnungen weitergegeben werden. Das Veröffentlichen von Bildern in Print- und Online-Publikationen ist nur mit vorheriger Genehmigung der Rechteinhaber erlaubt. Die systematische Speicherung von Teilen des elektronischen Angebots auf anderen Servern bedarf ebenfalls des schriftlichen Einverständnisses der Rechteinhaber.

Haftungsausschluss

Alle Angaben erfolgen ohne Gewähr für Vollständigkeit oder Richtigkeit. Es wird keine Haftung übernommen für Schäden durch die Verwendung von Informationen aus diesem Online-Angebot oder durch das Fehlen von Informationen. Dies gilt auch für Inhalte Dritter, die über dieses Angebot zugänglich sind.

Schweizerische Bauzeitung

Abonnementspreis:
Schweiz 40 Fr. jährlich
Ausland 50 Fr. jährlich

Für Vereinsmitglieder:
Schweiz 32 Fr. jährlich
Ausland 40 Fr. jährlich
sofern beim Herausgeber
abonniert wird

DES SCHWEIZ. ING.- & ARCHITEKTEN-VEREINS & DER GESELLSCHAFT EHEM. STUDIERENDER DER EIDG. TECHN. HOCHSCHULE.

WOCHENSCHRIFT

FÜR BAU-, VERKEHRS- UND MASCHINENTECHNIK

GRÜNDER ING. A. WALDNER, HERAUSGEBER ING. CARL JEGHER, ZÜRICH

Verlag: A. & C. Jegher, Zürich — Kommissionsverlag: Rascher & Cie., Zürich und Leipzig

ORGAN

Insertionspreis:

4-gespalt. Colonelzeile od.
deren Raum . . . 50 Cts.
Haupttitelseite: 80 Cts.
Alleinige Inseraten-An-
nahme: Rudolf Mosse,
Annoncen-Expedition,
Zürich, Basel und deren
Filialen und Agenturen

RUBAG

Seideng.16 ZÜRICH, Telef. Sel.4957

Pressluftanlagen
Steinbrecher
Betonmischer

Kauf

Sämtliches

Rollbahnmaterial

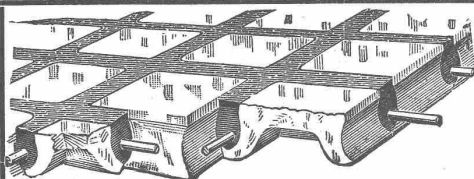
für jede Spurweite

Miete

OTIS-AUFZÜGE

130 000 ANLAGEN AUSGEFÜHRT, DAVON IN EUROPA ÜBER 30 000

OTIS-AUFZUGSWERKE, FABRIK WÄDENSWIL.



GLASBETON, System Keppler
LUXFER-PRISMEN-OBERLICHTER

Rob. Looser
Zürich 4
Badenerstrasse 41

Kugel- und Rollenlager

in unerreichter Qualität

Akt.-Ges. SKF Kugellager, Zürich, Sihlstr. 1

SKF

S P O N A G E L & Co

ZÜRICH

Baumaterialien

Fabrik für

Eisenkonstruktionen

A.-G.
vormals

Schäppi & Schweizer

Albisrieden - Zürich

Projektierung und Ausführung von:

Eisenkonstruktionen aller Art, Brücken, Fabrik-
bauten, Masten, Oberlichter, Fenster, Blech-
arbeiten, schmiedeeiserne Fassaden
Stahlblechrolladen
Schlosserarbeiten

Techn. Bureau Tel. S.25.42 Kaufm. Bureau Tel. S.71.05

Flottmann

Erste und Grösste Spezialfabrik Europa's für den Bau von
Pressluft-Gesteins-Bohrhämmer und Maschinen

Spezialität: Komplette Pressluft-Anlagen für alle Verwendungsgebiete

H. Flottmann & Cie., Renggerstrasse 86, Telephon: Selnau 16.71 **Zürich**
 Telegramm-Adresse: Flottmann Zürich

Geodätische Arbeiten jeder Art und
 Zweckbestimmung im In- und Ausland

Vermessungen 
K. LIECHTI, DIETIKON (Zürich)
 Jng. und Vermessungsbureau, Teleph. N. 82

H. Gwalter, Höngg-Zürich
 Ingenieur-Bureau : Tel.: Hottingen 97.19

**Projektierung, Bauleitung, Prüfung elektr.
 Motoren-, Licht- und Heizanlagen**
 Technischer Berater für Behörden, Private,
 Banken, Fabriken, speziell Webereien u. Spinnereien

ZIEGEL A.-G. ZÜRICH

Telephon Selnau 66 98

empfiehlt

Hourdis

in diversen Längen

Rote Bodenplättli

billigster Belag

Hohlsteine

4- u. 6-loch in div. Grössen

ALFR. GIESBRECHT, Spiegelfabrik, BERN Helvetiastr. 17 & 17a.



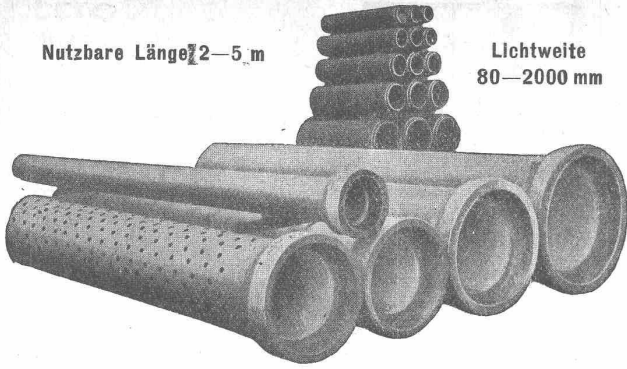
**Wer
 die einheimische Industrie schützen will
 verlangt**

SCHWEIZ LINOLEUM

HELVETIA MARKE

Linoleum A.-G. Giubiasco (Schweiz) :: Agentur in Zürich, Bleicherwegplatz 50

Nutzbare Länge 2—5 m

Lichtweite
80—2000 mm

Armierete Betonröhren

für Turbinen- und Trinkwasserleitungen, Bewässerungsanlagen,
Jaucheleitungen, Kabelanlagen, Kanalisationen u. Durchlässe etc.
bis 10 Atm. Betriebsdruck.

Armierete Beton - Sickerröhren Dünnwandige Cement-Drainieröhren

Baulänge 50 und 100 cm. Lichtweite 150—350 mm.

Alle Röhren garantiert wasserundurchlässig u. säurebeständig.

Hohe Festigkeiten auf Biegung und Scheitelbelastung.

Lieferung durch „Siegwartbalken-Gesellschaft Luzern“ und „Desmeules Frères Granges-Marnand“.

E. G. Portland, Zürich

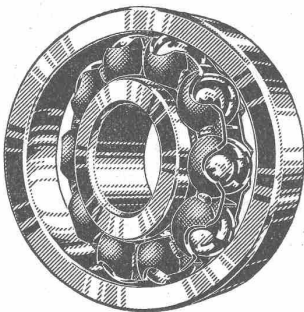
Jura-Cementfabriken, Aarau
Aargauische Portland-Cementfabrik Holderbank-
Wildegg
Portland-Cementwerk Würenlingen-Siggental A.-G.
Cement- und Kalkfabriken R. Vigier A.-G.
Portland-Cementfabrik, Laufen
Schweiz. Cement-Industrie-Gesellschaft, Heerbrugg
Portland-Cementwerk Thayngen A.-G.

Cement- und Kalkwerk Liesberg A.-G.
Neue Birstaler Portland-Cementfabr. b. Liesberg A.-G.
K. Hürlimann Söhne, Brunnen
Wilhelm Brodtbeck A.-G., Liestal
Ciment Portland S. A., St. Sulpice
Société des usines de Grandchamp et de Roche
S. A. des chaux et ciments de Baulmes et Vouvy
Société des usines du Furcil, Noiraigue

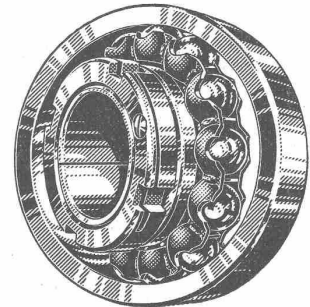
empfehlen ihren

Ia. Portland-Cement.

Verkauf durch die Fabriken selbst



Kugellager SRO



aus den im Jahre 1894 gegründeten
Kugellagerwerken J. Schmid-Roost A.-G., Oerlikon
werden vom erfahrenen Fachmann allgemein bevorzugt.

Telephon: Hottingen 87.17

Telegr.: Essero, Zürich

Vertretung für die deutsche Schweiz: **L. Kundert**, Verkaufsbureau Zürich, Limmatquai 34.

Neu!
Patentiert.

SUBOX

Neu!
Breveté.

Verbleiung durch Anstrich
Die Farbe der Zukunft: mehrjährig erprobt; äusserst ökonomisch

Metallisierung jedes gestrichenen Gegenstandes

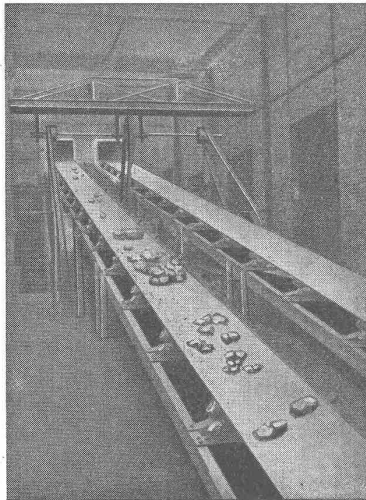
Besten und billigsten Schutz gegen äussere schädliche Einflüsse für Eisen, Blech, Holz, Zement, Papier, Eternit etc.

Subox-Rostfrass

(Deckfarbe unnötig)

Alleinfabrikation durch die **Subox A.-G.**, Langstrasse 187, Zürich 5 - General-Vertreter für die Schweiz: **Paul Kuoni**, Sonnenquai 3, Zürich 1 - Vertreter für die Kantone St. Gallen, Thurgau und Appenzell: **A. G. Salzmann & Co.**, Geltenwilenstrasse 18, St. Gallen.

Förder-Anlagen



MEISTER & Cie.

Rüegsau (Bern)

TRANSPORTBÄNDER

in allen Breiten für Kohlen, Sand, Backsteine etc.

Verlangen Sie Muster und Preise

„PROTEKT“
ASPHALT-ISOLIERPLATTEN
Schweizer-Fabrikat

Zuverlässigstes Abdichtungs-Mittel für:
Grundmauern Brücken, Fundamente etc. etc.

WASSERDICHTER ISOLIERUNGEN

.....

ASPHALT-DÄCHER, -BÖDEN, -TERRASSEN
sowie alle andern ASPHALTARBEITEN erstellen

GYSEL & CIE ASPHALT-FABRIK KÄPFNACH **HORGEN**

Ferraris - Wattmeter

mit Induktionszähler-Triebsystem

Das beliebte Instrument für die Leistungskontrolle

Unempfindlich gegen Überlastung, Kurzschlüsse und Stösse auf dem Transport

Hohe Messgenauigkeit
Geringes Gewicht
Niederer Preis

LANDIS & GYR A.-G. ZUG

Gebr. Demuth

Telephon 170 **Baden** Telephon 170

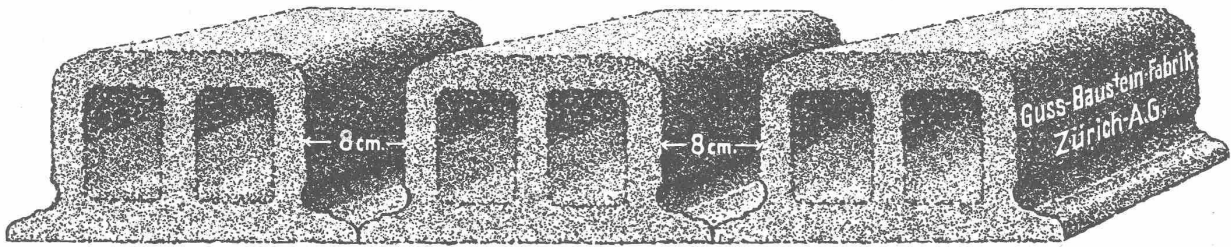
Fabrik für

Moderne Blechbearbeitung
Patent. gepresste Treppen
Bauschlosserei
Eisenkonstruktionen
Patentierete Kessel

II. Abteilung

Sanitäre Einrichtungen
Elektrische Boyler und
Zentralheizungen

Deckensteine PHÖNIX (Eingetr. Marke)



MANNESMANNRÖHRENWERKE • DÜSSELDORF

F.H. BRÜHNE
DÜSSELDORF

TURBINENLEITUNGEN

VERTRETER FÜR DIE SCHWEIZ:
OBERINGENIEUR ERNST DEFFNER
 ZÜRICH • FROHBURGSTR. 54

ADOLF PADRUTT
Kaltleimfabrik „CERTUS“, Basel
 GEGRÜNDET 1913 TELEPHON 6107

„CERTUS“
 Kaltleim in Pulverform
 für alle Zwecke der Holz-
 Industrie etc.

Vorzüge:
 ist in wenigen Minuten ge-
 brauchsfertig
 wird mit kaltem Wasser an-
 gemacht
 braucht weder gekocht
 noch erwärmt zu werden
 hat eine außerordentliche
 Bindekraft für alle Hart-
 und Weichhölzer (bis über
 115 kg per cm²)
 leimt auch fettige u. harz-
 reiche Hölzer (Pitche-
 Pine etc.)
 kann auch im Freien bei
 jeder Temperatur ver-
 wendet werden

Gesetzlich
 geschützt

Schweizer-
 Fabrikat

Achten Sie auf die
 Qualitätsmarke
 die Certussäule

Fabriken
 in
 Basel
 London
 Paris
 Hamburg
 Warschau
 Detroit U. S. A.

**Die Leimungen mit „CERTUS“-Leimpulver
 sind gegen Wasser, Hitze und Kälte
 widerstandsfähig**

Ferner:

CERTUS- Malerleim Leder- und
 Linoleumleim Trelbriemenleim
 Tapetenleim Bureaupasta sowie
 Spezialleime f. Papier- u. Cartonnage-Industrie

Erstklassige Qualitäten

„CERTUS“-säurefeste Cemente widerstehen sämtlichen anorga-
 nischen Säuren in beliebigen
 Konzentrationen und bei höchsten Temperaturen

REFERENZEN ZU DIENSTEN. MUSTER UND PROSPEKTE GRATIS UND FRANKO.

BAUMANN, KOELLIKER & Co., A.-G., ZÜRICH 1
 BAHNHOFSTRASSE - FÜSSLISTRASSE 4

Bronceinschriften **Grabmalbroncen**

INGENIEUR ALFRED FRICK ZÜRICH 2
 BÜRGLISTRASSE 28

EMPFIEHLT SICH FÜR

PROJEKTE, KOSTENBERECHNUNGEN, BAULEITUNG UND GLITACHTEN IM STRASSEN-,
 WASSER- UND EISENBETON-BAU

SPEZIELL FÜR KANALISATIONEN, WASSERVERSORGUNGEN, GELEIßEANSCHLÜSSE SOWIE FÜR
 VERMESSUNGEN UND BEBAUUNGS-PLÄNE



Kachelöfen

— in jeder Ausführung —

**Kamine
Wandbrunnen
Baukeramik**

Ofenfabrik Kohler A. G.
Metz bei Biel

Zu beziehen durch die Hafnermeister.

Erfindungs-Patente
Marken-Muster-
& Modell-Schutz im In- u. Ausland
H. KIRCHHOFFER vormals
Bourry-Séquin & Co., ZÜRICH
1880. Geegründet



Beton - Mischer
D. R. P.

Bauwinden
für jede Last

Luftkompressoren
transportabel

Betoneisen-Bieger
und Schneider

Schwenkkrane

Seilrollen

Betonaufzüge
diverse Konstruktionen

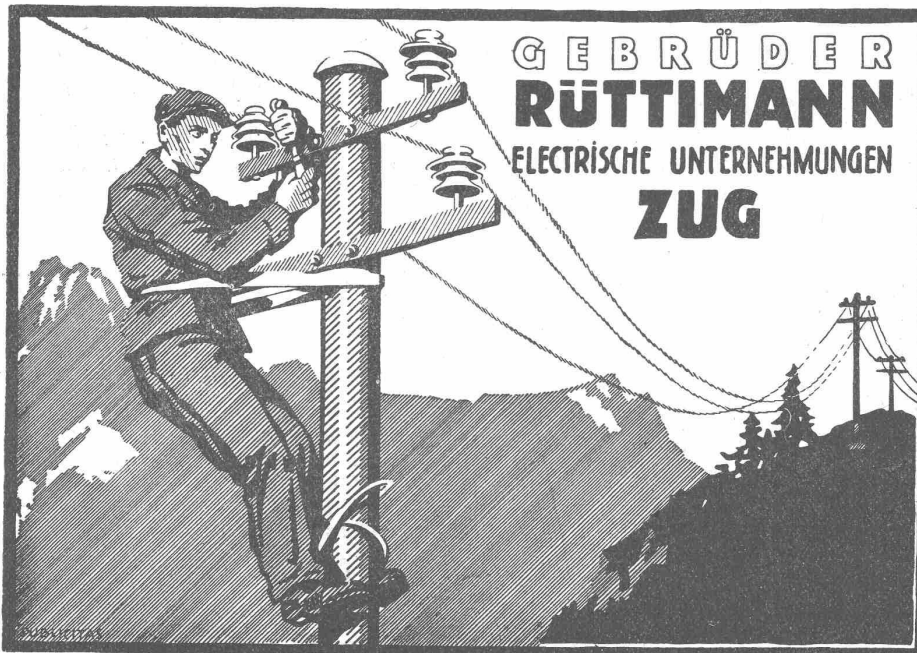
ALLGEMEINE BAUMASCHINEN-
GESELLSCHAFT A.-G. ZÜRICH
Zürich 1, Weinbergstrasse 21 a
Telephon: Hottingen 90.99

ALABASTER

**BELEUCHTUNGSKÖRPER
PIERRE FOURNAISE**

Einz. Fabrik von diesen
Artikeln in der Schweiz

Zollikerstr. 159 **ZÜRICH** Tel. Hoff. 75.42



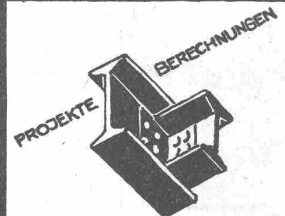
**GEBRÜDER
RÜTTIMANN**
ELECTRISCHE UNTERNEHMUNGEN
ZUG

EISENBETON-POSTEN & PLATTEN-FABRIK
BERN
DIPL. SEILING
PFOSTEN • EISENBETON BORDÜREN
BRETTEN • SCHALUNGSLOSE DECKEN • COUCHEN



**Bodenriemen
Krallentäfer, Fastäfer**

Sägewerk Aarburg A.-G.
Säge-, Hobel- u. Spaltwerke, Trockenanlage
AARBURG
Telephon Nr. 28



**EISEN
KONSTRUKTION**
KITTLOSE
GLASBEDACHUNGEN
BAU- & KUNST-
SCHLOSSERARBEITEN
**GBR. TUCHSCHMID
FRAUENFELD**

Schweizer. Strassenbau-Unternehmung A. G.

Zürich
Steinwiesstrasse 40 — Telephon Hottingen 43.81

BERN
Laupenstrasse 8 — Telephon Bollwerk 54.54
Telegramme: „Stuag“

Lausanne
Petit Chêne 22 — Telephon 20.28

Grösste Spezialfirma für Strassenbeläge aller Art.
30 Dampf- und Motorwalzen, 6 Steinbrecher.
Eigene Pflastersteinbrüche und Hartschotterwerke in Alpnach, Beckenried und Bouveret.