

Objektyp: **Advertising**

Zeitschrift: **Schweizerische Bauzeitung**

Band (Jahr): **81/82 (1923)**

Heft 14

PDF erstellt am: **22.09.2024**

### **Nutzungsbedingungen**

Die ETH-Bibliothek ist Anbieterin der digitalisierten Zeitschriften. Sie besitzt keine Urheberrechte an den Inhalten der Zeitschriften. Die Rechte liegen in der Regel bei den Herausgebern.

Die auf der Plattform e-periodica veröffentlichten Dokumente stehen für nicht-kommerzielle Zwecke in Lehre und Forschung sowie für die private Nutzung frei zur Verfügung. Einzelne Dateien oder Ausdrucke aus diesem Angebot können zusammen mit diesen Nutzungsbedingungen und den korrekten Herkunftsbezeichnungen weitergegeben werden.

Das Veröffentlichen von Bildern in Print- und Online-Publikationen ist nur mit vorheriger Genehmigung der Rechteinhaber erlaubt. Die systematische Speicherung von Teilen des elektronischen Angebots auf anderen Servern bedarf ebenfalls des schriftlichen Einverständnisses der Rechteinhaber.

### **Haftungsausschluss**

Alle Angaben erfolgen ohne Gewähr für Vollständigkeit oder Richtigkeit. Es wird keine Haftung übernommen für Schäden durch die Verwendung von Informationen aus diesem Online-Angebot oder durch das Fehlen von Informationen. Dies gilt auch für Inhalte Dritter, die über dieses Angebot zugänglich sind.

Ein Dienst der *ETH-Bibliothek*  
ETH Zürich, Rämistrasse 101, 8092 Zürich, Schweiz, [www.library.ethz.ch](http://www.library.ethz.ch)

<http://www.e-periodica.ch>

# Schweizerische Bauzeitung

**Abonnementspreis:**  
Schweiz 40 Fr. jährlich  
Ausland 50 Fr. jährlich

**Für Vereinsmitglieder:**  
Schweiz 32 Fr. jährlich  
Ausland 40 Fr. jährlich  
sofern beim Herausgeber  
abonniert wird

WOCHENSCHRIFT

FÜR BAU-, VERKEHRS- UND MASCHINENTECHNIK

GRÜNDER ING. A. WALDNER, HERAUSGEBER ING. CARL JEGHER, ZÜRICH  
Verlag: A. & C. Jegher, Zürich — Kommissionsverlag: Rascher & Cie., Zürich und Leipzig

ORGAN

DES SCHWEIZ. ING.- & ARCHITEKTEN-VEREINS & DER GESELLSCHAFT EHEM. STUDIERENDER DER EIDG. TECHN. HOCHSCHULE.

**Insertionspreis:**

4-gespalt. Colonelzeile od.  
deren Raum . 50 Cts.  
Haupttitelseite: 80 Cts.  
Alleinige Inseraten-An-  
nahme: Rudolf Mosse,  
Annoncen-Expedition,  
Zürich, Basel und deren  
Filialen und Agenturen

## Löhle & Kern A.-G. für Eisenbau, Zürich

Entwurf und Ausführung von

# Eisenkonstruktionen aller Art.

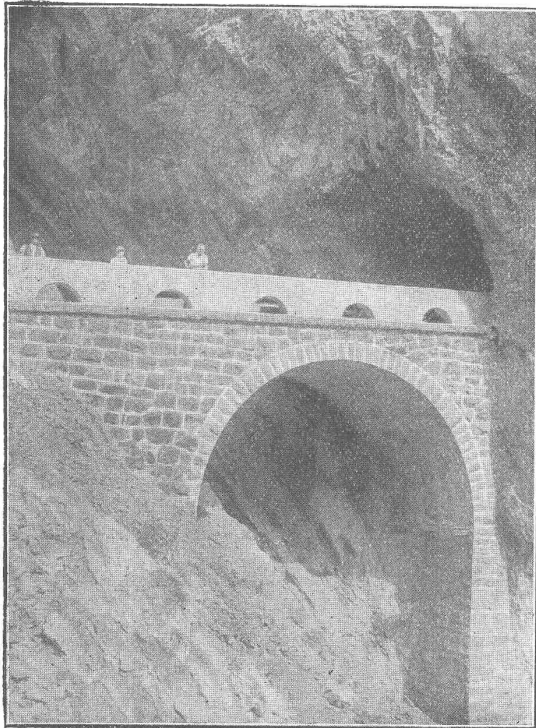


## Strebelwerk Zürich

Rämistrasse 5, Tel. Hottingen 49.33

**Original-Strebelkessel**

tragen auf jedem Kesselgliede diese Schutzmarke.



**Stauwehr Wägital :: Stockerlistrasse**  
(Ausführung gemeinsam mit Firma Ed. Züblin & Cie., A.-G.)

# HEINR. HATT-HALLER ZÜRICH

**Hoch- und Tiefbau-  
Unternehmung**

**Bau von Kirchen, Fabriken, Geschäfts-  
Häusern, Villen und Wohnhäusern**

**Strassen-, Eisenbahn-, Brücken-, Tunnel-,  
Wasserbauten**

**Beton- und Eisenbeton-Arbeiten**

PERSONEN-  
u. LASTEN-  
**AUFZÜGE**  
KRANEN  
FLASCHENZÜGE  
**MOTOREN**  
1/100 ÷ 30 PS

**SCHINDLER & CO**  
LUZERN  
GEGRÜNDET  
1874

Das lästige  
und zeitraubende  
Zerschneiden der

**Drahtziegel-  
-Rollen**  
fällt weg. Die  
Schweiz. Drahtziegel-  
Fabrik A.-G., Lotzwil  
liefert  
**Drahtziegel-  
-Streifen**  
in allen Breiten.

Muster und Preislisten verlangen  
Goldene Medaillen:  
Bern 1914, Barcelona 1921

**SIDÉROL-  
Dachschutz-Masse**

kalt streichbar

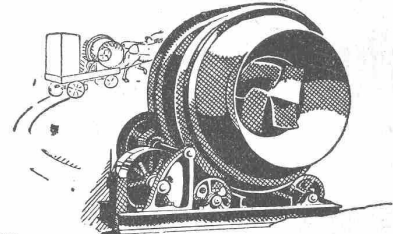
**zum Ausbessern undichter Dächer**  
wie Holzzement-, Blech-, Zement- und Papp-Dächer.

**Kein Abfließen!                      Kein Reißen!**

ALLEIN-FABRIKANT:  
**WALTHER FRICK-GLASS, ALTSTETTEN-ZÜRICH**  
Fabrikation chemisch-bautechnischer Produkte.

**Minerva Zürich**  
Rasche u. Maturität  
svorbe-  
gründl. reitung  
**Handelsdiplom**

Inhaber und Direktoren: **A. Merk** und **Dr. Husmann.**



**OEHLER**  
**Mischmaschinen**

sind zur Zeit im Wäggital bei der  
Rempen-Staumauer im Betrieb.

**EISEN- UND STAHL-WERKE**  
**OEHLER & Co, A.-G., AARAU**

**INDUSTRIEBAUTEN**

Projekte und Kostenvoranschläge für komplette Anlagen  
Projekte in Spezial-Konstruktionen  
Gutachten und Expertisen  
Bauleitung

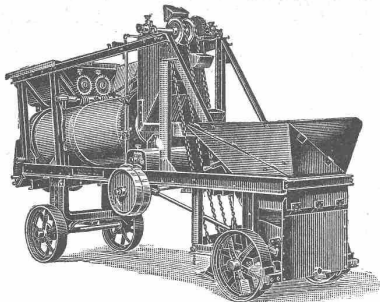
**INGENIEURBUREAU H. KNOBEL**  
Weinbergstrasse 53a **ZÜRICH** Telephon Hott. 20.48

**Eisenbeton**

Projekte, Kostenvoranschläge, Bauleitung für  
Leitungsmasten  
Fundationen  
Reservoirs  
Brücken  
Decken  
Silos

**J. BOLLIGER & CIE.**  
INGENIEURBUREAU  
Tel. Sel. 12.63 **ZÜRICH** Tödistrasse 63

Sofort ab Lager lieferbar;



Goldene Medaille  
Foire de Lyon 1920

# AERO-MISCHER

Bester Beton- und Mörtelmischer zur Erzeugung vollkommener Mischmassen. Automatische Ausnützung der Rohstoffe. Mehrfach amtlich kontrollierte Festigkeitsbelege.

## Aero-Schüttbeton-Anlagen

In- und Auslandspatente

### Robert Aebi & C<sup>ie</sup> A. G. :: Zürich 1

Baumaschinen — Bauwerkzeuge — Rollmaterial

Tel. S. 11.90

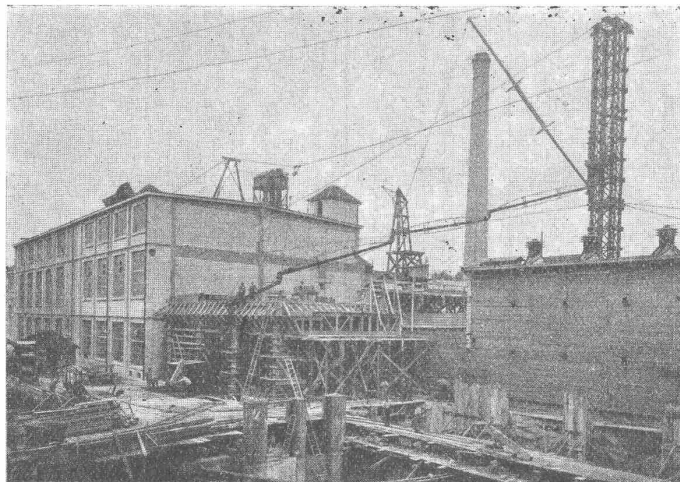
## LOCHER & C<sup>IE</sup>, ZÜRICH

Talstrasse 12

INGENIEUR-BUREAU UND BAU-UNTERNEHMUNG FÜR HOCH- UND TIEFBAU

Gegründet 1830 durch J. J. Locher

- Wasserkraft-Anlagen
- Akkumulierungsanlagen
- Stollenbau
- Brückenbau
- Tiefbohrungen
- Taucherarbeiten
- Druckluftgründungen



Papier-Fabrik Cham :: Gussbeton-Anlage

- Rammarbeiten
- Fabrikanlagen
- Eisenbetonbau
- Holzkonstruktionen
- Asphaltarbeiten
- Umbauten
- Reparaturen

**NEU EINGEFÜHRT:**

Betonpfahl-Gründungen (System Franki)

Grundwasser-Absenkungen zur Trockenlegung von Baugruben (System Siemens-Baunion)  
Autogenes Schneiden unter Wasser

### Imprägnieranstalt Dagmersellen

Sägerei und Holzhandlung

## Blum, Stutz & Co.

liefern

**Imprägnierte Leitungsstangen**

aller Längen von 6 1/2 bis 22 m.

**Imprägniertes Einfriedigungsmaterial**

wie Pfähle, Halblatten, Palisaden, Baumpfähle.

**Holzpfasterstöckli**

bester Stallboden.

**Sägerei:**

Bauholz nach Liste geschnitten innert kürzester Frist, sowie alle übrigen Schnittwaren.

### MARTI & Cie.

Landesplattenberg, ENGI-Glarus

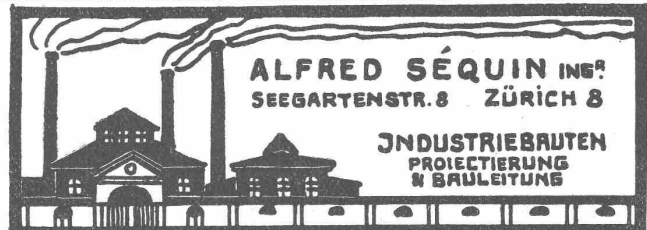
**Dachschiefer**

in allen Sorten. Rohe und geschliffene

**Schieferplatten**

für alle Bauzwecke

Fenstersimsen, Pissoiranlagen, Tischplatten, Ofen-Unterlags- und Deckplatten, Anschreib- und Schulwandtafeln

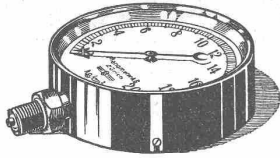


ALFRED SÉQUIN ING<sup>e</sup>

SEEGARTENSTR. 8 ZÜRICH 8

INDUSTRIEBAUTEN  
PROJEKTIERUNG  
& BAULEITUNG





# Manometer A.-G., Zürich, Armaturen-Fabrik

(vormals Schäffer & Budenberg, Filiale Seebach, ständige Fabrikation seit 1896)

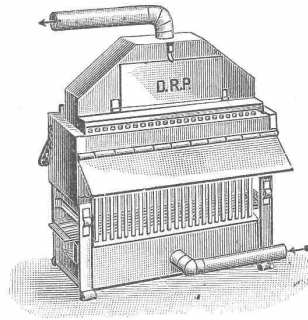
Manometer, Thermometer, Ventile, Hähne, Schieber in jeder Ausführung und für alle Zwecke. Injektoren, Anwärmeapparate, Pumpen, Kondensstöpfe, Reduzier-ventile, Wasserstände, Sicherheitsapparate, Gläser, Elektrische Temperaturmesser und Druckmesser mit elektrischem Kontakt. Kontroll- u. Prüfapparate, Dampfmesser.

**PRAZISIONS  
REISSZEUGE**

*Kern*  
AARAU

**Kern & Cie AG.**  
AARAU · PRAZISIONSWERKSTÄTTEN

## Hygienische Trockenheizung von Bauten.



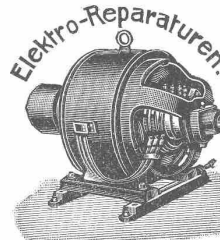
+ 26092

**Trocknung  
und Temperierung von  
Neubauten**  
mit und ohne Bedienung

### Paul Appel

Zürich Bern  
Limmatstrasse 55 Länggasstrasse 6  
Tel. Selnau 66.54 Telephon 30.92

## Elektromechan. Reparatur-Werkstätte



Elektro-Reparaturen.

### Gebrüder MEIER, Zürich 5

Telephon Ausstellungsstrasse 25  
Selnau 73.32 Bahnstation HB.

**Umwicklung  
Neuwicklung  
Umtausch  
Miete**

Lieferung neuer und gebrauchter Motoren.  
Fahrbare Motoren. Transformatoren. Apparate.

**EBERTH & THOMA**

ZÜRICH WERDMÜHLEPLATZ 2

**SPEZIALANFERTIGUNG VON  
BELEUCHTUNGSKÖRPERN  
UND BRONZEWAREN**

**GEORG STREIFF & CO.**  
WINTERTHUR

SPEZIALGESCHÄFT  
FÜR KERAMISCHE  
BODEN- U. WANDBELÄGE

# BAUMANN, KOELLIKER & Co., A.-G., ZÜRICH 1

BAHNHOFSTRASSE - FÜSSLISTRASSE 4

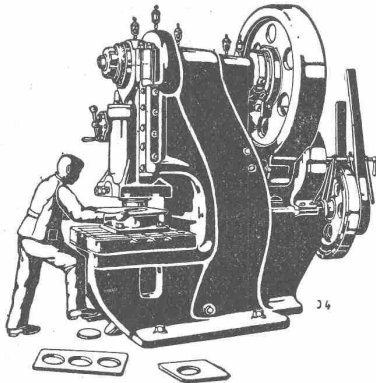
**Beleuchtungs-Körper in Metall und Holz**

# MASCHINENFABRIK

## WEINGARTEN

vorm. Hch. Schatz A.G.  
Weingarten-Württg.

### Eisen- und Blech-Bearbeitungsmaschinen



# M A N

MASCHINENFABRIK AUGSBURG-NÜRNBERG A.G.

## EISEN-WASSERBAUTEN

Wehrbauten aller Art

177 Anlagen ausgeführt

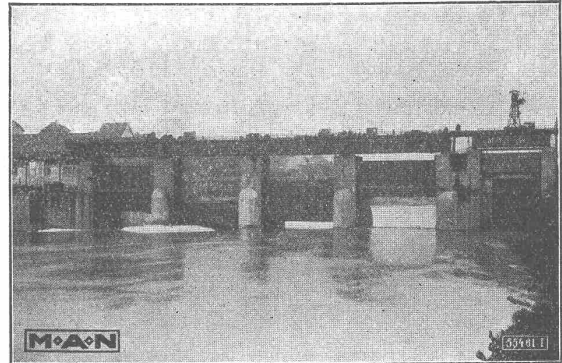
Näheres Drucksache P. S. 55

durch unsere

**General-Vertretung für die Schweiz:**

**MASCHINEN-**

**AKTIEN-GESELLSCHAFT, BERN**



Wehranlage im Rhein, Kraftwerk Laufenburg



## Eine epochemachende **UNIVERSAL-BAUPLATTE**

35 x 50 cm, tragfest (60 bis 80 kg/cm<sup>2</sup>), nagelbar, leicht (spez. Gewicht 0,8 bis 0,9), hochisolierend (Wärmeleit-zahl 0,12-0,14), feuersicher, wetterfest und volumenbeständig **fabrizieren** die

### Welton - Baustein - Fabriken

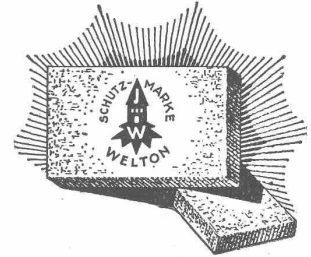
**GLOTEN-SIRNACH und OFTRINGEN**

(THURGAU)

(Aargau)

Telephon: Wil 16

Telephon: Zofingen 2.98



Diese Schutzmarke ist auf allen Welton-Platten eingepreßt

## ELEKTRISCHE UNTERNEHMUNGEN

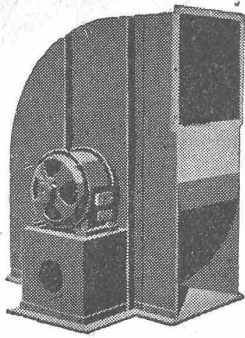
# O. BÜRGI LAUSANNE

**Spezial-Geschäft für Freileitungsbauten jeder Art**

## KABEL-MONTAGEN

auf Grossleitungen nach patentiertem mechanischem Verfahren

Keine äussere Beschädigung mehr der Kabel



## Zentrifugal - Ventilatoren

für alle Bedürfnisse der Industrie

Lüftungs-, Luftheizungs-,  
Trocknungs-, Entnebelungs-,  
Entstaubungs-, Spänetransport-  
Anlagen.  
Cupolofen-, Unterwind-  
und Saugzug-Gebläse.

**G. Meidinger & Co., Basel**

Die Herstellung von:

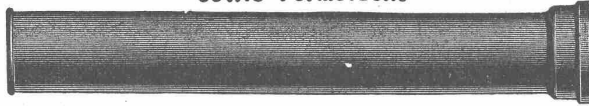
Massen-Artikeln jeder Art, Apparaten, Maschinenteilen und Maschinen nach Zeichnungen und Modellen, einzeln und in Serien, sowie alle Arten von Reparaturen besorgt prompt und zu vorteilhaftesten Bedingungen:

DIPL. ING. AD. SULGER

MASCHINEN- UND APPARATE-FABRIK ZÜRICH  
BUREAU FREIGUTSTR. 4 TELEPHON SELNAU 73.91

## Gusseiserne Muffen- und Flanschenröhren sowie Formstücke

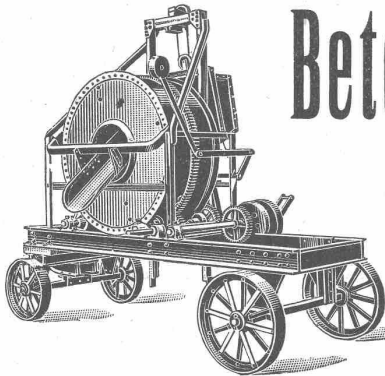
Schweizer  
Normalien  
Lager  
in Winterthur



für  
normalen  
und höhern  
Betriebsdruck

**Kägi & Co., Winterthur**

Telephon Nr. 496



## Beton-Mischmaschinen

in

**Kauf und Miete**

von 40 bis 50, 80 bis 100, 200 m<sup>3</sup> Tagesleistung mit oder ohne Materialaufzug, mit oder ohne kombinierte Bauwinde, zu günstigen Fabrikpreisen.

**J. Brun & Co., Maschinenfabrik  
Nebikon (Luzern)**

## Eisenbeton

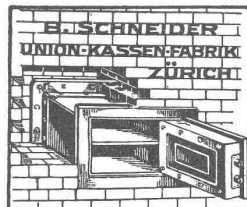
HOLZ- UND EISENKONSTRUKTIONEN

Berechnungen, Pläne, Bauleitung für  
HOCH- UND TIEFBAU

**E. Rathgeb**

INGENIEUR-BUREAU

Telephon H. 89.92 **Zürich** Stampfenbachstr.69



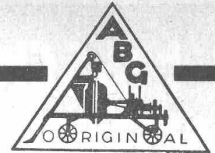
Geheim - Einmuerkassen

Wandtresors

Kassetten

Kassenschränke

Verlangen Sie Prospekt Nr 19.



**Betonmischer D. R. P.**

**Bauwinden**  
für jede Last

Luftkompressoren,  
transportabel

Betoneisen-Bieger  
und Schneider

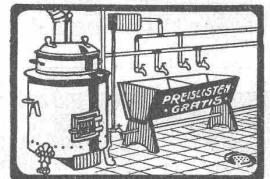
**Schwenk-Krane**

Seilrollen

Betonaufzüge  
diverser Konstruktionen

ALLGEMEINE BAUMASCHINEN-  
GESELLSCHAFT A.-G. ZÜRICH  
Zürich 1, Weinbergstrasse 21 a  
Telephon: Hottingen 90.99

## OFENFABRIK SURSEE



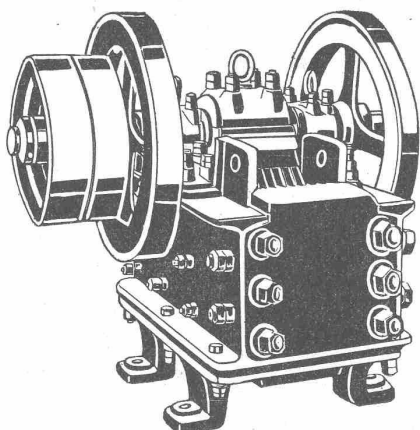
**WASCHERDE**  
FÜR  
**PRIVATE**  
HOTELS, ANSTALTEN  
WÄSCHEREIEN

**ERNST DE PERROT**

Ingenieur & Patentanwalt  
ZÜRICH 2  
PATENTE, MUSTERSCHUTZ, MARKEN  
Telephon Selnau 8623 Bleicherweg 28

**Walser & Co.**  
WINTERTHUR  
Industriebauten  
Ofen-Anlagen  
FÜR ALLE ZWECKE & BRENNSTOFFE  
Kesselmauerungen  
Hochkamine  
Bau- u. feuerfeste Materialien  
PROJEKTE - EXPERTISEN





Steinbrecher

Sämtliche  
**Zerkleinerungs-  
Sortier- u. Waschmaschinen**

für die Baubranche

Stabile, fahrbare und Automobil-

**Steinbrecher**

Kauf — Miete

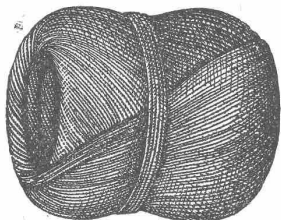
Strassenbaumaschinen

**U. Ammann, Langenthal**

Maschinenfabrik A.-G.

**Meister & Co, Rüegsau (Bern)**

(Gegründet 1869)



Fabrik von Bindfaden, Seilerwaren aller Art, Roll-  
laden- und Jutegurten, Treibriemen und Transportgurten  
Prompte und reelle Bedienung  
Verlangen Sie Muster und Preise

**Arca-Regler**

regulieren selbständig bei höchster Prä-  
zision, grösster Betriebssicherheit und  
geringster Wartung

**Dampf-, Gas- und Wasser-Druck**

**Temperatur**

**Feuchtigkeit**

**Spez. Gewicht**

**Wasserstand**

**Elektr. Stromverbrauch**

**Umdrehungen etc. etc.**

und sind in sämtlichen Industrien unentbehrlich.

**Ingenieur-Bureau**

**OSCAR KIHM**

Dipl. Masch. Ing. E. T. H.

Tiefenhöfe 11 **ZÜRICH 1** Tel. S. 23.83

**Fräser**

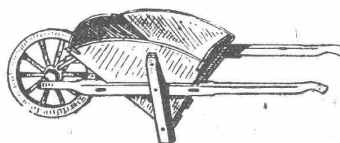


**Klingelberg**

Präzisions-Werkzeug- und Maschinenmesser-  
Fabriken. Zweigniederlassung Zürich.

**Holzwarenfabrik Baar**

Telephon 14



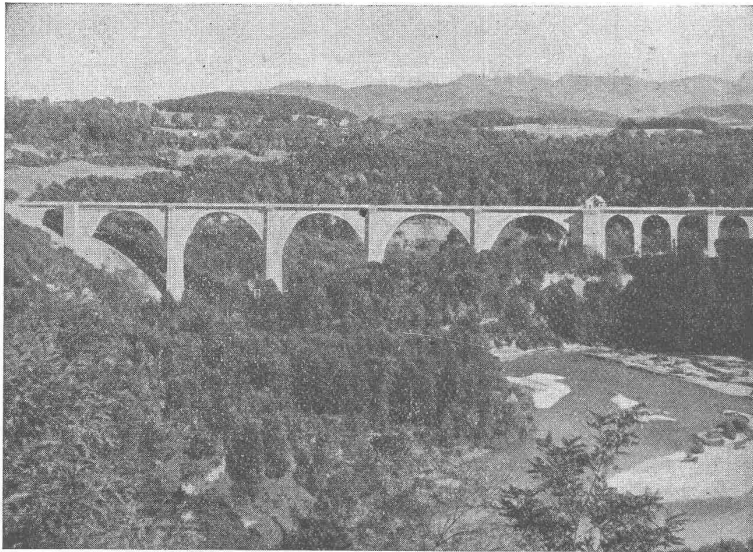
Telephon 14

**Beste Bezugsquelle  
für Karretten, Stielwaren u. Massenartikel**



# Asphalt-Emulsion A.-G. Zürich Hafnerstrasse 7

## Unternehmung für Asphaltarbeiten

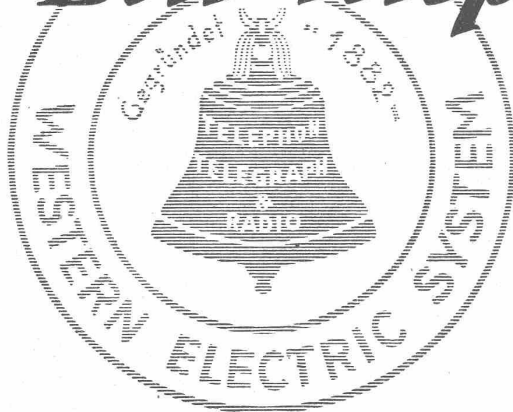


Pont de Pérolles, Fribourg  
Ausgeführt durch Züblin & Cie. A.-G.  
Zürich-Basel.

Abdichtung mit Mammut  
Ausgeführt durch Asphalt-Emulsion A.-G.  
Zürich

**Mammut**abdichtungen für Brücken,  
Tunnels, Dächer, Terrassen, Fundamente,  
Asphalt-Emulsion- und Eweol-Isolieranstriche,  
Porolith-Mörtelzusatz,  
Gussasphalt-Beläge.

# Bell Telephone Mfg. Co.



## BERN

BUBENBERGPLATZ 10



AUTOMATISCHE  
PRIVAT-

# TELEPHON-ANLAGEN