

Objektyp: **Advertising**

Zeitschrift: **Schweizerische Bauzeitung**

Band (Jahr): **81/82 (1923)**

Heft 12

PDF erstellt am: **23.09.2024**

Nutzungsbedingungen

Die ETH-Bibliothek ist Anbieterin der digitalisierten Zeitschriften. Sie besitzt keine Urheberrechte an den Inhalten der Zeitschriften. Die Rechte liegen in der Regel bei den Herausgebern. Die auf der Plattform e-periodica veröffentlichten Dokumente stehen für nicht-kommerzielle Zwecke in Lehre und Forschung sowie für die private Nutzung frei zur Verfügung. Einzelne Dateien oder Ausdrucke aus diesem Angebot können zusammen mit diesen Nutzungsbedingungen und den korrekten Herkunftsbezeichnungen weitergegeben werden. Das Veröffentlichen von Bildern in Print- und Online-Publikationen ist nur mit vorheriger Genehmigung der Rechteinhaber erlaubt. Die systematische Speicherung von Teilen des elektronischen Angebots auf anderen Servern bedarf ebenfalls des schriftlichen Einverständnisses der Rechteinhaber.

Haftungsausschluss

Alle Angaben erfolgen ohne Gewähr für Vollständigkeit oder Richtigkeit. Es wird keine Haftung übernommen für Schäden durch die Verwendung von Informationen aus diesem Online-Angebot oder durch das Fehlen von Informationen. Dies gilt auch für Inhalte Dritter, die über dieses Angebot zugänglich sind.

Schweizerische Bauzeitung

Abonnementspreis:

 Schweiz 40 Fr. jährlich
 Ausland 50 Fr. jährlich

Für Vereinsmitglieder:

 Schweiz 32 Fr. jährlich
 Ausland 40 Fr. jährlich
 sofern beim Herausgeber
 :: abonniert wird ::

WOCHENSCHRIFT
FÜR BAU-, VERKEHRS- UND MASCHINENTECHNIK

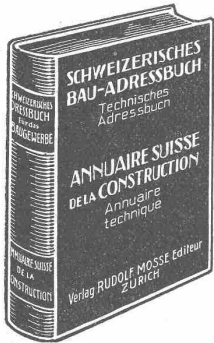
GRÜNDER ING. A. WALDNER, HERAUSGEBER ING. CARL JEGHER, ZÜRICH

Verlag: A. & C. Jegher, Zürich — Kommissionsverlag: Rascher & Cie., Zürich und Leipzig

ORGAN

DES SCHWEIZ. ING.- & ARCHITEKTEN-VEREINS & DER GESELLSCHAFT EHEM. STUDIERENDER DER EIDG. TECHN. HOCHSCHULE.

Insertionspreis:

 4-gespalt. Colonnezelle od.
 deren Raum . 50 Cts.
 Haupttitelseite: 80 Cts.
 Alleinige Inseraten-An-
 nahme: Rudolf Mosse,
 Annoncen-Expedition,
 Zürich, Basel und deren
 Filialen und Agenturen


SCHWEIZERISCHES BAU-ADRESSBUCH

Adressbuch für die gesamte schweizerische Bau-, Verkehrs-, Maschinen- und Elektro-Technik

Technisches Adressbuch

Herausgegeben unter Mitwirkung des Schweizerischen Ingenieur- und Architekten-Vereins (SIA) u. des Schweizerischen Baumeister-Verbandes (SBV)

 Die neue, vollständig revidierte und verbesserte Auflage **erscheint Ende November**
Vorausbestellungspreis Fr. 10.— (Ab Anfang Oktober wird der Preis auf Fr. 20.— erhöht)

Verlag RUDOLF MOSSE, Abteilung Adressbuch, ZÜRICH, Limmatquai 34, Telephone: Hollingen 68.17

OTIS-AUFZÜGE

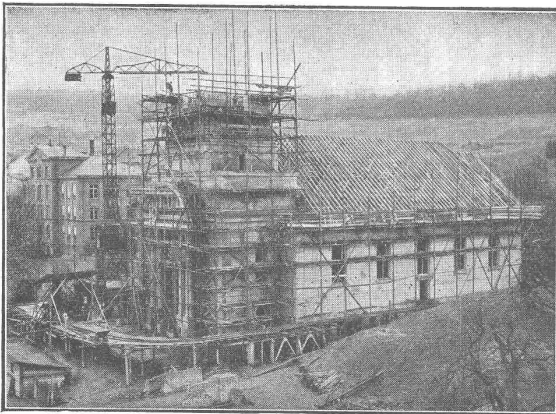
130 000 ANLAGEN AUSGEFÜHRT, DAVON IN EUROPA ÜBER 30 000

OTIS-AUFZUGSWERKE, FABRIK WÄDENSWIL.

Plan-Kopien | Lichtpaus-

aller Art | Paus- und Detail-Papiere und -Apparate.
ED. AERNI-LEUCH, BERN.

Heinr. Hatt-Haller, Zürich



Kirche zum guten Hirten, Wipkingen

Hoch- und Tiefbau-Unternehmung

 Bau von Kirchen, Fabriken
 Geschäftshäusern, Villen u. Wohnhäusern
 Strassen-, Eisenbahn-
 Tunnel- und Wasserbauten
 Beton- und Eisenbeton-Arbeiten

PERSONEN-
u. LASTEN-
AUFZÜGE
KRANEN
FLASCHENZÜGE
MOTOREN
/100÷30 PS

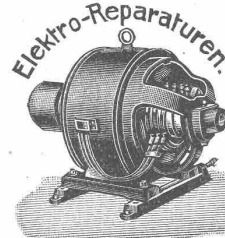
SCHINDLER & CO
LUZERN
GEGRÜNDET
1874



Minerva Zürich
Rasche u. gründl. **Maturität** svorber-
reitung
Handelsdiplom

Inhaber und Direktoren: **A. Merk** und **Dr. Husmann**.

Elektromechan. Reparatur - Werkstätte



Gebrüder MEIER, Zürich 5

Telephon
Selnau 73.32

Ausstellungsstrasse 25
Bahnhofstrasse HB.

Umwicklung
Neuwicklung
Umtausch
Miete

Lieferung neuer und gebrauchter Motoren.
Fahrbare Motoren. Transformatoren. Apparate.

**SIDÉROL-
Dachschutz - Masse**

kalt streichbar

zum Ausbessern undichter Dächer

wie Holzzement-, Blech-, Zement- und Pappe-Dächer.

Kein Abfließen! Kein Reißen!

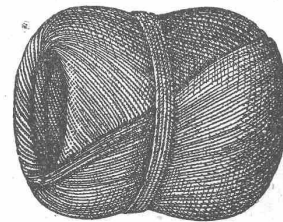
ALLEIN-FABRIKANT:

WALTHER FRICK-GLASS, ALTSTETTEN-ZÜRICH

Fabrikation chemisch-bautechnischer Produkte.

Meister & Co, Rüegsau (Bern)

(Gegründet 1869)



Fabrik von Bindfaden, Seilerwaren aller Art, Roll-
laden- und Jutegurten, Treibriemen und Transportgurten
Prompte und reelle Bedienung
Verlangen Sie Muster und Preise



**Wer
die einheimische Industrie schützen will
verlangt**

SCHWEIZ LINOLEUM

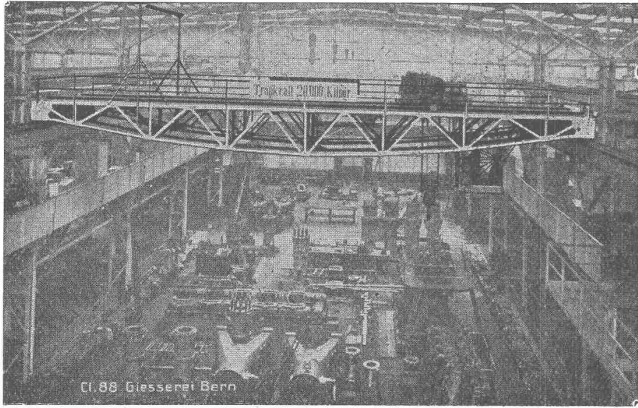
HELVETIA MARKE

Linoleum A.-G. Giubiasco (Schweiz) :: Agentur in Zürich, Bleicherwegplatz 50

Giesserei Bern in Bern

Konstruktionswerkstätten

Werk der Gesellschaft der L. von Roll'schen Eisenwerke liefert als Spezialität:



Cl. 88 Giesserei Bern

Hebezeuge

Eisenbahnmaterial
Schützenanlagen
Wehreinrichtungen
Zahnradbahnmaterial
Standseilbahnen
Allg. Maschinenbau

Telegramme: Giesserei Bern
Telephon 1066



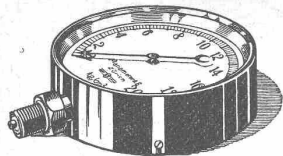
Trinkwasser-Reservoir in S. Tonà bei Venedig

Bei 6 Atm. Wasserdruck mit „SIKA“ gedichtet, auch der äussere Zementputz und die Zementsteinverfugung mit Sika-Zusatz rissfrei gedichtet.

Mit „SIKA“ kann während des Wasserdruckes gedichtet werden. Alte poröse, rissige, undichte Terrassen werden mit dauernd elastischen, wetterfesten Anstrichen und Verkittungen gedichtet. — Fabrikate und Verfahren für dauernd elastische Dichtungsbeläge

KASP. WINKLER & CO
ALTSTETTEN - ZÜRICH
FABRIKATION UND VERTRIEB
CHEM.-BAUTECHN.FABRIKATE

TELEPHON: SEL. 39.63 — TELEGRAMM: „SIKA“



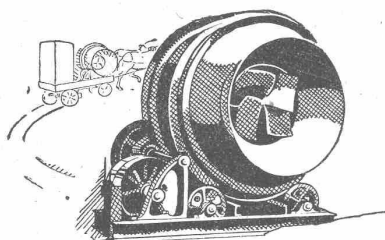
Manometer A.-G., Zürich, Armaturen-Fabrik

(vormals Schäffer & Budenberg, Filiale Seebach, ständige Fabrikation seit 1896)

Manometer, Thermometer, Ventile, Hähne, Schieber in jeder Ausführung und für alle Zwecke. Injektoren, Anwärmeapparate, Pumpen, Kondensstöpfe, Reduzier-ventile, Wasserstände, Sicherheitsapparate, Gläser, Elektrische Temperaturmesser und Druckmesser mit elektrischem Kontakt. Kontroll- u. Prüfapparate, Dampfmesser.



**Asphalt-Arbeiten
Wasserdichte Abdeckungen
HEINRICH BRÄNDLI, HORGEN
Asphalt-, Dachpappen- und Holzzement-Fabrik**



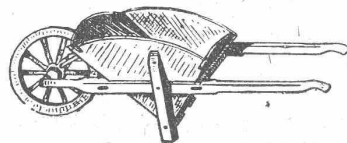
**OEHLER
Mischmaschinen**

sind zur Zeit im Wägital bei der Rempen-Staumauer im Betrieb.

**EISEN- UND STAHL-WERKE
OEHLER & Co., A.-G., AARAU**

Holzwarenfabrik Baar

Telephon 14



Telephon 14

**Beste Bezugsquelle
für Karretten, Stielwaren u. Massenartikel**

Cliche's Armbruster & Söhne Zürich
für Buchdruck Ob. Säune
Tel. Hott.: 63 65

Ebol

wirtschaftlicher Anstrich zur
Erhöhung der Wasserdichtigkeit des Betons,
zum Schutze des Betons und von Metallen
gegen den
Einfluss von Säuren, Moorwasser, etc.
Vorzügliches Rostschutzmittel

Offerten und Muster durch den Fabrikanten:

E. Beck, Asphaltprodukte, Pieterlen b. Biel



Das lästige
und zeitraubende
Zerschneiden der

**Drahtziegel
-Rollen**

fällt weg. Die

Schweiz. Drahtziegel-
Fabrik A.-G., Lotzwil

liefert

**Drahtziegel
-Streifen**

in allen Breiten.

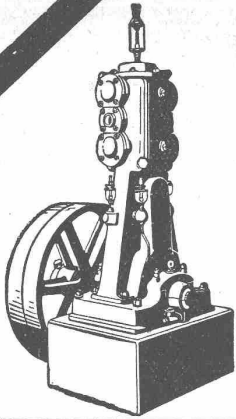
Muster und Preislisten verlangen

Goldene Medaillen:
Bern 1914, Barcelona 1921

Elektrische Unternehmungen

O. BÜRGI :: LAUSANNE

Spezial-Geschäft für Freileitungsbauten jeder Art



Kompressoren Vakuumpumpen

Nassluftpumpen, Kondensatoren, Filterpressen, Rührwerke
Zentrifugen
Blechbearbeitungsmaschinen, System Gebrüder Jäcklin
Druckluft-Bohrhämmer.

Maschinenfabrik Burckhardt A.-G., Basel

**MANNESMANNRÖHREN-
WERKE • DÜSSELDORF**

F.H. BRÜHNE
DÜSSELDORF

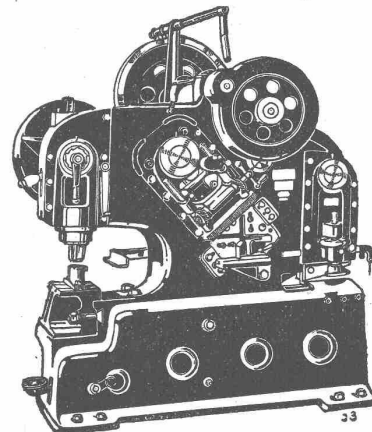
TURBINENLEITUNGEN

VERTRETER FÜR DIE SCHWEIZ:
OBERINGENIEUR ERNST DEFFNER
ZÜRICH • FROHBURGSTR. 54

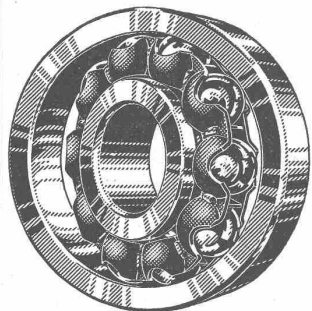
MASCHINENFABRIK WEINGARTEN

vorm. Hch. Schatz A-G.
Weingarten-Württg.

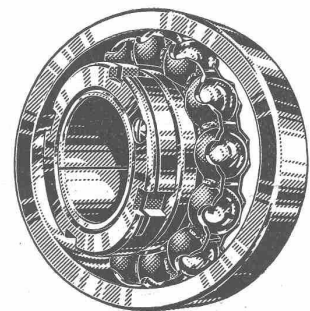
Eisen- und Blech-Bearbeitungsmaschinen



33



Kugellager SRO



aus den im Jahre 1894 gegründeten
Kugellagerwerken J. Schmid-Roost A.-G., Oerlikon
werden vom erfahrenen Fachmann allgemein bevorzugt.

Telephon: Höttingen 87.17

Telegr.: Essero, Zürich

Vertretung für die deutsche Schweiz: **L. Kundert**, Verkaufsbureau Zürich, Limmatquai 34.

FÜR DAS TECHNISCHE BUREAU

ART. INSTITUT ORELL FUSSLI, ZÜRICH

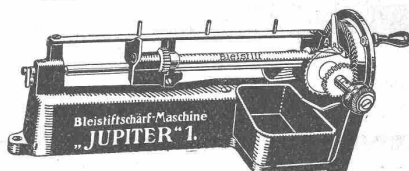
Übersichts-Pläne, Stadt-Pläne, Exkursions-Karten, Clichés,
 Buchdruckerei, Lithographie, Verlags-Buchhandlung
 SPEZIALITÄT: Direkte Kopie von Katasterplänen (Zinkdruck)

Besteingerichtetes Atelier für photographische Übertragung von Vermessungsoperaten in andere Masstäbe



Vervielfältiger auf Glas „Opalograph“
 unabnützbar und niemals ersatzbedürftig. Photographisch scharfe Ab-
 züge von allen **Schriftstücken, Noten und Zeichnungen**
 etc. in **unbeschränkter Anzahl**, in beliebiger Farbe. Sehr
billiges und äusserst **einfaches Verfahren**.
 Kostenlose Vorführung an Interessenten jederzeit durch
Opalograph-Compagnie C. WUNDERLIN & Co., BASEL.

Jupiter Nr. 1



Unerreichbar in Leistungsfähigkeit und Dauerhaftigkeit.
 Die bewährte Bleistift-Spitzmaschine für den Grossbetrieb.
 Ueberall erhältlich.

General-Dépôt:

Fritz Dimmler, Zürich 8.

ANEROIDBAROMETER für HÖHENMESSUNGEN

normales Modell seit Jahren bewährt bei Bahn-, Strassen- und Leitungsbauten, kleineres mehr für Bergsteiger passend. —
 Die im Laboratorium vorgenommene Kalibrierung anhand des Quecksilberbarometers wird durch Stichproben auf Bergtouren
 ergänzt, unter Rücksichtnahme auf Temperatur-, Barographengang etc. Fabrikation und Verkauf durch

HANS METTLER, Ing., ZÜRICH, Trittligasse

Feuersichere Schränke

z. Aufbewahren v. Zeichnungen

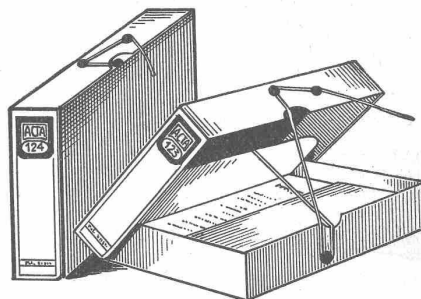
Kassenschränke, Akten- u. Bücher-
 Schränke, Tresor-, Archiv- und
 Bibliothek-Anlagen in Qualitäts-
 Ausführung.

E. Müller's Söhne, Lenzburg.

Gegründet 1875.

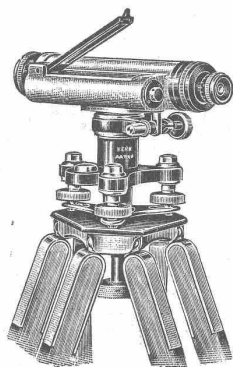
Kataloge gratis und franko.

Die Aufbewahrungsschachtel für Ihre Pläne, Skizzen,
 Fachschriften etc. Prospekte verlangen.



Alleinfabrikant:

JAKOB ZÄHNER, Kartonnage, TROGEN



Gegründet 1819

Kern AARAU

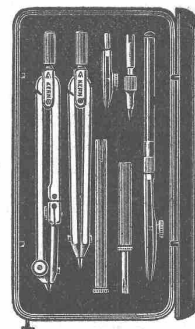
Gegründet 1819

Geodätische, topographische u. astronomische

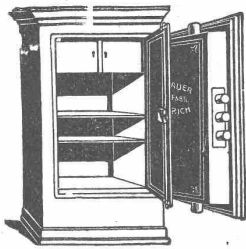
Instrumente

Präzisions-Reißzeuge

Kataloge gratis und franko



FÜR DAS TECHNISCHE BUREAU



Kassenschränke
 —
 Panzertüren
 —
 Tresor-Anlagen
 —
 Bureaumöbel aus
 Stahlblech

Bauer A.-G., Zürich 6

Geldschrank- und Tresorbau

Gegründet 1862

Älteste und bedeutendste Spezialfabrik der Schweiz



DIE BESTEN BLEISTIFTE KOPIERSTIFTE u. FARBSTIFTE

Patentanwälts-Bureau E. BLUM & Co., Bahnhofstr. 74 ZÜRICH 1

Patentverkauf oder Lizenzabgabe

Die Inhaber der Schweizerpatente:

- Nr. 90469, Maschine z. Brechen v. Kakaokuchen od. dgl.,
- Nr. 95749, Procédé de fabrication d'isolateurs en balsa pour canalisations électriques,
- Nr. 96640, Procédé de fabrication de fils en substance minérale,
- Nr. 58727, Nouveau procédé pour la cémentation des objets en fer ou en acier ou formés d'alliages de l'acier,
- Nr. 93335, Machine à couler des métaux,
- Nr. 91290, Macchina per formare blocchi di malta di cemento,
- Nr. 73384, Apparat zur Umwandlung einer Zeichenreihe von bekannter Bedeutung in eine andere, willkürlich erscheinende Zeichenreihe,
- Nr. 78431, Apparat zur Umwandlung einer Zeichenreihe von bekannter Bedeutung in eine andere, willkürlich erscheinende Zeichenreihe,
- Nr. 86247, Elastisches Polster zur Abschwächung von Stößen und Erschütterungen,
- Nr. 93346, Maschine zum Hobeln von Kegelrädern mit schraubenförmigen Zähnen,
- Nr. 92752, Verfahren zum Hobeln von genauen Schraubenzähnen an Kegelrädern,
- Nr. 89846, Verfahren zum Hobeln von Schraubenzähnen, insbesondere solcher von Kegelrädern,
- Nr. 71150, Machine pour le labourage mécanique du sol,
- Nr. 98011, Kleinbahnlokomotive,
- Nr. 92873, Bahnanlage,

wünschen mit schweizerischen Fabrikanten in Verbindung zu treten, behufs Verkaufs der Patente, beziehungsweise Abgabe der Lizenz für die Schweiz, zwecks Fabrikation der Patentgegenstände i. d. Schweiz. Reflektanten belieben sich um weitere Auskunft zu wenden an das

Patentanwälts-Bureau

E. BLUM & Co., Bahnhofstr. 74
 Zürich 1.

Maschinen- u. Werkzeugfabrik A.-G. Reiden

vorm. H. Bossart

Shapingmaschinen

in modernster Ausführung mit Stufenscheiben- u. Einscheiben-Antrieb.

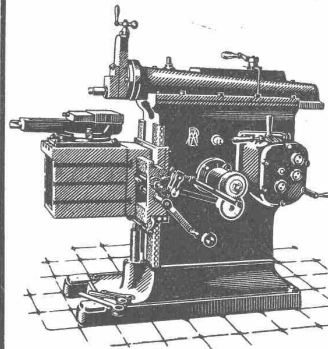
300, 450 und 600 mm Hub.

Kaltsägen

für Sägenblätter von 30 und 40 cm Länge.

Transmissions-Organ

Spezialität:
 Schmiedeliserne Riemenscheiben



Moderne Baumaschinen



**ALLGEMEINE
 BAUMASCHINEN-GESELLSCHAFT A.G.**
 Hoff. 9099 ZÜRICH I Weinbergstr. 21a

Gebr. Demuth

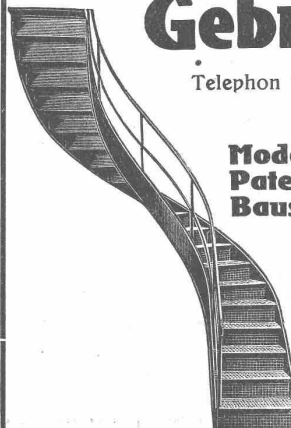
Telephon 170 **Baden** Telephon 170

Fabrik für

**Moderne Blechbearbeitung
 Patent. gepresste Treppen
 Bauschlösserei
 Eisenkonstruktionen
 Patentierte Kessel**

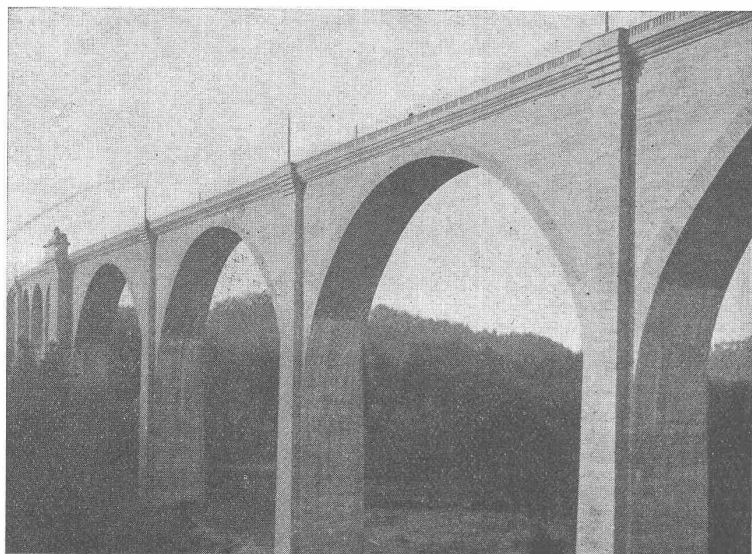
II. Abteilung

**Sanitäre Einrichtungen
 Elektrische Boyler und
 Zentralheizungen**



Asphalt-Emulsion A.-G. Zürich Hafnerstrasse 7

Unternehmung für Asphaltarbeiten

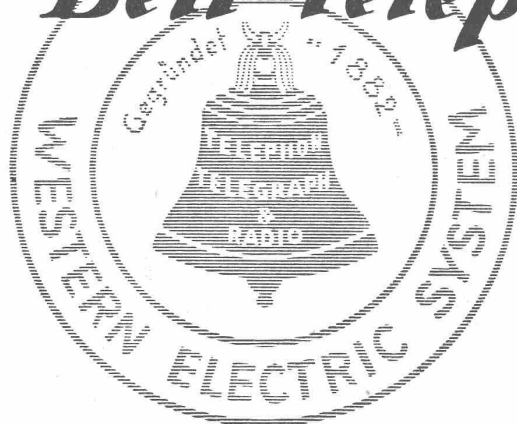


Pont de Pérolles, Fribourg
Ausgeführt durch Züblin & Cie., A.-G.
Zürich-Basel.

Abdichtung mit Mammut
Ausgeführt durch Asphalt-Emulsion A.-G.
Zürich

Mammutabdichtungen für Brücken,
Tunnels, Dächer, Terrassen, Fundamente,
Asphalt-Emulsion- und Eweol-Isolieranstriche,
Porolith-Mörtelzusatz,
Gussasphalt-Beläge.

Bell Telephone Mfg. Co.



BERN

BUBENBERGPLATZ 10



AUTOMATISCHE
PRIVAT-

TELEPHON-ANLAGEN