

Objektyp: **Advertising**

Zeitschrift: **Schweizerische Bauzeitung**

Band (Jahr): **81/82 (1923)**

Heft 9

PDF erstellt am: **18.09.2024**

Nutzungsbedingungen

Die ETH-Bibliothek ist Anbieterin der digitalisierten Zeitschriften. Sie besitzt keine Urheberrechte an den Inhalten der Zeitschriften. Die Rechte liegen in der Regel bei den Herausgebern.

Die auf der Plattform e-periodica veröffentlichten Dokumente stehen für nicht-kommerzielle Zwecke in Lehre und Forschung sowie für die private Nutzung frei zur Verfügung. Einzelne Dateien oder Ausdrucke aus diesem Angebot können zusammen mit diesen Nutzungsbedingungen und den korrekten Herkunftsbezeichnungen weitergegeben werden.

Das Veröffentlichen von Bildern in Print- und Online-Publikationen ist nur mit vorheriger Genehmigung der Rechteinhaber erlaubt. Die systematische Speicherung von Teilen des elektronischen Angebots auf anderen Servern bedarf ebenfalls des schriftlichen Einverständnisses der Rechteinhaber.

Haftungsausschluss

Alle Angaben erfolgen ohne Gewähr für Vollständigkeit oder Richtigkeit. Es wird keine Haftung übernommen für Schäden durch die Verwendung von Informationen aus diesem Online-Angebot oder durch das Fehlen von Informationen. Dies gilt auch für Inhalte Dritter, die über dieses Angebot zugänglich sind.

E. G. Portland, Zürich

Jura-Cementfabriken, Aarau
 Aargauische Portland-Cementfabrik Holderbank-
 Wildegg
 Portland-Cementwerk Würenlingen-Siggental A.-G.
 Cement- und Kalkfabriken R. Vigier A.-G.
 Portland-Cementfabrik, Laufen
 Schweiz. Cement-Industrie-Gesellschaft, Heerbrugg
 Portland-Cementwerk Thayngen A.-G.

Cement- und Kalkwerk Liesberg A.-G.
 Neue Birstaler Portland-Cementfabr. b. Liesberg A.-G.
 K. Hürlimann Söhne, Brunnen
 Wilhelm Brodtbeck A.-G., Liestal
 Ciment Portland S. A., St. Sulpice
 Société des usines de Grandchamp et de Roche
 S. A. des chaux et ciments de Baulmes et Vouvry
 Société des usines du Furcil, Noiraigue

empfehlen ihren

Ia. Portland-Cement.

Verkauf durch die Fabriken selbst

Ferraris - Wattmeter

mit Induktionszähler-Triebsystem



*Das beliebte Instrument
für die Leistungskontrolle*

Unempfindlich gegen Über-
lastung, Kurzschlüsse und
Stöße auf dem Transport

Hohe Messgenauigkeit

Geringes Gewicht

Niederer Preis

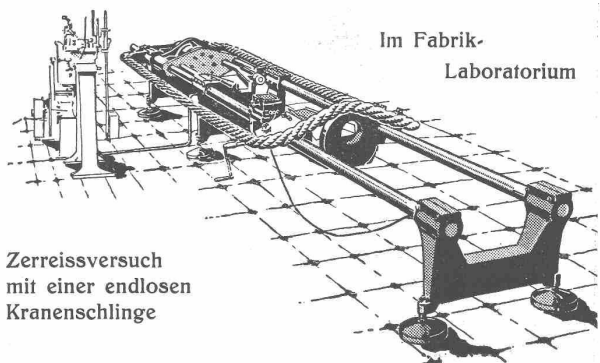
LANDIS & GYR A.-G. ZUG

Schweiz. Seil-Industrie vormals C. Oechslin zum Mandelbaum Schaffhausen

Telephon 242

Gegründet 1839

Telegr.: Corda

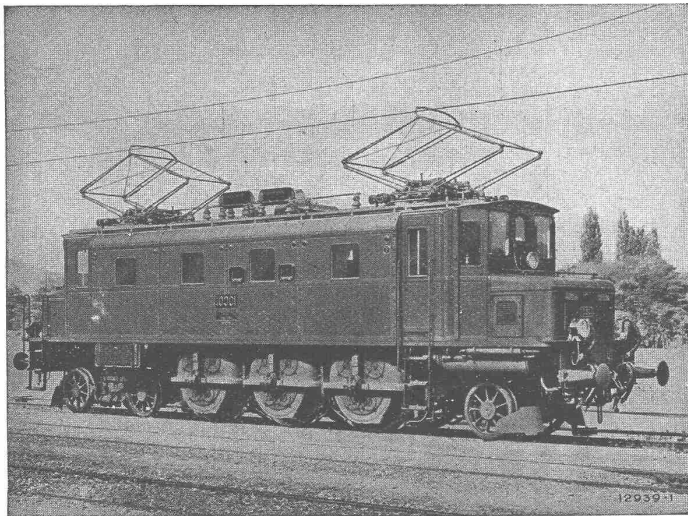


Zerreissversuch
mit einer endlosen
Kranenschlinge

Drahtseile Hanfseile, Seilerwaren

Genf 1896 Goldene Medaillen Bern 1914

B B C



Einphasen Schnellzuglokomotive mit Einzelachsantrieb Bauart Brown Boveri, Type 2 C1.
für die Schweizerischen Bundesbahnen.

Elektrische Bahnen

LOKOMOTIVEN MIT EINZELACHSANTRIEB, BAUART BROWN BOVERI

Vollständige Gleichmässigkeit der Drehmomentübertragung zwischen Motor und Triebtrad.

Ruhiger Gang der Lokomotive.

Geingste Zahnradabnützung.

Geringster Bandagenverschleiss.

Leichte Zugänglichkeit von Lager, Kollektoren und Bürstenhalter.

Hoher mechanischer Wirkungsgrad.

Leichte Seitenverstellbarkeit und Radialeinstellung der Achsen.

Geringe Abnützung der Geleise.

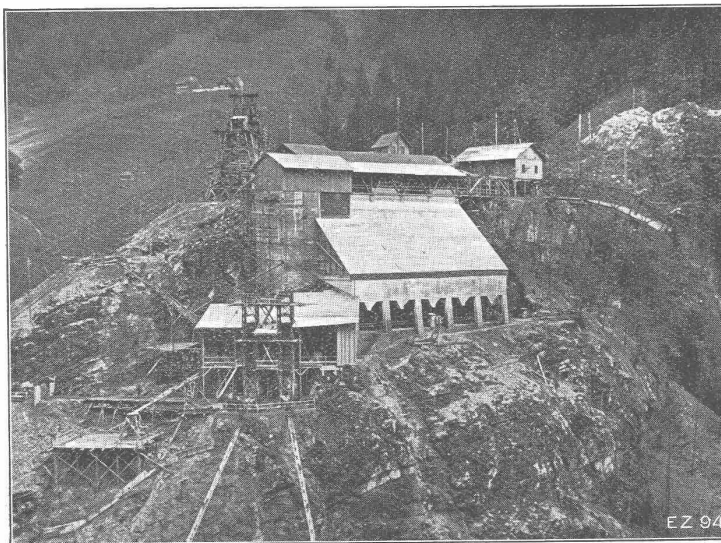
Kleiner Oelverbrauch.

Geringe Unterhaltungskosten.

A.-G. BROWN, BOVERI & C^{IE} BADEN (SCHWEIZ)
Verkaufsbureaux: Baden, Basel, Bern, Lausanne

Ed. Züblin & C^{ie} A.-G., Zürich-Basel

Ingenieurbureau und Bauunternehmung



Betonieranlage für die Staumauer Wäggital
(Ausführung gemeinsam mit der Firma H. Hatt-Haller)

Projektierung u. Ausführung von Hoch- und Tiefbauten

Spezialitäten:

Eisenbetonpfahlrammungen

Brücken in Beton und Eisenbeton

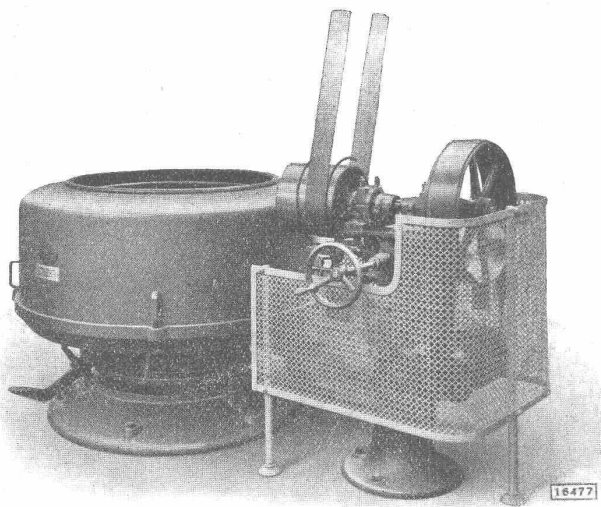
Silos und Lagerhäuser

Kläranlagen System Züblin

Wasserbauten und Foundationen

Tiefbohrungen

SULZER



Zentrifuge mit Vorgelegeständer und Schutzvorrichtung

Zentrifugen

für die Textil-Industrie
und für Wäscherei-Anlagen

haben sich in zahlreichen Betrieben
vorzüglich bewährt.

IHRE HAUPTVORZÜGE

sind:

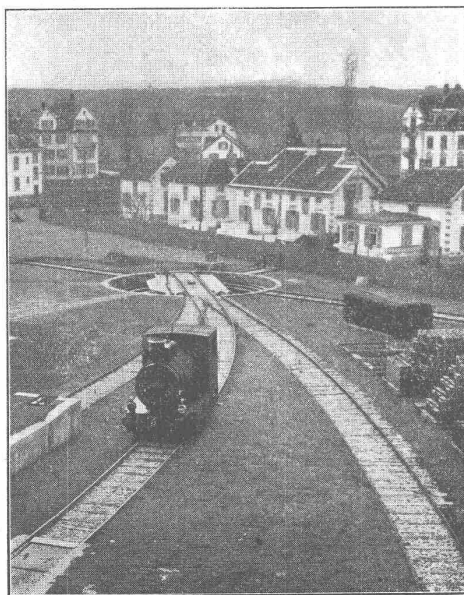
- Ruhiger, erschütterungsfreier Gang
- Geringe Empfindlichkeit gegen ungleichmässige Ladung
- Geringer Kraftverbrauch
- Vollkommene Selbstschmierung

GEBRÜDER SULZER, Aktiengesellschaft, WINTERTHUR
ABT. ZENTRALHEIZUNGEN

Walo Bertschinger

ZÜRICH, Hafnerstrasse 7

Geleise-
Anlage
im Chantier



der Firma
Adolf Saurer
A.-G.,
Arbon

Spezialfirma für:

Geleisebau

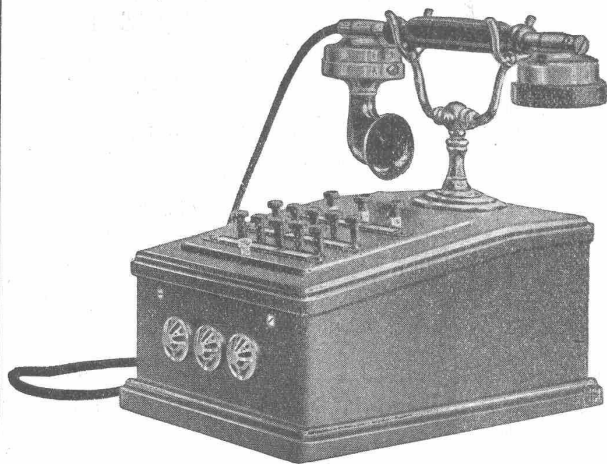
Ständiges grosses Lager in
Normalbahn- und Fabrikgeleisen,
Weichen und Drehscheiben,
Geleiseneubau, Unterhalt, Repara-
turen.

Geleisebau-Werkstatt.

Abnormale Geleise-Anlagen

Submissions-Anzeiger

Termin	Auskunftstelle	Ort	Gegenstand
4. Septemb.	Ammann-Brügger Kreisdirektion S. B. B.	Lostorf	Ausführung der 1100 m langen, 4 m breiten Bannstrasse
5. "	Müller & Freytag	Zürich	Abbruch verschiedener Gebäulichkeiten im „Winkel“ in Olten
6. "	J. A. Arter	Thalwil	Ausführung von vier Zweifamilienhäusern im Oegensbühl-Thalwil
8. "	Berner Alpenbahn-Ges.	Zürich, Rennweg 2	Verschiedene Bauarbeiten für Wohnhäuser an der Zurlindenstrasse
22. "		Bern	Sämtliche Bauarbeiten für die Haltestelle Dürrenast



HASLER^{A.} G., BERN

Automatische
Druckknopflinienwähler
mit Amtsanschluss

Einzige von der schweizerischen Telegraphenverwaltung
genehmigte Konstruktion.

Zelte für alle Zwecke



Mech Weberei u. Blachenfabrik
GEISER & C^{IE}
VORM. GEISER & KINDLIMANN
EMMENAU, Hasle / Burgdorf

ZIEGEL A.-G. ZÜRICH

Telephon Selnau 66.98

empfiehlt

Hourdis

in diversen Längen

Rote Bodenplättli

billigster Belag

Hohlsteine

4- u. 6-Loch in div. Grössen

GENÈVE

SUISSE

ATELIERS DES CHARMILLES S.A.

109, ROUTE DE LYON

IMMEUBLES DE L'ANCIEN STÉ AMÉ PICCARD, PICTET & C^{IE}

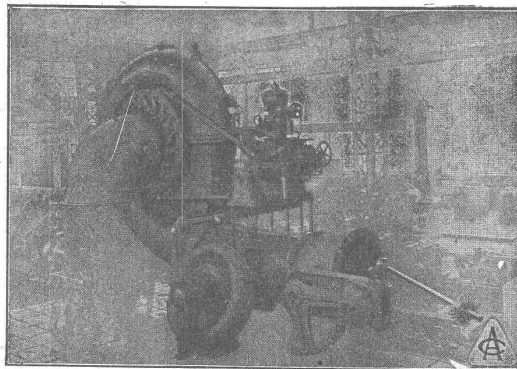
TURBINES HYDRAULIQUES & RÉGULATEURS

BREVETÉS

Cleaness de brevets PICCARD, PICTET & C^{IE}.

CONSTRUCTIONS MÉCANIQUES

FONDERIE DE FER & DE BRONZE



Installation de Las Juntas, Mexique, Turbine Francis
4800 HP

LICENCIÉS
& AGENTS GÉNÉRAUX:

GR^{DS} BRETAGNE, DOMINIENS & COLONIES
ANGLAISES

VICKERS LIMITED, LONDRES

HOLLANDE & COLONIES NEERLANDAISES

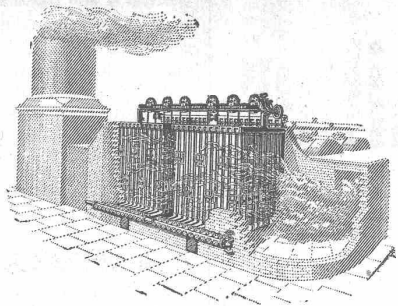
M^{RS} STORK FRÈRES à HENGELO (n.) HOLLANDE

ESPAGNE

M^R SEVERIANO BONI, Ing., Laletad, 11, MADRID

BELGIQUE

M. JULES DEFAYS, Ing., 24, Av. de l'Hippodrome, Bruxelles



Green's Economisers

in Verbindung mit Dampfkesseln
sichern höchste Leistungsfähigkeit
sowie geringste Kosten

15-20% Kohlenersparnis
und äusserste Schonung der Kessel

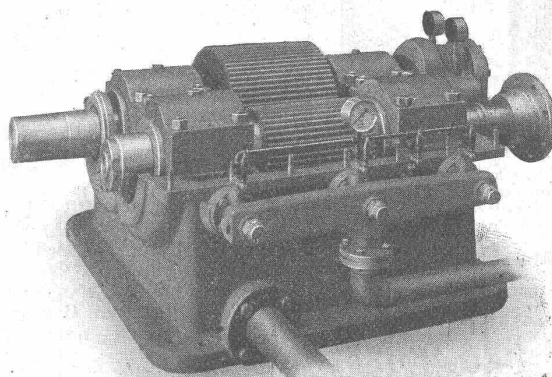
Senden Sie uns bitte Einzelheiten über ihre Heizanlage
Auskünfte kostenlos

Verlangen Sie illustrierten, ausführlichen Katalog D. M.

E. GREEN & SON L^{TD.}
WAKEFIELD (England)

Codes: A. B. C. Engineering; Bentley's Phrases; A I; Lieber's;
Western Union.

MAAG ZAHNRÄDER A.-G. ZÜRICH



Reduktions-Getriebe 3000 PS 6000/3000 T./M.

Komplette Reduktions- u. Tourenerhöhungs-Getriebe

Stirnrad-Getriebe

für elektrische Lokomotiven und Motorwagen
mit gehärteten und geschliffenen Zahnflanken

Lange Lebensdauer

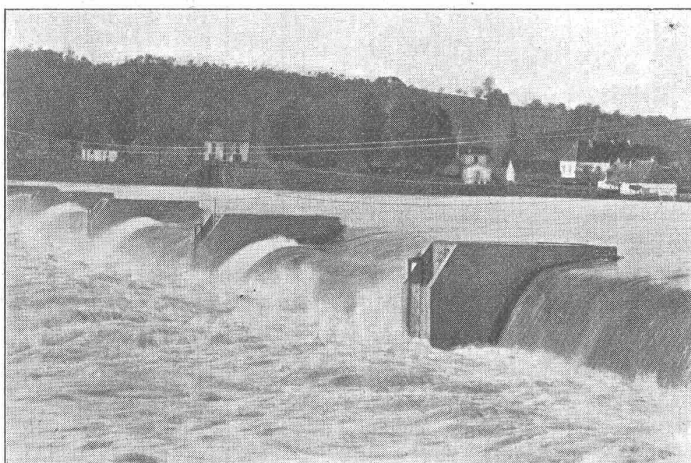
Ruhiger Gang

Zahnräder für alle Verwendungszwecke

Selbsttätiger Hochwasserschutz

bei Wehranlagen und Talsperren. Selbsttätige Wasserspiegel-
und Abflussregulierung an bestehenden und Neuanlagen.

Selbsttätige und von Hand bedienbare Wehrkonstruktionen.



Ausgeführt und im Bau über
2500 Meter Wehrbreite für
zirka 22500 m³/sek Regulier-
fähigkeit.

Illustrierter Katalog, Projekte
und Kostenanschläge.

Stauwerke A.-G., St. Peterstrasse 15, Zürich 1




BAG TURGI
 Musterlager Zürich Kaspar Escher-Haus
Betriebs sichere Handlampe

Geben, Sie Ihren Kunden Handlampen B.A.G. um sie vor Unglücksfällen zu sichern.

ARCHITEKTUR-KARTON-MODELLE
H. LANGMACK, ZÜRICH
 FORCHSTRASSE 290

ERNST DE PERROT
 Ingenieur & Patentanwalt
 ZÜRICH 2
 PATENTE, MUSTERSCHUTZ, MARKEN
 Telefon Selnu 8623 Bleicherweg 28

KITTLLOSE GLASDÄCHER
 System Zimmermann



WALTHER & MÜLLER
 - BERN -

Cliche's
 Alle Zwecke
 R. Passavento
 Compt. Major & Passavento
 Zürich 2 Grütlistrasse 36

PROJEKTE **BERECHNUNGEN**



EISEN KONSTRUKTION
 KITTLLOSE GLASBEDACHUNGEN
 BAU- & KUNST-SCHLOSSERARBEITEN
GEBR. TUCHSCHMID FRAUENFELD

Jüngerer

Tiefbautechniker sucht

sofort Stelle auf Bauplatz oder Bureau, Schweiz oder Ausland. Guter Zeichner. — Gehalt nach Uebereinkunft. Offerten gefl. unter Chiffre J. 1923 an **Rudolf Mösse, Aarau.**

Patent-Verwertung.

Die Inhaber des schweizerischen Patentes Nr. 99495 vom 15. Oktober 1918, betreffend:

„Maschine zum Gruppieren der Fasern nach ihrer Länge“,

wünschen das Patent zu verkaufen, in Lizenz zu geben oder anderweitige Vereinbarungen für die Fabrikation in der Schweiz einzugehen.

Anfragen befördert **H. Kirchofer** vormals Bourry-Séquin & Co., Ingenieur- u. Patentanwaltsbureau in Zürich 1, Löwenstr. 51.

Patent-Verwertung.

Der Inhaber des schweizerischen Patentes Nr. 90913 vom 3. Dezember 1918, betreffend:

„Einrichtung zur synthetischen Erzeugung eines Wasserstoff und Methan enthaltenden Gases“,

wünscht das Patent zu verkaufen, in Lizenz zu geben oder anderweitige Vereinbarungen für die Fabrikation in der Schweiz einzugehen.

Anfragen befördert **H. Kirchofer** vormals Bourry-Séquin & Co., Ingenieur- u. Patentanwaltsbureau in Zürich 1, Löwenstr. 51.

Patent-Verwertung.

Der Inhaber des schweizerischen Patentes Nr. 90904 vom 21. August 1919, betreffend:

„Verfahren und Maschine zur Herstellung von Zementartikeln“,

wünscht das Patent zu verkaufen, in Lizenz zu geben oder anderweitige Vereinbarungen für die Fabrikation in der Schweiz einzugehen.

Anfragen befördert **H. Kirchofer** vormals Bourry-Séquin & Co., Ingenieur- u. Patentanwaltsbureau in Zürich 1, Löwenstr. 51.

Patent-Verwertung

Die Inhaber des schweizerischen Patentes Nr. 73848 vom 14. August 1916, betreffend:

„Verfahren und Vorrichtung zur Herstellung von Querkammern für Dampfkessel nach dem System Babcock und Wilcox und ähnl. Wasserröhrenkessel“,

wünschen das Patent zu verkaufen, in Lizenz zu geben oder anderweitige Vereinbarungen für die Fabrikation in der Schweiz einzugehen.

Anfragen befördert **H. Kirchofer** vormals Bourry-Séquin & Co., Ingenieur- u. Patentanwaltsbureau in Zürich 1, Löwenstr. 51.

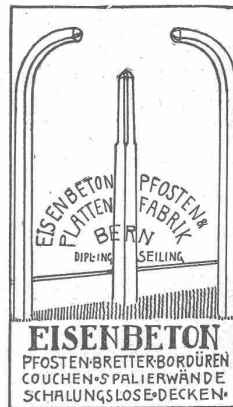
Zu verkaufen oder zu vermieten, wegen Todesfall, eine Heliographie-Werkstatt

die einzige auf dem Platze Freiburg, modernes Handwerkzeug, fixe Kundschaft. Für weitere Auskunft wende man sich an **Frl. Marie Cuennet, Beauregard, Freiburg**, an welche die Offert. und Referenzen bis zum 1. Sept. nächsthin einzureichen sind.



Geheim - Einmuerkassen Wandtresors Kassetten Kassenschränke

Verlangen Sie Prospekt Nr 19.



Patent-Verwertung.

Der Inhaber des schweizerischen Patentes Nr. 86446 vom 14. Oktober 1919, betreffend:

„Turbinenschaukel und Verfahren und Einrichtung zu ihrer Herstellung“,

wünscht das Patent zu verkaufen, in Lizenz zu geben oder anderweitige Vereinbarungen für die Fabrikation in der Schweiz einzugehen.

Anfragen befördert **H. Kirchofer** vormals Bourry-Séquin & Co., Ingenieur- u. Patentanwaltsbureau in Zürich 1, Löwenstr. 51.

REISENDER

von grösserer Cementwarenfabrik und Baumaterialienhandlung gesucht. Bewerber mit technischer Bildung und Gewandtheit im Verkehr mit der Kundschaft, beliebigen Offerten mit Angaben betr. bisheriger Tätigkeit, Referenzen und Gehaltsansprüchen einzureichen unter Chiffre Z. U. 1881 an **Rudolf Mosse, Zürich.**

Gesucht

auf ein grösseres Architektur-bureau Zürichs selbständiger

ARCHITEKT

oder **Bautechniker** und ein **Bauführer**.

Anmeldungen mit Angabe der Gehaltsansprüche unter Chiffre Z. S. 1861 befördert

Rudolf Mosse, Zürich.

Jüngerer, schweizerischer Bautechniker

von Bauunternehmer im Ober-Elsass gesucht zum sofortigen, event. baldigen Eintritt. Kenntnisse d. franz. Sprache erwünscht.

Offert. m. Zeugnisabschriften u. Gehaltsanspruch, unter No. 4288 an **Agence Havas, Colmar (H.-Rh.)**.

Junger, seriöser

ARCHITEKT

(Bauzeichner), flotter Darsteller, **gesucht**. Angebote mit ausführlichem Lebenslauf, Gehaltsansprüchen, Skizzen und baldmöglichstem Eintritt erbeten unter Chiffre B. B. 5478 an

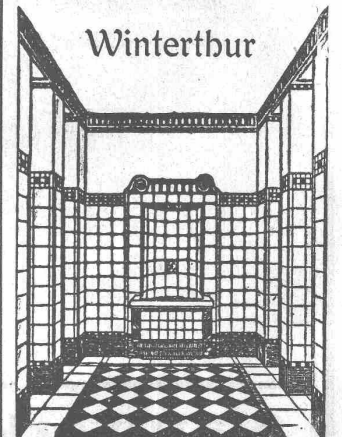
Rudolf Mosse, Basel.

Wir **suchen** einen tüchtigen, erfahrenen

Montage-Ingenieur

der im Stande ist Montagen, In-Betriebssetzung u. Versuche grosser Wasser-Turbinen und Regulatoren im Auslande selbständig zu leiten. Womöglich ledig, aber nicht Bedingung. Offerten an **The General Works Manager, The English Electric Company Ltd. Queen's House, Kingsway, London.** Altersang., Erfahrung u. Salär gefl. angeben.

Georg Streiff & Co



Spezial-Geschäft für keramische Boden- und Wandbeläge

Ausschreibung.

Die Gemeinde Freiburg schreibt das
Walzen der Strasse des „Boulevard de Pérolles“
(ungefähr 15 000 m²) zur Bewerbung aus.

Der erste Teil von 7000 m² soll diesen Herbst gewalzt werden und die Arbeiten sollen gegen den 15. Sept. beginnen.

Das Pflichtheft, kann vom 27. August an bei der Bau-Direktion in Freiburg angesehen werden.

Die Eingaben sollen bis **Montag, den 10. Sept. um 6 Uhr abends mit der Anschrift „Walzen des Boulevard de Pérolles“, eingereicht werden.** DIE BAUDIREKTION.

Zu verkaufen: Brambrüescher

**Luftseilbahn von 2,2 km Länge
nebst Torfaufbereitungsanlage.**

Unterzeichnete bringen obgenannte Anlagen gesamthaft oder einzeln zum Verkauf. Die Anlagen bestehen im wesentlichen aus den **beiden Haupttragsseilen** von 30 und 16 mm Durchmesser (Spiralseile), dem **Fahrseil** von 13 mm Durchmesser, den **Stations-einrichtungen** mit mechanischer Bremsrichtung, den **Wagen** mit automatischer Kupplung, den **hölzernen Seilstützpunkten** und den **hölzernen Stationsgebäulichkeiten**, den **Torfmaschinen**, **Tortransportwagen**, 250 m Geleise, 60 mm Spur nebst einem **Muldenkipper**, sechs **Drehscheiben** und der **Starkstromleitung** von ca. 3 km Länge.

Besichtigung auf vorherige Anmeldung hin kann jederzeit erfolgen.

Anmeldungen zur Besichtigung und Offerten nehmen entgegen

B. & C. Caprez, vorm. Gebr. Caprez
Bauunternehmung,
Chur.

Weichen und Schienen

Zu kaufen gesucht zwei Normalweichen 1:8 u. ca. 2000 m Stahlschienen, Profil 130, gebraucht aber gut erhalten und für schweren Bahnbetrieb geeignet. Gefl. Angebote unter Chiffre Z. C. 1904 befördert **Rudolf Mosse, Zürich.**

Wasserbau - Ingenieur

40 J., Schweizer, mit langjähriger Praxis als Ingenieur für Wasserkraftanlagen u. Wasserversorgungen, die letzten Jahre im Acquisitions- u. Verwaltungsdienste tätig, **sucht sich als**

Ingenieur-Kaufmann

Acquisitions-Ingenieur oder Vertreter

zu verändern. Bewerber ist hervorragend repräsentationsfähig, vertrauenswürdig u. geschäftsgewandt, spricht und schreibt die drei Landessprachen u. ist im In- und Ausland viel bereist. Erstklassige Zeugnisse und Referenzen.

Gefl. Angebote befördert sub Chiffre T. 1455 A. die **Publicitas Zürich.**

R. ZUBER, GOLDACH (St. Gallen)

MARMOR- UND SYENIT-INDUSTRIE

Leistungsfähige Säge- und Schleifwerke
Schalttafeln - Wand- und Bodenbeläge
Grabdenkmäler - Säurefeste Syenite

Konkurrenz - Ausschreibung

über die Ausführung von:

**Gipserarbeiten, Boden- und Wandbelägen,
Glaserarbeiten und deren Beschläge,
Jalousieläden und Elektr. Installationen**

für das

KIRCHGEMEINDEHAUS ENGE

Die Unterlagen können im Bureau der Unterzeichneten vom 3. September an, je vormittags, eingesehen bzw. bezogen werden. Die Offerten sind verschlossen bis am 10. September, diejenigen für die elektr. Installationen bis am 17. September 1923 an den Präsidenten der Baukommission Herrn **Beerli-Briner, Seestrasse 43, Zürich 2**, einzureichen.

Zürich, den 28. August 1923.

Die bauleitenden Architekten:
Pflegard & Häfeli.

EXISTENZ

Ganz tüchtiger seriöser **Techniker** oder **Fachmann** der
sanitären Branche

hat Gelegenheit sich an grösserem Ort der Schweiz mit sicherem Erfolg zu etablieren. Kapitalbedarf gering.

Bewerber wollen ausführliche Offerten mit Angaben über Bildungsgang und möglichen Geschäftsbeginn, unter Einsendung von Zeugnisabschriften und Aufgabe von Referenzen einreichen unter Chiffre Z. K. 1892 an **Rudolf Mosse, Zürich.**

Junger, tüchtiger, selbständiger

Bautechniker

mit Bureau- und Bauplatzpraxis auf ein Architekturbureau auf dem Land (Zentralschweiz) **gesucht.** Zeugnisse mit Angabe der Gehaltsansprüche und Eintrittsmöglichkeit erbeten unter Chiffre Z. P. 1954 an **Rudolf Mosse, Zürich.**

Bauführer

energisch, selbständig für Bureau und Bauplatz, absolut zuverlässig in Kostenberechnung und Statik, flotter Zeichner **wird per sofort** auf Architekturbureau in **Zürich gesucht.** Gefl. Offerten mit Gehaltsangabe und Referenzen (keine Zeugnisabschriften) unter Chiffre Z. M. 1932 befördert **Rudolf Mosse, Zürich.**

Bauführer

Für einen Spitalneubau (Kt. Bern) wird ein tüchtiger und seriöser Bauführer gesucht. Bewerber belieben ihre Anmeldung mit Referenzen und Gehaltsansprüchen zu machen sub. Chiffre Z. U. 1957 an **Rudolf Mosse, Zürich.**

DIPL. BAUFACHMANN

mit 19 jäh. Praxis bei Unternehmungen und Bauleitungen, wünscht sich zu verändern. — Reiche prakt. Erfahrungen in Projektierung und Ausführung von grossen

**Wasser-Kraft-Anlagen, Eisenbahnen, Strassen,
Eisenbeton und Vermessungen.**

Suchender ist vertraut mit Organisation und Installation von Tiefbauten, im Umgang mit Bauherrschaft und Personal, in Kalkulation und techn. Korrespondenz und reflektiert auf **leitende Stellung** bei Bauunternehmung oder industr. Etablissement. Gefl. Offerten unter Chiffre Zag. E. 45 an **Rudolf Mosse, Bern.**

Luzyf-Imprägnierung

Kein Ölprodukt, in allen Farben. — **Hygienisch** anerkannt von ersten Architekten als das beste für **Tannenböden.**

„Luzyf-Luzern“ General-Vertreter **A. SUTER,**
Unter der Egg, Luzern. - Tel. 776



**Wer
die einheimische Industrie schützen will
verlangt**

SCHWEIZ LINOLEUM

HELVETIA MARKE

Linoleum A.-G. Giubiasco (Schweiz) :: Agentur in Zürich, Bleicherwegplatz 50

BAUMANN, KOELLIKER & Co., A.-G., ZÜRICH 1

BAHNHOFSTRASSE - FÜSSLISTRASSE 4

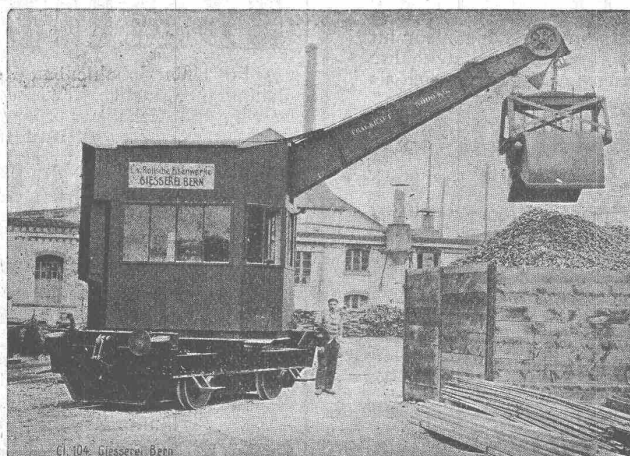
Hochspannungsleitungen - Sekundärnetze

Giesserei „Bern“ in Bern

Konstruktionswerkstätten

Werk der Gesellschaft der L. v. Roll'schen
Eisenwerke liefert als Spezialität:

Telegramme:
Giesserei
Bern
□
Telephon - Nr.
1066



Telegramme:
Giesserei
Bern
□
Telephon - Nr.
1066

**Hebezeuge, Eisenbahnmaterial, Schützenanlagen und Wehreinrichtungen, Zahnrad-
bahnmaterial, Standseilbahnen, Allgemeiner Maschinenbau**