

Objektyp: **Advertising**

Zeitschrift: **Schweizerische Bauzeitung**

Band (Jahr): **81/82 (1923)**

Heft 4

PDF erstellt am: **19.09.2024**

### **Nutzungsbedingungen**

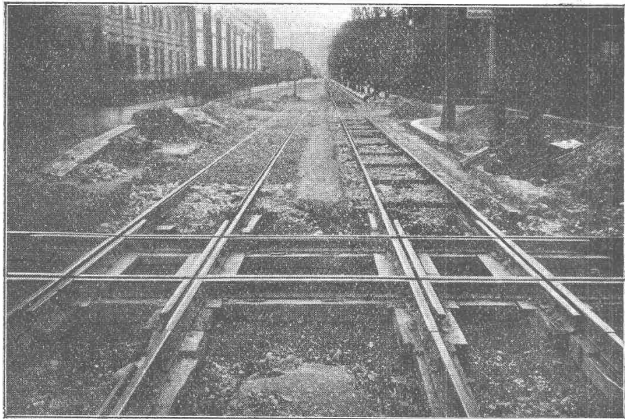
Die ETH-Bibliothek ist Anbieterin der digitalisierten Zeitschriften. Sie besitzt keine Urheberrechte an den Inhalten der Zeitschriften. Die Rechte liegen in der Regel bei den Herausgebern. Die auf der Plattform e-periodica veröffentlichten Dokumente stehen für nicht-kommerzielle Zwecke in Lehre und Forschung sowie für die private Nutzung frei zur Verfügung. Einzelne Dateien oder Ausdrucke aus diesem Angebot können zusammen mit diesen Nutzungsbedingungen und den korrekten Herkunftsbezeichnungen weitergegeben werden. Das Veröffentlichen von Bildern in Print- und Online-Publikationen ist nur mit vorheriger Genehmigung der Rechteinhaber erlaubt. Die systematische Speicherung von Teilen des elektronischen Angebots auf anderen Servern bedarf ebenfalls des schriftlichen Einverständnisses der Rechteinhaber.

### **Haftungsausschluss**

Alle Angaben erfolgen ohne Gewähr für Vollständigkeit oder Richtigkeit. Es wird keine Haftung übernommen für Schäden durch die Verwendung von Informationen aus diesem Online-Angebot oder durch das Fehlen von Informationen. Dies gilt auch für Inhalte Dritter, die über dieses Angebot zugänglich sind.

# Walo Bertschinger

ZÜRICH, Hafnerstrasse 7



Kreuzung des Geleises der Lokomotivfabrik Winterthur mit der Strassenbahn Winterthur-Töss

Spezialfirma für:

## Geleisebau

Ständiges grosses **Lager** in  
Normalbahn- und Fabrikgeleisen,  
Weichen und Drehscheiben,  
Geleiseneubau, Unterhalt, Repara-  
turen.

Geleisebau-Werkstatt.

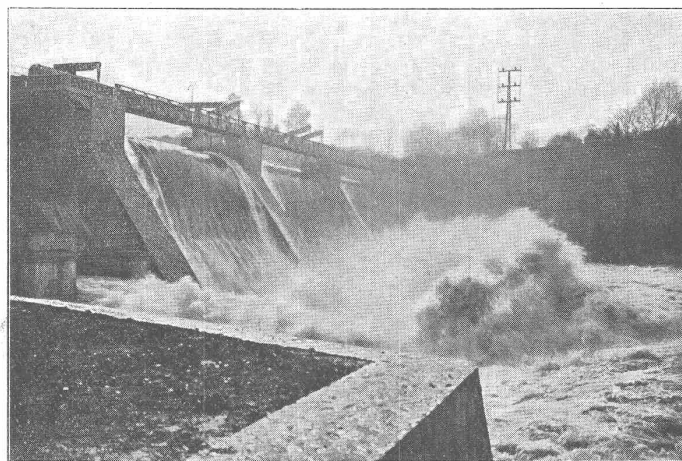
**Abnormale Geleise-Anlagen**

## Selbsttätiger Hochwasserschutz

bei Wehranlagen und Talsperren. Selbsttätige Wasserspiegel-  
und Abflussregulierung an bestehenden und Neuanlagen.

Selbsttätige und von Hand bedienbare Wehrkonstruktionen.

Ausgeführt und im Bau  
über 2500 m Wehrbreite  
für ca. 22500 m<sup>3</sup>/sek Re-  
gulierfähigkeit



Ausgeführt und im Bau  
über 2500 m Wehrbreite  
für ca. 22500 m<sup>3</sup>/sek Re-  
gulierfähigkeit

Illustr. Katalog, Projekte  
und Kostenanschläge

Illustr. Katalog, Projekte  
und Kostenanschläge

# Stauwerke A.-G., Zürich 1

St. Peterstrasse 15

## Submissions-Anzeiger

Termin	Auskunftstelle	Ort	Gegenstand
31. Juli	Kaufmann & Freyermuth	Frauenfeld	Sämtliche Bauarbeiten für einen Anbau an das alkoholfreie Volkshaus
4. August	Bahningenieur III	Solothurn	Bau eines Nebengebäudes im Bahnhof Solothurn
4. "	Hektor Egger, Architekt	Langenthal	Schreiner- und Malerarbeiten für die Erweiterung des Bezirksspital
6. "	Bauleitung d. Landquardw.	Klosters	Erd- und verschiedene Bauarbeiten für die Zentrale Klosters
6. "	Oberingenieur S. B. B.	Luzern	Verschiedene Bauarbeiten für vier Stellwerkgebäude in Bellinzona

# Expansit-Korksteinplatten

sind das einzig richtige Isoliermaterial für den Hochbau zum Wärme- und Feuerschutz.

Fabriklager bei

## Wanner & Co. A.-G. in Horgen.

Elektrische Unternehmungen

# O. BÜRGI :: LAUSANNE

Spezial-Geschäft für Freileitungsbauten jeder Art

# Plan-Kopien | Lichtpaus-

aller Art | Paus- und Detail-Papiere und -Apparate.

## ED. AERNI-LEUCH, BERN.

## R. DIETRICH & Co A.-G., ZÜRICH

Fabrik mit Geleiseanschluss in Altstetten. — Telephon: Selnau 18.90

### Grosses Lager in Maschinenölen jeder Art

Transformatoren-Oele — Schalter-Oele — **Consistente Felle** —  
**Elektromotoren-Oele** — Turbinen-Oele — Dampfzylinder-Oele  
**Automobil-Oel** und **Motorwagenfett** — Wasserlösliches Bohröl  
 Bodenöl — Leinöl — Bodenwische — Schmierseife — Carbolineum etc.

**Luffkompressoren-Oele — Kugellager-Fett**



JACOT DES COMBES & Co  
 BIEL  
 ZAUNE  
 FABRIKATION & SETZEN

# Schweizer. Strassenbau-Unternehmung A. G.

Zürich

Steinwiesstrasse 40 — Telephon Hottingen 43.81

BERN

Laupenstrasse 8 — Telephon Bollwerk 54.54

Lausanne

Petit Chêne 22 — Telephon 20.28

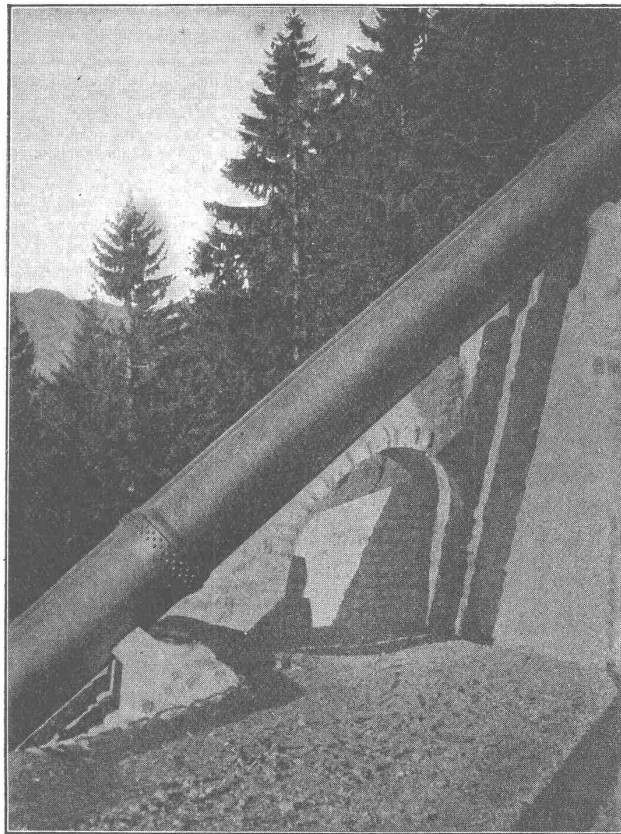
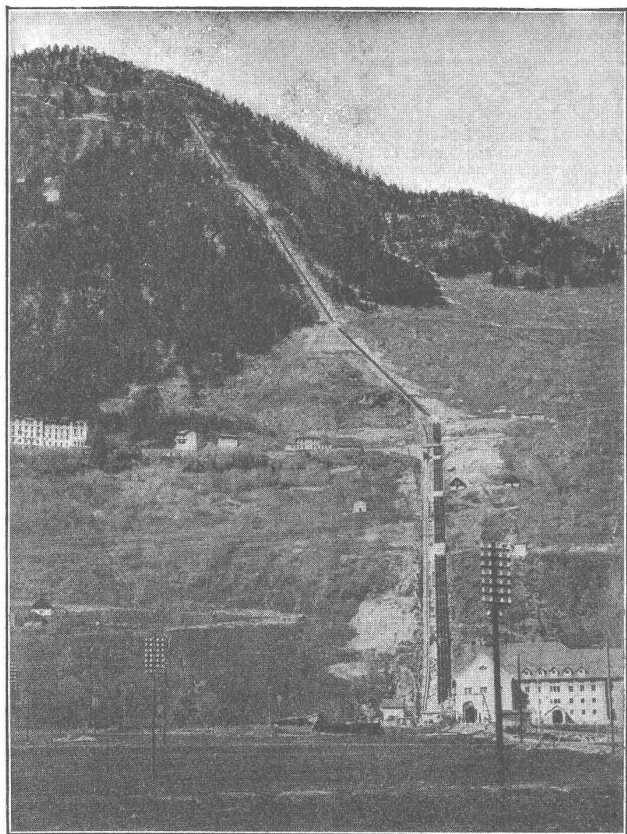
Telegramme: „Stuag“

## Grösste Spezialfirma für Strassenbeläge aller Art.

30 Dampf- und Motorwalzen, 6 Steinbrecher.

Eigene Pflastersteinbrüche und Hartschotterwerke in Alpnach, Beckenried und Bouvèrei.

Aktiengesellschaft  
**Thyssen & Co., Mülheim a. d. Ruhr**  
 Abteilung Stahl- und Walzwerke



Turbinenleitung des Ritomwerkes der S B B mit Nietmuffenverbindung, geliefert von Thyssen & Co. A.-G., Abteilung Stahl- und Walzwerke, Mülheim a. d. Ruhr, durch die Firma Escher Wyss & Co., Zürich.

**Ausgeführte Anlagen in der Schweiz:**

Turbinenleitung des Kraftwerkes Lac de Fully  
 Turbinenleitung der Kraftanlage Borgne

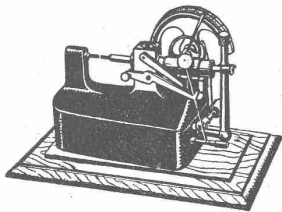
**In Ausführung begriffen:**

Turbinenleitung für das Kraftwerk Barberine der S B B mit Nietmuffenverbindung.

Vertreter für die Schweiz:

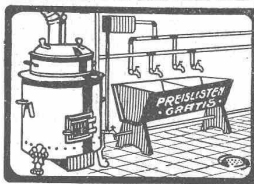
**ROB. KUSTER & Co, ZÜRICH 2**

Hochpräzisions-Messapparate  
„Magister“ von Fr. 90.— an.  
**Honegger, Golay & Cie.,**  
Corcelles - Neuchâtel



Zusammenstellbare  
Parallel-Endmasse für offizielle Kon-  
trollstellen und Fabriken.  
Grenzlehren. Spannzangen. Stanz-  
Werkzeuge. Diverse Präzisions- und  
Serienarbeiten.

**OFENFABRIK  
SURSEE**



**WASCHHERDE  
FÜR  
PRIVATE  
HOTELS ANSTALTEN  
WÄSCHEREIEN**

**Ingenieur-  
Akademie**  
(Städt. Polytechnikum)  
Wismar (Ostsee)  
Abteilung für  
Architektur, Bau-Ingenieurwesen  
Maschinenbau und Elektrotechnik  
Programm sofort

**AUSARBEITEN**  
übernimmt  
**BAUMANN-STAU**  
HÖNGG

**ERNST DE PERROT**  
Ingenieur & Patentanwalt  
ZÜRICH 2  
PATENTE. MUSTERSCHUTZ. MARKEN  
Telephon Seinau 8623 - Bleicherweg 28

Scizzirpapiere  
Paus-Detail  
Detailzeichen, hochtransp.  
Pauspapiere, geölt und ölfrei  
Zeichenpapiere, assortiert  
Schöllershammerzeichen  
in Bogen, für Geometer  
Lichtpauspapiere  
Millimeterzeichen- und  
Millimeterpauspapiere in  
Rollen u. Blocs, braun u. blau  
liefert rasch und billig  
Spezialgeschäft techn. Papiere  
G. Suter - Glogg, Basel 7.

**Eisenbeton**

HOLZ- UND EISENKONSTRUKTIONEN

Berechnungen, Pläne, Bauleitung für  
HOCH- UND TIEFBAU

**E. Rathgeb**

INGENIEUR-BUREAU

Telephon H. 89.92 **Zürich** Stampfenbachstr.69

**Technikum Mittweida**

Direktor: Dipl.-Ingen., Hofrat Prof. A. HOLZT

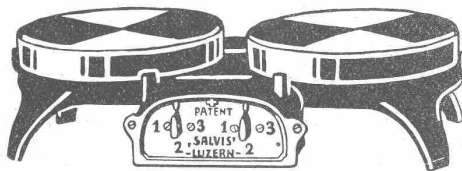
**Höheres technisches Institut**  
für Elektro- und Maschinentchnik \* Sonderstudienpläne für Ingenieure, Tech-  
niker und Werkmeister \* Reich ausgestattete elektrotechn.- und Maschinen-  
Laboratorien \* Lehrfabrikwerkstätten für Praktikanten.  
Programme vom Sekretariat des Technikum Mittweida in Sachsen.

**Alfr. Schmidweber's Erben**

Zürich 8 — Dietikon

Innen- und Aussendekorationen  
in poliertem Marmor und Granit

Goldene Medaille Schweizer. Landes-Ausstellung  
Bern 1914



Neuester, elektrischer Koch-Apparat

Billig, dauerhaft, leicht zu reinigen

**„SALVIS“**

Fabrik elektrischer Koch- und Heiz-Apparate

**LUZERN**

**Wegmann & Nottaris**

Ofenfabrik

**Oberburg - Burgdorf**

**Ventilationsöfen**

zur Beheizung  
von Räumen jeder Art von 50 bis 1000 m<sup>3</sup>  
Spezialöfen für Kirchen, Schulen und  
andere grosse Lokalitäten

Altbewährtes System.  
Beste Referenzen von Fachleuten, Behörden  
und Privaten.



**INGENIEUR**

mit langjähriger Praxis in Ma-  
schinenbau und Elektrotechnik,  
sowie chemischen Betrieben,  
sucht Anstellung in Bureau od.  
Betrieb. Offert. unt. Ch. P. B. 1558  
an **Rudolf Mosse, Zürich.**

**Gesucht**  
auf Architektur-Bureau in Zürich,  
jüngerer, talentierter **Zeichner**  
mit etwas Bureau Praxis. Eintritt  
1. September. Offerten mit Ge-  
haltsansprüchen und Referenzen  
unter Chiffre Z. U. 1653 befördert  
**Rudolf Mosse, Zürich.**

**Gesucht**  
per sofort  
spätestens 15. August, vertrauten,  
tüchtigen

**Bauführer**

in Architektur-Bureau der Ost-  
Schweiz. Offerten mit Angabe  
der bisherigen Tätigkeit, Gehalts-  
ansprüchen unter Chiffre Z. N.  
1667 an **Rudolf Mosse, Zürich.**

**Fr. 10 000-20 000**

gesucht à 10% Zins p. a. für eine  
prosperierende Kunststein-Indu-  
strie in Oesterreich. Sicherstellung  
durch I. Hypothek. Grundstücks-  
wert 50000 Goldkronen. Aktive  
Mitarbeit möglich. Offerten an:  
Handels- u. Bankkommission A.-G.  
Weggisg. 11, Luzern. Tel. 1466

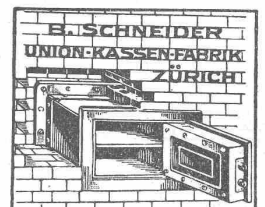


**KITTLOSE  
GLASDACHER**

System Zimmermann



**WALTHER & MÜLLER**  
- BERN -



**Geheim - Einmuerkassen**  
**Wandtresors**  
**Kassetten**  
**Kassenschranke**

Verlangen Sie Prospekt Nr 19.

**Drehstrom-Generatoren.**

Im Jahre 1916 gebaut, in tadellosem Zustande, zu verkaufen:

Zwei Westinghouse à 3700 kVA, 9500 Volts, 333 Umdrehungen in der Minute, 50 Perioden.

Zwei Schneider à 2500 kVA, 9500 Volts, 500 Umdrehungen in der Minute, 50 Perioden.

Diese Maschinen befinden sich z. Zt. in den Pyrenäen und werden zu sehr günstigen Bedingungen abgetreten. Gefl. Anfragen unter No. 16471 an S. E. P., 10, rue de la Victoire, Paris.

## Patent-anwalts-Bureau E. BLUM & Co., Bahnhofstr. 74 ZÜRICH 1

### Patentverkauf oder Lizenzabgabe

Die Inhaber der Schweizerpatente:

No. 92871, Dispositif de suspension de roues de voitures,

No. 71587, Machine à mouler des matières plastiques,

No. 91604, Indikatorvorrichtung an Messinstrumenten,

No. 93654, Vorrichtung zur Veränderung der Fördermenge und Förderrichtung von Kolbenpumpen,

No. 80714, Maschine zur Herstellung von Kegelrädern,

No. 96304, Installation de chauffage per circulation d'un fluide chaud,

wünschen mit schweizerischen Fabrikanten in Verbindung zu treten, behufs Verkaufs der Patente, beziehungsweise Abgabe der Lizenz für die Schweiz, zwecks Fabrikation der Patentgegenstände i. d. Schweiz. Reflektanten belieben sich um weitere Auskunft zu wenden an das

Patent-anwalts-Bureau  
**E. BLUM & Co.,** Bahnhofstr. 74  
ZÜRICH 1.

Elektrochemische Werke Gurnellen A.-G.  
Gurnellen (Uri)

liefern

## KARBID

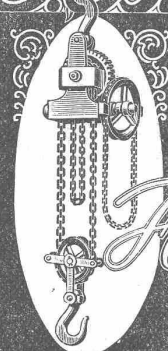
für

Schweiss- und Beleuchtungszwecke

*J. Brun & Co.*

**Nebikon**

Telegr.: Brun/Nebikon Teleph. 12



*Hebezeuge*  
Ketten-, Stiften- und  
Baumaschinen-Fabrik

Grosse Maschinenfabrik der Ostschweiz **sucht** zu baldmöglichstem Eintritt

# Maschinen-Ingenieur

oder Absolvent eines schweiz. Technikums, mit Erfahrung in der Projektierung, Konstruktion und Montierung von Brücken, Eisenkonstruktionen aller Art, Hochdruckrohrleitungen etc. etc.

Bewerber schweizerischer Nationalität im Alter von 28—35 Jahren wollen ausführliche Offerten mit Angaben über Alter, Bildungsgang, bisherige Tätigkeit, Gehaltsansprüche und möglichen Eintrittstermin unter Beifügung von Zeugnisabschriften und Angabe von Referenzen einreichen unter Chiffre Z. P. 1593 an Rudolf Mosse, Zürich.

Mehrere erfahrene

## Bauzeichner od. Eisenbetontechniker

von grossem Unternehmen nach Strassburg (Elsass) zum sofortigen Eintritt gesucht. — Offerten an:

Soc. Anon. des Anc. Etabliss. ED. ZUBLIN & Cie.,  
Strasbourg, 25, rue Finkmatt.

# Vertretung

einiger leistungsfähiger Firmen der elektrotechnischen oder allgemeinen Maschinenbranche für die Schweiz von Ingenieur gesucht.

Offerten unter Chiffre A. O. 212 befördert die

Annoncen-Expedition Rudolf Mosse, Schaffhausen.

## Bauingenieur dipl. E. T. H.

mit 12 jähriger Büro-, Feld- und Bauplatzpraxis im In- und Auslande, sucht auf Anfang September neues Engagement bei grösserer Unternehmung. Gute Zeugnisse und Referenzen stehen zu Diensten. Gefällige Offerten unter Chiffre Z. Z. 1521 befördert

Rudolf Mosse, Zürich.

## Bauführer (Bautechniker),

gesetzt und energisch, auf Baustelle u. Bureau total selbständig, mit spez. Erfahrung in der Ausführung grosser Bauten u. Wohnkolonien, vertraut auf dem Platze Zürich **sucht leitende Stellung in Architekturbureau.** Eintritt 1. resp. 15. August. Offerten unter Chiffre Z. N. 1648 befördert Rudolf Mosse, Zürich.

## Eisen-Beton Ingenieur,

Schweizer, mit 1 1/4 Jahren Praxis, guter Statiker und Konstrukteur, **sucht Stellung** in Bureau oder Bauplatz, In- oder Ausland, bei bescheidenen Ansprüchen. E. Meyer, Dreikönigstr. 53/II, Zürich.

## Emil Steiner Maschinen-Handlung Wiedikon-Zürich

Birmensdorferstrasse 88

Zu verkaufen: Stets grosser Vorrat an gebrauchten Reservoirs, Transmissionen, Maschinen aller Art, sowie Ankauf kompl. Fabrikinrichtungen, Eisen und Metalle zu höchsten Preisen.

Moderne

## Hebezeuge

Flaschenzüge, Laufkatzen  
Laufwinden, Fusswinden  
Wellenböcke, Bauwinden  
Stockwinden, Wandwinden

sowie

Bindketten, Gallketten  
kalibrierte Ketten usw.

prompt und billig.

Stets grosser Lagervorrat in kuranten Hebezeugen und Ketten

Technische

## Photographie

Spezialität:

### Architekturaufnahmen

Konstruktionen, Maschinen

Zeichnungen u. Pläne

Katalog-Aufnahmen

### H. Wolf-Bender

Zürich

16 Nappelerstrasse 16



GESELLSCHAFT DER LUDW. VON ROLL'SCHEN EISENWERKE  
 · FILIALE: EISENWERK CLUS KT. SOLOTHURN ·

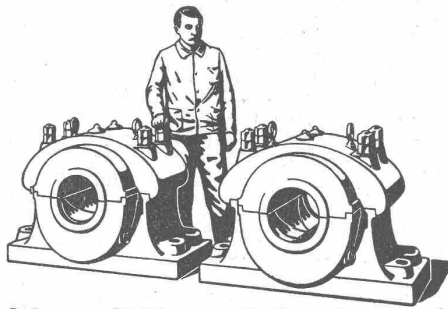


# TRANSMISSIONEN

in moderner Ausführung, mit Ringschmierlagern oder Kugellagern.  
 Komplette Anlagen für alle Industriezweige.

**Benn's Patent-Reibungskupplungen.**  
**Elektromagnetische Reibungskupplungen.**  
 Patentiert in der Schweiz und im Auslande.

**Patent-LENIX-Getriebe**



Schwere Stehlager mit Ringschmierung,  
für Walzwerke

FILIALE: **GIESSEREI OLTEN**

Rohguss zu Riemenscheiben und Zahnrädern  
 jeder Grösse und Konstruktion.



## Asphalt-Arbeiten Wasserdichte Abdeckungen

HEINRICH BRÄNDLI, HORGEN

Asphalt-, Dachpappen- und Holzzement-Fabrik

**Heinrich Gutknecht** Centralheizungs-Fabrik  
 ZÜRICH 8, Dufourstrasse 20I



Wer  
 die einheimische Industrie schützen will  
 verlangt

# SCHWEIZ LINOLEUM

**HELVETIA MARKE**

Linoleum A.-G. Giubiasco (Schweiz) :: Agentur in Zürich, Bleicherwegplatz 50