

Objektyp: **Advertising**

Zeitschrift: **Schweizerische Bauzeitung**

Band (Jahr): **81/82 (1923)**

Heft 3

PDF erstellt am: **19.09.2024**

### **Nutzungsbedingungen**

Die ETH-Bibliothek ist Anbieterin der digitalisierten Zeitschriften. Sie besitzt keine Urheberrechte an den Inhalten der Zeitschriften. Die Rechte liegen in der Regel bei den Herausgebern.

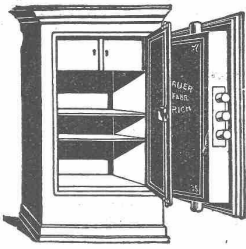
Die auf der Plattform e-periodica veröffentlichten Dokumente stehen für nicht-kommerzielle Zwecke in Lehre und Forschung sowie für die private Nutzung frei zur Verfügung. Einzelne Dateien oder Ausdrucke aus diesem Angebot können zusammen mit diesen Nutzungsbedingungen und den korrekten Herkunftsbezeichnungen weitergegeben werden.

Das Veröffentlichen von Bildern in Print- und Online-Publikationen ist nur mit vorheriger Genehmigung der Rechteinhaber erlaubt. Die systematische Speicherung von Teilen des elektronischen Angebots auf anderen Servern bedarf ebenfalls des schriftlichen Einverständnisses der Rechteinhaber.

### **Haftungsausschluss**

Alle Angaben erfolgen ohne Gewähr für Vollständigkeit oder Richtigkeit. Es wird keine Haftung übernommen für Schäden durch die Verwendung von Informationen aus diesem Online-Angebot oder durch das Fehlen von Informationen. Dies gilt auch für Inhalte Dritter, die über dieses Angebot zugänglich sind.

# FÜR DAS TECHNISCHE BUREAU



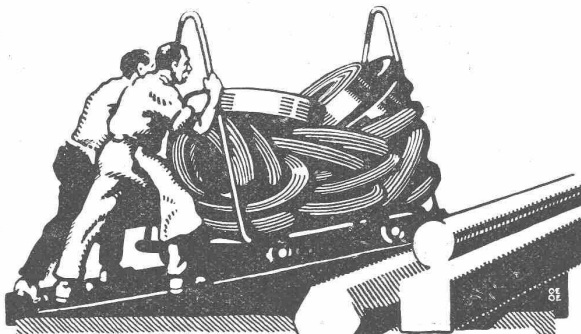
Kassenschränke  
 —  
 Panzertüren  
 —  
 Tresor-Anlagen  
 —  
 Bureaumöbel aus  
 Stahlblech

**Bauer A.-G., Zürich 6**

Geldschrank- und Tresorbau

Gegründet 1862

Aelteste und bedeutendste Spezialfabrik der Schweiz



## VEREINIGTE DRAHTWERKE A.G. BIEL

EISEN & STAHL  
 BLANK & PRÄZIS GEZOGEN, RUND, VIERKANT, SECHSKANT & ANDERE PROFILE  
 SPEZIALQUALITÄTEN FÜR SCHRAUBENFABRIKATION & FAÇONDRÉHEREI  
 BLANKE STAHLWELLEN, KOMPRIMIERT ODER ABGEDREHT  
 BLANKGEWALZTES BANDEISEN & BANDSTAHL  
 BIS ZU 300<sup>mm</sup> BREITE  
 VERPACKUNGS-BANDEISEN

GROSSER AUSSTELLUNGSPREIS SCHWEIZ. LANDESAUSSTELLUNG BERN 1914

## Gebr. Demuth

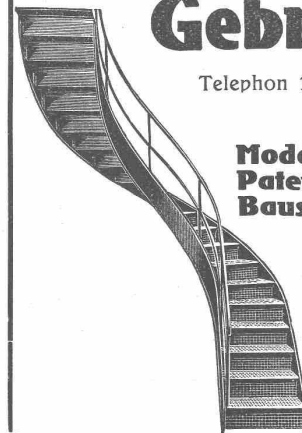
Telephon 170 **Baden** Telephon 170

Fabrik für

**Moderne Blechbearbeitung**  
**Patent. gepresste Treppen**  
**Bauschlosserei**  
**Eisenkonstruktionen**  
**Patentirte Kessel**

II. Abteilung

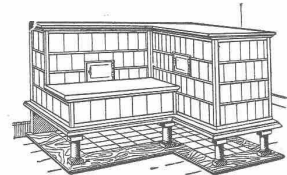
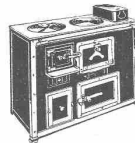
**Sanitäre Einrichtungen**  
**Elektrische Boyler und**  
**Zentralheizungen**



## Bauern-Backöfen u. Kochherde

Unsere patentierten **Back- und Heiz-Oefen mit Kacheln** sind die schönste Zierde der Bauernstube; sie werden mit oder ohne angebauter **Sitzhunst** geliefert.

Zwei Backräume



Grosse Holzersparnis.

Lieferung durch unsern Lastwagen an Platz. Uebernahme sämtlicher Hafnerarbeiten für Neubauten.

## KONRAD PETER & CO., A.-G., LIESTAL

## Naturasphalt von Travers

Einzig Asphaltminen der Schweiz

Anerkannt bester Naturasphalt

Konzessionäre für die Schweiz:  
**E. R. Zetter & Co.**  
 in Solothurn.

Gegründet 1843



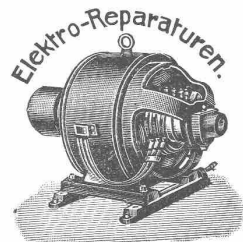
Fabrik-Marke

## Elektromechan. Reparatur-Werkstätte

**Gebrüder MEIER, Zürich 5**

Telephon Selnau 73.32

Ausstellungsstrasse 25  
 Bahnstation HB.



**Umwicklung**

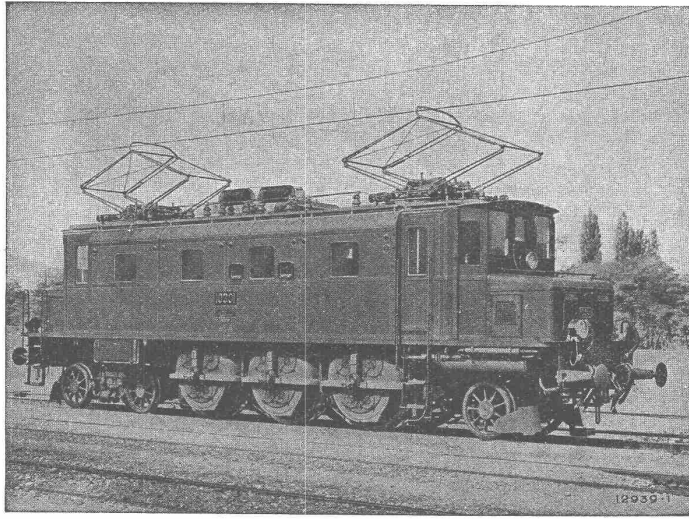
**Neuwicklung**

**Umtausch**

**Miete**

Lieferung neuer und gebrauchter Motoren.  
**Fahrbare Motoren. Transformatoren. Apparate.**

# B B C



Einphasen-Schnellzuglokomotive mit Einzelachs Antrieb Bauart Brown Boveri, Type 2 C1.  
für die Schweizerischen Bundesbahnen.

## Elektrische Bahnen

### LOKOMOTIVEN MIT EINZELACHSANTRIEB, BAUART BROWN BOVERI

Vollständige Gleichmässigkeit der Drehmomentübertragung zwischen Motor und Triebad.

Ruhiger Gang der Lokomotive.

Geringste Zahnradabnützung.

Geringster Bandagenverschleiss.

Leichte Zugänglichkeit von Lager, Kollektoren und Bürstenhalter.

Hoher mechanischer Wirkungsgrad.

Leichte Seitenverstellbarkeit und Radialeinstellung der Achsen.

Geringe Abnützung der Geleise.

Kleiner Oelverbrauch.

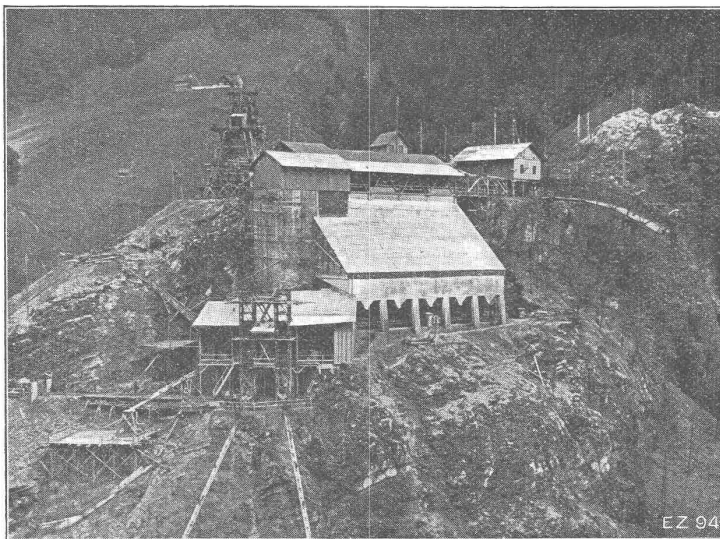
Geringe Unterhaltungskosten.

**A.-G. BROWN, BOVERI & C<sup>IE</sup> BADEN (SCHWEIZ)**

Verkaufsbureaux: Baden, Basel, Bern, Lausanne

## Ed. Züblin & C<sup>ie</sup> A.-G., Zürich-Basel

Ingenieurbureau und Bauunternehmung



**Betonieranlage für die Staumauer Wäggital.**  
(Auführung gemeinsam mit der Firma Heinrich Hatt-Haller)

**Projektierung u. Ausführung  
von Hoch- und Tiefbauten**

### Spezialitäten:

Eisenbetonpfahlrammungen

Brücken in Beton und Eisenbeton

Silos und Lagerhäuser

Kläranlagen System Züblin

Wasserbauten und Foundationen

Tiefbohrungen

# Walo Bertschinger

ZÜRICH, Hafnerstrasse 7.

Spezialfirma für:

## Geleisebau

Ständiges grosses Lager in  
Normalbahn- und Fabrikgeleisen,  
Weichen und Drehscheiben.  
Geleiseneubau, Unterhalt, Reparaturen.  
Geleisebauwerkstatt.

**Abnorme Geleise-Anlagen.**

## Strassenbau

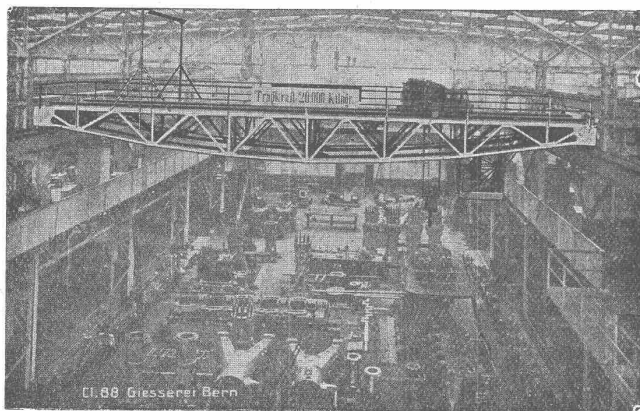
Asphalt- und Teermakadam.  
Oberflächenteerungen.  
Neuanlagen.  
Unterhalt.

**Strassenwalzen-Betrieb.**

## Giesserei Bern in Bern

### Konstruktionswerkstätten

Werk der Gesellschaft der L. von Roll'schen Eisenwerke liefert als Spezialität:



### Hebezeuge


Eisenbahnmaterial  
Schützenanlagen  
Wehreinrichtungen  
Zahnradbahnmaterial  
Standseilbahnen  
Allg. Maschinenbau

Telegramme: Giesserei Bern  
Telephon 1066



**Submissions-Anzeiger**

Termin	Auskunftstelle	Ort	Gegenstand
25. Juli	P. Giumini, Arch. Gemeindekanzlei	Zürich	Erd-, Mauer- und Eisenbeton für 7 Mehrfamilienhäuser.
28. "		Dornach	Erstellung von ca. 3 300 m Wasserleitungen, Rohrkaliber 100, 150 u. 200 mm D.
31. "	J. J. Cayla, Arch.	Genève	Verschiedene Innenarbeiten für die Schweizer. Nationalbank in Genf.
24. "	Schiffmann	Sigriswil	Wasserversorgungs- und Hydrantenanlage Sigriswil-Gunten.
24. "	Kant. Hochbauamt	Zürich	Verschiedene Bauarbeiten für den Aufbau am Kantonsspital Winterthur.
31. "	Gemeindeschreiberei	Biglen	Sämtliche Bauarbeiten für die Erweiterung des Primarschulhauses.

 9/20 PS — 4plätzig	Der richtige Gebrauchswagen für schweizerisches Terrain Auf Wunsch bequeme Teilzahlungen <b>Knobel &amp; Cie.,</b> Verkaufsbureau Uraniastr. 26, <b>Zürich</b>	Erstklassige Ausführung <b>vorzüglicher Bergsteiger</b>
---	--	--

**Geilinger & Co., Winterthur**

Entwurf und Ausführung von  
**Eisenkonstruktionen jeder Art**  
 Hochbauten, Masten, Reservoirs, Krane

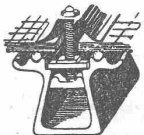
**Bodenriemen  
Krallentäfer, Fastäfer**



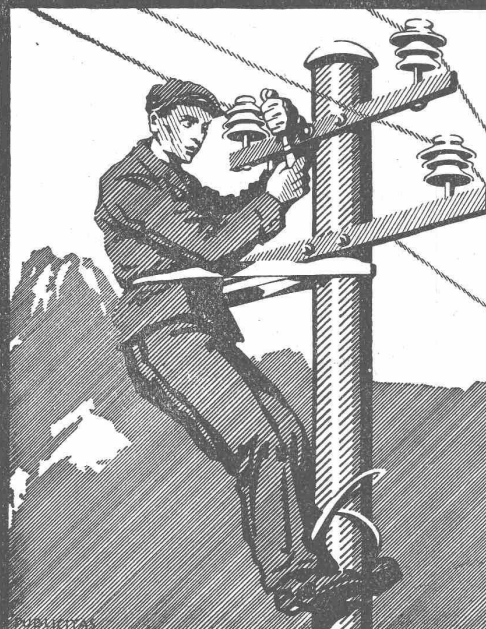
**Sägewerk Aarburg A.-G.**  
 Säge-, Hobel- u. Spaltwerke, Trockenanlage  
**AARBURG**  
 Telefon Nr. 28

**KITTLLOSE  
GLASDÄCHER**

System Zimmermann



**WALTHER & MÜLLER  
- BERN -**



**GEBRÜDER  
RÜTTIMANN**  
 ELECTRISCHE UNTERNEHMUNGEN  
**ZUG**

PROJEKTE  **BERECHNUNGEN**

**EISEN  
KONSTRUKTION**  
 KITTLLOSE  
 GLASBEDACHUNGEN  
 BAU- & KUNST-  
 SCHLOSSERARBEITEN  
**GEBR. TUCHSCHMID  
FRAUENFELD**

**Schweizer. Strassenbau-Unternehmung A. G.**

**Zürich** Steinwiesstrasse 40 — Telefon Hottingen 43,81  
**BERN** Laupenstrasse 8 — Telefon Bollwerk 54,54  
**Lausanne** Petit Chêne 22 — Telefon 20,28  
 Telegramme: „Stuag“

**Grösste Spezialfirma für Strassenbeläge aller Art.**  
 30 Dampf- und Motorwalzen, 6 Steinbrecher.  
 Eigene Pflastersteinbrüche und Harischotterwerke in Alpnach, Beckenried und Bouveret.

# R. DIETRICH & Co A.-G., ZÜRICH

Fabrik mit Geleiseanschluss in Altstetten. — Telephon: Selnau 18.90

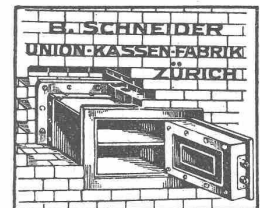
## Grosses Lager in Maschinenölen jeder Art

Transformatoren-Oele — Schalter-Oele — **Consistente Fette** —  
**Elektromotoren-Oele** — Turbinen-Oele — Dampfzylinder-Oele  
**Automobil-Oel** und **Motorwagenfett** — Wasserlösliches Bohröl  
 Bodenöl — Leinöl — Bodenwiche — Schmierseife — Carbolinum etc.

**Luftkompressoren-Oele — Kugellager-Fett**



**AUSARBEITEN**  
 übernimmt  
**BAUMANN-STAUH**  
 HÖNGG



**Geheim - Einmuerkassen**  
**Wandtresors**  
**Kassetten**  
**Kassenschranke**  
 Verlangen Sie Prospekt Nr 19.

# CENTRALHEIZUNGEN

WARMWASSER-VERSORGUNGEN ALLER SYSTEME

TEL. CHUR 160  
 TEL. ZÜRICH H. 324

**JOH. MÜLLER**

RÜTI (ZÜRICH)  
 TEL. 30



## Kachelöfen

— in jeder Ausführung —

**Kamine**  
**Wandbrunnen**  
**Baukeramik**

**Ofenfabrik Kohler A. G.**  
 Meft bei Biel

Zu beziehen durch die Hafnermeister.

## ARCHITEKTUR-KARTON-MODELLE

H. LANGMACK, ZÜRICH  
 FORCHSTRASSE 290



## Patentverwertung

Die Inhaber des schweizerischen Patentes Nr. 66371 vom 24. September 1913, betreffend: „**Lauftrad für Flüssigkeits-Zentrifugalpumpen**“, wünschen das Patent zu verkaufen, in Lizenz zu geben oder anderweitige Vereinbarungen für die Fabrikation in der Schweiz einzugehen.

Anfragen befördert **H. Kirchofer** vormals Bourry-Séquin & Co., Ingenieur- u. Patentanwaltsbureau in **Zürich 1, Löwenstr. 51.**

## Patent-Verwertung

Der Inhaber des schweizerischen Patentes Nr. 100703 vom 30. August 1920, betreffend: „**Verfahren und Apparat zur Herstellung von Cetonen durch katalytische Oxydation von sekundären Alkoholen**“,

wünscht das Patent zu verkaufen, in Lizenz zu geben oder anderweitige Vereinbarungen für die Fabrikation in der Schweiz einzugehen.

Anfragen befördert **H. Kirchofer** vormals Bourry-Séquin & Co., Ingenieur- u. Patentanwaltsbureau in **Zürich 1, Löwenstr. 51.**

## Patent-Verwertung.

Der Inhaber des schweizerischen Patentes Nr. 91219 vom 7. Juni 1920, betreffend:

„**Karburier Vorrichtung für Explosionsmotoren**“, wünscht das Patent zu verkaufen, in Lizenz zu geben oder anderweitige Vereinbarungen für die Fabrikation in der Schweiz einzugehen.

Anfragen befördert **H. Kirchofer** vormals Bourry-Séquin & Co., Ingenieur- u. Patentanwaltsbureau in **Zürich 1, Löwenstr. 51.**

## Patent-Verwertung.

Die Inhaber des schweizerischen Patentes Nr. 49303 vom 16. Juli 1909, betreffend:

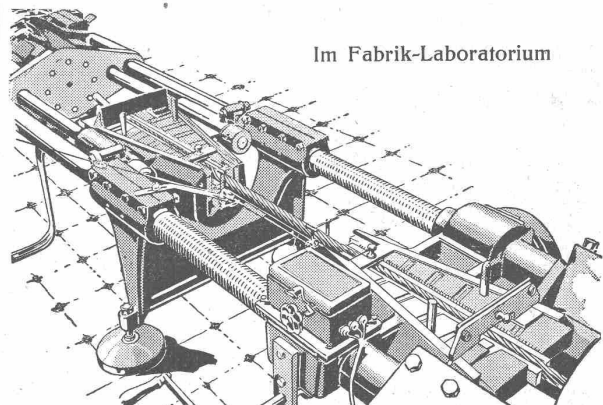
„**Neuerung in dem Verfahren und in der Einrichtung zur Herstellung von Stahl**“, wünschen das Patent zu verkaufen, in Lizenz zu geben oder anderweitige Vereinbarungen für die Fabrikation in der Schweiz einzugehen.

Anfragen befördert **H. Kirchofer** vormals Bourry-Séquin & Co., Ingenieur- u. Patentanwaltsbureau in **Zürich 1, Löwenstr. 51.**

# Schweiz. Seil-Industrie

vormals C. Oechslin zum Mandelbaum  
**Schaffhausen**

Telephon 242 Gegründet 1839 Telegr.: Corda



Drahtseil-Zerreiss-Versuch

# Drahtseile

**Hanfseile, Seilerwaren**

Genf 1896 Goldene Medaillen Bern 1914



Selbständiger und erfahrener  
**Konstrukteur**

auf das Betriebsbureau einer Fabrik der Textilbranche unter schweizer. Leitung nach Frankreich gesucht. Da Stellung vielleicht nur vorübergehend, kommen nur ledige Bewerber in Betracht, welche die Gelegenheit benützen wollen, um die Sprache zu erlernen und im Ausland Fuss zu fassen. Angebote mit Lebenslauf, Zeugn. abschriften, Ansprüchen und Eintrittstermin unt. OF 9635 Z an Orell Füssl-Annancen, Zürich, Zürcherhof.

**„PROTEKT“**  
ASPHALT-  
ISOLIERPLATTEN  
Schweizer-Fabrikat



Zuverlässigstes Abdichtungs-  
Mittel für:  
Grundmauern Brücken,  
Fundamente etc. etc.

**WASSERDICHTHE ISOLIERUNGEN**

ASPHALT-DÄCHER, -BÖDEN, -TERRASSEN

sowie alle andern ASPHALTARBEITEN erstellen

**GYSEL & C<sup>IE</sup> ASPHALT FABRIK HORGEN**  
KÄPFNACH



**Fr. 10 000-20 000**

gesucht à 10% Zins p. a. für eine prosperierende Kunststein-Industrie in Oesterreich. Sicherstellung durch I. Hypothek. Grundstückswert 50000 Goldkronen. Aktive Mitarbeit möglich. Offerten an: Handels- u. Bankkommission A.-G. Weggisg. 11, Luzern. Tel. 1466

**Zu verkaufen:  
1 Schwimmbagger**

wenig gebraucht, tägliche Leistung 50—100 m<sup>3</sup>, Baggertiefe 3.50 m. Nähere Auskunft erteilt A.-G. der Spinnereien von Heinrich Kunz, Windisch.

**JUNGER TECHNIKER,**  
Deutschschweizer, gegenwärtig in Frankreich tätig,  
sucht Stelle  
i. der Schweiz, Textilbranche oder Werkzeugmaschinen.  
Offert. unt. Chiffre Z. G. 1623 befördert Rudolf Mosse, Zürich.

**Ebol**

wirtschaftlicher Anstrich zur  
Erhöhung der Wasserdichtigkeit des Betons,  
zum Schutze des Betons und von Metallen  
gegen den  
Einfluss von Säuren, Moorwasser, etc.  
Vorzügliches Rostschutzmittel

Offerten und Muster durch den Fabrikanten:

**E. Beck, Asphaltprodukte, Pieterlen b. Biel**

**SIDÉROL-  
Dachschutz - Masse**

kalt streichbar

**zum Ausbessern undichter Dächer**

wie Holzzement-, Blech-, Zement- und Pappe-Dächer.

**Kein Abfließen! Kein Reißen!**

ALLEIN-FABRIKANT:

**WALTHER FRICK-GLASS, ALTSTETTEN-ZÜRICH**  
Fabrikation chemisch-bautechnischer Produkte.

GENÈVE

SUISSE

**ATELIERS DES CHARMILLES S.A.**

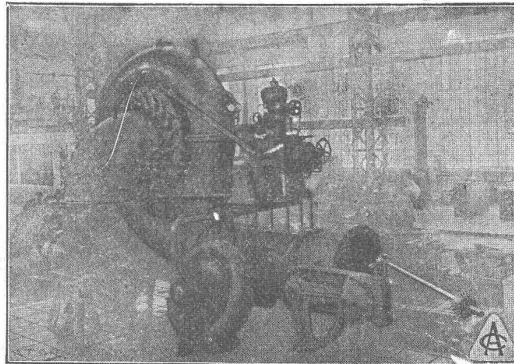
109, ROUTE DE LYON  
IMMEUBLES DE L'ANCIEN STÉ AMÉ PICCARD, PICTET & C<sup>IE</sup>

**TURBINES  
HYDRAULIQUES  
& RÉGULATEURS**

BREVETÉS  
Licences de brevets PICCARD, PICTET & C<sup>ie</sup>.

**CONSTRUCTIONS MÉCANIQUES**

**FONDERIE  
DE FER & DE BRONZE**



Installation de Las Juntas, Mexique, Turbine Francis  
4800 HP

**LICENCIÉS  
& AGENTS GÉNÉRAUX:**

6<sup>DE</sup> BRETAGNE, DOMINIONS & COLONIES  
ANGLAISES  
VICKERS LIMITED, LONDRES

HOLLANDE & COLONIES NEERLANDAISES  
M<sup>RS</sup> STORK FRÈRES & HENGELO (n.) HOLLANDE

ESPAGNE  
M<sup>R</sup> SEVERIANO GONI, Ing., Lealtad, 11, MADRID

BELGIQUE  
M. JULES DEFAYS, Ing., 24, Av. de l'Hyppodrome, Bruxelles



# J. Rukstuhl, Centralheizungen, Basel.

Modifikationen - Kessellelieferungen - Reparaturen

## Drehstrom-Generatoren.

Im Jahre 1916 gebaut, in tadellosem Zustande, zu verkaufen:  
Zwei Westinghouse à 3700 kVA, 9500 Volts, 333 Umdrehungen in der Minute, 50 Perioden.

Zwei Schneider à 2500 kVA, 9500 Volts, 500 Umdrehungen in der Minute, 50 Perioden.

Diese Maschinen befinden sich z. Zt. in den Pyrenäen und werden zu sehr günstigen Bedingungen abgetreten. Gefl. Anfragen unter No. 16471 an S. E. P., 10, rue de la Victoire, Paris.

**Tiefbauvorarbeiten, Tracéstudien,  
Absteckungen, Planarbeiten**

etc. sowie

**Bauleitungen übernimmt**

**Technisches Bureau  
G. Lehmann, Olten**

**Zu verkaufen:**

**Bostwickgitter (Scheren-  
gitter)**

kaum gebraucht, 3,70 m lang, 1,80 m hoch,  
Stabdicke 40 mm, zweiteilig, mit Schloss.

Anfragen unter Chiffre Z. B. 1580 an Rudolf Mosse, Zürich.

**Patentanwälts-Bureau**

**E. BLUM & Co.,** Bahnhof-  
str. 74 **ZÜRICH 1**

**Patentverkauf oder Lizenzabgabe**

Die Inhaber der Schweizerpatente:

No. 92871, Dispositif de suspension de roues de voitures,

No. 71587, Machine à mouler des matières plastiques,

No. 91604, Indikatorvorrichtung an Messinstrumenten,

No. 93654, Vorrichtung zur Veränderung der Fördermenge und Förderrichtung von Kolbenpumpen,

No. 80714, Maschine zur Herstellung von Kegelrädern,

No. 96304, Installation de chauffage per circulation d'un fluide chaud,

wünschen mit schweizerischen Fabrikanten in Verbindung zu treten, behufs Verkaufs der Patente, beziehungsweise Abgabe der Lizenz für die Schweiz, zwecks Fabrikation der Patentgegenstände i. d. Schweiz. Reflektanten belieben sich um weitere Auskunft zu wenden an das

**Patentanwälts - Bureau**

**E. BLUM & Co.,** Bahnhofstr. 74  
**ZÜRICH 1.**

Grosse Maschinenfabrik der Ostschweiz **sucht** zu baldmöglichstem Eintritt

## Maschinen-Ingenieur

oder Absolvent eines schweiz. Technikums, mit Erfahrung in der Projektierung, Konstruktion und Montierung von Brücken, Eisenkonstruktionen aller Art, Hochdruckrohrleitungen etc. etc.

Bewerber schweizerischer Nationalität im Alter von 28-35 Jahren wollen ausführliche Offerten mit Angaben über Alter, Bildungsgang, bisherige Tätigkeit, Gehaltsansprüche und möglichen Eintrittstermin unter Beifügung von Zeugnisabschriften und Angabe von Referenzen einreichen unter Chiffre Z. P. 1593 an Rudolf Mosse, Zürich.

Wir suchen für unser technisches Bureau zum sofortigen Eintritt einen **jüngeren Diplom-Ingenieur** oder **Techniker** der in der Lage ist, die im Eisenbetonbau vorkommenden Berechnungen und Ausführungszeichnungen möglichst selbständig zu bearbeiten. Bewerbungen unter Beifügung von Lebenslauf, Zeugnisabschriften und Gehaltsansprüchen (franz. Franken) an die Saar-Bauindustrie A.-G., Saarlouis (Saargebiet).

**A.-G. Bündner Kraftwerke**

## Bau - Ausschreibung.

**Die Erdarbeiten, Beton-, Mauer-, Verputz- und Eisenbetonarbeiten für die Zentrale Klosters**

werden zur öffentlichen Konkurrenz ausgeschrieben.

Pläne und Bedingungen liegen auf dem Bureau der Bauleitung in **Klosters** vom 23. bis 28. Juli 1923 zur Einsicht auf, wo auch die Eingabeformulare bezogen werden können.

Offerten mit der Aufschrift „Bauarbeiten Zentrale Klosters“ sind an die **A.-G. Bündner Kraftwerke in Chur** bis Montag den 6. August 1923 einzureichen. **Klosters**, den 20. Juli 1923.

**Die Bauleitung der Landquartwerke für Maschinen-Schaltanlagen und Hochbauten.**

Beim **Starkstrominspektorat des S. E. V. in Zürich** ist die Stelle eines

## Inspektors für elektrische Anlagen

zu besetzen.

**Erfordernisse:** Gründliche, theoretische Fachausbildung, langjährige Erfahrung im Bau und Betrieb elektrischer Anlagen, Gewandheit in der Abfassung technischer Berichte, Beherrschung der deutschen und italienischen Sprache.

Bewerber, die über genügende Eignung verfügen, wollen ihre Anmeldung bis spätestens den 31. Juli a. c. unter Beifügung eines Lebenslaufes und von Zeugnisabschriften und unter Angabe der Gehaltsansprüche einreichen an den **Oberingenieur des Starkstrominspektorates.**





GESELLSCHAFT DER LUDW. VON ROLL'SCHEN EISENWERKE  
 · FILIALE: EISENWERK CLUS KT. SOLOTHURN ·



Ausführungsrecht für die Schweiz der

## Patent-LENIX-Getriebe

Direkter Antrieb bei grössten Uebersetzungs-Verhältnissen  
 und kleinsten Achsendistanzen.

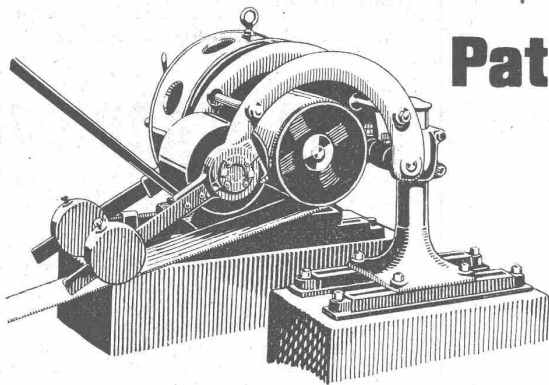
Sparen Vorgelege, Kraft, Riemen und Platz.

Lenix-Rollen auf Kugellagern.

Ueber 8000 Lenix-Apparate geliefert für Uebertragungen  
 bis 1000 PS und Uebersetzungs-Verhältnisse bis 1:25.

### Kompl. Transmissionsanlagen

für alle Industriezweige, in moderner Ausführung  
 mit Ringschmierlagern oder Kugellagern.



Lenix Typ B, von oben drückend

# Eisenwerk-Aktiengesellschaft Bosshard & Cie., Näfels

## Abteilung: Eisen-Konstruktionen:

Brücken - Hochbauten - Reservoirs - Maste - etc. - etc.

## Abteilung: Maschinen-Fabrik:

Schleusen- u. Wehranlagen - Baumaschinen - Steinbrecher

Krane aller Systeme - Mechanische Förder-Anlagen - Spezialität: Stahlband-Transportanlagen



Wer  
 die einheimische Industrie schützen will  
 verlangt

# SCHWEIZ LINOLEUM

**HELVETIA MARKE**

Linoleum A.-G. Giubiasco (Schweiz) :: Agentur in Zürich, Bleicherwegplatz 50