

Objektyp: **Advertising**

Zeitschrift: **Schweizerische Bauzeitung**

Band (Jahr): **81/82 (1923)**

Heft 25

PDF erstellt am: **19.09.2024**

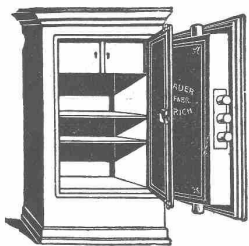
Nutzungsbedingungen

Die ETH-Bibliothek ist Anbieterin der digitalisierten Zeitschriften. Sie besitzt keine Urheberrechte an den Inhalten der Zeitschriften. Die Rechte liegen in der Regel bei den Herausgebern. Die auf der Plattform e-periodica veröffentlichten Dokumente stehen für nicht-kommerzielle Zwecke in Lehre und Forschung sowie für die private Nutzung frei zur Verfügung. Einzelne Dateien oder Ausdrucke aus diesem Angebot können zusammen mit diesen Nutzungsbedingungen und den korrekten Herkunftsbezeichnungen weitergegeben werden. Das Veröffentlichen von Bildern in Print- und Online-Publikationen ist nur mit vorheriger Genehmigung der Rechteinhaber erlaubt. Die systematische Speicherung von Teilen des elektronischen Angebots auf anderen Servern bedarf ebenfalls des schriftlichen Einverständnisses der Rechteinhaber.

Haftungsausschluss

Alle Angaben erfolgen ohne Gewähr für Vollständigkeit oder Richtigkeit. Es wird keine Haftung übernommen für Schäden durch die Verwendung von Informationen aus diesem Online-Angebot oder durch das Fehlen von Informationen. Dies gilt auch für Inhalte Dritter, die über dieses Angebot zugänglich sind.

FÜR DAS TECHNISCHE BUREAU



Kassenschränke
 —
 Panzertüren
 —
 Tresor-Anlagen
 —
 Bureaumöbel aus
 Stahlblech

Bauer A.-G., Zürich 6

Geldschrank- und Tresorbau

Gegründet 1862

Älteste und bedeutendste Spezialfabrik der Schweiz



BERN
 1923

Ziegel^{A.}G., Zürich

Telephon Selnau 66.98

Beste Bezugsquelle
 für

Bedachungsmaterialien

aller Art
 naturrot und altfarbig



**ERNST GÖHNER
 FENSTERFABRIK**

Hallenstrasse 15/17 - ZÜRICH - Telephon H. 44.44



Châlet in Utzenstorf

Bedachung: Eternit-Wägrechte Deckung, kupferbraun

Eternit Niederurnen

**Patentanwälts-Bureau
 E. BLUM & Co., Bahnhofstr. 74 ZÜRICH 1**

Patentverkauf oder Lizenzabgabe

Die Inhaber der Schweizerpatente:

No. 97688, Verfahren zur Erhöhung des Härtegrades von gehärtetem Stahl,

No. 96816, Hélice,

No. 90484 Procédé de vulcanisation du caoutchouc,

No. 90540, Organe de transmission,

No. 81664, Regolatore di pressione e di alimentazione fra due ambienti comunicanti e contenenti lo stesso fluido,

No. 74198, Glied für Gliederheizkessel,

wünschen mit schweizerischen Fabrikanten in Verbindung zu treten, behufs Verkaufs der Patente, beziehungsweise Abgabe der Lizenz für die Schweiz, zwecks Fabrikation der Patentgegenstände i. d. Schweiz. Reflektanten belieben sich um weitere Auskunft zu wenden an das

**Patentanwälts - Bureau
 E. BLUM & Co., Bahnhofstr. 74
 Zürich 1.**

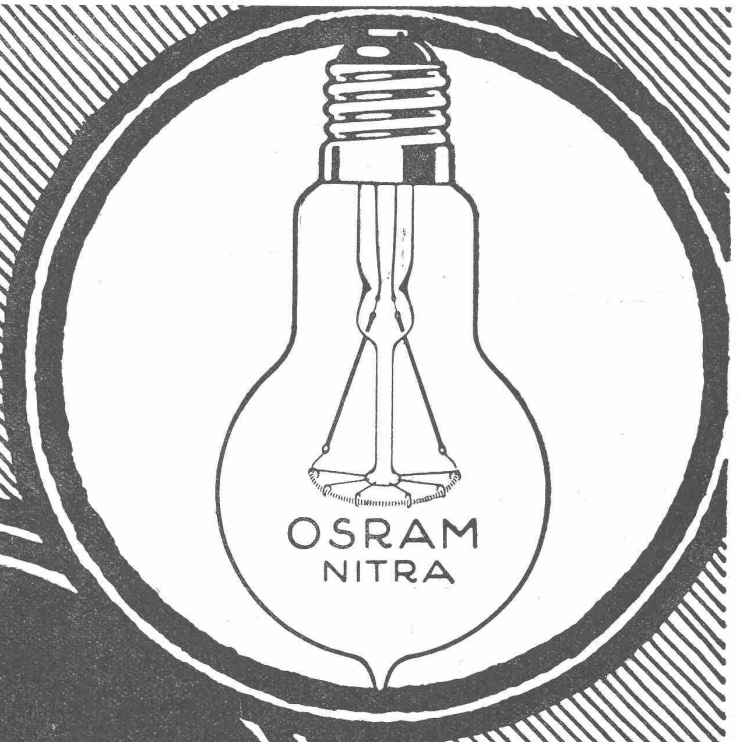
Ingenieurbureau F. BOESCH

Nachfolger von L. Kürsteiner

Pellkanstrasse 3 - ZÜRICH - Tel. Selnau 52.23

Projekte, Kostenberechnungen, Bauleitungen
 —
 Expertisen und Gutachten
 für

Hoch- und Niederdruck-Wasserkraftanlagen, Schifffahrtsanlagen
 —
 Kanalisations- und Kläranlagen, Wasserversorgungen
 —
 Brückenbauten etc.



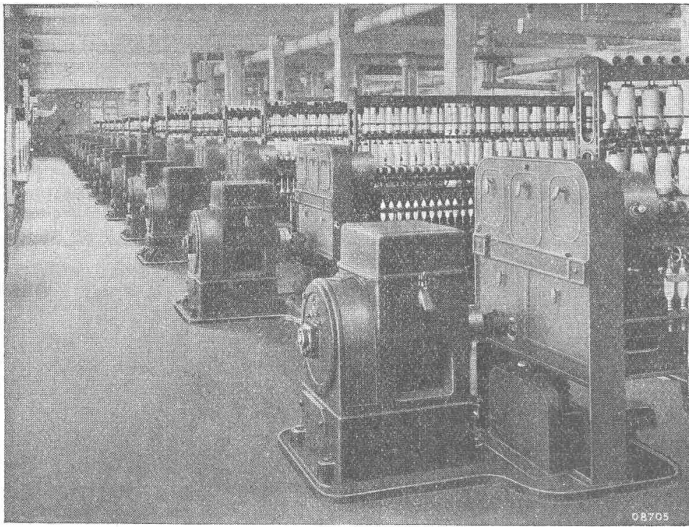
OSRAM
NITRA

OSRAM NITRA

*Das
sonnenklare
weiße
Licht*

OSRAM
A. G.
ZÜRICH

B B C



Einzel-Antrieb von 16 Baumwollringspinn-Maschinen
in der Spinnerei Ibach, Ibach-Schwyz.

*Spezialantriebe
für die Textil-Industrie*

Einzel-Antriebe von:

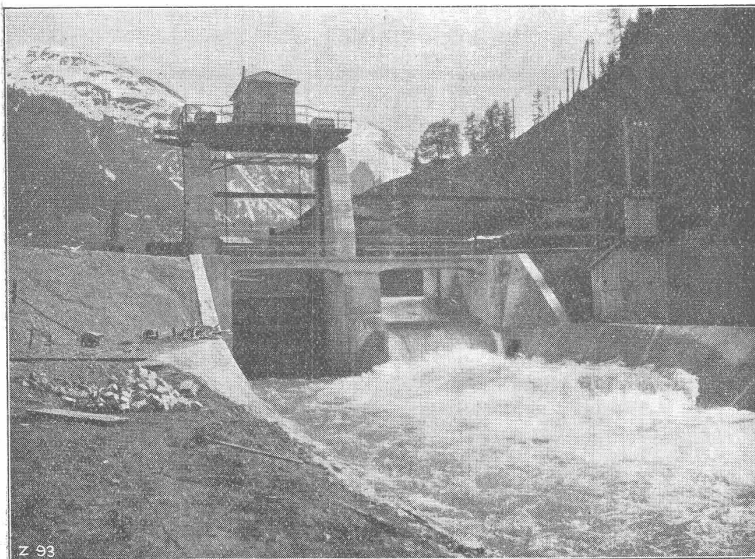
*Spinn- und Zwirn-Maschinen,
Fleyern, Webstühlen,
Stickmaschinen, Kalandern,
Appretur- u. Färbereimaschinen*

*Elektrische Antriebe
für das Kleingewerbe*

A.G. BROWN, BOVERI & C^{IE} BADEN (SCHWEIZ)
Verkaufsbureaux: Baden, Basel, Bern, Lausanne

Ed. Züblin & C^{ie} A.-G., Zürich-Basel

Ingenieurbureau und Bauunternehmung



Wasserfassung des Kraftwerkes Klosters-Küblis
Ausgeführt 1920/21

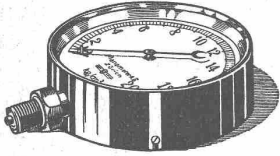
**Projektierung u. Ausführung
von Hoch- und Tiefbauten**

Spezialitäten:

- Eisenbetonpfahlrammungen
- Brücken in Beton und Eisenbeton
- Silos und Lagerhäuser
- Kläranlagen System Züblin
- Wasserbauten und Fundationen
- Tiefbohrungen

Submissions-Anzeiger

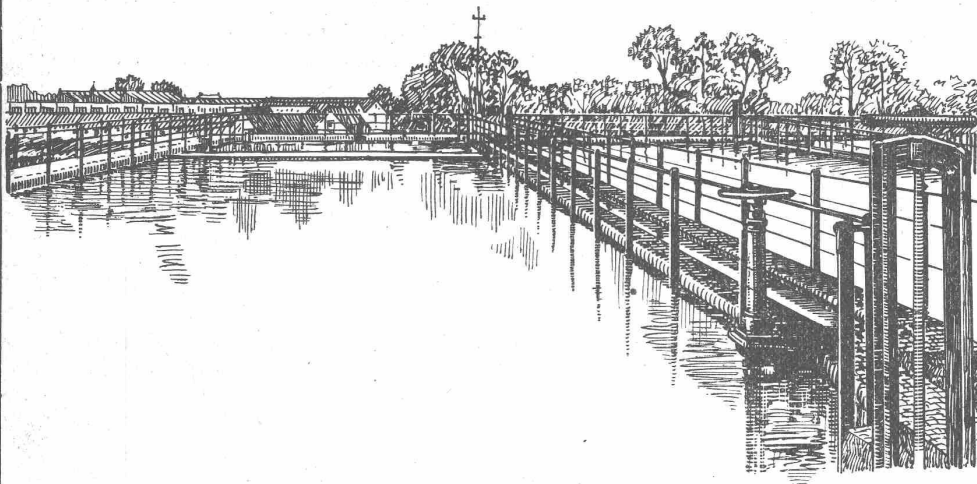
Termin	Auskunftsstelle	Ort	Gegenstand
26. Juni	Kaufmann & Freyenmuth	Frauenfeld	Sämtliche Bauarbeiten zu einem Wohnhaus-Neubau.
30. "	Gemeindeschulhaus	Frick	Sämtliche Bauarbeiten zum Neubau des Bezirksschulhauses in Frick.
1. Juli	Kantonsingenieur	Herisau	Zufahrtstrasse zur Rotbachbrücke (1800 m).
2. "	Pflegard & Häfeli	Zürich	Sanit. Install., Glaserarbeiten usw., f. den Neubau der kant. Dermatol. Klinik.
7. "	Kreisdirektion S. B. B.	Basel	Sämtliche Bauarbeiten für das Stellwerkgebäude II in Biel.
1. Okt.	Kantonsingenieur	Herisau	Eisenbetonbrücke über den Rotbach v. 123 m Länge u. 4,8 m Fahrbahnbreite



Manometer A.-G., Zürich, Armaturen-Fabrik

(vormals Schäffer & Budenberg, Filiale Seebach, ständige Fabrikation seit 1896)

Manometer, Thermometer, Ventile, Hähne, Schieber in jeder Ausführung und für alle Zwecke. Injektoren, Anwärmeapparate, Pumpen, Kondensstöpfe, Reduzier-ventile, Wasserstände, Sicherheitsapparate, Gläser, Elektrische Temperaturmesser und Druckmesser mit elektrischem Kontakt. Kontroll- u. Prüfapparate, Dampfmesser.



Die stark durchgerissenen und porigen hohen Sperrmauern einer alten, grossen Kläranlage in Wimbledon bei London wurden anno 1920 **während des Wasserdruckes** mit „SIKA“ gedichtet.

Alte, poröse, rissige, undichte Terrassen werden mit dauernd elastischen, wetterfesten Anstrichen und Verkittungen gedichtet. Fabrikate und Verfahren für dauernd elastische Dichtungsbeläge.

Kläranlage in Wimbledon bei London

Kasp. Winkler & Cie. - Altstetten - Zürich

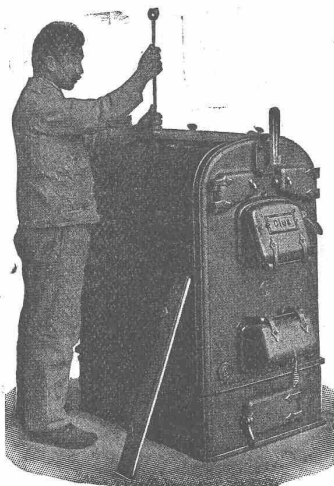
Fabrik chem.-bautechn. Produkte

Telephon: Selnau 39.63

Telegramme: „Sika“



GESELLSCHAFT DER LUDW. VON ROLL'SCHEN EISENWERKE
· FILIALE: EISENWERK CLUS KT. SOLOTHURN ·



Cluser Heizkessel

für Warmwasser- und Niederdruck-Dampfheizung, sowie für gewerbliche Anlagen.

Bewährtes System. Einfache Bauart und Aufstellung.
Bequeme Reinigung während dem Betriebe.
Ueber 11 000 Cluser-Kessel im Betriebe.

Radiatoren

nach verschiedenen Modellen.

Rippenheizröhren, Luftheizapparate, Wärmeplatten,
Wärmeschränke, Wärmefische,
Formsstücke, Flanschen und Ventile etc. etc.

Lieferung ab Vorrat.

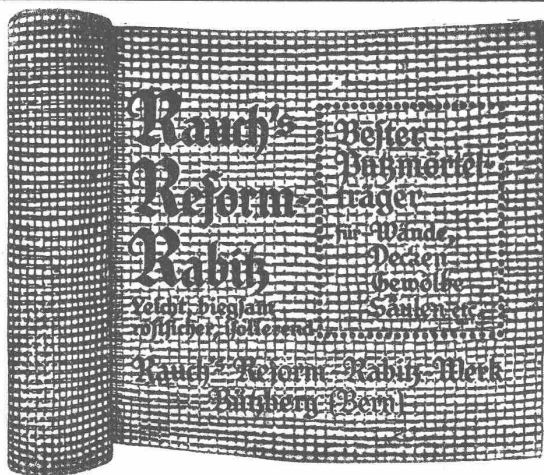
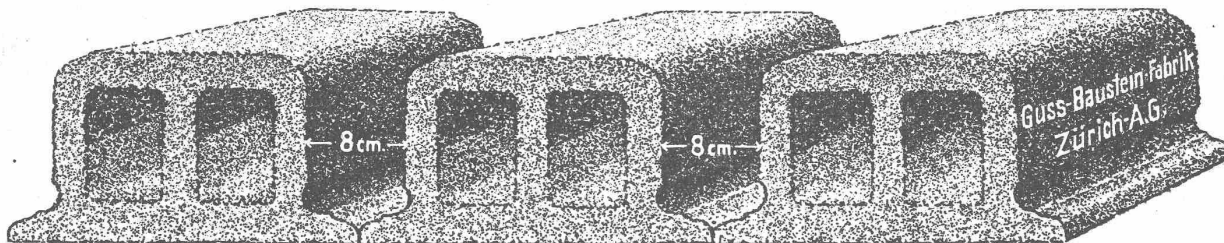
Zu beziehen durch die Installationsfirmen.

LICHTPAUSPAPIERE

für alle Verfahren, liefern am vorteilhaftesten, jederzeit frisch

Bern, A. Messerli's Erben, Zürich

Deckensteine PHÖNIX (Eingetr. Marke)



„DOCOFER“

ist die zuverlässige

Rostschutzfarbe

absolut **wetterfester**, **giftfreier**, **lichttchter** und infolge seiner grossen Ausgiebigkeit **billiger** Anstrich für Brücken, Geländer, Gasbehälter und Eisenkonstruktionen aller Art. Von den Schweizerischen Bundes-Bahnen und Behörden anerkannt.

ALLEINFABRIKANTEN:

Hans Dold & Cie., Lack- u. Farben-Fabrik, Wallisellen.
Telephon No. 84

Haupt & Ammann, ZÜRICH

Warmwasserheizung vom Kachelofen aus

ist die Idealste und rationellste Heizung für einzelne Etagen und kleinere Villen.

Ingenieur-Besuch, Projekte und Kostenberechnungen gratis.

Langjährige Erfahrung. — Prima Referenzen.

Prima Weisskalk

in Stücken oder fein gepulvert, chemisch rein und sehr ausgiebig empfiehlt

Tel. 22 Kalkfabrik in St-Ursanne (Jura) Tel. 22

Naturasphalt von Travers

Einzig Asphaltminen der Schweiz

Anerkannt bester Naturasphalt

Konzessionäre für die Schweiz:

E. R. Zetter & Co.
in Solothurn.

Gegründet 1843



Fabrik-Marke

Luzyf-Imprägnierung

Kein Oelprodukt, in allen Farben. — **Hygienisch** anerkannt von ersten Architekten als das beste für **Tannengebäude**.

„Luzyf-Luzern“ General-Vertreter A. SUTER, Unter der Egg, Luzern. - Tel. 776

MARTI & Cie.

Landesplattenberg, ENGI-Glarus

Dachschiefer

in allen Sorten. Rohe und geschliffene

Schieferplatten

für alle Bauzwecke

Fensterimsen, Pissolranlagen, Tischplatten, Ofen-Unterlags- und Deckplatten, Anschreib- und Schulwandtafeln



Wörner-Steine

Beste und **billigste** Isolierdecke. Garantiert salpeterfrei.

Bauer & Albrecht

Maneggplatz 3 ZÜRICH Tel. Sel. 8078

BAUMANN, KOELLIKER & Co., A.-G., ZÜRICH 1

BAHNHOFSTRASSE - FÜSSLISTRASSE 4

Schalttafeln für Licht-, Kraft- und Fernthermometer-Anlagen :: Telephon-Anlagen



Der Inhaber des schweiz. Patentes No. 96241 betreffend: Elektrolyt für elektrische Akkumulatoren, wünscht, behufs Verkauf oder Lizenzabgabe, mit Reflektanten in Verbindung zu treten. Man beliebe sich zu wenden an Cabinet L. FLESCHE, ingénieur-conseil, 4, rue Pichard, LAUSANNE.

Zu kaufen gesucht: Leicht gebrauchte Gruben - Schienen,

Prof. 65/45/23 mm
(Ohne Schwellen)

52 Stück à 4,26 m, 22 Stück à 3,20 m. Offerten sind zu richten an A. Griesemer-Gisler, Eisenkonstruktionen, Altdorf.

Einige neue, erstklassige

Theodolite u. Nivelliere

billig abzugeben. Gefl. Anfragen an Postfach 16, Neumünster, Zürich.

la. Stahlblechschaufeln
Nr. 5, 6 und 7
ohne Stiel zu Fr. 1.20
mit Stiel zu Fr. 1.70
so lange Vorrat reicht
W. Geiser, Eisenwaren in gros Burgdorf.

Patent-Verwertung
Der Inhaber des schweizerischen Patentes No. 94686 vom 8. Juli 1920, betreffend: „Processo di fabbricazione di un carburante per motori a combustione interna“, wünscht behufs Ausübung der Erfindung in der Schweiz mit schweiz. Fabrikanten oder andern Interessenten in Verbindung zu treten, sei es zum Verkauf des Patent, zur Lizenzabgabe oder zu andern zweckdienlichen Massnahmen.
Gefl. Offerten oder Vorschläge erbeten an das Patentanwaltsbureau E. Furrer-Zeller, Zürich 8, Wiesenstrasse 12.

Die Mine sei lang,
Die Spitze sei haarfein.

Technische Zeichner

Zeichen-Bureaux, Architektur-Bureaux, Konstrukteure. Endlich ist eine rotierende Bleistift-Spitzmaschine für euch geschaffen.

Das Holz und die Mine werden geschliffen. Jeder Stift von 6-12 mm Durchmesser kann bis 50 mm Spitzenlänge gespitzt werden.

Die Spitze wird bis zur Unsichtbarkeit dünn.

Abbrechen unmöglich.

Schleifscheibe in drei verschiedenen Kornfeinheiten.

Lasst euch „Buco“, erstklassiges, schweizerisches Fabrikat, vorführen; es ist das sehnlich erwartete Werkzeug für euren Beruf.

Generalvertreter für die Schweiz:

Zürich **Franz Weber** Uraniastr. 11
Telephon: Selnau 72.75 Vertreter gesucht.

Infolge Aufgabe eines Kantinebetriebes ist

1 Kochherd, kompl.,

äusserst vorteilhaft abzugeben.

Dimensionen: 1,30 m lang
0,92 m breit
0,80 m hoch

System: Keller-Trueb, Söhne
Nähere Auskunft erteilt Chiffre Z. A. 1408 Rudolf Mosse, Zürich.

Patent-Verwertung.

Der Inhaber des schweizerischen Patentes Nr. 61707 vom 10. Juni 1912, betreffend:

„Fortlaufend arbeitende Maschine zur Herstellung von Zundhölzchen in Täschen“,

wünscht das Patent zu verkaufen, in Lizenz zu geben oder anderweitige Vereinbarungen für die Fabrikation in der Schweiz einzugehen.

Anfragen befördert H. Kirchofer vormals Bourry-Séquin & Co., Ingenieur- u. Patentanwaltsbureau in Zürich 1, Löwenstr. 51.

Patent-Verwertung

Die Inhaber des schweizerischen Patentes Nr. 61054 vom 8. Mai 1912, betreffend:

„Stossaufnehmende Kuppung für Maschinenelemente“,

wünschen das Patent zu verkaufen, in Lizenz zu geben oder anderweitige Vereinbarungen für die Fabrikation in der Schweiz einzugehen.

Anfragen befördert H. Kirchofer vormals Bourry-Séquin & Co., Ingenieur- u. Patentanwaltsbureau in Zürich 1, Löwenstr. 51.

Patent-Verwertung.

Der Inhaber des schweizerischen Patentes Nr. 87716 vom 15. Juni 1920, betreffend:

„Verankerungsvorrichtung“, wünscht das Patent zu verkaufen, in Lizenz zu geben oder anderweitige Vereinbarungen für die Fabrikation in der Schweiz einzugehen.

Anfragen befördert H. Kirchofer vormals Bourry-Séquin & Co., Ingenieur- u. Patentanwaltsbureau in Zürich 1, Löwenstr. 51.

Flotter Konstrukteur

für Ventilatoren, mit langjähriger Bureaupraxis. in pneumatischen Transporten, Trocknung, Lüftung, in selbständige Stellung gesucht. Antritt bald. Offerten mit Bild, Gehaltsansprüchen, Lebenslauf unter Chiffre Z. D. 1335 befördert Rudolf Mosse, Zürich.

Bautechniker gesucht

auf Zürcher Architektur-Bureau. Selbständig und absolut zuverlässig in Kostenvoranschlag, Ausführungsplänen und Bauleitung. Gefl. Offerten mit Angabe der Gehaltsansprüche, Eintrittsmöglichkeit und mit Beilage von Zeugniskopien unter Chiffre Z. E. 1393 befördert

Rudolf Mosse, Zürich.

Tüchtiger, selbständiger

Hochbau-Techniker

deutsch u. französisch sprechend, mit Maurerpraxis, mit Erfahrung auf Bauplatz und Bureau, sucht infolge Beendigung von Bauten, Stelle in Architekturbureau oder Baugeschäft. Eintritt nach Wunsch. Gefl. Offerten unter Chiffre Z. J. 1321 bef. Rudolf Mosse, Zürich.

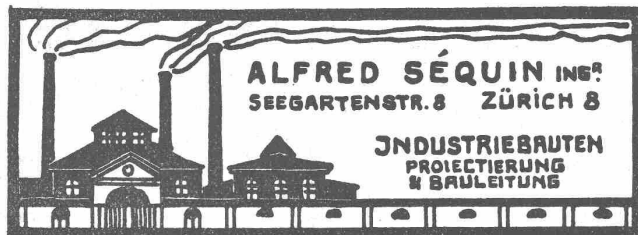
Architekt

Schweizer, Absolv. Technikum, Techn. Hochschule München, vielseitige, vieljährige praktische und künstl. Tätigkeit in Baugeschäften und Architekturbureaux des In- und Auslandes, bei Autoritäten als Mitarbeiter, seit Jahren als I. Architekt einer Gross-Industrie in Deutschland, selbstständig tätig auf den Gebieten des Kleinwohnungs-, chem. Industrie- u. Kraftwerkbaues, Wohlfahrtseinrichtungen u. Innenausbau. Wettbewerbserfolg im Städtebau, sucht entspr. Stellung bei Architektur- oder Baufirma, Industrie- od. Baugenossenschaft. Gefl. Offerten unter Chiffre Z. S. 1329 bef. Rudolf Mosse, Zürich.

Jüngerer

Maschinenzeichner

mit sehr guten Zeugnissen sucht Stellung. Platz Zürich bevorzugt. Offerten unter Chiffre Z. K. 1398 befördert Rudolf Mosse, Zürich.



ERNST DE PERROT
Ingenieur & Patentanwalt
ZÜRICH 2
PATENTE, MUSTERSCHUTZ, MARKEN
Telephon Selnau 8623 Bleicherweg 28

Konkurrenz - Ausschreibung

über die

Ausführung der sanitären Installation,
Glaserarbeiten und deren Beschläge

für den

Neubau der Kantonalen dermatologischen Klinik
in Zürich.

Die Unterlagen können im Bureau der Unterzeichneten vom
15. Juni an je Vormittags eingesehen bzw. bezogen werden. Ein-
gabetermin 2. Juli 1923. Näheres siehe Submissionsunterlagen.

Zürich, den 14. Juni 1923.

Die bauleitenden Architekten:
PFLEGHARD & HÄFELI.

Konkurrenz-Ausschreibung

Die unterzeichnete Bauleitung eröffnet Konkurrenz über

1 Drehstrom-Generator

und

1 Drehstrom-Transformator

von je 10 000 kVA

für die

Zentrale Klosters der A.-G. Bündner Kraftwerke

Die Unterlagen und Bedingungen können vom 2. Juli an
von der „Bauleitung der Landquartwerke für Maschinen- und
Schalt-Anlagen“ in Klosters-Platz bezogen werden. Offerten
mit Aufschrift „Generatorangebot der Zentrale Klosters“ sind
bis zum 4. August 1923 an die A.-G. Bündner Kraftwerke
nach Chur einzureichen.

Klosters, den 18. Juni 1923.

Die Bauleitung.

Zu verkaufen:

Eine in tadellosem Zustande befindliche

Francis-Turbine

samt neuem Oeldruckregulator, erstellt von Joh. Jakob Rieter & Cie.
in Winterthur, passend für ein Gefälle von 10—15 m, Wasser-
menge ca. 700 sek/l, Leistung 70—100 PS je nach Druck und Wasser-
quantum, Tourenzahl 310 p. m. Saugrohrlänge bis Mitte Turbinen-
welle 4750 mm, Schwungraddurchmesser 2500 mm, Wellenlänge
7000 mm, eine zweiteilige Riemenscheibe aus Schmiedeeisen 1400 mm
Durchmesser, 400 mm breit, eine Drosselklappe und ca. 60 m Blech-
Rohre, T-Balken, auf welche die Turbine über dem Schacht ver-
schraubt ist, ein Doppelriemen aus Kernleder, ca. 11 m lang und
370 mm breit.

Die Turbine ist noch ca. 6 Wochen im Betrieb zu sehen. Ein
Drehstrom-Motor von Brown, Boveri & Cie., Baden, 85 PS, 200 Volt,
50 Perioden, Riemenscheibendurchmesser 420 mm, Breite 400 mm,
eine zweiteilige Riemenscheibe aus Schmiedeeisen 2350 mm Durch-
messer, 400 mm breit.

Anfragen unt. D. 2433 Z. gefl. an die Publicitas A.-G., Zürich.

Unter günstigen Bedingungen zu verkaufen:

Schöne, freistehende Besitzung, Nähe Berns

Umfassend: Komfortables 9 Zimmer-Wohnhaus, Industriegebäude mit
Dienstwohnung, Bureau-Räume, Dependenzgebäude, ca. 2500 m² ge-
deckte Bodenfläche für den Betrieb, ca. 4000 m² Lagerplätze, Geleise-
anschluss, gedeckte Verladerrampe, geräumiger Keller, elektr. Auf-
zug, Zentralheizung, Licht-, Kraft- und Wasserversorgung. **Besonders dienlich für Holzbearbeitungs-Betriebe, Baumaterialien, land-
wirtschaftliche Maschinen und Produkte, Lagerhaus für Importe aller
Art, sowie für die meisten Fabrikationsbetriebe.**

Offerten unter Chiffre Z. Z. 1388 befördert

Rudolf Mosse, Zürich.

Grössere chemische Fabrik sucht für sofort

INGENIEUR

mit Erfahrung in Unterhalt und Neukonstruktion, womöglich in
chemischer Industrie. Offerten mit Gehaltsansprüchen unter Chiffre
Z. E. 1336 befördert Rudolf Mosse, Zürich.

Asphaltbranche

Fabrikation eines völlig neuen Materials der Baubranche etc., mit
grosser Zukunft (Schweizer-Patent), unter günstigen Bedingungen
zu übergeben. Offerten unter Chiffre V. 4249 Y. an Publicitas Bern.

Bauführer

Grösseres Baugeschäft der Ostschweiz sucht absolut
selbständigen Bauführer für Bureau und Bauplatz. Gefl.
Offerten mit Gehaltsansprüchen und Zeugnis-Abschriften
unter Chiffre Z. O. 1383 an Rudolf Mosse, Zürich.

Offerten zur Ausübung von Erfindungspatenten

IMER & DE WURSTEMBERGER vormals E. IMER-SCHNEIDER INGENIEUR GENÈVE

Die Inhaber folgender schweizerischer Patente wünschen mit
schweizerischen Fabrikanten bzw. Interessenten in Verbindung
zu treten und sind gerne bereit, Lizenzen zu erteilen oder die
Patente zu verkaufen.

No. 93391 vom 15. März 1917, **Société du Carburateur Zénith**,
auf: „Verbesserung an Vergasern von Verbrennungs-
motoren“.

No. 68086 vom 2. August 1913, **Vickers Limited**, auf: „Verfahren
zur Einspritzung eines flüssigen Brennstoffs in Verbren-
nungsmotoren und Einrichtung zu dessen Ausführung“.

No. 68087 vom 2. August 1913, **Vickers Limited**, auf: Verfahren
zur Einspritzung eines flüssigen Brennstoffs in Verbren-
nungsmotoren und Einrichtung zu dessen Ausführung“.

No. 90083 vom 14. Juni 1920, **Société Général d'Evaporation
Procédés Prache et Bouillon**, auf: „Verdampfer zur
Erzeugung grosser Kristallen“.

No. 89654 vom 26. Juni 1920, **Frederick Lionel Rapson**, auf:
„Vorrichtung, um eine Winde mit dem zu hebenden
Teil eines Fahrzeugs zu verbinden“.

No. 91256 vom 17. Juni 1920, **Alf Sinding-Larsen & A. S.
Telsle**, auf: „Verfahren zum Erzielen einer vergrös-
serten lichtelektrischen Wirkung in lichtelektrischen
Zellen mit Alkalimetall-Kathoden und andern ähnlichen
Zellen“.

Gefällige Offerten oder Vorschläge werden durch Herren
Imer & de Wurstemberger, vormals E. Imer-Schneider,
Ingénieur-Conseil, 59, Rue du Stand, Genf, weiterbefördert.

A VENDRE, à l'état de neuf:

1 chaudière horizontale complète

à 2 tubes-foyers, diam. 2200 mm, long. 7900 mm.
Surface de chauffe 80² m, 9 1/2 atm.

1 machine à vapeur verticale,

Compound, 150 HP, avec distribution par tiroir, à
détente variable par régulateur automatique, avec
tous accessoires.

Offres sous chiffres Z. S. 1310 à Rudolf Mosse, Zurich.

Walo Bertschinger

ZÜRICH, Hafnerstrasse 7.

Spezialfirma für:

Geleisebau

Ständiges grosses Lager in
Normalbahn- und Fabrikgeleisen,
Weichen und Drehscheiben.
Geleiseneubau, Unterhalt, Reparaturen.
Geleisebauwerkstatt.
Abnorme Geleise-Anlagen.

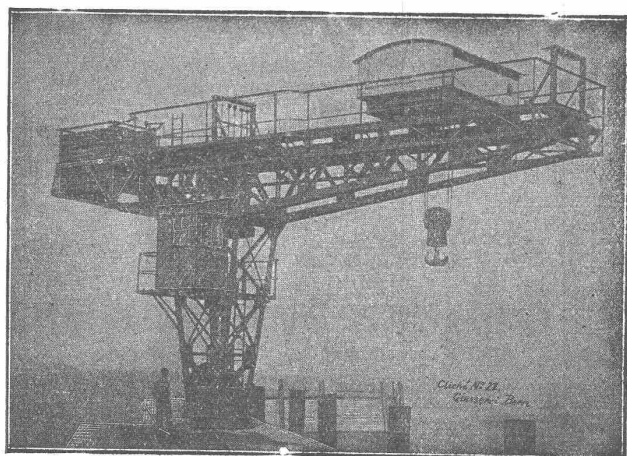
Strassenbau

Asphalt- und Teermakadam.
Oberflächenteerungen.
Neuanlagen.
Unterhalt.
Strassenwalzen-Betrieb.

Giesserei Bern in Bern

Konstruktionswerkstätten

Werk der Gesellschaft der L. von Roll'schen Eisenwerke liefert als Spezialität



Hebezeuge

Eisenbahnmaterial
Schützenanlagen und
Wehreinrichtungen
Zahnradbahnmaterial
Standseilbahnen
Allgem. Maschinenbau



Telegramme: Giesserei Bern
Telephon 1066