

Objektyp: **Advertising**

Zeitschrift: **Schweizerische Bauzeitung**

Band (Jahr): **81/82 (1923)**

Heft 21

PDF erstellt am: **20.09.2024**

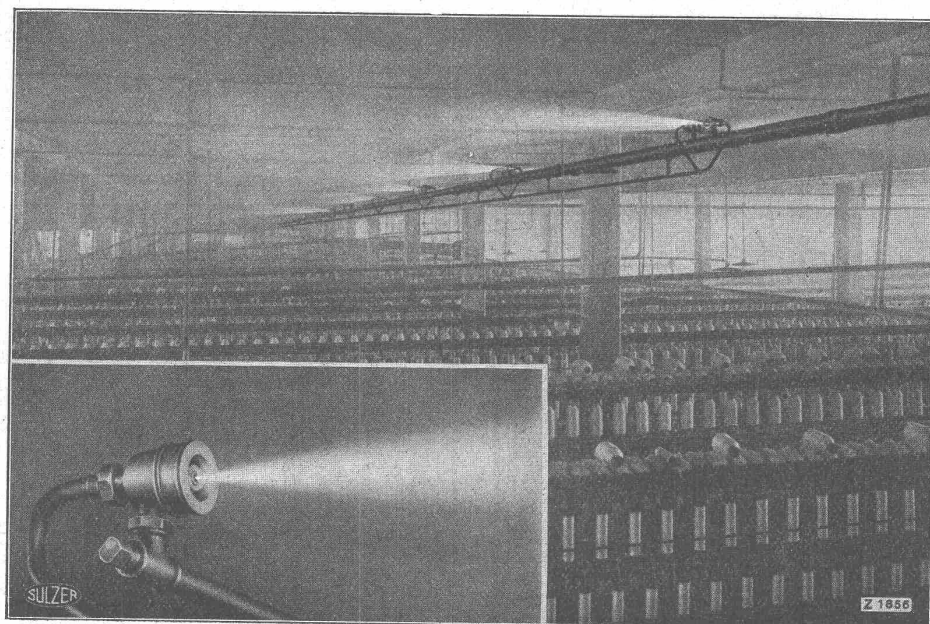
### **Nutzungsbedingungen**

Die ETH-Bibliothek ist Anbieterin der digitalisierten Zeitschriften. Sie besitzt keine Urheberrechte an den Inhalten der Zeitschriften. Die Rechte liegen in der Regel bei den Herausgebern. Die auf der Plattform e-periodica veröffentlichten Dokumente stehen für nicht-kommerzielle Zwecke in Lehre und Forschung sowie für die private Nutzung frei zur Verfügung. Einzelne Dateien oder Ausdrucke aus diesem Angebot können zusammen mit diesen Nutzungsbedingungen und den korrekten Herkunftsbezeichnungen weitergegeben werden. Das Veröffentlichen von Bildern in Print- und Online-Publikationen ist nur mit vorheriger Genehmigung der Rechteinhaber erlaubt. Die systematische Speicherung von Teilen des elektronischen Angebots auf anderen Servern bedarf ebenfalls des schriftlichen Einverständnisses der Rechteinhaber.

### **Haftungsausschluss**

Alle Angaben erfolgen ohne Gewähr für Vollständigkeit oder Richtigkeit. Es wird keine Haftung übernommen für Schäden durch die Verwendung von Informationen aus diesem Online-Angebot oder durch das Fehlen von Informationen. Dies gilt auch für Inhalte Dritter, die über dieses Angebot zugänglich sind.

# SULZER



Eine Zerstäuberdüse

## Luftbefeuchtungs-Anlagen für Textil-Fabriken

Dank ihrer feinen Regulierbarkeit, sichert eine Luftbefeuchtungs-Anlage unserer Bauart die Einhaltung eines beliebigen Feuchtigkeitsgrades in den Arbeitsälen, unabhängig von der Aussentemperatur.

GEBRÜDER SULZER, Aktiengesellschaft, WINTERTHUR, ABT. ZENTRALHEIZUNGEN

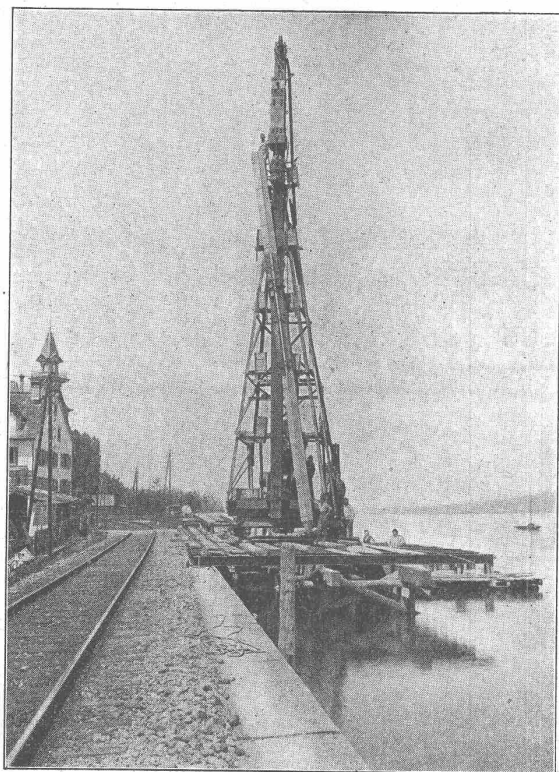
# Ed. Züblin & C<sup>ie</sup> A.-G., Zürich-Basel

Ingenieurbureau  
und Bauunternehmung

Projektierung u. Ausführung  
von Hoch- und Tiefbauten

### Spezialitäten:

Eisenbetonpfehlrammungen  
Brücken in Beton und Eisenbeton  
Silos und Lagerhäuser  
Kläranlagen System Züblin  
Wasserbauten und Foundationen  
Tiefbohrungen



Fundierung einer Ufermauer in Wädenswil  
mit 22 m langen Eisenbetonpfählen System Züblin (z. Zt. im Bau)

# FÜR DAS TECHNISCHE BUREAU

## ART. INSTITUT ORELL FÜSSLI, ZÜRICH

Uebersichtspläne, Stadt-  
 Buchdruckerei, Lithographie Clichés -Pläne, Excursions - Karten  
 Besteingerichtetes Atelier f. fotogr. Uebertragung v. Vermessungsoperafen  
 in andere Maßstäbe. — Spezialität: Direkte Kopie von Katasterplänen (Zinkdruck),  
 Verlags - Buchhandlung

Rechenmaschinen

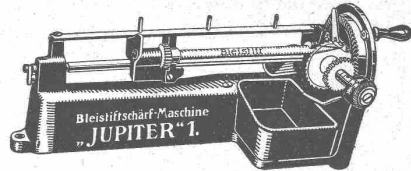
# „Millionär“ und „Madas“

für alle Rechnungsarten

Schweizer Erfindung Schweizer Fabrikat

H. W. Egli A.-G., Zürich (Schweiz).

## Jupiter Nr. 1



Unerreichbar in Leistungsfähigkeit und Dauerhaftigkeit.  
 Die bewährte Bleistift-Spitzmaschine für den Grossbetrieb.  
 Ueberall erhältlich.

General-Dépôt:

Fritz Dimmler, Zürich 8.

## Zementprüfapparate — Ersatzteile Meteorologische Instrumente der S. A. des Etablissements JULES RICHARD, PARIS.

Nivellierbarometer mit Mikrometerschraube  
 Reparatur, Justage und Aichung.

HANS METTLER, Ingenieur E. T. H., ZÜRICH 1, Trittligasse/Winkelwiese.

Feuersichere Schränke

## z. Aufbewahren v. Zeichnungen

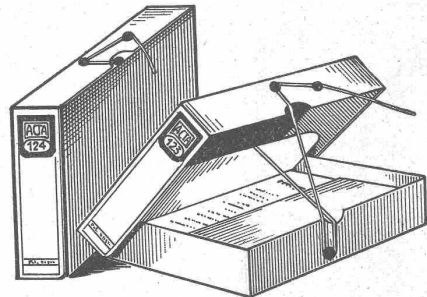
Kassenschränke, Akten- u. Bücher-  
 Schränke, Tresor-, Archiv- und  
 Bibliothek-Anlagen in Qualitäts-  
 Ausföhrung.

E. Müller's Söhne, Lenzburg.

Gegründet 1875.

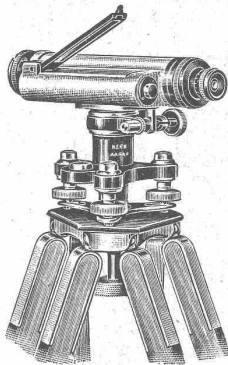
Kataloge gratis und franko.

Die Aufbewahrungsschachtel für Ihre Pläne, Skizzen,  
 Fachschriften etc. Prospekte verlangen.



Alleinfabrikant:

JAKOB ZÄHNER, Kartonnage, TROGEN



Gegründet 1819

# Kern AARAU

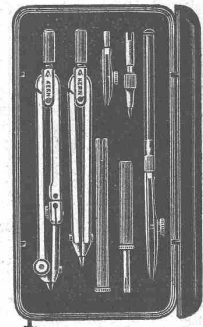
Gegründet 1819

Geodätische, topographische u. astronomische

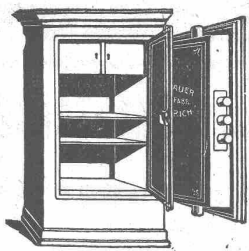
## Instrumente

## Präzisions-Reißzeuge

Kataloge gratis und franko



# FÜR DAS TECHNISCHE BUREAU



Kassenschränke  
—  
Panzer Türen  
—  
Tresor-Anlagen  
—  
Bureau möbel aus  
Stahlblech

**Bauer A.-G., Zürich 6**

Geldschrank- und Tresorbau

Gegründet 1862

Älteste und bedeutendste Spezialfabrik der Schweiz



## BELEUCHTUNGSKÖRPER



**ERNST SCHEER-HERISAU**

## Pitchpine-Rift-Riemen

beziehen Sie vorteilhaft bei

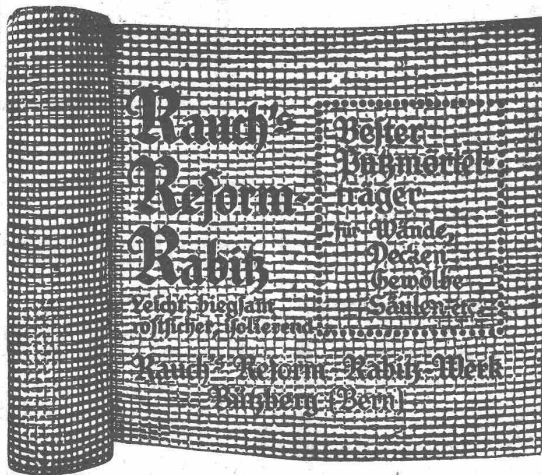


**Sägewerk Aarburg A.-G.**

Säge-, Hobel- u. Spaltwerke, Trockenanlage

**AARBURG**

Telephon Nr 28



**Rauch's Reform-Rabitz**

Verlei-Biegung  
Toscher-Belüftung

Rauch's Reform-Rabitz-Werk  
Bühlhorn (Basel)

Belten  
Balken-  
träger  
Wände  
Decken  
Gemölde  
Säulen



## Zelte für alle Zwecke

Mech. Weberei u. Blachenfabrik  
**GEISER & CIE**  
VORM. GEISER & KINDLIMANN  
EMMENAU, Hasle / Burgdorf

## Wegmann & Nottaris

Ofenfabrik

**Oberburg-Burgdorf**

## Ventilationsöfen

zur Beheizung  
von Räumen jeder Art von 50 bis 1000 m<sup>3</sup>  
Spezialöfen für Kirchen, Schulen und  
andere grosse Lokalitäten

Altbewährtes System.  
Beste Referenzen von Fachleuten, Behörden  
und Privaten.



## Gebr. Demuth

Telephon 170 **Baden** Telephon 170

Fabrik für

**Moderne Blechbearbeitung**  
**Patent. gepresste Treppen**  
**Bauschlosserei**  
**Eisenkonstruktionen**  
**Patentierete Kessel**

II. Abteilung

**Sanitäre Einrichtungen**  
**Elektrische Boyler und**  
**Zentralheizungen**






**BAC TURGI**  
Musterlager Zürich Kaspar Escher-Haus  
*Betriebssichere Handlampe*

Geben Sie Ihren Kunden Handlampen B.A.G. um sie vor Unglücksfällen zu sichern.

**KITTLÖSE GLASDÄCHER**  
System Zimmermann



**WALTHER & MÜLLER**  
• BERN •



**B. SCHNEIDER UNION-KASSENFABRIK ZÜRICH**

**Geheim - Einmauerkassen**  
**Wandtresors**  
**Kassetten**  
**Kassenschränke**

Verlangen Sie Prospekt Nr 19.



**JACOT DES COMBES & CO BIEL**  
**ZÄUNE**  
FABRIKATION & SETZEN

**Devis-**  
zugleich dienlich als Rechnungsformulare, mit oder ohne ausgespartem Kopf, deutsch und französisch, sind billigst erhältlich bei Buchdruckerei Läderach & Kästli, Bern.

**ARCHITEKTUR-KARTON-MODELLE**  
H. LANGMACK. ZÜRICH  
FORCHSTRASSE 290

**CENTRALHEIZUNGEN**  
WARMWASSER-VERSORGUNGEN ALLER SYSTEME  
TEL. CHUR 160 TEL. ZÜRICH H. 324 **JOH. MÜLLER** RÜTI (ZÜRICH) TEL. 30

**R. DIETRICH & CO A.-G., ZÜRICH**  
Fabrik mit Geleiseanschluss in Altstetten. — Telephon: Selnau 18.90  
**Grosses Lager in Maschinenölen jeder Art**  
Transformatoren-Oele — Schalter-Oele — **Consistente Fette** — **Elektromotoren-Oele** — Turbinen-Oele — Dampfzylinder-Oele — **Automobil-Oel** und **Motorwagenfett** — Wasserlösliches Bohrröl — Bodenöl — Leinöl — Bodenwichse — Schmierseife — Carbolinum etc.  
**Luffkompressoren-Oele — Kugellager-Fett**

**„DOCOFER“**  
ist die zuverlässige  
**Rostschutzfarbe**  
absolut **weiterfester, giftfreier, lichtächter** und infolge seiner grossen Ausgiebigkeit **billiger** Anstrich für Brücken, Geländer, Gasbehälter und Eisenkonstruktionen aller Art. Von den Schweizerischen Bundes-Bahnen und Behörden anerkannt.  
**ALLEINFABRIKANTEN:**  
**Haus Dold & Cie.,** Lack- u. Farben-Fabrik, Wallisellen.  
Telephon No. 84



**ERNST GÖHNER**  
**FENSTERFABRIK**  
Hallenstrasse 15/17 - ZÜRICH - Telephon H. 44.44

**Chemische Holzbeizerei**  
**J. & P. Gsell, Zürich 4**  
Krummgasse 8 — Telephon: Selnau 79.44  
Fachgemässe, exakteste und prompte Ausführung sämtlicher Beizarbeiten. Eigene Spezialitäten. Ia. Referenzen.

**Ingenieurbureau F. BOESCH**  
Nachfolger von L. Kürsteiner  
Pellkanstrasse 3 - ZÜRICH - Tel. Selnau 52.23

Projekte, Kostenberechnungen, Bauleitungen  
Expertisen und Gutachten  
für  
Hoch- und Niederdruck-Wasserkraftanlagen, Schiffahrtsanlagen  
Kanalisations- und Kläranlagen, Wasserversorgungen  
Brückenbauten etc.



**ALFRED SÉQUIN ING<sup>e</sup>**  
SEEGARTENSTR. 8 ZÜRICH 8  
**INDUSTRIEBAUTEN**  
PROJECTIERUNG & BAULEITUNG



**KOCHHERDE**  
FÜR  
**HOTELS-RESTAURANTS**  
**ANSTALTEN**  
**Ofenfabrik**  
**Sursee**  
Grösste Ofenfabrik der Schweiz  
**ERSTE REFERENZEN**

Technische  
**Photographie**  
Spezialität:  
**Architekturaufnahmen**  
Konstruktionen, Maschinen  
Zeichnungen u. Pläne  
Katalog-Aufnahmen  
**H. Wolf-Bender**  
Zürich  
16 Kappelergasse 16

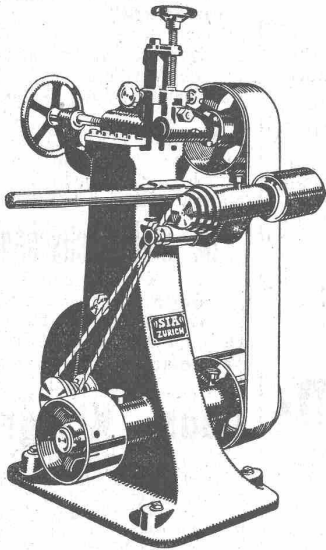
**AUSARBEITEN**  
übernimmt  
**BAUMANN-STAUD**  
HÖNGG

**ERNST DE PERROT**  
Ingenieur & Patentanwalt  
ZÜRICH 2  
PATENTE, MUSTERSCHUTZ, MARKEN  
Telephon Selnau 8523 Bleicherweg 28



**Clichés**  
Alle Zwecke  
R. Pesavento  
Società Progr. & Pubblicità  
Zürich 2 Grütlistrasse 36

*Automatische*  
**Band-Schleif-Maschine**



zum  
Schleifen  
und  
Polieren  
von  
**Röhren,  
Stangen,  
Stielen,**  
aus  
**Eisen,  
Stahl,  
Messing,  
Holz,  
Papier**  
etc.

Endlos verbundene, schlagfreie  
**Schleifbänder**  
in Papier, Tuch und Kombination.

**„SIA“**

Schweiz. Schmirgel- und Schleif-Industrie A.-G.  
Bahnhofstrasse 110 ZÜRICH Fabrik in Frauenfeld

**MANNESMANNRÖHREN-  
WERKE • DÜSSELDORF**

**TURBINENLEITUNGEN**

F. H. BRÜHNE  
DÜSSELDORF

VERTRETER FÜR DIE SCHWEIZ:  
OBERINGENIEUR ERNST DEFFNER  
ZÜRICH • FROHBURGSTR. 54



Wohnhäuser in Ziegelbrücke  
Bedachungen: Eternit-Doppeldach, kupferbraun

**Eternit Niederurnen**

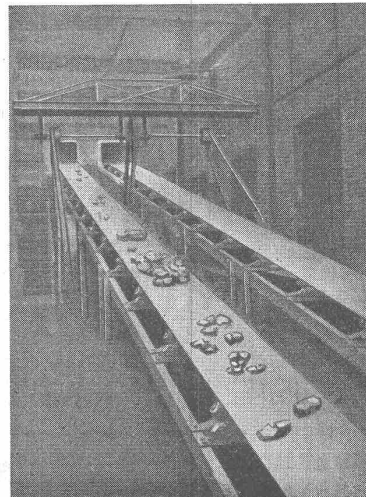
**Wasserhosen**

Pressluftschläuche . Wasserstiefel  
Innengummierte Hanfschläuche

liefern preiswert

**A. BRUNNER & Co., BASEL**  
Gummiwaren für technische Zwecke

**Förder-Anlagen**



**MEISTER & Cie.**

Rüegsau (Bern)

**TRANSPORTBÄNDER**

in allen Breiten für Kohlen, Sand, Backsteine etc.

Verlangen Sie Muster und Preise

# Patentverwertung

Die Inhaber des schweizerischen Patentes Nr. 88818 vom 14. Juni 1920, betreffend:

„**Bürstenumkehrgetriebe f. elektrische Maschinen**“, wünscht das Patent zu verkaufen, in Lizenz zu geben oder anderweitige Vereinbarungen für die Fabrikation in der Schweiz einzugehen.

Anfragen befördert **H. Kirchofer** vormals Bourry-Séquin & Co., Ingenieur- u. Patentanwaltsbureau in **Zürich 1, Löwenstr. 51.**

# Patent-Verwertung.

Der Inhaber des schweizerischen Patentes Nr. 71161 vom 3. Mai 1915, betreffend:

„**Verfahren zur Herstellung von Portlandzement**“, wünscht das Patent zu verkaufen, in Lizenz zu geben oder anderweitige Vereinbarungen für die Fabrikation in der Schweiz einzugehen.

Anfragen befördert **H. Kirchofer** vormals Bourry-Séquin & Co., Ingenieur- u. Patentanwaltsbureau in **Zürich 1, Löwenstr. 51.**

# Patent-Verwertung.

Die Inhaber des schweizerischen Patentes Nr. 91202 vom 15. Juli 1920, betreffend:

„**Schwimmer zum Betätigen von Apparaten**“, wünschen das Patent zu verkaufen, in Lizenz zu geben oder anderweitige Vereinbarungen für die Fabrikation in der Schweiz einzugehen.

Anfragen befördert **H. Kirchofer** vormals Bourry-Séquin & Co., Ingenieur- u. Patentanwaltsbureau in **Zürich 1, Löwenstr. 51.**

# Patent-Verwertung.

Die Inhaber des schweizerischen Patentes Nr. 90555 vom 3. April 1919, betreffend:

„**Karburier Vorrichtung für Explosionsmotoren**“, wünschen das Patent zu verkaufen, in Lizenz zu geben oder anderweitige Vereinbarungen für die Fabrikation in der Schweiz einzugehen.

Anfragen befördert **H. Kirchofer** vormals Bourry-Séquin & Co., Ingenieur- u. Patentanwaltsbureau in **Zürich 1, Löwenstr. 51.**

# Patent-Verwertung

Die Inhaberin des schweizerischen Patentes Nr. 84975 vom 14. Mai 1919, betreffend:

„**Regulier-Vorrichtung für hydraulische Aktionsturbinen**“, wünscht das Patent zu verkaufen, in Lizenz zu geben oder anderweitige Vereinbarungen für die Fabrikation in der Schweiz einzugeben.

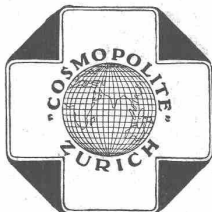
Anfragen befördert **H. Kirchofer** vormals Bourry-Séquin & Co., Ingenieur- u. Patentanwaltsbureau in **Zürich 1, Löwenstr. 51.**

# Techn. Uebersetzungen

Fr. Hausammann

## Agence „Cosmopolite“

60 Langstrasse **Zürich** Langstrasse 60



Einziges Bureau der Schweiz, dessen Organisation u. Arbeitsweise insbesondere auch auf die Ausführung von

**technischen Uebersetzungen**

eingestellt ist. — 16 bis 18 Mitarbeiter 14 verschiedener Nationen. — **1a. Referenzen.**

Telegr.-Adr.: Cosmopolite Zürich

Telephon: Selnau 39.69

**Wegen Nichtgebrauch zu verkaufen:**

Fast neuer

# Elektrischer Aufzug.

Bodenfläche 1,45 x 1,06 m, Totale Fahrhöhe 13,30 m mit automatischer Druckknopfsteuerung. Förderlast 500 kg. Vier Haltestellen. Bedienung zweiseitig. Sich zu wenden an

**Meyer & Stüdel A.-G., Uhrenfabrik, Solothurn.**

**Zu mieten, eventuell zu kaufen gesucht**

ein gut erhaltener, elektro-motorisch antriebener

# Kabelaufzug

(Luftseilbahn) für Einzellast von 500 kg brutto, bestehend aus Trageil, Zugseil und Mechanismus der Endstation. Gesamtlänge ca. 1200—1300 m.

Offerten unter Chiffre Z. Ü. 1179 befördert **Rudolf Mosse, Zürich.**

# Naturasphalt von Travers

Einziges Asphaltminen der Schweiz

Anerkannt bester Naturasphalt

Konzessionäre für die Schweiz:

**E. R. Zetter & Co.**  
in Solothurn.

Gegründet 1843

Fabrik-Marke



# AUFZÜGE für Banken Industrie

**Brief-, Speise- und Waren-Aufzüge**

mit Handbetrieb erstellt mit Garantie

**August Lerch, Mech. Schlosserei, Zürich**

Oetenbachgasse 5

# Alfr. Schmidweber's Erben

Zürich 8 — Dietikon

**Innen- und Aussendekorationen in poliertem Marmor und Granit**

Goldene Medaille Schweizer. Landes-Ausstellung Bern 1914

# Patent-Verwertung

Der Inhaber des schweizerischen Patentes Nr. 60196 vom 25. April 1912, betreffend:

„**Einrichtung zur Vermeidung der Korrosion von Oberflächenkondensatoren und andern Flüssigkeitsbehältern**“,

wünscht das Patent zu verkaufen, in Lizenz zu geben oder anderweitige Vereinbarungen für die Fabrikation in der Schweiz einzugehen.

Anfragen befördert **H. Kirchofer** vormals Bourry-Séquin & Co., Ingenieur- u. Patentanwaltsbureau in **Zürich 1, Löwenstr. 51.**

# 1a. Stahlblechschaufeln

Nr. 5, 6 und 7  
ohne Stiel zu Fr. 1.20  
mit Stiel zu Fr. 1.70

so lange Vorrat reicht

**W. Gelsler, Eisenwaren en gros Burgdorf.**

# Baus - Klärgrube (System Hoffmann)

ermöglicht die Einführung von Spülaborten ohne Erhöhung der Abfuhrkosten; Verwendung der Jauche zur Düngung von Gärten; restlose Fäkalienbeseitigung ohne Nachteil für öffentliche Gewässer.

Prospekte gratis und franko durch **E. G. STIERLIN, Ing., Kirchenfeldstr. 42, BERN.**

# Wegen Todesfall!

Eine Partie

**Baracken-Betten** spottb. abzugeben. **Wwe. Müller, Seestr. 383, Wolfshofen-Zoh.**

# Cheminée,

Mahagoni mit grossem Spiegel, preiswert abzugeben. **Zwelerstrasse 55, I. Et., Zürich 4.**

# Hausverkauf äusserst billig.

1921 neu erbautes **Geschäfts- und Wohnhaus** wird bes. Umstände halber v. Schweizer sofort verkauft. Parterre 3 Zimmer und 8 m<sup>2</sup> Lagerraum, I. Stock 4 Zimmer u. Werkstatt od. dergl. von 40 m<sup>2</sup>, II. Stock 1 Zimmer und grosser Lagerraum. Dazu Lagerhalle 60 m<sup>2</sup> u. 9 ar. Land. An zwei Strassen in Stuttgart-Zuffenhäusern, Eisenbahnstation. Wert Fr. 45000.— Preis n. **Fr. 6500.—** gegen sofort. Barzahlung. Nicht wiederkehr. Gelegenheit. Sofort beziehbar. Offert. unt. Ch. Z. G. 459 an **Rudolf Mosse, St. Gallen.**

Guteingeführtem

**Architektur - Bureau** ist Gelegenheit geboten, Architekt I. künstl. Kraft als Mitarb. (Associé) zu gewinnen. Reiche Erfahrung in Büro u. Baupl., Kommunal- u. Wohnungsbau, Konkurrenz und Innenarch. Sichere Beherrschung v. Konstr., Form u. Farbe. Guter Darsteller. Arbeitsfr., gediegener Charakter bietet Gewähr f. fruchtbringende Arbeit. Zuschriften v. Kolleg. m. aq. isit. Befähig. u. Ch. Z. R. 1120 bef. **R. Mosse, Zürich.**



## Contremaître tuilerie

Situation d'avenir est offerte à un homme de 30 à 45 ans, ayant l'habitude de diriger un nombreux personnel, **sobre, sérieux, capable et très actif, connaissant à fond la fabrication des produits céramiques employés dans la construction et notamment des tuiles, ainsi que l'entretien de machines et d'un outillage modernes**, dans une importante Tuilerie de la Suisse française.

Seules les offres de postulants ayant les qualités requises **et possédant des connaissances techniques développées** seront prises en considération.

Adresser les offres, références, prétentions et **copies de certificats** sous chiffres J. 23338 à **Publicitas Genève**.

Grösseres, schweizerisches, industrielles Unternehmen

sucht

# Maschinen-Ingenieur

für Projektierungs- und Konstruktions-Bureau sowie Betrieb, schweizerischer Nationalität, mit Hochschulbildung und längerer Konstruktionspraxis eventuell auch in der chemischen Industrie.

Offerten mit Lebenslauf, Zeugnisabschriften und Angaben über Gehaltsansprüche sowie baldigster Eintrittstermin unter Chiffre Z. P. 1081 an **Rudolf Mosse, Zürich**.

## Elektro-Konstrukteure



Kanadische Elektro-Maschinenbau Gesellschaft sucht gründlich erfahrene Konstrukteure für Gleich- und Wechselstrom-Motoren und Generatoren, sowie für Transformatorenbau. Für tüchtige Leute ausichtsreiche Dauer-Stellung. Bewerber mit einiger Kenntnis des Englischen werden bevorzugt. Offerten unter Chiffre Z. L. 1039 befördert **Rudolf Mosse, Zürich**.

## Bauführer Bautechniker

absolut zuverlässig, auch in der Ausführung schriftl. Arbeiten vertraut, wird in kleineres ländl. Architekturbureau gesucht.

Offerten mit Gehaltsanspruch und Angabe der bisherigen Tätigkeit, nebst Zeugnissen sind erben unter Chiffre Z. K. 1114 an **Rudolf Mosse, Zürich**.

## On demande: Architecte ou technicien,

disposé à s'intéresser activement entreprise sérieuse immeuble et construction à Berne. Participation garantie par immeuble. Connaissance française et allemand nécessaire.

Adresser offres sous chiffre H. 3606 Y. à **Publicitas Berne**.

## Techn. Zeitschrift in Zürich

sucht zur Aushilfe einen technisch gebildeten

**Korrektor** der neben genügender Kenntnis d. Französischen vor allem die deutsche Sprache **gründlich** beherrscht. Selbstgeschriebene Offerten unter Chiffre Z. J. 1189 an **Rudolf Mosse, Zürich**.

## Konkurrenz - Ausschreibung

über die Ausführung der elektrischen Leitungsanlagen, Telephon und Sonnerie-Installation, Schlosserarbeiten und Stoffstoren,

für den **Neubau der kantonalen Dermatologischen Klinik in Zürich.**

Die Unterlagen können im Bureau der Unterzeichneten vom 23. Mai an je vormittags eingesehen bzw. bezogen werden. **Eingabetermin 4. Juni 1923.** Näheres siehe Submissionsunterlagen. **Zürich, den 18. Mai 1923.**

Die bauleitenden Architekten:  
**Pfleghard & Häfeli,**  
Bahnhofstr. 70.

## Bau - Ausschreibung.

Die Kirchgemeinde Wil b. Rafz (Zürich) schreibt hiemit den **Neuanstrich ihres Kirchturmdaches (Schindeln), sowie die Renovierungsarbeiten an der Wetterseite des Kirchturmes**

zur freien Bewerbung aus.

Nähere Auskunft erteilt und Eingaben sind bis **7. Juni 1923** zu richten an Herrn **Dd. Angst**, Präs. der Kirchenpflege, **Wil (Zch).**

## Soumission

pour le

## Chauffage

du

## Temple de la Commune d'Yverdon.

La commune d'Yverdon ouvre un concours entre les constructeurs suisses pour l'installation du chauffage dans le Temple paroissial.

S'adresser jusqu'au 1<sup>er</sup> juin inclusivement à la Secrétairerie municipale qui enverra aux intéressés les pièces nécessaires. - La Municipalité n'ayant aucun parti pris examinera impartialement tous les systèmes qui lui seront proposés.

**Yverdon, le 19 mai 1923.**

**Municipalité d'Yverdon.**

## Zeichen-Papiere

Paus = Papiere  
Paus = Leinwand  
Zeichen = Kartons  
Millimeter-Papiere

## Lichtpaus-Papiere

Bei Anfragen bitte Artikel genau bestimmen

GEBRÜDER  
**SCHOLL**  
POSTSTRASSE 3 ZÜRICH

## TEILHABER

grosser, sehr gut beschäftigter, bestfundierter

## Bau-Unternehmung

mit langjähriger Kundschaft, im Ausland (Süden), für Hoch-, Tief-, Eisenbeton- u. Hafenbau mit eigener Rheederei u. Handels-Abteilung, welche in absehbarer Zeit in eine Aktiengesellschaft umgewandelt werden soll, ist Familienverhältnisse halber geneigt, seinen

## Anteil zu verkaufen.

Glänzende Gelegenheit für jüngern, tüchtigen Ingenieur, der evtl. Geschäftsführerposten mit erhält, sich eine finanziell und sozial hervorragende Existenz zu schaffen.

Nur Herren, welche über mindestens Fr. 100 000.— Barkapital verfügen, wollen Offerten einreichen unter O. F. 9251 Z. an **Orell Füssli-Annoucen, Zürich, Zürcherhof.**



# MASCHINENFABRIK OERLIKON

## OERLIKON

**Freiluft-  
und Halbfreiluft-Anlagen**

**Transformatoren-Stationen  
bis 130 kV**

**Apparate für Freiluft-  
Stationen**

Oelschalter

Trennschalter

Stromwandler

Spannungswandler

Drosselspulen

Schutzwiderstände

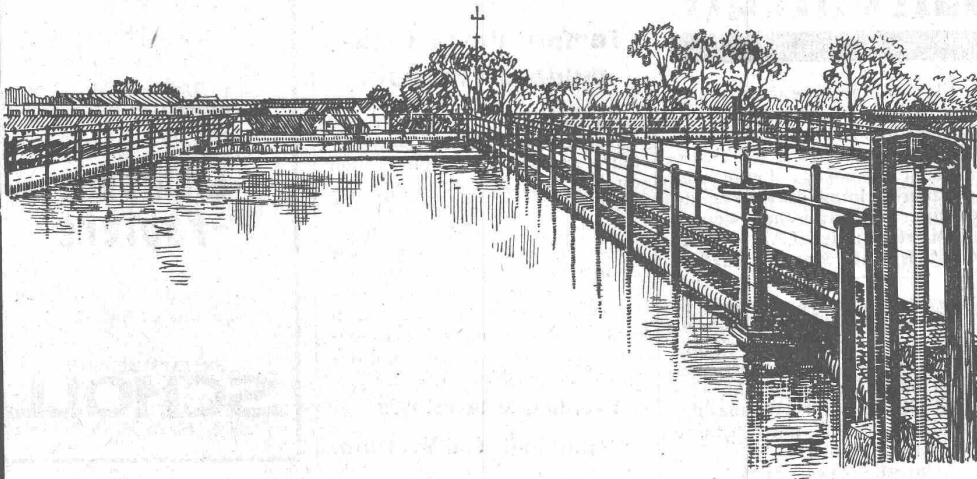
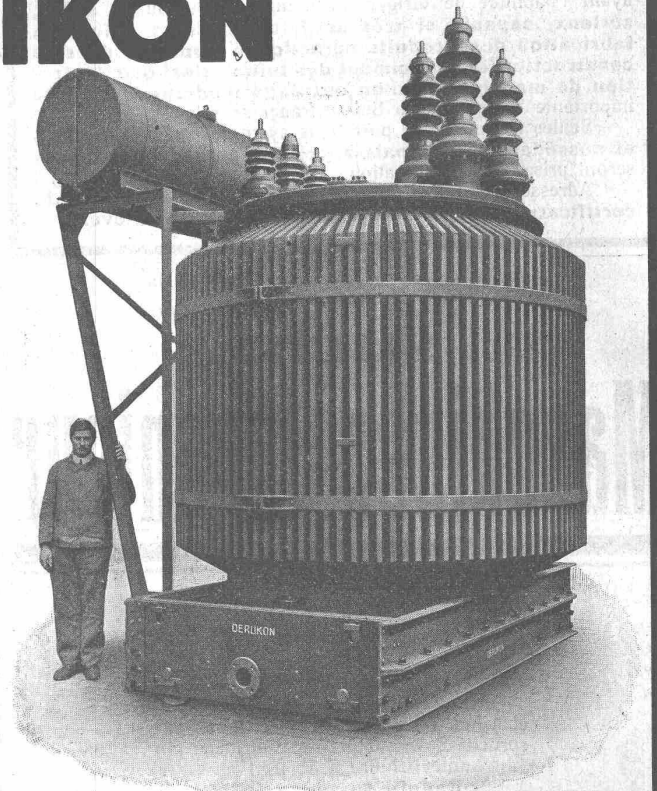
Prüfwiderstände

Hornableiter

Hornsicherungen

Stützisolatoren

Hängeisolatoren



Die stark durchgerissenen und porigen hohen Sperrmauern einer alten, grossen Kläranlage in Wimbledon bei London wurden anno 1920 **während des Wasserdruckes** mit „SIKA“ gedichtet.

Alte, poröse, rissige, undichte Terrassen werden mit dauernd elastischen, wetterfesten Anstrichen und Verkittungen gedichtet. Fabrikate und Verfahren für dauernd elastische Dichtungsbeläge.

**Kläranlage in Wimbledon bei London**

## Kasp. Winkler & Cie. - Altstetten-Zürich

Fabrikation chemisch-bautechnischer Fabrikate

Telephon: Selnau 39.63

Telegramme: „Sika“