

Objektyp: **Advertising**

Zeitschrift: **Schweizerische Bauzeitung**

Band (Jahr): **81/82 (1923)**

Heft 20

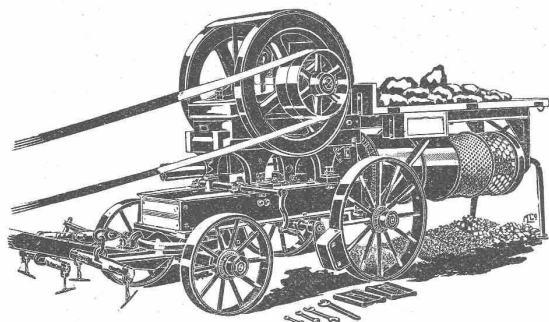
PDF erstellt am: **22.09.2024**

Nutzungsbedingungen

Die ETH-Bibliothek ist Anbieterin der digitalisierten Zeitschriften. Sie besitzt keine Urheberrechte an den Inhalten der Zeitschriften. Die Rechte liegen in der Regel bei den Herausgebern. Die auf der Plattform e-periodica veröffentlichten Dokumente stehen für nicht-kommerzielle Zwecke in Lehre und Forschung sowie für die private Nutzung frei zur Verfügung. Einzelne Dateien oder Ausdrucke aus diesem Angebot können zusammen mit diesen Nutzungsbedingungen und den korrekten Herkunftsbezeichnungen weitergegeben werden. Das Veröffentlichen von Bildern in Print- und Online-Publikationen ist nur mit vorheriger Genehmigung der Rechteinhaber erlaubt. Die systematische Speicherung von Teilen des elektronischen Angebots auf anderen Servern bedarf ebenfalls des schriftlichen Einverständnisses der Rechteinhaber.

Haftungsausschluss

Alle Angaben erfolgen ohne Gewähr für Vollständigkeit oder Richtigkeit. Es wird keine Haftung übernommen für Schäden durch die Verwendung von Informationen aus diesem Online-Angebot oder durch das Fehlen von Informationen. Dies gilt auch für Inhalte Dritter, die über dieses Angebot zugänglich sind.



Fahrbarer Steinbrecher mit Sortiertrommel

Gruben-Besitzer!

Lassen Sie sich die grossen Vorteile einer richtigen Grubenausbeutung nicht entgehen!

Komplette Steinbrechanlagen
Kies- und Sand-Wasch-
und Sortieranlagen
Kies- und Sandauflader
Transportanlagen

liefert

U. Ammann Maschinenfabrik A.-G. Langenthal

„DOCOFER“

ist die zuverlässige

Rostschutzfarbe

absolut **wetterfester, giftfreier, lichtächter** und infolge seiner grossen Ausgiebigkeit **billiger** Anstrich für Brücken, Geländer, Gasbehälter und Eisenkonstruktionen aller Art. Von den Schweizerischen Bundes-Bahnen und Behörden anerkannt.

ALLEINFABRIKANTEN:

Hans Dold & Cie., Lack- u. Farben-Fabrik, Wallisellen.
Telephon No. 81

INDUSTRIEBAUTEN

Projekte und Kostenvoranschläge für komplette Anlagen
Projekte in Spezial Konstruktionen
Gutachten und Expertisen
Bauleitung

INGENIEURBUREAU H. KNOBEL

Weinbergstrasse 53a ZÜRICH Telephon Hott. 20.48

„AIROSTYLE“
MARQUE DÉPOSÉE

NOTZ & CIE

SPRITZAPPARATE

ZUM LACKIEREN, EMAILLIEREN
DECORIEREN AUF METALL, HOLZ
PAPIER, STOFF, PORZELLAN, ETC.
FACHMÄNNISCHE BERATUNG

**Maschinen-
messer**
für alle Industrien

MARGRAFF

Klingelberg

Präzisions-Werkzeug- und Maschinenmesser-
Fabriken. Zweigniederlassung Zürich.

Telephon Nr. 24

Gegründet 1851.

GYSEL & CIE.

ASPHALTFABRIK KÄPFNACH

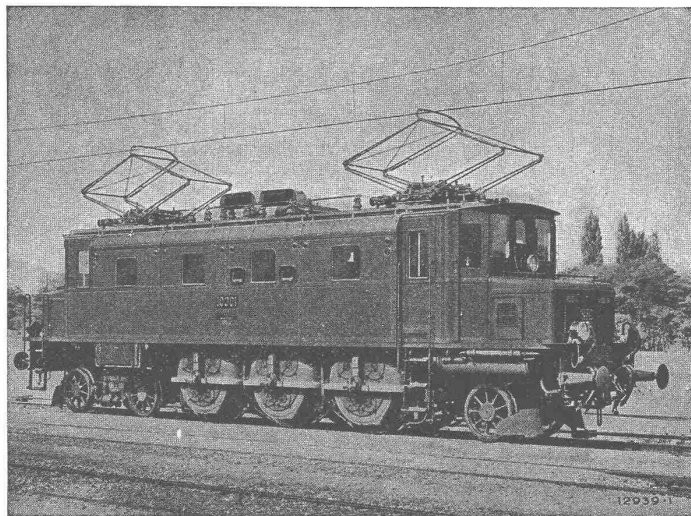
HOLZCEMENT · DACHPAPPEN · ISOLIERMITTEL

HORGEN

ASPHALT-DACHPAPPE
FALZBAUPAPPE
ASPHALT-ARBEITEN
FLACHE BEDACHUNGEN
WASSERDICHTHE ISOLIERUNGEN

Telegr.: Asphalt-Horgen

B B C



Einphasen-Schnellzuglokomotive mit Einzelachs Antrieb Bauart Brown Boveri, Type 2 C1.
für die Schweizerischen Bundesbahnen.

Elektrische Bahnen

LOKOMOTIVEN MIT EINZELACHSANTRIEB, BAUART BROWN BOVERI

Vollständige Gleichmässigkeit der Drehmomentübertragung zwischen Motor und Triebrod.

Ruhiger Gang der Lokomotive.

Geringste Zahnradabnutzung.

Geringster Bandagenverschleiss.

Leichte Zugänglichkeit von Lager,

Kollektoren und Bürstenhalter.

Hoher mechanischer Wirkungsgrad.

Leichte Seitenverstellbarkeit und Radialeinstellung der Achsen.

Geringe Abnutzung der Geleise.

Kleiner Oelverbrauch.

Geringe Unterhaltungskosten.

A. G. BROWN, BOVERI & C^{IE} BADEN (SCHWEIZ)
Verkaufsbureaux: Baden, Basel, Bern, Lausanne

E. G. Portland, Zürich

Jura-Cementfabriken, Aarau

Aargauische Portland-Cementfabrik Holderbank-Wildegg

Portland-Cementwerk Würenlingen-Siggental A.-G.

Cement- und Kalkfabriken R. Vigier A.-G.

Portland-Cementfabrik, Laufen

Schweiz. Cement-Industrie-Gesellschaft, Heerbrugg

Portland-Cementwerk Thayngen A.-G.

Cement- und Kalkwerk Liesberg A.-G.

Neue Birstaler Portland-Cementfabr. b. Liesberg A.-G.

K. Hürlimann Söhne, Brunnen

Wilhelm Brodtbeck A.-G., Liestal

Ciment Portland S. A., St. Sulpice

Société des usines de Grandchamp et de Roche

S. A. des chaux et ciments de Baulmes et Vouvy

Société des usines du Furcil, Noiraigue

empfehlen ihren

Ia. Portland-Cement.

Verkauf durch die Fabriken selbst

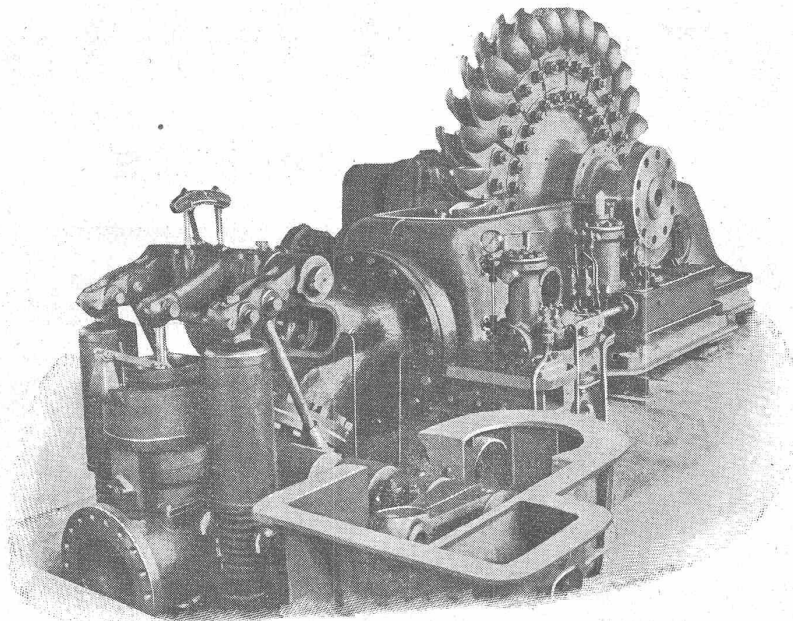
A.-G. der
Maschinenfabrik
von

Theodor Bell & Cie.

Kriens-Luzern

Gegründet 1855

Wasser-
Turbinen
Präzisions-
Regler
Komplette
hydraulische
Anlagen

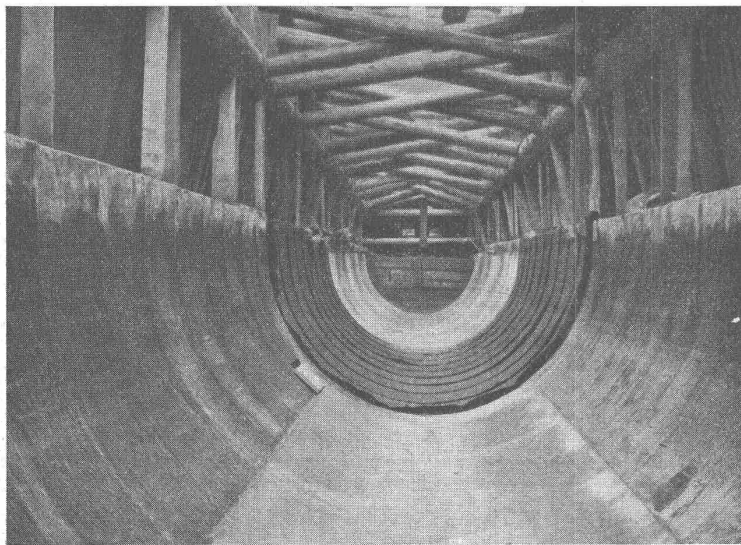


Maste
und
Tragwerke
für
elektrische
Leitungen

3 Hochdruck-Felton-Turbinen von je 17000 PS Leistung bei 720 m Gefälle und 333 Umdrehungen per Minute für das S B B Kraftwerk Barberine (Wallis) geliefert.

Asphalt-Emulsion A.-G. **Zürich** Hafnerstrasse 7

Unternehmung für Asphaltarbeiten



Mammutabdichtungen für Brücken,
Tunnels, Dächer, Terrassen, Fundamente,
Asphalt-Emulsion- und Eweol-Isolieranstriche,
Porolith-Mörtelzusatz,
Gussasphalt-Beläge.

Heberleitung Kraftwerk Klosters
Ausgeführt durch Locher & Cie., Zürich

Abdichtung mit Mammut
Ausgeführt durch Asphalt-Emulsion A.-G.
Zürich

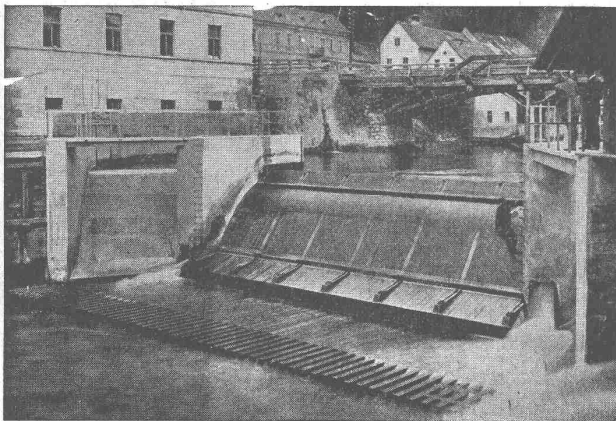
Submissions-Anzeiger

Termin	Auskunftstelle	Ort	Gegenstand
21. Mai	W. Adam	Solothurn	Verschiedene Bauarbeiten zum Lagerhaus Solothurn
22. "	K. Bürgi, Arch.	Wangen a. A. (Bern)	Sämtliche Bauarbeiten zu einem Einfamilienhaus in Oberbipp
26. "	Herm. Schumacher	Brüttelen (Bern)	Sämtliche Bauarbeiten für ein Wohnhaus mit Scheune
26. "	Brauchi & Schellenberg	Kreuzlingen	Sämtliche Bauarbeiten zur Erweiterung eines Wohn- und Geschäftshauses
31. "	Leitungsbaubureau S. B. B.	Luzern	Montage der elektrischen Fahrleitung auf der Strecke Rothenburg-Aarburg

Plan-Kopien | Lichtpaus-

aller Art | Paus- und Detail-Papiere und -Apparate.
ED. AERNI-LEUGH, BERN.

ALFR. GIESBRECHT, Spiegelfabrik, BERN Helvetiastr. 17 & 17a.



Dachwehr in der Mürz der Kabelwerke Felten & Guillaume, Bruck a. d. Mur.

Hydraul. Dachwehre

in grössten Abmessungen mühelos bedienbar, bewährt auch bei starkem Eis- u. Geschiebegang.

Automatische Saugüberfälle

einfacher Bauart, bester Wirkung, projektiert u. erstellt

Ingenieurbureau Huber & Lutz

Zürich Stampfenbachstrasse 75

Cliche's Armbruster & Söhne
für Buchdruck Ob. Säune Zürich
Tel. Hott.: 63 65

Offerten zur Ausübung von Erfindungspatenten

IMER & DE WURSTEMBERGER vormals
E. IMER-SCHNEIDER INGENIEUR GENÈVE

Die Inhaber folgender schweizerischer Patente wünschen mit schweizerischen Fabrikanten bezw. Interessenten in Verbindung zu treten und sind gerne bereit, Lizenzen zu erteilen oder die Patente zu verkaufen.

Nr. 95717 vom 16. Mai 1919, **Variable Pumps & Motors Limited in Liquidation**, auf: „Rotationsmaschine, welche entweder als Pumpe oder als Motor dienen kann“.

Nr. 60789 vom 4. April 1912, **Società Anonima Brevetti Becconi** und Zusatz **Nr. 68766** vom 4. Februar 1914, auf: „Anlage zur Bindung der ammoniakhaltigen Produkte, welche sich bei der Gärung von Düngmist und stickstoffhaltigen organischen Stoffen entwickeln“.

Nr. 94912 vom 12. Juni 1920, **Alfred Bonom**, auf: „Umkehrbare Turbine für gasförmige Fluida“.

Gefällige Offerten oder Vorschläge werden durch Herren **Imer & de Wurstemberger, vormals E. Imer-Schneider, Ingenieur-Conseil, 59, Rue du Stand, Genève**, weiterbefördert.

SIDÉROL- Dachschutz - Masse

kalt streichbar

zum Ausbessern undichter Dächer

wie Holzzement-, Blech-, Zement- und Pappe-Dächer.

Kein Abfliessen!

Kein Reißen!

ALLEIN-FABRIKANT:

WALTHER FRICK-GLASS, ALTSTETTEN-ZÜRICH

Fabrikation chemisch-bautechnischer Produkte.

Schweizer. Strassenbau-Unternehmung A. G.

Zürich
Steinwiesstrasse 40 — Telephon Hottingen 43,81

BERN
Laupenstrasse 8 — Telephon Bollwerk 54,54

Lausanne
Petit Chêne 22 — Telephon 20,28

Telegramme: „Stuag“

Grösste Spezialfirma für Strassenbeläge aller Art.

30 Dampf- und Motorwalzen, 6 Steinbrecher.

Eigene Pflastersteinbrüche und Harthotterwerke in Alpnach, Beckenried und Bouveret.

**Dachpappen-, Holzzement-
und Teerprodukte-Fabrik.**
E. Beck, Pieterlen bei Biel.

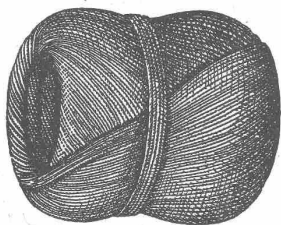
Asphalt-Isolierungen, Isolier-Asphalt
Anstrichmasse für Eisen und Beton
Teerfreie Dachpappe „Beccoid“, Röhren- u.
Muffenkitt, Teerstricke etc.

Geilinger & Co., Winterthur

Entwurf und Ausführung von
Eisenkonstruktionen jeder Art
Hochbauten, Masten, Reservoirs, Krane

Meister & Co, Rüegsau (Bern)

(Gegründet 1869)



Fabrik von Bindfaden, Seilerwaren aller Art, Roll-
laden- und Jutegurten, Treibriemen und Transportgurten
Prompte und reelle Bedienung
Verlangen Sie Muster und Preise

Chemische Holzbeizerei J. & P. Gsell, Zürich 4

Krummgasse 8 — Telephon: Selnau 79.44

Fachgemässe, exakteste und prompte Ausführung sämt-
licher Beizarbeiten. Eigene Spezialitäten. Ia. Referenzen.

Trockene Gebäude, Keller, Wohnungen etc. Patentamil.gesch. 12 Referenzen

LERINDOL

macht MÖRTEL
wasserdicht

Man verlange Prospekte!

BOSSHARD-SUTER, Kirchberg-Zürich, Telef. 103 vorm. G. BOSSHARD, Generalvertr. Blaufahnenstr. 14 ZÜRICH

GLEICHRICHTER von 0,1 — 50 KW 40 — 500 Volt

Hoher
gleichmässiger
Wirkungsgrad

1. Zum Betriebe von:

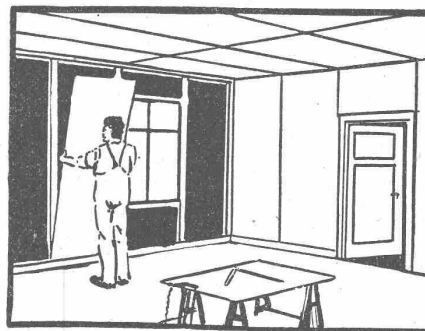
Fabrikanlagen, Krananlagen, Fahr-
stuhl-Motoren, Elektro-Magneten
aller Art, wie Lasthebemagneten,
magnetischen Spannfütern, Eisen-
separatoren, Projektionslampen,
Scheinwerfern, Röntgenapparaten
Lichtbogenschweissung

2. Zum Laden von:

Akkumulatoren, selbst-
tätige, wirtschaftlichste
Ladung von Elektro-
mobilen

Keine Wartung,
kurze Lieferfrist,
Schweizer Fabrikat

Dr. ing. B. SCHÄFER, BADEN (Schweiz)



Holzstäber ohne Rahmen

für Wände, Decken etc. Rasch und
sauber. Preisliste umgehend.

Ad. Aeschlimann, Meilen
Sperrholzplatten-Fabrik

Baumann, Koelliker & Co. A.G.

Zürich 1

Installationen jeder Art
für Verwendung elektrischen Stromes

Patent-Verwertung

Die Inhaberin des schweizerischen Patentes Nr. 84975 vom 14. Mai 1919, betreffend:

„Regulier-Vorrichtung für hydraulische Aktionsturbinen“,

wünscht das Patent zu verkaufen, in Lizenz zu geben oder anderweitige Vereinbarungen für die Fabrikation in der Schweiz einzugeben.

Anfragen befördert H. Kirchofer vormals Bourry-Séquin & Co., Ingenieur- u. Patentanwaltsbureau in Zürich 1, Löwenstr. 51.

Patentverwertung

Die Inhaber des schweizerischen Patentes Nr. 88818 vom 14. Juni 1920, betreffend:

„Bürstenumkehrtriebe f. elektrische Maschinen“,

wünschen das Patent zu verkaufen, in Lizenz zu geben oder anderweitige Vereinbarungen für die Fabrikation in der Schweiz einzugehen.

Anfragen befördert H. Kirchofer vormals Bourry-Séquin & Co., Ingenieur- u. Patentanwaltsbureau in Zürich 1, Löwenstr. 51.

Patent-Verwertung.

Die Inhaber des schweizerischen Patentes Nr. 91202 vom 15. Juli 1920, betreffend:

„Schwimmer zum Betätigen von Apparaten“,

wünschen das Patent zu verkaufen, in Lizenz zu geben oder anderweitige Vereinbarungen für die Fabrikation in der Schweiz einzugehen.

Anfragen befördert H. Kirchofer vormals Bourry-Séquin & Co., Ingenieur- u. Patentanwaltsbureau in Zürich 1, Löwenstr. 51.

Patent-Verwertung.

Die Inhaber des schweizerischen Patentes Nr. 90555 vom 3. April 1919, betreffend:

„Karburlervorrichtung für Explosionsmotoren“,

wünschen das Patent zu verkaufen, in Lizenz zu geben oder anderweitige Vereinbarungen für die Fabrikation in der Schweiz einzugehen.

Anfragen befördert H. Kirchofer vormals Bourry-Séquin & Co., Ingenieur- u. Patentanwaltsbureau in Zürich 1, Löwenstr. 51.

Patent-Verwertung.

Der Inhaber des schweizerischen Patentes Nr. 71161 vom 3. Mai 1915, betreffend:

„Verfahren zur Herstellung von Portlandzement“,

wünscht das Patent zu verkaufen, in Lizenz zu geben oder anderweitige Vereinbarungen für die Fabrikation in der Schweiz einzugehen.

Anfragen befördert H. Kirchofer vormals Bourry-Séquin & Co., Ingenieur- u. Patentanwaltsbureau in Zürich 1, Löwenstr. 51.

Elektrochemische Werke Gurnellen A.-G.

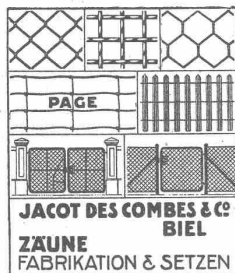
Gurnellen (Uri)

liefern

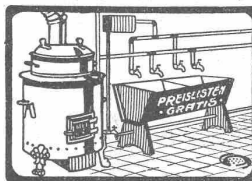
KARBID

für

Schweiss- und Beleuchtungszwecke



OFENFABRIK SURSEE



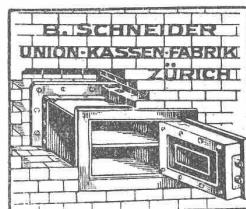
WASCHHERDE FÜR PRIVATE HOTELS ANSTALTEN WÄSCHEREIEN

PROJEKTE BERECHNUNGEN

EISEN KONSTRUKTION
KITTLÖSE GLASBEDACHUNGEN
BAU- & KUNST-SCHLOSSERARBEITEN
GEBR. TUCHSCHMID FRAUENFELD

Zu kaufen gesucht:
Schweizerische Bauzeitung

Heft Nr. 6, 7, 8. Bd. 79, Frühjahr 1922. R. Ernst, Gottfried Keller-Strasse, Winterthur.



Geheim - Einmuerkassen Wandtresors Kassetten Kassenschränke
Verlangen Sie Prospekt Nr 19.

KITTLÖSE GLASDÄCHER
System Zimmermann

WALTHER & MÜLLER - BERN -

Technische **Photographie**
Spezialität:
Architekturaufnahmen
Konstruktionen, Maschinen Zeichnungen u. Pläne Katalog-Aufnahmen
H. Wolf-Bender
Zürich
16 Kappelergasse 16

Deux dessinateurs-architectes,

ayant des connaissances approfondies d'urbanisme, **sont demandés**

pour l'étude d'un projet de cité-jardin de 170 hectares. Adresser offres, prétentions, références à Monsieur Louis Rey, Architecte de la Ville de Chauny, 57, Boulevard Malesherbes, Paris.

Tüchtiger

Bautechniker

mit einigen Jahren Praxis auf Bureau und Bau, findet Anstellung, vorderhand für einige Monate, auf Architekturbureau in ländl. Industrieort. Gefl. Angebote unter Chiffre Z. H. 1112 an

Rudolf Mosse, Zürich.

Bauführer

absolut zuverlässig, auch in der Ausführung schriftl. Arbeiten vertraut, wird in kleineres ländl. Architekturbureau gesucht.

Offerten mit Gehaltsanspruch und Angabe der bisherigen Tätigkeit, nebst Zeugnissen sind erbeten unter Chiffre Z. K. 1114 an

Rudolf Mosse, Zürich.

Junger, tüchtiger

Bautechniker

findet dauernde, selbständige Anstellung in einem Baugeschäft als

Architekt-Bauführer.

Offerten mit Lebenslauf, Zeugnisabschriften, Angabe der Gehaltsansprüche und des Eintrittstermins unter Chiffre Z. J. 1113 an

Rudolf Mosse, Zürich.

Künstlerisch befähigtem, praktisch erfahrenem **Architekten** bietet sich Gelegenheit, in gutbeschäftigtes Bureau in kl. Stadt als **Teilhaber** einzutreten.

Offerten mit Angaben über bisherige Tätigkeit befördert unter Chiffre P. 2103 F. **Publicitas A.-G. in Bern.**

Guteingeführtem Architekturbureau ist Gelegenheit geboten, Architekt l. künstl. Kraft als Mitarb. (Associé) zu gewinnen. Reiche Erfahrung in Büro u. Baupl., Kommunal- u. Wohnungsbau, Konkurrenz und Innenarch. Sichere Beherrschung v. Konstr., Form u. Farbe. Guter Darsteller. Arbeitsfr., gediegener Charakter bietet Gewähr f. fruchtbringende Arbeit. Zuschriften v. Kolleg. m. aq. Befähig. u. Ch. Z. R. 1120 bef. **R. Mosse, Zürich.**

Architekt

(Bautechniker), erfahren in Entwurf, Planbearbeitung, Berechnungen, zuverlässig und fleissig **sucht Stellung.**

Offerten unt. Chiffre Fc. 1141 T. an **Publicitas Thun.**

Zu **sofortigem** Eintritt wird ein jüngerer, tüchtiger
Ingenieur oder Tiefbau-Techniker

gesucht. Gründliche Kenntnisse und Erfahrung in der selbständigen Projektierung und Leitung von Strassen-, Brücken- und Wasserbauten Bedingung.

Gleichen Ortes wird ein

Techniker

für Bureauarbeiten, Buchhaltung und Magazinkontrolle gesucht.

Offerten mit Zeugnissen und Gehaltsansprüchen unter Chiffre Z. B. 1106 an **Rudolf Mosse, Zürich.**

Contremaître tuilerie

Situation d'avenir est offerte à un homme de 30 à 45 ans, ayant l'habitude de diriger un nombreux personnel, **sobre, sérieux, capable et très actif, connaissant à fond la fabrication des produits céramiques employés dans la construction et notamment des tuiles, ainsi que l'entretien de machines et d'un outillage modernes**, dans une importante Tuilerie de la Suisse française.

Seules les offres de postulants ayant les qualités requises et possédant des connaissances techniques développées seront prises en considération.

Adresser les offres, références, prétentions et copies de certificats sous chiffres J. 23338 à **Publiotas Genève.**

TEILHABER

grosser, sehr gut beschäftigter, bestfundierter

Bau-Unternehmung

mit langjähriger Kundschaft, im Ausland (Süden), für Hoch-, Tief-, Eisenbeton- u. Hafenbau mit eigener Rheederei u. Handels-Abteilung, welche in absehbarer Zeit in eine Aktiengesellschaft umgewandelt werden soll, ist Familienverhältnisse halber geneigt, seinen

Anteil zu verkaufen.

Glänzende Gelegenheit für jüngern, tüchtigen Ingenieur, der evtl. Geschäftsführerposten mit erhält, sich eine finanziell und sozial hervorragende Existenz zu schaffen.

Nur Herren, welche über mindestens Fr. 100 000.— Barkapital verfügen, wollen Offerten einreichen unter O. F. 9251 Z. an **Orell Füssli-Annoncen, Zürich, Zürcherhof.**

Grösseres, schweizerisches, industrielles Unternehmen

sucht

Maschinen-Ingenieur

für Projektierungs- und Konstruktions-Bureau sowie Betrieb, schweizerischer Nationalität, mit Hochschulbildung und längerer Konstruktionspraxis eventuell auch in der chemischen Industrie.

Offerten mit Lebenslauf, Zeugnisabschriften und Angaben über Gehaltsansprüche sowie baldigster Eintrittstermin unter Chiffre Z. P. 1081 an **Rudolf Mosse, Zürich.**

Wegen Nichtgebrauch zu verkaufen:

Fast neuer

Elektrischer Aufzug.

Bodenfläche 1,45 × 1,06 m, Totale Fahrhöhe 13,30 m mit automatischer Druckknopfsteuerung. Förderlast 500 kg. Vier Haltestellen. Bedienung zweiseitig. Sich zu wenden an

Meyer & Stüdel A.-G., Uhrenfabrik, Solothurn.

GESUCHT für die Hochbauabteilung einer Bauunternehmung, als Stütze d. Prinzipals, tücht. u. selbständ.

Bauführer

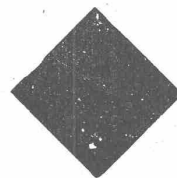
vertraut mit den Verhältnissen auf dem Platz Zürich, technisch gebildet, speziell ausgerüstet mit reichen, praktischen Erfahrungen u. ausgesprochener Befähigung zur Organisation v. Bauausführungen. Gewandt in Kalkulation und der einschlägigen, technisch. Korrespondenz, sowie im Umgang mit Bauherrschaft u. Behörden, wie auch mit den Arbeitern.

Es wollen sich für diese Stelle nur solche Bewerber melden, welche sich über mindestens 10—15 jährige praktische Tätigkeit in Bauunternehmungen ausweisen können.

Selbstgeschriebene Offerten in Handschrift m. Angabe der Gehaltsansprüche, des Eintrittstermines u. Beilage von Zeugnisabschriften und Photographie unter Chiffre Z. F. 901 befördert

Rudolf Mosse, Zürich.

Elektro - Konstrukteure



Kanadische Elektro-Maschinenbau Gesellschaft sucht gründlich erfahrene Konstrukteure für Gleich- und Wechselstrom-Motoren und Generatoren, sowie für Transformatorbau. Für tüchtige Leute aussichtsreiche Dauer-Stellung. Bewerber mit einiger Kenntnis des Englischen werden bevorzugt. Offerten unter Chiffre Z. L. 1039 befördert **Rudolf Mosse, Zürich.**

OFFERTEN

zur Verwertung von Erfindungspatenten

Die Inhaber folgender schweizer. Patente wünschen mit schweizer. Fabrikanten, bezw. Interessenten in Verbindung zu treten und sind gerne bereit, Lizenzen zu erteilen oder die Patente zu verkaufen:

- No. 88526 vom 5. März 1920, auf: **Poignée de récipient.**
- No. 83303 vom 23. April 1919, auf: **Verfahren zur Herstellung von Methylalkohol aus Alkylformiaten.**
- No. 71170 vom 3. Juni 1914, auf: **Appareil à faire du café.**
- No. 84671 vom 17. April 1919, auf: **Giunto mobile a corone dentate con terzo pezzo espanso di chinsura per contenere il lubrificante.**
- No. 61409 vom 3. Juni 1912, auf: **Machine à casser les morceaux de sucre bruts, et à mettre en boîtes les morceaux résultants du corraissage.**
- No. 91721 vom 20. März 1920, auf: **Procédé pour la fabrication d'un filament métallique.**
- No. 87693 vom 10. Mai 1920, auf: **Selbsttätige Nachstell-einrichtung an Bremsgestängen an Eisenbahnfahrzeugen.**
- No. 88269 vom 14. Mai 1920, auf: **Kesselspelsewässervorwärmer mit geraden Röhren, insbesondere für Lokomotiven.**
- No. 94780 vom 2. Juni 1920, auf: **Tableau plastique lumineux.**

Gefällige Offerten oder Vorschläge werden durch Herren **NAEGELI & C^o, Patentanwaltsbureau, Waghausegasse 1, in BERN,** weiterbefördert.

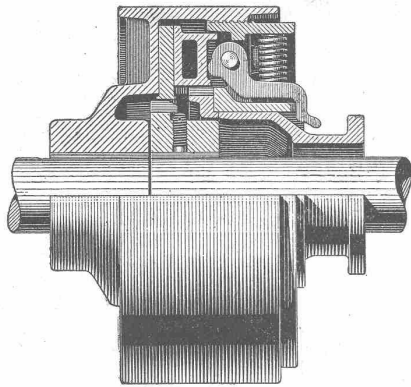
Emil Steiner Maschinen-Handlung Wiedikon-Zürich

Birmensdorferstrasse 88

Zu verkaufen: Stets grosser Vorrat an gebrauchten **Reservoirs, Transmissionen, Maschinen** aller Art, sowie **Ankauf kompl. Fabrikeinrichtungen, Eisen und Metalle** zu höchsten Preisen.



GESELLSCHAFT DER LUDW. VON ROLL'SCHEN EISENWERKE
 · FILIALE: **EISENWERK CLUS** KT. SOLOTHURN ·



Bann-Kupplung, Typ NN,
 zur Verbindung zweier Wellen

BENN-KUPPLUNG

Patentiert in allen Industriestaaten.
 Durch langjährige Erfahrungen vervollkommnete Reibungskupplung.
 Vollständig geschlossen. Reibungsflächen scheibenförmig.
 Keine vorstehenden Teile.
 Zum Ein- oder Ausrücken bei jeder Kraft und Geschwindigkeit während des Betriebes

TRANSMISSIONEN

Komplette Anlagen für alle Industriezweige.

Patent-LENIX-Getriebe.

Ausführungsrecht für die Schweiz.

Schweiz. Sprengstoff A.-G. Cheddite u. Dynamit

Telephon Nr. 1.82

Bureau: LIESTAL

Telegr.-Adr.: Cheddite Liestal

Fabriken in Isleten (Kanton Uri) und Liestal

liefert zu günstigen Bedingungen

Gelatine Telsit stärkster Sicherheitssprengstoff

Cheddite und Gelatine Cheddite geeignetste Sicherheitssprengstoffe für Steinbrüche

Dynamite und Sprenggelatine

sowie

prima kupferne Sprengkapseln, Zündschnüre und Kapselzangen.

GENÈVE

SUISSE

ATELIERS DES CHARMILLES S.A.

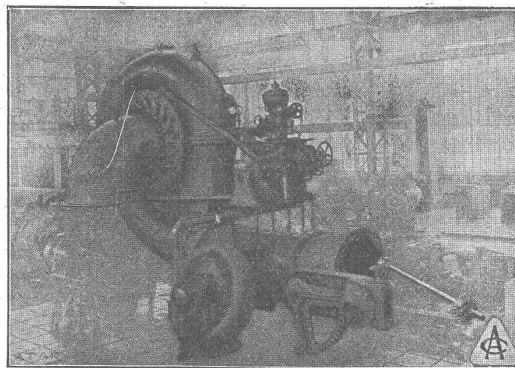
109, ROUTE DE LYON
 IMMEUBLES DE L'ANCIENNE Sté AME PICCARD, PICTET & Cie

**TURBINES
 HYDRAULIQUES
 & RÉGULATEURS**

BREVETÉS
 Licences de brevets PICCARD, PICTET & Cie.

CONSTRUCTIONS MÉCANIQUES

**FONDERIE
 DE FER & DE BRONZE**



Installation de Las Juntas, Mexique, Turbine Francis
 4800 HP

**LICENCIÉS
 & AGENTS GÉNÉRAUX:**
 G^{de} BRETAGNE, DOMINIONS & COLONIES
 ANGLAISES
 VICKERS LIMITED, LONDRES
 HOLLANDE & COLONIES NEERLANDAISES
 M^{rs} STORK FRÈRES à HENGELO (e.) HOLLANDE
 ESPAGNE
 M^r SEVERIANO GONI, Ing., Lealtad, 11, MADRID
 BELGIQUE
 M^r JULES DEFAYS, Ing., 24, Av. de l'Hippodrome, Bruxelles