

Objektyp: **Advertising**

Zeitschrift: **Schweizerische Bauzeitung**

Band (Jahr): **81/82 (1923)**

Heft 19

PDF erstellt am: **19.09.2024**

### **Nutzungsbedingungen**

Die ETH-Bibliothek ist Anbieterin der digitalisierten Zeitschriften. Sie besitzt keine Urheberrechte an den Inhalten der Zeitschriften. Die Rechte liegen in der Regel bei den Herausgebern. Die auf der Plattform e-periodica veröffentlichten Dokumente stehen für nicht-kommerzielle Zwecke in Lehre und Forschung sowie für die private Nutzung frei zur Verfügung. Einzelne Dateien oder Ausdrucke aus diesem Angebot können zusammen mit diesen Nutzungsbedingungen und den korrekten Herkunftsbezeichnungen weitergegeben werden. Das Veröffentlichen von Bildern in Print- und Online-Publikationen ist nur mit vorheriger Genehmigung der Rechteinhaber erlaubt. Die systematische Speicherung von Teilen des elektronischen Angebots auf anderen Servern bedarf ebenfalls des schriftlichen Einverständnisses der Rechteinhaber.

### **Haftungsausschluss**

Alle Angaben erfolgen ohne Gewähr für Vollständigkeit oder Richtigkeit. Es wird keine Haftung übernommen für Schäden durch die Verwendung von Informationen aus diesem Online-Angebot oder durch das Fehlen von Informationen. Dies gilt auch für Inhalte Dritter, die über dieses Angebot zugänglich sind.

# Eisenkonstruktionen

Brücken, Hochbauten, Maste, Reservoirs, Krane, Stauwehre, Blecharbeiten etc.

**Wartmann, Vallette & Cie., Brugg** (Filiale in Gant)

## Arca-Regler

regulieren selbständig bei höchster Präzision, grösster Betriebssicherheit und geringster Wartung

**Dampf-, Gas- und Wasser-Druck**  
**Temperatur**  
**Feuchtigkeit**  
**Spez. Gewicht**  
**Wasserstand**  
**Elektr. Stromverbrauch**  
**Umdrehungen etc. etc.**

und sind in sämtlichen Industrien unentbehrlich.

**Ingenieur-Bureau**  
**FRICK, KIHM & FRICKER**  
 INGENIEURE  
 Tiefenhöfe 11 **ZÜRICH 1** Tel. S. 23.83

## Ingenieurbureau F. Boesch

Nachfolger von L. Kürsteiner

Palikanstrasse 3 - Zürich - Tel. Selnau 52.23

**Projekte, Kosten-Berechnungen, Bauleitungen und Gutachten**

für

**Hoch- u. Niederdruck-Wasserkraftanlagen**

**Schiffahrtsanlagen**

**Kanalisations- und Kläranlagen**

**Wasserversorgungen, Brückenbauten etc.**

## MARTI & Cie.

Landesplattenberg, ENGI-Glarus

**Dachschiefer**

in allen Sorten. Rohe und geschliffene

**Schieferplatten**

für alle Bauzwecke

**Fensterimsen, Plissoiranlagen, Tischplatten, Ofen-Unterlags- und Deckplatten, Anschreib- und Schulwandtafeln**

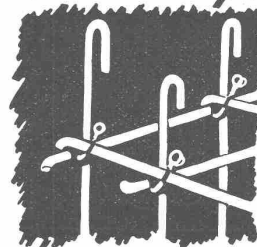


**ERNST GÖHNER**

**FENSTERFABRIK**

Hallenstrasse 15/17 - ZÜRICH - Telefon H. 44.44

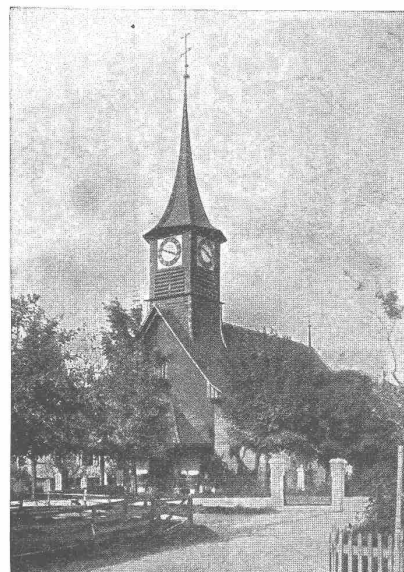
*Drabt-  
binder zur*



*Verbindung  
von*

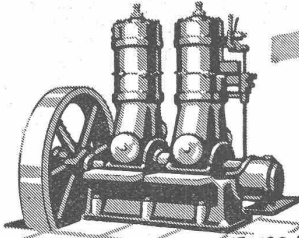
**BETONEISEN**

SCHWEIZERISCHE  
 NAGELFABRIK A-G  
 GRÜZE - WINTERTHUR



**Eternit  
Niederurnen**

Kirche  
 in Moosseedorf  
 Helm, Ziiferblatt-  
 wände u. äussere  
 Wandverkleidung  
 in Eternit-Doppel-  
 deckung, kupfer-  
 braun



15-100 PSe

Vereinfachte Sulzer-Dieselmotoren für stationäre Zwecke und für Schiffsantrieb mittels Wendegetriebe, in 1 bis 4 Zylinderausführung.

Betriebsstoffe: billige Rohöle.

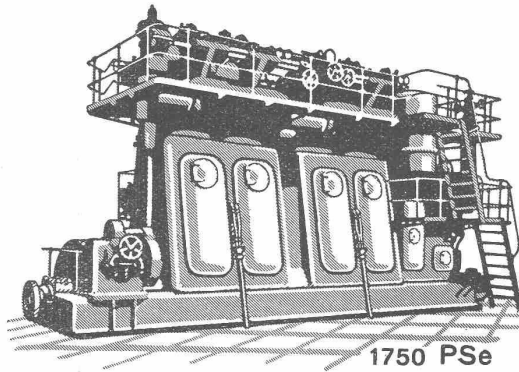
# SULZER

## DIESELMOTOREN

GEBRÜDER SULZER, AKTIENGESELLSCHAFT  
WINTERTHUR

Direkt umsteuerbare Sulzer-Zweizylinder-Schiffsmotoren von 100 bis 6.00 PSe Einzelleistung, für Schlepper, Personenboote und grösste Fracht- und Passagierschiffe. — Sofortige Betriebsbereitschaft; höchste Oekonomie; einfache Bedienung.

Betriebsstoffe: billige Rohöle

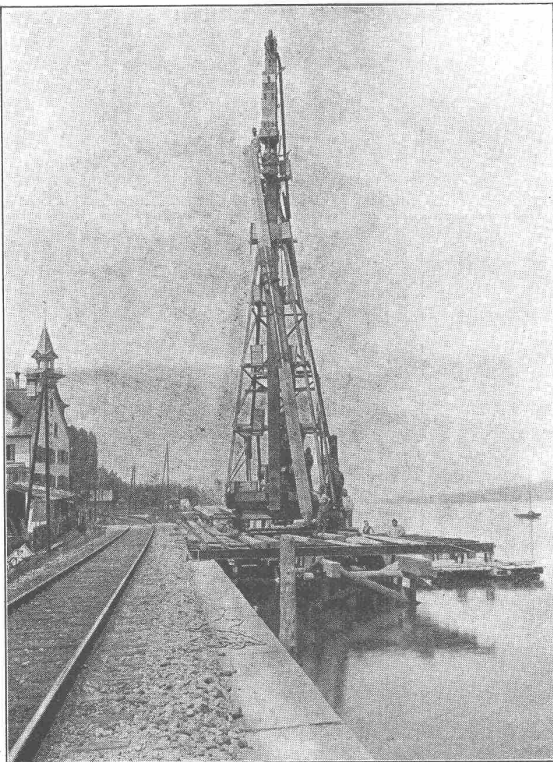


1750 PSe

# Ed. Züblin & C<sup>ie</sup> A.-G., Zürich-Basel

Ingenieurbureau  
und Bauunternehmung

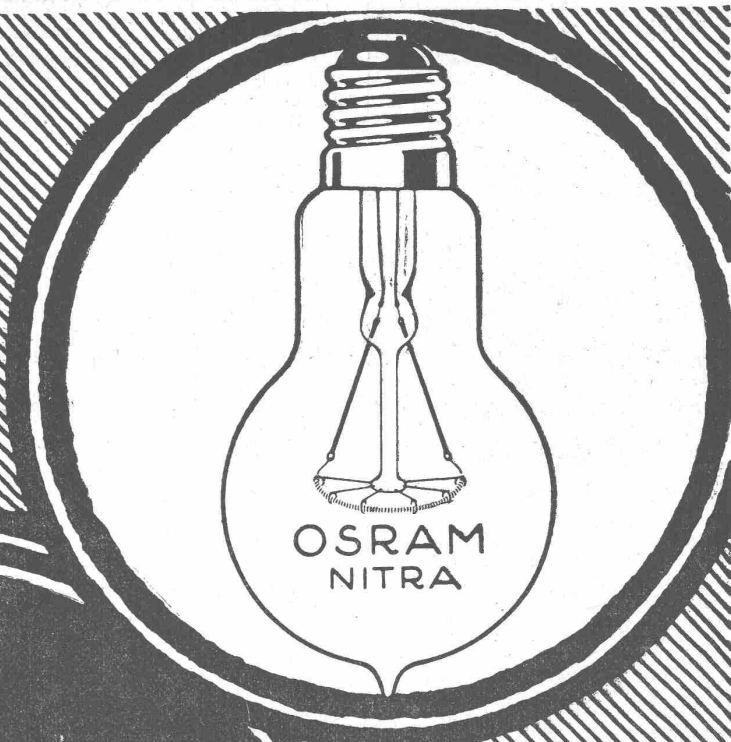
Projektierung u. Ausführung  
von Hoch- und Tiefbauten



**Fundierung einer Ufermauer in Wädenswil**  
mit 22 m langen Eisenbetonpfählen System Züblin (z. Zt. im Bau)

### Spezialitäten:

Eisenbetonpfahlrammungen  
Brücken in Beton und Eisenbeton  
Silos und Lagerhäuser  
Kläranlagen-System Züblin  
Wasserbauten und Foundationen  
Tiefbohrungen



OSRAM  
NITRA

**OSRAM  
NITRA**

*Das  
sonnenklare  
weiße  
Licht*

OSRAM  
A.G.  
ZÜRICH



### Submissions-Anzeiger

Termin	Auskunftstelle	Ort	Gegenstand
19. Mai	Leitungsbaubureau S. B. B.	Zürich	Eisenkonstruktion. f. d. elektr. Fahrleitung Thalwil-Richterswil u. Zürich-Olten
19. "	F. Greub	Kleindietwil	Renovationsarbeiten am Kirchturm in Rohrbach (Bern)
20. "	Oberingenieur S. B. B.	Lucern	Erdarbeiten (1500 m³) und Maurerarbeiten (535 m³) auf der Station Biasca
24. "	Baubureau Sihlfeldstr. 171	Zürich	Sämtliche Bauarbeiten für das neue Kirchgemeindehaus Aussersihl
25. "	Kantonsrat Brunner	Klein-Lützel (Sol.)	Gypserarbeiten zum Kirchenbau
31. "	A.-G. Kraftwerk Wägital	Zürich	Bauarb. f. d. Seestrasse Innertal (Teilst. Km 3,98-6,05 inkl. 5kl. Eisenbetonbrücken)

Geodätische Arbeiten jeder Art und Zweckbestimmung im In- und Ausland

## Vermessungen



**K. LIECHTI, DIETIKON (Zürich)**  
Ingr. und Vermessungsbureau, Teleph. N. 82

## Luzyf-Imprägnierungs-Wichse

kein Ölprodukt, in allen Farben. — Hygienisch anerkannt von ersten Architekten als das beste für Tannenböden.  
Fabrikant: HESS, Chem. Produkte, ZÜRICH, Sihlstrasse 47.

### O. Meyer & Cie., Solothurn

Maschinenfabrik für

## Francis-Turbinen

Pelton-turbine  
Spiral-turbine  
Hochdruck-turbinen



Einlauf      Ablauf

für elektrische Beleuchtungen.

#### Turbinen-Anlagen v. uns in letzter Zeit ausgeführt:

Burrus, Tabakfabrik Boncourt. Schwarz-Weberei Bellach. Schild frères, Grenchen. Tuchfabrik Langendorf. Gerber, Gerberei Langnau. Girard frères, Grenchen. Elektra Ramiswil.

In folgenden Sägen Bohrer, Laufen. Henzi, Attisholz. Greder, Münster. Burgheer, Moos-Wikon. Gauch, Bettwil. Burkart, Matzendorf. Jermann, Zwingen.

In folgenden Mühlen: Schneider, Bätterkinden. Gemeinde St-Blaise. Vallat, Beurnevésin. Schwarb, Eiken. Sallin, Villaz St-Pierre. Häfelfinger, Diegten. Gerber, Biglen.

## Rauschenbach

Moderne  
Holzbearbeitungs-  
Maschinen



**MRS**

Verlangen Sie  
Kataloge und Prospekte!  
Ingenieurbesuch kostenlos

Maschinenfabrik Rauschenbach  
A.-G., Schaffhausen

Hochleistungs-  
Vollgatter Modell VB.

## Stuhl-, Tisch- und Kleinmöbel-Fabrik

### Dietiker & Co., Stein a. Rh.

Gegründet 1873      Telephon 36      Telegr.-Adr.: Sesselfabrik Steinrhein

Vorteilhafteste Bezugsquelle  
für gesägte, einfache und moderne Haus- und Wirtschaftsstühle, sowie  
Zimmer- und Auszugtische

Lieferung nur an Wiederverkäufer      Kataloge und Preisliste zu Diensten




# Eisenwerk-Aktiengesellschaft Bosshard & Cie., Näfels

---

**Abteilung: Eisen-Konstruktionen:**  
Brücken - Hochbauten - Reservoirs - Maste - etc. - etc.

**Abteilung: Maschinen-Fabrik:**  
Schleusen- u. Wehranlagen - Baumaschinen - Steinbrecher  
Krane aller Systeme - Mechanische Förder-Anlagen - Spezialität: Stahlband-Transportanlagen

## Geschäfts-Eröffnung und -Empfehlung

Den H. H. Architekten und Baumeistern zeige ich hiermit an, dass ich mit 1. Mai unter der Firma

**HEINRICH GUTKNECHT**  
INGENIEUR

**Zentralheizungs-Fabrik**

**ZÜRICH 8**  
Dufourstrasse 201

ein Spezial-Geschäft für Erstellung von Central-Heizungen und andern wärmetechnischen Anlagen eröffnet habe.

Ich empfehle mich für alle in dieses Fach einschlagenden Arbeiten, Neuanlagen und Reparaturen, und ich werde stets bestrebt sein, die mir übertragenen Arbeiten zur vollen Zufriedenheit meiner verehrl. Kundschaft auszuführen.

Mit vorzüglicher Hochachtung

**Heinrich Gutknecht.**

## Schweiz. Seil - Industrie

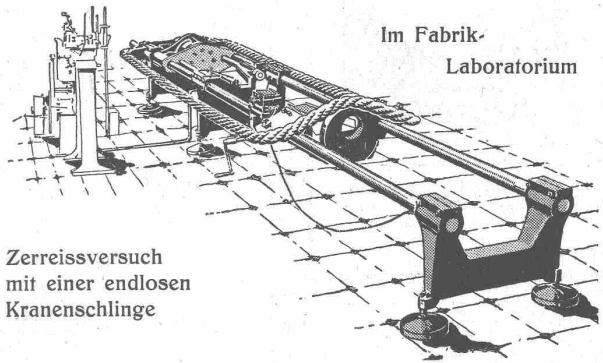
vormals C. Oechslin zum Mandelbaum

**Schaffhausen**

Telephon 242

Gegründet 1839

Telegr.: Corda



Im Fabrik-  
Laboratorium

ZerreiBversuch  
mit einer endlosen  
Kranenschlinge

## Drahtseile

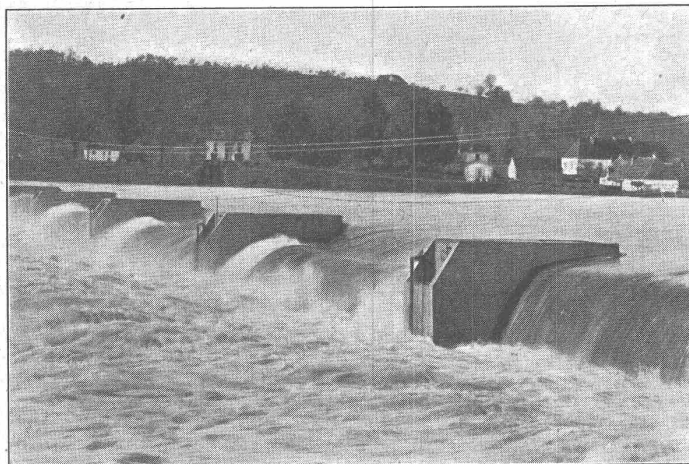
**Hanfseile, Seilerwaren**

Genf 1896 Goldene Medaillen Bern 1914

## Selbstfätiger Hochwasserschutz

bei Wehranlagen und Talsperren. Selbstfätige Wasserspiegel- und Abflussregulierung an bestehenden und Neuanlagen.

**Selbstfätige und von Hand bedienbare Wehrkonstruktionen.**



Ausgeföhrt und im Bau über  
2500 Meter Wehrbreite für  
zirka 22500 m<sup>3</sup>/sek Regulier-  
fätigkeit.

Illustrierter Katalog, Projekte  
und Kostenanschläge.

**Stauwerke A.-G., St. Peterstrasse 15, Zürich 1**



# ALFR. GIESBRECHT, Spiegelfabrik, BERN Helvetiastr. 17 & 17a.




**BAC TURGI**  
Musterlager Zürich Kaspar-Escher-Haus  
*Betriebssichere Handlampe*

Geben Sie Ihren Kunden Handlampen B.A.G. um sie vor Unglücksfällen zu sichern.

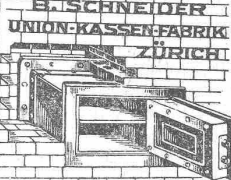


**JACOT DES COMBES & CO**  
ZAUNE  
FABRIKATION & SETZEN

**KITTLOSE GLASDÄCHER**  
System Zimmermann



**WALTHER & MÜLLER**  
BERN



**E. SCHNEIDER**  
UNION-KASSEN-FABRIK  
ZÜRICH

**Geheim - Einmuerkassen**  
**Wandtresors**  
**Kassetten**  
**Kassenschranke**  
Verlangen Sie Prospekt Nr 19.

**Löffelbagger**  
zu kaufen oder zu mieten gesucht.  
Löffelinhalt 1 bis 1 1/2 m³. Löffel mit gesteuerter Bodenklappe. Antrieb m. Dampf od. elektrisch. Event. Mietdauer zwei Jahre. Offerten unt. Chiffre Z. Z. 1047 an Rudolf Mosse, Zürich.

**Gesucht zum sofortigen Eintritt, junger, energischer Architekt od. Bautechniker**  
zuverlässig und gut bewandert in der Anfertigung von Werkplänen und Vorausmassen, mit guter Kenntnis in Bauleitung und Abrechnung auf Architekturbureau in Zürich. Offerten unter Chiffre Z. S. 1072 an Rudolf Mosse, Zürich.



**Gebr. Demuth**  
Telephon 170 **Baden** Telephon 170

Fabrik für  
**Moderne Blechbearbeitung**  
**Patent. gepresste Treppen**  
**Bauschlosserei**  
**Eisenkonstruktionen**  
**Patentierete Kessel**

II. Abteilung  
**Sanitäre Einrichtungen**  
**Elektrische Boyler und**  
**Zentralheizungen**

**Deux dessinateurs-architectes,**  
ayant des connaissances approfondies d'urbanisme,  
**sont demandés**  
pour l'étude d'un projet de cité-jardin de 170 hectares. Adresser offres, prétentions, références à Monsieur Louis Rey, Architecte de la Ville de Chauny, 57, Boulevard Malesherbes, Paris.

**Benzin-Lokomotive**  
zu kaufen oder zu mieten gesucht.

Spurweite 60 cm, Leistung 12 bis 14 P. S. Offerten mit Angabe der Zugkraft bei Steigungen von 0 bis 4% unter Chiffre Z. B. 1068 beförd. Rudolf Mosse, Zürich.

Unterzeichneter bindet die **Bauzeitung** zu mässigen Preisen ein:  
Halbleinwandbd. m. Titel Fr. 6.80  
ohne Titel Fr. 5.50  
Halbjahrbände mit Titel Fr. 5.80  
ohne Titel Fr. 4.50  
Im weitern empfiehlt er sich für gewöhnl. wie für bessere Bucheinbände und zur Anfertigung von **Mappen** bestens.  
Buchbinderei Alf. Escher jr., Zürich 7 Schmelzbergstr. 57, Tel. Hott. 4928 Arbeit wird auf Karte abgeholt.

**ERNST DE PERROT**  
Ingenieur & Patentanwalt  
ZÜRICH 2  
PATENTE, MUSTERSCHUTZ, MARKEN  
Telephon Selnau 8623 Bleicherweg 28

**Gesucht Ein tüchtiger Ingenieur**  
als Loosbauführer mit besonderen Erfahrungen im Bau von Stollen (Praxis b. Unternehmer), Alter 30-45 Jahre.

Ein tüchtiger **Tiefbautechniker**  
ebenfalls f. Stollenbau mit entsprechenden speziellen Bauverfahren, Alter 25-40 Jahre. Eintritt bald erwünscht, im Uebrigen nach Vereinbarung.  
Gefl. Offerten mit nähern Angaben über bisherige Tätigkeit, frühesten Eintrittstermin, Gehaltsansprüche u. Beilage von Photo unter Chiffre Z. D. 1051 beförd. Rudolf Mosse, Zürich.



**ARCHITEKTUR-KARTON-MODELLE**  
H. LANGMACK, ZÜRICH  
FORCHSTRASSE 290

Zu kaufen gesucht:  
**Auf Abbruch**  
zwei Schuppen von 180 bzw. 100 m² Rauminhalt, ein- oder zweistöckig. Billigste Preisangebote an die Konservenfabrik A.-G. Wallisellen, Schwarzackerstrasse 374, Wallisellen.

**Dipl. Tiefbau-Techniker,** m. mehrjährig. Bureau- u. Baupraxis, in allen Teilen selbständig, sucht Stelle. Prima Zeugnisse u. Referenzen zu Diensten. Gefl. Offert. u. Chiff. Z. F. 1015 beförd. Rudolf Mosse, Zürich.

**Absolvent**  
einer deutschen staatlichen Bauwerkschule sucht Stellung als **Hochbau-Techniker,** evtl. **Bauführer.** Beschäftigung im Aussendienst erwünscht, da tüchtiger Praktiker. Offerten unt. S. 3573 an d. Anzeigen-Vermittl. J. D. Küster, Nachf., Blefeld.

**Diplom. Elektro-Techniker**  
(Schweizer), z. Z. in selbständig. Stellung, wünscht sich gelegentlich ins Ausland, event. Uebersee, zu verändern. Reflektiert auf Anstellung in Elektrizitätswerk, Laboratorium, Betrieb od. Montage einer Fabrikations-Firma. (Eventl. finanzielle Beteiligung bei kleinerem Unternehmen.) Gelernter Mechaniker, langjährige Prüffeld-Praxis. An selbständig. Arbeiten gewöhnt. Deutsche, franz. u. englische Sprachkenntnisse. Prima Zeugnisse u. Referenzen zur Verfügung.  
Offerten mit detaillierten Anstellungsbedingungen unt. Chiffre Z. S. 1026, befördert Rudolf Mosse, Zürich.

**Architekt - Bautechniker,** m. mehrjährig. Praxis, prima Referenzen u. Zeugnissen, sucht Stelle in Arch.-Bureau od. Baugeschäft im In- oder Auslande.  
Offerten unt. Chiffre Z. E. 1052 beförd. Rudolf Mosse, Zürich.

**Bauingenieur**  
Schweizer, Absolvent der Eidg. Techn. Hochschule, mit 15 Jahren erstklassiger Praxis in Projektierung und Bau von grossen Wasserkraftanlagen in Europa und Amerika, auch auf den übrigen Gebieten d. Bauingenieurwesens erfahren, deutsch, englisch, französisch sprechend, sucht verantwortungsvolle Stellung im In- oder Ausland, eventuell auch als **Vertreter grosser europäischer Firma nach Uebersee.**  
Offerten erbeten unter Chiffre Z. O. 1042 an Rudolf Mosse, Zürich.

**Konkurrenz-Ausschreibung.**  
Das Erstellen von 150 m² **Schulzimmerböden**  
wird hiemit zur freien Konkurrenz ausgeschrieben. Bemusterte Offerten sind bis spätestens 20. Mai 1923 an Herrn Ad. Huber, Schulkommissions-Präsident in Urtenen zu richten.

# Kirchgemeindehaus Außersihl

## Konkurrenz - Eröffnung

über folgende Arbeiten:

1. Erd-, Maurer- und Eisenbetonarbeiten
2. Granit- und Hartsandsteinarbeiten
3. Kunststeinarbeiten
4. Edelputzarbeiten
5. Zimmerarbeiten
6. Schmiedearbeiten
7. Spenglerarbeiten
8. Dachdeckerarbeiten
9. Sanitäre Installation
10. Zentralheizung.

Pläne und Preislisten können vom 11. bis 19. Mai 1923 je vormittags von 8 bis 12 Uhr auf dem Baubureau Sihlfeldstr. 171 (Bauplatz) besichtigt, bezw. bezogen werden.

Angebote sind bis zum 24. Mai 1923 an den Präsidenten der Kirchenpflege, Herrn **Jak. Schellenberg**, Pflanzschulstr. 79 in Zürich 4, einzureichen.

Zürich, den 8. Mai 1923.

Die Bauleitung:

**KÜNDIG & OETIKER**  
Architekten B. S. A.

Zu günstigen Preisen und coulanten Zahlungsbedingungen  
**zu verkaufen:**

### Bandsägen,

800 mm Rollendurchmesser;

### Patent-Differential-Kreissägen K. D.,

1,5, 2, 3, 4, 6, 9 und 12 m;

### Kombinierte Abrichtobel-, Füge-, Kehl- und Dicken-Hobelmaschinen,

600 mm;

### Universalmaschinen,

bestehend aus Kehlmaschine, Kreissäge und Langlochbohrmaschine;

### Dreiseitige Hobelmaschinen,

600 mm Breite;

sämtliche Maschinen sind neu, modernster Konstruktion mit Kugellagerung.

## Maschinenfabrik Gerber & Co., Bern

Nachfolger von A. Friedli, Ing.

### Holzbearbeitungs- u. Sägereimaschinen-Fabrik

Telegramm-Adresse: Holligenfabrik

Telephon: Bollwerk 17.91

Gegründet 1869

Geschäft in Mülhausen i. Els.

**sucht**

## Zeichner f. Kirchen u. Kunstmöbel

in allen Stylarten und Figürliches. Tüchtig im Entwurf u. Détail. Flotter Darsteller. Eintritt sofort. Offerten mit Gehaltsansprüchen an **Boehm frères**, Mülhausen i. Els., Oranstadten 8.

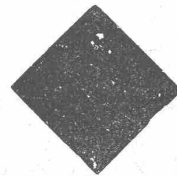
## Stellen-Ausschreibung.

Bei der Kriegstechnischen Abteilung des Eidg. Militärdepartements in Bern ist die Stelle eines

## Ingenieurs II. Klasse

zu besetzen. Erfordernisse: Offizier der Schweiz. Armee. Gute allgemeine und gründliche mech.-technische oder elektrotechnische Bildung, längere, praktische Tätigkeit. Deutsch und französisch. Schriftliche Anmeldung mit Studienausweis und Zeugnissen bis zum 14. Mai 1923 an die obgenannte Dienstabteilung, die ebenfalls Auskunft über die Besoldung erteilt.

## Elektro - Konstrukteure



Kanadische Elektro-Maschinenbau Gesellschaft sucht gründlich erfahrene Konstrukteure für Gleich- und Wechselstrom-Motoren und Generatoren, sowie für Transformatorbau. Für tüchtige Leute aussichtsreiche Dauer-Stellung. Bewerber mit einiger Kenntnis des Englischen werden bevorzugt. Offerten unter Chiffre Z. L. 1039 befördert **Rudolf Mosse, Zürich.**

GESUCHT für die Hochbauabteilung einer Bauunternehmung, als Stütze d. Prinzipals, tücht. u. selbständ.

## Bauführer

vertraut mit den Verhältnissen auf dem Platz Zürich, technisch gebildet, speziell ausgerüstet mit reichen, praktischen Erfahrungen u. ausgesprochener Befähigung zur Organisation v. Bauausführungen. Gewandt in Kalkulation und der einschlägigen, technisch. Korrespondenz, sowie im Umgang mit Bauherrschaft u. Behörden, wie auch mit den Arbeitern.

Es wollen sich für diese Stelle nur solche Bewerber melden, welche sich über mindestens 10-15 jährige praktische Tätigkeit in Bauunternehmungen ausweisen können.

Selbstgeschriebene Offerten in Handschrift m. Angabe der Gehaltsansprüche, des Eintrittstermines u. Beilage von Zeugnissabschriften und Photographie unter Chiffre Z. F. 901 befördert

**Rudolf Mosse, Zürich.**

# PERSONEN- & WAREN-AUFZÜGE

nach  
bewährtem  
System

für jede Leistung und Betriebsart

Schweiz. Wagonsfabrik Schlieren A. G., Schlieren-Zürich

Telephon: Selnau 11.15  
Telegr.: Wagonsfabrik Schlieren



# Walo Bertschinger

ZÜRICH, Hafnerstrasse 7.

Spezialfirma für:

## Geleisebau

Ständiges grosses Lager in  
Normalbahn- und Fabrikgeleisen,  
Weichen und Drehscheiben.  
Geleiseneubau, Unterhalt, Reparaturen.  
Geleisebauwerkstatt.  
**Abnorme Geleise-Anlagen.**

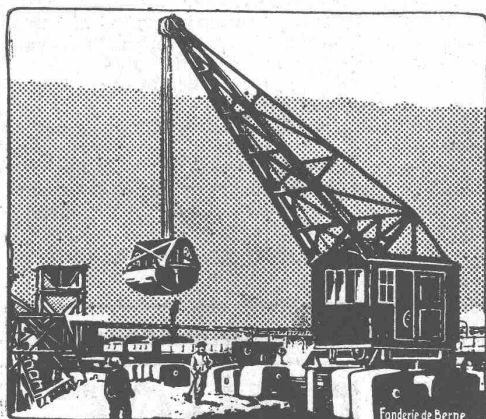
## Strassenbau

Asphalt- und Teermakadam.  
Oberflächenteerungen.  
Neuanlagen.  
Unterhalt.  
**Strassenwalzen-Betrieb.**

## Giesserei Bern in Bern

Konstruktionswerkstätten

Werk der Gesellschaft der L. v. Roll'schen  
Eisenwerke liefert als Spezialität:



## Hebezeuge

Eisenbahnmaterial  
Schützenanlagen  
Wehreinrichtungen  
Zahnradbahnmaterial  
Standseilbahnen  
Allgem. Maschinenbau

Telegramme: Giesserei Bern — Telephon-Nr. 1066