

Objektyp: **Advertising**

Zeitschrift: **Schweizerische Bauzeitung**

Band (Jahr): **81/82 (1923)**

Heft 18

PDF erstellt am: **20.09.2024**

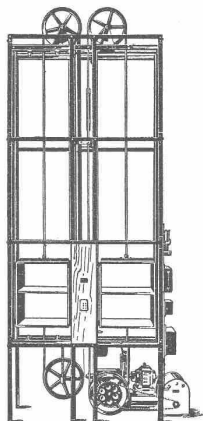
Nutzungsbedingungen

Die ETH-Bibliothek ist Anbieterin der digitalisierten Zeitschriften. Sie besitzt keine Urheberrechte an den Inhalten der Zeitschriften. Die Rechte liegen in der Regel bei den Herausgebern. Die auf der Plattform e-periodica veröffentlichten Dokumente stehen für nicht-kommerzielle Zwecke in Lehre und Forschung sowie für die private Nutzung frei zur Verfügung. Einzelne Dateien oder Ausdrucke aus diesem Angebot können zusammen mit diesen Nutzungsbedingungen und den korrekten Herkunftsbezeichnungen weitergegeben werden. Das Veröffentlichen von Bildern in Print- und Online-Publikationen ist nur mit vorheriger Genehmigung der Rechteinhaber erlaubt. Die systematische Speicherung von Teilen des elektronischen Angebots auf anderen Servern bedarf ebenfalls des schriftlichen Einverständnisses der Rechteinhaber.

Haftungsausschluss

Alle Angaben erfolgen ohne Gewähr für Vollständigkeit oder Richtigkeit. Es wird keine Haftung übernommen für Schäden durch die Verwendung von Informationen aus diesem Online-Angebot oder durch das Fehlen von Informationen. Dies gilt auch für Inhalte Dritter, die über dieses Angebot zugänglich sind.

HÄMMERLE & Co
 MASCHINENFABRIK
 ZOFINGEN



Speise- und Aktenaufzüge
 elektrisch od. für Handbetrieb
 äusserst leichter
 und geräuschloser Gang
Warenaufzüge
 bewährter Systeme
 Prima Referenzen

Erfindungs-Patente
 Marken-Muster-
 & Modell-Schutz im In- u. Ausland
H. KIRCHHOFER vormals
 Bourry-Séquin & Co. ZÜRICH
 1880.
 Gegründet.

Devis-

zugleich dienlich als **Rechnungs-**
formulare, mit oder ohne aus-
 gespartem Kopf, deutsch und
 französisch, sind billigst erhältlich
 bei Buchdruckerei
 Läderach & Kästli, Bern.

Der beste Schutz gegen Feuersgefahr



Verlangen Sie Prospekt Nr. 5.

Minimax-Gesellschaft Zürich 8, Seehofstrasse 4.

IMPRÄGNIERANSTALT UND SÄGEREI:



**SCHWEIZ-
 GESELLSCHAFT FÜR
 HOLZKONSERVIERUNG
 A-G
 ZOFINGEN**

Bahnschwellen
 Hölzer für Brücken und
 Wasserbau
 Pfähle, Einzäunungen
 Holzpflaster

Imprägnierung mit Teeröl und Triolith nach
 Vorschriften der Schweiz. Bundesbahnen.

GLEICHRICHTER von 0,1 — 50 KW
 40 — 500 Volt

Hoher
 gleichmässiger
 Wirkungsgrad

1. Zum Betriebe von:

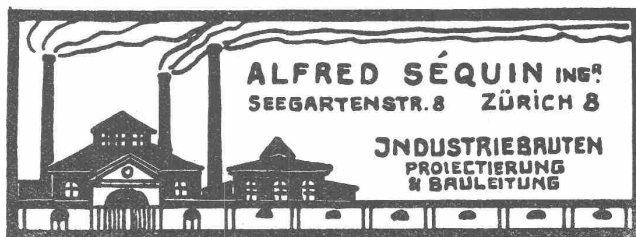
Fabrikanlagen, Krananlagen, Fahr-
 stuhl-Motoren, Elektro-Magneten
 aller Art, wie Lasthebemagneten,
 magnetischen Spannfütern, Eisen-
 separatoren, Projektionslampen,
 Scheinwerfern, Röntgenapparaten
 Lichtbogenschweissung

2. Zum Laden von:

Akkumulatoren, selbst-
 tätige, wirtschaftlichste
 Ladung von Elektro-
 mobilen

Keine Wartung,
 kurze Lieferfrist,
 Schweizer Fabrikat

Dr. ing. B. SCHÄFER, BADEN (Schweiz)



Stüdeli & Co.

Solothurn

Bau-Unternehmung
 Hoch- und Tiefbau
Kunststeine aller Imitationen

Zementrohre aller Dimensionen
 Konstruktionen in armiertem Eisenbeton
 Telephon 119.

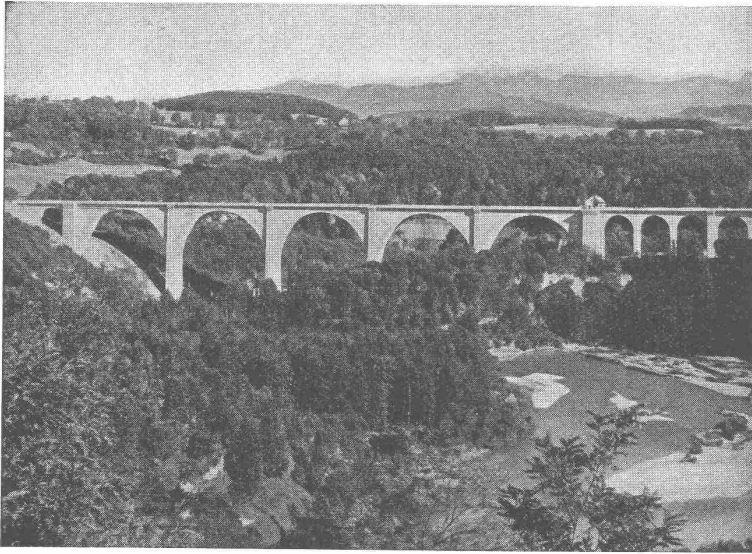
Treuhand-Institut A.-G.

Aarau Hint. Vorstadt 11 **Basel** Falknerstrasse 7 **Chur** beim Oberer **Zürich** Uraniastrasse 11

Ordnen und Anlegen von Buchhaltungen
Revisionen — Expertisen — Gutachten
 Beaufsichtigung von Unternehmungen
 Moderne Organisationen (nach Taylor)
Briefliche Buchhaltungskurse

Asphalt-Emulsion A.-G. Zürich Hafnerstrasse 7

Unternehmung für Asphaltarbeiten



Pont de Pérolles, Fribourg
Ausgeführt durch Züblin & Cie. A.-G.
Zürich-Basel.

Abdichtung mit Mammut
Ausgeführt durch Asphalt-Emulsion A.-G.
Zürich

Mammutabdichtungen für Brücken,
Tunnels, Dächer, Terrassen, Fundamente,
Asphalt-Emulsion- und Eweol-Isolieranstriche,
Porolith-Mörtelzusatz,
Gussasphalt-Beläge.

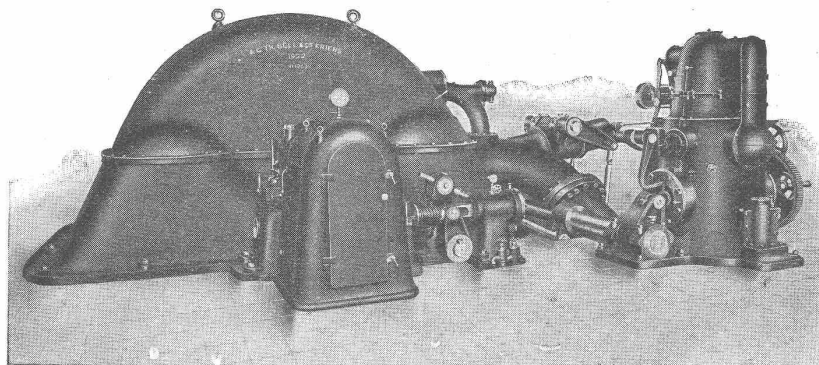
A.-G. der
Maschinenfabrik
von

Theodor Bell & Cie.

Kriens-Luzern

Gegründet 1855

Pelton turbine v. 10 000 PS
Leistung bei 330 m Ge'älle

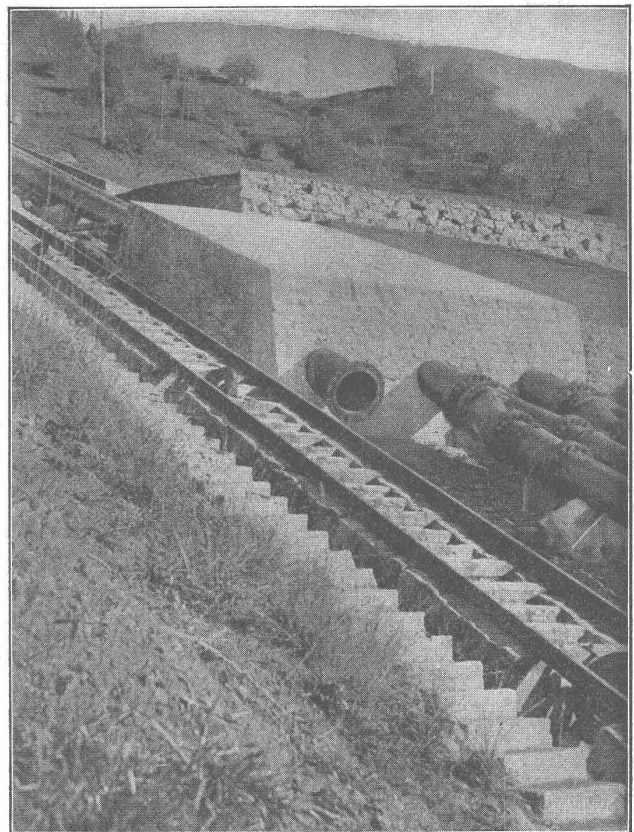


in der Zentrale Küblis der
A.-G. Bündner Kraftwerke

Im Betrieb 3 Turbinen à 10 000 PS und 1 Turbine à 5 000 PS.

Wasserturbinen, Präzisionsregler, komplette hydraulische Anlagen,
Maste und Tragwerke für elektrische Leitungen.

Aktiengesellschaft
Thyssen & Co., Mülheim a. d. Ruhr
 Abteilung Stahl- und Walzwerke



Turbinenleitung des Ritomwerkes der S B B mit Nietmuffenverbindung, geliefert von Thyssen & Co. A.-G., Abteilung Stahl- und Walzwerke, Mülheim a. d. Ruhr, durch die Firma Escher Wyss & Co., Zürich.

Ausgeführte Anlagen in der Schweiz:

Turbinenleitung des Kraftwerkes Lac de Fully
 Turbinenleitung der Kraftanlage Borgne

In Ausführung begriffen:

Turbinenleitung für das Kraftwerk Barberine der S B B mit Nietmuffenverbindung.

Vertreter für die Schweiz:

ROB. KUSTER & Co, ZÜRICH 2

Submissions-Anzeiger

Termin	Auskunftstelle	Ort	Gegenstand
12. Mai	Hochbau bureau S. B. B.	Zürich	Grab-, Maurer-, Verputz- und Steinhauer-Arbeiten für das Unterwerk Brugg. Vier Sondierstollen (rd. 500 m) f. d. Zuleitungstollen d. Kraftwerks Vernayaz. Verstärkung der Wehrbrücke bei Bristen (Kanton Uri). Sämtl. Bauarbeiten zum Neubau der Turnhalle Brittnau (Aargau). 800 m ³ Betonmauerwerk bei Km 16 für das zweite Geleise Thalwil-Richterswil.
12. "	Abt. f. Elektrif. S. B. B.	Bern	
12. "	do.	"	
12. "	A. Müller-Jutzeler	Aarau	
17. "	Sektionsingenieur S. B. B.	Horgen	

Expansit-Korksteinplatten

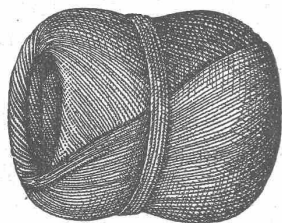
sind das einzig richtige Isoliermaterial für den Hochbau zum Wärme- und Feuerschutz.

Fabriklager bei

Wanner & Co. A.-G. in Horgen.

Meister & Co, Rüegsau (Bern)

(Gegründet 1869)

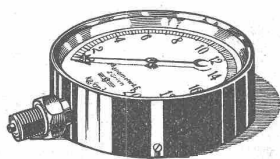


Fabrik von Bindfaden, Seilerwaren aller Art, Roll-laden- und Jutegurten, Treibriemen und Transportgurten
Prompte und reelle Bedienung
Verlangen Sie Muster und Preise

Cliche's Armbruster & Söhne
für Buchdruck Ob. Säune Zürich
Tel. Hott.: 63 65

AUFZÜGE für Banken Industrie

Brief-, Speise- und Waren-Aufzüge
mit Handbetrieb erstellt mit Garantie
August Lerch, Mech. Schlosserei, Zürich
Oetenbachgasse 5



Manometer A.-G., Zürich, Armaturen-Fabrik

(vormals Schäffer & Budenberg, Filiale Seebach, ständige Fabrikation seit 1896)

Manometer, Thermometer, Ventile, Hähne, Schieber in jeder Ausführung und für alle Zwecke. Injektoren, Anwärmeapparate, Pumpen, Kondensstöpfe, Reduzier-ventile, Wasserstände, Sicherheitsapparate, Gläser, Elektrische Temperaturmesser und Druckmesser mit elektrischem Kontakt. Kontroll- u. Prüfapparate, Dampfmesser.

Eisenbeton

Projekte, Kostenvoranschläge, Bauleitung

für
Leitungsmasten
Fundationen
Reservoirs
Brücken
Decken
Silos

J. BOLLIGER & CIE.

INGENIEURBUREAU

Tel. Sel. 12.63 ZÜRICH Tödisstrasse 65

Geodätische Arbeiten jeder Art und
Zweckbestimmung im In- und Ausland

Vermessungen

K. LIECHTI, DIETIKON (Zürich)
Ingr. und Vermessungsbureau, Teleph. N. 82

Schweizer. Strassenbau-Unternehmung A. G.

Zürich Steinwiesstrasse 40 — Telephon Hottingen 43.81
BERN Laupenstrasse 8 — Telephon Bollwerk 54.54
Lausanne Petit Chêne 22 — Telephon 20.28
 Telegramme: „Stuag“

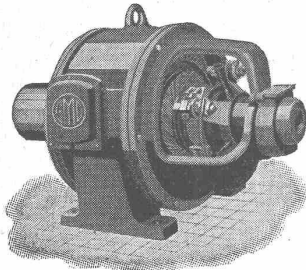
Grösste Spezialfirma für Strassenbeläge aller Art.
 30 Dampf- und Motorwalzen, 6 Steinbrecher.
 Eigene Pflastersteinbrüche und Hartschotterwerke in Alpnach, Beckenried und Bouveret.



J. Walser & Co.
WINTERTHUR
Industriebauten
Ofen-Anlagen
 FÜR ALLE ZWECKE & BRENNSTOFFE
Kesselinmauerungen
Hochkamine
 Bau- u. feuerfeste Materialien
PROJEKTE - EXPERTISEN

Elektromotoren

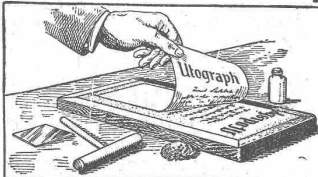
für alle Stromarten



Generatoren — Umformer — Transformatoren
 Elektrische Schmiede - Ventilatoren

G. Meidinger & Co., Basel

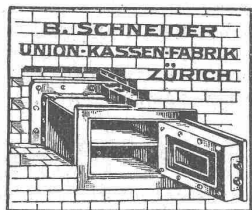
Utograph



Einfacher Apparat zu ein- u. mehrfarbiger Vervielfältigung von Handschrift, Maschinenschrift und Zeichnungen

Druckfläche 23x35 cm Fr. 18.-
 Druckfläche 16x22 cm Fr. 12.-

GEBRÜDER SCHOLL
 POSTSTRASSE 3 ZÜRICH



Geheim - Einmuerkassen
Wandtresors
Kassetten
Kassenschränke
 Verlangen Sie Prospekt Nr. 19.

ALABASTER BELEUCHTUNGSKÖRPER PIERRE FOURNAISE

Einz. Fabrik von diesen Artikeln in der Schweiz

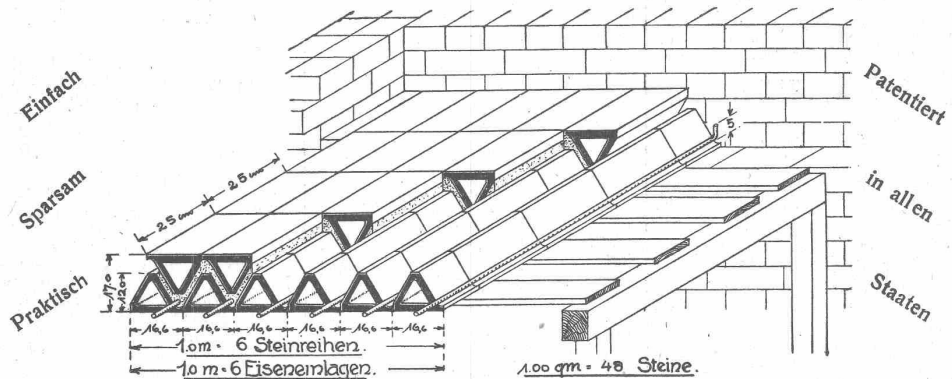
Zollikerstr. 159 **ZÜRICH** Tel. Hoff. 75.42

„Berra“-Hohlstein-Decke

Billigste, schalldichteste und best isolierte Hohlkörperdecke

⊕ Patent No. 9436

Beste Referenzen



Die durch die Steinform hervorgerufene Gitterträger-Anordnung des Tragkörpers ermöglicht grosse Ersparnis an Eisen und Beton und schafft dadurch die Möglichkeit der doppelten Hohlkörperlage in der Decke.

Erfindungsjahr 1920, bis heute ca. 300,000 m² ausgeführt in Wohngebäuden und Wohnkolonien, Schulhäuser, Krankenhäuser, Geschäftshäuser, Fabriken, Stallungen etc.

Anfragen an **GEBR. GESSERT**, General-Vertretung, **WIL** (St. Gallen).

Gusseiserne Muffen- und Flanschenröhren sowie Formstücke

Schweizer Normalien
 —
 Lager in Winterthur



für normalen und höhern Betriebsdruck

Kägi & Co., Winterthur

Telephon Nr. 496

Patentverwertung

Der Inhaber des schweizerischen Patentes Nr. 93208 vom 4. Februar 1920, betreffend:

„Anlage zur Erzeugung von Blauwassergas“, wünscht das Patent zu verkaufen, in Lizenz zu geben oder anderweitige Vereinbarungen für die Fabrikation in der Schweiz einzugehen.

Anfragen befördert **H. Kirchofer** vormals Bourry-Séquin & Co., Ingenieur- u. Patentanwaltsbureau in **Zürich 1, Löwenstr. 51.**

Patent-Verwertung.

Die Inhaberin des schweizerischen Patentes Nr. 89107 vom 14. Juli 1920, betreffend:

„Lager für Axialdrücke“, wünscht das Patent zu verkaufen, in Lizenz zu geben oder anderweitige Vereinbarungen für die Fabrikation in der Schweiz einzugehen.

Anfragen befördert **H. Kirchofer** vormals Bourry-Séquin & Co., Ingenieur- u. Patentanwaltsbureau in **Zürich 1, Löwenstr. 51.**

Patent-Verwertung.

Der Inhaber des schweizerischen Patentes Nr. 83787 vom 9. Mai 1919, betreffend:

„Krafffahrzeug“, wünscht das Patent zu verkaufen, in Lizenz zu geben oder anderweitige Vereinbarungen für die Fabrikation in der Schweiz einzugehen.

Anfragen befördert **H. Kirchofer** vormals Bourry-Séquin & Co., Ingenieur- u. Patentanwaltsbureau in **Zürich 1, Löwenstr. 51.**

Patent-Verwertung.

Der Inhaber des schweizerischen Patentes Nr. 94301 vom 8. Juni 1920, betreffend:

„Anlage für die Heizung verschiedener Fluida“, wünscht das Patent zu verkaufen, in Lizenz zu geben oder anderweitige Vereinbarungen für die Fabrikation in der Schweiz einzugehen.

Anfragen befördert **H. Kirchofer** vormals Bourry-Séquin & Co., Ingenieur- u. Patentanwaltsbureau in **Zürich 1, Löwenstr. 51.**

Patent-Verwertung.

Die Inhaberin des schweizerischen Patentes Nr. 92542 vom 23. Juni 1919, betreffend:

„Gleitschutzkette“, wünscht das Patent zu verkaufen, in Lizenz zu geben oder anderweitige Vereinbarungen für die Fabrikation in der Schweiz einzugehen.

Anfragen befördert **H. Kirchofer** vormals Bourry-Séquin & Co., Ingenieur- u. Patentanwaltsbureau in **Zürich 1, Löwenstr. 51.**

AUSARBEITEN
übernimmt
BAUMANN-STAUB
HÖNGG

Konkurrenz - Ausschreibung.

Von der neu zu erstellenden

Strasse

Balsthal - Höngen - Brunnersberg - Mümliswil

wird das Teilstück von rd. 2 km Höngen-Maustern zur Konkurrenz ausgeschrieben. Begehung des Tracees für die Interessenten Dienstag, den 8. Mai a. c., Sammlung morgens 9³⁰ im Bahnhofrestaurant Balsthal.

Offerten sind zu richten per Laufmeter an den Präsidenten der Genossenschaft Friedrich Stettler, Brunnersberg, Post Ramiswil bei Balsthal bis 14. Mai 1923.

Der Vorstand der Flurgenossenschaft.

Geschäft in Mülhausen i. Els.

sucht

Zeichner f. Kirchen u. Kunstmöbel

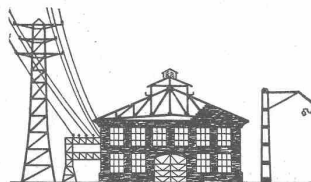
in allen Stylarten und Figürliches. Tüchtig im Entwurf u. Détail Flotter Darsteller. Eintritt sofort. Offerten mit Gehaltsansprüchen an **Boehm freres, Mülhausen i. Els., Oranstadt 8.**

Erstklassiges

Gross-Unternehmen (Wasserkraft-Anlagen, Elektrifikation)

sucht Teilhaber

mit Fr. 50—100,000.—. Offerten unter Chiffre Z. U. 989 befördert **Rudolf Mosse, Zürich.**



Eisen-Konstruktionen

Aktiengesellschaft

**Carl Hartmann
Biel - Bienne**

Société anonyme

Constructions métalliques

1a. Stahlblechschaufeln

Nr. 5, 6 und 7

ohne Stiel zu Fr. 1.20
mit Stiel zu Fr. 1.70

so lange Vorrat reicht

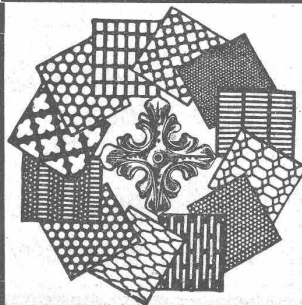
**W. Gelsler, Eisenwaren en gros
Burgdorf.**



H. HEER & Co. OLTEN

SPEZIALITÄT:

Gelochte und
gepresste Bleche



Patent-Verwertung

Der Inhaber des schweizerischen Patentes Nr. 89586 vom 10. Juni 1920, betreffend:

„Turbinenschaufel und Verfahren und Matrize zu ihrer Herstellung“,

wünscht das Patent zu verkaufen, in Lizenz zu geben oder anderweitige Vereinbarungen für die Fabrikation in der Schweiz einzugehen.

Anfragen befördert **H. Kirchofer** vormals Bourry-Séquin & Co., Ingenieur- u. Patentanwaltsbureau in **Zürich 1, Löwenstr. 51.**

Zu verkaufen:

3 1/2 t Lastwagen

seit letzter Gen.-Revision wenig gefahren, starker Motor, guter Bergsteiger, wegen Nichtgebrauch sehr günstiger Preis. Anfragen unter Chiffre Z. U. 951 an **Rudolf Mosse, Zürich.**

Zu kaufen gesucht:

Auf Abbruch

zwei Schuppen von 180 bezw. 100 m² Rauminhalt, ein- oder zweistöckig. Billigste Preisangebote an die **Konserven-Fabrik A.-G. Wallisellen, Schwarackerstrasse 374, Wallisellen.**

Bau-Techniker

flotter Zeichner, bewandert in Bauleitung u. Eisenbeton, sucht Stellung. Offert. unt. Chiffre Z. Z. 856 befördert

Rudolf Mosse, Zürich.

DIPL. INGENIEUR,

E. T. H., 25 Jahre, guter Statiker, Büro- u. Bauplatzpraxis im Eisenbetonbau sucht sofort Stelle im In- oder Ausland. Spricht französisch, englisch, italienisch. Offerten unter Chiffre Z. A. 896 befördert **Rudolf Mosse, Zürich.**

Gesucht

zum sofortigen Eintritt, jüngerer Architekt od. Bautechniker

flotter Zeichner, für dauernde Stellung in Mülhausen (Elsass). Offerten unter Chiffre Z. D. 937 befördert **Rudolf Mosse, Zürich.**

Architekt

oder Person, welche mit dem Bauwesen vertraut ist und über Kapitalien verfügt, wird von bedeutendem Unternehmen mit mech. Schreinerei im Dep. Oise (Frankreich)

als **Mitarbeiter gesucht.** Sehr seriöse Angelegenheit. Gefl. schreiben an **Perrodeau, 86, rue Damrémont, Paris.**

Bautechniker

gesucht per sofort von grosser Bauunternehmung in Mailand. Es kommen nur solche Bewerber in Betracht, die schon im Besitze der Einreiseerlaubnis nach Italien sind. Praxis in Eisenbeton und Kenntnis d. italienischen Sprache erwünscht. Angeb. u. Chiff. Z. B. 1110 an **Rudolf Mosse, Zürich.**

Stellen-Ausschreibung.

Bei der Kriegstechnischen Abteilung des Eidg. Militärdepartements in Bern ist die Stelle eines

Ingenieurs II. Klasse

zu besetzen. Erfordernisse: Offizier der Schweiz. Armee. Gute allgemeine und gründliche mech.-technische oder elektrotechnische Bildung, längere, praktische Tätigkeit. Deutsch und französisch. Schriftliche Anmeldung mit Studienausweis und Zeugnissen bis zum 14. Mai 1923 an die obgenannte Dienstabteilung, die ebenfalls Auskunft über die Besoldung erteilt.

Kältemaschinen.

Bedeutendes deutsches Werk, leistungsfähig in Anlagen jeder Art, sucht für die Schweiz tüchtigen

Vertreter.

Firmen oder Herren, die durch genaue Kenntnis des Faches Gewähr bieten können für gründliche, sachgemässe Bearbeitung des gesamten einschlägigen Geschäftes, wollen Angebote mit Befähigungsnachweisen richten unter Chiffre Z. J. 942 an Rudolf Mosse, Zürich.

Gesucht von größerem Baugeschäft:

Tüchtiger dipl. **Bauführer für Hochbau**, mit guten Erfahrungen in Schreinerei und Zimmererei.

Tüchtiger dipl. **Bauführer für Tiefbau**, für Strassenbau und Bachkorrektur.

Tüchtiger **Tiefbau-Poller**, für Strassenbau und Bachkorrektur. Offert. unt. Chiff. Z. G. 863 beförd. **Rudolf Mosse, Zürich.**

GESUCHT für die Hochbauabteilung einer Bauunternehmung, als Stütze d. Prinzipals, tücht. u. selbständ.

Bauführer

vertraut mit den Verhältnissen auf dem Platz Zürich, technisch gebildet, speziell ausgerüstet mit reichen, praktischen Erfahrungen u. ausgesprochener Befähigung zur Organisation v. Bauausführungen. Gewandt in Kalkulation und der einschlägigen, technisch. Korrespondenz, sowie im Umgang mit Bauherrschaft u. Behörden, wie auch mit den Arbeitern.

Es wollen sich für diese Stelle nur solche Bewerber melden, welche sich über mindestens 10—15 jährige praktische Tätigkeit in Bauunternehmungen ausweisen können.

Selbstgeschriebene Offerten in Handschrift m. Angabe der Gehaltsansprüche, des Eintrittstermines u. Beilage von Zeugnisabschriften und Photographie unter Chiffre Z. F. 901 befördert

Rudolf Mosse, Zürich.

Elektrochemische Werke Gurtzellen A.-G.
Gurtzellen (Uri)
liefern

KARBID

für

Schweiss- und Beleuchtungszwecke

Kraftwerk Wäggital

Die unterzeichnete Bauleitung eröffnet freie Konkurrenz über die Bauarbeiten für die

Seestrasse Innertal

Teilstück Km 3,98—6,05 inkl. fünf kleinere Eisenbetonbrücken.

Die Submissionsunterlagen können ab 7. Mai a. c. von der A.-G. Kraftwerk Wäggital, Geschäftsstelle Zürich (Neumühlequai 12I) gegen Hinterlage von Fr. 20.— (Postcheck-Konto VIII/8970) bezogen werden, wo auch die Angebote mit der Aufschrift: „Angebot auf die Seestrasse Innertal“ bis zum 31. Mai 1923 einzureichen sind. Besammlung der Unternehmer zur Begehung der Baustelle: Freitag, den 11. Mai a. c., morgens 8¹³ Uhr auf der Baustelle Siebten-Wangen, resp. 9³⁴ Uhr bei der Post Innertal.

A.-G. Kraftwerk Wäggital:
Die Bauleitung.

Patentanwalt-Bureau

E. BLUM & Co., Bahnhofstr. 74 ZÜRICH 1

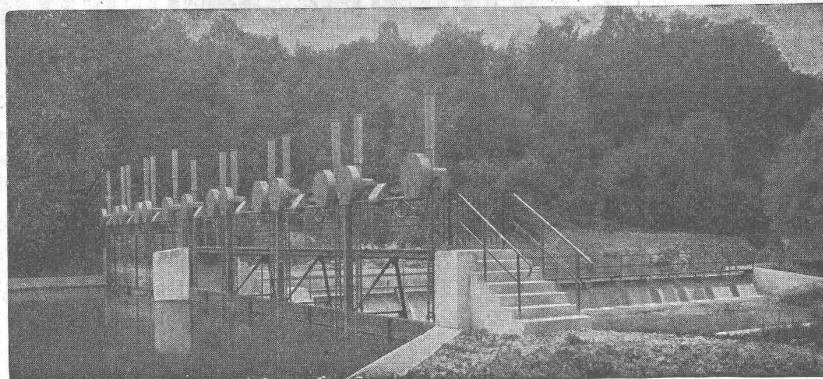
Patentverkauf oder Lizenzabgabe

Die Inhaber der Schweizerpatente:

- Nr. 89861, Umlaufende Kältemaschine,
 - Nr. 50535, Vorrichtung zum Verdampfen, bezw. Kondensieren von Flüssigkeiten,
 - Nr. 92188, Procédé de fabrication de douilles métalliques et autres objets tubulaires,
 - Nr. 79384, Kegelrad und Verfahren zu dessen Herstellung,
 - Nr. 74052, Kugelhäufig für doppelreihige Kugellager,
 - Nr. 73938, Verfahren und Vorrichtung zum Schleifen der Mantelfläche von kegeligen Rollen,
 - Nr. 72303, Rollenlager,
 - Nr. 80754, Selbstkassierende Telefonsprechstelle,
 - Nr. 70841, Selbstkassierende Telefonsprechstelle,
 - Nr. 89456, Anordnung von Dynamo und Zündapparat an Verbrennungsmotoren,
 - Nr. 89120, Verbrennungsmotor mit abnehmbarem Zylinderdeckel,
 - Nr. 88398, Wechselgetriebe mit Einrichtung zum Antrieb eines Geschwindigkeitsmessers,
 - Nr. 88446, Kühlvorrichtung bei einem Wasserumlaufsystem,
 - Nr. 93397, Chaudière à vaporisation rapide,
 - Nr. 86797, Triple-valve,
- wünschen mit schweizerischen Fabrikanten in Verbindung zu treten, behufs Verkaufs der Patente, beziehungsweise Abgabe der Lizenz für die Schweiz, zwecks Fabrikation der Patentgegenstände i. d. Schweiz. Reflektanten belieben sich um weitere Auskunft zu wenden an das

Patentanwalt-Bureau

E. BLUM & Co., Bahnhofstr. 74
Zürich 1.



W. Koch & C^o, Zürich
Stauwehrranlagen

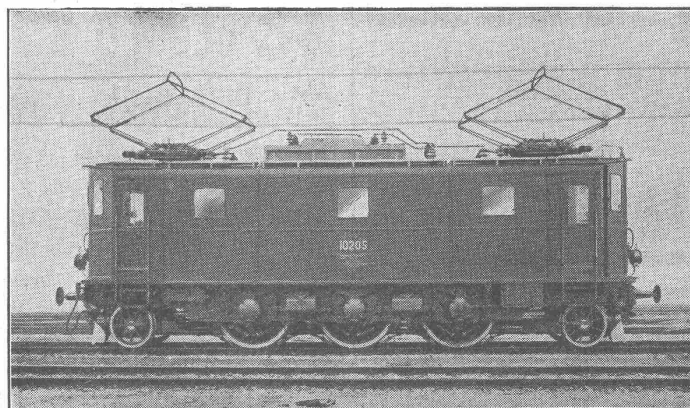
**Maschinenfabrik
 Eisenbau — Giesserei**

SÉCHERON

TRACTION ÉLECTRIQUE

TRANSFORMATEURS

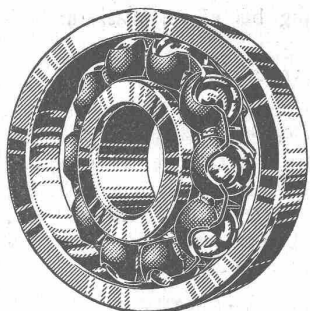
Locomotives
 Automotrices
 Tracteurs
 Tramways
 Courants
 alternatifs et continu



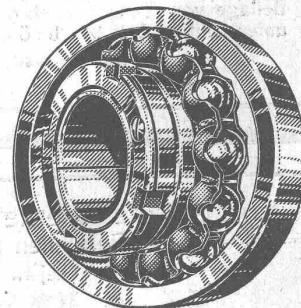
Transports d'Énergie
 par courant continu
 Haute Tension
 Système „Série“
 Survolteurs
 Régulateurs

Locomotive monophasée type 1-C-1 à commande individuelle des essieux. — Puissance normale 2000 HP à 65 km/h. — Vitesse maximum 90 km/h. — Poids en service 81 t.

SOCIÉTÉ ANONYME DES ATELIERS DE SÉCHERON :: GENÈVE



Kugellager SRO



aus den im Jahre 1894 gegründeten
Kugellagerwerken J. Schmid-Roost A.-G., Oerlikon
 werden vom erfahrenen Fachmann allgemein bevorzugt.

Telephon: Hottingen 87.17

Telegr.: Essero, Zürich

Vertretung für die deutsche Schweiz: **L. Kundert**, Verkaufsbureau Zürich, Limmatquai 34.