

Objektyp: **Advertising**

Zeitschrift: **Schweizerische Bauzeitung**

Band (Jahr): **81/82 (1923)**

Heft 15

PDF erstellt am: **24.09.2024**

### **Nutzungsbedingungen**

Die ETH-Bibliothek ist Anbieterin der digitalisierten Zeitschriften. Sie besitzt keine Urheberrechte an den Inhalten der Zeitschriften. Die Rechte liegen in der Regel bei den Herausgebern.

Die auf der Plattform e-periodica veröffentlichten Dokumente stehen für nicht-kommerzielle Zwecke in Lehre und Forschung sowie für die private Nutzung frei zur Verfügung. Einzelne Dateien oder Ausdrucke aus diesem Angebot können zusammen mit diesen Nutzungsbedingungen und den korrekten Herkunftsbezeichnungen weitergegeben werden.

Das Veröffentlichen von Bildern in Print- und Online-Publikationen ist nur mit vorheriger Genehmigung der Rechteinhaber erlaubt. Die systematische Speicherung von Teilen des elektronischen Angebots auf anderen Servern bedarf ebenfalls des schriftlichen Einverständnisses der Rechteinhaber.

### **Haftungsausschluss**

Alle Angaben erfolgen ohne Gewähr für Vollständigkeit oder Richtigkeit. Es wird keine Haftung übernommen für Schäden durch die Verwendung von Informationen aus diesem Online-Angebot oder durch das Fehlen von Informationen. Dies gilt auch für Inhalte Dritter, die über dieses Angebot zugänglich sind.

# Schweizerische Bauzeitung

**Abonnementspreis:**  
Schweiz 40 Fr. jährlich  
Ausland 50 Fr. jährlich

**Für Vereinsmitglieder:**  
Schweiz 32 Fr. jährlich  
Ausland 40 Fr. jährlich  
sofern beim Herausgeber  
abonniert wird

WOCHENSCHRIFT

FÜR BAU-, VERKEHRS- UND MASCHINENTECHNIK

GRÜNDER ING. A. WALDNER, HERAUSGEBER ING. CARL JEGHER, ZÜRICH  
Verlag: A. & C. Jegher, Zürich — Kommissionsverlag: Rascher & Cie., Zürich und Leipzig

ORGAN

**Insertionspreis:**

4-gespalte Colonelzeile od.  
deren Raum 50 Cts.  
Haupttitelseite: 80 Cts.  
Alleinige Inseraten-An-  
nahme: Rudolf Mosse,  
Annoncen-Expedition,  
Zürich, Basel und deren  
Filialen und Agenturen

DES SCHWEIZ. ING.- & ARCHITEKTEN-VEREINS & DER GESELLSCHAFT EHEM. STUDIERENDER DER EIDG. TECHN. HOCHSCHULE,

**RUBAG**  
Seideng.16 ZÜRICH, Telef. Sel.4957  
Pressluftanlagen  
Steinbrecher  
Betonmischer

**Kauf** Sämtliches **Miete**  
**Rollbahnmaterial**  
für jede Spurweite

**ZENTRALHEIZUNGEN**  
Warmwasserbereitungen, Ventilationsanlagen, Luftheizungen, wärmetechnische Anlagen  
E. Knüsli, Ingenieur, vorm. R. Breitingen, Zürich 4, Badenerstrasse 440  
Telephon: Selnau 18.15

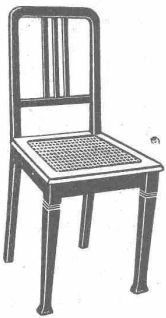
**S P O N A G E L & Co**  
ZÜRICH  
**Baumaterialien**

**Löhle & Kern A.-G. für Eisenbau, Zürich**  
Entwurf und Ausführung von  
**Eisenkonstruktionen aller Art.**



**Dachpappen**  
**Asphaltprodukte**  
Isolier-Baumaterialien  
**Meynadier & Cie., Zürich 8**

1109/1  
E-M 21



# Stuhl-, Tisch- und Kleinmöbel-Fabrik Dietiker & Co., Stein a. Rh.

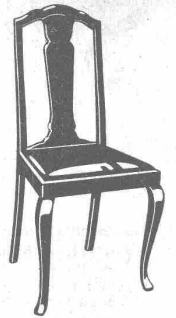
Gegründet 1873 □ Telephon 36 □ Telegr.-Adr.: Sesselfabrik Steinrhein

## Vorteilhafteste Bezugsquelle

für gesägte, einfache und moderne Haus- und Wirtschaftsstühle, sowie  
Zimmer- und Auszugtische

Lieferung nur an Wiederverkäufer

Kataloge und Preisliste zu Diensten



Geodätische Arbeiten jeder Art und  
Zweckbestimmung im In- und Ausland

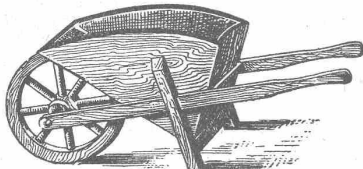
# Vermessungen

**K. LIECHTI, DIETIKON (Zürich)**  
Ingr. und Vermessungsbureau, Teleph. N. 82



die anerkannt beste Anstrichfarbe für Innen u. Aussen.  
Hochglänzend und Matt.

Generalvertreter für die Schweiz:  
**C. Hässig, Dufourstrasse 53, Basel.**

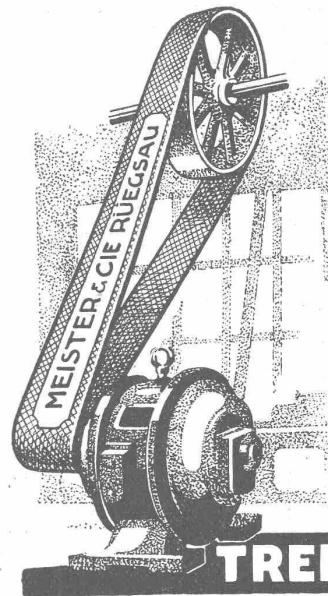


## Stielwaren und Karretten

in allen Fassonen, kaufen Sie  
am vorteilhaftesten bei

**Ed. Seiler, Flawil**  
Stielwarenfabrik  
Telephon Nr. 8

Preislisten zu Diensten.



Baumwoll-  
und  
Kameelhaarriemen  
roh und imprägniert!  
beste Qualität

Aufzug- und  
Bechergurten

für  
**Mühlen etc.**  
Alles eigene, bestbe-  
währte Fabrikation

## TREIBRIEMEN

# Meister & Cie Rüegsau, (Bern)

## TRANSPORTBÄNDER

in allen Breiten f. Kohlen, Sand, Backsteine etc  
Verlangen Sie Muster u. Preise



GESELLSCHAFT DER LUDW. VON ROLL'SCHEN EISENWERKE  
- FILIALE: EISENWERK CLUS KT. SOLOTHURN -



# TRANSMISSIONEN

in moderner Ausführung, mit Ringschmierlagern oder Kugellagern.  
Komplette Anlagen für alle Industriezweige.

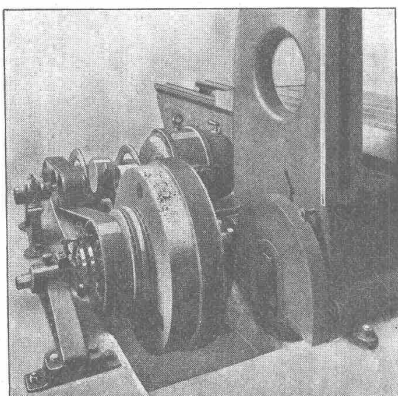
**Benn's Patent-Reibungskupplungen.**  
**Elektromagnetische Reibungskupplungen.**

Patentiert in der Schweiz und im Auslande.

**Patent-LENIX-Getriebe**

**FILIALE: GIESSEREI OLTEN**

**Rohguss zu Riemenscheiben und Zahnrädern**  
jeder Grösse und Konstruktion.



Hobelmaschinen-Einzelantrieb mit elektro-  
magnetischer Reversier-Reibungskupplung  
Patent Clus und Umkehr-Lenix.

# Sika- Dichtungen

**Tunnels, Stollen, Kanalisationen, Schächte, Keller** u. a. m. wurden gegen bezw. während **grossem Wasserdruck** mit allen **Garantien vollkommen gedichtet**, wie überhaupt **Dichtungen** aller Art ausgeführt. Man verlange **Zeugnisse** solcher **Ausführungen** und **Prospekte** unserer sämtlichen chemisch.-bautechn. Fabrikate, für Industrie, Haus- u. Landwirtschaft.

Seit 12 Jahren bewährt :: In allen Kulturstaaten patentiert

**Kasp. Winkler & Co**  
**Altstetten-Zürich**

Fabrikation und Vertrieb aller chem.-bautechn. Präparate.

Telephon: Selnau 3963 – Telegr.: „Sika“ Zürich



# E. G. Portland, Zürich

Jura-Cementfabriken, Aarau  
Aargauische Portland-Cementfabrik Holderbank-Wildeggen  
Portland-Cementwerk Würenlingen-Siggental A.-G.  
Cement- und Kalkfabriken R. Vigier A.-G.  
Portland-Cementfabrik, Laufen  
Schweiz. Cement-Industrie-Gesellschaft, Heerbrugg  
Portland-Cementwerk Thayngen A.-G.

Cement- und Kalkwerk Liesberg A.-G.  
Neue Birstaler Portland-Cementfabr. b. Liesberg A.-G.  
K. Hürlimann Söhne, Brunnen  
Wilhelm Brodtbeck A.-G., Liestal  
Ciment Portland S. A., St. Sulpice  
Société des usines de Grandchamp et de Roche  
S. A. des chaux et ciments de Baulmes et Vouvry  
Société des usines du Furcil, Noiraigue

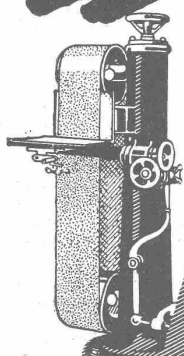
empfehlen ihren

# Ia. Portland-Cement.

Verkauf durch die Fabriken selbst



**Der Schliff macht's!**



**Fort-**  
mit den alten  
Schleifmethoden!  
"SIA"  
Bandschleifmaschinen  
liefern unerreicht-  
sauberen geraden  
**Schliff**  
bei bedeutenden  
Ersparnissen  
an  
**Kraft, Material  
und Lohn**  
Prospekte auf Wunsch

**"SIA"**  
Bandschleifmaschinen

**"SIA"**  
SCHWEIZERISCHE SCHMIRGEL- u.  
SCHLEIF-INDUSTRIE A.G.  
ZÜRICH

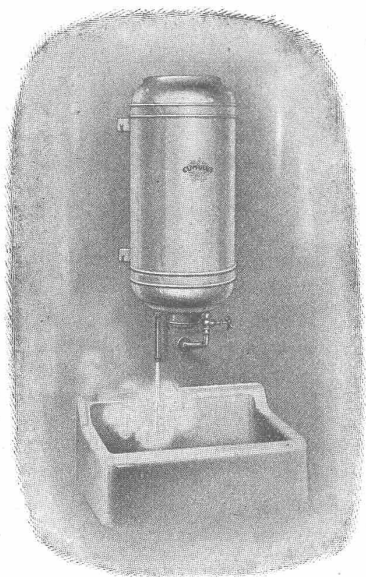
FABRIK IN FRAUENFELD

**Preßluft-  
reibahlen**



**Klingelberg**

Präzisions-Werkzeug- und Maschinenmesser-  
Fabriken. Zweigniederlassung Zürich.



**Sparsam! Sauber! Bequem!**

sind die elektrischen Heisswasserspeicher

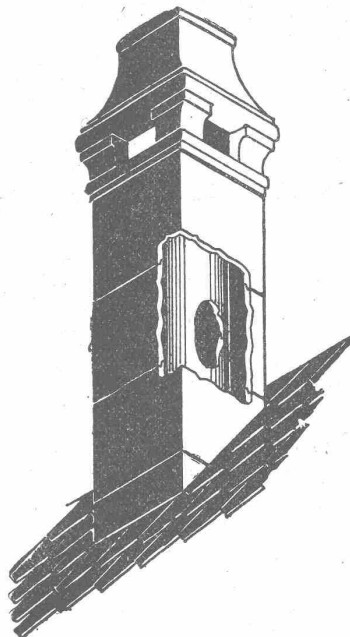
**„CUMULUS“**

als Wandboiler in Grössen von 15, 30, 50 und 75 Liter  
als Badeboiler in Grössen von 75 und 100 Liter  
als stehende Boiler in Grössen von 100 bis 3000 Liter.

**Neu! Sparboiler „Cumulus“. Patent angemeldet.**

Grosse Ersparnis durch Anpassung der Heisswasserbereitung an den Bedarf.

**Fabrik Elektrischer Apparate  
Fr. Sauter A.-G., Basel.**



**Sparkamin**

⊕ Patent 88876

**Auch sehr geeignet  
zum Entlüften**

Prospekt und Offerte  
kostenlos durch die

**Ziegel A. G. Zürich**

Tel. Selnau 61.99

# Möbel Aussteuern und Einzeilmöbeln Pfister

Prachtvolle Auswahl in  
Anerkannt schöne und beste Ausführung. — Enorm billige Preise  
**BASEL MÖBEL-PFISTER A.-G. ZÜRICH**  
Untere Rheingasse No. 8, 9 und 10 Kaspas Escherhaus, vis-à-vis Hauptbahnhof

*Draht-*  
*binder zur*



*Verbindung*  
*von*

**BETONEISEN**

SCHWEIZERISCHE  
NAGELFABRIK A.-G.  
GRÜZE - WINTERTHUR

**Wolf & Wahlen/Bern**  
TELEPHON: BOLLWERK 70.67  
BAUMATERIAL-  
HANDLUNG



SPESIALITÄT:  
**Wand- und Bodenbelag**

## Luzyf-Imprägnierungs-Wichse

kein Ölprodukt, in allen Farben. — **Hygienisch** anerkannt  
von ersten Architekten als das beste für **Tannenböden**.  
Fabrikant: HESS, Chem. Produkte, ZÜRICH, Sihlstrasse 47.

**Haupt & Ammann, ZÜRICH**  
Warmwasserheizung  
vom Kachelofen aus  
ist die idealste und rationellste Heizung für einzelne  
Etagen und kleinere Villen.  
Ingenieur-Besuch, Projekte und  
Kostenberechnungen gratis.  
Langjährige Erfahrung. — Prima Referenzen.



## GLEICHRICHTER von 0,1 — 50 KW 40 — 500 Volt

Hoher  
gleichmässiger  
Wirkungsgrad

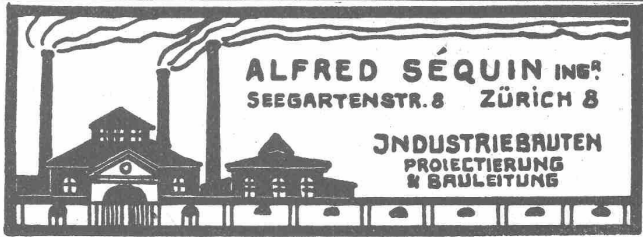
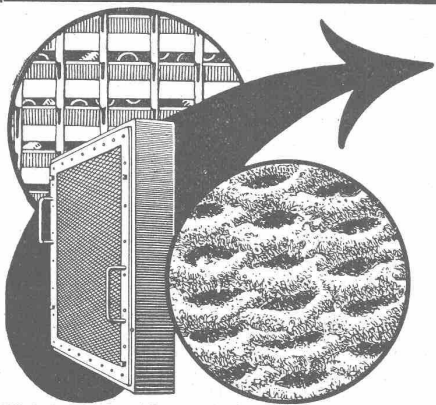
**1. Zum Betriebe von:**  
Fabrikanlagen, Krananlagen, Fahr-  
stuhl-Motoren, Elektro-Magneten  
aller Art, wie Lasthebemagneten,  
magnetischen Spannfütern, Eisen-  
separatoren, Projektionslampen,  
Scheinwerfern, Röntgenapparaten  
Lichtbogenschweissung

**2. Zum Laden von:**  
Akkumulatoren, selbst-  
tätige, wirtschaftlichste  
Ladung von Elektro-  
mobilen

Keine Wartung,  
kurze Lieferfrist,  
Schweizer Fabrikat

**Dr. ing. B. SCHÄFER, BADEN (Schweiz)**

**ALFRED SÉQUIN ING<sup>e</sup>**  
SEEGARTENSTR. 8 ZÜRICH 8  
INDUSTRIEBAUTEN  
PROJEKTIERUNG  
& BAULEITUNG

# Pat. VISCIN- LUFTFILTER

für Lüftungs- und Heizungs-Anlagen, Turbogeneratoren,  
Kompressoren, Motoren usw.

BESTES FILTER DER GEGENWART

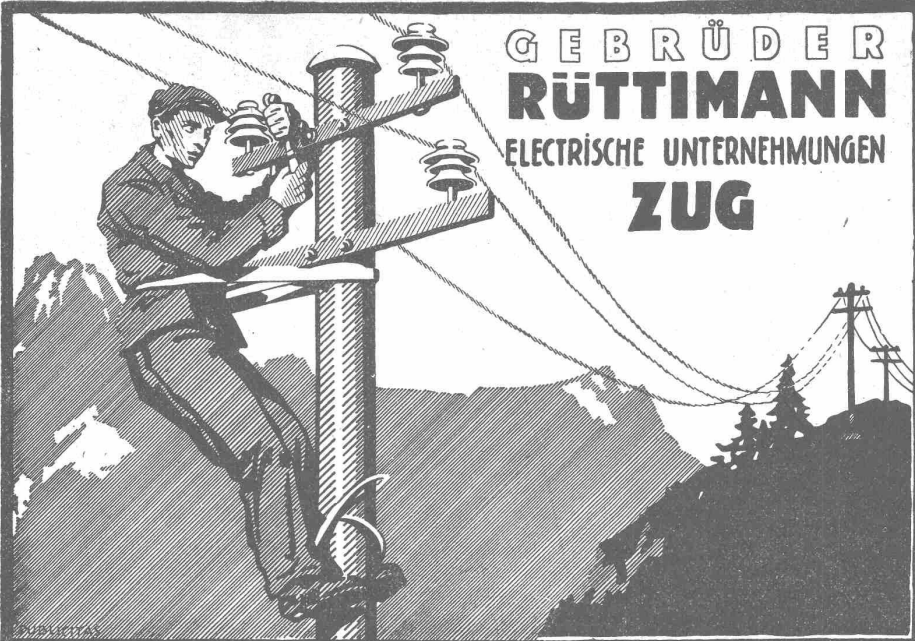
3000 Anlagen mit 55 Millionen Stundenkubikmeter ausgeführt

Glänzende Resultate  
Brochure No. S 304 kostenlos

## VENTILATOR A.-G., STÄFA

FRÜHER F. WUNDERLI, USTER UND A. KÜNDIG, ZÜRICH/BASEL.

Zürich 1894 Goldene Medaille Bern 1914



**GEBRÜDER  
RÜTTIMANN**  
ELECTRISCHE UNTERNEHMUNGEN  
**ZUG**



**BAC  
TURGI**  
Musterlager Zürich KasparEscher-Haus  
*Betriebs sichere Handlampe*

*Geben Sie Ihren Kunden  
Handlampen B.A.G. um sie  
vor Unglücksfällen zu  
sichern*

**PATENTE**  
Hans Stichelberger  
Genieur  
BASEL



**JACOT DES COMBES & CO  
BIEL**  
ZAUNE  
FABRIKATION & SETZEN

**Pitchpine-Rift-Riemen**  
beziehen Sie vorteilhaft bei

**Sägewerk Aarburg A.-G.**  
Säge-, Hobel- u. Spaltwerke, Trockenanlage  
**AARBURG**  
Telephon Nr 28



**Benzin-Motoren**

bewährte, für Baubetrieb be-  
stens geeignete Maschinen,  
3, 5, 6, 8, 10, 12, 16 und 20 PS  
stationär und fahrbar, liefern zu vorteilhaften Bedingungen  
in Kauf und Miete, sofort ab Lager

**J. BRUN & C<sup>IE</sup>, NEBIKON**  
(LUZERN)

**KITTLOSE  
GLASDÄCHER**

System Zimmermann



**WALTHER & MÜLLER**  
BERN


IMPRÄGNIERANSTALT UND SÄGEREI:



**SCHWEIZ-  
GESELLSCHAFT FÜR  
HOLZKONSERVIERUNG  
A-G  
ZOFINGEN**

Bahnschwellen  
Hölzer für Brücken und  
Wasserbau  
Pfähle, Einzäunungen  
Holzpflaster

Imprägnierung mit Teeröl und Triolith nach  
Vorschriften der Schweiz. Bundesbahnen.



EISENBETON  
PLATTEN  
BERN  
DIPLOM  
PFOSTEN-  
FABRIK  
SEILING

**EISENBETON**  
PFOSTEN-BRETTEN-BORDÜREN  
COUCHEN-SPALIERWÄNDE  
SCHLUNGSLOSE-DECKEN

**ARCHITEKTUR-  
KARTON-MODELLE**  
H. LANGMACK, ZÜRICH  
FORCHSTRASSE 290



# Eisenkonstruktionen

Brücken, Hochbauten, Maste, Reservoirs, Krane, Stauwehre, Blecharbeiten etc.

**Wartmann, Vallette & Cie., Brugg** (Filiale in Genf)

## J. Rukstuhl, Centralheizungen, Basel.

Modifikationen - Kessellieferungen - Reparaturen

## Teppichweberei

**B. Meili, Zürich 5**

Hafnerstrasse 7 — Telefon: Selnu 24.29

(nächst Hauptbahnhof und Landesmuseum, früher Brunau)

Vorrätig und nach Auftrag:

**Knüpsteppiche, Plüschteppiche**  
waschbare Badzimmerteppiche

Neuausführung und Reparaturen von Gobelin  
Stuhlstickereien in allen Stilarten.

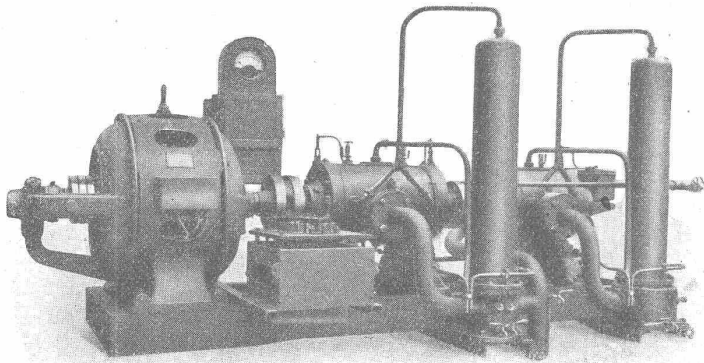
*Zelte für alle Zwecke*



Mech Weberei u. Blachenfabrik  
**GEISER & CIE**  
VORM. GEISER & KINDLIMANN  
EMMENAU, Hasle / Burgdorf

## Schweizerische Lokomotiv- und Maschinenfabrik Winterthur

### Rotierende Kompressoren



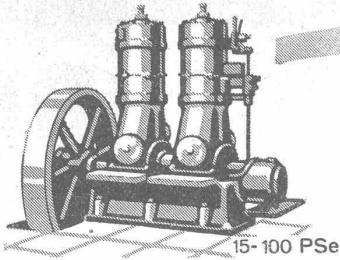
Leicht transportable Kompressoranlage für 5—10 Atm Druck.

Direkte Kupplung  
mit Elektromotoren oder  
Riemenantrieb

Spezielle  
leicht transportable  
Ausführungen für  
Bauunternehmer

Zahlreiche Referenzen





15-100 PSe

Vereinfachte Sulzer-Dieselmotoren für stationäre Zwecke und für Schiffsantrieb mittels Wendegetriebe, in 1 bis 4 Zylinderausführung.

Betriebsstoffe: billige Rohöle.

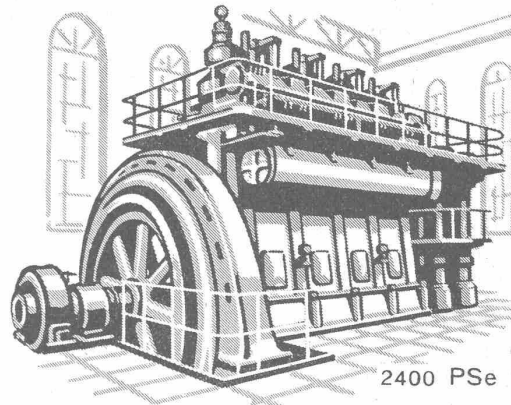
# SULZER

## DIESELMOTOREN

GEBRÜDER SULZER, AKTIENGESELLSCHAFT  
WINTERTHUR

Stationäre Sulzer-Zweitakt-Dieselmotoren von 1000 bis 6000 PSe Leistung, für Kraftzentralen jeder Art. — Zur direkten Kuppelung mit Elektrogeneratoren, Zentrifugalpumpen; für Transmissions- und Riemenantrieb. — Sofortige Betriebsbereitschaft; höchste Oekonomie; einfache Bedienung.

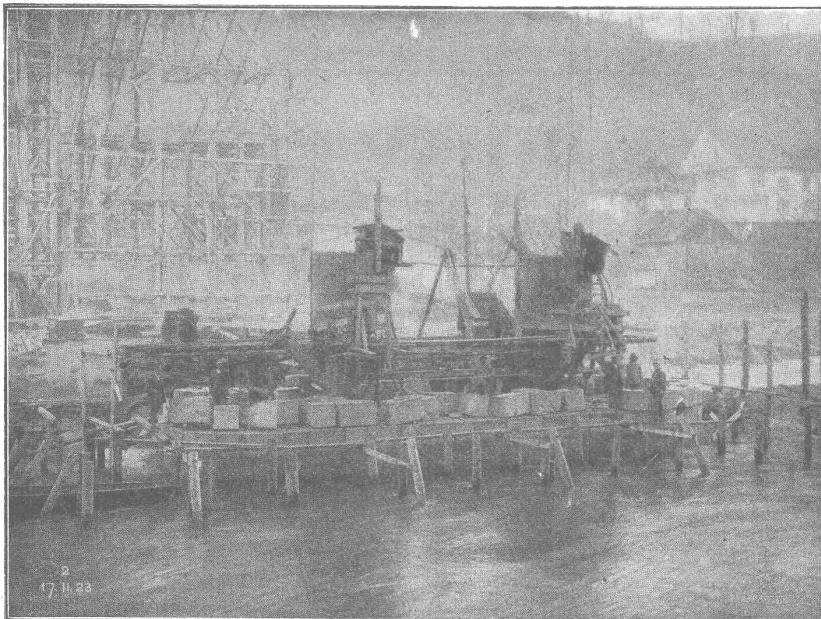
Betriebsstoffe: billige Rohöle.



2400 PSe

## Ed. Züblin & C<sup>ie</sup> A.-G., Zürich-Basel

### Ingenieurbureau und Bauunternehmung



Projektierung u. Ausführung  
von Hoch- und Tiefbauten

#### Spezialitäten:

Eisenbetonpfahlrammungen  
Brücken in Beton und Eisenbeton  
Silos und Lagerhäuser  
Kläranlagen-System Züblin  
Wasserbauten und Foundationen  
Tiefbohrungen

#### Zähringerbrücke in Fribourg.

Pneumatische Fundierung des Flusspfeilers (Aufnahme vom 17. Februar 1923).