

Objektyp: **Advertising**

Zeitschrift: **Schweizerische Bauzeitung**

Band (Jahr): **81/82 (1923)**

Heft 2

PDF erstellt am: **19.09.2024**

Nutzungsbedingungen

Die ETH-Bibliothek ist Anbieterin der digitalisierten Zeitschriften. Sie besitzt keine Urheberrechte an den Inhalten der Zeitschriften. Die Rechte liegen in der Regel bei den Herausgebern. Die auf der Plattform e-periodica veröffentlichten Dokumente stehen für nicht-kommerzielle Zwecke in Lehre und Forschung sowie für die private Nutzung frei zur Verfügung. Einzelne Dateien oder Ausdrucke aus diesem Angebot können zusammen mit diesen Nutzungsbedingungen und den korrekten Herkunftsbezeichnungen weitergegeben werden. Das Veröffentlichen von Bildern in Print- und Online-Publikationen ist nur mit vorheriger Genehmigung der Rechteinhaber erlaubt. Die systematische Speicherung von Teilen des elektronischen Angebots auf anderen Servern bedarf ebenfalls des schriftlichen Einverständnisses der Rechteinhaber.

Haftungsausschluss

Alle Angaben erfolgen ohne Gewähr für Vollständigkeit oder Richtigkeit. Es wird keine Haftung übernommen für Schäden durch die Verwendung von Informationen aus diesem Online-Angebot oder durch das Fehlen von Informationen. Dies gilt auch für Inhalte Dritter, die über dieses Angebot zugänglich sind.

Schweizerische Bauzeitung

Abonnementspreis:
Schweiz 40 Fr. jährlich
Ausland 50 Fr. jährlich

Für Vereinsmitglieder:
Schweiz 32 Fr. jährlich
Ausland 40 Fr. jährlich
sofern beim Herausgeber
abonniert wird

DES SCHWEIZ. ING.- & ARCHITEKTEN-VEREINS & DER GESELLSCHAFT EHEM. STUDIERENDER DER EIDG. TECHN. HOCHSCHULE,

WOCHENSCHRIFT

FÜR BAU-, VERKEHRS- UND MASCHINENTECHNIK

GRÜNDER ING. A. WALDNER, HERAUSGEBER ING. CARL JEGHER, ZÜRICH

Verlag: A. & C. Jegher, Zürich — Kommissionsverlag: Rascher & Cie., Zürich und Leipzig

ORGAN

Insertionspreis:
4-gespalt. Colonelzeile od.
deren Raum . 50 Cts.
Haupttitelseite: 80 Cts.
Alleinige Inseraten-An-
nahme: Rudolf Mosse,
Annoncen-Expedition,
Zürich, Basel und deren
Filialen und Agenturen

RUBAG

Seideng.16 ZÜRICH, Telef. Sel.4957

Bagger aller Art
Hebezeuge
Winden, Drahtseile

Betonmischer „Kunz“

Alleinverkäufer der bestbewährten Marke „Sonthofen“

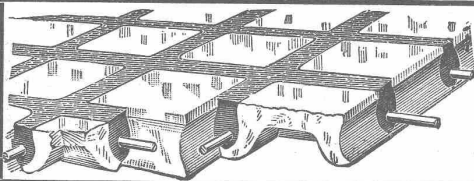
PERSONEN- & WAREN-AUFZÜGE

nach bewährtem System

für jede Leistung und Betriebsart

Schweiz. Wagonsfabrik Schlieren A. G., Schlieren-Zürich

Telephon: Selnau 11.15
Telegr.: Wagonsfabrik Schlieren



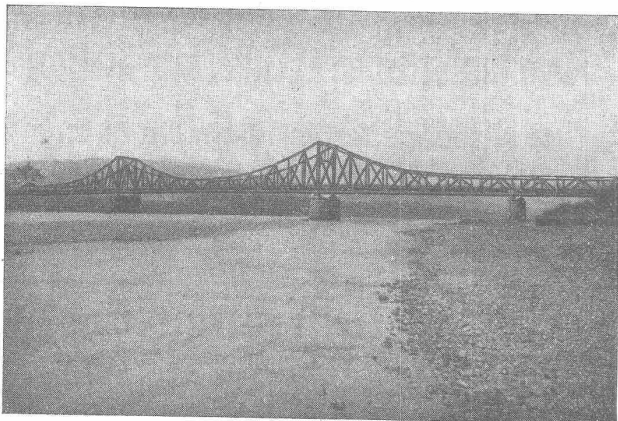
GLASBETON, System Keppler
LUXFER - PRISMEN - OBERLICHTER

Rob. Looser
Zürich 4
Badenerstrasse 41

SPONAGEL & Co

ZÜRICH

Baumaterialien



Untere Strassenbrücke des Diepoldsauer Rheindurchstiches

A. G. der Maschinenfabrik von

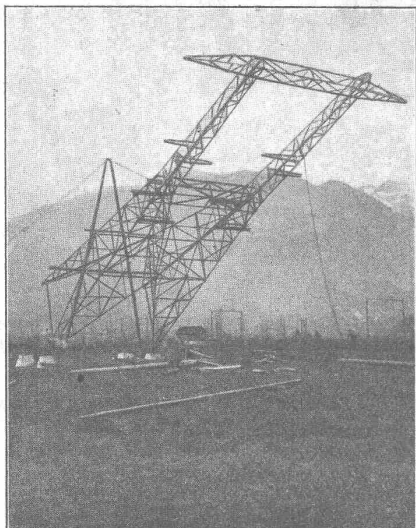
Theodor Bell & Cie

Kriens-Luzern

Gegründet 1855

Eisenkonstruktionen

Bahn- und Strassenbrücken, Rechen, Schützen
Maste und Tragwerke für elektrische Leitungen
Fabrikbauten, Werkstätten, Hallen, Reservoirs
Kesselschmiedearbeiten aller Art



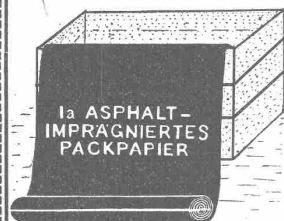
Aug. Schneider & C^{ie} Bern

Elektro-Hoch- und Tiefbau-Unternehmung

Bau elektr. Hoch- und Niederspannungs-
Freileitungen — Weitspannsystem

Kontakt und Speiseleitungen elektrischer Bahnen —
Transformatoren-Stationen und Schaltanlagen — —

Elektrizitätsversorgung ganzer Ortschaften und Industrie-Unternehmen



**Bevor Sie sie abliefern,
schützen Sie Ihre Fabri-
kate gegen Nässe, Rost**

etc. durch Auslegen Ihrer
Pack-Kisten mit unsern:

**1a. unbesandete
Dachpappe in ver-
schiedenen Stärken**

lieferbar in Rollen von
20 x 1 = 20 m²

Wir liefern diese Isolier-Papiere **billigst** und halten solche stets auf
Lager. Bei Bedarf bitten wir Sie höfl., bei uns gefl. Offerte einzuholen.

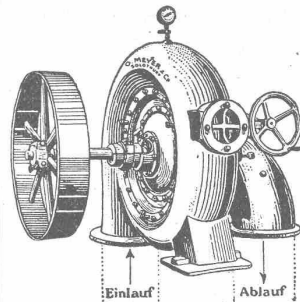
GYSEL & CIE., ASPHALTFABRIK HORGEN
KÄPFNACH
Telephon 24 Telegramme: Asphalt

**1a. Asphalt-
imprägnierten
Packpapier**

lieferbar in Rollen von
20 x 1,30 = 26 m²

O. Meyer & Cie., Solothurn
Maschinenfabrik für

Francis-
Turbinen



Pelton-turbine
Spiralturbine

Hochdruckturbinen
für elektrische Beleuchtungen.

Turbinen-Anlagen v. uns in letzt. Zeit ausgeführt:

Burrus, Tabakfabrik Boncourt. Schwarz-Weberei Bellach. Schild frères, Grenchen.
Tuchfabrik Langendorf. Gerber, Gerberei Langnau. Girard frères, Grenchen.
Elektra Ramiswil.

In folgenden Sägen: Bohrer, Laufen. Henzi, Attisholz Greder, Münster.
Burgheer, Moos-Wikon. Gauch, Bettwil. Burkart, Matzendorf. Jermann Zwingen.
In folgenden Mühlen: Schneider, Bätterkinden. Gemeinde St-Blaise. Vallat,
Beurnevésin. Schwarb, Eiken. Sallin, Villaz St-Pierre. Häfelfinger, Diegten.
Gerber, Biglen.

Stüdeli & Co.

Solothurn

Bau-Unternehmung

Hoch- und Tiefbau

Kunststeine aller Imitationen

Zementrohre aller Dimensionen
Konstruktionen in armiertem Eisenbeton
Telephon 119.

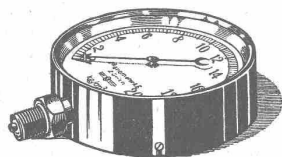
Emil Hitz - Zürich

Telefon Seinau 6542

Birmensdorferstrasse 55

Mech. Drahtflehterei, Gitterfabrikation

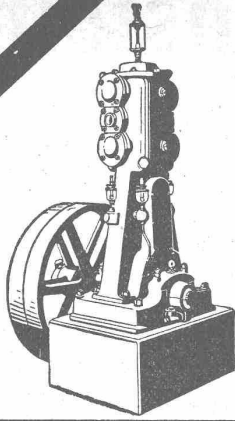
Maschinengeflechte - Gewellte Gitter
Rabitzgeflechte - Metallgewebe etc.



Manometer A.-G., Zürich, Armaturen-Fabrik

(vormals Schäffer & Budenberg, Filiale Seebach, ständige Fabrikation seit 1896)

Manometer, Thermometer, Ventile, Hähne, Schieber in jeder Ausführung und für
alle Zwecke. Injektoren, Anwärmeapparate, Pumpen, Kondensstöpfe, Reduzier-
ventile, Wasserstände, Sicherheitsapparate, Gläser, Elektrische Temperaturmesser
und Druckmesser mit elektrischem Kontakt. Kontroll- u. Prüfapparate, Dampfmesser.



Kompressoren Vakuumpumpen

Nassluftpumpen, Kondensatoren, Filterpressen, Rührwerke
Zentrifugen

Blechbearbeitungsmaschinen, System Gebrüder Jäcklin
Druckluft-Bohrhämmer.

Maschinenfabrik Burckhardt A.-G., Basel

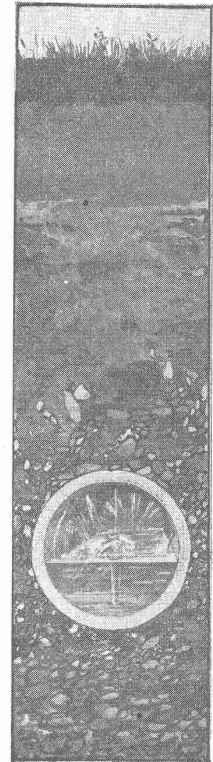
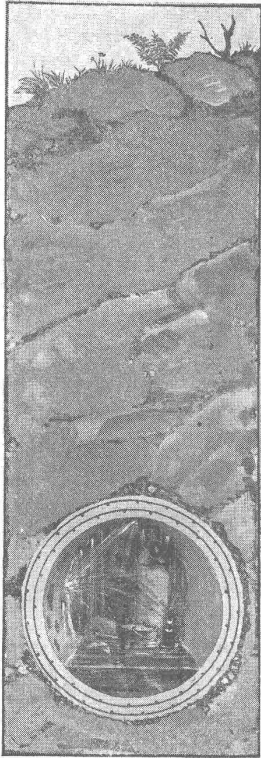
Sika- Dichtungen

Tunnels, Stollen, Kanalisationen, Schächte, Keller u. a. m. wurden gegen bzw. während grossem Wasserdruck mit allen **Garantien vollkommen gedichtet**, wie überhaupt aller Art **Dichtungen** ausgeführt. Man verlange **Zeugnisse** solcher **Ausführungen** und **Prospekte** unserer sämtlichen chemischen Fabrikate.

Kasp. Winkler & Co
Altstetten - Zürich

Fabrikation und Vertrieb aller chem.-bautechn. Präparate.

Telephon Selnau 3963 — Telegramm „Sika“ Zürich.



Tiefbohrungen

Bohr- und Schacht-Sondierungen
Rohrbrunnen-Anlagen — Schacht- und
Sammel-Brunnen jeder Grösse — Komplette
Quell- u. Grundwasser-Versorgungs-Anlagen
— Stollenbau — Grundwasserabsenkungen
— Foundationen jeder Art für Hoch- u. Tiefbau

J. STRIKER, BERN

Belpstr. 41 — Telephon-Nr. Bollwerk 59.63

Ziegel^{A.}G., Zürich

Telephon Selnau 61.99

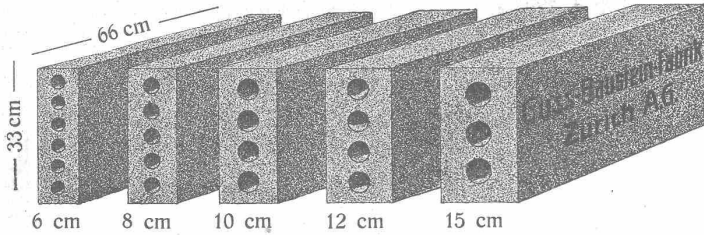
Beste Bezugsquelle
für

Bedachungsmaterialien

aller Art
naturrot und alifarbig

Längsgelochte Schlackensteine

(Eingetragene Marke)



Anerkannt

vorzügliches Baumaterial für alle Arten Hochbauten, insbesondere für **Zwischenwände**, und **Hintermauerungssteine**.

Für **Fassadenmauerwerk Spezialsteine**.

Verkauf direkt durch uns.

Guss-Baustein-Fabrik Zürich A. G., Zürich.

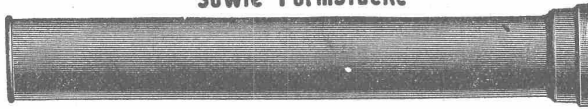
Dachpappen-, Holzzement- und Teerprodukte-Fabrik.

E. Beck, Pieterlen bei Biel.

Asphalt-Isolierungen, Isolier-Asphalt Anstrichmasse für Eisen und Beton Teerfreie Dachpappe „Beccoid“, Röhren- u. Muffenkitt, Teerstricke etc.

Gusseiserne Muffen- und Flanschenröhren sowie Formstücke

Schweizer Normalien
Lager in Winterthur



für normalen und höhern Betriebsdruck

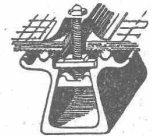
Kägi & Co., Winterthur

Telephon Nr. 496



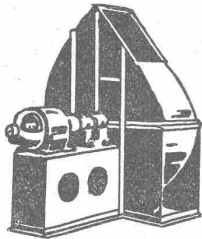
KITTLLOSE GLASDACHER

System Zimmermann



WALTHER & MÜLLER
- BERN -

G. Meidinger & Co., Basel



Hoch- und Niederdruck-Zentrifugal-Ventilatoren

für alle Bedürfnisse der Industrie

Lüftungs-, Luftheizungs-, Trocknungs-Anlagen
Entstaubungs- und Spänetransport-Anlagen
Kupolofen-, Unterwind-, und Saugzuggebläse
elektr. Schmiede-Ventilatoren

Erfindungs-Patente
Marken-Muster- & Modell-Schutz im In- u. Ausland
H. KIRCHHOFER vormalig
Bourry-Séquin & Co. ZÜRICH
1880
Gegründet

Plan-Kopien | Lichtpaus- aller Art | Paus- und Detail-Papiere und -Apparate. **ED. AERNI-LEUCH, BERN.**

Baumann, Koelliker & Co., A. G. Zürich 1

Installationen für Verwendung elektrischen Stromes jeder Art

Technisches Bureau
E. BOLLETER, AARAU

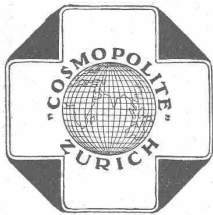
Diplom-Ingenieur

Augustin Keller-Strasse 11 — Telephon 646

Projektierung und Bauleitung von

Wasser-, Brücken- u. Strassenbauten**Wasserversorgungen und Kanalisationen****Statische Berechnungen, Expertisen****Techn. Uebersetzungen**

Fr. Hausammann

Agence „Cosmopolite“60 Langstrasse **Zürich** Langstrasse 60

Einziges Bureau der Schweiz, dessen Organisation u. Arbeitsweise insbesondere auch auf die Ausführung von

technischen Uebersetzungeneingestellt ist. — 16 bis 18 Mitarbeiter 14 verschiedener Nationen. — **1a. Referenzen.**

Telegr.-Adr.: Cosmopolite Zürich

Telephon: Selnau 39.69



Eternit-Häuser-Kolonie

Eternit Niederurnen**Naturasphalt von Travers**

Einzige Asphaltminen der Schweiz

Anerkannt bester Naturasphalt

Konzessionäre für die Schweiz:

E. R. Zetter & Co.

in Solothurn.

Gegründet 1843



Fabrik-Marke

Patentanwalts-Bureau
E. BLUM & Co., Bahnhof-
str. 74 **ZÜRICH 1**
Patentverkauf oder Lizenzabgabe

Die Inhaber der Schweizerpatente:

- Nr. 55173, Perfectionnement aux cornues verticales pour la carbonisation continue des houilles,
Nr. 88414, Procédé de traitement thermique des moulages d'aciers spéciaux en vue d'obtenir une tenacité et une limite élastique comparables à celles des aciers forgés,
Nr. 58727, Nouveau procédé pour la cémentation des objets en fer ou en acier ou formés d'alliages de l'acier,
Nr. 93656, Moteur à explosion,
Nr. 93657, Moteur à explosion,
Nr. 94087, Pompe,
Nr. 89690, Presse à mouler,
Nr. 89691, Moule,
Nr. 95812, Procédé et four pour la fusion du basalte et d'autres roches,
Nr. 90372, Procédé de fabrication de cuvettes pour roulements à rouleaux coniques,
Nr. 92556, Procédé de fabrication d'enveloppes pour bandages pneumatiques et dispositif pour sa mise en oeuvre,
Nr. 82627, Appareil à détalonner les fraises,
Nr. 54237, Machine pour poser des couvercles sur des boîtes en carton,
Nr. 85482, Procédé et dispositif pour l'examen optique du mouvement de mécanismes,
Nr. 91268, Procédé pour améliorer le rendement d'une hélice et dispositif pour la mise en pratique du procédé,
Nr. 56898, Machine pour le traitement de matières en grains ou en poudre,
Nr. 60357, Four de cémentation pour l'usage simultané de ciments solides et de ciments gazeux,
Nr. 82363, Verfahren zur Herstellung von Kegelrädern, bei welchen die Schnittlinien der Zahnseiten mit dem Teilkegel gekrümmt sind,
Nr. 79369, Zahnrad mit bogenförmigen Zähnen und Verfahren zu dessen Herstellung,
Nr. 72252, Vorrichtung zum wirkungsvollen Ausnützen des wirkenden gasförmigen Mediums bei Oefen, die für den Gebrauch bei der Herstellung von Kacheln, Ziegeln, Ziegelsteinen, Töpferwaren und analogen Waren, zum Brennen, Kühlen und anderen Zwecken geeignet sind,
Nr. 87810, Rollenlager,
Nr. 84792, Verfahren und Ofen zum gleichmässigen Erhitzen der Laufringe von Kugel- und Rollenlagern,

wünschen mit schweizerischen Fabrikanten in Verbindung zu treten, behufs Verkaufs der Patente, beziehungsweise Abgabe der Lizenz für die Schweiz, zwecks Fabrikation der Patentgegenstände i. d. Schweiz. Reflektanten belieben sich um weitere Auskunft zu wenden an das

Patentanwalts-Bureau
E. BLUM & Co., Bahnhofstr. 74
Zürich 1.

Schweizer. Strassenbau-Unternehmung A.-G.

Zürich
Steinwiesstrasse 40 — Telephon Mottingen 43.81

BERN
Laupenstrasse 8 — Telephon Bollwerk 54.54
Telegramme: „Steg“

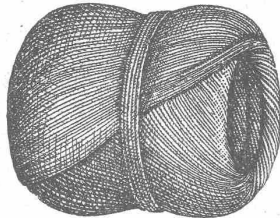
Lausanne
Petit Chêne 22 — Telephon 20.28

Grösste Spezialfirma für Straßenbeläge aller Art.

30 Dampf- und Motor-Walzen, 6 Steinbrecher.
Eigene Pflastersteinbrüche und Hartschotterwerke in Alpnach, Beckenried und Bouveret.

Meister & Co, Rüegsau (Bern)

(Gegründet 1869)



Fabrik von Bindfaden, Seilerwaren aller Art, Roll-
laden- und Jutegurten, Treibriemen und Transportgurten
Prompte und reelle Bedienung
Verlangen Sie Muster und Preise

Das lästige und zeitraubende Zerschneiden der

Drahtziegelrollen

fällt weg. Die

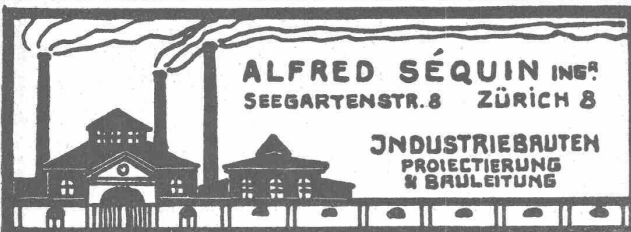
Schweiz. Drahtziegelfabrik A.G., Lotzwil

liefert

Drahtziegelstreifen

in allen Breiten.

Muster und Preislisten verlangen:
Goldene Medaillen: Bern 1914 — Barcelona 1921.



ALFRED SÉQUIN ING^r
SEEGARTENSTR. 8 ZÜRICH 8

INDUSTRIEBAUTEN
PROJECTIERUNG
& BAULEITUNG

Chemische Holzbeizerei

J. & P. Gsell, Zürich 4

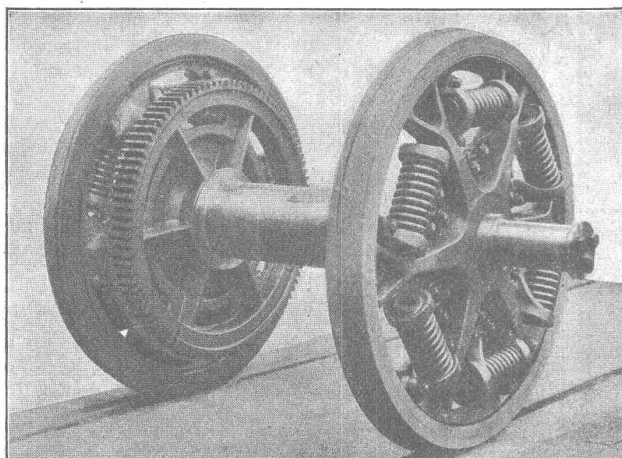
Krummgasse 8 — Telephon: Selnau 79.44

Fachgemässe, exakteste und prompte Ausführung sämtlicher Beizarbeiten. Eigene Spezialitäten. Ia. Referenzen.

S. A. DES ATELIERS DE SÉCHERON, GENÈVE

CAPITAL: DIX MILLIONS DE FRANCS

Ci-devant: COMPAGNIE de L'INDUSTRIE ÉLECTRIQUE et MÉCANIQUE



ESSIEU MONTÉ, DE LOCOMOTIVE ÉLECTRIQUE, AVEC ARBRE CREUX ET ACCOUPLEMENT ELASTIQUE.

TRACTION ÉLECTRIQUE

LOCOMOTIVES, AUTOMOTRICES
TRACTEURS, TRAMWAYS
COURANTS CONTINU ET ALTERNATIFS

TRANSFORMATEURS

DE TOUTES PUISSANCES ET DE
TOUTES TENSIONS

TRANSPORTS D'ÉNERGIE

PAR COURANT CONTINU HAUTE TENSION
SYSTÈME „SÉRIE“

SURVOLTEURS — DÉVOLTEURS — RÉGULATEURS
MACHINES POUR L'ÉLECTROCHIMIE
RADIOTÉLÉGRAPHIE