

Objektyp: **FrontMatter**

Zeitschrift: **Schweizerische Bauzeitung**

Band (Jahr): **81/82 (1923)**

Heft 14

PDF erstellt am: **22.11.2019**

Nutzungsbedingungen

Die ETH-Bibliothek ist Anbieterin der digitalisierten Zeitschriften. Sie besitzt keine Urheberrechte an den Inhalten der Zeitschriften. Die Rechte liegen in der Regel bei den Herausgebern. Die auf der Plattform e-periodica veröffentlichten Dokumente stehen für nicht-kommerzielle Zwecke in Lehre und Forschung sowie für die private Nutzung frei zur Verfügung. Einzelne Dateien oder Ausdrucke aus diesem Angebot können zusammen mit diesen Nutzungsbedingungen und den korrekten Herkunftsbezeichnungen weitergegeben werden. Das Veröffentlichen von Bildern in Print- und Online-Publikationen ist nur mit vorheriger Genehmigung der Rechteinhaber erlaubt. Die systematische Speicherung von Teilen des elektronischen Angebots auf anderen Servern bedarf ebenfalls des schriftlichen Einverständnisses der Rechteinhaber.

Haftungsausschluss

Alle Angaben erfolgen ohne Gewähr für Vollständigkeit oder Richtigkeit. Es wird keine Haftung übernommen für Schäden durch die Verwendung von Informationen aus diesem Online-Angebot oder durch das Fehlen von Informationen. Dies gilt auch für Inhalte Dritter, die über dieses Angebot zugänglich sind.

Schweizerische Bauzeitung

Abonnementspreis:Schweiz 40 Fr. jährlich
Ausland 50 Fr. jährlich**Für Vereinsmitglieder:**Schweiz 32 Fr. jährlich
Ausland 40 Fr. jährlich
sofern beim Herausgeber
abonniert wird**WOCHENSCHRIFT****FÜR BAU-, VERKEHRS- UND MASCHINENTECHNIK**

GRÜNDER ING. A. WALDNER, HERAUSGEBER ING. CARL JEGHER, ZÜRICH

Verlag: A. & C. Jegher, Zürich — Kommissionsverlag: Rascher & Cie., Zürich und Leipzig

ORGAN

DES SCHWEIZ. ING.- & ARCHITEKTEN-VEREINS & DER GESELLSCHAFT EHEM. STUDIERENDER DER EIDG. TECHN. HOCHSCHULE.

Insertionspreis:4-gespalte Colonelzeile od.
deren Raum . 50 Cts.
Haupttitelseite: 80 Cts.
Alleinige Inseraten-An-
nahme: Rudolf Mosse,
Annoncen-Expedition,
Zürich, Basel und deren
Filialen und Agenturen

Strebekessel Zürich

Rämistrasse 5, Tel. Hottingen 49.33

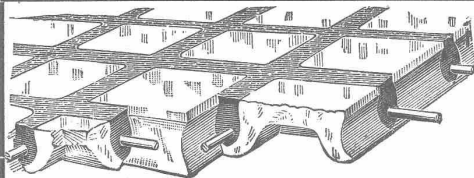
Original-Strebekessel

tragen auf jedem Kesselgliede diese Schutzmarke.



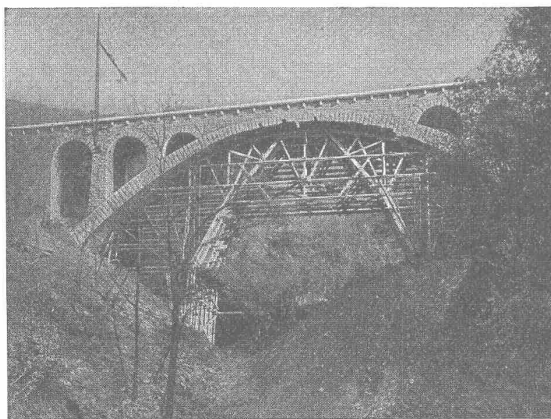
Unfallversicherung Winterthur

Einzel-Unfall-, Haftpflicht-, Reise-, Kollektiv-, Einbruch- und Kautions-Versicherungen.

Auskunft und Prospekte durch die Direktion der Gesellschaft in Winterthur
und die Generalagenturen, sowie die Vertreter an allen grösseren Orten.
GLASBETON, System Keppler
LUXFER - PRISMEN - OBERLICHTER
Rob. Looser**Zürich 4**

Badenerstrasse 41

Heinr. Hatt-Haller, Zürich



S B B Monte Ceneri, Selvacciabücke, 42,20 m weit.

Hoch- und Tiefbau-Unternehmung

 Bau von Kirchen, Fabriken
 Geschäftshäusern, Villen u. Wohnhäusern
 Strassen-, Eisenbahn-
 Tunnel- und Wasserbauten
 Beton- und Eisenbeton-Arbeiten