

Objektyp: **Advertising**

Zeitschrift: **Schweizerische Bauzeitung**

Band (Jahr): **81/82 (1923)**

Heft 10

PDF erstellt am: **24.09.2024**

Nutzungsbedingungen

Die ETH-Bibliothek ist Anbieterin der digitalisierten Zeitschriften. Sie besitzt keine Urheberrechte an den Inhalten der Zeitschriften. Die Rechte liegen in der Regel bei den Herausgebern. Die auf der Plattform e-periodica veröffentlichten Dokumente stehen für nicht-kommerzielle Zwecke in Lehre und Forschung sowie für die private Nutzung frei zur Verfügung. Einzelne Dateien oder Ausdrucke aus diesem Angebot können zusammen mit diesen Nutzungsbedingungen und den korrekten Herkunftsbezeichnungen weitergegeben werden. Das Veröffentlichen von Bildern in Print- und Online-Publikationen ist nur mit vorheriger Genehmigung der Rechteinhaber erlaubt. Die systematische Speicherung von Teilen des elektronischen Angebots auf anderen Servern bedarf ebenfalls des schriftlichen Einverständnisses der Rechteinhaber.

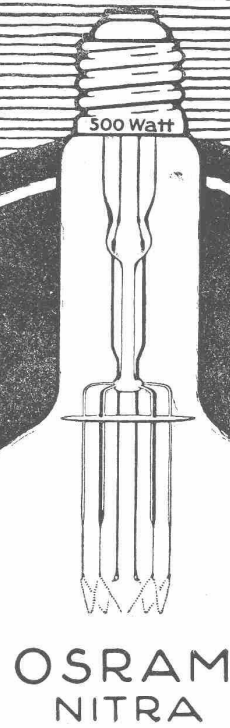
Haftungsausschluss

Alle Angaben erfolgen ohne Gewähr für Vollständigkeit oder Richtigkeit. Es wird keine Haftung übernommen für Schäden durch die Verwendung von Informationen aus diesem Online-Angebot oder durch das Fehlen von Informationen. Dies gilt auch für Inhalte Dritter, die über dieses Angebot zugänglich sind.

Ein Dienst der *ETH-Bibliothek*
ETH Zürich, Rämistrasse 101, 8092 Zürich, Schweiz, www.library.ethz.ch

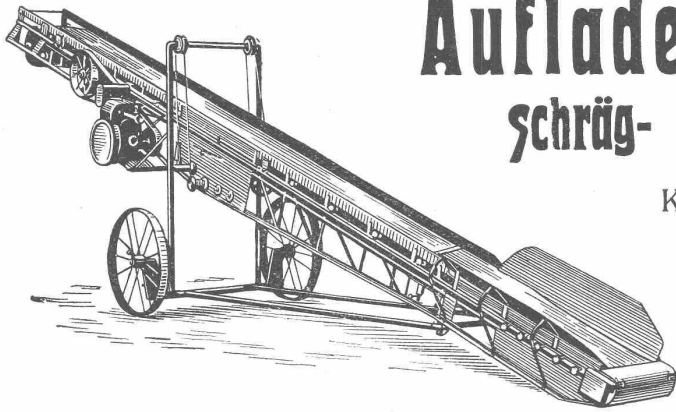
<http://www.e-periodica.ch>

Die
Halbwattlampe
*
Für
Aussen- u. Innen-
Beleuchtung



OSRAM
NITRA

OSRAM
A. G.
ZÜRICH

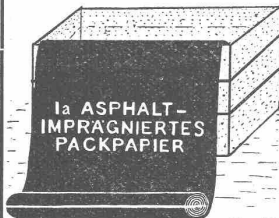


Auflader und Entlader schräg- und Horizontal-Transporte

Komplette Verlade-, Transport- und
Sortieranlagen

Steinbrecher
Kauf und Miete.

U. Ammann Maschinenfabrik **Langenthal**
A.-G.



Bevor Sie sie abliefern,
schützen Sie Ihre Fabri-
kate gegen Nässe, Rost

etc. durch Auslegen Ihrer
Pack-Kisten mit unsern:

**Ia. unbesandete
Dachpappe in ver-
schiedenen Stärken**

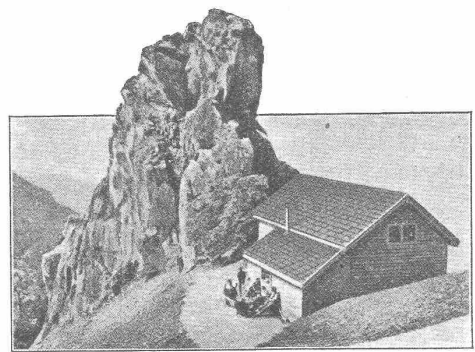
lieferbar in Rollen von
20 × 1 = 20 m²

Wir liefern diese Isolier-Papiere **billigst** und halten solche stets auf
Lager. Bei Bedarf bitten wir Sie höfl., bei uns gefl. Offerte einzuholen.

**Ia. Asphalt-
imprägnierten
Packpapier**

lieferbar in Rollen von
20 × 1,30 = 26 m²

GYSEL & CIE., ASPHALTFABRIK **HORGEN**
KÄPFNACH
Telephon 24 Telegramme: Asphalt



Hohdürlihütte S. A. C.
Bedachung: Eternit-Doppeldach, kupferbraun.

Eternit Niederurnen

Alfr. Schmidweber's Erben
Zürich 8 — Dietikon

**Innen- und Aussendekorationen
in poliertem Marmor und Granit**

Goldene Medaille Schweizer. Landes-Ausstellung
Bern 1914

Treuhand-Institut A.-G.

Aarau **Basel** **Chur** **Zürich**
Hint. Vor. tadt 11 Falknerstrasse 7 beim Obertor Uraniastrasse 11

Ordnen und Anlegen von Buchhal ungen
Revisionen — Expertisen — Gutachten
Beaufsichtigung von Unternehmungen
Moderne Organis tionen (nach Taylor)
Briefliche Buchhaltungskurse

Baumann, Koelliker & C^o A.G.

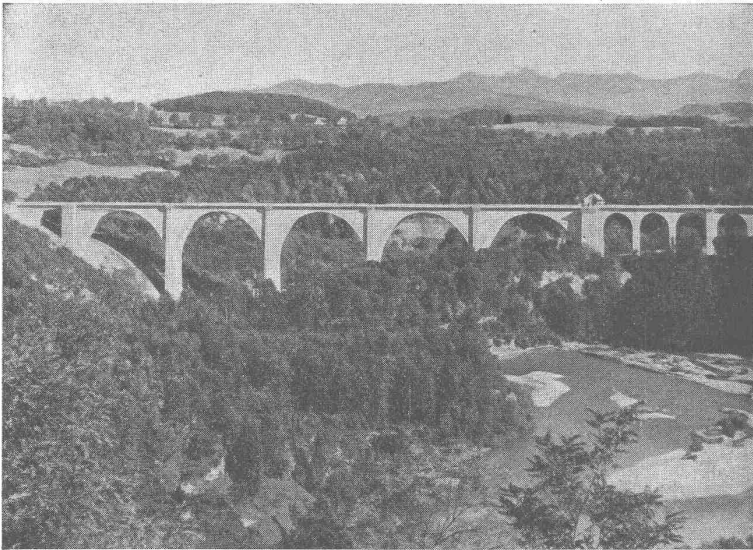
Zürich 1

Zuglampen, Bronceleuchter, Laternen

Asphalt-Emulsion A.-G. Zürich

Hafnerstrasse 7

Unternehmung für Asphaltarbeiten

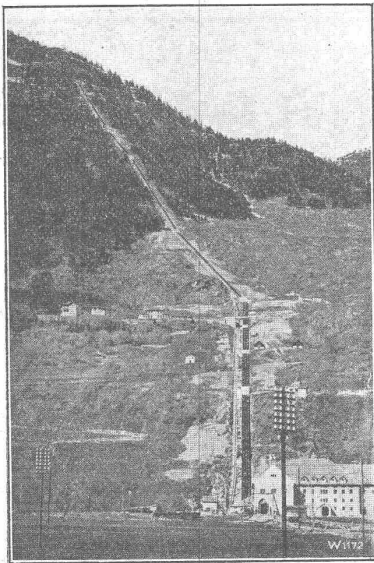


Pont de Pérolles, Fribourg
Ausgeführt durch Züblin & Cie. A.-G.
Zürich-Basel.

Abdichtung mit Mammut
Ausgeführt durch Asphalt-Emulsion A.-G.
Zürich

Mammutabdichtungen für Brücken,
Tunnels, Dächer, Terrassen, Fundamente,
Asphalt-Emulsion- und Eweol-Isolieranstriche,
Porolith-Mörtelzusatz,
Gussasphalt-Beläge.

Escher Wyss & C^{ie}, Zürich



Rohrleitung des Kraftwerkes Ritom

Komplette
Hochdruck-Rohrleitungen

Wasser-Turbinen
Turbo-Pumpen

Submissions-Anzeiger

Termin	Auskunftstelle	Ort	Gegenstand
13. März	Emil Meier	Wetzikon (Zürich)	Bauarbeiten für die neue Wasserversorgungsanlage Undalen (Bauma).
15. "	Heinrich Mantel-Götz	Elgg (Zürich)	Die Entwässerung im „See“, Gemeinde Elgg.
17. "	Baubureau	Wynau (Aargau)	Innenarbeiten für die Zentrale des neuen Kraftwerkes Wynau.
17. "	Leitungsbaubureau SBB	Zürich	Mastfundamente für die elektrische Fahrleitung Thalwil-Richterswil.
24. April	Generaldirektion SBB	Bern	Verschiedene Bauarbeiten für das Dienstwohnhaus des Unterwerkes Olten.



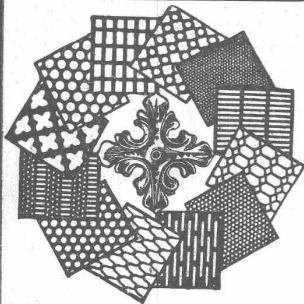
Ventilatoren

und Ventilations-Anlagen für alle Industriezweige,
sowie

Entnebelungs-Anlagen, Tröckne-Anlagen, Luft-
heizungs-Anlagen, Pneumatische Transport-
Anlagen, Späne- und Staubabfangungs-An-
lagen, Luftturbinen und Blechrohrleitungen
nach

eigenen, langjährig bestbewährten
Spezial-Konstruktionen.

Wanner & Co. A.-G., Horgen



H. HEER & Co.
OLTEN

SPEZIALITÄT:
Gelochte und
gepresste Bleche

Geodätische Arbeiten jeder Art und
Zweckbestimmung im In- und Ausland

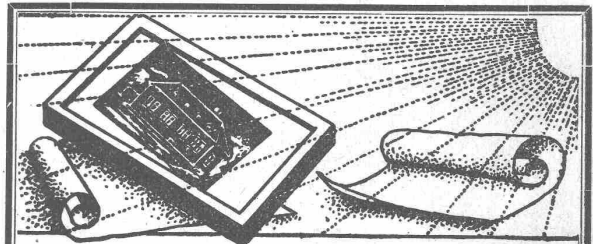
Vermessungen +

K. LIECHTI, DIETIKON (Zürich)
Ingr. und Vermessungsbureau, Teleph. N. 82

Cliche's
für Buchdruck
Armbruster & Söhne
Zürich
Ob. Säune
Tel. Hott.: 63 65



Inhaber und Direktoren: **A. Merk** und **Dr. Husmann.**



Schweiz. Lichtpausanstalten A. G.
vormals Hatt & Cie., Zürich.

Lichtpausen in diversen Verfahren
Spezialität: **Plan-** und **Zinkdruck**
Erstklassige Lichtpauspapiere u. Pauspapiere
Elektr. und pneum. Lichtpausapparate

**Dachpappen-, Holzzement-
und Teerprodukte-Fabrik.**

E. Beck, Pieterlen bei Biel.

Asphalt-Isolierungen, Isolier-Asphalt
Anstrichmasse für Eisen und Beton
Teerfreie Dachpappe „Beccoid“, Röhren- u.
Muffenkitt, Teerstricke etc.

SÉCHERON

TRACTION ÉLECTRIQUE

TRANSFORMATEURS

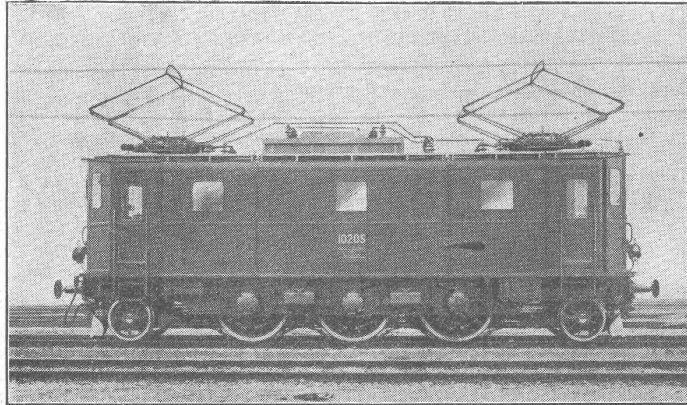
Locomotives
Automotrices

Tracteurs

Tramways

Courants

alternatifs et continu



Transports d'Énergie
par courant continu

Haute Tension
Système „Série“

Survolteurs

Régulateurs

Locomotive monophasée type 1-C-1 à commande individuelle des essieux. — Puissance normale 2000 HP à 65 km/h. — Vitesse maximum 90 km/h. — Poids en service 81 t.

SOCIÉTÉ ANONYME DES ATELIERS DE SÉCHERON :: GENÈVE

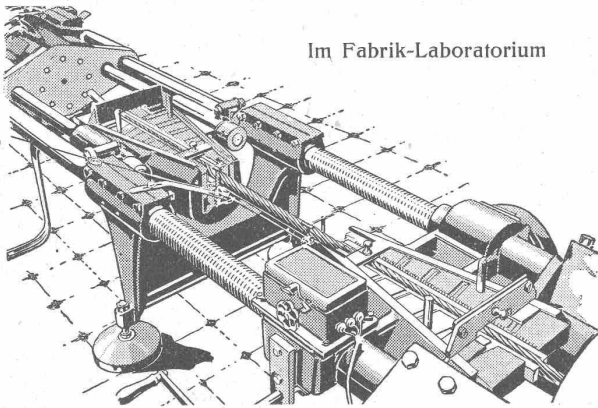
Schweiz. Seil-Industrie
vormals C. Oechslin zum Mandelbaum
Schaffhausen

Telephon 242

Gegründet 1839

Telegr.: Corda

Im Fabrik-Laboratorium



Drahtseil-Zerreiss-Versuch

Drahtseile

Hanfseile, Seilerwaren

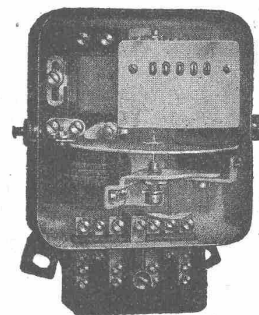
Genf 1896 Goldene Medaillen Bern 1914

Elektrizitätszähler

Zeit- und Sperrschalter

Ferraris-Wattmeter

Schaltuhren



Verlangen Sie unsere
technischen Beschreibungen

Landis & Gyr A.-G.

Zug

Patentverwertung

Die Inhaberin des schweizerischen Patentes Nr. 95267 vom 16. Juni 1922, betreffend:
„Metallichtung für Rohrleitungen, Kessel, Gefässe und andere Behälter“
 wünscht das Patent zu verkaufen, in Lizenz zu geben oder anderweitige Vereinbarungen für die Fabrikation in der Schweiz einzugehen. Anfragen befördert **H. Kirchofer** vormals Bourry-Séquin & Co., Ingenieur- und Patentanwaltsbureau in Zürich 1, Löwenstrasse 51.

Patentverwertung

Der Inhaber der schweizerischen Patente Nr. 69835 vom 10. März 1914, betreffend:

„Verfahren u. Vorrichtung zum Schutze von Dampfturbinen u. andern Dampfmaschinen gegen Korrosion“

und Nr. 71484 vom 2. März 1915, betreffend:

„Werkzeugmaschine“

wünscht die Patente zu verkaufen, in Lizenz zu geben oder anderweitige Vereinbarungen für die Fabrikation in der Schweiz einzugehen.

Anfragen befördert **H. Kirchofer** vormals Bourry-Séquin & Co., Ingenieur- u. Patentanwaltsbureau in Zürich 1, Löwenstrasse 51.

Patentverwertung

Der Inhaber der schweizerischen Patente Nr. 69370 vom 27. Februar 1914 und Nr. 69802 vom 20. Februar 1914, betr.:

„Maschine zum Schneiden von Radzähnen“

und Nr. 69803 vom 27. Februar 1914, betreffend:

„Verfahren u. Vorrichtung zum Nachbearbeiten der Zähne von Getrieberädern“

wünscht die Patente zu verkaufen, in Lizenz zu geben oder anderweitige Vereinbarungen für die Fabrikation in der Schweiz einzugehen.

Anfragen befördert **H. Kirchofer** vormals Bourry-Séquin & Co., Ingenieur- u. Patentanwaltsbureau in Zürich 1, Löwenstrasse 51.

Flotter

Zeichner

mit mehrjähriger Praxis, der auch im Vermessungswesen und in der Tachymetrie selbständig ist, im Feld sowohl als auch im Bureau, **sucht Anstellung** auf nächsten April, am liebsten bei den Schweizerischen Bundesbahnen, bei Elektr.-Werk oder bei kantonalem Vermessungs- oder Nachführungsbureau, event. auch in Privatbureau. Zeugnisse tehen zu Diensten, event. auch eichnungen und Berechnungen. efl. Offerten unter Z. G. 210 an **Rudolf Mosse, St. Gallen.**

Vertretungen für England

erstklassiger und leistungsfähiger Firmen der
Elektro-, Maschinen-, Textil- und Chemie-Branche sucht

Schweizer Ingenieur, gemeinsam mit englischem Kollegen in **Manchester**. Langjährige Branche-tätigkeit, ausgezeichnete Kenntnis des Marktes und bestens eingeführt bei einschlägigen Grossfirmen und sonstiger Kundschaft. Gefällige Offerten unter Chiffre E.1621 Y. an **Publicitas, Bern.**

Zu verkaufen zwei Umformergruppen

bestehend aus je

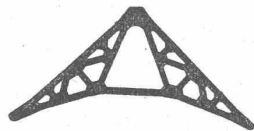
- 1 **Drehstrommotor**, 60 bzw. 70 PS, 3000 Volt, 50 Perioden, 1000 Touren, gekuppelt mit je
- 1 **Gleichstrommaschine**, 210 bis 310 Volt, Leistung den Motoren entsprechend,

Modell 60 PS von Brown, Boveri, Baden,
 Modell 70 PS von der Maschinenfabrik Oerlikon.

Die Maschinen werden auch einzeln abgegeben. Auskunft erteilt

Das Elektrizitätswerk der Stadt Winterthur.

Winterthur, den 2. März 1923.



EISEN-KONSTRUKTIONEN

Brücken, Ständer, Dachkonstruktionen

Kittlose

Glasbedachungen

Bau- und Kunst-

Schlosserarbeiten

GEBR. TUCHSCHMID FRAUENFELD

Zu verkaufen Gerüststangen

schöne Ware, ca. 55 Stück, grösstenteils Rottanne, geschält, 10 1/2 bis 15 m lang, hat sofort abzugeben

A. Kündig, Bonstetten zum „Löwen“.

Zu verkaufen:

20 Closets

mit Brille,

zehn Handbecken

klein, weiss.

Deutscher Herkunft, billig

R. Rosner, Bern.

Zu verkaufen Kochherd

mit Doppel-Feuerung (für 100 Pers.). **Paul Weber, Rorschach.**

Junger, tüchtiger

Bauzeichner

mit dreijähriger Lehrzeit und einem Jahr Praxis, **sucht Stelle** auf Architekturbureau. Gute Referenzen. Offert. unt. Chiff. Z. U. 553 befördert

Rudolf Mosse, Zürich.

Diplomierter

Elektrotechniker

auch im Besitz eines Diploms für **Hochbautechnik** sucht Stelle für Leitungsbau od. elektrotechn. Werke, gleich welcher Art. **Rob. Ritschard, Bühlstr. Nr. 12 Interlaken.**

Gesucht

auf Architekturbureau in Zürich zu baldigem Eintritt jüngerer, talentierter **Zeichner**, der noch der Anleitung bedarf. Offerten mit Bildungsgang, Ansprüchen und Referenzen unter Chiffre Z. P. 531 befördert

Rudolf Mosse, Zürich.

Junger, tüchtiger

Architekt

mit längerer Praxis auf nur ersten Bureaux und prima Referenzen **sucht Stelle** in Zürich. Offerten unter Chiffre Z. A. 478 befördert

Rudolf Mosse, Zürich.

Tüchtiger, erfahrener Bauführer

mit allen Arbeiten auf Bureau und Bau vertraut, **sucht Stelle** in Architekturbureau oder Baugeschäft ab 1. April. Gefällige Offerten unter Chiffre Z. Z. 439 an **Rudolf Mosse, Zürich.**

Junger Architekt

(diplom.) mit längerer Praxis auf bedeutendem Baubureau, tüchtig im Zeichnen und Entwerfen, **sucht Stelle** in Baubureau im In- oder Auslande. Offert. unt. Z. S. 437 befördert

Rudolf Mosse, Zürich.

Bauführer

diplomierter Hochbautechniker, mit langjähriger Praxis, **sucht Stelle** in einem Baugeschäft auf 1. Mai 1923. Offerten unter Chiffre Of. 8340 R. an **Orell Füssli-Annoncen, Bern.**

Junger, erfahrener

Architekt

mit mehrjähriger Praxis, prima Referenzen u. Zeugnissen, **sucht Stelle** in Zürich. Offerten unt. Chiffre Z. A. 478 befördert

Rudolf Mosse, Zürich.

Elektrifizierung von Eisenbahnen.

Erfahrene Ingenieure werden für die Projektierung und den Bau von Linien mit Kettenaufhängungen, sowie auch von Bahnhofeinrichtungen in Frankreich und Kolonien **gesucht**. Offert. unt. Chiffre 15.846 S. E. P. 10, rue de la Victoire, Paris.

Diplom. Ingénieur-civil

E. P. Zürich, franz. Schweizer, 25 Jahre alt, deutsch sprechend, gute Kenntnisse des Englischen, **sucht per sofort Stelle** auf Bureau oder Bauplatz. Schweiz oder Ausland. Offerten unter Chiff. P. 10570 I.e. an **Publicitas, Le Locle (Neuenburg).**

Eisenbetontechniker.

Junger, flinker Zeichner, welcher während zwei Jahren bei einer ersten Firma Brasiliens als Stütze des leitenden Ingenieurs tätig war und seit einem Jahre in Frankreich in ähnlicher Stellung ist, **sucht Engagement** für Bureau und Bauplatz. Prima Referenzen und Zeugnisse zur Verfügung. Spätere Beteiligung nicht ausgeschlossen. Offerten sind höflichst erbeten unter A. B. 568 an **Rudolf Mosse, Zürich.**

Dessinateur-architecte

sérieux, connaissant bien la Construction et le Métré est demandé. Envoyer références et pré-tentions à **M^r E. Rééss, architecte, à Montbéliard (Doubs) France.**

Das

Architekturbureau Brailard B. S. A. in Genf

würde Lehrling mit zweijähriger Praxis als **Volontär** annehmen.

Schweizerische Bundesbahnen Konkurrenz-Eröffnung

Die Generaldirektion der SBB in Bern eröffnet Konkurrenz über:

1. Unterbauarbeiten für die Freiluftanlage des Unterwerkes Olten
2. Erd-, Maurer-, Versetz- und Verputzarbeiten
3. Kunststeinarbeiten

für das Dienstwohnhaus des Unterwerkes Olten.
Pläne und Uebernahmebedingungen liegen im Hochbaubureau der Generaldirektion in Bern, Dienstgebäude Mittelstrasse Nr. 43, Zimmer Nr. 17, zur Einsicht auf, wo auch die Angebotformulare bezogen werden können.
Die Vergabe erfolgt samthaft oder in einzelnen Losen.

Angebote sind mit der Aufschrift:
„Unterwerk Olten, Unterbauarbeiten bzw. Erd-, Maurer- oder Kunststeinarbeiten Dienstwohnhaus“ bis zum 24. März 1923 der Generaldirektion der SBB in Bern verschlossen einzureichen. Sie bleiben bis 24. April 1923 für den Unternehmer verbindlich.

Generaldirektion der SBB.

Liefere an technische Bureaux, Baugeschäfte, Gemeinden und Genossenschaften, die sich mit Reservoirbauten beschäftigen Pläne samt Eisenliste und Bauvorschriften für armierte Betonreservoir in Grössen: 50, 100, 150, 200, 250, 300, 350 und 500 m³ zu sehr mässigen Preisen. Offerten unter Chiff. Z. R. 73 befördert Rudolf Mosse, Zürich.

Zu verkaufen infolge Betriebsänderung 1 vertical zyl.

Siederrohrkessel

von 15 m² Heizfläche, Arbeitsdruck 7 Atm., komplett mit sämtlichen Armaturen, bei Gebr. Stotzer, Feilenfabrik in Ittigen, Station WT B.



KITTLOSE GLASDÄCHER
System Zimmermann

WALTHER & MÜLLER
- BERN -

Naturasphalt von Travers

Einzigste Asphaltminen der Schweiz
Anerkannt bester Naturasphalt
Konzessionäre für die Schweiz:
E. R. Zetter & Co.
in Solothurn.

Gegründet 1843 Fabrik-Marke

Elsässisches Unternehmen, Spezialfirma für freitragende patentierte Holzkonstruktionen, sucht tüchtigen

Bau-Ingenieur

für Bureau und Reise. Repräsentable Bewerber, gute Statiker, perfekt im Französischen und mit guten Kenntnissen im Deutschen, wollen Offerte mit lückenlosem Lebenslauf und Gehaltsansprüchen unter Z. C. 480 an Rudolf Mosse, Zürich, senden.

Gesucht wird für den Betrieb einer **Portland-Zementfabrik** in der Nähe von **Konstantinopel** (Drehrohröfen mit Nassverfahren) folgendes Personal:

- 1 **Werkmeister (gelernt. Mech.)**
- 1 **Maschinist**
- 2 **Drehrohröfenbrenner**
- 1 **Obermüller (Kugel- u. Rohrmühlen)**

Offerten mit Zeugniskopien und Angabe von Referenzen und Gehaltsansprüchen unter Chiffre Z. D. 424 an **R. Mosse, Zürich.**

Imprägnieranstalt Dagmersellen

Sägerei und Holzhandlung

Blum, Stutz & Co.

liefern

Imprägnierte Leitungsstangen
aller Längen von 6 1/2 bis 22 m.

Imprägniertes Einfriedigungsmaterial
wie Pfähle, Halblatten, Palisaden, Baumpfähle.

Holzpflasterstöckli
bester Stallboden.

Sägerei:
Bauholz nach Liste geschnitten innert kürzester Frist, sowie alle übrigen Schnittwaren.

AUFZÜGE

für **Banken Industrie**

Brief-, Speise- und Waren-Aufzüge
mit Handbetrieb erstellt mit Garantie

August Lerch, Mech. Schlosserei, Zürich
Oetenbachgasse 7 — Kuttelgasse 11

Stüdeli & Co.

Solothurn

Bau-Unternehmung
Hoch- und Tiefbau

Kunststeine aller Imitationen

Zementrohre aller Dimensionen
Konstruktionen in armiertem Eisenbeton
Telephon 119.

ALFR. GIESBRECHT, Spiegelfabrik, BERN

Helvetiastr. 17 & 17a.

SCHWEIZ.LINOLEUM



„HELVETIA MARKE“

GRANIT - UNI - JASPE - KORK - INLAID

Linoleum A.-G., Giubiasco (Schweiz)

Schweiz. Sprengstoff A.-G. Cheddite u. Dynamit

Telephon Nr. 1.82

Bureau: LIESTAL

Telegr.-Adr.: Cheddite Liestal

Fabriken in Isleten (Kanton Uri) und Liestal

liefert zu günstigen Bedingungen

Gelatine Telsit stärkster Sicherheitssprengstoff

Cheddite und Gelatine Cheddite geeignetste Sicherheitssprengstoffe für Steinbrüche

Dynamite und Sprenggelatine

sowie

prima kupferne Sprengkapseln, Zündschnüre und Kapselzangen.

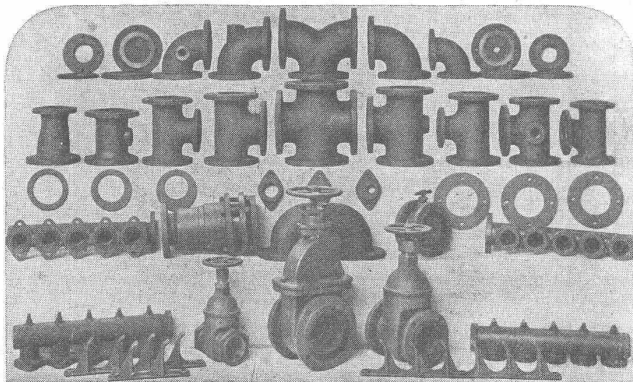


GESELLSCHAFT DER LUDW. VON ROLL'SCHEN EISENWERKE

FILIALE: EISENWERK CLUS KT. SOLOTHURN



FORMSTÜCKE, FLANSCHEN und VENTILE



nach den Normalien des Verbandes deutscher Zentralheizungs-Industrieller, zu Leitungen aus schmiedeisernen Röhren für

Zentralheizungen
Kühlanlagen
Dampfleitungen etc.

Die Formstücke haben gedrehte u. gebohrte Flanschen und sind auf 10 Atmosphären Wasserdruck probiert.

Lieferung ab Lager.

Zu beziehen durch die Installationsfirmen.

Man verlange Katalog.