

Objektyp: **Advertising**

Zeitschrift: **Schweizerische Bauzeitung**

Band (Jahr): **79/80 (1922)**

Heft 7

PDF erstellt am: **19.09.2024**

Nutzungsbedingungen

Die ETH-Bibliothek ist Anbieterin der digitalisierten Zeitschriften. Sie besitzt keine Urheberrechte an den Inhalten der Zeitschriften. Die Rechte liegen in der Regel bei den Herausgebern. Die auf der Plattform e-periodica veröffentlichten Dokumente stehen für nicht-kommerzielle Zwecke in Lehre und Forschung sowie für die private Nutzung frei zur Verfügung. Einzelne Dateien oder Ausdrucke aus diesem Angebot können zusammen mit diesen Nutzungsbedingungen und den korrekten Herkunftsbezeichnungen weitergegeben werden. Das Veröffentlichen von Bildern in Print- und Online-Publikationen ist nur mit vorheriger Genehmigung der Rechteinhaber erlaubt. Die systematische Speicherung von Teilen des elektronischen Angebots auf anderen Servern bedarf ebenfalls des schriftlichen Einverständnisses der Rechteinhaber.

Haftungsausschluss

Alle Angaben erfolgen ohne Gewähr für Vollständigkeit oder Richtigkeit. Es wird keine Haftung übernommen für Schäden durch die Verwendung von Informationen aus diesem Online-Angebot oder durch das Fehlen von Informationen. Dies gilt auch für Inhalte Dritter, die über dieses Angebot zugänglich sind.

Schweizerische Bauzeitung

Abonnementspreis:

Schweiz 40 Fr. jährlich
Ausland 50 Fr. jährlich

Für Vereinsmitglieder:

Schweiz 32 Fr. jährlich
Ausland 40 Fr. jährlich

sofern beim Herausgeber
abonniert wird

WOCHENSCHRIFT

FÜR BAU-, VERKEHRS- UND MASCHINENTECHNIK

GEGRÜNDET VON A. WALDNER, ING. HERAUSGEBER A. JEGHER, ING., ZÜRICH

Verlag: A. & C. Jegher, Zürich — Kommissionsverlag: Rascher & Cie., Zürich und Leipzig

ORGAN

DES SCHWEIZ. ING.- & ARCHITEKTEN-VEREINS & DER GESELLSCHAFT EHEM. STUDIERENDER DER EIDG. TECHN. HOCHSCHULE.

Insertionspreis:

4-gespalt. Colonelspalt od.
desen Raum . 50 Cts.
Haupttitelseite: 80 Cts.

Alleinige Inseraten-An-
nahme: Rudolf Mosse,
Annoncen-Expedition,
Zürich, Basel und deren
Filialen und Agenturen



SULZER
ARMATUREN und ROHRLEITUNGSTEILE
 für
 Dampf, Wasser, Säuren, Luft etc.
 Ausführliche Kataloge auf Verlangen
 GEBRÜDER SULZER, AKTIENGESELLSCHAFT, WINTERTHUR

PERSONEN- & WAREN-AUFZÜGE nach bewährtem System

für jede Leistung und Betriebsart

Schweiz. Wagonsfabrik Schlieren A. G., Schlieren-Zürich

Telephon: Selnau 11.15
Telegr.: Wagonsfabrik Schlieren

ALFR. GIESBRECHT, Spiegelfabrik, BERN Helvetiastr. 17 & 17a.

GESELLSCHAFT DER LUDW. VON ROLL'SCHEN EISENWERKE
 · FILIALE: EISENWERK CLUS KT. SOLOTHURN ·

TRANSMISSIONEN
 in moderner Ausführung, mit Ringschmierlagern oder Kugellagern.
 Komplette Anlagen für alle Industriezweige.

Benn's Patent-Reibungskupplungen.
Elektromagnetische Reibungskupplungen.
 Patentiert in der Schweiz und im Auslande.

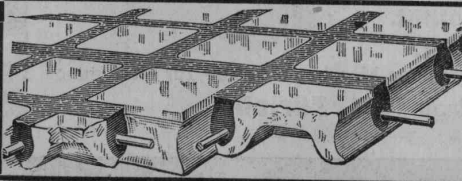
Patent-LENIX-Getriebe

FILIALE: GIESSEREI OLTEN

Rohguss zu Riemenscheiben und Zahnrädern jeder Grösse und Konstruktion.



Riemenscheiben



GLASBETON, System Keppler
LUXFER - PRISMEN - OBERLICHTER

Rob. Looser
 Zürich 4
 Badenerstrasse 41

Walo Bertschinger, Zürich

Hafnerstrasse 7

Spezialfirma für:

Geleisebau

Ständiges grosses Lager in Normalbahn- und
Fabrikgeleisen, Weichen, Drehscheiben
Geleiseneubau, Unterhalt, Reparaturen
Geleisebauwerkstätte

Strassenbau

Asphalt und Teermakadam
Oberflächenteerungen
Strassenwalzen-Betrieb
Neuanlagen, Unterhalt

Verlangen Sie Kataloge und unverbindlichen Besuch.

Baumaschinen

Betonmischmaschinen
Kies- und Sand-Wasch-Maschinen
Dampf- und Motorstrassen-Walzen
Winden- und Aufzüge

Intern. Baumaschinen-Fabrik A.-G.
Neustadt a. d. Haardt (Rheinpfalz)

Generalvertretung:
INGENIEURBUREAU
MAX AEBI

Dipl. Maschinen-Ingenieur E. T. H.
Telephon Hott. 47.75 ZÜRICH Postfach Bahnhof



die anerkannt beste Anstrichfarbe für Innen u. Aussen.
Hochglänzend und Matt.

Generalvertreter für die Schweiz:
C. Hässig, Dufourstrasse 53, Basel.

SILICIUM-CARBID

für Bauzwecke

kaufen Sie am vorteilhaftesten bei

HENRY HUMMEL, BASEL

Güterstrasse 127 — Telephon 51.51.

Adresse gefl. aufbewahren!

Carl Richner, Aarau

Terrazzo- und Cementwaren-Fabrik

Erstellung von Mosaikarbeiten
keram. Wand- u. Bodenbeläge

Grosses Lager in Steinzeug — Ton — Mosaik und Cement-
Bodenplatten — glasierte Wandplatten — **Schüttsteine** aus
Feuerton, glasiert, armierte Mosaikschüttsteine — **Steinzeug-
Röhren** — Tröge — Einmachtopfe — **Abdichtungsmittel:**
Sika und Cerinol gegen Feuchtigkeit und Wasserdruck —
Frostschutzmittel: Antifrost.

Preislisten, Prospekte und Kostenvoranschläge zu Diensten.

Telephon Nr. 35.

Flottmann

Unsere **Hammerbohrmaschine**, mit und ohne Wasserspülung auf Spannsäule oder Dreifussgestell, stellt das Neuste dar auf dem Gebiete der Pressluftgesteinbohrung. Verlangen Sie Offerten und Prospekte.

Unsere übrigen Fabrikate sind:

Luftkompressoren, Bohrhämmer, Schrämm-Maschinen, Betonstampfer, Meissel- und Niethämmer
und alle Zubehörden.

Komplette Pressluftanlagen als Spezialität.

Steinbearbeitungs-Maschinen.

Vorführungs-Maschinen stehen zur Verfügung.

Vorführungs-Maschinen stehen zur Verfügung.

H. Flottmann & Cie., Renggerstrasse 86, Tel. Selnau 16.71, Zürich.

Telegramm-Adresse: Flottmann, Zürich.

SIKA

WASSER DICHTUNGEN SIND KONKURRENZLOS

*Kan mache Vergleichsproben
Seit 12 Jahren einzig bestbewährt, beweisen
offizielle und andere erstklassige Gutachten*

**IN ALLEN LÄNDERN PATENTIERT
EIGENES VERSUCHSLABORATORIUM**

KASP. WINKLER & CO
CHEM. BAUTECHNISCHE PRODUKTE - ALTSTETTEN - ZÜRICH
TELEPHON SELNAU 3963 TELEGRAMME: SIKÄ ZÜRICH

ATELIERS DE CONSTRUCTIONS ÉLECTRIQUES CHARLEROI (BELGIEN)

AKTIENGESELLSCHAFT MIT KAPITAL VON FR. 80 000 000.—

FILIALE IN DER SCHWEIZ IN NEUENBURG

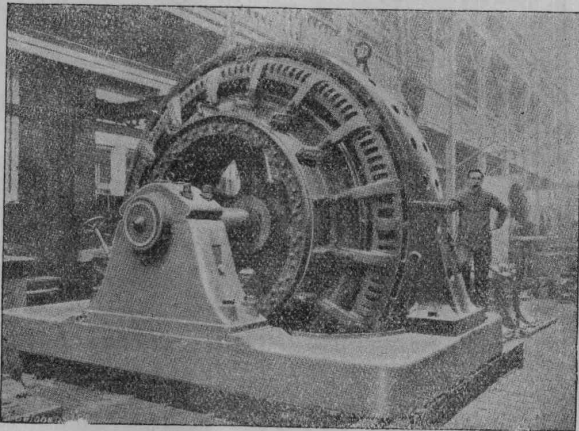
Motoren, Generatoren, Dynamos

Transformatoren, Umformergruppen

Hebezeuge aller Art

Zentrifugal-Pumpen

Kabel — Lichtdrähte



OTIS AUFZÜGE

Neu normalisiert
Neu typisiert

Mehr als 8000 Aufzüge geliefert

Größte Anlage des Kontinents:
Elbtunnel Hamburg.
Größte Anlage der Welt:
U-Bahn London.
Größte Förderhöhe:
Woolworth Gebäude New York.

OTIS AUFZUGSWERKE
WAEDENSWIL Kostenanschläge Ingenieurbesuch

Federn-Füllapparat „MIDO“

Neues, Zeit- und Material sparendes Zeichen-Hilfsgerät.

Füllt mit einem Druck jede Reissfeder, Zirkelfeder, Ueberblattfeder, Rundschriftfeder, sowie Füllfederhalter. Die sehr geringen Anschaffungskosten des Apparates sind nach kurzem Gebrauch eingespart. — Der Apparat lässt sich mittelst patentierter hölzerner Fussplatte auch auf schiefen Tischen leicht anbringen. Schweizer Fabrikat.

Verlangen Sie Prospekt mit Preisliste.

G. SCHÄEREN & CO, SOLOTHURN

CENTRALHEIZUNGEN

WARMWASSER-VERSORGUNGEN ALLER SYSTEME
 FILIALE CHUR **JOH. MÜLLER** RÜTI (ZÜRICH)
 TEL. 160 TEL. 30

Elektr. Heisswasser-
 Speicher
 in allen
 Grössen



ZENT. A.G. BERN
 Prima Referenzen - Prospekte



Station der Brienzseebah
 Eternit-Doppeldach, kupferbraun.

Eternit Niederurnen



Liquidation
 einer Partie

prima Lastwinden

mit doppelter Uebersetzung, flachem Fuss und Horn, 4 bis 5000 kg.
 Tragkraft, 72 und 80 cm Schaifhöhe,
 ca. 40 und 46 kg Gewicht,

Fr. 72.- und 100.- per Stück.
 Wiederverkäufer (Mindestbezug 3 Stück) erhalten Rabatt. Garantie

Holzerwinden

mit spitzem Horn und Klauenfuss, einfacher Uebersetzung, eben-
 falls zu herabgesetzten Preisen.

Liechti & Co., Maschinenfabrik
 Langnau (Bern)

Cliché's
 Armbruster &
 Söhne
 Obere Säune 19. Zürich
 Tel. 6365

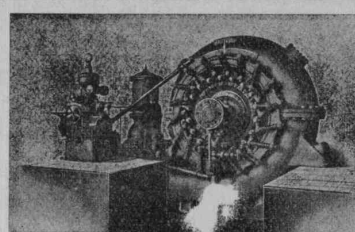


LIEFERUNG
 VON

WASSERTURBINEN

NEUESTER
 KONSTRUKTION

PRÄZISIONS-
 GESCHWINDIGKEITS-
 REGULATOREN
 und DRUCKREGLER

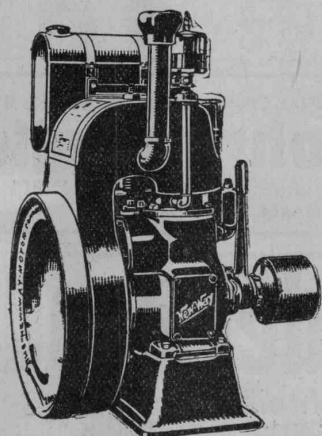


Francisturbine 7500 PS, Gefälle 140 mètres

ADRESSE:
BUREAUX et ATELIERS
 109, ROUTE DE LYON
 Immeubles de l'ancienne Société
 PICCARD, PICTET & CIE.

ATELIERS DES CHARMILLES S.A.
 SUISSE • GENÈVE • SUISSE

U. Ammann, Maschinenfabrik A.-G., Langenthal



Billigster, bewährter

Motor für Baumaschinen

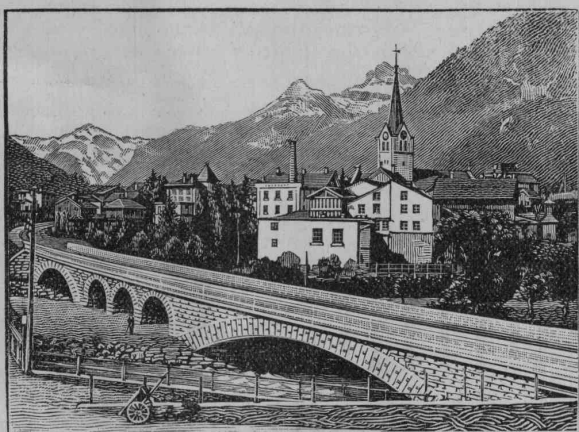
Kraftentwicklung 2 bis 5 PS

Leichtes Gewicht, daher überall transportierbar!

Luftkühlung.

Vorzüglich geeignet zum Betrieb von Betoniermaschinen, Waren- und Bauaufzügen, kleinen Steinbrechern, Sandmühlen, Kiessortiermaschinen, Baggermaschinen. **Sofort** ab Lager lieferbar.

Grosses Lager in Motoren und Ersatzteilen.



Eisenbahnbrücke ü. d. beiden Lintharme i. Schwanden

Heinrich Brändli, Horgen

Asphalt-, Dachpappen- und Holzcementfabrik

erstellt:

Asphaltarbeiten für jeden Bedarf
 bei Hoch- und Tiefbauten

Spezialität: Asphalt-Isolierungen für wasserdichte Abdeckungen von Brücken, Viadukten, Gewölben, Ueber- und Unterführungen jeglicher Art; bei Eisenbahn- und Strassenbauten nach **System Heinrich Brändli**, in bestbewährten Ausführungen. Sorgfältige Bedienung. Sichere Garantie-Üebnahme. Feinste Referenzen.

Telegr.-Adresse: **Heinrich Brändli, Horgen** — Telephon Nr. 38

FAVARGER & Co S. A.

Neuchâtel (Suisse)

Maison fondée en 1860 par Hipp

HORLOGERIE ÉLECTRIQUE

Système breveté d'unification électrique de l'heure pour Villes, Gares, Fabriques, Ecoles, Universités, Hôtels, Bureaux, Casernes etc.

HORLOGES-MÈRES

à petite, moyenne, et grande capacité (jusqu'à 500 cadrans)

RÉCEPTRICES

de tous diamètres (depuis 0,10 cm à 3 m et plus sans relais)

SIGNAUX HORAIRES AUTOMATIQUES

(acoustiques, optiques, enregistrés)

Fournisseurs de nombreuses Villes et chemins de fer suisses et étrangers

Schweizer. Strassenbau-Unternehmung A.-G.

Zürich

Steinwiesstrasse 40 — Telephon Hottingen 43.81

BERN

Laupenstrasse 8 — Telephon Bollwerk 54.54

Telegramme: „Stuag“

Lausanne

Petit Chêne 22 — Telephon 20.28

Grösste Spezialfirma für Strassenbeläge aller Art.

30 Dampf- und Motor-Walzen, 6 Steinbrecher.

Eigene Pflastersteinbrüche und Hartschotterwerke in Alpnach, Beckenried und Bouveret.

Plan-Kopien | Lichtpaus-

aller Art
Paus- und Detail-Papiere und -Apparate.
ED. AERNI-LEUCH, BERN.

Drahtgeflecht - Drahtgewebe
Einzäumungen, Gitter & Siebe
DRAHTWARENFABRIK ZÜRICH
BAUMER & CO
FROSCHAUGASSE 9 TELEPHON H.4915

Zu kaufen gesucht gut erhaltene, gebrauchte
Zementrohrmodelle
80 und 100 cm Durchmesser. Offerten unter Z. D. 354 an
Rudolf Mosse, Zürich.

Treibriemen
beste Qualität, aus Baumwolle imprägniert
Spezialität:
Gummi - Riemen
An Adhäsion sämtliche Leder- und Ballatarriemen über-
treffend, keine Lenix-, Spannrollen etc. mehr nötig.
Transport- u. Bechergurten
aus Baumwolle und Hanf. Alles eigener, bestbewährter Fabrikation
Transportbänder
in allen Breiten für Kohlen, Sand etc. Sämt-
liche Riemen können endlos geliefert werden.
Verlangen Sie Muster und Preise von
Meister & Co, Riemenfabrik
Rüegsau, Bern.

 **Underwood**
Schreibmaschinen
Höchste Leistungsfähigkeit und Solidität
CÄSAR MUGGLI, ZÜRICH
Lintheschergasse 21
Telephon Selnau 16.62
Für kaufmännische u. industrielle Betriebe, Kanzleien,
gelehrte Berufe, Gewerbe Handwerk u. Privatgebrauch
unübertroffen. — Prospekt und Vorzeigung kostenfrei
Aarau: Ernst Wanner, Rathausgasse 20
Basel: H. Huber, Frelestrasse 75
Bern: Fr. Gall Waisenhausplatz 23
St. Gallen: Markwalder & Cie.
Luzern: Karger & Co., Stadthausstr. 1
La Chaux-de-Fonds: Mettler S. A.
Gent: Machines à écrire Underwood
S. A., Place Métropole 2
Lausanne: Agence Underwood,
Place Bel-Air 4
Lugano: C. Garbani-Nerini, Piazza Riforma
Neuchâtel: R. Legler, ru St. Honoré 3

Gebrüder Rüttimann
Elektrische Unternehmungen
Zug -- Lausanne
Spezial-Geschäft für
FREILEITUNGEN

AKTIENGESELLSCHAFT
SCHWEIZERISCHER KALKFABRIKEN ZÜRICH

umfassend die Fabriken:

Kalkwerk Schinznach-Bad Knoblauch
Hydraulische Kalkfabrik Holderbank
G. Spühler, Rekingen
Kalk- und Cementfabriken Bekenried A.-G.
Ingenieur Borner & Co., Wallenstadt

Cement- und Kalkfabriken R. Vigler A.-G.
Luterbach
K. Hürlimann's Söhne, Brunnen
Jura Cementfabriken, Aarau
Cement- und Kalkwerk Liesberg A.-G.

Hydraulische Kalk- u. Gipsfabrik Bärschwil
Gips-Union A.-G. Zürich
Schweiz. Cementindustrie-Ges., Heerbrugg
Vereinigte Cementfabriken Rozloch A.-G.
Gips- und Kalkwerke Konolfingen

empfiehlt den Konsumenten ihren

Ia hydraulischen Kalk.

Verkaufsstelle: **E. G. Portland, Zürich.** Bureau: Seldengasse 9.
Telegramm-Adresse: **Portland, Zürich.** Telephon-Nr.: Selnau 285.

Osram Nitra

für
Straßen-
Beleuchtung



OSRAM
A. G.
ZÜRICH

MAAG - ZAHNRÄDER A.-G.
 ZAHNRÄDER FÜR ALLE INDUSTRIEN
 MIT
 GEHOBELTER ODER GESCHLIFFENER MAAG-VERZÄHNUNG

ZÜRICH 5

Das Ideal aller Gerüste
 (ohne Stangen)

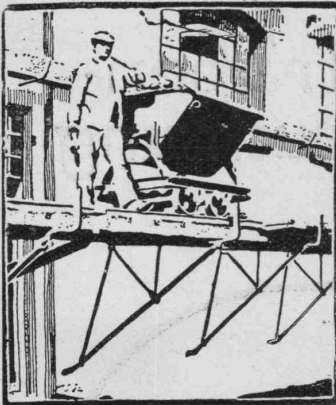
ist das

BLITZ GERÜST

Grosse Vorteile, gegenüber allen Konkurrenzsystemen bei Neubauten, Renovationen. Mietweise Erstellung für Maurer, Steinhauer, Spengler, Malerarbeiten usw. usw. durch:

Schweiz. Gerüstgesellschaft A.-G. Zürich 7

Steinwiesstr. 86 — Tel.: Hott. 2134 — Telegr.-Adr.: Blitz-Gerüst



und durch folgende Baugeschäfte
 Zürich: Fietz & Leuthold
 Zürich: Fr. Erismann
 Winterthur: J. Härling
 Andelfingen: E. Landolt-Frey
 Bern: G. Rieser
 Luzern: E. Berger
 Bubikon: A. Oetiker
 Basel: W. Marok
 Glarus: Rud. Stüssy-Aebly
 Genf: Ed. Cuénod S. A.
 Neuhausen: Jos. Albrecht
 Herisau: Joh. Müller
 St. Gallen: Sigrist, Merz & Co.
 Olten: Otto Ehrensperger
 Rheinfelden: F. Schär
 Solothurn: F. Valli
 Biel: Otto Wyss.

STANGEN-SCHUHE

System Hunziker

Das Beste was bis heute angeboten wurde.

Der Schuh passt für jeden Stangenquerschnitt, für Doppelmasten ist diese Form geradezu ideal.

Praktische Festigkeitsversuche ergaben:

Type	Bruchbelastungsmomente bei:	
	Zug gegen die Briden bezw. gegen den Beton	Seitlicher Zug
0	3428 kg/m	4994 kg/m
I	5575 "	7722 "
II	7509 "	8058 "
II (Doppelmast)	9822 "	11772 "
III (Doppelmast)	10500 "	12500 "

Prospekte und Preise zu Diensten.

A.G. HUNZIKER & C^{ie}
 ZÜRICH — BRUGG — OLTEN

Naturasphalt von Travers

Einzigste Asphaltminen der Schweiz

Anerkannt bester Naturasphalt

Konzessionäre für die Schweiz:

E. R. Zetter & Co.
 in Solothurn.

Gegründet 1843



Fabrik-Marke

Terrasit
 der wetterfeste Naturstein
Edel-Putz

hat sich als Schweizer-Produkt seit 1913 glänzend bewährt

Alleinfabrikant

Hans Zimmerli
 Mineral-Mahlwerke, Zürich 4

HOLOPHANE

Patentierten Reflektoren u. Diffusoren, Beleuchtungskörper — Die rationellste Beleuchtung für alle Zwecke.

Akt.-Ges. HOLOPHANE, Filiale Zürich, Musterlager u. Demonstrations-Kabinen, Hirschengraben 82.