

Objektyp: **Advertising**

Zeitschrift: **Schweizerische Bauzeitung**

Band (Jahr): **79/80 (1922)**

Heft 5

PDF erstellt am: **20.09.2024**

### **Nutzungsbedingungen**

Die ETH-Bibliothek ist Anbieterin der digitalisierten Zeitschriften. Sie besitzt keine Urheberrechte an den Inhalten der Zeitschriften. Die Rechte liegen in der Regel bei den Herausgebern. Die auf der Plattform e-periodica veröffentlichten Dokumente stehen für nicht-kommerzielle Zwecke in Lehre und Forschung sowie für die private Nutzung frei zur Verfügung. Einzelne Dateien oder Ausdrucke aus diesem Angebot können zusammen mit diesen Nutzungsbedingungen und den korrekten Herkunftsbezeichnungen weitergegeben werden. Das Veröffentlichen von Bildern in Print- und Online-Publikationen ist nur mit vorheriger Genehmigung der Rechteinhaber erlaubt. Die systematische Speicherung von Teilen des elektronischen Angebots auf anderen Servern bedarf ebenfalls des schriftlichen Einverständnisses der Rechteinhaber.

### **Haftungsausschluss**

Alle Angaben erfolgen ohne Gewähr für Vollständigkeit oder Richtigkeit. Es wird keine Haftung übernommen für Schäden durch die Verwendung von Informationen aus diesem Online-Angebot oder durch das Fehlen von Informationen. Dies gilt auch für Inhalte Dritter, die über dieses Angebot zugänglich sind.

# Schweizerische Bauzeitung

**Abonnementspreis:**

Schweiz 40 Fr. jährlich  
Ausland 50 Fr. jährlich

**Für Vereinsmitglieder:**

Schweiz 32 Fr. jährlich  
Ausland 40 Fr. jährlich  
sofern beim Herausgeber  
abonnirt wird

**WOCHENSCHRIFT**

FÜR BAU-, VERKEHRS- UND MASCHINENTECHNIK

GEGRÜNDET VON A. WALDNER, ING. HERAUSGEBER A. JEGHER, ING., ZÜRICH

Verlag: A. & C. Jegher, Zürich — Kommissionsverlag: Rascher & Cie., Zürich und Leipzig

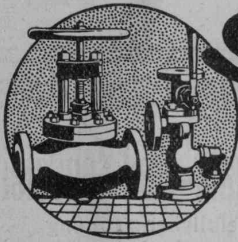
**ORGAN**

DES SCHWEIZ. ING.- & ARCHITEKTEN-VEREINS & DER GESELLSCHAFT EHEM. STUDIERENDER DER EIDG. TECHN. HOCHSCHULE,

**Insertionspreis:**

4-gespalt. Colonnebreite od.  
deren Raum . 50 Cts.  
Haupttitelseite: 80 Cts.

Alleinige Inseraten-An-  
nahme: Rudolf Mosse,  
Annoncen-Expedition,  
Zürich, Basel und deren  
Filialen und Agenturen



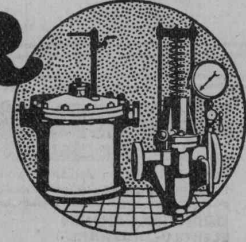
## SULZER

ARMATUREN und ROHRLEITUNGSTEILE

für  
Dampf, Wasser, Säuren, Luft etc.

Ausführliche Kataloge auf Verlangen

GEBRÜDER SULZER, AKTIENGESELLSCHAFT, WINTERTHUR



## PERSONEN- & WAREN-AUFZÜGE

nach  
bewährtem  
System

für jede Leistung und Betriebsart

Schweiz. Wagonsfabrik Schlieren A. G., Schlieren-Zürich

Telephon: Selnau 11.15  
Telegr.: Wagonsfabrik Schlieren

## Unfallversicherung Winterthur

Einzel-Unfall-, Haftpflicht-, Reise-, Kollektiv-, Einbruch- und Kautions-Versicherungen.

Auskunft und Prospekte durch die Direktion der Gesellschaft in Winterthur  
und die Generalagenturen, sowie die Vertreter an allen grösseren Orten.

## Schweizer. Strassenbau-Unternehmung A.-G.

Zürich

Steinwiesstrasse 40 — Telephon Hottingen 43.81

BERN

Laupenstrasse 8 — Telephon Bollwerk 54.54

Telegramme: „Stuag“

Lausanne

Petit Chêne 22 — Telephon 20.28

**Grösste Spezialfirma für Straßenbeläge aller Art.**

30 Dampf- und Motor-Walzen, 6 Steinbrecher.

Eigene Pflastersteinbrüche und Hartschotterwerke in Alpnach, Beckenried und Bouveret.

**ALFR. GIESBRECHT, Spiegelfabrik, BERN** Helvetiastr. 17 & 17a.

## OTIS-AUFZÜGE

130 000 ANLAGEN AUSGEFÜHRT, DAVON IN EUROPA ÜBER 30 000

OTIS-AUFZUGSWERKE, FABRIK WÄDENSWIL.

# Walo Bertschinger, Zürich

Hafnerstrasse 7

Spezialfirma für:

## Geleisebau

Ständiges grosses Lager in Normalbahn- und Fabrikgeleisen, Weichen, Drehscheiben Geleisenubau, Unterhalt, Reparaturen Geleisebauwerkstätte

## Strassenbau

Asphalt und Teermakadam  
Oberflächenteerungen  
Walzungen  
Neuanlagen, Unterhalt

Verlangen Sie Kataloge und unverbindlichen Besuch.

### KAISER-KABELKRÄNE

Zur wirtschaftlichen Bedienung von Holzlagerplätzen mit oder ohne Führbegleitung, mit nur einem ortsfesten Antriebsmotor

**DRAHTSEILBAHNEN  
ELEKTRO- UND HAND-  
HÄNGEBAHNEN  
VERLADEBRÜCKEN**



**KAISER+CO**  
MASCHINENFABRIK  
AKT.GES.  
KASSEL

Der obige Kran (D. R. P.) wurde für die Zellulosefabrik Konga in Schweden ausgeführt. Keine Schleifleitungen längs der Strecke.  
Vertreter: Dipl.-Ing. MAX AEBI, ZÜRICH 8.

### Mägenwiler-Muschelkalk- und Sandstein

in bläulicher und gelblicher Tönung

### Urner- und Tessiner-Granit

für einfache und reiche bauliche und monumentale Ausführungen :-: Rohe Blöcke und fertige Denkmäler :-: Prima Referenzen

**EMIL FISCHER, Steinindustrie, DOTTIKON**

Telephon 144

Mägenwil

Bureau



Bauübernahme — Projekte und Lieferungen von Bauzeichnungen für

### Industrieöfen

für feste oder flüssige Brennstoffe, eigene bewährte Brennerkonstruktion. Sparsamster Brennstoffverbrauch. Mässigste Baupreise. Beste Zeugnisse und Referenzen.

Walter Zeugin, Dornacherstr. 315, Basel  
Etna G. m. b. H., Abt. Ofenbau, Hünigen (Els.)



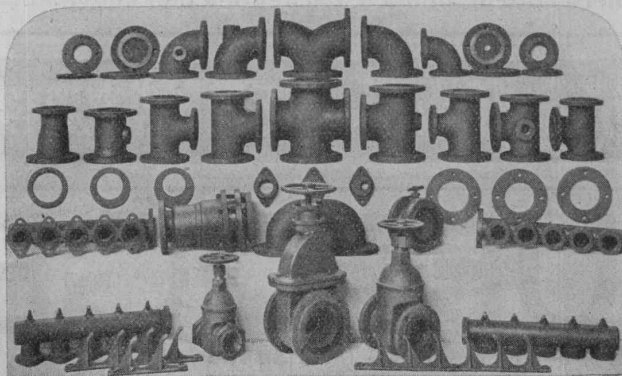
GESELLSCHAFT DER LUDW. VON ROLL'SCHEN EISENWERKE

FILIALE: EISENWERK CLUS KT. SOLOTHURN



### FORMSTÜCKE, FLANSCHEN und VENTILE

nach den Normalen des Verbandes deutscher Zentralheizungs-Industrieller, zu Leitungen aus schmiedeeisernen Röhren für



Zentralheizungen  
Kühlanlagen  
Dampfleitungen etc.

Die Formstücke haben gedrehte u. gebohrte Flanschen und sind auf 10 Atmosphären Wasserdruck probiert.

Lieferung ab Lager.

Zu beziehen durch die Installationsfirmen.

Man verlange Katalog.

≡ Ingenieurbureau für Wasserbauten ≡

# Dr. ing. Bertschinger

Zürich

Bahnhofstrasse 57 Tel. Selnau 81.16

Wasserwirtschaftl. Untersuchungen  
Seeregulierungen  
Wasserkraftbauten  
Hydro-elektrische Anlagen  
Wasserrechtsvertretungen  
Verkehrsfragen

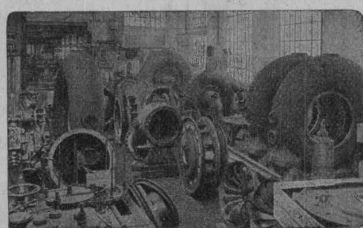
Unterhaltungsarbeiten  
Instandstellung und Verbesserung  
Automatische Wasserstandsregler  
Entschlammung von Stauweihern  
Reinigung von Zu- u. Druckleitungen  
Energievernichter für Abfallwasser

LIEFERUNG  
VON

## WASSERTURBINEN

NEUESTER  
KONSTRUKTION

PRÄZISIONS-  
GESCHWINDIGKEITS-  
REGULATOREN  
und DRUCKREGLER



Inneres unserer Montagehalle

ADRESSE:  
BUREAUX et ATELIERS  
109, ROUTE DE LYON  
Immeubles de l'ancienne Société  
PICCARD, PICTET & CIE.

ATELIERS DES CHARMILLES S.A.  
SUISSE · GENÈVE · SUISSE

## Schweiz. Linoleum A.G., Giubiasco (Tessin)

Gegründet 1905



Erstklassige Marke

Eigene Agentur Zürich, Bleicherweg 50, Telephon: Selnau Nr. 69.30  
Briefadresse: Postfach Selnau Nr. 41 — Bezugsquellen werden nach-  
gewiesen durch die Agentur Bleicherweg 50 — In Mill. Quadratmeter bewährt

Granit - Inlaid - Jaspé - Kork  
Uni Linoleum - Kork-Jaspé

Schweizer Linoleum (Marke Helvetia)

# Grambach & Co., Seebach

vormals Grambach & Müller

bei Zürich

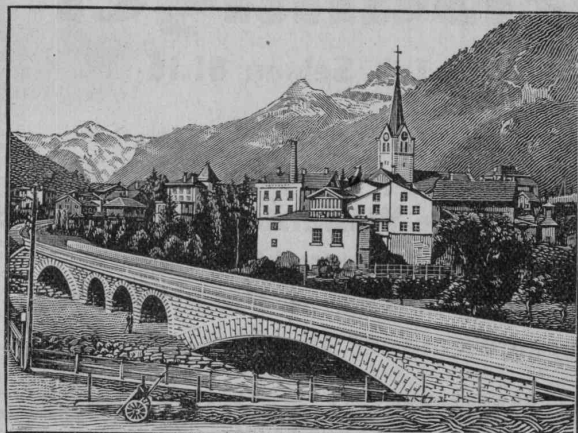
Telephon: Hottingen 68.35

Telegramm-Adresse: Grambach, Seebach

# Glas- und Spiegelmanufaktur

Spiegelglas, Rohglas, Fensterglas, Drahtglas

## Alle Glassorten f. Bauzwecke



Eisenbahnbrücke ü. d. beiden Lintharme i. Schwanden

## Heinrich Brändli, Horgen

Asphalt-, Dachpappen- und Holzcementfabrik

erstellt:

Asphaltarbeiten für jeden Bedarf

bei Hoch- und Tiefbauten

Spezialität: Asphalt-Isolierungen für wasserdichte Abdeckungen von Brücken, Viadukten, Gewölben, Ueber- und Unterführungen jeglicher Art; bei Eisenbahn- und Strassenbauten nach System Heinrich Brändli, in bestbewährten Ausführungen. Sorgfältige Bedienung. Sichere Garantie-Üebnahme. Feinste Referenzen.

Telegr.-Adresse: Heinrich Brändli, Horgen — Telephon Nr. 38

# STANGEN-SCHUHE

System Hunziker



Die vorgenommenen Versuche haben bewiesen, dass die Festigkeit unserer Stangen-Schuhe den eidgenössischen Vorschriften in jeder Hinsicht voll und ganz entspricht, auf Grund dessen die allgemeine Verwendung derselben für den Freileitungsbau vom eidgenössischen Starkstrom-Inspektorat genehmigt wurde.

**Beste Ausnützung von Eisen und Beton**  
Prospekte und Preise zu Diensten

## A.G. HUNZIKER & Co

ZÜRICH — BRUGG — OLTEN

Adresse gefl. aufbewahren!

# SILICIUM-CARBID für Bauzwecke

kaufen Sie am vorteilhaftesten bei

## HENRY HUMMEL, BASEL

Güterstrasse 127 — Telephon 51.51.

## Eisenbeton

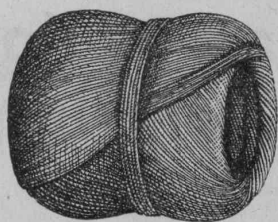
Voranschläge — statische Berechnungen — Pläne. Bauleitung, Expertisen.

Lieferung salpeterfreie Hohlsteine, „Patent Wörner“ und fertig bearbeiteter Rundeisen.

**Bauer & Albrecht, Zürich 1**  
Ingenieur-Bureau.

## Meister & Co, Rüegsau (Bern)

(Gegründet 1869)



Fabrik von Bindfaden, Seilerwaren aller Art, Roll-laden- und Jutegurten, Treibriemen und Transportgurten  
Prompte und reelle Bedienung  
Verlangen Sie Muster und Preise

Eingetragene Schutzmarke

# RIPOLIN

die anerkannt beste Anstrichfarbe für Innen u. Aussen.  
Hochglänzend und Matt.

Generalvertreter für die Schweiz:  
**C. Hässig, Dufourstrasse 53, Basel.**

# MANNESMANNROHREN - WERKE DÜSSELDORF



Ausgeführte und im Bau befindliche Turbinenleitungen:  
Heidsee Werk — Klosters Küblis — Davos Klosters.

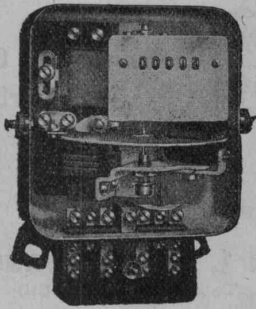


## Rohre für Turbinenleitungen

Vertreter für die Schweiz: ERNST DEFFNER, ZÜRICH, Frohburgstrasse Nr. 54

### Elektrizitätszähler

Zeit- und Sperrschalter  
Ferraris-Wattmeter  
Schaltuhren

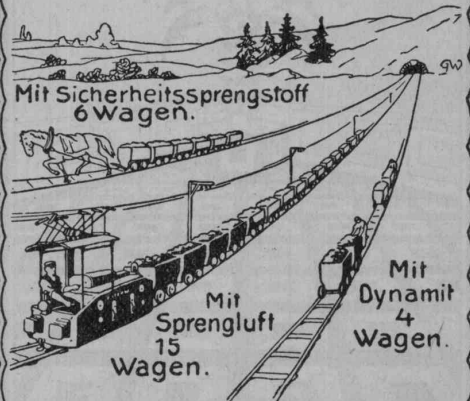


Verlangen Sie unsere  
technischen Beschreibungen

## Landis & Gyr A.-G. Zug

### Förderergebnisse

bei gleichen Schiesskosten.



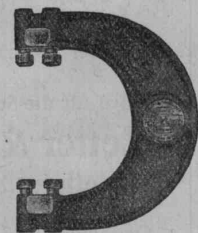
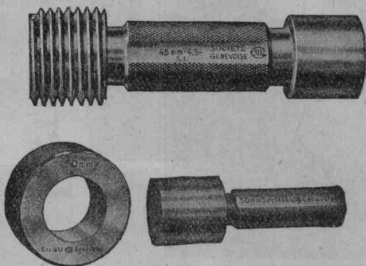
Oxyliquit-Sprengluft-Ges.  
m. b. H  
Berlin W.10, Königin-Augustastr. 43.

## Société Genevoise d'Instruments de Physique

8, rue des Vieux-Grenadiers, Genève

### Normal- u. Toleranz-Lehren

Katalog-Nummer 231 und 241



Komplette Serien von Toleranzen  
für alle Branchen der Mechanik.

Nachstellbare Rachenlehre

# LICHTPAUSPAPIERE

für alle Verfahren, liefern am vorteilhaftesten, jederzeit frisch

**Bern, A. Messerli's Erben, Zürich**

## Terrasit der wetterfeste Naturstein Edel-Putz

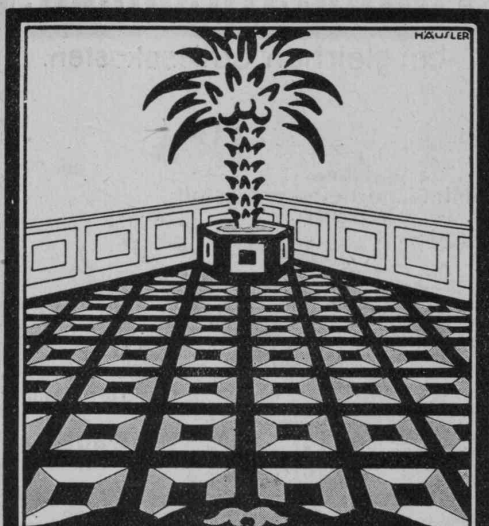
hat sich als Schweizer-Produkt  
seit 1913 glänzend bewährt

Alleinfabrikant

**Hans Zimmerli**

Mineral-Mahlwerke, Zürich 4

Beratung und Ausführung — Devis et Exécution



Beratung und Ausführung — Devis et Exécution

**VERBAND SCHWEIZER  
PARQUET-  
FABRIKANTEN**

**Union des Parquetiers Suisses**

Zürich      Bern      Lausanne  
Börsenstr. 10   Bundesplatz 2   Maupas 13

## Naturasphalt von Travers

Einzigste Asphaltminen der  
Schweiz

Anerkannt bester Naturasphalt

Konzessionäre für die Schweiz:

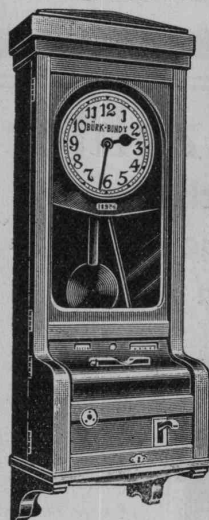
**E. R. Zetter & Co.**  
in Solothurn.

Gegründet 1843



Fabrik-Marke

## Arbeiter- Kontroll-Uhren



für jede Arbeitszeit und  
Lohnrechnung passend

### Nachwächter- Uhren

Verlangen Sie Offerten oder  
Vertreterbesuch

**Bürk-Bundy A.-G.**

Zürich 1, Löwenstrasse 32

Telephon Selnau 810

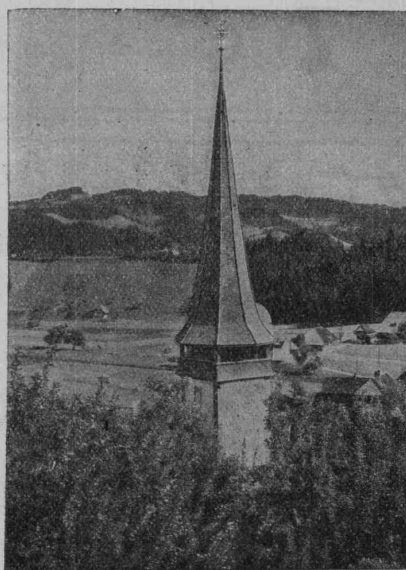
## Drahtgeflecht - Drahtgewebe



Einzäumungen, Gitter & Siebe

**DRAHTWARENFABRIK ZÜRICH  
BAUMER & CO**

FROSCHAUGASSE 9 TELEPHON H.4915



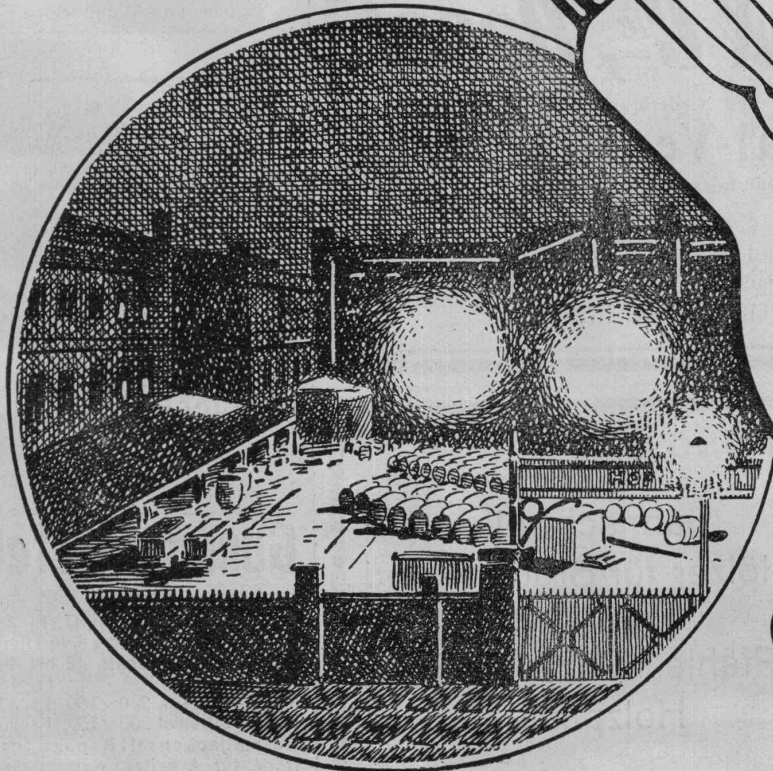
Kirchturm in Signau.

Eternit-Doppeldach, kupferbraun.

## Eternit Niederurnen

# Osram Mitra

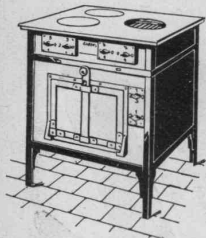
für  
Lagerhof-  
Beleuchtung



**OSRAM**  
A. G.  
ZÜRICH

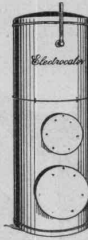


**Elektr. Kochherde „Phoebus Aarau“**      **Elektr. Heisswasserspeicher „Electrocalor“**



mit glühender Kochstelle. Ersetzt vollständig Gas und Kohle. Praktische bewährte Kombinationen für jeden Bedarf.

Mit Nachtstrom billiges Heisswasser für den gesamten Tagesbedarf des Hauses.



Prospekte durch

**Akt.-Ges. Kummler & Matter, Aarau**  
Fabrik elektrischer Heiz- und Koch-Apparate  
und Kunden-Feuerverzinkerei.



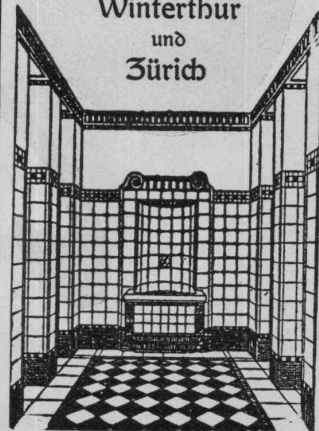
**Komplette Kohlen- und Koks-Förderanlagen für Gas- und Elektrizitäts-Werke**

Generalvertretung für die Schweiz:  
**Fr. Waldherr, Zürich**  
Seefeldstr. 120.

**J-Pohlig A-G-Cöln**

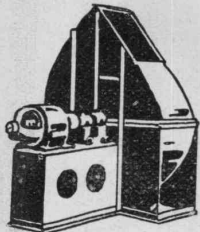


**Georg Streiff & Co**  
Winterthur  
und  
Zürich



Spezialgeschäft für keramische Boden- und Wandbeläge

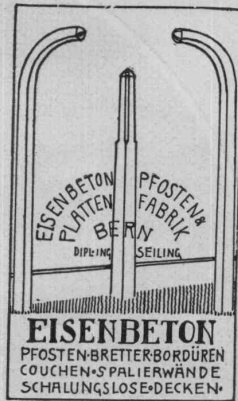
**G. Meidinger & Co, Basel**



Hoch- und Niederdruck-  
**Zentrifugal-Ventilatoren**

für alle Bedürfnisse der Industrie

Lüftungs-, Luftheizungs-, Trocknungs-Anlagen  
Entstaubungs- und Spänetransport-Anlagen  
Kupolofen-, Unterwind-, und Saugzuggebläse  
elektr. Schmiede-Ventilatoren



**Gummi-Stiefel**  
(neu)

80 cm hoch, Nr. 42 bis 47, Fr. 28,  
**Gummi-Schuhe** mit 4 Schnallen,  
20 cm hohem Schaft, 42 bis 46,  
Fr. 15,  
**Gummi-Blachen** 220×160, Fr. 32,  
200×150, Fr. 25,  
**Gummijacken mit Kapuze**, sehr  
stark, für Arbeiter, wasserdicht,  
Fr. 14,  
**Gummi-Pelerinen** m. Kap. Fr. 35  
versendet gegen Nachnahme **M. Halder**, Spitalgasse 8, Zürich 1.

**IMPRÄGNIERANSTALT UND SÄGEREI:**



**SCHWEIZ-GESELLSCHAFT FÜR HOLZKONSERVIERUNG A-G ZOFINGEN**

Bahnschwellen  
Hölzer für Brücken und  
Wasserbau  
Pfähle, Einzäunungen  
Holzpflaster

Imprägnierung mit Teeröl und Triolith nach  
Vorschriften der Schweiz. Bundesbahnen.