

Objektyp: **Advertising**

Zeitschrift: **Schweizerische Bauzeitung**

Band (Jahr): **79/80 (1922)**

Heft 20

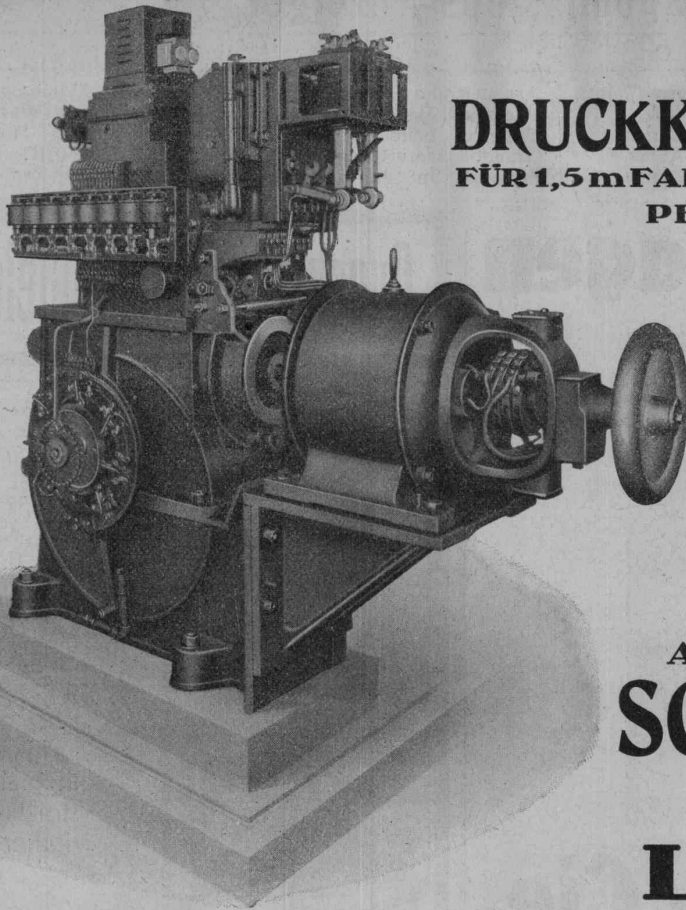
PDF erstellt am: **22.09.2024**

Nutzungsbedingungen

Die ETH-Bibliothek ist Anbieterin der digitalisierten Zeitschriften. Sie besitzt keine Urheberrechte an den Inhalten der Zeitschriften. Die Rechte liegen in der Regel bei den Herausgebern. Die auf der Plattform e-periodica veröffentlichten Dokumente stehen für nicht-kommerzielle Zwecke in Lehre und Forschung sowie für die private Nutzung frei zur Verfügung. Einzelne Dateien oder Ausdrucke aus diesem Angebot können zusammen mit diesen Nutzungsbedingungen und den korrekten Herkunftsbezeichnungen weitergegeben werden. Das Veröffentlichen von Bildern in Print- und Online-Publikationen ist nur mit vorheriger Genehmigung der Rechteinhaber erlaubt. Die systematische Speicherung von Teilen des elektronischen Angebots auf anderen Servern bedarf ebenfalls des schriftlichen Einverständnisses der Rechteinhaber.

Haftungsausschluss

Alle Angaben erfolgen ohne Gewähr für Vollständigkeit oder Richtigkeit. Es wird keine Haftung übernommen für Schäden durch die Verwendung von Informationen aus diesem Online-Angebot oder durch das Fehlen von Informationen. Dies gilt auch für Inhalte Dritter, die über dieses Angebot zugänglich sind.



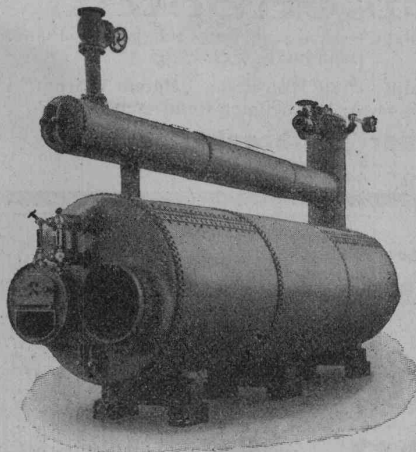
DER NEUE
DRUCKKNOPFAUFZUG
 FÜR 1,5 m FAHRGESCHWINDIGKEIT
 PER SEKUNDE

♦♦
HAUPTVORTEILE:
 GENAUES
 UND
 STOSSFREIES
 ANHALTEN

♦♦
AUFZÜGEFABRIK
SCHINDLER
& CIE.
LUZERN

Schweizerische
Lokomotiv- und Maschinenfabrik
Winterthur

Kessel-Anlagen, Flammrohrkessel, Steilrohrkessel
 Marinekessel, Lokomotivkessel



Dampftrockner, Ueberhitzer, Speiswasserreiniger und Vor-
 wärmer (Economiser), Automatische Feuerungen, Gas- und
 Oelfeuerungen, Voröfen für Sägespanfeuerungen, Rohrleitungen,
 Transportkessel für Petrol, Säure, Teer, Wein, Alkohol, etc.
 Koch-, Bleiche- und Imprägnierkessel.

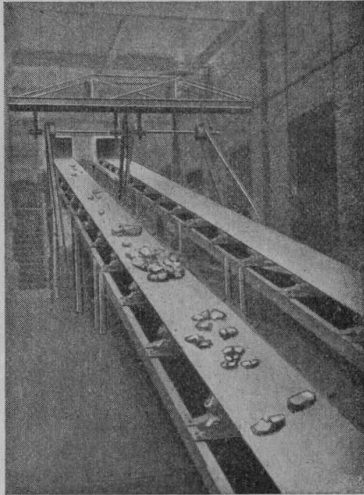
Reservoir

Uebernahme von Reparaturen jeder Art

Submissions-Anzeiger

Termin	Auskunftstelle	Ort	Gegenstand
15. Novbr.	E. Henzi, zum „Sternen“	Günsberg (Solith.)	Arbeiten und Lieferung für die Fassung und Zuleitung d. Teuffelenquellen.
18. "	Gas- und Wasserwerke	Biel	Verschied. Bauarbeiten zur Erweiterung der städt. Wasserversorgung.
18. "	Sektionsingenieur d. SBB	Zürich	Unterbauarbeiten für das zweite Geleise Oberrieden-Horgen.
20. "	Kant. Vermessungsamt	Aarau	Grundbuchvermessung der Gemeinden Teuffenthal, Hunzenswil u. a.
21. "	Pfleghard & Häfeli, Arch.	Zürich	Zimmer-, Spengler- und Dachdeckerarbeiten zur kant. Dermatolog. Klinik

Förder-Anlagen



MEISTER & Cie.

Rüegsau (Bern)

TRANSPORTBÄNDER

in allen Breiten für Kohlen, Sand, Backsteine etc.

Verlangen Sie Muster und Preise

Terrasit

der wetterfeste Naturstein

Edel-Putz

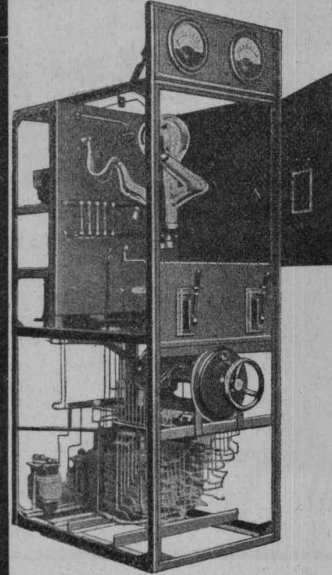
hat sich als Schweizer-Produkt
seit 1913 glänzend bewährt

Alleinfabrikant

Hans Zimmerli

Mineral-Mahlwerke, Zürich 4

Quecksilberdampf-Gleichrichter



0,5 bis 50 kW vielfach bewährt zum Speisen von kleineren Gleichstromnetzen, Antrieb von Motoren, Batterieladung etc. in Folge Fortfall jeglicher Wartung, grösste Wirtschaftlichkeit und Geräuschlosigkeit. Solide betriebssichere Konstruktion in schweizerischer Ausführung, offeriert

Dr. Ing. B. Schäfer, Baden.

Treuhand-Institut A.-G.

Aarau Basel Chur Zürich

Hint. Vorstadt 11 Falknerstrasse 7 beim Obertor Uran astrasse 11

Ordnen und Anlegen von Buchhaltungen
Revisionen — Expertisen — Gutachten
Beaufsichtigung von Unternehmungen
Moderne Organisationen (nach Taylor)
Briefliche Buchhaltungskurse

Eisenbeton

Voranschläge — statische Berechnungen — Pläne.
Bauleitung, Expertisen.

Lieferung salpeterfreie Hohlsteine, „Patent Wörner“ und fertig bearbeiteter Rundeisen.

Bauer & Albrecht, Zürich 1
Ingenieur-Bureau.



Geilinger & Co

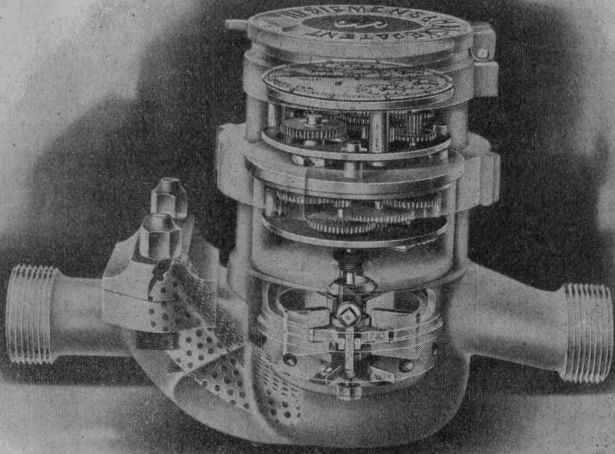
Winterthur

Eisenhochbau

Fabrikturen

Schmiedeeiserne Fenster





Elster & Co.
Gas- und Wassermesserfabrik
Luzern

baut in ihrer eigenen Wassermesserwerkstätte

Wassermesser-Modell Pilatus
(Trockenläufer)

Wassermesser-Modell Reuss
(Nassläufer)

Liefert auch:

Woltmann-Wassermesser

Wassermesser-Kombinationen

Heisswassermesser und Prüfstationen

Verfügt über langjährige Erfahrungen als Spezialfabrik im Wassermesserbau.

Eidg. Prüfamt Nr. 3.



GESELLSCHAFT DER LUDW. VON ROLL'SCHEN EISENWERKE
· FILIALE: **EISENWERK CLUS** KT. SOLOTHURN ·



Ausführungsrecht für die Schweiz der

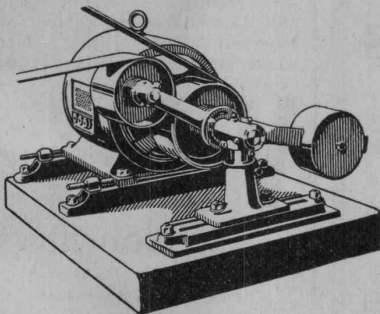
Patent-LENIX-Getriebe

Direkter Antrieb bei grössten Uebersetzungs-Verhältnissen und kleinsten Achsendistanzen.

Sparen Vorgelege, Kraft, Riemen und Platz.

Lenix-Rollen auf Kugellagern.

Ueber 8000 Lenix-Apparate geliefert für Uebertragungen bis 1000 PS und Uebersetzungs-Verhältnisse bis 1:25.



Lenix Typ A, von unten drückend

Komplette Transmissionsanlagen

für alle Industriezweige, in moderner Ausführung mit Ringschmierlagern oder Kugellagern.

SCHWEIZ LINOLEUM



„HELVETIA MARKE“

GRANIT - UNI - JASPE - KORK - INLAID

Linoleum A.-G., Giubiasco (Schweiz)

Pitchpine-Rift-Riemen
beziehen Sie vorteilhaft bei



Sägewerk Aarburg A.-G.
Säge- Hobel- u. Spaltwerke, Trockenanlage
AARBURG
Telephon Nr. 28

Patentverwertung

Die Inhaber der schweizerisch. Patente:
Nr. 44654 vom 20. Mai 1908, betreffend: „Feuerungsanlage mit Wanderrost“,
Nr. 69140 vom 19. Novbr. 1914, betreffend: „Wanderrost für Feuerungen“,
Nr. 70888 vom 25. Novbr. 1914, betreffend: „Mechanisch betätigbarer Feuerungsrost“ und Nr. 71241 vom 8. Dezbr. 1914, betreffend: „Einrichtung zur Umwandlung einer kontinuierlichen Drehbewegung in eine intermittierende“
wünschen die Patente zu verkaufen, in Lizenz zu geben od. anderweitige Vereinbarungen für die Fabrikation in der Schweiz einzugehen.

Anfragen befördert **H. Kirchofer** vormals Bourry-Séquin & Co., Ingenieur- u. Patentanwaltsbureau in Zürich 1, Löwenstr. 51.

ARCHITEKTUR-KARTON-MODELLE
H. LANGMACK. ZÜRICH
FORCHSTRASSE 290

PATENT-ANWÄLTE
E. BLUM & C^o DIPL. INGENIEURE
GEGR. 1871 • ZÜRICH • BAHNHOFSTR. 74

Elektrische Heisswasser Automaten
in allen Grössen



ZENT-A-G BERN
Prima Referenzen Prospekte

Eingetragene Schutzmarke



die anerkannt beste Anstrichfarbe für Innen u. Aussen.
Hochglänzend und Matt.

Generalvertreter für die Schweiz:
C. Hässig, Dufourstrasse 53, Basel.

Wegmann & Nottaris
Ofenfabrik
Oberburg-Burgdorf
Ventilationsöfen
zur Beheizung
von Räumen jeder Art von 50 bis 1000 m³
Spezialöfen für Kirchen, Schulen und andere grosse Lokalitäten
Altbewährtes System.
Beste Referenzen von Fachleuten, Behörden und Privaten.

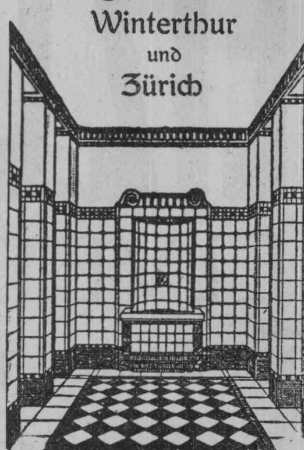


W. KOCH & Co ZÜRICH
EISENBAU



SCHMIEDEISERNE FENSTER

Georg Streiff & C^o
Winterthur und Zürich



Spezialgeschäft für keramische Boden- und Wandbeläge

Bauingenieur

seriös, energisch, vertraut mit Tiefbauarbeiten und Eisenbeton, sucht infolge Baueinstellung für 2 bis 3 Monate ab Neujahr Beschäftigung. Gefl. Vorschläge erbeten unter Chiffre Z. H 3087 an **Rudolf Mosse, Zürich.**

Bauingenieur

Diplom E. T. H., 3jährige Praxis in Industrie, guter Statiker, deutsch und französisch perfekt in Wort und Schrift, sucht **Engagement** im In- oder Auslande. Gute Zeugnisse und Referenzen. Gefl. Offerten unter Chiffre Z. L. 3110 befördert
Rudolf Mosse, Zürich.

Diplomierter Bautechniker

mit 4jähriger Praxis in Bureau und Bauplatz, sucht, zwecks Weiterbildung, **Stelle** in Arch-Bureau des In- oder Auslandes. Zeugnisse und Referenzen zur Verfügung. Eintritt nach Uebereinkunft. Gefl. Offerten unter Chiffre Z. W. 3118 befördert
Rudolf Mosse, Zürich.

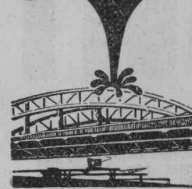
Zu verkaufen Schweizer Bauzeitung, 21 Bände (Jahrgänge 1898 bis 1918), solid gebunden. **Rob. Jberg**, Neuwiesenstrasse 47, Winterthur.

VDI-Zeitschrift

das Hausorgan des Vereins deutscher Ingenieure; unentbehrlich für jeden industriellen und Ingenieur, der wissen will, was in der techn. Welt vor sich geht. Jährlich 52 Hefte für Fr. 50.— frei Haus. Probehefte zu Fr. 1.50 vom Schweizer Generalvertreter Ingenieur **Paul Jakoby** Zürich 4, Freystrasse 12.

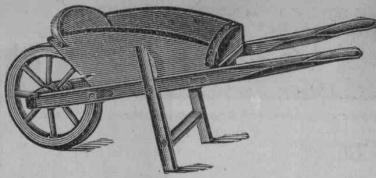
Isolieranstrich für Beton und Eisen

Nerol



MEYNADIER & C^{ie} ZÜRICH 8 SCHWEIZ

ERNST DE PERROT
Ingenieur & Patentanwalt
ZÜRICH 2
PATENTE, MUSTERSCHUTZ, MARKEN
Telephon Selnau 8623 Bleicherweg 28



Stielwaren und Karretten

in allen Fassonen, kaufen Sie am vorteilhaftesten bei

Ed. Seiler, Flawil
Stielwarenfabrik
Telephon Nr. 8

Preislisten zu Diensten.

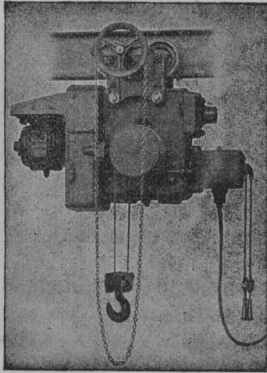
Trockene Gebäude Keller Wohnungen etc. Patentamil.gesch. 12 Referenzen

CERINDOL macht MÖRTEL wasserdicht

Man verlange Prospekte!

BOSSHARD-SUTER, Kilchberg-Zürich, Telefont. 103 vorm. G. BOSSHARD, Generalvertr. Blaufahnenstr. 14 ZÜRICH

MASCHINENFABRIK RUEGGER & Cie. A.-G. BASEL



liefert in vollendeter Ausführung

Elektro-Flaschenzüge

von 500 bis 5000 kg Tragkraft für Hubhöhen bis 20 Meter mit

Drahtseil als Huborgan

Patentverwertung

Die Inhaberin des schweizerischen Patentes Nr. 69811 vom 28. November 1914, betreffend: „Maschine zum Schleifen von Kugeln, Rollen etc.“ wünscht das Patent zu verkaufen, in Lizenz zu geben oder anderweitige Vereinbarungen für die Fabrikation in der Schweiz einzugehen.

Anfragen befördert **H. Kirchofer** vormals Bourry-Séquin & Co., Ingenieur- u. Patentanwaltsbureau in **Zürich 1, Löwenstr. 51.**

Patentverwertung

Die Inhaber des schweizerischen Patentes Nr. 75501 vom 31. Januar 1916, betreffend:

„Elektrischer Transformator“ wünschen das Patent zu verkaufen, in Lizenz zu geben oder anderweitige Vereinbarungen für die Fabrikation in der Schweiz einzugehen.

Anfragen befördert **H. Kirchofer** vormals Bourry-Séquin & Co., Ingenieur- u. Patentanwaltsbureau in **Zürich 1, Löwenstr. 51.**

Patentverwertung

Der Inhaber des schweizerischen Patentes Nr. 85765 vom 18. November 1918, betreffend: „Vorrichtung zur Verbindung der Zentrifugentrommel mit der vertikalen Antriebswelle bei Zentrifugalseparatoren“, wünscht das Patent zu verkaufen, in Lizenz zu geben oder anderweitige Vereinbarungen für die Fabrikation in der Schweiz einzugehen. Anfragen befördert **H. Kirchofer** vormals Bourry-Séquin & Co., Ingenieur- u. Patentanwaltsbureau in **Zürich 1, Löwenstrasse 51.**

Konkurrenz - Ausschreibung

über die

Ausführung von Zimmer-, Spengler- und Dachdeckerarbeiten

für den

Neubau der kt. Dermatologischen Klinik in Zürich.

Die Unterlagen können im Bureau der Unterzeichneten vom **6. November** an, je nachmittags, eingesehen bzw. bezogen werden.

Eingabetermin: 21. November 1922.

Näheres siehe Submissionsunterlagen.

Zürich, den 1. November 1922.

Die bauleitenden Architekten:

Pfleghard & Häfeli, Bahnhofstrasse 70.

Architekt

tüchtig und erfahren, mit langjähriger In- und Auslandspraxis, künstlerisch veranlagt,

sucht leitende Stellung oder Beteiligung mit Kapitaleinlage

in seriösem Architekturbureau oder Baugeschäft. Oiferten unter Chiffre Lc. 1930 T. an **Publicitas Bern.**

Patentanwalts-Bureau E. BLUM & Co., Bahnhofstr. 74 ZÜRICH 1

Patentverkauf oder Lizenzabgabe

Die Inhaber der Schweizerpatente:

- Nr. 86879, Verfahren zur Behandlung von Stahl,
- Nr. 84316, Vorrichtung zur Behandlung heisser Stahlblöcke durch Eintauchen in eine Flüssigkeit,
- Nr. 93362, Rollenlager,
- Nr. 77289, Pompe rotative,
- Nr. 91371, Verfahren zur Erhitzung von Kugeln, sowie Vorrichtung zur Ausübung des Verfahrens,
- Nr. 81500, Kugellager,
- Nr. 85931, Speisevorrichtung für Kakaobutterpressen und ähnliche Pressen,
- Nr. 85942, Apparat zum Wärmen oder Kühlen von plastischen Materialien, z. B. Schokolade,

wünschen mit schweizerischen Fabrikanten in Verbindung zu treten, behufs Verkaufs der Patente, beziehungsweise Abgabe der Lizenz für die Schweiz, zwecks Fabrikation der Patentgegenstände i. d. Schweiz. Reflektanten belieben sich um weitere Auskunft zu wenden an das

Patentanwalts - Bureau E. BLUM & Co., Bahnhofstr. 74 Zürich 1.

ALFRED SÉQUIN ING[®]
SEEGARTENSTR. 8 ZÜRICH 8

INDUSTRIEBAUTEN
PROJEKTIERUNG & BAULEITUNG

FÜR DAS TECHNISCHE BUREAU

ART. INSTITUT ORELL FÜSSLI, ZÜRICH

Uebersichtspläne, Stadt- Clichés -Pläne, Excursions - Karten
 Buchdruckerei, Lithographie Verlags - Buchhandlung
 Besteingerichtetes Atelier f. fotogr. Uebertragung v. Vermessungsoperafen
 in andere Maßstäbe. — Spezialität: Direkte Kopie von Katasterplänen (Zinkdruck).

Rechenmaschinen

„Millionär“ und „Madas“

für alle Rechnungsarten

Schweizer Erfindung Schweizer Fabrikat

H. W. Egli A.-G., Zürich (Schweiz).

Monte Rosa

Überall erhältlich



die
erstklassige
Präzisions-

Füllfeder

das beste Weihnachts-Geschenk.

Haupt-Dépôt: Fritz Dimmler, Zürich 8



Zementprüfapparate — Ersatzteile Meteorologische Instrumente der S. A. des

Etablissements JULES RICHARD, PARIS.

Nivellierbarometer mit Mikrometerschraube

Reparatur, Justage und Aichung.

HANS METTLER, Ingenieur E. T. H., ZÜRICH 1, Triftligasse/Winkelwiese.

Feuersichere Schränke

z. Aufbewahren v. Zeichnungen

Kassenschränke, Akten- u. Bücher-
Schränke, Tresor-, Archiv- und
Bibliothek-Anlagen in Qualitäts-
Ausführung.

E. Müller's Söhne, Lenzburg.

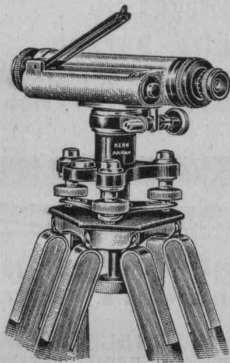
Gegründet 1875.

Kataloge gratis und franko.

Vergessen

können Sie nichts mehr mit Zähler's
Termin - Mappe!

Prospekte durch J. Zähler, Kartonnage, Trogen.
Verkauf für den Kanton Zürich: Gebrüder Zürcher,
zum Wellenberg, Brunngrasse 2, Zürich.



Gegründet 1819

Kern AARAU

Gegründet 1819

Geodätische, topographische u. astronomische

Instrumente

Präzisions-Reißzeuge

Kataloge gratis und franko

