

Objektyp: **Advertising**

Zeitschrift: **Schweizerische Bauzeitung**

Band (Jahr): **79/80 (1922)**

Heft 17

PDF erstellt am: **23.09.2024**

Nutzungsbedingungen

Die ETH-Bibliothek ist Anbieterin der digitalisierten Zeitschriften. Sie besitzt keine Urheberrechte an den Inhalten der Zeitschriften. Die Rechte liegen in der Regel bei den Herausgebern. Die auf der Plattform e-periodica veröffentlichten Dokumente stehen für nicht-kommerzielle Zwecke in Lehre und Forschung sowie für die private Nutzung frei zur Verfügung. Einzelne Dateien oder Ausdrucke aus diesem Angebot können zusammen mit diesen Nutzungsbedingungen und den korrekten Herkunftsbezeichnungen weitergegeben werden. Das Veröffentlichen von Bildern in Print- und Online-Publikationen ist nur mit vorheriger Genehmigung der Rechteinhaber erlaubt. Die systematische Speicherung von Teilen des elektronischen Angebots auf anderen Servern bedarf ebenfalls des schriftlichen Einverständnisses der Rechteinhaber.

Haftungsausschluss

Alle Angaben erfolgen ohne Gewähr für Vollständigkeit oder Richtigkeit. Es wird keine Haftung übernommen für Schäden durch die Verwendung von Informationen aus diesem Online-Angebot oder durch das Fehlen von Informationen. Dies gilt auch für Inhalte Dritter, die über dieses Angebot zugänglich sind.

Schweizerische Bauzeitung

Abonnementspreis:Schweiz 40 Fr. jährlich
Ausland 50 Fr. jährlich**Für Vereinsmitglieder:**Schweiz 32 Fr. jährlich
Ausland 40 Fr. jährlich
sofern beim Herausgeber
abonniert wird ::

DES SCHWEIZ. ING.- & ARCHITEKTEN-VEREINS & DER GESELLSCHAFT EHEM. STUDIERENDER DER EIDG. TECHN. HOCHSCHULE,

WOCHENSCHRIFT

FÜR BAU-, VERKEHRS- UND MASCHINENTECHNIK

GEGRÜNDET VON A. WALDNER, ING. HERAUSGEBER A. JEGHER, ING., ZÜRICH

Verlag: A. & C. Jegher, Zürich — Kommissionsverlag: Rascher & Cie., Zürich und Leipzig

ORGAN

Insertionspreis:4-gespalt. Colonelzeile od.
deren Raum . 50 Cts.
Haupttitelseite: 80 Cts.
Alleinige Inseraten-An-
nahme: Rudolf Mosse,
Annoncen-Expedition,
Zürich, Basel und deren
Filialen und Agenturen

PERSONEN- & WAREN-AUFZÜGE

nach
bewährtem
System

für jede Leistung und Betriebsart

Schweiz. Wagonsfabrik Schlieren A. G., Schlieren-Zürich

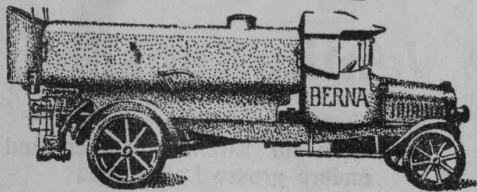
Telephon: Selnau 11.15
Telegr.: Wagonsfabrik Schlieren

F. Hälg Zentralheizungs-
Fabrik
Tel. No. 2265 **St. Gallen**

**Mechanische Wäschereien
u. Dampf-Kochküchen**

für Spitäler, Anstalten, Hotels und Fabriken

Motorwagenfabrik Berna A. G., Olten



Lastwagen 2 bis 5 T., Universalmotorkipper,
Strassensprengwagen,
Automobilfeuerspritzen,
Traktoren, Omnibusse, Anhänger.

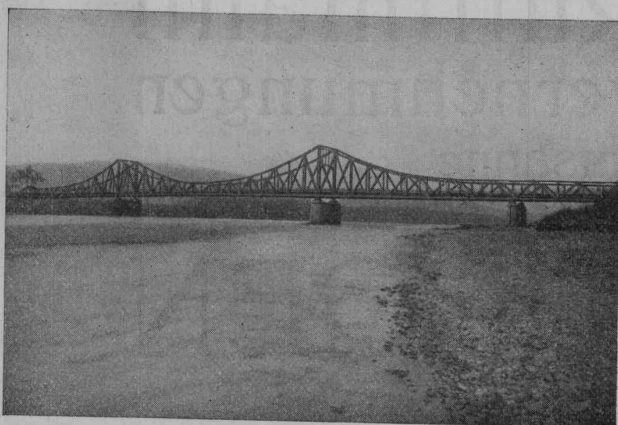
EL. PAERLI & Co, BIEL-BIENNE

TELEPHON 315

ZENTRALHEIZUNGEN

TELEPHON 315

Sanitäre Anlagen — Acetylen-Apparatebau für autogene Schweissanlagen.



Untere Strassenbrücke des Diepoldsauer Rheindurchstiches

A. G. der Maschinenfabrik von

Theodor Bell & Cie

Kriens-Luzern

Gegründet 1855

Eisenkonstruktionen

Bahn- und Strassenbrücken, Rechen, Schützen
Maste und Tragwerke für elektrische Leitungen
Fabrikbauten, Werkstätten, Hallen, Reservoirs
Kesselschmiedearbeiten aller Art

SIKA

WASSER DICHTUNGEN SIND KONKURRENZLOS

DIE SIKÄ erhöhen DIE DRUCK-  FESTIGKEIT DES ZEMENTES um 20 bis 30 PROZENT.

DIE SIKÄ erhöhen DIE BIEGFESTIGKEIT DES  ZEMENTES um 85 PROZENT.

DIE SIKÄ fördern SCHNELLES bis PLÖTZLICHES ABBINDEN und die ERHÄRTUNG des ZEMENTES IN 30 MINUTEN, wie Zement OHNE Sika ERST IN 20 STUNDEN.

DIE SIKÄ DICHTUNGEN WIDERSTEHEN 10 ATMOSPH. WASSERDRUCK.

MIT SCHNELLBINDENDER SIKÄ kann WÄHREND DES WASSERDRUCKES GEDICHTET WERDEN.

ERSTKLASSIGE ZEUGNISSE auch von bedeutendsten ZEMENTFABRIKEN.

SEIT 12 JAHREN BESTBEWÄHRT. IN ALLEN KULTURSTAATEN PATENTIERT.

CHEMISCH-BAUTECHNISCHE PRODUKTE
KASP. WINKLER & Co., ALTSTETTEN-ZÜRICH

TELEPHON: SELNAU 39.63 — TELEGRAMME: SIKÄ ZÜRICH



Châlet in Utzenstorf.

Bedachung: Eternit-Wagrechte Deckung, kupferbraun.

Eternit Niederurnen

Chemische Holzbeizerei
J. & P. Gsell, Zürich 4

Krummgasse 8 — Telephon: Selnau 79.44

Fachgemässe, exakteste und prompte Ausführung sämtlicher Beizarbeiten. Eigene Spezialitäten. Ia. Referenzen.

Wegmann & Nottaris

Ofenfabrik

Oberburg-Burgdorf

Ventilationsöfen

zur Beheizung
von Räumen jeder Art von 50 bis 1000 m³

Spezialöfen für Kirchen, Schulen und
andere grosse Lokalitäten



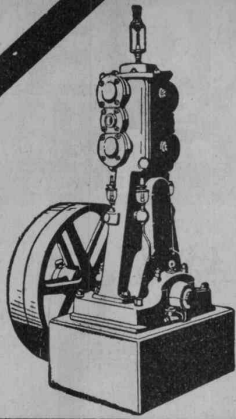
Altbewährtes System.
Beste Referenzen von Fachleuten, Behörden
und Privaten.

Gebrüder Rüttimann
Elektrische Unternehmungen

Zug -- Lausanne

Spezial-Geschäft für

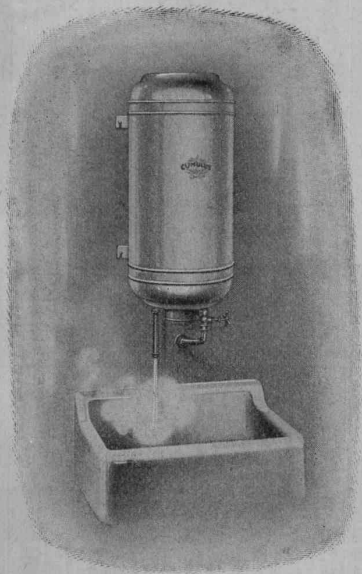
FREILEITUNGEN



Kompressoren Vakuumpumpen

Nassluftpumpen, Kondensatoren, Filterpressen, Rührwerke
Zentrifugen
Blechbearbeitungsmaschinen, System Gebrüder Jäcklin
Druckluft-Bohrhämmer.

Maschinenfabrik Burckhardt A.-G., Basel



Sparsam! Sauber! Bequem!

sind die elektrischen Heisswasserspeicher

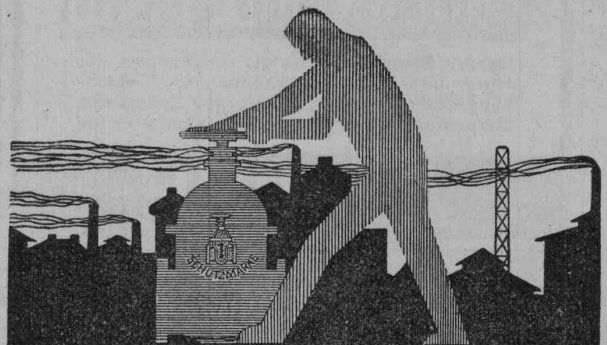
„CUMULUS“

als Wandboiler in Grössen von 15, 30, 50 und 75 Liter
als Badeboiler in Grössen von 75 und 100 Liter
als stehende Boiler in Grössen von 100 bis 3000 Liter.

Neu! Sparboiler „Cumulus“. Patent angemeldet.

Grosse Ersparnis durch Anpassung der Heisswasserbereitung an den Bedarf.

**Fabrik Elektrischer Apparate
Fr. Sauter A.-G., Basel.**



Armaturen

für Wasser, Gas u. Dampf

Absperrschieber, Hydranten, Brunnen,
Rohrschellen, Hähne, Drosselklappen,
Anbohrapparate, Kondensstöpfe, Wasser-
abscheider, Absperr-, Rückschlag-,
Sicherheits- und Reduzierventile usw.

Wassermesser

Flüssigkeitsmesser und Spezialitäten
für die Industrie.

BOPP & REUTHER
MANNHEIM-WALDHOF

Man verlange Katalog Nr. 39 B1.

Abdeckung von
Terrassen ■ **Veranden** ■ **Balkonen**
in Zement-Falzplatten auf V-eisen

Begehbare Oberlichter
in der Terrassenfläche verlegt

Terrassen, Veranden, Hallen, Balkone
mit begehbarer Glasfläche

E. Gresly, Solothurn

Tiefbohrungen

Bohr- und Schacht-Sondierungen

Rohrbrunnen-Anlagen — Schacht- und
Sammel-Brunnen jeder Grösse — Komplette
Quell- u. Grundwasser-Versorgungs-Anlagen
— Stollenbau — Grundwasserabsenkungen
— Foundationen jeder Art für Hoch- u. Tiefbau

J. STRIKER, BERN

Belpstr. 41 — Telephon-Nr. Bollwerk 59.63

CENTRALHEIZUNGEN

WARMWASSER-VERSORGUNGEN ALLER SYSTEME
 FILIALE CHUR **JOH. MÜLLER** RÜTI (ZÜRICH)
 TEL. 160 TEL. 30

Max Aebi
 Dipl.-Maschinen-Ingenieur E. T. H.
 Tel. H. 4775. Briefadresse Postfach Bahnhof. Telegr. Maxaebi, Zürich

INGENIEURBUREAU

Sämtl. Baumaschinen und Werkzeuge für Hoch- und Tiefbau, Luftseilbahnen, Elektro- hängebahnen, Transportanlagen, Expertisen, Gutachten - Vertretungen - Bauleitungen

ZÜRICH

Das lästige und zeitraubende Zerschneiden der
Drahtziegelrollen
 fällt weg. Die
 Schweiz. Drahtziegelfabrik A.G., Lotzwil
 liefert
Drahtziegelstreifen
 in allen Breiten.

Muster und Preislisten verlangen.
 Goldene Medaillen: Bern 1914 — Barcelona 1921.

Alfr. Schmidweber's Erben
 Zürich 8 — Dietikon

Innen- und Aussendekorationen
 in poliertem Marmor und Granit
 Goldene Medaille Schweizer. Landes-Ausstellung
 Bern 1914

Elektr. Heisswasser-
 Speicher
 in allen
 Grössen



ZENT. A.G. BERN
 Prima Referenzen - Prospekte

Telephon Nr. 24

Gegründet 1876

Telegr.: Asphalt, Horgen

GYSEL & CIE.
ASPHALTFABRIK KÄPFNACH
 HOLZCEMENT - DACHPAPPEN - ISOLIERMITTEL

HORGEN

FALZBAUPAPPE
 ASPHALT-ARBEITEN
 FLACHE BEDACHUNGEN
 WASSERDICHTHE ISOLIERUNGEN

Trockene Gebäude, Keller, Wohnungen etc.

Patentamtl. gesch. 12 Referenzen

CERINDOL macht MORTEL wasserdicht

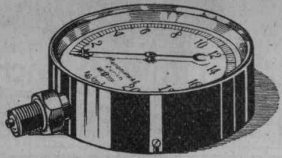
Man verlange Prospekte!

BOSSHARD-SUTER, Kirchberg-Zürich, Telef. 103 vorm. G. BOSSHARD, Generalvertr. Blaufahnenstr. 14 ZÜRICH

Schweizer. Strassenbau-Unternehmung A.-G.

Zürich Steinwiesstrasse 40 — Telephon Hottingen 43.81
 BERN Laupenstrasse 8 — Telephon Bollwerk 54.54
 Lausanne Petit Chêne 22 — Telephon 20.28
 Telegramme: „Staug“

Grösste Spezialfirma für Straßenbeläge aller Art.
 30 Dampf- und Motor-Walzen, 6 Steinbrecher.
 Eigene Pflastersteinbrüche und Harischotterwerke in Alpnach, Beckenried und Bouveret.



Manometer A.-G., Zürich, Armaturen-Fabrik

(vormals Schäffer & Budenberg, Filiale Seebach, ständige Fabrikation seit 1896)

Manometer, Thermometer, Ventile, Hähne, Schieber in jeder Ausführung und für alle Zwecke. Injektoren, Anwärmeapparate, Pumpen, Kondensstöpfe, Reduzier-ventile, Wasserstände, Sicherheitsapparate, Gläser, Elektrische Temperaturmesser und Druckmesser mit elektrischem Kontakt. Kontroll- u. Prüfapparate, Dampfmesser.

ATELIERS DE CONSTRUCTIONS ÉLECTRIQUES CHARLEROI (BELGIEN)

AKTIENGESELLSCHAFT MIT KAPITAL VON FR. 80 000 000.—

FILIALE IN DER SCHWEIZ IN NEUENBURG

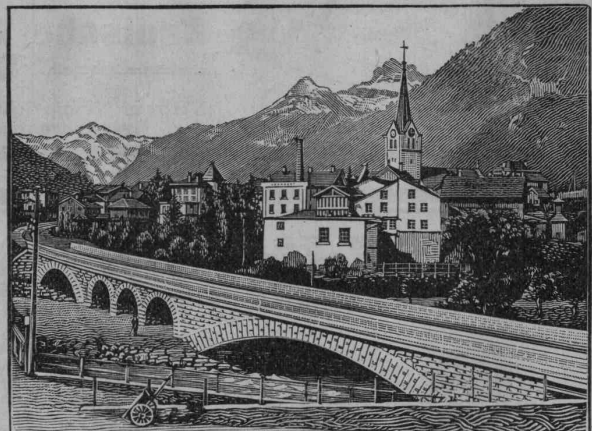
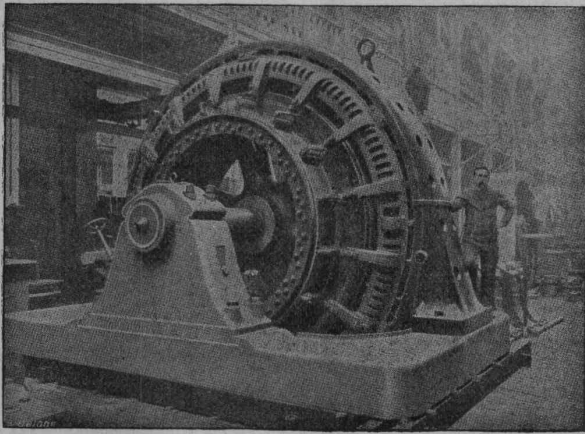
Motoren, Generatoren, Dynamos

Transformatoren, Umformergruppen

Hebezeuge aller Art

Zentrifugal-Pumpen

Kabel — Lichtdrähte



Eisenbahnbrücke ü. d. beiden Lintharme i. Schwanden

Heinrich Brändli, Horgen

Asphalt-, Dachpappen- und Holzcementfabrik

erstellt:

Asphaltarbeiten für jeden Bedarf

=== bei Hoch- und Tiefbauten ===

Spezialität: Asphalt-Isolierungen für wasserdichte Abdeckungen jeglicher Art; bei Eisenbahn- und Strassenbauten etc. nach System Heinrich Brändli, in bestbewährten Ausführungen. Sichere Garantie-Üebnahme. Feinste Referenzen.

Telegr.-Adr.: Heinrich Brändli, Horgen — Telephon Nr. 38



GEORG STREIFF & CO.
WINTERTHUR
u.
ZUERICH

SPEZIALGESCHÄFT
FÜR KERAMISCHE
BODEN- u. WANDBELÄGE

MARTI & Cie.

Landesplattenberg, ENGI-Glarus

Dachschiefer

in allen Sorten. Rohe und geschliffene

Schieferplatten

für alle Bauzwecke

Fenstersimsen, Pissoiranlagen, Tischplatten,
Ofen-Unterlags- und Deckplatten, Anschreib-
und Schulwandtafeln

Ziegel A. G., Zürich

Telephon Selnau 61.99

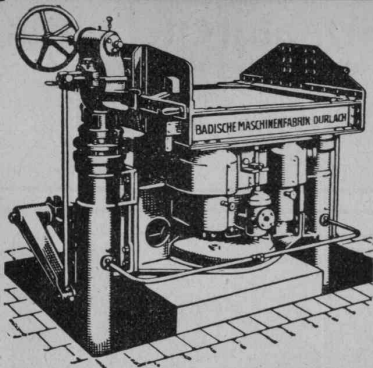
Beste Bezugsquelle

für

Bedachungsmaterialien

aller Art

naturrot und altfarbig



Rüttelform - Maschinen

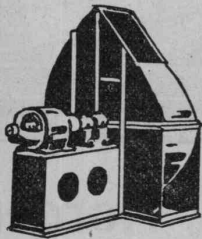
für elektrischen, Transmissions- oder Druckluftbetrieb zur Herstellung von Gusstücken aller Art. D. R. P. — D. R. G. M.

Vollständige Einrichtungen für Eisen-, Stahl- und Metall-Giessereien.

Badische Maschinenfabrik Durlach

Vertreter für die Schweiz: **H. Haas & Co., Bern**
Gutenbergstrasse 5 — Telefon 69.69

G. Meidinger & C^{ie}, Basel



Hoch- und Niederdruck- Zentrifugal-Ventilatoren

für alle Bedürfnisse der Industrie

Lüftungs-, Luftheizungs-, Trocknungs-Anlagen
Entstaubungs- und Spänetransport-Anlagen
Kupolofen-, Unterwind-, und Saugzuggebläse
elektr. Schmiede-Ventilatoren

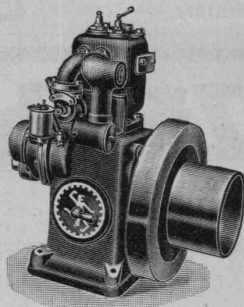


Kachelöfen — in jeder Ausführung —

**Kamine
Wandbrunnen
Baukeramik**

Ofenfabrik Kohler A. G.
Meft bei Biel

Zu beziehen durch die Hafnermeister.



Benzin-Motoren

bewährte, für Baubetrieb be-
stens geeignete Maschinen,

3, 5, 6, 8, 10, 12, 16 und 20 PS

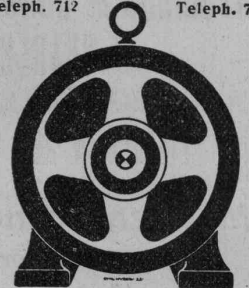
stationär und fahrbar, liefern zu vorteilhaften Bedingungen
in Kauf und Miete, sofort ab Lager

J. BRUN & C^{ie}, NEBIKON
(LUZERN)

Erfindungs-Patente
Marken-Muster-
& Modell-Schutz im In- u. Ausland
H. KIRCHHOFER vormals
Bourry-Séquin & Co. ZÜRICH
1880
Gegründet

**MOTORENFABRIK
SCHINDLER & C^{ie}
LUZERN**

Teleph. 712 Teleph. 712

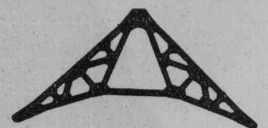


Elektromotoren 0,1 bis 30 PS
Ventilatoren, Schaltkasten
Elektromagnete f. d. Industrie
**Besondere Werkstätte für
eilige Reparaturen**

Scizzirpapiere
Paus-Detail
Detailzeichen, hochtransp.
Pauspapiere, geölt und ölfrei
Zeichenpapiere, assortiert
Schöllershammerzeichen
in Bogen, für Geometer
Lichtpauspapiere
Millimeterzeichen- und
Millimeterpauspapiere in
Rollen u. Blocs, braun u. blau
liefert rasch und billig
Spezialgeschäft techn. Papiere
G. Sufer - Glogg, Basel 7.

ERNST DE PERROT

Ingenieur & Patentanwalt
ZÜRICH 2
PATENTE, MUSTERSCHUTZ, MARKEN
Telephon Selnau 8625 Bleicherweg 28



**EISEN:
KONSTRUKTIONEN**

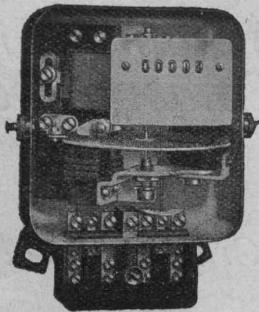
*Brücken, Ständer,
Dachkonstruktionen
Kittlose*

*Glasbedachungen
Bau- und Kunst-
Schlosserarbeiten*
**GEBR. TUCHSCHMID
FRAUENFELD**

ALFR. GIESBRECHT, Spiegelfabrik, BERN Helvetiastr. 17 & 17a.

Elektrizitätszähler

Zeit- und Sperrschalter
Ferraris-Wattmeter
Schaltuhren



Verlangen Sie unsere
technischen Beschreibungen

Landis & Gyr A.-G.

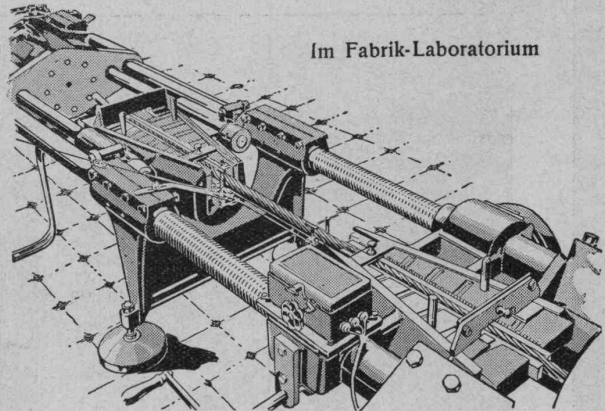
Zug

Schweiz. Seil-Industrie

vormals C. Oechslin zum Mandelbaum
Schaffhausen

Telephon 242 Gegründet 1839! Telegr.: Corda

Im Fabrik-Laboratorium



Drahtseil-Zerreiss-Versuch

Drahtseile

Hanfseile, Seilerwaren

Genf 1896 Goldene Medaillen Bern 1914

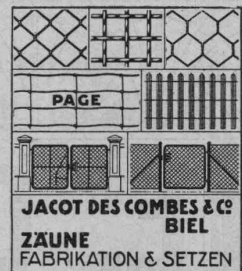
Pitchpine-Rift-Riemen

beziehen Sie vorteilhaft bei

Sägewerk Aarburg A.-G.

Säge-, Hobel- u. Spaltwerke, Trockenanlage

AARBURG
Telephon Nr 28



JACOT DES COMBES & C^o
BIEL
ZAUNE
FABRIKATION & SETZEN

GENÈVE

SUISSE

ATELIERS DES CHARMILLES S.A.

109, ROUTE DE LYON

IMMEUBLES DE L'ANCIENNE STÉ AME PICCARD, PIGET & C^{ie}

**TURBINES
HYDRAULIQUES
& RÉGULATEURS**

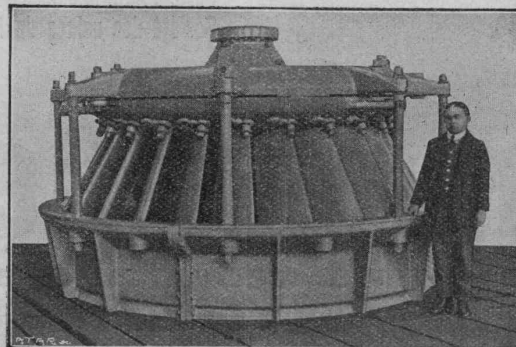
BREVETÉS

Licences de brevets PICCARD, PICTET & C^{ie}.

CONSTRUCTIONS MÉCANIQUES

FONDERIE

DE FER & DE BRONZE



Usine de Chèvres (Genève)
Turbine de 2000 HP, sous 7 mètres de chute.

**LICENCIÉS
& AGENTS GÉNÉRAUX:**

**6^{DE} BRETAGNE, DOMINIONS & COLONIES
ANGLAISES**
VICKERS LIMITED, LONDRES

HOLLANDE & COLONIES NEERLANDAISES
M^{rs} STORK FRÈRES à HENGELO (o.) HOLLANDE

ESPAGNE
M^r SEVERIANO GONI, Ing., Lealtad, 11, MADRID

BELGIQUE
M^r JULES DEFAYS, Ing., 24, Av. de l'Hippodrome, Bruxelles

B B C



Akkumulatoren-Lokomotive für den Verschiebedienst in den BBC-Werkstätten und auf dem Bahnhof Baden

Akkumulatoren-Transportwagen

und Akk.-Lokomotiven für den Verschiebedienst

Grubenlokomotiven

Elektrische Ausrüstung

von

Transport-Anlagen

A.G. BROWN, BOVERI & C^{IE} BADEN (SCHWEIZ)
 Verkaufsbureaux: Baden, Basel, Bern, Lausanne

E. G. Portland, Zürich

Jura-Cementfabriken, Aarau
 Aargauische Portland-Cementfabrik Holderbank-Wildegg
 Portland-Cementwerk Würenlingen Siggental A.-G.
 Cement- und Kalkfabriken R. Vigier A.-G.
 Portland-Cementfabrik, Laufen
 Schweizerische Cement-Industrie-Gesellschaft, Heerbrugg
 Portland-Cementwerk Thayngen A.-G.
 Cement- und Kalkwerk Liesberg A.-G.

Neue Birstaler Portland-Cementfabrik bei Liesberg A.-G.
 K. Hürlimann Söhne, Brunnen
 Vereinigte Cementfabriken Rozloch A.-G.
 Wilhelm Brodtbeck, Liestal
 Fabrique suisse de ciment Portland, St. Sulpice
 Société des usines de Grandchamp et de Roche
 Société Anonyme des chaux et ciments de Baulmes et Vouvry
 Société des usines du Furcil, Noiraigue

empfehlen ihren

1a. Portland-Cement

Verkauf durch die Fabriken selbst