

Objektyp: **Advertising**

Zeitschrift: **Schweizerische Bauzeitung**

Band (Jahr): **79/80 (1922)**

Heft 12

PDF erstellt am: **23.09.2024**

Nutzungsbedingungen

Die ETH-Bibliothek ist Anbieterin der digitalisierten Zeitschriften. Sie besitzt keine Urheberrechte an den Inhalten der Zeitschriften. Die Rechte liegen in der Regel bei den Herausgebern. Die auf der Plattform e-periodica veröffentlichten Dokumente stehen für nicht-kommerzielle Zwecke in Lehre und Forschung sowie für die private Nutzung frei zur Verfügung. Einzelne Dateien oder Ausdrucke aus diesem Angebot können zusammen mit diesen Nutzungsbedingungen und den korrekten Herkunftsbezeichnungen weitergegeben werden. Das Veröffentlichen von Bildern in Print- und Online-Publikationen ist nur mit vorheriger Genehmigung der Rechteinhaber erlaubt. Die systematische Speicherung von Teilen des elektronischen Angebots auf anderen Servern bedarf ebenfalls des schriftlichen Einverständnisses der Rechteinhaber.

Haftungsausschluss

Alle Angaben erfolgen ohne Gewähr für Vollständigkeit oder Richtigkeit. Es wird keine Haftung übernommen für Schäden durch die Verwendung von Informationen aus diesem Online-Angebot oder durch das Fehlen von Informationen. Dies gilt auch für Inhalte Dritter, die über dieses Angebot zugänglich sind.

Schweizerische Bauzeitung

Abonnementspreis:

Schweiz 40 Fr. jährlich
Ausland 50 Fr. jährlich

Für Vereinsmitglieder:

Schweiz 32 Fr. jährlich
Ausland 40 Fr. jährlich
sofern beim Herausgeber
abonniert wird

WOCHENSCHRIFT

FÜR BAU-, VERKEHRS- UND MASCHINENTECHNIK

GEGRÜNDET VON A. WALDNER, ING. HERAUSGEBER A. JEGHER, ING., ZÜRICH

Verlag: A. & C. Jegher, Zürich — Kommissionsverlag: Rascher & Cie., Zürich und Leipzig

ORGAN

Insertionspreis:

4-gespalt. Colonelzeile od.
deren Raum . 50 Cts.
Haupttitelseite: 80 Cts.
Alleinige Inseraten-An-
nahme: Rudolf Mosse,
Annoncen-Expedition,
Zürich, Basel und deren
Filialen und Agenturen

DES SCHWEIZ. ING.- & ARCHITEKTEN-VEREINS & DER GESELLSCHAFT EHEM. STUDIERENDER DER EIDG. TECHN. HOCHSCHULE.



Tel. No. 22.65

Zentralheizungen

als Spezialität

F. Hälgi, Zentralheizungs-Fabrik, St. Gallen

Beratung und Expertisen in allen Fragen der Heizungs-Technik

Vorteilhafte Entwürfe und Ausführungen

**Maschinen
Schleifpapier
Schmirgelleinen**



Marke:

"HELVETIA"

mit erstklassigen Rohmaterialien
hergestellt, gewährleisten das Beste
an Qualität und Haltbarkeit -!

"Sia" Schweizerische Schmirgel-
u. Schleif-Industrie A.-G. Zürich,
Bureau: Bahnhofstr. 110 ★ Fabrik in Frauenfeld.

PERSONEN- & WAREN-AUFZÜGE

nach
bewährtem
System

für jede Leistung und Betriebsart

Schweiz. Wagonsfabrik Schlieren A. G., Schlieren-Zürich

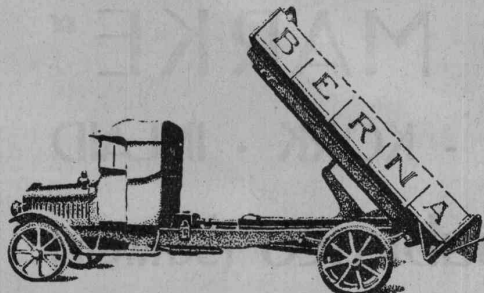
Telephon: Selnau 11.15
Telegr.: Wagonsfabrik Schlieren

Kittlose Verglasungen

Pat. Nr. 87342

mit Bleibanden hydraulisch gepresst für Sheds und Oberlichter etc. Bleiröhren und Bleiprofile aller Art.

Fabrikant **Jakob Scherrer**, Mech. Bauspenglerei, **Zürich 2**, Bleicherweg 26, Tel. S. 56.71



Motorwagen-Fabrik BERNA A.-G., Olten

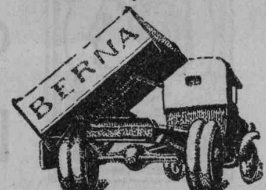
Lastwagen, 2 bis 5 Tonnen

Universal-Motorkipper

Strassenspreng-Wagen

Automobil-Feuerspritzen

Traktoren, Omnibusse, Anhänger



Walo Bertschinger, Zürich

Hafnerstrasse 7

Spezialfirma für:

Geleisebau

Ständiges grosses Lager in Normalbahn- und Fabrikgeleisen, Weichen, Drehscheiben Geleiseneubau, Unterhalt, Reparaturen Geleisebauwerkstätte

Strassenbau

Asphalt und Teermakadam Oberflächenteerungen **Strassenwalzen-Betrieb** Neuanlagen, Unterhalt

Verlangen Sie Kataloge und unverbindlichen Besuch.



Stuhl-, Tisch- und Kleinmöbel-Fabrik Dietiker & Co., Stein a. Rh.

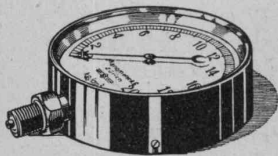
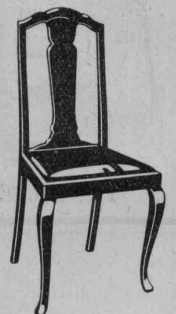
Gegründet 1873 □ Telephon 36 □ Telegr.-Adr.: Sesselfabrik Steinrheim

Vorteilhafteste Bezugsquelle

für gesägte, einfache und moderne Haus- und Wirtschaftsstühle, sowie Zimmer- und Auszugische

Lieferung nur an Wiederverkäufer

Kataloge und Preisliste zu Diensten



Manometer A.-G., Zürich, Armaturen-Fabrik

(vormals Schäffer & Budenberg, Filiale Seebach, ständige Fabrikation seit 1896)

Manometer, Thermometer, Ventile, Hähne, Schieber in jeder Ausführung und für alle Zwecke. Injektoren, Anwärmeapparate, Pumpen, Kondensstöpfe, Reduzier-ventile, Wasserstände, Sicherheitsapparate, Gläser, Elektrische Temperaturmesser und Druckmesser mit elektrischem Kontakt. Kontroll- u. Prüfapparate, Dampfmesser.

Asphalt-Emulsion A.-G., Hafnerstr. 7, Zürich

Spezialfirma für Asphaltarbeiten

Mammut-Isolationen — Asphalt-Emulsion und Eweol-Anstriche — Porolith-Mörtelzusatz — Gussasphalt

SCHWEIZLINOLEUM



„HELVETIA MARKE“

GRANIT - UNI - JASPE - KORK - INLAID

Linoleum A.-G., Giubiasco (Schweiz)

MANNESMANNRÖHREN - WERKE DÜSSELDORF



Ausgeführte und im Bau befindliche Turbinenleitungen:
Heidsee Werk — Klosters Küblis — Davos Klosters.

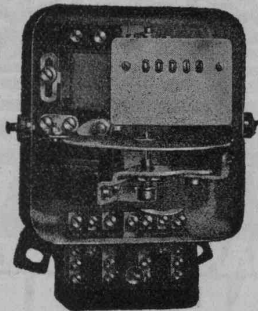


Rohre für Turbinenleitungen

Vertreter für die Schweiz: ERNST DEFFNER, ZÜRICH, Frohburgstrasse Nr. 54

Elektrizitätszähler

Zeit- und Sperrschalter
Ferraris-Wattmeter
Schaltuhren



Verlangen Sie unsere
technischen Beschreibungen

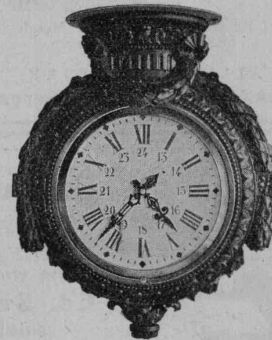
Landis & Gyr A.-G. Zug

FAVARGER & C^o S.A.

Neuchâtel (Suisse)

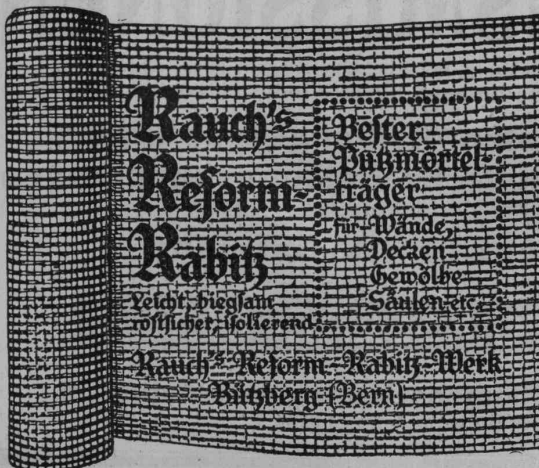


Horlogerie Electrique
Contrôleurs de rondes et appareils de sécurité
pour banques



Appareils indicateurs à distance du cours
des changes
ou de toutes autres valeurs changeantes.

Prospectus sur demande.

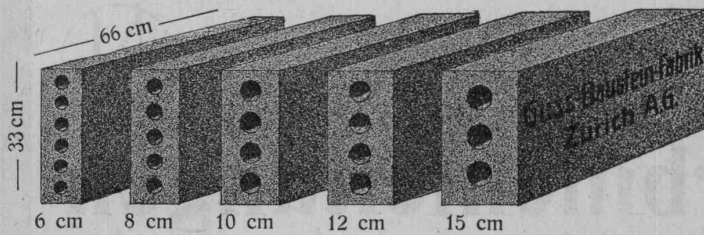


die anerkannt beste Anstrichfarbe für Innen u. Aussen.
Hochglänzend und Matt.

Generalvertreter für die Schweiz:
C. Hässig, Dufourstrasse 53, Basel.

Längsgelochte Schlackensteine

(Eingetragene Marke)



Anerkannt
 vorzügliches Baumaterial für alle Arten Hochbauten, insbesondere für **Zwischenwände**,
 und **Hintermauerungssteine**.
 Für **Fassadenmauerwerk Spezialsteine**.

Verkauf direkt durch uns.

Guss - Baustein - Fabrik Zürich A. G., Zürich.

ELEKTRO-HÄNGEBAHNEN
 BAUART, KAISER

KAISER+CO
 MASCHINENFABRIK A.G.
 KASSEL

Vermöge neuzzeitigster Bauweise entschiedene Mehrleistung gegenüber den bisher üblichen Anlagen.

ALLEINVERTRETER:
 Dipl.-Ing. MAX AEBI, Zürich 8, Seegartenstr. 2.

VERBAND SCHWEIZER PARQUET-FABRIKANTEN

Union des Parquetiers Suisses
 Zürich Bern Lausanne
 Börsenstr. 10 Bundesplatz 2 Maupas 13

Beratung und Ausführung — Devis et Exécution

Stielwaren und Karretten
 in allen Fassonen, kaufen Sie am vorteilhaftesten bei
Ed. Seiler, Flawil
 Stielwarenfabrik
 Telephon Nr. 8

Preislisten zu Diensten.

GESELLSCHAFT DER LUDW. VON ROLL'SCHEN EISENWERKE
 · FILIALE: EISENWERK CLUS KT. SOLOTHURN ·

TRANSMISSIONEN

in moderner Ausführung, mit Ringschmierlagern oder Kugellagern.
 Komplette Anlagen für alle Industriezweige.

Benn's Patent-Reibungskupplungen.
Elektromagnetische Reibungskupplungen.
 Patentiert in der Schweiz und im Auslande.

Patent-LENIX-Getriebe

FILIALE: GIESSEREI OLTEN

Rohguss zu Riemenscheiben und Zahnrädern
 jeder Grösse und Konstruktion.

Zahnräder

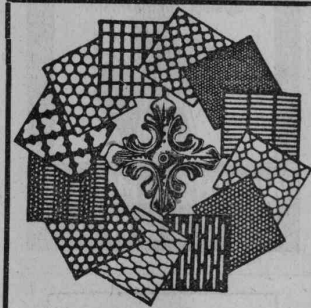
Eisenkonstruktionen

Brücken, Hochbauten, Maste, Reservoirs, Krane, Stauwehre, Blecharbeiten etc.

Wartmann, Vallette & Cie., Brugg (Filiale in Genf)



Inhaber und Direktoren: **A. Merk** und **Dr. Husmann.**



H. HEER & Co.
OLTEN

SPEZIALITÄT:
Gelochte und
gepresste Bleche



Eisenbahnbrücke ü. d. beiden Lintharme i. Schwanden

**HEINRICH BRÄNDLI
HORGEN**

Asphalt-, Dachpappen- u. Holzzement-Fabrik

Sämtliche Teer- und Asphaltprodukte
Asphaltdachpappen
Holzzement und Klebemasse
Carbolineum

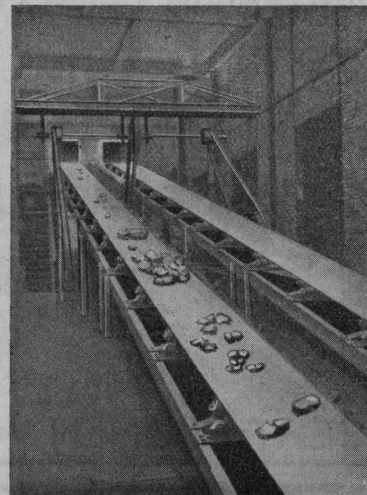
Trinidad-Goudron :: Teer- u. Stemmstricke
Teleph. 38 : Telegr.: Heinrich Brändli, Horgen

Elektr. Heisswasser-
Speicher
in allen
Grössen



ZENT, A. G. BERN
Prima Referenzen - Prospekte

Förder-Anlagen



MEISTER & Cie.

Rüegsau (Bern)

TRANSPORTBÄNDER

in allen Breiten für Kohlen, Sand, Backsteine etc.

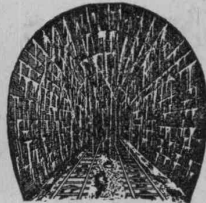
Verlangen Sie Muster und Preise

Kasp. Winkler & Co., Altstetten-Zürich

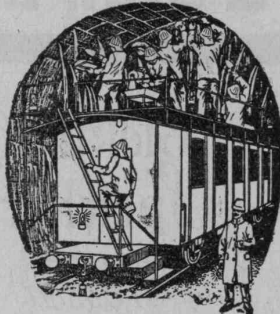
Fabrikation chem.-bautechn. Präparate

Telephon Selnau 39.63

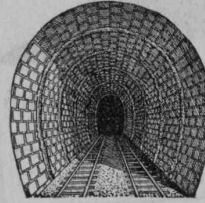
Telegramme „SIKA“ Zürich



1. Vor der Dichtung nach Öffnen der Fugen



2. Während der Dichtung



3. Nach der Dichtung

„SIKA“

Wasser- u. Feuchtigkeitsdichtungen, selbst gegen u. während grösstem Wasserdruck.

Dichtungen und Konservierungen mittelst Imprägnierungen.

Elastische Dichtungen für Brücken, Gewölbe, Tunnels, Kanäle, Terrassen u. a. m. Dichtende, konservierende, wetterfeste **Anstriche** für **Bau** und **Industrien** etc. Mineral- und Fruchtsäure-, Humussäure-, Salzsole-, Alkali- und Gase-beständige

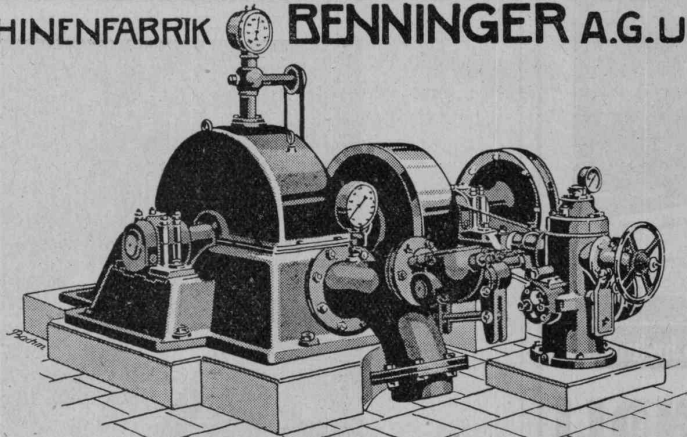
Anstriche und Kitten, sowie Kitten für alle Zwecke.

Stein- und Putz-Reinigungs- und Härtingspräparate.

Beste Holzflammschutz-Imprägnierungen.

Übernehmen weitgehendste Garantien.

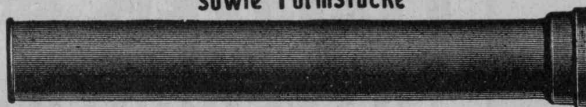
MASCHINENFABRIK BENNINGER A.G. UZWIL.



WASSERTURBINEN — REGULATOREN

Gusseiserne Muffen- und Flanschenröhren sowie Formstücke

Schweizer Normalien
—
Lager in Winterthur



für normalen und höhern Betriebsdruck

Kägi & Co., Winterthur

Telephon Nr. 496

Erfindungs-Patente
Marken-Muster
& Modell-Schutz im In- u. Ausland
H. KIRCHHOFFER vormals
Bourry-Séquin & Co. ZÜRICH
1880
Gegründet

Für Bedachungen und Isolierungen



Durotect

MEYNADIER & Co. ZÜRICH 8 SCHWEIZ

KITTLOSE GLASDACHER

System Zimmermann



WALTHER & MÜLLER - BERN -



MOTORENFABRIK SCHINDLER & Co. LUZERN

Teleph. 712 Teleph. 712



Elektromotoren 0,1 bis 30 PS Ventilatoren, Schaltkasten Elektromagnete f. d. Industrie Besondere Werkstätte für eilige Reparaturen

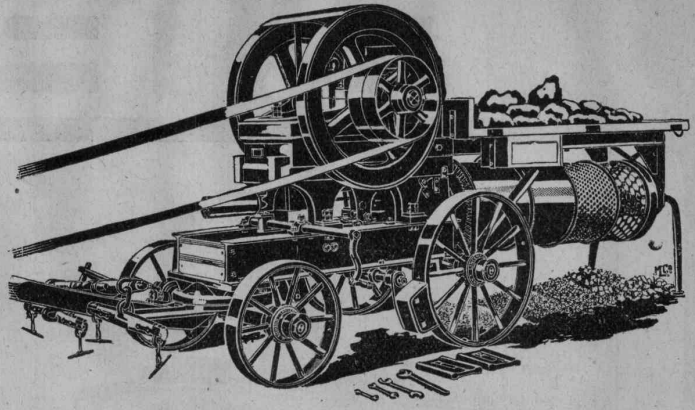
Gewinn

bringen Ihnen die Fabrikate

Ammann.

Garantie!

20jährige Erfahrung!



Steinbrechanlage mit Sortierzylinder.

U. Ammann, Maschinenfabrik A.-G., Langenthal.



Trockene Gebäude, Keller, Wohnungen etc. Patentfam. gesch. 12 Referenzen

LERINDOL

macht MORTEL wasserdicht

Man verlange Prospekte!

BOSSHARD-SUTER, Kitchberg-Zürich, Telef:103 vorm. G. BOSSHARD, Generalvertr. Blaufahnenstr. 14 ZÜRICH

ATELIERS DE CONSTRUCTIONS ÉLECTRIQUES CHARLEROI (BELGIEN)

AKTIENGESELLSCHAFT MIT KAPITAL VON FR. 80 000 000. —

FILIALE IN DER SCHWEIZ IN NEUBURG

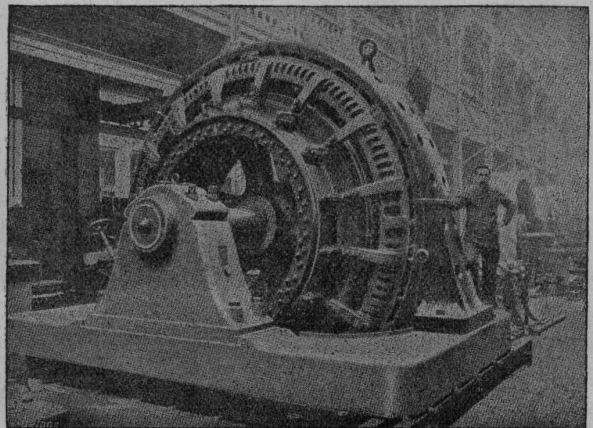
Motoren, Generatoren, Dynamos

Transformatoren, Umformergruppen

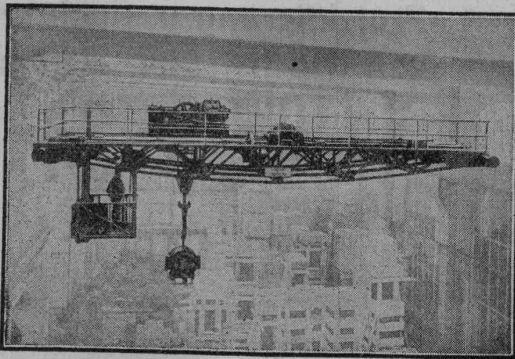
Hebezeuge aller Art

Zentrifugal-Pumpen

Kabel — Lichtdrähte



MASCHINENFABRIK RUEGGER & Cie. A.-G. BASEL

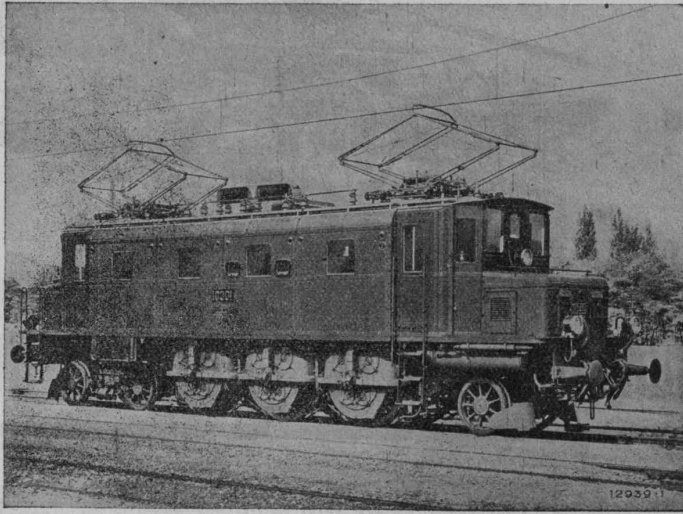


Lauf-, Dreh- und Bockkrane
jeder Tragkraft für Hand- oder elektrischen Betrieb.

Spills, Motorlaufwinden

Elektroflaschenzüge

B B C



Einphasen-Schnellzuglokomotive mit Einzel-Achsantrieb Type 2-C-1 für die Schweizerischen Bundesbahnen, 3×700 PS, 15000 Volt Fahrdrachtspannung, $16\frac{2}{3}$ Per/sec, max Geschwindigkeit 60 bis 90 km/h.

Elektrische Bahnen

Ausrüstung für die Elektrifikation von

Voll- und Nebenbahnen

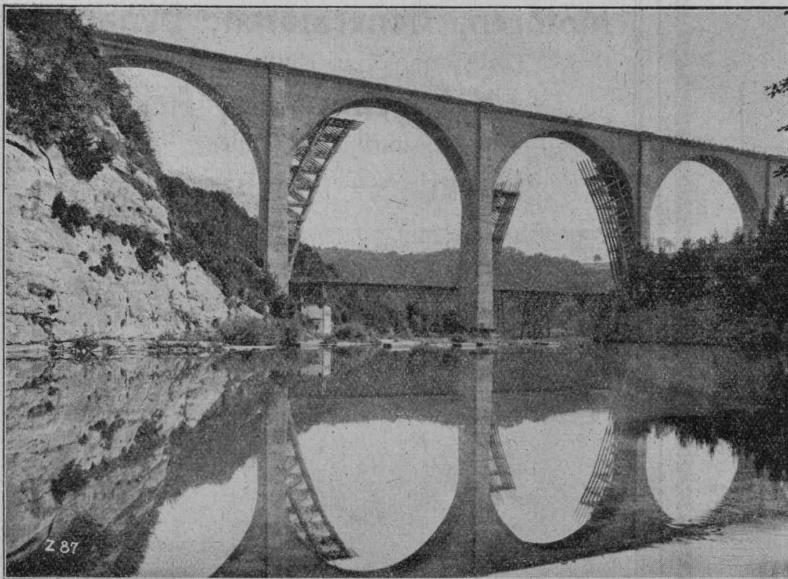
Lokomotiven
Motorwagen

für alle Stromsysteme und Spannungen

A.G. BROWN, BOVERI & C^{IE} BADEN (SCHWEIZ)
Verkaufsbureaux: Baden, Basel, Bern, Lausanne

Ed. Züblin & C^{ie} A.-G., Zürich-Basel

Ingenieurbureau und Bauunternehmung



Pérollesbrücke in Fribourg. Aufnahme vom 21. August 1922.

**Projektierung u. Ausführung
von Hoch- und Tiefbauten**

Spezialitäten:

Eisenbetonpfeilerbrücken
Brücken in Beton und Eisenbeton
Silos und Lagerhäuser
Kläranlagen-System Züblin
Wasserbauten und Fundationen
Tiefbohrungen