

Objektyp: **Advertising**

Zeitschrift: **Schweizerische Bauzeitung**

Band (Jahr): **79/80 (1922)**

Heft 10

PDF erstellt am: **22.09.2024**

### **Nutzungsbedingungen**

Die ETH-Bibliothek ist Anbieterin der digitalisierten Zeitschriften. Sie besitzt keine Urheberrechte an den Inhalten der Zeitschriften. Die Rechte liegen in der Regel bei den Herausgebern.

Die auf der Plattform e-periodica veröffentlichten Dokumente stehen für nicht-kommerzielle Zwecke in Lehre und Forschung sowie für die private Nutzung frei zur Verfügung. Einzelne Dateien oder Ausdrucke aus diesem Angebot können zusammen mit diesen Nutzungsbedingungen und den korrekten Herkunftsbezeichnungen weitergegeben werden.

Das Veröffentlichen von Bildern in Print- und Online-Publikationen ist nur mit vorheriger Genehmigung der Rechteinhaber erlaubt. Die systematische Speicherung von Teilen des elektronischen Angebots auf anderen Servern bedarf ebenfalls des schriftlichen Einverständnisses der Rechteinhaber.

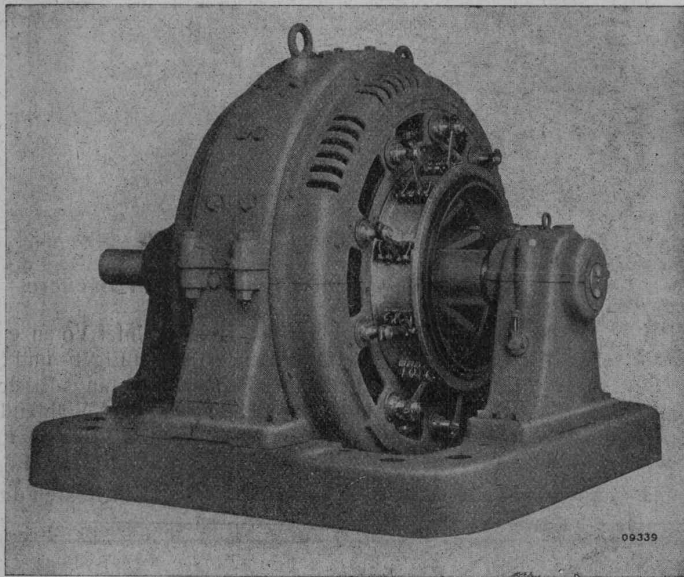
### **Haftungsausschluss**

Alle Angaben erfolgen ohne Gewähr für Vollständigkeit oder Richtigkeit. Es wird keine Haftung übernommen für Schäden durch die Verwendung von Informationen aus diesem Online-Angebot oder durch das Fehlen von Informationen. Dies gilt auch für Inhalte Dritter, die über dieses Angebot zugänglich sind.

Ein Dienst der *ETH-Bibliothek*  
ETH Zürich, Rämistrasse 101, 8092 Zürich, Schweiz, [www.library.ethz.ch](http://www.library.ethz.ch)

<http://www.e-periodica.ch>

# B B C



*Elektr. Antriebe*  
in  
*Industrie-Anlagen*

*Antrieb von Walzwerken (Reversierstrassen)  
von Rollgängen, Scheeren  
Blechbiegemaschinen  
Brikettpressen  
etc.*

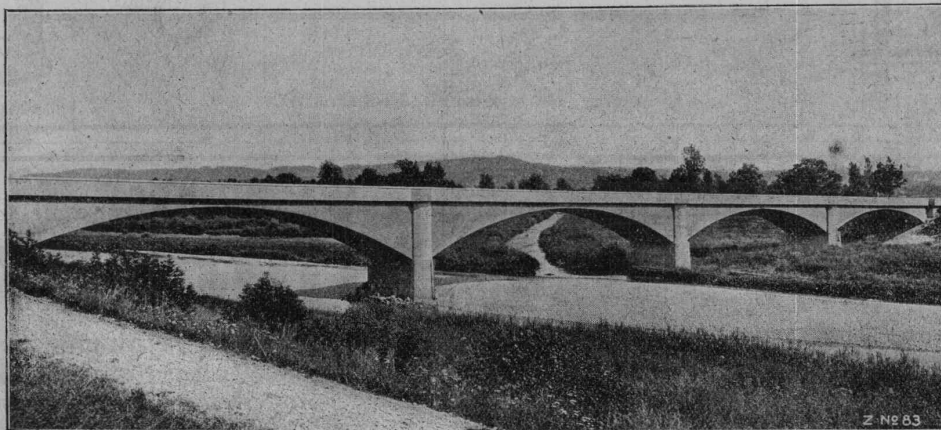
*Antrieb von Kompressoren  
Ventilatoren und Pumpen*

*Nebstehend: Gleichstrom-Compound-Motor  
750 PS, 440 Volt, n=400*

**A.G. BROWN, BOVERI & C<sup>IE</sup> BADEN (SCHWEIZ)**  
Verkaufsbureaux: Baden, Basel, Bern, Lausanne

## Ed. Züblin & C<sup>ie</sup> A.-G., Zürich-Basel

Ingenieurbureau und Bauunternehmung  
Projektierung und Ausführung von Hoch- und Tiefbauten



Thurbrücke in Rohr bei Frauenfeld

**Specialitäten:** Eisenbetonpfahlrammungen, Brücken in Beton und Eisenbeton, Silos und Lagerhäuser, Kläranlagen-System Züblin, Wasserbauten und Foundationen, Tiefbohrungen

## Submissions-Anzeiger

Termin	Auskunftstelle	Ort	Gegenstand
9. Septbr.	Eidg. Bauinspektion	Zürich, Clausiusstr.	Zimmer-, Spengler- u. Dachdeckerarb. z. Erweit. d. Physikgeb. d. E. T. H. in Zürich.
11. "	E. Stöcklin, Architekt	Arlesheim	Versch. Bauarbeiten und Installationen für den Schulhausumbau Ob.-Dornach.
12. "	J. Kienast, Architekt	Balsthal	Versch. Bauarbeit, Install. u. Liefer. f. d. Neubau d. Konsumvereins Balsthal.
15. "	J. Meier, Architekt	Wetzikon	Die Lieferung von ca. 700 m Granittreppentritten nebst andern Granitarb.

21. Aug. - 11. Sept.

# Möbel Ausverkauf

Teil-

## Pfister

Aktien-Gesellschaft  
die führende Vertrauensfirma der Schweiz gegr. 1887

Basel (Rheingasse 8, 9 u. 10. mittlere Rheinbrücke links) Basel

*Aussergewöhnl. Kaufgelegenheiten in gedieg., fein durchgearbeiteten Qualitätsmöbeln vom einfachsten bis feinsten Bedarf. Unübertroff. Auswahl (500 Musterzimmer)*

Unser jährlich wiederkehrender Teilausverkauf bezweckt Erhöhung und Beschleunigung des Umsatzes und erreicht damit eine weitere, grosse Verbilligung der Verkaufspreise im Interesse unserer Kundschaft. Er gibt unserer Kundschaft die Möglichkeit bedeutender Ersparnisse, da wir während dem Teilausverkauf zu enorm reduzierten Preisen verkaufen.

**Einige Vorteile:** Lieferung franko Empfangsstation S. B. B. Kostenlose Lagerung bis Herbst 1923. Unter Voranzeige Besuch auch Sonntag. Völlig unverbindlicher Besuch der wundervollen Ausstellungen. Wir führen nur solideste Eigen- und Schweizer-Fabrikate; deshalb langjährige schriftliche Garantie. Streng reelle, sorgfältige Bedienung. Bequeme Zahlungs-Erleichterungen bei voller Diskretion. Bahnvergütung im Kaufsfall einer Aussteuer. Grosser Umsatz, kleiner Nutzen. Während des Teilausverkaufs erhält jeder Käufer einer Ausstattung ein wertvolles Geschenk. Verlobte, die auf reelle Vorteile und solide schweizerische Qualitätsarbeit sehen, werden diese unvergleichliche Kaufgelegenheit erfassen!

➡ Verlangen Sie gratis und unverbindlich Prospekte, unter Angabe, was Ihre Ausstattung ungefähr kosten darf. ➡

## Schweizer. Strassenbau-Unternehmung A.-G.

**Zürich**  
Steinwiesstrasse 40 — Telephon Hottingen 43.81

**BERN**  
Laupenstrasse 8 — Telephon Bollwerk 54.54  
Telegramme: „Staag“

**Lausanne**  
Petit Chêne 22 — Telephon 20.28

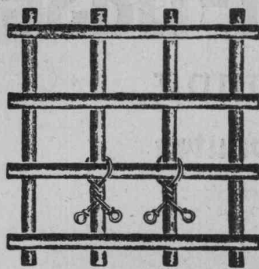
### Grösste Spezialfirma für Strassenbeläge aller Art.

30 Dampf- und Motor-Walzen, 6 Steinbrecher.  
Eigene Pflastersteinbrüche und Harthotterwerke in Alpnach, Beckenried und Bouveret.

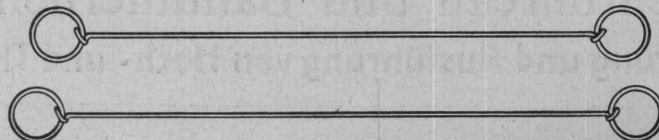
## Schweizerische Nagelfabrik

Aktiengesellschaft

Grüze bei Winterthur



Verwendung beim binden von Betonisen.

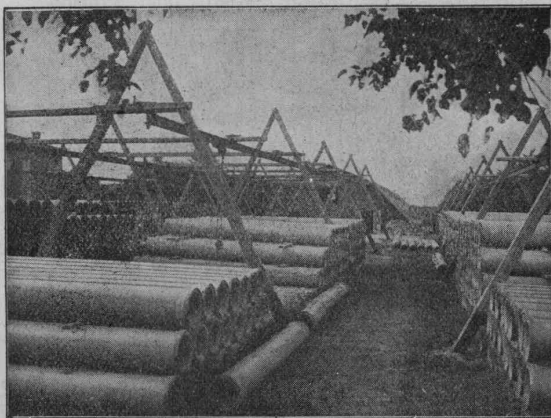


Drahtbinder von 12 bis 30 cm Länge

Vertreter: W. Wunderli, Richterswil.



Verwendung als Sackverschlüsse.



Armierte

# Betonröhren

für Turbinen-, Heber- u. Trinkwasserleitungen

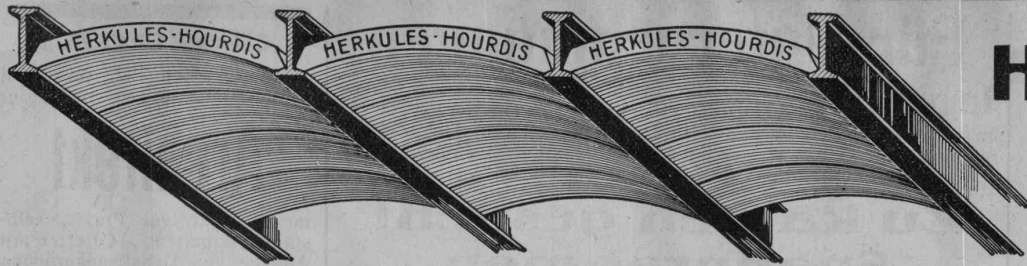
sowie für Kanalisationszwecke

in Baulängen von 5 m und Durchmessern von 200 bis 800 mm, bis 5 Atm Betriebsdruck. Bisher insgesamt über 400 Kilometer in der Schweiz und im Ausland ausgeführt.

Beste und billigste Ersatz für gusseiserne Röhren.

Informationen und Preisangebote durch

**Siegwartbalken-Gesellschaft A.G.**  
**Luzern.**



Unsere  
**Herkules-  
Hourdis**  
aus  
armiertem Beton

bieten durch ihre **hohe Tragfähigkeit, Billigkeit, raschen Einbau** und **sofortige Benutzungsmöglichkeit** der eingedeckten Räume **grosse Vorteile**. Ueber Keller, Magazine, Garagen und Fabrikräumen kann die **Untersicht sichtbar** bleiben.

**Guss-Baustein-Fabrik Zürich A.-G., Zürich.**

**„Zeus“-Bleistifte**

echt rot Zeder, wirklich feiner, die Spitze lange haltender Zeichen- und Schreibstift, unübertroffen in Qualität- und Ausstattung in 18 Härten 6 B., B.-HB., F., H., 1 OH. sechskantig, fein rot poliert,

per Gross à Fr. 32.—  
per Dutz. à Fr. 3.20

sehr zu empfehlen für Ingenieurs- und Architektenbureaux.

**Durchschlagpapiere**, fein weiss oder farbig,

1000 Quartblatt à Fr. 5.50

**Kohlenpapiere**, violett oder schwarz, Ia. Qualität,

1000 Folioblatt à Fr. 6.80

**Kopierbücher**, Ia. Ausführung u. Qual., per Stück à Fr. 6.70

Muster zu Diensten.

**Henry Grossmann, Rorschach**  
Papierhandlung, Bureaubedarf.

**TREIBRIEMEN**

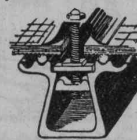
Transportbänder, Riemenverbinder

liefert ab Lager

Ad. Schlatter, Dietikon-Zch.

**KITTLOSE  
GLASDÄCHER**

System Zimmermann



**WALTHER & MÜLLER**  
- BERN -

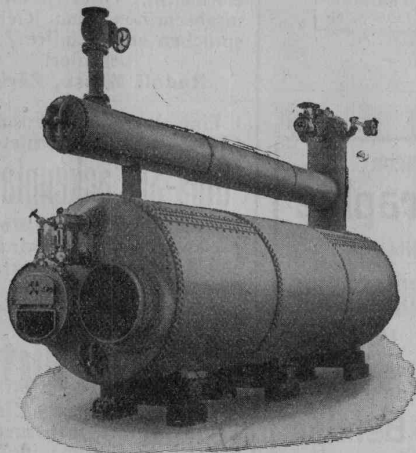
**Patentverwertung**

Die Inhaber des Schweizer Patentes Nr. 86271, betreffend: „**Stromzuführungsleitung für mobile elektr. Maschinen**“ vom 26. Mai 1919, wünschen dasselbe zu verkaufen, Lizenzen zu erteilen oder andere, die Ausübung des Patentes i. d. Schweiz bezweckende Anträge zu erhalten.

Auskunft erteilt das Patentanwaltsbureau **Wilib. Reinhard**, Stampfenbachstr. 73, Zürich 6.

Schweizerische  
**Lokomotiv- und Maschinenfabrik**  
Winterthur

**Kessel-Anlagen,** Flammrohrkessel, Steilrohrkessel  
Marinekessel, Lokomotivkessel



Dampftrockner, Ueberhitzer, Speisewasserreiniger und Vorwärmer (Economiser), Automatische Feuerungen, Gas- und Oelfeuerungen, Voröfen für Sägespanfeuerungen, Rohrleitungen, Transportkessel für Petrol, Säure, Teer, Wein, Alkohol, etc.  
Koch-, Bleiche- und Imprägnierkessel.

**Reservoir**

Uebernahme von Reparaturen jeder Art



## Patentverwertung

Die Inhaber des schweizerischen Patentes Nr. 87277 vom 23. September 1919, betreffend: „Dynamo-elektrische Panzermaschine“ wünschen das Patent zu verkaufen, in Lizenz zu geben oder anderweitige Vereinbarungen für die Fabrikation in der Schweiz einzugehen.

Anfragen befördert **H. Kirchofer** vormals Bourry Séquin & Co., Ingenieur- und Patentanwaltsbureau in **Zürich 1**, Löwenstrasse 51.

## Patent-Verwertung.

Die Inhaber des schweizerischen Patentes Nr. 58239 vom 23. Oktober 1911, betreffend:

„Rechenmaschine“ wünschen das Patent zu verkaufen, in Lizenz zu geben oder anderweitige Vereinbarungen für die Fabrikation in der Schweiz einzugehen.

Anfragen befördert **H. Kirchofer** vormals Bourry Séquin & Co., Ingenieur- und Patentanwaltsbureau in **Zürich 1**, Löwenstrasse 51.

## Patentverwertung

Die Inhaber der schweizerischen Patente:

Nr. 67653 vom 24. Oktober 1913, betreffend: „Sockel für Masten aus Eisen, Holz, Zement etc.“;

Nr. 76648 vom 21. Septbr. 1917, betreffend: „Fundierung für Pfähle aus Eisen, Holz, Zement etc.“ und

Nr. 88710 vom 30. Oktober 1919, betreffend: „Pfahlgründung in armlertem Beton“

wünschen die Patente zu verkaufen, in Lizenz zu geben oder anderweitige Vereinbarungen für die Fabrikation in der Schweiz einzugehen.

Anfragen befördert **H. Kirchofer** vormals Bourry-Séquin & Co., Ingenieur- und Patentanwaltsbureau in **Zürich 1**, Löwenstrasse 51.

## Für Unternehmungen

**Ingenieur** mit langjähriger Erfahrung in Eisenbahn-, Brücken- und Eisenbetonbau sucht sich mit zirka 40000 Fr. in Bauunternehmung für Bauten in der Schweiz oder im französischen Wiederaufbau-Gebiet zu beteiligen. Offerten unter Chiffre Z. U. 2587 befördert **Rudolf Mosse, Zürich.**

## Zu kaufen gesucht Spannrahmen

mit Kluppen oder Nadeln, 140/160 cm breit, mit 1 bis 2 Etagen, **4 bis 6 Farbe - Jigger** 100/140 cm breit.

Offerten unter Chiffre Z. Z. 2569 befördert **Rud. Mosse, Zürich.**



## Ingenieur-Akademie

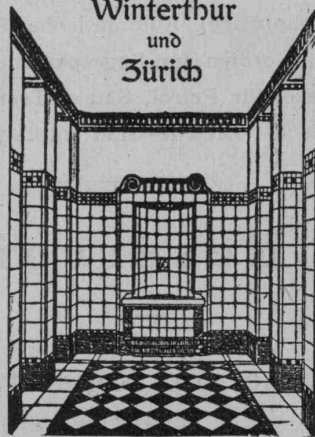
WISMAR a. d. OSTSEE

Abteilung für Architektur, Bauingenieurwes., Maschinenbau u. Elektrotechn. Programme d. d. Sekretariat

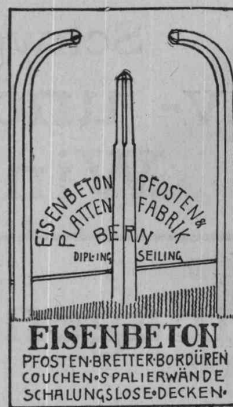
**PATENT-ANWÄLTE**  
**E. BLUM & Co** DIPL. INGENIEURE  
GEGRÜNDET 1878 • ZÜRICH • BAHNHOFSTR. 74

## Georg Streiff & Co

Winterthur  
und  
Zürich



Spezialgeschäft für keramische Boden- und Wandbeläge



## Technische Photographie

Spezialität:  
**Architekturaufnahmen**

Konstruktionen, Maschinen Zeichnungen u. Pläne Katalog-Aufnahmen

**H. Wolf-Bender**  
Zürich

16 Kappelerstrasse 16

## Gesucht

auf 1. Oktober 1922 (eventuell später) künstlerisch befähigter

## Architekt

mit mehrjähriger Praxis, selbstständig arbeitend. Offerten mit Angabe von Gehaltsansprüchen und Zeugnissen unter Chiffre Z. P. 2584 an **Rudolf Mosse, Zürich.**

## Architekt

E. T. H., Schweizer, guter Statiker, Konstrukteur und Organisator sucht Stelle, gern auf Platz Zürich oder Umgebung. Gefl. Offerten erbeten unt. Chiff. Z. L. 2580 an **R. Mosse, Zürich.**

**Gesucht** in Ingenieurbureau, vorläufig für einige Monate, ein

## Ingenieur

mit spezieller Erfahrung im Bau und Projektieren von Wasserversorgungen u. Kanalisationen. Gefl. Offerten mit Zeugnissen und Angabe bisheriger Tätigkeit und Gehaltsansprüchen unter Chiffre Z. H. 2577 an **Rudolf Mosse, Zürich**, zu richten.

## Gesucht

**junger Architekt** (Zeichner)

mit Planerrichtungs- und Perspektivenkenntnissen. Offerten mit Ansprüchen und Zeugniskopien sind unter P. 3594 F. an **Publitas A.-G.** in **Freiburg** einzureichen.

Tüchtiger

## Ingenieur od. Techniker

selbständig im Projektieren und Ausführung von sanitären Anlagen und Zentralheizungen zu baldigem Eintritt nach der französischen Schweiz gesucht. Kenntnis der franzö. Sprache erwünscht. Offerten mit Zeugnisschriften und Gehaltsansprüchen unter Chiffre Z. E. 2511 befördert

**Rudolf Mosse, Zürich.**

Eine äusserst praktische, für Grossbetrieb eingerichtete

## Gips-Schlackenplatten-

Fabrikationseinrichtung ist preiswert zu verkaufen. Dasselbst auch ein noch neuer, starker **Federnbrückenwagen.**

**Albert Goetz, Interlaken.**

## Für Neubauten.

Grosser **Posten Einsteckschlösser mit Garnturen**, erstklassige Ausführung, für Zimmertüren und Wohnungsabschlüsse, Preis per Stück 4 Franken bei **A. Honegger, Weinbergstr. 21, Zürich 1, Tel. Hottingen 83.88.**

# Bauausschreibung

Ueber die

## Zimmer-, Spengler- und Dachdecker-Arbeiten

zur Erweiterung des Physikgebäudes der Eidgenössischen Technischen Hochschule in Zürich wird Konkurrenz eröffnet.

Pläne, Bedingungen und Angebotformulare sind bei der eidgenössischen Bauinspektion in Zürich, Clausiusstrasse 37, aufgelegt. — Uebernaahmsanfragen sind verschlossen und mit der Aufschrift „Angebot für Physikgebäude Zürich“ versehen, bis und mit dem 9. September 1922 franko einzureichen an die

Direktion der eidg. Bauten.

Bern, den 26. August 1922.

## Dieselmotor

System Gebr. Sulzer, 33 PS, in fast neuem Zustande, wird samt Reservoir zu 15000 Liter Inhalt, aus einer Liquidation zu günstigen Konditionen abgegeben. Auskunft erteilt die

Ostschweizerische Treuhandgesellschaft  
Merkatorium, St. Gallen.

**Erfindungs-Patente**  
Marken-Muster-  
& Modell-Schutz im In- u. Ausland  
**H. KIRCHHOFER** vormals  
**Bourry-Séquin & Co., ZÜRICH**  
1880  
← N. Gezgründet.

**ARCHITEKTUR-  
KARTON-MODELLE**  
**H. LANGMACK, ZÜRICH**  
FORCHSTRASSE 290

Scizzirpapiere  
Paus-Detail  
Detailzeichen, hochtransp.  
Pauspapiere, geölt und ölfrei  
Zeichenpapiere, assortiert  
Schöllershammerzeichen  
in Bogen, für Geometer  
Lichtpauspapiere  
Millimeterzeichen- und  
Millimeterpauspapiere in  
Rollen u. Blocs, braun u. blau  
liefert rasch und billig  
Spezialgeschäft techn. Papiere  
**G. Suter - Glogg, Basel 7.**

Wegen Liquidation einer Anlage werden zu  
ausserordentlich günstigen Bedingungen frei:

## Sechs vollständige Bohrloch - Pumpenaggregate

bestehend aus je

einem 150 PS Vertikaldrehstrommotor

für 2900 bis 3300 Volt oder 5000 bis 5700  
Volt mit Anlasser und Oelschaltkasten, ge-  
baut von der Maschinenfabrik Oerlikon; und

einer Sulzer-Bohrloch-Zentrifugalpumpe

für 10 bis 40 Meter manometr. Förderhöhe  
und 390 bis 100 l/sek Fördermenge, ein-  
schliesslich vollständiger Zubehör, worunter  
zu jeder Pumpe etwa 30 Meter vertikale  
Druckleitung mit eingeschlossener Antriebs-  
welle.

Die Aggregate sind wenig gebraucht, in ein-  
wandfreiem Zustande und vollständig betriebsfähig.  
Sie werden auch einzeln abgegeben.

Gefl. Anfragen erbeten an die Adresse:

Elektrizitätswerk Luzern-Engelberg A.-G.,  
Luzern.

## Gesucht Bautechnik.-Bauführer

in ein Baugeschäft der Ostschweiz, zu baldigem Eintritt, für  
Platz und Bureau. Womöglich gelernter Maurer. Offerten  
unter Chiffre Z. U. 2545 befördert Rudolf Mosse, Zürich.

## Stellenausschreibung

Für den Aussendienst unseres Werkes wird ein

## Meister für den Installationsbetrieb

gesucht. Bewerber, möglichst unter 35 Jahren, mit Erfahrungen  
in Hausinstallationen, in Rohrnetzunterhaltung und -Erweiterung,  
der auch imstande ist, kleinere zeichnerische Arbeiten herzu-  
stellen und den Gasmeister im Werk zu vertreten, wollen ihre  
Bewerbung bis zum 10. September 1922 einreichen. Die  
Stelle ist wenn möglich am 1. Oktober 1922 anzutreten. Der  
festgesetzte Jahresgehalt beträgt 6000 Fr. nebst freier Dienst-  
wohnung, Licht und Heizung. Der Beitritt in die Pensions-  
kasse der S. E. W. ist für den Stelleninhaber obligatorisch.  
Den Bewerbungen sind Lebenslauf und Zeugnisabschriften  
beizulegen.

Aarau, den 29. August 1922.

Gasbeleuchtungsgesellschaft Aarau.

**HAAB & CIE.**

Säge- und Hobelwerke

Wolhusen u. Entlebuch

liefern Patenttäfer

**MODERNA**

(Patent angemeldet)

besten und billigsten Ersatz für Krallen- und  
gestemmtes Täfer

Ausgestellt anlässlich des III. Schweiz. Comptoirs  
in Lausanne vom 9. bis 24. September, Gruppe XIV

## Zu verkaufen

1 Laufkran 12 Meter lang, Tragkraft zirka eine  
Tonne,

1 Telephonkabel 8-adrig, 315 Meter lang,  
Eisenband armiert.

Offerten sind zu richten an

Gemeindeverwaltung Dornach (Soloth).

## Zu verkaufen

14 neue schmiedeiserne

## Heizröhren

mit patent-aufgewalzten Rippen, geeignet für Fabrik-Dampfheizung  
bis max. 12 Atm. Dampfdruck. Heizfläche pro lfm. Rohr 2,7 m<sup>2</sup>.  
Aeusserer Durchmesser über die Rippen 150 mm. Länge eines  
Rohres 5 Meter; diese Länge kann durch Abschneiden beliebig  
reduziert werden. Sich wenden an

Emil Haefely & Co. A.-G., Basel.

# Schweiz. Sprengstoff A.-G. Cheddite u. Dynamit

Telephon Nr. 1.82

Bureau: LIESTAL

Telegr.-Adr.: Cheddite Liestal

Fabriken in Isleten (Kanton Uri) und Liestal

liefert zu günstigen Bedingungen

**Gelatine Telsit** stärkster Sicherheitssprengstoff**Cheditte und Gelatine Cheddite** geeignetste Sicherheitssprengstoffe für Steinbrüche**Dynamite und Sprenggelatine**

sowie

prima kupferne Sprengkapseln, Zündschnüre und Kapselzangen.

# SCHWEIZ LINOLEUM



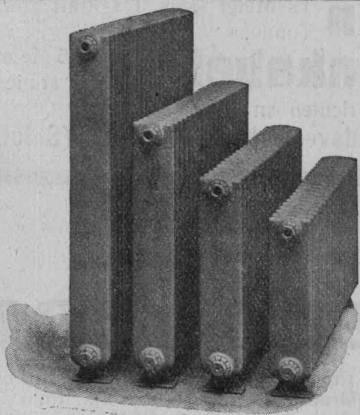
„HELVETIA MARKE“

GRANIT - UNI - JASPE - KORK - INLAID

Linoleum A.-G., Giubiasco (Schweiz)



GESELLSCHAFT DER LUDW. VON ROLL'SCHEN EISENWERKE  
 · FILIALE: EISENWERK CLUS KT. SOLOTHURN ·



Radiator Nr. 17

## Cluser Radiatoren

nach verschiedenen Modellen.

### CLUSER HEIZKESSEL

für Warmwasser- und Niederdruck-Dampfheizung,  
sowie für gewerbliche Anlagen.

Ueber 1100 Cluser-Kessel im Betriebe.

Rippenheizröhren, Luftheizapparate,  
Wärmeplatten, Wärmeschränke, Wärmetische,  
Formstücke, Flanschen und Ventile, etc.

Lieferung ab Vorrat.

Zu beziehen durch die Installationsfirmen.