

Objektyp: **Advertising**

Zeitschrift: **Schweizerische Bauzeitung**

Band (Jahr): **79/80 (1922)**

Heft 10

PDF erstellt am: **22.09.2024**

### **Nutzungsbedingungen**

Die ETH-Bibliothek ist Anbieterin der digitalisierten Zeitschriften. Sie besitzt keine Urheberrechte an den Inhalten der Zeitschriften. Die Rechte liegen in der Regel bei den Herausgebern.

Die auf der Plattform e-periodica veröffentlichten Dokumente stehen für nicht-kommerzielle Zwecke in Lehre und Forschung sowie für die private Nutzung frei zur Verfügung. Einzelne Dateien oder Ausdrucke aus diesem Angebot können zusammen mit diesen Nutzungsbedingungen und den korrekten Herkunftsbezeichnungen weitergegeben werden.

Das Veröffentlichen von Bildern in Print- und Online-Publikationen ist nur mit vorheriger Genehmigung der Rechteinhaber erlaubt. Die systematische Speicherung von Teilen des elektronischen Angebots auf anderen Servern bedarf ebenfalls des schriftlichen Einverständnisses der Rechteinhaber.

### **Haftungsausschluss**

Alle Angaben erfolgen ohne Gewähr für Vollständigkeit oder Richtigkeit. Es wird keine Haftung übernommen für Schäden durch die Verwendung von Informationen aus diesem Online-Angebot oder durch das Fehlen von Informationen. Dies gilt auch für Inhalte Dritter, die über dieses Angebot zugänglich sind.

Ein Dienst der *ETH-Bibliothek*  
ETH Zürich, Rämistrasse 101, 8092 Zürich, Schweiz, [www.library.ethz.ch](http://www.library.ethz.ch)

<http://www.e-periodica.ch>

# Schweizerische Bauzeitung

**Abonnementspreis:**  
Schweiz 40 Fr. jährlich  
Ausland 50 Fr. jährlich

**Für Vereinsmitglieder:**  
Schweiz 32 Fr. jährlich  
Ausland 40 Fr. jährlich  
sofern beim Herausgeber  
abonniert wird

WOCHENSCHRIFT

FÜR BAU-, VERKEHRS- UND MASCHINENTECHNIK

GEGRÜNDET VON A. WALDNER, ING. HERAUSGEBER A. JEGHER, ING., ZÜRICH  
Verlag: A. & C. Jegher, Zürich — Kommissionsverlag: Rascher & Cie., Zürich und Leipzig

ORGAN

**Insertionspreis:**

4-gespalt. Colonnezelle od.  
deren Raum . . . 50 Cts.  
Haupttitelseite: 80 Cts.  
Alleinige Inseraten-An-  
nahme: Rudolf Mosse,  
Annoncen-Expedition,  
Zürich, Basel und deren  
Filialen und Agenturen

DES SCHWEIZ. ING.- & ARCHITEKTEN-VEREINS & DER GESELLSCHAFT EHEM. STUDIERENDER DER EIDG. TECHN. HOCHSCHULE.

## Löhle & Kern A.-G. für Eisenbau, Zürich

Entwurf und Ausführung von

# Eisenkonstruktionen aller Art.

## S P O N A G E L & Co

ZÜRICH

### Baumaterialien

**F. Hälg** Zentralheizungs-Fabrik  
Tel. No. 22.65 **St. Gallen**

**Oelfeuerungen** für Hochdruckdampf- und Zentralheizungskessel  
**Abwärme-Verwertungs-Anlagen**  
**Rohrleitungen** für alle industriellen Zwecke

# Eisenkonstruktionen

Brücken, Hochbauten, Maste, Reservoirs, Krane, Stauwehre, Blecharbeiten etc.

## Wartmann, Vallette & Cie., Brugg (Filiale in Genf)

**Rud. Maag & C<sup>ie</sup>**  
Zürich 1

Schweizergasse 6 — Telephon Selnau 35.40

Elektrische Licht-Installationen  
Elektrische Motoren-Installationen  
Motoren-Lager der

A.-G. Brown, Boveri & Co., Baden (Schweiz)

## FR. ERISMANN, Ingenieur, BAUGESCHÄFT

Ausführung von:

EISENBETONBAUTEN für HOCH- und TIEFBAU, SILO, LAGERHAUS- und KLÄRANLAGEN

Telephon S. 748

Bleicherweg 36 Zürich 2

Telephon S. 748

# Walo Bertschinger, Zürich

Hafnerstrasse 7

Spezialfirma für:

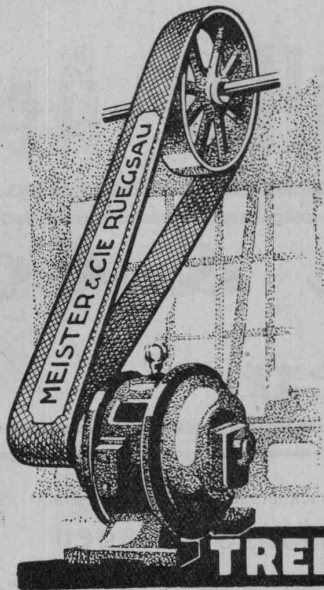
## Geleisebau

Ständiges grosses Lager in Normalbahn- und Fabrikgeleisen, Weichen, Drehscheiben Geleiseneubau, Unterhalt, Reparaturen Geleisebauwerkstätte

## Strassenbau

Asphalt und Teermakadam Oberflächenteerungen **Strassenwalzen-Betrieb** Neuanlagen, Unterhalt

Verlangen Sie Kataloge und unverbindlichen Besuch.



Baumwoll-  
und  
Kameelhaarriemen

roh und imprägniert  
beste Qualität

Aufzug- und  
Bechergurten

für

Mühlen etc.

Alles eigene, bestbe-  
währte Fabrikation

**TREIBRIEMEN**

**Meister & Cie**  
Rüegsau, (Bern)

**TRANSPORTBÄNDER**

in allen Breiten f. Kohlen, Sand, Backsteine etc  
Verlangen Sie Muster u. Preise



LEDER-  
RIEMEN

## Eisenbeton

Projekte, Kostenvoranschläge, Bauleitung

für

Leitungsmasten  
Fundationen  
Reservoirs  
Brücken  
Decken  
Silos

**J. BOLLIGER & CIE.**

INGENIEURBUREAU

Tel. Sel. 12.63

**ZÜRICH**

Tödistrasse 65

# Flottmann

Unsere **Hammerbohrmaschine**, mit und ohne Wasserspülung auf Spannsäule oder Dreifussgestell, stellt das Neuste dar auf dem Gebiete der Pressluftgesteinbohrung. Verlangen Sie Offerten und Prospekte.

Unsere übrigen Fabrikate sind:

**Luftkompressoren, Bohrhämmer, Schrämm-Maschinen, Betonstampfer, Meissel- und Niethämmer**  
und alle Zubehörden.

**Komplette Pressluftanlagen als Spezialität.**  
**Steinbearbeitungs-Maschinen.**

Vorführungs-Maschinen stehen zur Verfügung.

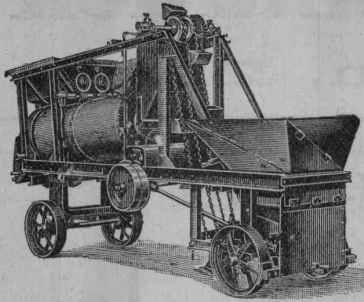
Vorführungs-Maschinen stehen zur Verfügung.

**H. Flottmann & Cie.,** Renggerstrasse 86, Tel. Selnau 16.71, **Zürich.**

Telegramm-Adresse: Flottmann, Zürich.



Sofort ab Lager lieferbar



**Goldene Medaille**  
Foire de Lyon 1920

# AERO-MISCHER

Bester Beton- und Mörtelmischer zur Erzeugung vollkommener Mischmassen. Automatische Ausnützung der Rohstoffe. Mehrfach amtlich kontrollierte Festigkeitsbelege.

## Aero-Schüttelbeton-Anlagen

In- und Auslandspatente

**Robert Aebi & Co. A.G. :: Zürich 1**

Baumaschinen — Bauwerkzeuge — Rollmaterial

## FAVARGER & Co. S. A.

Neuchâtel (Suisse)

Appareils indicateurs à distance  
du cours des changes  
ou de toutes autres valeurs changeantes

Horlogerie  
électrique



Télégraphie

COURS DES CHANGES	
PARIS	100.00
LONDRES	100.00
NEW YORK	100.00
BRUXELLES	100.00
MILAN	100.00
BERLIN	100.00
VIENNE	100.00
AMSTERDAM	100.00
BARCELONE	100.00
STOCKHOLM	100.00
COPENHAGUE	100.00
CHRISTIANIA	100.00
BUCAREST	100.00
PRAGUE	100.00
BUDAPEST	100.00
VARSOVIE	100.00

Sonneries  
et tableaux

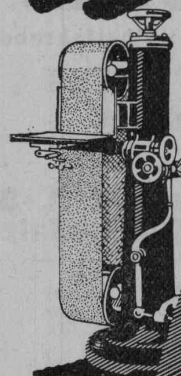


Téléphonie

Contrôleurs de rondes et appareils  
de sécurité pour banques.

Prospectus sur demande.

*Der Schliff macht's!*



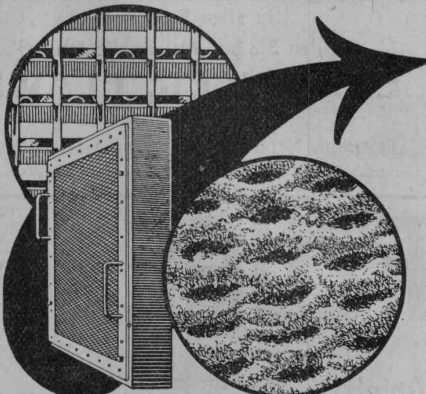
**Fort-**  
mit den alten  
Schleifmethoden!

**"SIA"**  
Bandschleifmaschinen  
liefern unerreicht-  
sauberen geraden  
**Schliff**  
bei bedeutenden  
Ersparnissen  
an  
**Kraft, Material  
und Lohn**  
Prospekte auf Wunsch

**"SIA"**  
Bandschleifmaschinen

**"SIA"**  
SCHWEIZERISCHE SCHMIGEL- u.  
SCHLEIF-INDUSTRIE A.G.  
ZÜRICH

FABRIK IN FRAUENFELD



# Pat. VISCIN- LUFTFILTER

für Lüftungs- und Heizungs-Anlagen, Turbogeneratoren,  
Kompressoren, Motoren usw.

BESTES FILTER DER GEGENWART

3000 Anlagen mit 55 Millionen Stundenkubikmeter ausgeführt

Glänzende Resultate  
Brochure No. S 304 kostenlos

**VENTILATOR A.-G., STÄFA**

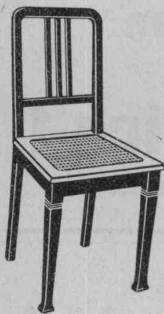
FRÜHER F. WUNDERLI, USTER UND A. KÜNDIG, ZÜRICH/BASEL.

Zürich 1894 Goldene Medaille Bern 1914

# Lichtpausen Plandruck

in jeder beliebigen Ausführung liefern prompt und tadellos

## Bern, A. Messerli's Erben, Zürich



### Stuhl-, Tisch- und Kleinmöbel-Fabrik

## Dietiker & Co., Stein a. Rh.

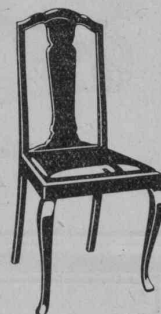
Gegründet 1873 □ Telephon 36 □ Telegr.-Adr.: Sesselfabrik Steinhelm

#### Vorteilhafteste Bezugsquelle

für gesägte, einfache und moderne Haus- und Wirtschaftsstühle, sowie Zimmer- und Auszugtische

Lieferung nur an Wiederverkäufer

Kataloge und Preisliste zu Diensten



# Steinbrecher

Stationär ♦ Fahrbar ♦ Selbstfahrend

**Schotterwerke  
Betonaufbereitungsanlagen**  
sofort lieferbar.

**Intern. Baumaschinenfabrik A.-G.  
Neustadt a. d. Haardt (Rheinpfalz)**

Generalvertretung:  
INGENIEURBUREAU  
**MAX AEBI**

Dipl. Maschinen-Ingenieur E. T. H.  
Telephon Hott. 47.75 ZÜRICH Postfach Bahnhof

# Stüdeli & Co.

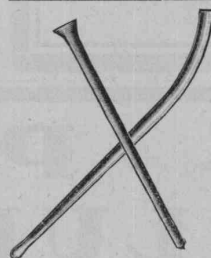
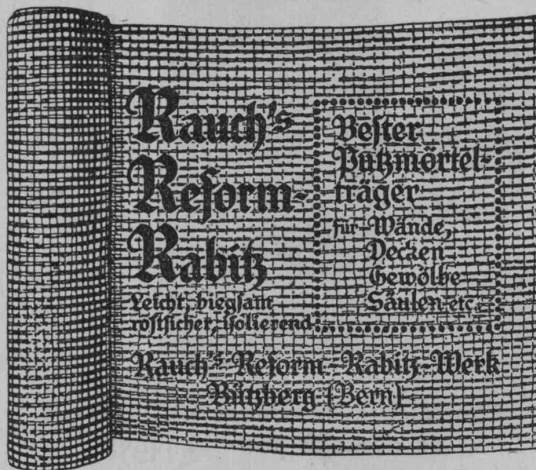
Solothurn

**Bau-Unternehmung**  
Hoch- und Tiefbau  
**Kunststeine aller Imitationen**

Zementrohre aller Dimensionen  
Konstruktionen in armiertem Eisenbeton  
Telephon 119.



Inhaber und Direktoren: **A. Merk** und **Dr. Husmann.**



## Stielwaren und Karretten

in allen Fassonen,  
kaufen Sie am vorteilhaftesten bei  
**ED. SEILER, FLAWIL**  
Stielwarenfabrik  
Telephon Nr. 8 :: Preislisten zu Diensten

# PERSONEN- & WAREN-AUFZÜGE nach bewährtem System

für jede Leistung und Betriebsart

Schweiz. Wagonsfabrik Schlieren A. G., Schlieren-Zürich

Telephon: Selnau 11.15  
Telegr.: Wagonsfabrik Schlieren



**OTIS AUFZÜGE**

Neu normalisiert  
Neu typisiert

Mehr als 80000 Aufzüge geliefert

Größte Anlage des Kontinents:  
**Elbtunnel Hamburg.**  
Größte Anlage der Welt:  
**Untergrundbahn London.**  
Größte Förderhöhe:  
**Woolworth Gebäude New York.**

**OTIS AUFZUGSWERKE**  
WAEDENSWIL Kostenanschläge Ingenieurbesuch

Eisenbahnbrücke ü. d. beiden Lintharme i. Schwanden

**HEINRICH BRÄNDLI  
HORGEN**

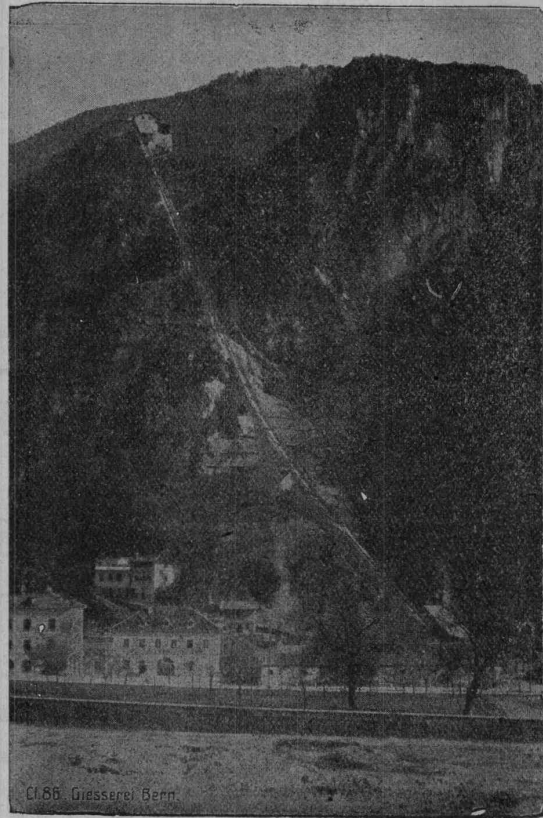
Asphalt-, Dachpappen- u. Holzzement-Fabrik

**ASPHALT-ISOLIERPLATTEN**  
einfach und kombiniert für  
wasserdichte Abdeckungen

**ISOLIERGoudron**

Teleph. 38 : Telegr.: Heinrich Brändli, Horgen

Gesellschaft der L. von Roll'schen  
Eisenwerke. Werk:  
**Giesserei Bern**  
in Bern  
Konstruktionswerkstätten



liefert als Spezialität:

## Standseilbahnen

für

Personenbeförderung  
(auch Gütertransport)

für Wasserballast, Motorbetrieb, insbesondere  
durch elektrischen Motor

89 Ausführungen

Andere Spezialitäten der Firma:

Zahnstangen für Bergbahnen, Eisenbahnmaterial  
Schützenanlagen und Wehreinrichtungen  
Hebezeuge  
Allgem. Maschinenbau

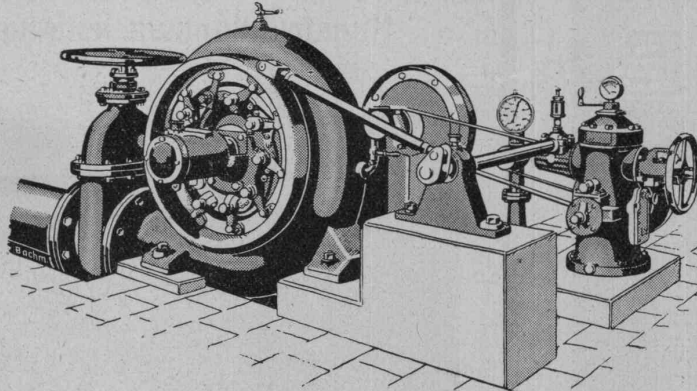
Telegramme: Giesserei Bern. Telephon 1066.

# Asphalt-Emulsion A.-G., Hafnerstr. 7, Zürich

Spezialfirma für Asphaltarbeiten

Mammut-Isolationen — Asphalt-Emulsion und Eweol-Anstriche — Porolyth-Mörtelzusatz — Gussasphalt

## MASCHINENFABRIK BENNINGER A.G. UZWIL.



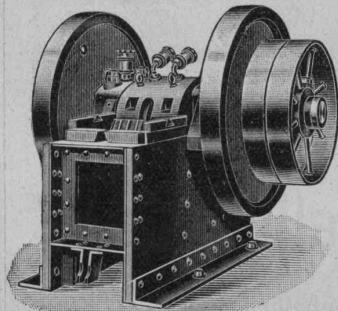
WASSERTURBINEN — REGULATOREN

## Pitchpine-Rift-Riemen

beziehen Sie vorteilhaft bei

### Sägewerk Aarburg A.-G.

Säge-, Hobel- u. Spaltwerke, Trockenanlage  
AARBURG  
Telephon Nr. 28



1a. Referenzen

## Steinbrecher

1a Maschinen, mit selbsteinstellbaren Bruch-  
sicherheitsplatten, die jeden Bruch vollstän-  
dig ausschliessen,  
stationär, fahrbar und Selbstfahrer  
mit oder ohne Motor, von 20 bis 60 m<sup>3</sup> Tagesleistung  
sofort ab Lager,

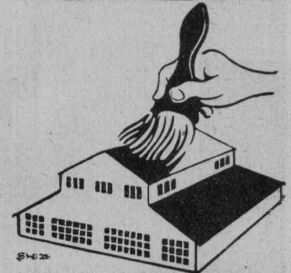
in Kauf und Miete

**J. Brun & Cie., Nebikon**  
(Luzern)



Defekte Dächer und Terrassen  
werden gedichtet mit

## COMPOSIT



MEYNADIER & CIE  
ZÜRICH 8  
SCHWEIZ



R. Pesavento  
compt. Prozer & Paccagnoni  
Zürich 2, Grütlistrasse 36

## Gelenkkettenfabrik

A.-G.  
Luzern



Gall'sche Ketten  
Transmissionsketten  
Auto- u. Veloketten  
Kettenräder

## Aktiengesellschaft Schweizerischer Kalkfabriken Zürich

umfassend die Fabriken:

Kalkwerk Schinznach-Bad Knoblauch  
Hydraulische Kalkfabrik Holderbank  
G. Spühler, Rekingen  
Kalk- u. Cementfabriken Beckenried A.-G.  
K. Hürlimann Söhne, Brunnen

Ingenieur Borner & Cie., Wallenstadt  
Cement- u. Kalkfabriken R. Vigier A.-G.  
Luterbach  
Jura Cementfabriken Aarau  
Cement- und Kalkwerk Liesberg A.-G.

Hydraul. Kalk- u. Gipsfabrik Bärschwil  
Gips-Union A.-G. Zürich  
Schweiz. Cementind.-Gesell., Heerbrugg  
Vereinigte Cementfabriken Rozloch A.-G.  
Gips- und Kalkwerke Konolfingen

empfiehlt den Konsumenten ihren

### prima hydraulischen Kalk.

Verkaufsstelle: **E. G. Portland, Zürich.**

Telegr.-Adr.: Portland Zürich

Bureau Seidengasse 9

Telephon Selnau 285



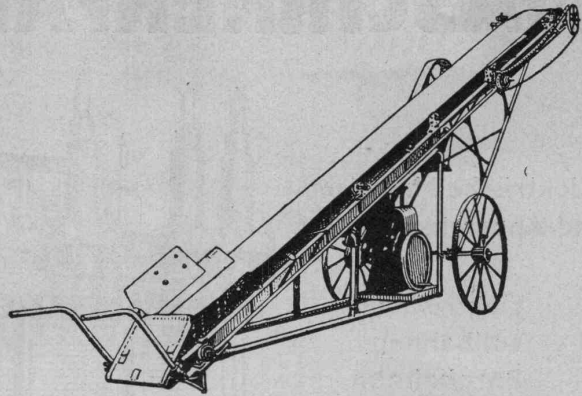
Sie sparen

**Zeit und Geld**

bei Verwendung unserer

**Auflader**  
und  
**Entlader**

für Kies, Sand etc.



**U. Ammann, Maschinenfabrik A.-G., Langenthal**

Trockene Gebäude, Keller, Wohnungen etc. Patentamt. gesch. 12 Referenzen

**LERINDOL** macht **MORTEL** wasserdicht

Man verlange Prospekte!

BOSSHARD-SUTER, Kitchberg-Zürich, Telef. 103 vorm. G. BOSSHARD, Generalvertr. Blaufahnenstr. 14 ZÜRICH

**ATELIERS DE CONSTRUCTIONS ÉLECTRIQUES**  
**CHARLEROI (BELGIEN)**

AKTIENGESELLSCHAFT MIT KAPITAL VON FR. 80 000 000.—

FILIALE IN DER SCHWEIZ IN NEUBURG

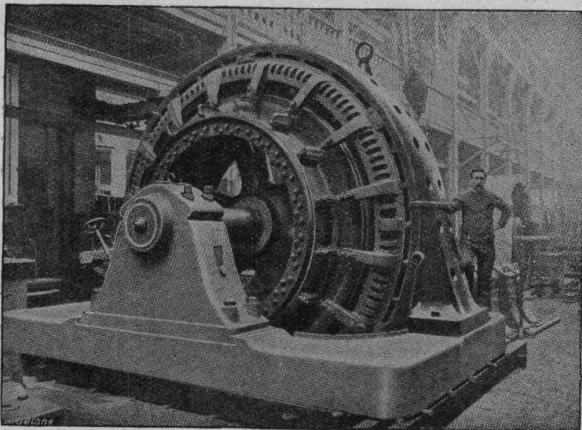
**Motoren, Generatoren, Dynamos**

Transformatoren, Umformergruppen

**Hebezeuge aller Art**

Zentrifugal-Pumpen

**Kabel — Lichtdrähte**



**Patentanwalts-Bureau**  
**E. BLUM & Co., Bahnhofstr. 74 ZÜRICH 1**

**Patentverkauf oder Lizenzabgabe**

Die Inhaber der Schweizerpatente:

- Nr. 87830, Vorrichtung an Regulatoren mit einem auf ein Regulierorgan arbeitenden Servomotor, zur Veränderung des Druckes in letzterem;
- Nr. 86069, Verfahren und Einrichtung zur Herstellung von gewölbten Riemenscheibenkränzen aus Blech;
- Nr. 80714, Maschine zur Herstellung von Kegelrädern;
- Nr. 73384, Apparat zur Umwandlung einer Zeichenreihe von bekannter Bedeutung in eine andere, willkürlich erscheinende Zeichenreihe;
- Nr. 78431, Apparat zur Umwandlung einer Zeichenreihe von bekannter Bedeutung in eine andere, willkürlich erscheinende Zeichenreihe;
- Nr. 84344, Magneto d'accensione per motori a scoppio;
- Nr. 63885, Verfahren und Einrichtung zum kontinuierlichen Kühlen erstarrender flüssiger Stoffe;
- Nr. 80015, Poteau en ciment armé;
- Nr. 86247, Elastisches Polster (Puffer- und andere Federn) zur Abschwächung von Stößen und Erschütterungen;

wünschen mit schweizerischen Fabrikanten in Verbindung zu treten, behufs Verkaufs der Patente, beziehungsweise Abgabe der Lizenz für die Schweiz, zwecks Fabrikation der Patentgegenstände i. d. Schweiz. Reflektanten belieben sich um weitere Auskunft zu wenden an das

**Patentanwalts-Bureau**  
**E. BLUM & Co., Bahnhofstr. 74 ZÜRICH 1.**

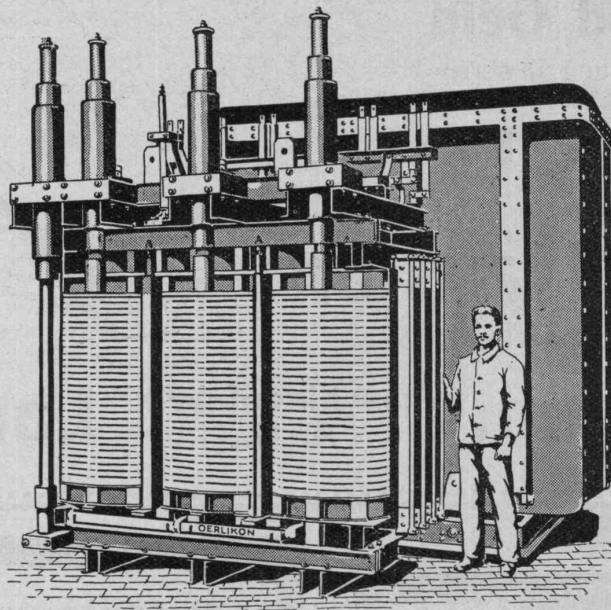


# MASCHINENFABRIK OERLIKON

Elektrische Maschinen  
und Apparate aller Art.

Elektrische  
Vollbahnen,  
Bergbahnen  
u. Tramways.

Krane, Verladebrücken  
mit elektr. Antrieb



Dampfturbinen  
Turbogeneratoren

Elektroventilatoren.

Elektrische Heizung  
für industrielle Zwecke.

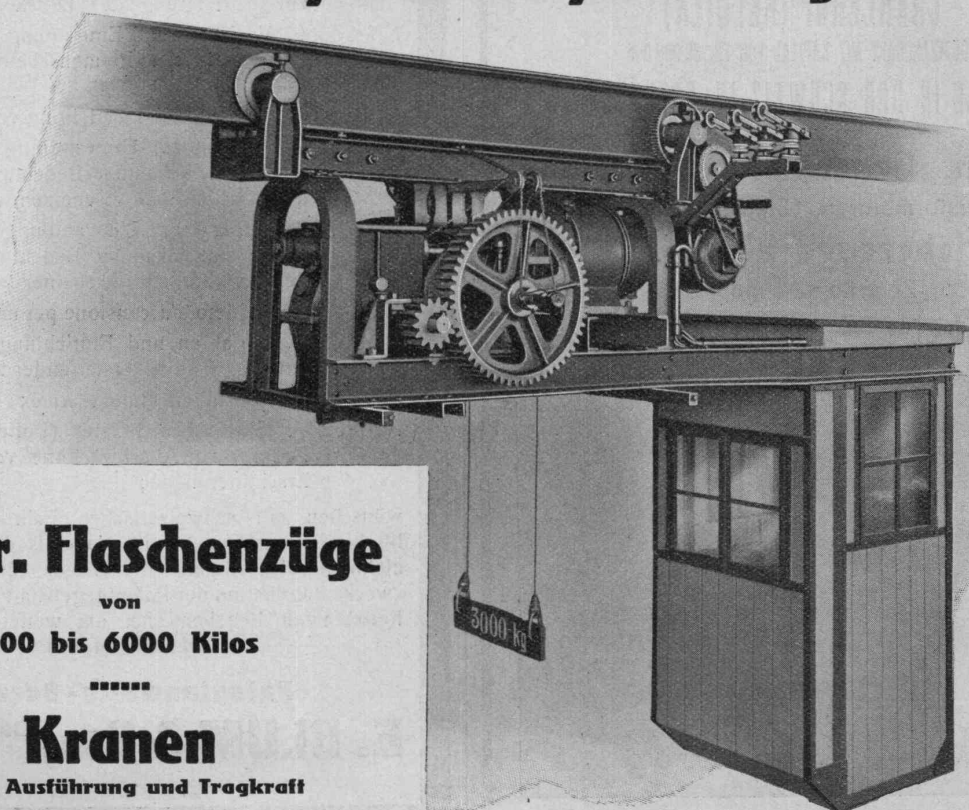
Elektroden  
Dampferzeuger

## Transformatoren

für Kraftübertragung und Elektrochemie

Generatoren, Motoren für alle Zweige der Industrie, Spezialantriebe für Textilmaschinen

# Schindler & Cie, Luzern, Aufzügefabrik



## Elektr. Flaschenzüge

von  
500 bis 6000 Kilos

.....

## Kranen

jeder Ausführung und Tragkraft