

Objektyp: **Advertising**

Zeitschrift: **Schweizerische Bauzeitung**

Band (Jahr): **79/80 (1922)**

Heft 8

PDF erstellt am: **20.09.2024**

### **Nutzungsbedingungen**

Die ETH-Bibliothek ist Anbieterin der digitalisierten Zeitschriften. Sie besitzt keine Urheberrechte an den Inhalten der Zeitschriften. Die Rechte liegen in der Regel bei den Herausgebern. Die auf der Plattform e-periodica veröffentlichten Dokumente stehen für nicht-kommerzielle Zwecke in Lehre und Forschung sowie für die private Nutzung frei zur Verfügung. Einzelne Dateien oder Ausdrucke aus diesem Angebot können zusammen mit diesen Nutzungsbedingungen und den korrekten Herkunftsbezeichnungen weitergegeben werden. Das Veröffentlichen von Bildern in Print- und Online-Publikationen ist nur mit vorheriger Genehmigung der Rechteinhaber erlaubt. Die systematische Speicherung von Teilen des elektronischen Angebots auf anderen Servern bedarf ebenfalls des schriftlichen Einverständnisses der Rechteinhaber.

### **Haftungsausschluss**

Alle Angaben erfolgen ohne Gewähr für Vollständigkeit oder Richtigkeit. Es wird keine Haftung übernommen für Schäden durch die Verwendung von Informationen aus diesem Online-Angebot oder durch das Fehlen von Informationen. Dies gilt auch für Inhalte Dritter, die über dieses Angebot zugänglich sind.

# Schweizerische Bauzeitung

**Abonnementspreis:**

Schweiz 40 Fr. jährlich  
Ausland 50 Fr. jährlich

**Für Vereinsmitglieder:**

Schweiz 32 Fr. jährlich  
Ausland 40 Fr. jährlich  
sofern beim Herausgeber  
abonniert wird

**WOCHENSCHRIFT**

**FÜR BAU-, VERKEHRS- UND MASCHINENTECHNIK**

GEGRÜNDET VON A. WALDNER, ING. HERAUSGEBER A. JEGHER, ING., ZÜRICH

Verlag: A. & C. Jegher, Zürich — Kommissionsverlag: Rascher & Cie., Zürich und Leipzig

**ORGAN**

DES SCHWEIZ. ING.- & ARCHITEKTEN-VEREINS & DER GESELLSCHAFT EHEM. STUDIERENDER DER EIDG. TECHN. HOCHSCHULE,

**Insertionspreis:**

4-gespalt. Colonelzeile od.  
deren Raum . 50 Cts.  
Haupttitelseite: 80 Cts.  
Alleinige Inseraten-An-  
nahme: Rudolf Mosse,  
Annoncen-Expedition,  
Zürich, Basel und deren  
Filialen und Agenturen

## PERSONEN- & WAREN-AUFZÜGE

nach bewährtem System

für jede Leistung und Betriebsart

Schweiz. Wagonsfabrik Schlieren A. G., Schlieren-Zürich

Telephon: Selnu 11.15  
Telegr.: Wagonsfabrik Schlieren

## Kittlose Verglasungen

**Pat. Nr. 87342**

mit Bleibanden hydraulisch gepresst für Sheds und Oberlichter etc. Bleiröhren und Bleiprofile aller Art.

Fabrikant **Jakob Scherrer**, Mech. Bauspenglerei, **Zürich 2**, Bleicherweg 26, Tel. S. 56.71

## Unfallversicherung Winterthur

Einzel-Unfall-, Haftpflicht-, Reise-, Kollektiv-, Einbruch- und Kautions-Versicherungen.

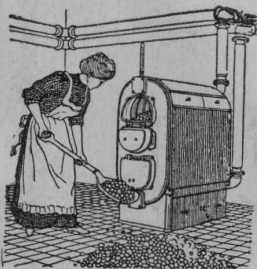
Auskunft und Prospekte durch die Direktion der Gesellschaft in Winterthur  
und die Generalagenturen, sowie die Vertreter an allen grösseren Orten.

## OTIS-AUFZÜGE

130 000 ANLAGEN AUSGEFÜHRT, DAVON IN EUROPA ÜBER 30 000

OTIS-AUFZUGSWERKE, FABRIK WÄDENSWIL.

**ALFR. GIESBRECHT, Spiegelfabrik, BERN** Helvetiastr. 17 & 17a.

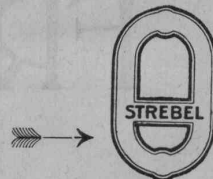


## Strebelwerk Zürich

Rämistrasse 5, Tel. Hottingen 49.33

### Original-Strebelkessel

tragen auf jedem Kesselgliede diese Schutzmarke.



# Walo Bertschinger, Zürich

Hafnerstrasse 7

Spezialfirma für:

## Geleisebau

Ständiges grosses Lager in Normalbahn- und Fabrikgeleisen, Weichen, Drehscheiben  
Geleiseneubau, Unterhalt, Reparaturen  
Geleisebauwerkstätte

## Strassenbau

Asphalt und Teermakadam  
Oberflächenteerungen  
**Strassenwalzen-Betrieb**  
Neuanlagen, Unterhalt

Verlangen Sie Kataloge und unverbindlichen Besuch.

## Max Aebi

Diplom-Maschinen-Ingenieur E. T. H.

Tel. H. 4775. Briefadresse Postfach Bahnhof, Telegr.: Maxaebi, Zürich.

### INGENIEURBUREAU

Sämtl. Baumaschinen und Werkzeuge für Hoch- und Tiefbau, Luftseilbahnen, Elektro- hängebahnen, Transportanlagen, Expertisen, Gutachten - Vertretungen - Bauleitungen

## ZÜRICH

Elektr. Heisswasser-  
Speicher  
in allen  
Grössen



**ZENT. A. G. BERN**  
Prima Referenzen - Prospekte



Peddig-Rohrmöbel, naturweiss oder in jeder beliebigen Nuance geräuchert  
Weiterfeste Garten- u. Terrassen-Möbel  
Korbwaren für die Industrie  
Korbflaschen (Bonbonnen und Demyohns)

**Cuenin-Hüni & Cie.**

Korbwaren- und Rohrmöbel-Fabrik  
Kirchberg (Kt. Bern).

**Drahtgeflecht - Drahtgewebe**

Einzäumungen, Gitter & Siebe

**DRAHTWARENFABRIK ZÜRICH**

**BAUMER & CO**

FROSCHAUGASSE 9 TELEPHON H.4915

# Gebrüder Rüttimann

## Elektrische Unternehmungen

Zug -- Lausanne

Spezial-Geschäft für

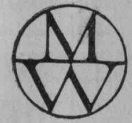
# FREILEITUNGEN



# MANNESMANNRÖHREN - WERKE DÜSSELDORF

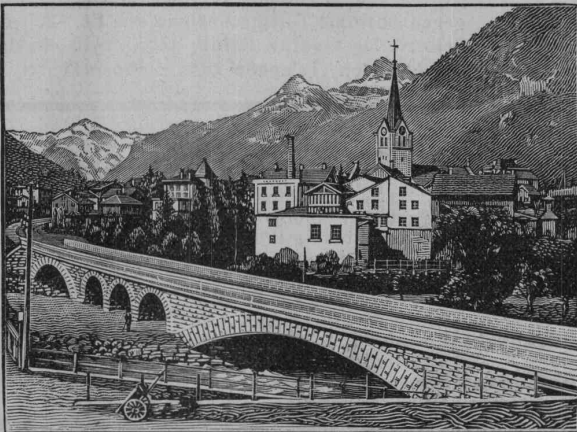


Ausgeführte und im Bau befindliche Turbinenleitungen:  
Heidsee Werk — Klosters Küblis — Davos Klosters.



## Rohre für Turbinenleitungen

Vertreter für die Schweiz: ERNST DEFFNER, ZÜRICH, Frohburgstrasse Nr. 54



Eisenbahnbrücke ü. d. beiden Lintharme i. Schwanden

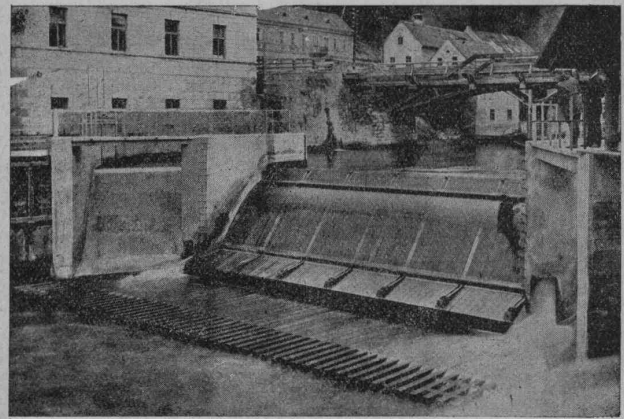
### Heinrich Brändli, Horgen

Asphalt-, Dachpappen- und Holzcementfabrik  
erstellt:

Asphaltarbeiten für jeden Bedarf  
bei Hoch- und Tiefbauten

Spezialität: Asphalt-Isolierungen für wasserdichte Abdeckungen jeglicher Art; bei Eisenbahn- und Strassenbauten etc. nach System Heinrich Brändli, in bestbewährten Ausführungen. Sichere Garantie-Üebnahme. Feinste Referenzen.

Telegr.-Adr.: Heinrich Brändli, Horgen — Telephon Nr. 38



Dachwehr in der Mürz der Kabelwerke Felten & Guillaume, Brucka. d. Mur.

### Hydraul. Dachwehre

in grössten Abmessungen mühelos bedienbar, bewährt auch bei starkem Eis- u. Geschiebegang.

### Automatische Saugüberfälle

einfacher Bauart, bester Wirkung, projektiert u. erstellt

### Ingenieurbureau Huber & Lutz

Zürich Stampfenbachstrasse 75



die anerkannt beste Anstrichfarbe für Innen u. Aussen.  
Hochglänzend und Matt.

Generalvertreter für die Schweiz:  
C. Hässig, Dufourstrasse 53, Basel.

## Terrasit der wetterfeste Naturstein Edel-Putz

hat sich als Schweizer-Produkt  
seit 1913 glänzend bewährt

Alleinfabrikant

### Hans Zimmerli

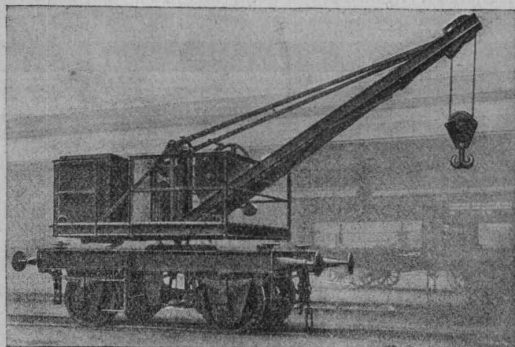
Mineral-Mahlwerke, Zürich 4

# Asphalt-Emulsion A.-G., Hafnerstr. 7, Zürich

Spezialfirma für Asphaltarbeiten

Mammut-Isolationen — Asphalt-Emulsion und Eweol-Anstriche — Porolyth-Mörtelzusatz — Gussasphalt

**MASCHINENFABRIK  
RUEGGER & Cie. A.-G.  
BASEL**



## Krane

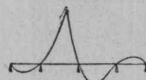
Motorlaufwinden  
Elektroflaschenzüge  
Führerlaufkatzen, Spills  
Rangierwinden, Verladeanlagen



Inhaber und Direktoren: **A. Merk** und **Dr. Husmann**.

**Griot Tabellen für kontin. Träger**  
2. Auflage 1916, gebunden,

gegen postfreie Totalnachnahme von **Fr. 12.—** durch  
Selbstverlag **Gustav Griot, Ing., Wytikonstr. 15,**  
Zürich, Telephon 183. — Prospekt frei.



## „Zeus“-Bleistifte

echt rot Zeder, wirklich feiner, die Spitze lange haltender  
Zeichen- und Schreibstift, unübertroffen in Qualität- und Aus-  
stattung in 18 Härten 6 B.-, B.-HB-, F.-, H.-, 1 OH. sechs-  
kantig, fein rot poliert,

per Gross à Fr. 32.—  
per Dutz. à Fr. 3.20

sehr zu empfehlen für Ingenieurs- und Architektenbureaux.  
**Durchschlagpapiere**, fein weiss oder farbig,  
1000 Quartblatt à Fr. 5.50

**Kohlenpapiere**, violett oder schwarz, 1a. Qualität,  
1000 Folioblatt à Fr. 6.80

**Kopierbücher**, 1a. Ausführung u. Qual., per Stück à Fr. 6.70  
Muster zu Diensten.

**Henry Grossmann, Rorschach**  
Papierhandlung, Bureaubedarf.

**EDWARD KING'S ERBEN**  
Maschinenfabrik u. Kesselschmiede  
**Zürich-Wollishofen**

Gegründet 1891

Telephon: Selnau 18.25 — Telegramme: King Zürich

Dampfmaschinen Dampfkessel

Dampf-Strassenwalzen

Lokomobilen, Halblokomobilen

**Abwärme-Verwertungs-Anlagen**

Ganze Dampfinstallationen, Reservoirs, Armaturen

**Eisenkonstruktionen**

Prompte Lieferung

Sorgfältige Montage

## ZIEGEL A.-G. ZÜRICH

Telephon Selnau 61.99

empfiehlt

### Hourdis

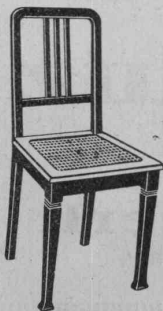
in diversen Längen

### Rote Bodenplättli

billigster Belag

### Hohlsteine

4- u. 6-loch in div. Grössen



## Stuhl-, Tisch- und Kleinmöbel-Fabrik Dietiker & Co., Stein a. Rh.

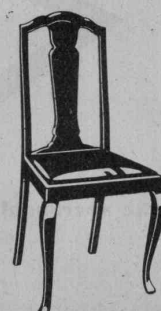
Gegründet 1873 □ Telephon 36 □ Telegr.-Adr.: Sesselfabrik Steinrhein

**Vorteilhafteste Bezugsquelle**

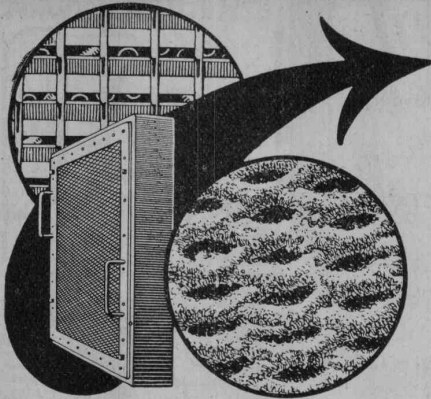
für gesägte, einfache und moderne Haus- und Wirtschaftsstühle, sowie  
Zimmer- und Auszugtische

Lieferung nur an Wiederverkäufer

Kataloge und Preisliste zu Diensten







# Pat. VISCIN- LUFTFILTER

für Lüftungs- und Heizungs-Anlagen, Turbogeneratoren,  
Kompressoren, Motoren usw.

BESTES FILTER DER GEGENWART

3000 Anlagen mit 55 Millionen Stundenkubikmeter ausgeführt

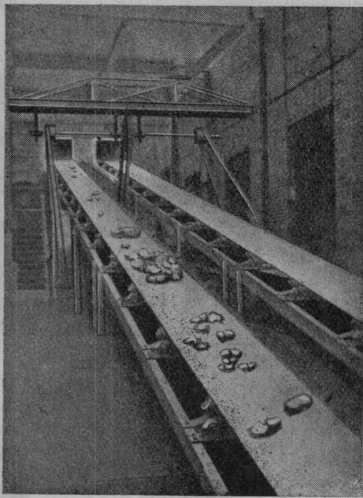
Glänzende Resultate  
Brochure No. S 304 kostenlos

## VENTILATOR A.-G., STÄFA

FRÜHER F. WUNDERLI, USTER UND A. KÜNDIG, ZÜRICH/BASEL.

Zürich 1894 Goldene Medaille Bern 1914

## Förder-Anlagen



## MEISTER & Cie.

Rüegsau (Bern)

### TRANSPORTBÄNDER

in allen Breiten für Kohlen, Sand, Backsteine etc.

Verlangen Sie Muster und Preise

## Tiefbohrungen

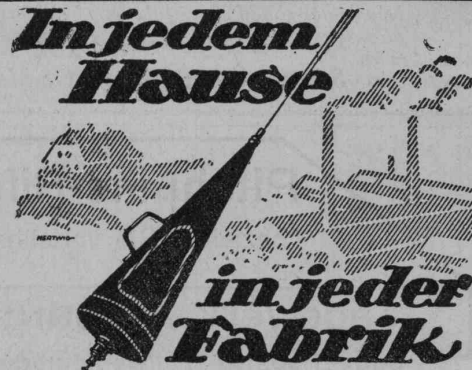
Bohr- und Schacht-Sondierungen

Rohrbrunnen-Anlagen — Schacht- und  
Sammel-Brunnen jeder Grösse — Komplette  
Quell- u. Grundwasser-Versorgungs-Anlagen  
— Stollenbau — Grundwasserabsenkungen  
— Foundationen jeder Art für Hoch- u. Tiefbau

### J. STRIKER, BERN

Belpstr. 41 — Telephon-Nr. Bollwerk 59.63

*In jedem  
Hause*



*in jeder  
Fabrik*

ist „MINIMAX“ der beste  
Feuerschutz

Stets löscherbereit

leicht zu handhaben

langjährig haltbar

Rund 2 Millionen Apparate  
im Gebrauch

Mehr als 60 000 Brände mit  
*Minimax* gelöscht

Verlangen Sie Prospekt Nr. 5

### Minimax-Gesellschaft

Zürich 8, Seehofstr. 4

## Mägenwiler-Muschelkalk- und Sandstein

in bläulicher und gelblicher Tönung

## Urner- und Tessiner-Granit

für einfache und reiche bauliche und monu-  
mentale Ausführungen :-: Rohe Blöcke und  
fertige Denkmäler :-: Prima Referenzen

### EMIL FISCHER, Steinindustrie, DOTTIKON

Telephon 144

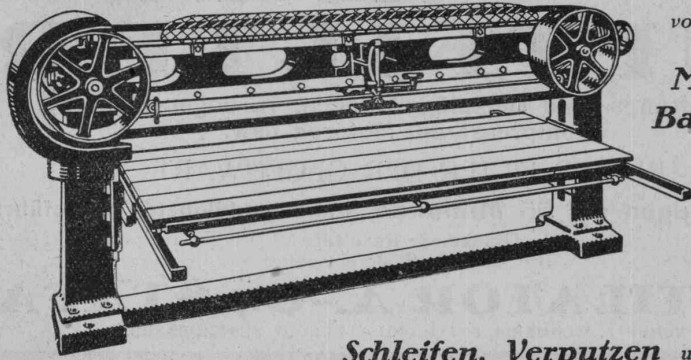
Mägenwil

Bureau

# Band-Schleifmaschine „Sia“ VII

Patent angemeldet

findet  
vorteilhafte Verwendung  
in  
**Möbelfabriken,  
Bauschreinereien**  
und  
**Spezial-  
fabriken**  
der  
**Holzbranche**  
zum



**Schleifen, Verputzen und Abzählen**

von großen Flächen massiver und furnierter Hölzer, Kasten, Rahmen, Schubladen etc.  
Neuartige, solide Konstruktion. — Hervorragende Schweizerarbeit.

Bureau: Zürich  
Bahnhofstr. 110

„SIA“  
Schweiz. Schmirgel- und Schleif-Industrie A.-G. in Frauenfeld

Fabrik

## Pitchpine-Rift-Riemen

beziehen Sie vorteilhaft bei

**Sägewerk Aarburg A.-G.**

Säge-, Hobel- u. Spallwerke, Trockenanlage

**AARBURG**

Telephon Nr. 28

# FERRUBRON

die altbewährte Rostschutzfarbe

(für alle Eisen- und Blech-Konstruktionen)

**Sämtliche Lacke für das Baugewerbe**

**NAEGELY, ESCHMANN & CIE.**

Lack- und Farben-Fabrik Oerlikon-Zürich

## BELEUCHTUNGSKÖRPER



**ERNST  
SCHEER-HERISAU**



**Für Bedachungen  
und Isolierungen**



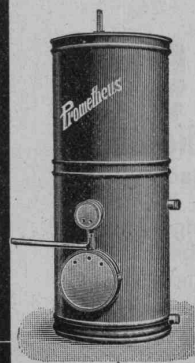
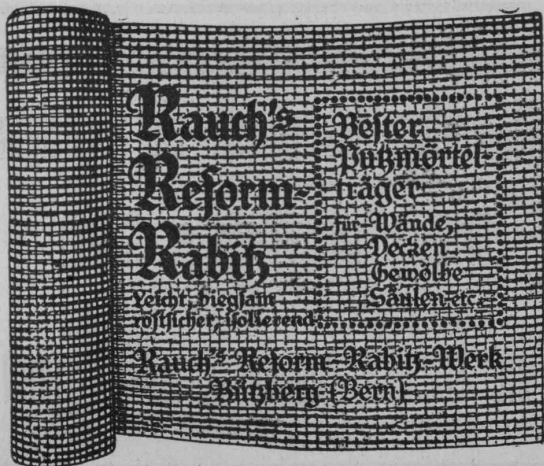
**Durotect**

**MEYNADIER & CIE  
ZÜRICH 8  
SCHWEIZ**

## PATENT-ANWÄLTE

**E. BLUM & C. DIPL. INGENIEURE**

GEGRÜNDET 1878 • ZÜRICH • BAHNHOFSTR. 74



## Prometheus A.-G. Liestal

Spezialfabrik  
elektr. Koch- u. Heizapparate

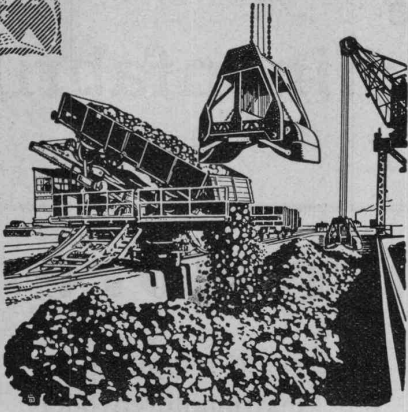
Prompte Lieferung von nur erstklassigen,  
hervorragend bewährten

**Heisswasserapparaten**  
(Boiler)

Vorteilhafte Preise und Konditionen.

Verlangen Sie bitte unsere Preislisten  
Nr. 271/272, sowie Spezialofferten.





## Verlade- Vorrichtungen

jeder Art.

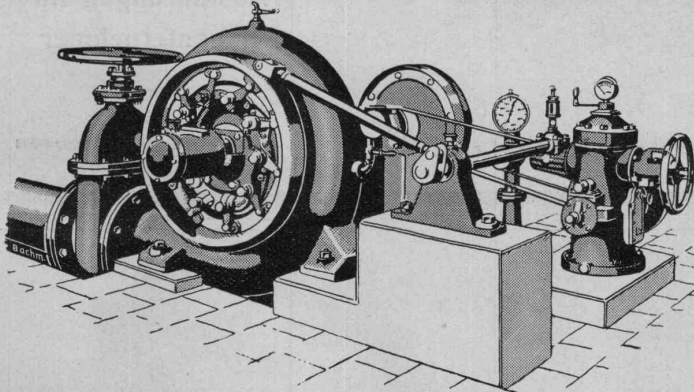
## Selbstgreifer

für die härtesten und  
grobstückigsten Erze.

Generalvertretung für die Schweiz:  
Fr. Waldherr, Zürich, Seefeldstr. 120.

# J-Pohlig A-G-Cöln

## MASCHINENFABRIK BENNINGER A.G. UZWIL.



## WASSERTURBINEN — REGULATOREN

## J. Brun & Co

*Nebikon*  
Telegr.: Brun/Nebikon-Teleph. 12



*Hebezeuge*  
Ketten-, Stiften- und  
Baumaschinen-Fabrik

Moderne

## Hebezeuge

Flaschenzüge, Laufkatzen  
Laufwinden, Fusswinden  
Wellenböcke, Bauwinden  
Stockwinden, Wandwinden

sowie

Bindketten, Galketten  
kalibrierte Ketten usw.

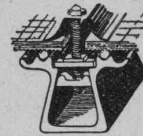
prompt und billig.

Stets grosser Lagervorrat in kuranten  
Hebezeugen und Ketten



## KITTLOSE GLASDÄCHER

System Zimmermann



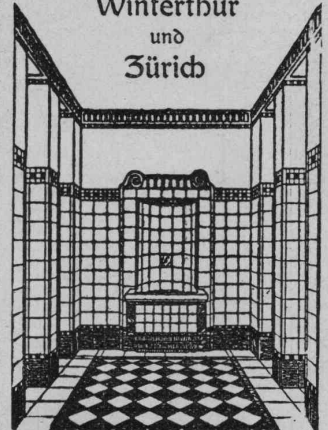
WALTHER & MÜLLER  
- BERN -

## ARCHITEKTUR- KARTON-MODELLE

H. LANGMACK, ZÜRICH  
FORCHSTRASSE 290

## Georg Streiff & Co

Winterthur  
und  
Zürich



Spezialgeschäft für keramische  
Boden- und Wandbeläge

# Schweizer. Strassenbau-Unternehmung A.-G.

ZÜRICH

Steinwiesstrasse 40 — Telephon Hottingen 43.81

BERN

Laupenstrasse 8 — Telephon Bollwerk 54.54

Telegramme: „Stuag“

LAUSANNE

Petit Chêne 22 — Telephon 20.28

## Grösste Spezialfirma für Straßenbeläge aller Art.

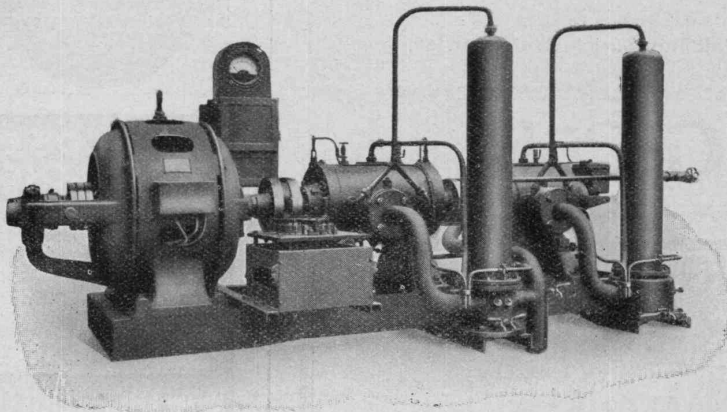
30 Dampf- und Motor-Walzen, 6 Steinbrecher.

Eigene Pflastersteinbrüche und Harischotterwerke in Alpnach, Beckenried und Bouveret.



Schweizerische  
**Lokomotiv- und Maschinenfabrik**  
 Winterthur

**Rotierende Kompressoren**

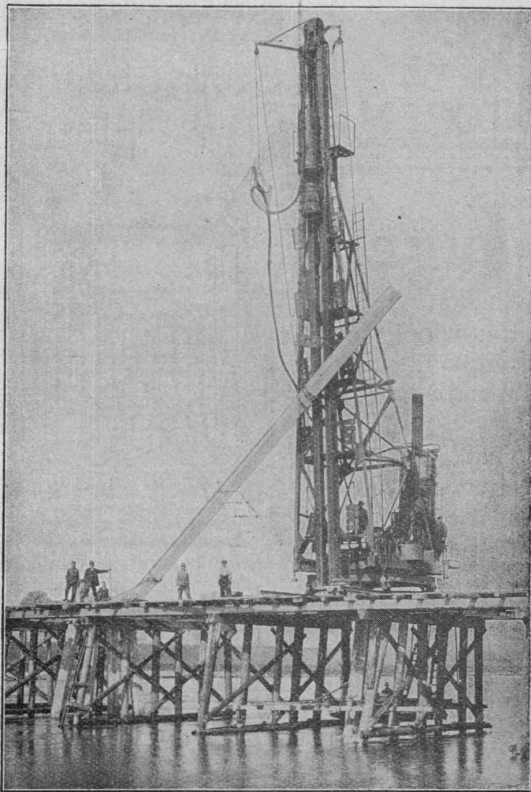


Direkte Kupplung  
 mit Elektromotoren oder  
 Riemenantrieb

Spezielle  
 leicht transportable  
 Ausführungen für  
 Bauunternehmer

Leicht transportable Kompressoranlage für 5–10 Atm. Druck

Zahlreiche Referenzen



**Ed. Züblin & Cie. A.-G.**  
**Zürich-Basel**

Projektierung und Ausführung  
 von Hoch- und Tiefbauten

Spezialitäten:

- Eisenbetonpfahlrammungen
- Brücken in Beton und Eisenbeton
- Silos und Lagerhäuser
- Kläranlagen-System Züblin
- Wasserbauten und Foundationen
- Tiefbohrungen

Rammung der 16 m. langen Eisenbetonpfähle, System Züblin,  
 für die Pfahljoche der Eisenbahnbrücke über die Aare bei  
 Döttingen-Klingnau.