

Objektyp: **Advertising**

Zeitschrift: **Schweizerische Bauzeitung**

Band (Jahr): **79/80 (1922)**

Heft 24

PDF erstellt am: **20.09.2024**

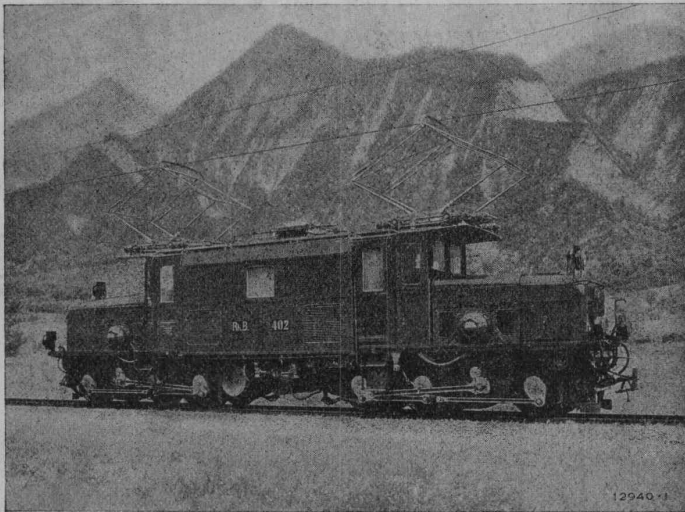
### **Nutzungsbedingungen**

Die ETH-Bibliothek ist Anbieterin der digitalisierten Zeitschriften. Sie besitzt keine Urheberrechte an den Inhalten der Zeitschriften. Die Rechte liegen in der Regel bei den Herausgebern. Die auf der Plattform e-periodica veröffentlichten Dokumente stehen für nicht-kommerzielle Zwecke in Lehre und Forschung sowie für die private Nutzung frei zur Verfügung. Einzelne Dateien oder Ausdrucke aus diesem Angebot können zusammen mit diesen Nutzungsbedingungen und den korrekten Herkunftsbezeichnungen weitergegeben werden. Das Veröffentlichen von Bildern in Print- und Online-Publikationen ist nur mit vorheriger Genehmigung der Rechteinhaber erlaubt. Die systematische Speicherung von Teilen des elektronischen Angebots auf anderen Servern bedarf ebenfalls des schriftlichen Einverständnisses der Rechteinhaber.

### **Haftungsausschluss**

Alle Angaben erfolgen ohne Gewähr für Vollständigkeit oder Richtigkeit. Es wird keine Haftung übernommen für Schäden durch die Verwendung von Informationen aus diesem Online-Angebot oder durch das Fehlen von Informationen. Dies gilt auch für Inhalte Dritter, die über dieses Angebot zugänglich sind.

# B B C



Einphasenstrom-Lokomotive, Type C-C für die Rhätische Bahn  
 2 × 600 PS, 10000 Volt, Fahrdrachtspannung  $16\frac{2}{3}$  Per/sec,  
 Geschwindigkeit 30 bis 45 km/h, Spurweite 1 m.

## Elektrische Bahnen

Ausrüstung für die Elektrifikation von

Voll- und Nebenbahnen

Lokomotiven  
 Motorwagen

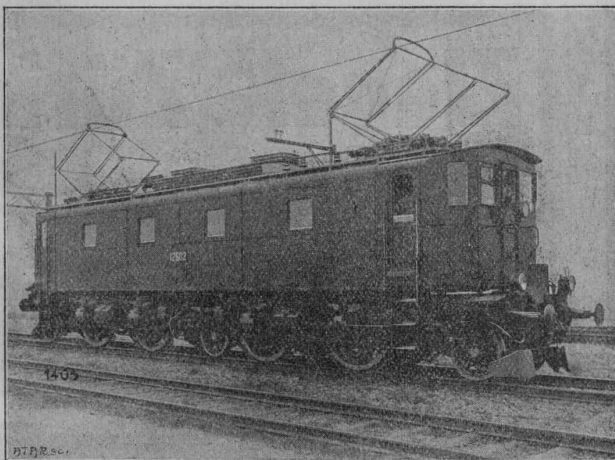
für alle Stromsysteme und Spannungen

**A.G. BROWN, BOVERI & C<sup>IE</sup> BADEN (SCHWEIZ)**  
 Verkaufsbureaux: Baden, Basel, Bern, Lausanne

## S. A. DES ATELIERS DE SÉCHERON, GENÈVE

CAPITAL: DIX MILLIONS DE FRANCS

Ci-devant: COMPAGNIE de L'INDUSTRIE ÉLECTRIQUE et MÉCANIQUE



LOCOMOTIVE TYPE **SECHERON, 1B1 + B1**  
 .. 2400 HP ..  
 POUR LA LIGNE DU SAINT-GOTHARD DES CFF

### TRACTION ÉLECTRIQUE

LOCOMOTIVES, AUTOMOTRICES  
 TRACTEURS, TRAMWAYS  
 COURANTS CONTINU ET ALTERNATIFS

### TRANSFORMATEURS

DE TOUTES PUISSANCES ET DE  
 TOUTES TENSIONS

### TRANSPORTS D'ÉNERGIE

PAR COURANT CONTINU HAUTE TENSION  
 SYSTÈME „SÉRIE”

SURVOLTEURS — DÉVOLTEURS — RÉGULATEURS  
 MACHINES POUR L'ÉLECTROCHIMIE  
 RADIOTÉLÉGRAPHIE

# SIKA

**WASSER DICHTUNGEN SIND KONKURRENZLOS**

*Man mache Vergleichsproben  
Seit 12 Jahren einzig bestbewährt, beweisen  
offizielle und andere erstklassige Gutachten*

IN ALLEN LÄNDERN PATENTIERT  
EIGENES VERSUCHSLABORATORIUM

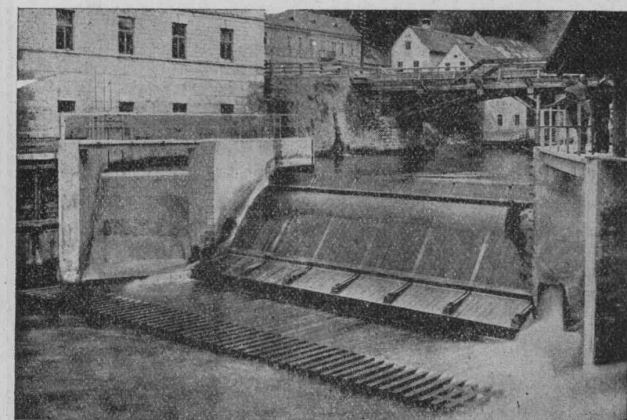
## KASP. WINKLER & CO

**CHEM. BAUTECHNISCHE PRODUKTE - ALTSTETTEN - ZÜRICH**  
TELEPHON SELNAU 3003 TELEGRAMME: SIKAL ZÜRICH



Wohn- und Geschäftshaus in Bätterkinden.  
Bedachung in Eternit-Doppeldeckung, kupferbraun.

## ETERNIT NIEDERURNEN



Dachwehr in der Mürz der Kabelwerke Felten & Guilleaume, Bruck a. d. Mur.

## Hydraul. Dachwehre

in grössten Abmessungen mühelos bedienbar, bewährt auch  
bei starkem Eis- und Geschielebegang.

### Automatische Saugüberfälle

einfacher Bauart, bester Wirkung, projektiert und erstellt

**Ingenieur-Bureau Huber & Lutz**  
**ZÜRICH** **Stampfenbachstr. 75**



**GEORG STREIFF & CO.**  
**WINTERTHUR**  
u.  
**ZUERICH**

SPEZIALGESCHÄFT  
FÜR KERAMISCHE  
BODEN - U. WANDBELÄGE

# Ziegel A. G., Zürich

Telephon Selnau 61.99

Beste Bezugsquelle  
für

## Bedachungsmaterialien

aller Art  
naturrot und altfarbig



**Elektr. Heisswasser-  
Speicher**  
in allen  
Grössen



**ZENT. A.G. BERN**  
Prima Referenzen - Prospekte

**Theodor Bertschinger**  
Hoch- und Tiefbau-Unternehmung

**Lenzburg**  
Telephon Nr. 8

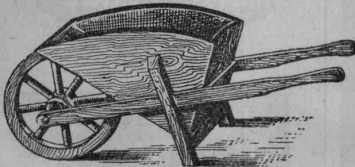
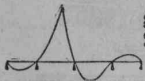
**Zürich**  
Selnau 61.92

Industriebauten	Wasserbauten, Flusskorrekturen
Geschäftshäuser	Erd- und Baggerarbeiten
Wohnhäuser	Stollen- und Tunnelbauten
Landw. Bauten	Sondierschächte, Tiefbohrungen

Eigene, gut eingerichtete Betriebe für:  
Erdbau, Maurerei, Steinhauerei, Kunststeinfabrikation, Sägerei, Zimmerei, Glaserei u. Schreinerei

**Griot Tabellen für konfin. Träger**  
2. Auflage 1916, gebunden,

gegen postfreie Totalnachnahme von Fr. 12.— durch  
Selbstverlag **Gustav Griot, Ing.**, Wytikonstr. 15,  
Zürich, Telephon 183. — Prospekt frei.

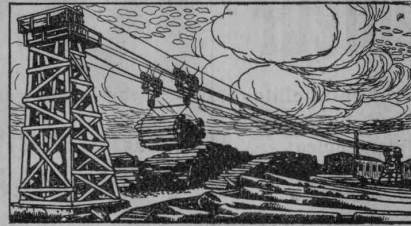


**Stielwaren und  
Karretten**

in allen Fassonen, kaufen Sie  
am vorteilhaftesten bei

**Ed. Seiler, Flawil**  
Stielwarenfabrik  
Telephon Nr. 8

Preislisten zu Diensten.



**Adolf Bleichert & Cie., Leipzig**

Aelteste und grösste Fabrik der Welt für den Bau von

**Drahtseilbahnen und  
Elektrohängebahnen  
Kabelkrane / Becherwerke  
Bandförderer**

Generalvertreter für die Schweiz:

**Robert Aebi & Cie. A.-G., Zürich 1**  
Baumaschinen — Bauwerkzeuge — Rollmaterial.

**Kranenseile**  
**Transmissionsseile**  
erstklassig, aus bestem italienischem Kernhanf, ferner  
**imprägnierte, wetterfeste**  
**Gerüstseile**  
**Dichtungsstricke**

roh und imprägniert in jeder Dicke. — Verlangen Sie  
Muster und Preise von der mechanischen Seilerwaren-,  
Bindfaden- und Riemenfabrik

**Meister & Comp., Rüegsau (Kt. Bern)**

Gegründet 1869.

**Kraftwerk am Bodensee.**

Broschüre, Preis Fr. 1.50.

Postfach 40, Zürich 22.

Postscheck 1951.

**TREIBRIEMEN**

Transportbänder, Riemenverbinder  
liefert ab Lager

**Ad. Schlatter, Dietikon-Zch.**

**ARCHITEKTUR-  
KARTON-MODELLE**

**H. LANGMACK, ZÜRICH**  
FORCHSTRASSE 290

**Plan-Kopien**  
aller Art

Paus- und Detail-

**Lichtpaus-**

Papiere und -Apparate.

**ED. AERNI-LEUCH, BERN.**

# Ingenieur

mit grösserer Kapitaleinlage in erstklassiges, hochrentables Unternehmen

**gesucht.**

Offerten unter Chiffre Z. L. 1711 befördert

Rudolf Mosse, Zürich.

Gesucht für Architekturbureau jüngerer **Architekt,**

ev. Bautechniker, flotter Darsteller. Eintritt sofort. Offerten mit Ausweis und Gehaltsansprüchen unt. Chiffre Z. N. 1738 befördert Rudolf Mosse, Zürich.

Junger, tüchtiger

**Bauzeichner-  
Bauführer**

selbständig im Projektieren und Voranschlagen, sowie im Anfertigen von Arbeits- und Detail-Plänen, Abrechnungen etc., sucht Stellung (wenn möglich selbständiges Tätigkeitsfeld) auf Architekturbureau oder in kleineres Baugeschäft. Offerten unter Chiffre Z. E. 1755 befördert Rudolf Mosse, Zürich.

**Erfahrener Architekt**

Künstler. und techn. I. Kraft, sucht sofort Stelle. Gefl. Offert unter Chiffre Z. Z. 1775 an Rudolf Mosse, Zürich.

**Zu verkaufen:**

**Ein Warenaufzug**

für 1000 kg (Fabr. Escher, Wyss & Cie.). Der Aufzug wird wegen Anschaffung eines grösseren verkauft und kann noch im Betrieb besichtigt werden.

**Gebrüder Tschudi**

Ennetbühl (Glarus).

Technische **Photographie**

Spezialität: **Architekturaufnahmen**

Konstruktionen, Maschinen Zeichnungen u. Pläne Katalog-Aufnahmen

**H. Wolf-Bender**  
Zürich

16 Kappelergasse 16

## Ausschreibung von Bauarbeiten zum Neubau der Zürcher Kantonalbank in Schlieren.

Ueber nachfolgende Lieferungen wird hiemit Konkurrenz eröffnet:

**Schreinerarbeiten, Plättlibeläge  
Parkettböden, Linoleumböden  
Malerarbeiten**

Pläne und Uebernahmebedingungen liegen vom 19. ds. an in unserem Baubüro, Dreikönigstr. 10 in Zürich, zur Einsicht auf. Am gleichen Ort können Eingabeformulare bezogen werden.

Uebernahmsofferten sind bis spätestens am 1. Juli verschlossen dem Präsidium der Zürcher Kantonalbank in Zürich einzusenden.

Zürich, den 14. Juni 1922.

Zürcher Kantonalbank.

## Naturasphalt von Travers

Einzigste Asphaltminen der Schweiz

Anerkannt bester Naturasphalt

Konzessionäre für die Schweiz:

**E. R. Zetter & Co.**  
in Solothurn.

Gegründet 1843

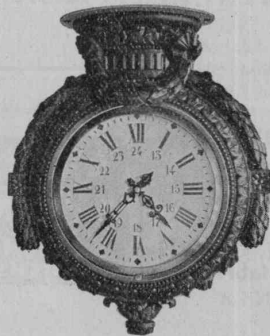
Fabrik-Marke



## FAVARGER & Co S.A.

Neuchâtel (Suisse)

Horlogerie Electrique  
Contrôleurs de rondes et appareils de sécurité  
pour banques



Appareils indicateurs à distance du cours  
des changes  
on de toutes autres valeurs changeantes.

Prospectus sur demande.



## Patentverwertung

Die Inhaberin des schweizerischen Patentes Nr. 92542 vom 23. Juni 1919, betreffend:

„Greifer Radkette für Traktoren und andere schwere Automobile“, wünscht das Patent zu verkaufen, in Lizenz zu geben oder anderweitige Vereinbarungen für die Fabrikation in der Schweiz einzugehen.

Anfragen befördert H. Kirchofer vormals Bourry-Séquin & Co, Ingenieur- und Patentanwaltsbureau in Zürich 1, Löwenstrasse 51.

**Architekt-Bauführer,**

mit langj. Praxis sucht p. sofort Stelle f. Bureau od. Bauleitung. Offerten unt. Chiffre Z. U. 1745 beförd. Rudolf Mosse, Zürich.

Isolieranstrich für Beton und Eisen

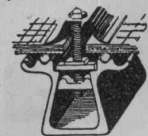
**Nerol**



**MEYNADIER & Co**  
ZÜRICH 8  
SCHWEIZ

**KITTLÖSE  
GLASDÄCHER**

System Zimmermann



**WALTHER & MÜLLER**  
BERN

# Wettbewerb

Die Exekutivkommission der XV. Abteilung des Schweizerischen Comptoir in Lausanne (Pläne und Materialien für landwirtschaftliche Bauten) eröffnet unter Schweizer Architekten und Kulturingenieuren einen Wettbewerb zum Zweck des Studiums von Plänen landwirtschaftlicher Bauten.

Das Programm ist folgendermassen zusammengestellt worden:

- A) Sämtliche Gebäulichkeiten (Gehöft) für ein im schweizerischen Mittelland gelegenes Gut von 10 ha.
- B) Wohnung für einen Landwirtschaftsarbeiter (Knecht) mit kleinem Oekonomiegebäude.

Zur Prämierung der besten Entwürfe verfügt das Preisgericht im Minimum über eine Summe von 5500 Fr.

Wettbewerber haben die Entwürfe bis zum 22. August 1922, 18 Uhr, der „Chancellerie du Comptoir Suisse, Rue Pichard 2, in Lausanne“ einzureichen, wo auch die Interessenten das Programm mitsamt Bedingungen des Wettbewerbes beziehen können.

## Kraftwerk Wäggital

Die unterzeichnete Bauleitung eröffnet freie Konkurrenz über die Unterbau- und Hochbauarbeiten für das

# Maschinenhaus Siebnen

mit Unterwasserkanal u. Druckleitungsunterbau.

Die Submissionsunterlagen können ab 15. Juni a. c. von der A. G. Kraftwerk Wäggital, Geschäftsstelle Zürich (Neumühlequai 12<sup>b</sup>) gegen Hinterlage von 40 Fr. (Postscheckkonto VIII/8970) bezogen werden. Die Angebote sind mit der Aufschrift „Angebot auf das Maschinenhaus Siebnen“ bis zum 15. Juli 1922 an die obige Geschäftsstelle einzureichen. Besammlung der Unternehmer zur Begehung der Baustelle Montag, den 19. Juni a. c., morgens 8.13 Uhr auf Station Siebnen-Wangen.

**A.-G. Kraftwerk Wäggital:**  
Die Bauleitung.

## Mägenwiler-Muschelkalk- und Sandstein

in bläulicher und gelblicher Tönung

## Urner- und Tessiner-Granit

für einfache und reiche bauliche und monumentale Ausführungen :-: Rohe Blöcke und fertige Denkmäler :-: Prima Referenzen

**EMIL FISCHER, Steinindustrie, DOTTIKON**

Telephon 144

Mägenwil

Bureau

# Ingénieur-civil(G.e.P.)

Schweizer, mit 17-jähriger Praxis, 2 Jahre in Griechenland im Wasserbau, Eisenbahn- u. Strassenbau tätig, übernimmt Vertretungen von Spezialfirmen des Bau-faches, speziell des Wasserbaues für Griechenland. Offert. u. Bedingungen unt. **G. G. 1000 Hauptpost-lagernd Athènes.** — Gute Referenzen zur Verfügung.

Unser

## Neuer Baustoff

besteht in einer

### volumenbeständigen

Bauplatte, die dem Kork mindestens ebenbürtig ist und an Vielseitigkeit der Verwendung denselben weitaus übertrifft. Die spezifische Leichtigkeit, die sehr günstige Wärmeleitfähigkeit und die denkbar einfachste Montage stellen dieses Material an erste Stelle und füllt dieses eine bisher vorhandene Lücke im Bau-fache aus. — Das Material dient hauptsächlich folgenden Zwecken: Isolierung gegen Kälte und Wärme und Schall im Fabrik- und Wohnungsbau, wie bei Deckenkonstruktionen, Shed-dächer, Leichtwände, wasserdichte Fassadenverkleidungen speziell für Riegelbau, Schrägböden, Unterlagsböden für Linoleum und Steinhofussboden etc. Isolierung für Kühlanlagen. Für das Produkt haben wir im Auslande bereits mehrere Fabriken gegründet und besitzen Patente in allen Staaten. — Wir suchen Verbindungen für Export, auch Uebersee. — Verlangen Sie Prospekt und nähere Auskunft.

**Montan- u. Rohstoff A.-G.**  
Altstätten-St. Gallen.

Das lästige und zeitraubende Zerschneiden der

## Drahtziegelrollen

fällt weg. Die

Schweiz. Drahtziegelfabrik A.G., Lotzwil

liefert

## Drahtziegelstreifen

in allen Breiten.

Muster und Preislisten verlangen.  
Goldene Medaillen: Bern 1914 — Barcelona 1921.

## Terrasit

der wetterfeste Naturstein

## Edel-Putz

hat sich als Schweizer-Produkt  
seit 1913 glänzend bewährt

Alleinfabrikant

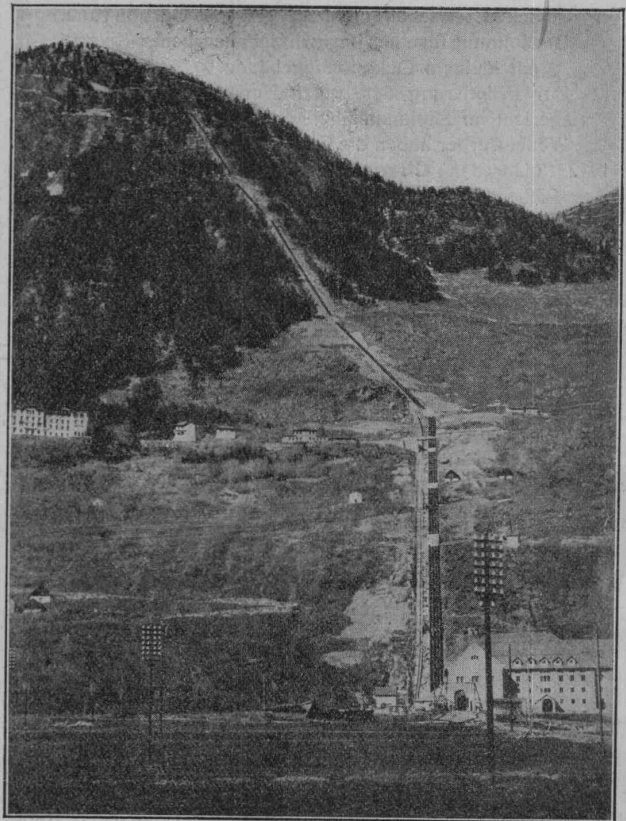
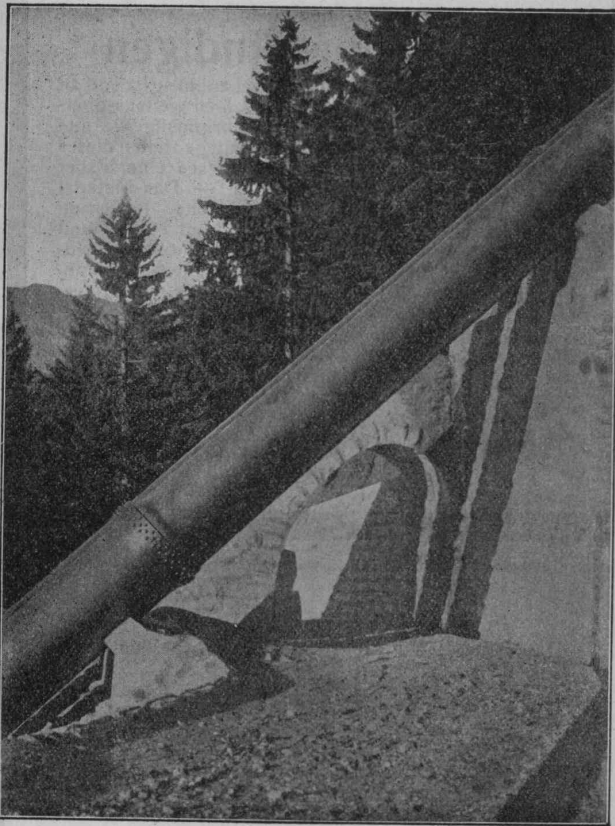
## Hans Zimmerli

Mineral-Mahlwerke, Zürich 4

Aktiengesellschaft

**Thyssen & Co., Mülheim a. d. Ruhr**

Abteilung Stahl- und Walzwerke



Turbinenleitung des Ritomwerkes der S B B mit Nietmuffenverbindung, geliefert von Thyssen & Co. A.-G., Abteilung Stahl- und Walzwerke, Mülheim a. d. Ruhr durch die Firma Escher Wyss & Co., Zürich.

**Ausgeführte Anlagen in der Schweiz:**

Turbinenleitung des Kraftwerkes Lac de Fully  
Turbinenleitung der Kraftanlage Borgne

**In Ausführung begriffen:**

Turbinenleitung für das Kraftwerk Barberine der S B B mit Nietmuffenverbindung.

Vertreter für die Schweiz:

**KUSTER, GYSLING & Co, ZÜRICH 2**