

Objektyp: **Advertising**

Zeitschrift: **Schweizerische Bauzeitung**

Band (Jahr): **79/80 (1922)**

Heft 22

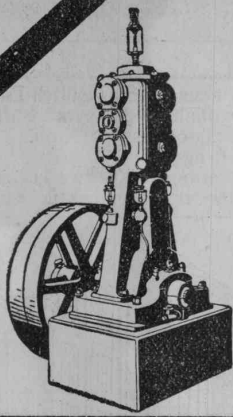
PDF erstellt am: **22.09.2024**

### **Nutzungsbedingungen**

Die ETH-Bibliothek ist Anbieterin der digitalisierten Zeitschriften. Sie besitzt keine Urheberrechte an den Inhalten der Zeitschriften. Die Rechte liegen in der Regel bei den Herausgebern. Die auf der Plattform e-periodica veröffentlichten Dokumente stehen für nicht-kommerzielle Zwecke in Lehre und Forschung sowie für die private Nutzung frei zur Verfügung. Einzelne Dateien oder Ausdrucke aus diesem Angebot können zusammen mit diesen Nutzungsbedingungen und den korrekten Herkunftsbezeichnungen weitergegeben werden. Das Veröffentlichen von Bildern in Print- und Online-Publikationen ist nur mit vorheriger Genehmigung der Rechteinhaber erlaubt. Die systematische Speicherung von Teilen des elektronischen Angebots auf anderen Servern bedarf ebenfalls des schriftlichen Einverständnisses der Rechteinhaber.

### **Haftungsausschluss**

Alle Angaben erfolgen ohne Gewähr für Vollständigkeit oder Richtigkeit. Es wird keine Haftung übernommen für Schäden durch die Verwendung von Informationen aus diesem Online-Angebot oder durch das Fehlen von Informationen. Dies gilt auch für Inhalte Dritter, die über dieses Angebot zugänglich sind.

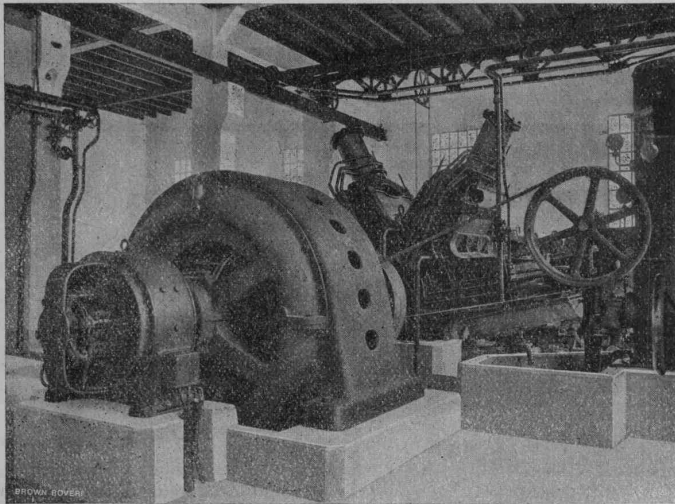


# Kompressoren Vakuumpumpen

Nassluftpumpen, Kondensatoren, Filterpressen, Rührwerke  
Zentrifugen  
Blechbearbeitungsmaschinen, System Gebrüder Jäcklin  
Druckluft-Bohrhämmer.

Maschinenfabrik Burckhardt A.-G., Basel

# B B C



Antrieb eines Holzschleifers durch einen 600 PS Synchron-Induktionsmotor für Dreiphasenstrom, 500 V, 50 Per/sec, Drehzahl 500,  $\cos \varphi = 1$

*Verbesserung des  
Leistungsfaktors*

*Elektrischer Anlagen  
durch*

## **Synchron- Induktionsmotoren**

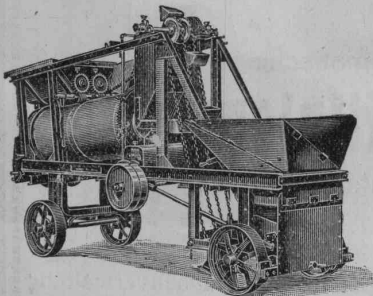
*Anlauf mit Rotor-Anlasser.*

*Hohes Anzugsmoment.*

*Für alle, auch schwere Betriebe  
vorteilhaft.*

**A.-G. BROWN, BOVERI & C<sup>IE</sup> BADEN (SCHWEIZ)**  
Verkaufsbureaux: Baden, Basel, Bern, Lausanne

Sofort ab Lager lieferbar



**Goldene Medaille**  
Foire de Lyon 1920

# AERO-MISCHER

Bester Beton- und Mörtelmischer zur Erzeugung vollkommener Mischmassen. Automatische Ausnützung der Rohstoffe. Mehrfach amtlich kontrollierte Festigkeitsbelege.

## **Aero-Schüttelbeton-Anlagen**

— In- und Auslandspatente —

## **Robert Aebi & C<sup>ie</sup> A. G. Zürich 1**

Baumaschinen — Bauwerkzeuge — Rollmaterial

## Submissions-Anzeiger

Termin	Auskunftstelle	Ort	Gegenstand
6. Juni	Oberingenieur der S B B	Zürich	Ausführung der Bederstrassenbrücke über die neue Station Zürich-Enge.
6. "	Kant. Baudirektion	Zürich	Schreiner-, Parkett- u. Malerarbeiten f. d. Aertzewohnhaus d. Anstalt Burghölzli.
10. "	Pflegard & Häfeli	Zürich	Rohbauarbeiten für den Neubau der kant. Dermatologischen Klinik.
17. "	Kreis-Telegraphendirekt.	Olten	Kabelrohanlage Bern-Zürich, Teilstück Aarau-Brugg.
20. "	Elektrifizierung der S B B	Bern	Zuleitung des Kärstelen- u. Etzlibaches z. Erweiterung d. Kraftwerkes Amsteg.
1. Juli	Elektrifizierung der S B B	Bern	Lieferung u. Aufstellung von Anlageteilen d. Unterwerke Emmenbrücke u. Olten.



# Geilinger & Co

## Winterthur

### Eisenhochbau

### Fabrikturen

### Schmiedeeiserne Fenster



## HELIO-PHOTO-GRAPHISCHES ATELIER

Hintere Bahnhofstrasse 84

A A R A U

Telephon-Nummer 8.68

HUNZIKER &amp; GLOOR

Anfertigung von: **Lichtpausen** für Architektur und Technik, Maschinen und Vermessungswesen.  
**Plandruck. Photographie** für Reklamezwecke, **Technische und Serienaufnahmen** für  
 Kataloge etc. Alle Sorten von **Lichtpaus- und Zeichenpapieren**.  
 Verlangen Sie Preisliste B & C.



## MAAG-ZAHNRÄDER A.-G.

ZAHNRÄDER FÜR ALLE INDUSTRIEN  
MIT  
 GEHOBELTER ODER GESCHLIFFENER MAAG-VERZÄHNUNG

# ZÜRICH 5



## Schweizer. Strassenbau-Unternehmung A.-G.

Zürich

Steinwiesstrasse 40 — Telephon Hottingen 43.81

BERN

Laupenstrasse 8 — Telephon Bollwerk 54.54

Lausanne

Petit Chêne 22 — Telephon 20.28

Telegramme: „Stuag“

**Grösste Spezialfirma für Straßenbeläge aller Art.**

30 Dampf- und Motor-Walzen, 6 Steinbrecher.

Eigene Pflastersteinbrüche und Hartschotterwerke in Alpnach, Beckenried und Bouveret.



# HASLER<sup>A.</sup> G., BERN

Automatische

## Druckknopflinienwähler

mit Amtsanschluss

Einzige von der schweizerischen Telegraphenverwaltung  
 genehmigte Konstruktion.

# Theodor Bertschinger

## Hoch- und Tiefbau-Unternehmung

**Lenzburg**  
Telephon Nr. 8

**Zürich**  
Selnau 61.92

Industriebauten Wasserbauten, Flusskorrekationen  
Geschäftshäuser Erd- und Baggerarbeiten  
Wohnhäuser Stollen- und Tunnelbauten  
Landw. Bauten Sondierschächte, Tiefbohrungen

Eigene, gut eingerichtete Betriebe für:  
Erdbau, Maurerei, Steinhauerei, Kunststeinfabrikation, Sägerei, Zimmerei, Glaserei u. Schreinerei

## Das lästige und zeitraubende Zerschneiden der Drahtziegelrollen fällt weg. Die

Schweiz. Drahtziegelabrik A.G., Lotzwil liefert

## Drahtziegelstreifen in allen Breiten.

Muster und Preislisten verlangen.  
Goldene Medaillen: Bern 1914 — Barcelona 1921.



**Taucheranzüge** und komplette **Ausrüstungen** für Arbeiten unter Wasser: **Wasserhosen** und **Wasserstrümpfe**, **Wasserriefel**, **Mineurjacken**, **Ölstoffkleider** für Tunnelarbeiter; **Pressluft- und Bohrschläuche**, **Spiralschläuche** und **Membranen** für Diaphragmapumpen empfiehlt

## H. Specker's W<sup>we</sup> A.-G.

**Gummiwaren-Fabrik**

Kuttelgasse 19, mittlere Bahnhofstrasse  
Zürich 1

Telegramme: Speckers — Telephon Selnau 33.16

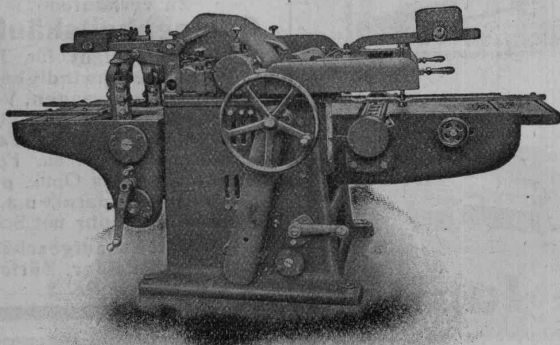
## Alfr. Schmidweber's Erben

Zürich 8 — Dietikon

### Innen- und Aussendekorationen in poliertem Marmor und Granit

Goldene Medaille Schweizer. Landes-Ausstellung Bern 1914

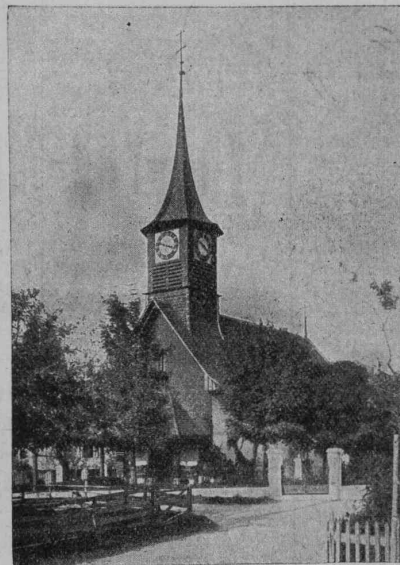
# Rauschenbach



Moderne Holzbearbeitungs-Maschinen und Transmissionen.

## Maschinenfabrik Rauschenbach A. G.

Schaffhausen.



Kirche in Moosseedorf.  
Helm, Zifferblattwände und äussere Wandbekleidung in Eternit-Doppeldeckung, kupferbraun.

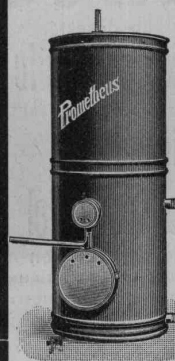
# ETERNIT NIEDERURNEN



## A.-G. Möbelfabrik Horgen-Glarus in Horgen

# Bestuhlungen

von Restaurants, Konzertsälen, Kinos Theater etc.



## Prometheus A.-G. Liestal

**Spezialfabrik**  
elektr. Koch- u. Heizapparate  
Prompte Lieferung von nur erstklassigen, hervorragend bewährten

## Heisswasserapparaten (Boiler)

Vorteilhafte Preise und Konditionen.

Verlangen Sie bitte unsere Preislisten Nr. 271/272, sowie Spezialofferten.

## Patentverwertung

Der Inhaber des schweizerischen Patentes Nr. 84130 vom 26 April 1919, betreffend:

„Vorrichtung zum Heben von Flüssigkeiten“

wünscht das Patent zu verkaufen, in Lizenz zu geben oder anderweitige Vereinbarungen für die Fabrikation in der Schweiz einzugehen.

Anfragen befördert **H. Kirchofer** vormals Bourry-Séquin & Co., Ingenieur- u. Patentanwaltsbureau in Zürich 1, Löwenstr. 51.

## Patentverwertung

Der Inhaber des schweizerischen Patentes Nr. 76587 vom 30. August 1917, betreffend:

„Gemustertes Leder und Verfahren zur Herstellung der Muster“,

wünscht das Patent zu verkaufen, in Lizenz zu geben oder anderweitige Vereinbarungen für die Fabrikation in der Schweiz einzugehen.

Anfragen befördert **H. Kirchofer** vormals Bourry-Séquin & Co., Ingenieur- u. Patentanwaltsbureau in Zürich 1, Löwenstr. 51.

## Patentausbeutung

Der Inhaber des schweizerischen Patentes Nr. 70927 vom 2. Juni 1914, betreffend:

„Pneumatische Uhrenanlage“,

wünscht das Patent zu verkaufen, in Lizenz zu geben oder anderweitige Vereinbarungen für die Fabrikation in der Schweiz einzugehen.

Anfragen befördert **H. Kirchofer** vormals Bourry-Séquin & Co., Ingenieur- u. Patentanwaltsbureau in Zürich 1, Löwenstr. 51.

## Patentverwertung

Die Inhaberin der schweizerischen Patente Nr. 83126 vom 5. September 1918, betreffend:

„Verfahren zur Reinigung des Anthrachinons“,

Nr. 84768 vom 20. September 1918, betreffend:

„Verfahren zum Sulfurieren aromatischer Kohlenwasserstoffe“

und Nr. 88382 vom 19. Oktober 1917, betreffend:

„Verfahren zum Oxydieren der Methylgruppe des Toluols“,

wünscht die Patente zu verkaufen, in Lizenz zu geben oder anderweitige Vereinbarungen für die Fabrikation in der Schweiz einzugehen.

Anfragen befördert **H. Kirchofer** vormals Bourry-Séquin & Co., Ingenieur- u. Patentanwaltsbureau in Zürich 1, Löwenstr. 51.

### ELEKTRO-HÄNGEBAHNEN

BAUART „KAISER“



**KAISER & CO**  
MASCHINENFABRIK A.G.  
KASSEL

Vermöge neuestigster Bauweise entschiedene Mehrleistung gegenüber den bisher üblichen Anlagen.

ALLEINVERTRETER:  
Dipl.-Ing. MAX AEBI, Zürich 8, Seegartenstr. 2.

## Zu verkaufen

ein gebrauchter, aber vollständig neu renovierter

## Synchron-Motor(-Generator)

Bauart BBC mit angebaute Erregerdynamo, Leistung 150 kVA, Tourenzahl 375 bei 50 Per. Die Statorwicklung wird auf beliebige Stromart, Spannung und Periodenzahl neu erstellt. Die Maschine kann in unsern Werkstätten besichtigt werden.

**J. Zehnder & Söhne, Maschinenfabrik, Gränichen bei Aarau. Abteilung Elektromech. Werkstätte.**

**TREIBRIEMEN**  
Transportbänder, Riemenverbinder  
liefert ab Lager  
**Ad. Schlatter, Dietikon-Zch.**

## Spaten

mit Stiel, 100 Stück Fr. 100.—  
mit Stiel, 10 Stück Fr. 12.—  
Musterspaten Fr. 1.50

**A. Schlatter, Zürich**  
Waisenhausstrasse 4.

## France

en pleine ville dévastée  
**Affaire exceptionnelle**

A vendre pour cause de santé

## grand immeuble industriel

raccordé gare et canal convenant pour commerce de matériaux. Nombreux dommages de guerre.

S'adresser

**W. E. Rochat, ing.**  
Genève  
4, rue Petitot.

**Für Bedachungen und Isolierungen**



**Durotect**  
MEYNADIER & CIE  
ZÜRICH 8  
SCHWEIZ



**Clichés**  
Alle Zwecke  
R. Pesavento  
vormals Roger & Pesavento  
Zürich 2, Grütlstrasse 36



**Die Jupiter**  
ist die beste existierende Bleistift-Spitzmaschine für jedes Zeichenbüro.  
Preis Fr. 39.—  
GEBRÜDER  
**SCHOLL**  
POSTSTRASSE 3 ZÜRICH

**Techniker**  
verheiratet, reeller Charakter, sucht Stellung als Techniker oder technische Hilfskraft in Bureau oder Betrieb. Garantiert sauberer Zeichner. Offerten unt. Chiffre Z. Z. 1500 befördert  
**Rudolf Mosse, Zürich.**

**Gesucht**  
tüchtiger und durchaus gewissenhafter

**Bautechniker**  
mit Bauführerpraxis auf ein Architekturbureau in der Nordost-Schweiz. Eintritt sofort. Selbstgeschriebene Offert. mit Angabe der bisher. Tätigkeit, des Alters und der Gehaltsansprüche unter Chiffre Z. E. 1605 an  
**Rudolf Mosse, Zürich.**

**Wir suchen**  
erfahrene  
**Konstrukteure**  
für Transformatoren, Anlasser und Widerstände, Controller und elektrische Grossmaschinen. — Ausführliche Bewerbungen an **Maschinenfabrik Esslingen, Abteilung für Elektrotechnik, Stuttgart-Cannstatt.**

On demande bon  
**Techniciens-Architecte**  
pour Bureau d'Architecture à Mulhouse, place stable. Adresser offres détaillées avec indication de salaire sous N° 5257 à l'Agence Havas, Mulhouse.

**Tüchtiger Architekt**  
auf ein Architekturbureau sofort **gesucht.**  
Selbstgeschriebene Offerten mit kurzem Lebenslauf und Angabe der Gehaltsansprüche und Referenzen unter Chiffre Z. B. 1652 an **Rudolf Mosse, Zürich 1.**

**Kraftwerk am Bodensee.**  
Broschüre, Preis Fr. 1.50.  
Postfach 40, Zürich 22.  
Postscheck 1951.

**Zu verkaufen**  
**Gelegenheitskäufe**  
Nivellierinstrument für Tiefbau, Wassergeschwindigkeitsmesser, Wasserwaagen, Winkelspiegel, Avenzscheibe, Reisszeuge, Prismen-Feldstecher von Fr. 50 an, Feldstecher mit prima Optik, photographische Apparate u. a. m., 1 grosses Fernrohr mit Stativ.  
**Gelegenheitskaufgeschäft**  
**E. Schaetti-Walder, Zürich 1**  
Rennweg Nr. 2.

**Erfindungs-Patente**  
Marken-Muster- & Modell-Schutz im In- u. Ausland  
**H. KIRCHHOFER** vormals **Bourry-Séquin & Co., ZÜRICH**  
1880.  
Gegründet.

# Konkurrenzeröffnung

Die **Generaldirektion** der SBB eröffnet Konkurrenz über die Erstellung der Zuleitung des Kärstelen- und Etzlibaches als Erweiterung des Kraftwerkes Amsteg (Kt. Uri).

Die Arbeiten umfassen in der Hauptsache:

<b>Erdarbeiten</b>	zirka	8000 m <sup>3</sup>
<b>Mauerwerk u. Uferschutz</b>	"	4500 m <sup>3</sup>
<b>Eisenbeton</b>	"	500 m <sup>3</sup>
<b>Verputz</b>	"	14000 m <sup>2</sup>
<b>Bergmännisch. Ausbruch</b>		
(des zirka 2250 m langen		
Zulaufstollens)	"	10000 m <sup>3</sup>
<b>Stellenmauerung</b>	"	3000 m <sup>3</sup>

Pläne und Vorschriften liegen beim Oberingenieur für Elektrifikation in Bern, Dienstgebäude SBB, Mittelstrasse 43, Zimmer Nr. 119, sowie bei der Bauleitung des Kraftwerkes Amsteg zur Einsicht auf. Die Angebotsformulare werden von der erstgenannten Dienststelle abgegeben; daselbst können auch die Pläne gegen Bezahlung von 10 Fr. bezogen werden.

Angebote mit der Aufschrift: „Kraftwerk Amsteg, Eingabe für die Erstellung der Zuleitung des Kärstelen- und Etzlibaches“ sind bis **20. Juni 1922** der Generaldirektion der SBB in Bern verschlossen einzureichen; sie bleiben bis **15. August 1922** verbindlich.

Freitag, den 2. Juni 1922, findet eine gemeinschaftliche Begehung der Baustelle mit den Organen der SBB statt zur örtlichen Orientierung der Angebotsteller. Besammlung der Teilnehmer: 9 Uhr beim Maschinenhaus Amsteg.

Bern, den 22. Mai 1922.

**Generaldirektion**  
der Schweizerischen Bundesbahnen.

# Kraftwerk Wäggitäl

Die unterzeichnete Bauleitung eröffnet freie Konkurrenz über die Lieferung von

## 4 Generatoren

inklusive Erregermaschinen für die Zentrale Rempfen des Kraftwerkes Wäggitäl.

Die Unterlagen und Bedingungen können ab **7. Juni** von der A.-G. Kraftwerk Wäggitäl, Bauleitung Zürich (Neumühlequai 12<sup>a</sup>) gegen Hinterlage von 30 Fr. (Postscheckkonto VIII/8970) bezogen werden. Die Angebote sind mit der Aufschrift „Angebot über die Generatoren der Zentrale Rempfen“ bis zum **13. Juli a. c.** an die A.-G. Kraftwerk Wäggitäl, Geschäftsstelle Zürich (Neumühlequai 12<sup>a</sup>) einzureichen.

**A.-G. Kraftwerk Wäggitäl:**

Die Bauleitung.

**Gelenkkettenfabrik**  
A.-G.  
Luzern



**Qall'sche Ketten**  
Transmissionsketten  
Auto- u. Veloketten  
Kettenräder

Der bewährte, Glaserkitt.

**Leinölkitt**  
**OMYA**  
gar. rein

nur ächt mit dem Eindruck dieser Marke in den Blechbüchsen.  
Allein hergestellt von  
A.-G. der Öl-, Kitt- & Kreidewerke  
vorm. Plüss-Stauffer, Zofingen.  
Verkauf nur an Wiederverkäufer.

# Gesucht

von schweizerischem Stahlwerk zu baldigem Antritt tüchtiger

## Fachmann

für Elektro-Stahlfabrikation, Walzwerk und hydraulische Presse.

Bei guten Leistungen Lebensstellung. Nur ganz selbständige, gut empfohlene, theoretisch und praktisch erfahrene Bewerber (Schweizer bevorzugt) belieben lückenlose Offerte einzureichen mit Bild, Lebenslauf, Zeugnisabschriften und Referenzen, nebst Angabe der Gehaltsansprüche und frühmögliches Eintrittsdatums unter Chiffre L. 2130 Z. an **Publitas Zürich**.

**Patentanwalts-Bureau**  
**E. BLUM & Co.**, Bahnhofstr. 74 **ZÜRICH 1**

## Patentverkauf oder Lizenzabgabe

Die Inhaber der Schweizerpatente:

- Nr. 71638, Gelenkverbindung zwischen Tragrahmen und Drehstellen an Fahrzeugen;
- Nr. 72303, Rollenlager;
- Nr. 73938, Verfahren und Vorrichtung zum Schleifen der Mantelfläche von kegeligen Rollen;
- Nr. 74052, Kugelkäfig für doppelreihige Kugellager;
- Nr. 59608, Elektrische Heizvorrichtung;
- Nr. 74418, Elektrischer Heizkörper;
- Nr. 78063, Elektrischer Heizkörper;
- Nr. 78161, Als Stromzeiger ausgebildete elektrische Sicherung;
- Nr. 81277, Elektrischer Heizkörper;
- Nr. 79384, Kegelrad und Verfahren zu dessen Herstellung;
- Nr. 80724, Verfahren und Vorrichtung zur Herstellung von Laufringen für Kugel- und Rollenlager;
- Nr. 85604, Maschine zum Pressen von Ringen mit profilierter Innenfläche;
- Nr. 87385, Maschine zur Herstellung von Zündhölzern, wünschen mit schweizerischen Fabrikanten in Verbindung zu treten, behufs Verkaufs der Patente, beziehungsweise Abgabe der Lizenz für die Schweiz, zwecks Fabrikation der Patentgegenstände i. d. Schweiz. Reflektanten belieben sich um weitere Auskunft zu wenden an das

**Patentanwalts-Bureau**  
**E. BLUM & Co.**, Bahnhofstr. 74  
Zürich 1.

# Geleise.

# Motoren.

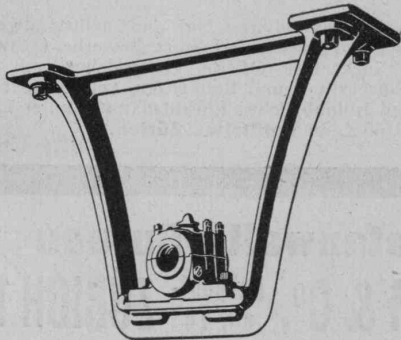
Zufolge teilweiser Liquidation verkaufen wir:

- Geleise**, 60 cm Spur und lose Schienen
- Klppwagen**, 750 Liter Inhalt
- Etagewagen**, event. nur kompl. Radsätze
- Feldbahnlokomotiven**
- Benzinmotoren**
- Transformator**, 80 KW
- Elektromotoren**, BBC, 3 bis 30 PS
- Pumpen**
- Ventilatoren**
- Kabel**, **Schaufeln**, **Bickel etc.**
- Bettstellen mit Matratzen.**

**Aarg. Torfgesellschaft A.-G., Muri.**



GESELLSCHAFT DER LUDW. VON ROLL'SCHEN EISENWERKE  
 · FILIALE: EISENWERK CLUS KT. SOLOTHURN ·



Hängebock mit Stehlager

# TRANSMISSIONEN

in moderner Ausführung, mit Ringschmierlagern oder Kugellagern.  
 Komplette Anlagen für alle Industriezweige.

**Benn's Patent-Reibungskupplungen.**  
**Elektromagnetische Reibungskupplungen.**  
 Patentierte in der Schweiz und im Auslande.

**Patent-LENIX-Getriebe**

**FILIALE: GIESSEREI OLTEN**

**Rohguss zu Riemenscheiben und Zahnrädern**  
 jeder Grösse und Konstruktion.

## Schweiz. Sprengstoff A.-G. Cheddite u. Dynamit

Telephon Nr. 1.82

Bureau: LIESTAL

Telegr.-Adr.: Cheddite Liestal

Fabriken in Isleten (Kanton Uri) und Liestal

liefert zu günstigen Bedingungen

**Gelatine Telsit** stärkster Sicherheitssprengstoff

**Cheditte und Gelatine Cheddite** geeignetste Sicherheitssprengstoffe für Steinbrüche

**Dynamite und Sprenggelatine**

sowie

**prima kupferne Sprengkapseln, Zündschnüre und Kapselzangen.**

# SCHWEIZ LINOLEUM



„HELVETIA MARKE“

GRANIT - LINI - JASPE - KORK - INLAID

Linoleum A.-G., Giubiasco (Schweiz)