

Objektyp: **Advertising**

Zeitschrift: **Schweizerische Bauzeitung**

Band (Jahr): **79/80 (1922)**

Heft 15

PDF erstellt am: **26.09.2024**

Nutzungsbedingungen

Die ETH-Bibliothek ist Anbieterin der digitalisierten Zeitschriften. Sie besitzt keine Urheberrechte an den Inhalten der Zeitschriften. Die Rechte liegen in der Regel bei den Herausgebern. Die auf der Plattform e-periodica veröffentlichten Dokumente stehen für nicht-kommerzielle Zwecke in Lehre und Forschung sowie für die private Nutzung frei zur Verfügung. Einzelne Dateien oder Ausdrucke aus diesem Angebot können zusammen mit diesen Nutzungsbedingungen und den korrekten Herkunftsbezeichnungen weitergegeben werden. Das Veröffentlichen von Bildern in Print- und Online-Publikationen ist nur mit vorheriger Genehmigung der Rechteinhaber erlaubt. Die systematische Speicherung von Teilen des elektronischen Angebots auf anderen Servern bedarf ebenfalls des schriftlichen Einverständnisses der Rechteinhaber.

Haftungsausschluss

Alle Angaben erfolgen ohne Gewähr für Vollständigkeit oder Richtigkeit. Es wird keine Haftung übernommen für Schäden durch die Verwendung von Informationen aus diesem Online-Angebot oder durch das Fehlen von Informationen. Dies gilt auch für Inhalte Dritter, die über dieses Angebot zugänglich sind.

Schweizerische Bauzeitung

Abonnementspreis:
Schweiz 40 Fr. jährlich
Ausland 50 Fr. jährlich

Für Vereinsmitglieder:
Schweiz 32 Fr. jährlich
Ausland 40 Fr. jährlich
sofern beim Herausgeber
abonniert wird

WOCHENSCHRIFT

FÜR BAU-, VERKEHRS- UND MASCHINENTECHNIK

GEGRÜNDET VON A. WALDNER, ING. HERAUSGEBER A. JEGHER, ING., ZÜRICH

Verlag: A. & C. Jegher, Zürich — Kommissionsverlag: Rascher & Cie., Zürich und Leipzig

ORGAN

Insertionspreis:

4-gespalt. Colonnezelle od.
deren Raum . 50 Cts.
Haupttitelseite: 80 Cts.

Alleinige Inseraten-An-
nahme: Rudolf Mosse,
Annoncen-Expedition,
Zürich, Basel und deren
Filialen und Agenturen

DES SCHWEIZ. ING.- & ARCHITEKTEN-VEREINS & DER GESELLSCHAFT EHEM. STUDIERENDER DER EIDG. TECHN. HOCHSCHULE.



SULZER

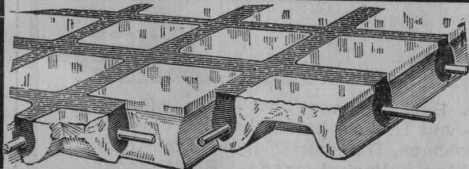
ARMATUREN und ROHRLEITUNGSTEILE

für
Dampf, Wasser, Säuren, Luft etc.

Ausführliche Kataloge auf Verlangen

GEBRÜDER SULZER, AKTIENGESELLSCHAFT, WINTERTHUR





GLASBETON, System Keppler
LUXFER - PRISMEN - OBERLICHTER

Rob. Looser
Zürich 4
Badenerstrasse 41

EL. PAERLI & Co, BIEL-BIENNE

TELEPHON 315 **ZENTRALHEIZUNGEN** TELEPHON 315

Sanitäre Anlagen — Acetylen-Apparatebau für autogene Schweissanlagen.

Rud. Maag & C^{ie}

Zürich 1

Schweizergasse 6 — Telephon Selnau 35.40

Elektrische Licht-Installationen
Elektrische Motoren-Installationen
Motoren-Lager der
A.-G. Brown, Boveri & Co., Baden (Schweiz)

Schweizer. Strassenbau-Unternehmung A.-G.

Zürich
Steinwiesstrasse 40 — Telephon Hottingen 43.81

BERN
Laupenstrasse 8 — Telephon Bollwerk 54.54
Telegramme: „Stuag“

Lausanne
Petit Chêne 22 — Telephon 20.28

Größte Spezialfirma für Straßenbeläge aller Art.
30 Dampf- und Motor-Walzen, 6 Steinbrecher.
Eigene Pflastersteinbrüche und Hartschotterwerke in Alpnach, Beckenried und Bouveret.

Baukontor Bern A. G.

Abteilungen für:

Allgemeine Baumaterialien
Eisen- und Gusswaren
Bau-Spezialitäten



BAUKONTOR BERN

Baumaterial - Großhandlung

Holzhandel:

Eigenes Säge-, Hobel- u. Spaltwerk
Boden- und Wandplatten
Baukeramische Arbeiten
Sanitäre Artikel

Walo Bertschinger, Zürich

Hafnerstrasse 7

Spezialfirma für:

Geleisebau

Ständiges grosses Lager in Normalbahn- und Fabrikgeleisen, Weichen, Drehscheiben
Geleiseneubau, Unterhalt, Reparaturen
Geleisebauwerkstätte

Strassenbau

Asphalt und Teermakadam
Oberflächenteerungen
Strassenwalzen-Betrieb
Neuanlagen, Unterhalt

Verlangen Sie Kataloge und unverbindlichen Besuch.

Telephon Nr. 24



Gegründet 1851

Telegr.: Asphalt, Horgen

GYSEL & CIE.
ASPHALTFABRIK KÄFORNACH
HOLZCEMENT - DACHPAPPEN - ISOLIERMITTEL

HORGEN

FALZBAUPAPPE
ASPHALT-ARBEITEN
FLACHE BEDACHUNGEN
WASSERDICHTHE ISOLIERUNGEN

Max Aebi

Diplom-Maschinen-Ingenieur E. T. H.
Tel. H. 4775. Briefadresse Postfach Bahnhof, Telegr.: Maxaebi, Zürich.

INGENIEURBUREAU

Sämtl. Baumaschinen und Werkzeuge für Hoch- und Tiefbau, Luftseilbahnen, Elektro- hängebahnen, Transportanlagen, Expertisen, Gutachten - Vertretungen - Bauleitungen

ZÜRICH

Naturasphalt von Travers

Einzigste Asphaltminen der Schweiz
Anerkannt bester Naturasphalt
Konzessionäre für die Schweiz:
E. R. Zetter & Co.
in Solothurn.



Gegründet 1843 Fabrik-Marke

Eingetragene Schutzmarke



die anerkannt beste Anstrichfarbe für Innen u. Aussen.
Hochglänzend und Matt.

Generalvertreter für die Schweiz:
C. Hässig, Dufourstrasse 53, Basel.



Ingenieur-Bureau und Bauunternehmung für Hoch- und Tiefbau

LOCHER & C^{IE}, ZÜRICH

Talstrasse 12 — Telephon: Seinau 11.90

Neue Spezialität: **Autogenes Schneiden unter Wasser**
durch besonders geschultes Personal

Wasserkraftanlagen — Akkumulierungsanlagen
Druckluftgründungen — Tiefbohrungen — Rammarbeiten
Asphaltarbeiten — Spezial-Holzkonstruktionen
Umbauten — Reparaturen — Projekte — Ausführungen

SIKA

WASSER DICHTUNGEN SIND KONKURRENZLOS

*Kan mache Vergleichsproben
Seit 12 Jahren einzig bestbewährt, beweisen
offizielle und andere erstklassige Gutachten*

**IN ALLEN LÄNDERN PATENTIERT
EIGENES VERSUCHSLABORATORIUM**

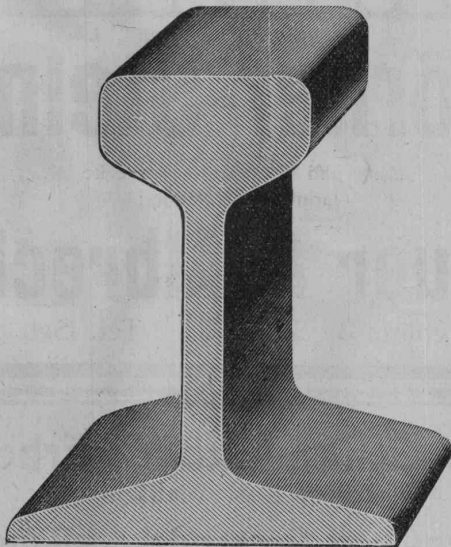
KASP. WINKLER & CO

CHEM. BAUTECHNISCHE PRODUKTE - ALTSTETTEN-ZÜRICH
TELEPHON SELNAU 3903 TELEGRAMME: SIKAL ZÜRICH

Rollbahnmaterial

Geleise, Weichen, Drehscheiben, Kippwagen
Lokomotiven für jede Spurweite, für Dampf-
und Benzinbetrieb. Motorisierte Feldbahnen.

Miete und Kauf



Robert Aebi & C^{ie} A.G.
Zürich 1

STANGEN-SCHUHE

System Hunziker

Unsere Stangenschuhe werden sowohl zur Aufnahme
von einzelnen, wie auch von Doppelmasten fabriziert,
und zwar sind davon folgende Typen erhältlich:

Typ	Abmessungen u. Gewicht					Maximallänge des zugehörigen		Passend für Stangen-durchmesser von	Maximaler Leitungsquerschnitt (Kupfer)
	Länge in cm			Breite in cm	Gewicht kg	Einfach-Mastes	Doppel-Mastes		
	über Boden	unter Boden	total						
0	90	130	220	18,30	200	8-10 m	—	18-25 cm	150 mm ²
I	90	130	220	22,35	300	10 m	—	20-32 cm	225 mm ²
II	90	130	220	22,35	300	12-13 m	—	20-32 cm	300 mm ²
III	90	130	220	26,38	360	13 m	—	20-35 cm	300 u. mehr
III	90	130	220	26,38	360	—	10-13 m	20-35 cm	300 u. mehr

Beste Ausnützung von Eisen und Beton.

Prospekte und Preise zu Diensten.

A.G. HUNZIKER & C^{ie}
ZÜRICH — BRUGG — OLTEN

Terrasit

der wetterfeste Naturstein

Edel-Putz

hat sich als Schweizer-Produkt
seit 1913 glänzend bewährt

Alleinfabrikant

Hans Zimmerli

Mineral-Mahlwerke, Zürich 4

Kranenseile Transmissionseile erstklassig, aus bestem italienischem Kernhanf, ferner imprägnierte, wetterfeste Gerüstseile Dichtungsstricke

roh und imprägniert in jeder Dicke. — Verlangen Sie
Muster und Preise von der mechanischen Seilerwaren-,
Bindfaden- und Riemenfabrik

Meister & Comp., Rüegsau (Kt. Bern).

Gegründet 1869.

MAAG-ZAHNRÄDER A-G.
ZAHNRÄDER FÜR ALLE INDUSTRIEN
MIT
GEHOBELTER ODER GESCHLIFFENER MAAG-VERZÄHNUNG
ZÜRICH 5

**AKTIENGESELLSCHAFT
SCHWEIZERISCHER KALKFABRIKEN ZÜRICH**

umfassend die Fabriken:

Kalkwerk Schinznach-Bad Knoblauch Hydraulische Kalkfabrik Holderbank G. Spühler, Rekingen Kalk- und Cementfabriken Bekenried A.-G. K. Hürlimann's Söhne, Brunnen	Ingenieur Borner & Co., Wallenstadt Cement- und Kalkfabriken R. Vigler A.-G. Luterbach Jura Cementfabriken, Aarau Cement- und Kalkwerk Liesberg A.-G. empfiehlt den Konsumenten ihren	Hydraulische Kalk- u. Gipsfabrik Bärschwil Gips-Union A.-G. Zürich Schweiz. Cementindustrie-Ges., Heerbrugg Vereinigte Cementfabriken Rozloch A.-G. Gips- und Kalkwerke Konolfingen
--	--	---

Ia hydraulischen Kalk.

Verkaufsstelle: **E. G. Portland, Zürich.** Bureau: **Seldengasse 9.**
 Telegramm-Adresse: **Portland, Zürich.** Telephon-Nr.: **Selnau 285.**

Theodor Bertschinger
Hoch- und Tiefbau-Unternehmung

Lenzburg **Zürich**
 Telefon Nr. 8 Selnau 61.92

Industriebauten Wasserbauten, Flusskorrekationen
 Geschäftshäuser Erd- und Baggararbeiten
 Wohnhäuser Stollen- und Tunnelbauten
 Landw. Bauten Sondierschächte, Tiefbohrungen

Eigene, gut eingerichtete Betriebe für:
 Erdbau, Maurerei, Steinhauerei, Kunststeinfabrikation, Sägerei, Zimmerei, Glaserei u. Schreinerei

Würner-Steine

Beste und **billigste** Isolierdecke.
Garantiert salpeterfrei.

Bauer & Albrecht
Maneggplatz 3 ZÜRICH Tel. Sel. 8078

BIENE A. G., WINIKON (Luzern)
Abteilung: **Kunstholz-Marmorwerke**
Telephon 21

Empfiehlt sich zur Ausführung von
Kunstholz-Marmor, Böden und Wandbeläge, sowie Treppentritte nach neuestem Panzerverfahren.

Auf jeden ausgelaufenen Boden, wie Treppe verlegbar. Feuer-sicher, fugen- und rissfrei, fusswarm, schalldicht und fäulnis-sicher. Marmorierungen nach jeder architektonischen Zeichnung und Farbe. **Man verlange Offerte oder Vorsprache.** Auf allen grössern Plätzen Vertreter gesucht.

Alfr. Schmidweber's Erben
Zürich 8 — Dietikon

**Innen- und Aussendekorationen
in poliertem Marmor und Granit**

Goldene Medaille Schweizer. Landes-Ausstellung
Bern 1914

Gutsche
LEDERRIEMEN
Zürich

PERSONEN- & WAREN-AUFZÜGE nach bewährtem System

für jede Leistung und Betriebsart

Schweiz. Wagonsfabrik Schlieren A. G., Schlieren-Zürich

Telephon: Selnau 11.15
Telegr.: Wagonsfabrik Schlieren

CALCIUM-CARBID

mit höchster Gasausbeute für alle technischen Zwecke
in allen handelsüblichen Körnungen, liefern

Elektrochemische Werke Gurtnellen A. G.
Telephon 8 Gurtnellen (Kanton Uri)

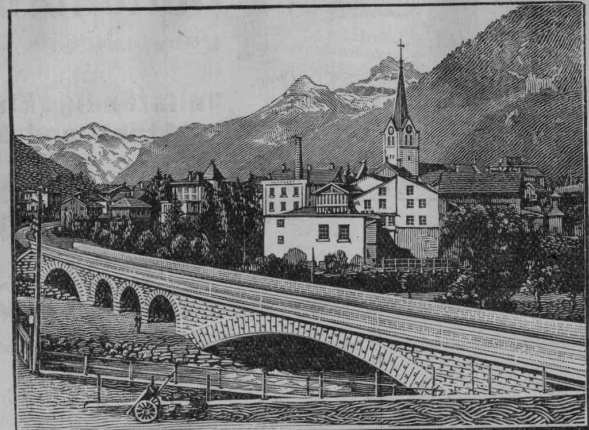


OTIS AUFZÜGE

Neu normalisiert
Neu typisiert
Mehr als 6000 Aufzüge geliefert

Grösste Anlage des Kontinents:
Elbtunnel Hamburg.
Grösste Anlage der Welt:
U-Bahn London.
Grösste Förderhöhe:
Woolworth Gebäude New York.

OTIS AUFZUGSWERKE
WAEDENSWIL Kostenanschläge Ingenieurbesuch



Eisenbahnbrücke ü. d. beiden Lintharme i. Schwanden

HEINRICH BRÄNDLI HORGEN

Asphalt-, Dachpappen- u. Holzzement-Fabrik

ASPHALT-ISOLIERPLATTEN
einfach und kombiniert für
wasserdichte Abdeckungen

ISOLIERGoudron

Teleph. 38 : Telegr.: Heinrich Brändli, Horgen



Rauch's Reform-Rabib
Leicht, biegsam
rostfester, isolierend

Bester Putzmörtel-träger
für Wände,
Decken,
Gewölbe,
Säulen etc.

Rauch's Reform-Rabib-Werk
Bützberg (Bern)

Drahtgeflecht - Drahtgewebe
Einzäunungen, Gitter & Siebe

DRAHTWARENFABRIK ZÜRICH
BAUMER & CO
FROSCHAUGASSE 9 TELEPHON H.4915

Elektrisch betriebene

Rangierwinden & Spills

bewährteste Bauart Vögele
zur rationellsten Verschiebung von Eisenbahnwagen
hält stets auf Lager

G. Bäumlín Ing. Luzern
S. I. A.

Ausführliche Prospekte, Kostenanschläge
und Referenzenlisten zu Diensten. In der
Schweiz über 30 Anlagen ausgeführt.

ALABASTER

BELEUCHTUNGSKÖRPER

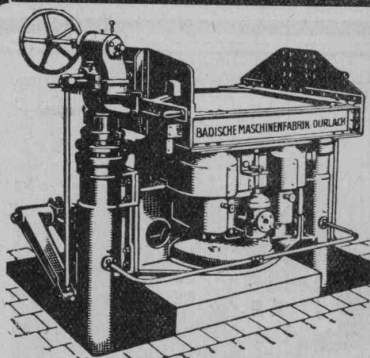
PIERRE FOURNAISE • ZÜRICH

ZOLLIKERSTRASSE 159 - TELEPHON HOTTINGEN 75.42

Asphalt-Emulsion A.-G., Hafnerstr. 7, Zürich

Spezialfirma für Asphaltarbeiten

Mammut-Isolationen — Asphalt-Emulsion und Eweol-Anstriche — Porolyth-Mörtelzusatz — Gussasphalt



Rüttelform - Maschinen

für elektrischen, Transmissions- oder Druckluftbetrieb zur Herstellung von Gusstücken aller Art. D. R. P. — D. R. G. M.

Vollständige Einrichtungen für Eisen-, Stahl- und Metall-Giessereien.

Badische Maschinenfabrik Durlach

Vertreter für die Schweiz: **H. Haas & Co., Bern**
Gutenbergstrasse 5 — Telefon 69.69

ARCHITEKTUR-KARTON-MODELLE

H. LANGMACK, ZÜRICH
FORCHSTRASSE 290

Isolieranstrich für Beton und Eisen

Nerol



MEYNADIER & CIE
ZÜRICH 8
SCHWEIZ

ERNST HABERER & C^{IE}

TELEPHON 943
BOLLWERK

BERN

SULGENAUWEG
38 UND 38 A

GEGRÜNDET ANNO 1900

ERSTE SCHWEIZERISCHE KUNST-
GEWERBLICHE WERKSTÄTTEN FÜR

BILDHAUEREI UND STUCKATUREN

SPEZIALFABRIK „STUCCOLIN“
BESTES STUCKERZEUGNIS, HERVORRAGENDE
WIRKUNG DER FEINEN DURCHBROCHENEN ORNA-
MENTE, TROCKEN GELIEFERT UND RASCH ANGE-
BRACHT IN WOHN-RÄUMEN USW.

KÜNSTLERISCHE ANTRAGARBEITEN IN INNENRÄUMEN
UND AN FASSADEN. — — KUNSTSTEINARBEITEN

GRABSTEINE — FASSADENDEKORATIONEN
GARTENBRUNNEN — ZIERVASEN — FIGUREN
EDELPUTZ

GOLDENE MEDAILLE S. L. A. B.

FÜR PLAFOND- UND WANDSTUCKDEKORATIONEN

ALBUM 5

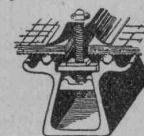
SOEBEN FERTIG ERSTELLT. VERLANGEN SIE
DASSELBE BEI AUSSCHMÜCKUNG VON WOHN-
RÄUMEN UND BESICHTIGEN SIE UNSERE AUS-
STELLUNGS- UND LAGERRÄUME

ATELIERS FÜR MALEREI, GIPSEREI REPARATUREN

VORSCHLÄGE UND OFFERTEN KOSTENFREI. BESTE REFERENZEN

KITTLOSE GLASDÄCHER

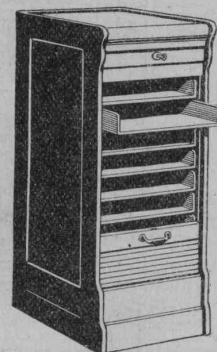
System Zimmermann



WALTHER & MÜLLER
- BERN -

PATENT-ANWÄLTE

E. BLUM & C DIPL. INGENIEURE
GEGRÜNDET 1878 • ZÜRICH • BAHNHOFSTR. 74



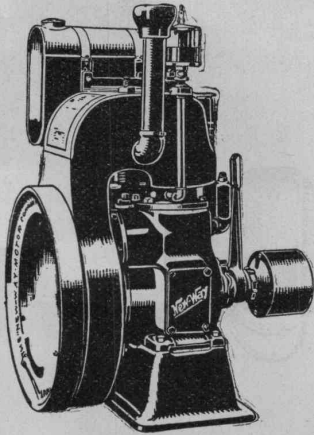
Fr. 150.-

Aktenschrank mit 9 Schubfächern
und Rollverschluss. Ganz massiv
Eiche, erstkl. Ausführung. Gleicher
Schrank mit 15 Schubfächern

Fr. 220.-

GEBRÜDER
SCHOLL
POSTSTRASSE 3 ZÜRICH

U. Ammann, Maschinenfabrik A.-G., Langenthal



Billigster, bewährter

Motor für Baumaschinen

Kraftentwicklung 2 bis 5 PS

Leichtes Gewicht, daher überall transportierbar!

Luftkühlung.

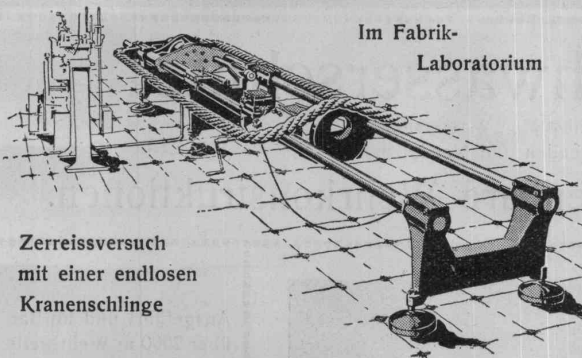
Vorzüglich geeignet zum Betrieb von Betoniermaschinen, Waren- und Bauaufzügen, kleinen Steinbrechern, Sandmühlen, Kiessortiermaschinen, Baggermaschinen. **Sofort** ab Lager lieferbar.

Grosses Lager in Motoren und Ersatzteilen.

Schweiz. Seil-Industrie

vormals C. Oechslin zum Mandelbaum
Schaffhausen

Telephon 242 Gegründet 1839 Telegr.: Corda



Im Fabrik-
Laboratorium

ZerreiBversuch
mit einer endlosen
Kranenschlinge

Drahtseile

Hanfseile, Seilerwaren

Genf 1896 Goldene Medaillen Bern 1914

FAVARGER & Co S. A.

Neuchâtel (Suisse)

Maison fondée en 1860 par Hipp

HORLOGERIE ÉLECTRIQUE

Système breveté d'unification électrique de l'heure pour Villes, Gares, Fabriques, Ecoles, Universités, Hôtels, Bureaux, Casernes etc.

HORLOGES - MÈRES

à petite, moyenne, et grande capacité (jusqu'à 500 cadrans)

RÉCEPTRICES

de tous diamètres (depuis 0,10 cm à 3 m et plus sans relais)

SIGNAUX HORAIRES AUTOMATIQUES

(acoustiques, optiques, enregistrés)

Fournisseurs de nombreuses Villes et chemins de fer suisses et étrangers

CENTRALHEIZUNGEN

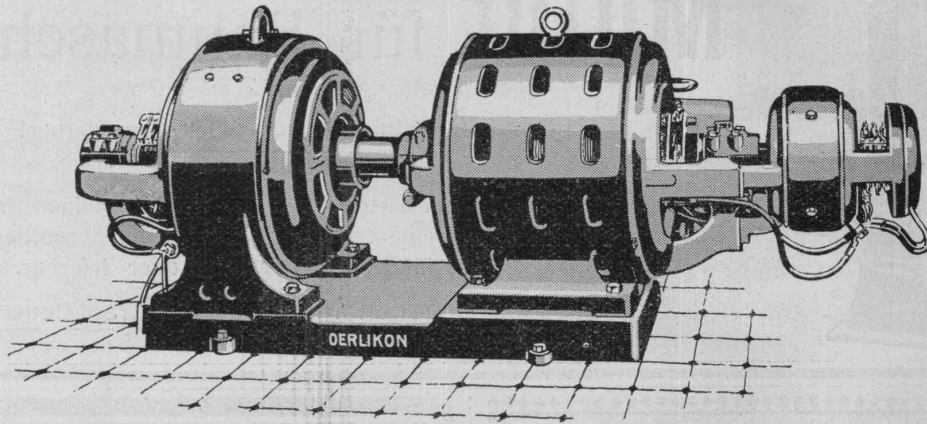
WARMWASSER-VERSORGUNGEN ALLER SYSTEME

FILIALE CHUR
TEL. 160

JOH. MULLER

RÜTI (ZÜRICH)
TEL. 30

MASCHINENFABRIK OERLIKON OERLIKON



Umformergruppe mit automatisch anlaufendem Synchron-Induktions-(SJ-)Motor

Der Motor findet Verwendung:

1. als Synchronmotor bei $\cos \varphi = 1$ unter beliebiger Last anlaufend.
2. als Synchronmotor mit Phasenkomp. unter beliebiger Last anlaufend.
3. als selbstanlaufender Phasenkompensator.

Der SJ-Motor wird angelassen durch Drehen des Handrades (auf Wunsch auch automatisch), und synchronisiert sich selbsttätig unter Vollast.

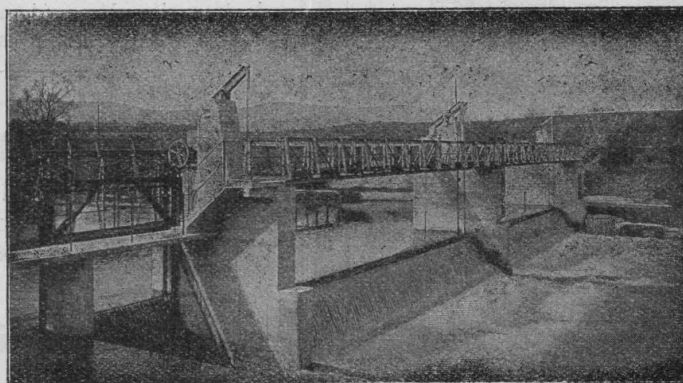
Der Anlaufstrom entspricht dem eines unter den gleichen Verhältnissen anlaufenden Asynchronmotors.

Selbsttätiger Hochwasserschutz

bei Wehranlagen und Talsperren. Selbsttätige Wasserspiegel- und Abflussregulierung an bestehenden und Neuanlagen.

Selbsttätige und von Hand bedienbare Wehrkonstruktionen.

Ausgeführt und im Bau über 2000 m Wehrbreite für ca. 16000 m³/sek Regulierfähigkeit



Ausgeführt und im Bau über 2000 m Wehrbreite für ca. 16000 m³/sek Regulierfähigkeit

Illustr. Katalog, Projekte und Kostenanschläge

Automatische Wehranlage in der Birs bei Münchenstein, der Aktiengesellschaft Brown, Boveri & Co. und Portlandzement-Fabrik Laufen.

Illustr. Katalog, Projekte und Kostenanschläge

Stauwerke A.-G., Zürich 1

St. Peterstrasse 15