

Objektyp: **Advertising**

Zeitschrift: **Schweizerische Bauzeitung**

Band (Jahr): **79/80 (1922)**

Heft 14

PDF erstellt am: **23.09.2024**

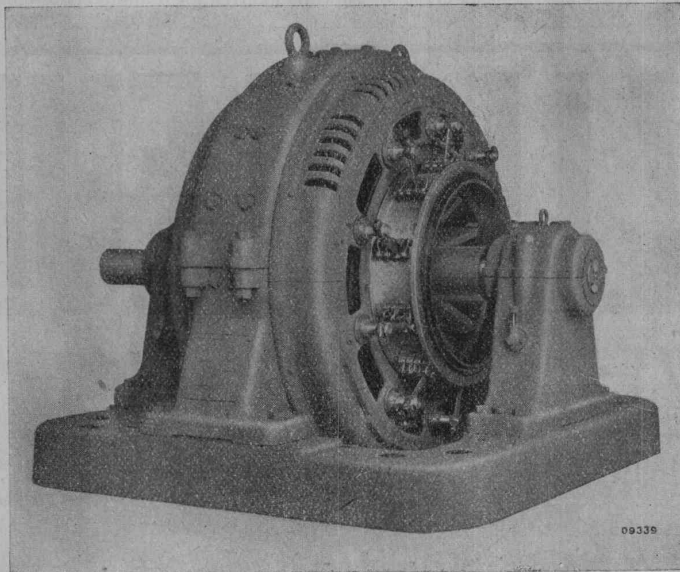
### **Nutzungsbedingungen**

Die ETH-Bibliothek ist Anbieterin der digitalisierten Zeitschriften. Sie besitzt keine Urheberrechte an den Inhalten der Zeitschriften. Die Rechte liegen in der Regel bei den Herausgebern. Die auf der Plattform e-periodica veröffentlichten Dokumente stehen für nicht-kommerzielle Zwecke in Lehre und Forschung sowie für die private Nutzung frei zur Verfügung. Einzelne Dateien oder Ausdrucke aus diesem Angebot können zusammen mit diesen Nutzungsbedingungen und den korrekten Herkunftsbezeichnungen weitergegeben werden. Das Veröffentlichen von Bildern in Print- und Online-Publikationen ist nur mit vorheriger Genehmigung der Rechteinhaber erlaubt. Die systematische Speicherung von Teilen des elektronischen Angebots auf anderen Servern bedarf ebenfalls des schriftlichen Einverständnisses der Rechteinhaber.

### **Haftungsausschluss**

Alle Angaben erfolgen ohne Gewähr für Vollständigkeit oder Richtigkeit. Es wird keine Haftung übernommen für Schäden durch die Verwendung von Informationen aus diesem Online-Angebot oder durch das Fehlen von Informationen. Dies gilt auch für Inhalte Dritter, die über dieses Angebot zugänglich sind.

# B B C



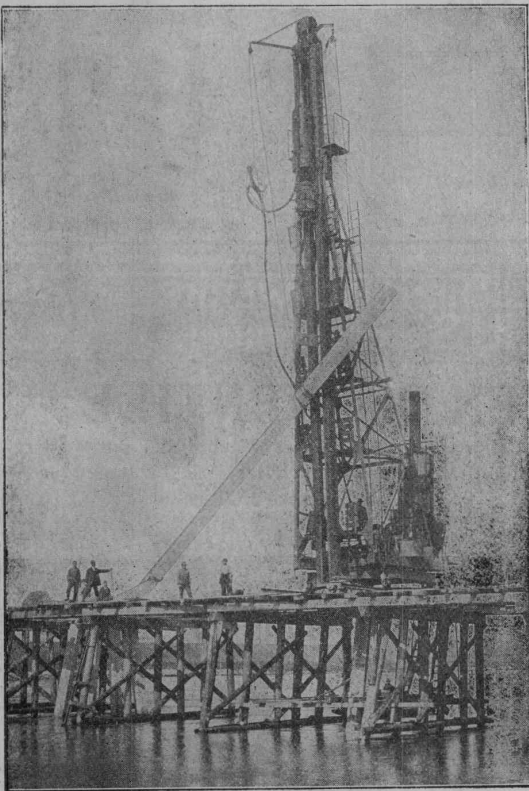
## *Elektr. Antriebe* *in* *Industrie-Anlagen*

*Antrieb von Walzwerken (Reversierstrassen)*  
*von Rollgängen, Scheeren*  
*Blechbiegemaschinen*  
*Brikettpressen*  
*etc.*

*Antrieb von Kompressoren*  
*Ventilatoren und Pumpen*

*Nebstehend: Gleichstrom-Compound-Motor*  
*750 PS, 440 Volt, n=400*

**A.-G. BROWN, BOVERI & C<sup>IE</sup> BADEN (SCHWEIZ)**  
Verkaufsbureaux: Baden, Basel, Bern, Lausanne



Rammung der 16 m langen Eisenbetonpfähle. System Züblin, für die Pfahljoche der Eisenbahnbrücke über die Aare bei Döttingen-Klingnau.

## **Ed. Züblin & Cie. A.-G.** **Zürich-Basel**

**Projektierung und Ausführung**  
**von Hoch- und Tiefbauten**

### Spezialitäten:

Eisenbetonpfahlrammungen  
Brücken in Beton und Eisenbeton  
Silos und Lagerhäuser  
Kläranlagen-System Züblin  
Wasserbauten und Fundationen  
Tiefbohrungen

## Submissions-Anzeiger

Termin	Auskunftstelle	Ort	Gegenstand
10. April	Alb. Müller	Ober-Lengnau	Ausbau der Wasserversorgung Ober-Lengnau (Kt. Aargau).
18. "	Verwaltungsgeb. d. S. B. B.	Lausanne	Ausführung von 120 Gittermasten, 20 bis 30 m hoch.
18. "	Bahningenieur d. S. B. B.	"	Ausführung der Doppelspur auf der Strecke Cottens-Rosé.
20. "	K. Indermühle, Architekt	Bern	Alle Arbeiten zur Reparatur der Kirche in Jegenstorf.
14. "	Kantonsbauamt	Chur	Bau eines Wuhres (1200 m) zur Rheinkorrektion Landquart.

# SCHWEIZ LINOLEUM



„HELVETIA MARKE“

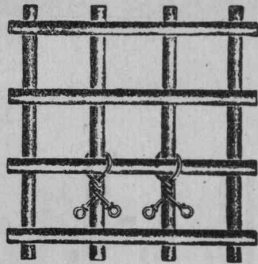
GRANIT - UNI - JASPE - KORK - INLAID

Linoleum A.-G., Giubiasco (Schweiz)

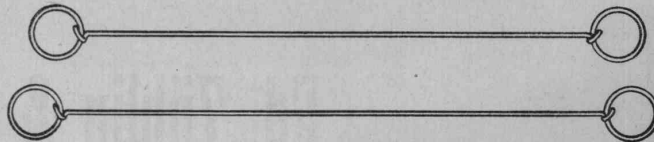
## Schweizerische Nagelfabrik

Aktiengesellschaft

Grüze bei Winterthur



Verwendung beim binden von Betonisen.



Drahtbinder von 12 bis 30 cm Länge  
Vertreter: W. Wunderli, Richterswil.



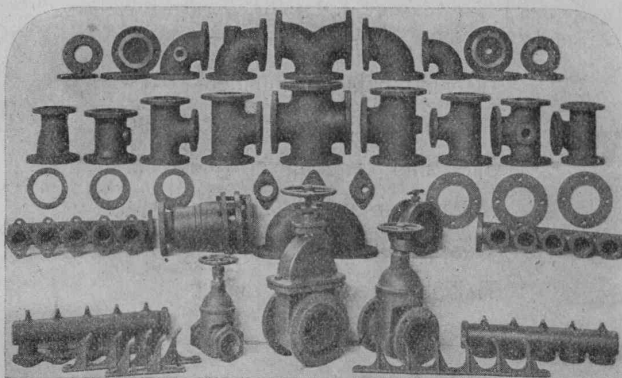
Verwendung als Sackverschlüsse.



GESELLSCHAFT DER LUDW. VON ROLL'SCHEN EISENWERKE  
· FILIALE: EISENWERK CLUS KT. SOLOTHURN ·



## FORMSTÜCKE, FLANSCHEN und VENTILE



nach den Normalien des Verbandes deutscher  
Zentralheizungs-Industrieller, zu Leitungen aus  
schmiedeeisernen Röhren für

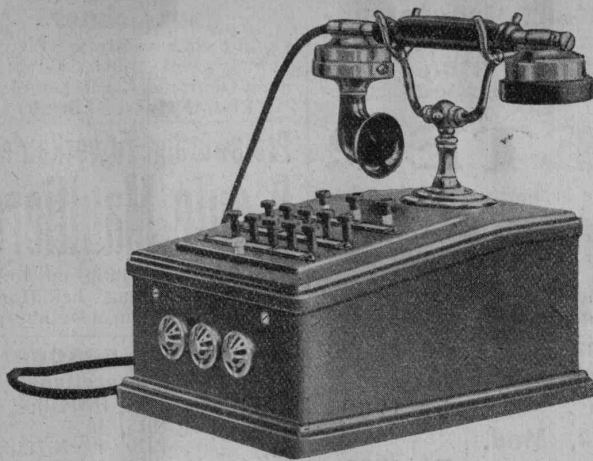
Zentralheizungen  
Kühlanlagen  
Dampfleitungen etc.

Die Formstücke haben gedrehte u. gebohrte Flanschen  
und sind auf 10 Atmosphären Wasserdruck probiert.

Lieferung ab Lager.

Zu beziehen durch die Installationsfirmen.

Man verlange Katalog.



# HASLER<sup>A.</sup> G., BERN

Automatische  
**Druckknopflinienwähler**  
mit Amtsanschluss

Einzige von der schweizerischen Telegraphenverwaltung  
genehmigte Konstruktion.



Eternithäuser-Kolonie (1911—1913 erstellt)

**ETERNIT NIEDERURNEN**

## Gleichrichter

vorteilhafter Apparat zur Umwandlung von Wechselstrom in Gleichstrom 0,1 bis 50 kW. Für Batterie-ladung, Motorantrieb, Projektion. Erste Referenzen.

**Dr. Ing. B. Schäfer, Baden (Aargau)**

## Moderne INDUSTRIEBAUTEN

mit der Zeit angepassten Ausführungen  
projektiert rasch und wirtschaftlich

**H. KNOBEL, ZÜRICH 6**

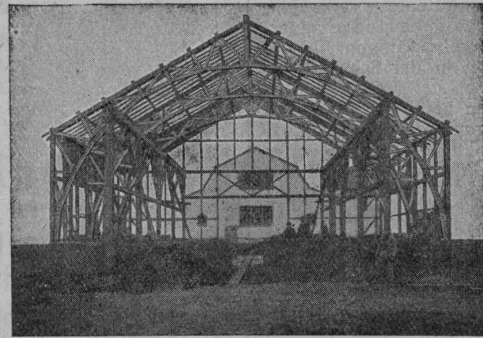
Weinbergstrasse 53a    Telephon: Höttingen 29.48  
Ingenieur- und Architektur-Bureau

### SPEZIALKONSTRUKTIONEN

1. Anlagen für Textilindustrie
2. Gebäude für Elektrochemie
3. Werkstätten für Maschinenbau
4. Giessereien und Montierhallen

**Keine Unternehmung.**

## Moderner Holzbau, Châletfabrik Zimmerei und Schreinerei



Wagenfabrik Studer Sohn, Olten

## Alex. Winkler Fils Baugeschäft Fribourg, Filiale Bern

Lizenzinhaber und alleiniges Ausführungsrecht für die  
ganze Schweiz der patentierten Holzbauweise, System  
Kienast & Cie.

Grösste Spannweiten, sparsame Konstruktion

## ZIEGEL A.-G. ZÜRICH

Telephon Selnau 61.99

empfiehlt

**Hourdis**

in diversen Längen

**Rote Bodenplättli**

billigster Belag

**Hohlsteine**

4- u. 6-loch in div. Grössen

# Patentverwertung

Der Inhaber der schweizerischen Patente:

Nr. 84714 vom 4. Oktober 1918, betreffend: „Vorhang, insbesondere für Automobile“,

Nr. 84606 vom 4. Oktober 1918, betreffend: „Verschluss für Kleider, Vorhänge, Säcke, Zelte etc.“,

Nr. 84607 vom 4. Oktober 1918, betr.: „Schieber für Verschlüsse mit zwei Relhen miteinander in Eingriff bringbarer, an Verschlussstreifen befestigter Verbindungsglieder“,

Nr. 89472 vom 4. Oktober 1918, betreffend: „Verschluss für Zusammenstossende Ränder von Gegenständen“ und

Nr. 88924 vom 22. Novbr. 1918, betreffend: „Verfahren u. Maschine zur Herstellung von auf zwei Verschlussstreifen angebrachte, ineinandergreifende Verbindungsglieder aufweisenden Verschlüssen“,

wünscht die Patente zu verkaufen, in Lizenz zu geben oder anderweitige Vereinbarungen für die Fabrikation in der Schweiz einzugehen.

Anfragen befördert **H. Kirchofer** vormals Bourry-Séquin & Co., Ingenieur- u. Patentanwaltsbureau in Zürich 1, Löwenstr. 51.

**SOLA-**  
Holzwooll-Baumatte  
**RADIO-**  
Einsteckschloss  
**CARBON-**  
Isolier-Verfahren  
**Mercador A.-G., Zürich**  
Bahnhofstr. 35, Tel. S. 8609  
Basler Mustermesse Halle III  
Stand 592

## Italienisch

geläufig in 2 bis 3 Monaten.  
Mod. Sprachen-Schule  
Dr. Augustin, Lugano.

Sofort zu verkaufen:  
Eine bereits neue, kleinere

## Transmissions-Anlage

mit elektrischem Motor

und zwei Schleifsteinen für Feinschleiferei.

Auskunft erteilt **Selnaustrasse 18, III. Stock, Zimmer No. 33, Zürich 1.**

Altbekanntes Schweizer-Geschäft der Holzbranche, speziell eingerichtet für den

## Bau von Chalets, patentierten Holzkonstruktionen, Zimmerei- und Schreinerei-Artikel aller Art, landw. Bauten etc.,

sucht für die deutsche Schweiz tüchtigen, technisch und kaufmännisch gebildeten

# VERTRETER

der deutschen und französischen Sprache in Wort und Schrift mächtig, mit Gewandtheit im Verkehr mit der Kundschaft und Behörden, sowie guten Beziehungen und Kenntnissen in den verschiedenen Landesgegenden. Offerten unter Chiffre Z. O. 1064 befördert **Rudolf Mosse, Zürich.**

## Zu verkaufen! Zu verkaufen!

1 Hobelmaschine, Mod. Olma . . . Fr. 1300.-

1 Kehlmaschine mit Schwenkarm, Mod. Müller, Brugg . . . Fr. 1200.-

1 Bandsäge, 700 mm Rollen, Mod. Müller, Brugg . . . Fr. 1000.-

Alles sind neue Maschinen, nur zwei Jahre im Betrieb. Neueste Modelle mit Kugellagerung, bei **Carrosserie Hess, Solothurn.**

# Bigler, Spichiger & Co. A.-G.

Techn. Bureau  
**BERN**  
(Fabrik in Biglen)

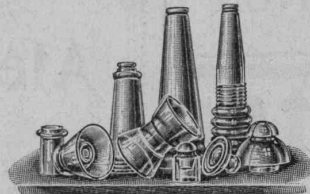
## Oberleitungsmaterial

für elektrische Bahnen

MATÉRIEL POUR CHEMINS DE FER ÉLECTRIQUES

## Stromabnehmer

PRISES DE COURANT



ISOLATOREN AUS GLAS --- ISOLATEURS EN VERRE

SCHWEIZER FABRIKAT

FABRICATION SUISSE

Unsere gerippten

# Patent-Harfssteine

Spezial-Kalksandsteine sind das Ideal für trockenes Salpeterfreies Mauerwerk

**A.G. Hunziker & Co**  
ZÜRICH - BRUGG - OLTEN

## Gesucht

Ein der Lehre entlassener **Bauzeichner** sucht passende Stelle. Eintritt 1. Mai, event. früher. Offerten unter Chiffre Z. K. 935 befördert **Rudolf Mosse, Zürich.**

## Preiswürdig zu verkaufen

# 2 gute Maultiere

zehn- und zwölfjährig, mit kompletter Beschirung, bei **Hans Kummli, Oekonom in Delsberg.**

## Zu kaufen gesucht:

„Schweiz. Bauzeitung“  
Jahrgang 1914, II. Hälfte  
1915, I.  
1920, I. u. II. Hälfte  
Geß. Preisofferten erbeten unter Chiffre Z. H. 1033 an **Rudolf Mosse, Zürich.**

Zu verkaufen:

## 1 Adler-Lastwagen

3 1/2 T., 38 PS.

Wagen ist wenig gefahren und neu bereift, derselbe ist in tadellosem Zustande.

Verkaufspreis Fr. 8500

Offerten unter Chiffre Z. N. 1063 befördert **Rudolf Mosse, Zürich.**

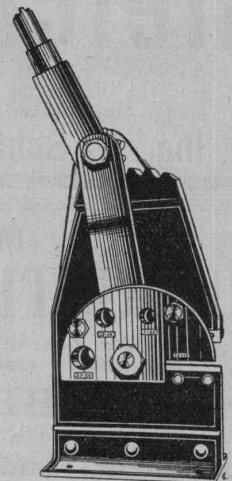
## Zu kaufen gesucht:

Band 75, Jahrgang 1920 I.

der

## Schweiz. Bauzeitung

Offerten mit Preisangabe erbeten unter Chiffre Z. H. 1058 an **Rudolf Mosse, Zürich.**



## Zu Vorkriegspreisen

Betonisen-Schneider  
Betonisen-Bleger  
Schrauben-Flaschenzüge  
**Christen & Cie., Bern**

Wir suchen für unsere Abteilung Lokomotivbau mehrere

**Ingenieure und Techniker**

für die Konstruktion von

**Vollbahn-Lokomotiven  
Kleinbahn-Lokomotiven  
Elektrischen-Lokomotiven**

sowie einen

**kaufmännisch gebildeten Ingenieur**

für die

**Material-Beschaffungs-Abteilung**

Ausführliche Angebote mit Lebenslauf und Zeugnisabschriften, sowie Angabe von Referenzen, Gehaltsansprüchen und des frühesten Eintrittstermins an

**Linke-Hofmann Werke**

Breslau 3. \* Sekretariat.

**Gut eingerichtete Maschinenfabrik in Frankreich**

in der Nähe der Grenze sucht für Schweizer Firmen Arbeiten zu übernehmen.

Auskunft erteilt

**O. Hüni, 113, Rue Réaumur, Paris 2<sup>e</sup>**

**Seltene Gelegenheit!**

Bestens eingeführtes, gut rentierendes, zukunftsreiches

**Geschäft einer technischen Spezialbranche**

in Zürich ist zu verkaufen. Erforderl. Kapital ca. 75000 Fr. Offerten unter Chiffre OF. 5452 Z. an **Orell Füssli-Annoncen, Zürich, Zürcherhof.**

Zur Beschaffung von

**Entwürfen für Stand- und Wand-Uhrgehäuse**

suchen wir mit

**INNEN-ARCHITEKT**

in Verbindung zu treten. **Schweiz. Magneta A.-G., Zug.**

**Betonbalken**

(Hügli). billige, massive Deckenkonstruktion

**Zement-Drainierrohre**

prima Qualität

**Beton-Zäune**

mit Sockel, saubere, billige Konstruktion.

Betonbalken- und Drainierrohre-Fabrik Oberrieden.

**Zu verkaufen**

ein prima gut erhaltenes

**LAGERHAUS**

170 m<sup>2</sup> Lagerraum, auf Sockel und mit Hartbedachung, infolge Liquidation des bisherigen Geschäftes. Das Objekt könnte auch auf Abbruch veräußert werden, da selbes mit Zangen und Schrauben versehen ist.

Schriftliche Offerten sind zu richten bis 24. April 1922 an **Chr. Hadorn, Ruswil, Telefon Nr. 25**, woselbst auch Auskunft über die Kaufbedingungen erteilt wird.

Wir suchen für unseren ausgedehnten Giessereibetrieb einen

**Giesserei - Ingenieur**

als Assistenten des Giessereichefs. Erforderlich sind gute Kenntnisse in der Herstellung von Grauguss für den Grossmaschinenbau, sowie einige konstruktive Begabung für den Entwurf von Giesserei-Einrichtungen. Hilfskräfte hierfür sind vorhanden. Herren mit entsprechender Vorbildung wollen ihre Bewerbung einreichen unter Angabe ihres Bildungsganges, ihrer bisherigen Tätigkeit nebst Zeugnisabschriften, sowie der Gehaltsansprüche.

**Maschinenfabrik Ehrhardt & Sehmer A.G.**  
Saarbrücken

**Gesucht für Japan**

als Akquisiteur und Korrespondent für die technische Abteilung einer Firma in Osaka ein tüchtiger

**dipl. Masch.-Ingenieur**

(Schweizer) Absolvent der Eidg. Techn. Hochschule. Zürich. Es kommen nur Reflektanten mit erstklassigen Referenzen, guten Kenntnissen im Englischen und längerer Praxis im Wasserturbinenbau in Frage. Offerten mit genauen Angaben über Alter, Nationalität, Bildungsgang und begleitet von Zeugnisabschriften, Referenzen und einer Photographie erbeten an

**Gebrüder Volkart, Abt. 1, Winterthur**

**Künstlerisch befähigter Architekt**

praktisch erfahren, in den 30er Jahren, verheiratet, zur Zeit in ungekündigter Stellung als Bureauchef, **sucht Association** mit seriösem u. kaufm. routin. Arch. od. Untern. Interess. belieben sich zu melden unter Chiffre Zag. E. 17 an **Rudolf Mosse, Bern.**

**Ingenieur-Bauführer**

mit Auslandspraxis auf armiertem Beton (Tiefbau und Hochbau), der die drei Landessprachen vollständig beherrscht,

**sucht Stellung.**

Offerten unter Chiffre M 1658 U an **Publicitas Biel.**

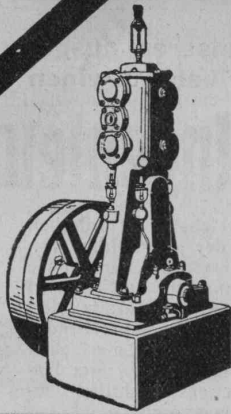
**PATENT-ANWÄLTE**  
**E. BLUM & C<sup>o</sup> DIPL. INGENIEURE**  
GEGRÜNDET 1878 • ZÜRICH • BAHNHOFSTR. 74



Die **Jupiter**  
ist die beste existierende Bleistift - Spitzmaschine für jedes Zeichenbüro.  
**Preis Fr. 39.-**  
GEBRÜDER **SCHOLL**  
POSTSTRASSE 3 ZÜRICH



**KOCHHERDE**  
FÜR  
**HOTELS-RESTAURANTS**  
**ANSTALTEN**  
**Ofenfabrik**  
**Sursee**  
Größte Ofenfabrik der Schweiz.  
**ERSTE REFERENZEN**



# Kompressoren Vakuumpumpen

Nassluftpumpen, Kondensatoren, Filterpressen, Rührwerke  
Zentrifugen  
Blechbearbeitungsmaschinen, System Gebrüder Jäcklin  
Druckluft-Bohrhämmer.

Maschinenfabrik Burckhardt A.-G., Basel

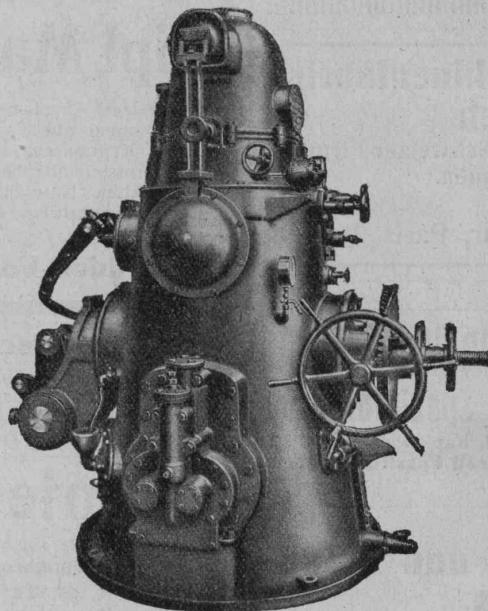
A.-G. der  
Maschinenfabrik  
von

# Theodor Bell & Cie.

Kriens-Luzern

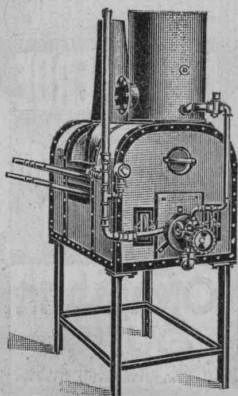
Gegründet 1855

Wasserturbinen  
Präzisions-Regler  
Wehranlagen  
Rohrleitungen



Komplette hydraulische Anlagen,  
Moderne Versuchs-Anlage für Turbinen  
und Regulatoren

Isodrom-Oeldruck-Regulator mit horizontalem, gelenklosem Pendel und patentierter Rückführung.



# Glüh- u. Schmiede-Oefen

mit Oelfeuerung zum Glühen von  
Gesteinsbohrern, Steinmeisseln etc.

Sehr grosse Leistung bei äusserst billigem Betrieb. Kurze Anheizdauer.  
Leicht transportabel. ————— Kein Verbrennen der Werkzeuge.

Oefen können jederzeit ohne Verbindlichkeit in meiner Werkstätte im Betriebe besichtigt werden. — Kataloge zur Verfügung.

**Ed. Straub, Industrieofenfabrik, Sulgen**