

Objektyp: **Advertising**

Zeitschrift: **Schweizerische Bauzeitung**

Band (Jahr): **79/80 (1922)**

Heft 9

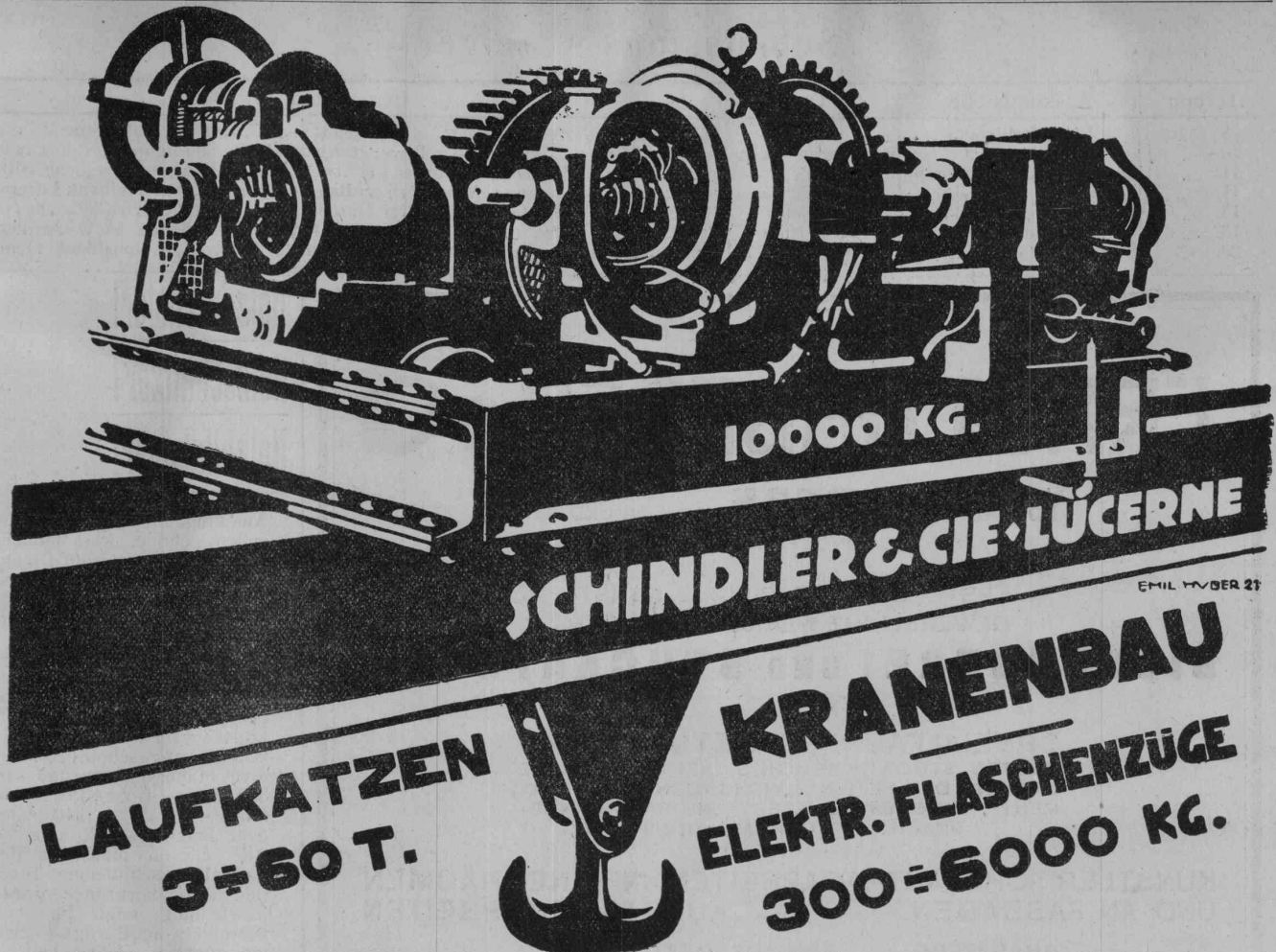
PDF erstellt am: **21.09.2024**

Nutzungsbedingungen

Die ETH-Bibliothek ist Anbieterin der digitalisierten Zeitschriften. Sie besitzt keine Urheberrechte an den Inhalten der Zeitschriften. Die Rechte liegen in der Regel bei den Herausgebern. Die auf der Plattform e-periodica veröffentlichten Dokumente stehen für nicht-kommerzielle Zwecke in Lehre und Forschung sowie für die private Nutzung frei zur Verfügung. Einzelne Dateien oder Ausdrucke aus diesem Angebot können zusammen mit diesen Nutzungsbedingungen und den korrekten Herkunftsbezeichnungen weitergegeben werden. Das Veröffentlichen von Bildern in Print- und Online-Publikationen ist nur mit vorheriger Genehmigung der Rechteinhaber erlaubt. Die systematische Speicherung von Teilen des elektronischen Angebots auf anderen Servern bedarf ebenfalls des schriftlichen Einverständnisses der Rechteinhaber.

Haftungsausschluss

Alle Angaben erfolgen ohne Gewähr für Vollständigkeit oder Richtigkeit. Es wird keine Haftung übernommen für Schäden durch die Verwendung von Informationen aus diesem Online-Angebot oder durch das Fehlen von Informationen. Dies gilt auch für Inhalte Dritter, die über dieses Angebot zugänglich sind.



E. G. Portland, Zürich

Jura-Cementfabriken, Aarau
 Aargauische Portland-Cementfabrik Holderbank-Wildegg
 Portland-Cementwerk Würenlingen-Siggental A.-G.
 Cement- und Kalkfabriken R. Vigier A.-G.
 Portland-Cementfabrik, Laufen
 Schweizerische Cement-Industrie-Gesellschaft, Heerbrugg
 Portland-Cementwerk Thayngen A.-G.
 Cement- und Kalkwerk Liesberg A.-G.

Neue Birstaler Portland-Cementfabrik bei Liesberg A.-G.
 K. Hürlimann Söhne, Brunnen
 Vereinigte Cementfabriken Rozloch A.-G.
 Wilhelm Brodtbeck, Liestal
 Fabrique suisse de ciment Portland, St. Sulpice
 Société des usines de Grandchamp et de Roche
 Société Anonyme des chaux et ciments de Baulmes et Vouvy
 Société des usines du Furcil, Noiraigue

empfehlen ihren

la. Portland-Cement

Verkauf durch die Fabriken selbst

Submissions-Anzeiger

Termin	Auskunftstelle	Ort	Gegenstand
8. März	Pius Wallimann	Alpnach	Der Bau der Grunderbergstr. in Alpnach (Länge 3,2 km und Fahrbreite 3,5 m).
10. "	Waltenspühl	Rottenschwil(Aarg.)	Bauarbeiten u. Lieferungen z. Erweiterung d. Wasserversorgung Rottenschwil.
11. "	Dir. d. Wasserversorgung	Zürich	Bauarbeiten u. d. Eisenbetonkonstr. f. d. Erweiter. d. Hochdruckreserv. „Schlössli“.
11. "	Herter, Architekt	Zürich	Erdarb, Wasserhaltung, Maurerarb. z. Bau der Schweiz. Nationalbank Luzern.
13. "	Sektionsing. der S B B	Zürich	Ufermauer, Verlängerung von drei Durchlässen zum II. Geleise Wädenswil.
13. "	Städt. Tiefbaubureau	Winterthur	Verlegung, Korrektion und Kanalisation der obern Haldenstr. in Winterthur.
20. "	J. L. Cayla, Architekt	Genf	Heizungs- u. Ventilationsanlage im Neubau d. Schweiz. Nationalbank Genf.

ERNST HABERER & C^{IE}

TELEPHON 943
BOLLWERK

BERN

SULGENAUWEG
38 UND 38 A

GEGRÜNDET ANNO 1900

ERSTE SCHWEIZERISCHE KUNST-
GEWERBLICHE WERKSTÄTTEN FÜR

BILDHAUEREI UND STUCKATUREN

SPEZIALFABRIKAT „STUCCOLIN“
BESTES STUCKERZEUGNIS, HERVORRAGENDE
WIRKUNG DER FEINEN DURCHBROCHENEN ORNA-
MENTE, TROCKEN GELIEFERT UND RASCH ANGE-
BRACHT IN WOHN-RÄUMEN USW.

KÜNSTLERISCHE ANTRAGARBEITEN IN INNENRÄUMEN
UND AN FASSADEN. — — KUNSTSTEINARBEITEN

GRABSTEINE — FASSADENDEKORATIONEN
GARTENBRUNNEN — ZIERVASEN — FIGUREN
EDELPUTZ

GOLDENE MEDAILLE S. L. A. B.

FÜR PLAFOND- UND WANDSTUCKDEKORATIONEN

ALBUM 5

SOEBEN FERTIG ERSTELLT. VERLANGEN SIE
DASSELBE BEI AUSSCHMÜCKUNG VON WOHN-
RÄUMEN UND BESICHTIGEN SIE UNSERE AUS-
STELLUNGS- UND LAGERRÄUME

ATELIERS FÜR MALEREI, GIPSEREI REPARATUREN

VORSCHLÄGE UND OFFERTEN KOSTENFREI. BESTE REFERENZEN

R. DIETRICH & C^o A.-G., ZÜRICH

Fabrik mit Geleise-Anschluss in Altstetten. — Telefon: Selnau 18.90

Grosses Lager in Maschinenölen jeder Art

Transformatoren-Oele — Schalter-Oele — Consistente Fette
Elektromotoren-Oele — Turbinen-Oele — Dampfzylinder-Oele
Automobil-Oel und Motorwagenfett — Wasserlösliches Bohröl
Bodenöl — Leinöl — Bodenwische — Schmierseife — Carbolineum etc.

Holzdrechsler!

Holzschnitzer!

Holzbildhauer!

Aus Liebhaberbesitz soll eine selten schöne, werkstattliche Einrichtung zum Drechseln, Bohren, Fräsen und Hobeln von Harthölzern jeder Art wie auch Elfenbein verkauft werden, bestehend aus: 1 Universaldrehbank mit Bohr-, Fräs-, Hobel- und Gewindefräse; dazu 30 Sondervorrichtungen; 1 Tischkreissäge; 1 Polier- u. Werkzeugschleifmaschine; 20 massive Mahagonikassetten mit 3000 Dreh-, Bohr-, Fräs- und Hobelstählen; 1 kompletter Satz Feinmesswerkzeuge. — Alle Teile aus massivem Mahagoni, geschliffenem Stahl oder Phosphorbronze; ganze Einrichtung engl. Fabrikat, besonders angefertigt. — Selten günstige Gelegenheit. — Fester Preis Fr. 8500.—. Zahlbar bei Uebernahme. Anfragen unter Chiffre Z. P. 540 an RUDOLF MOSSE, ZÜRICH

Hartschlag Schotter

Kies u. Sand liefert zu kulantesten Preisen franko verladen Station Näfels-Mollis.

Schotterwerk Mollis
F. Kamm.

Gelenkkettenfabrik

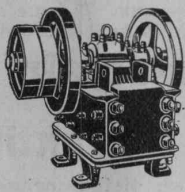
A.-G.

Luzern

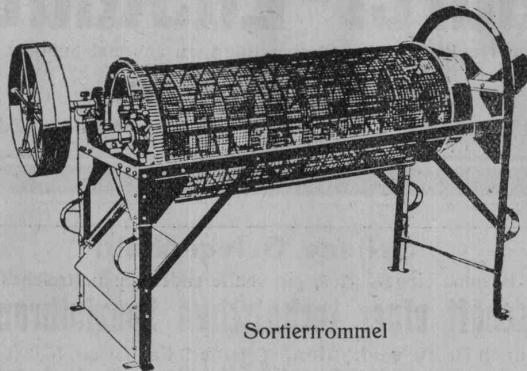


Gall'sche Ketten
Transmissionsketten
Auto- u. Veloketten
Kettenräder

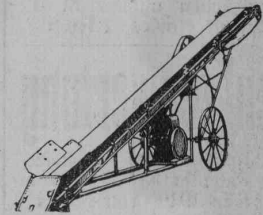
U. AMMANN, MASCHINENFABRIK A.-G. LANGENTHAL



Steinbrecher



Sortiertrommel



Auflader und Entlader

Sämtliche Zerkleinerungs- und Strassenbaumaschinen

Beratung und Ausführung — Devis et Exécution

**VERBAND SCHWEIZER
PARQUET-
FABRIKANTEN**

Union des Parquetiers Suisses
Zürich Bern Lausanne
Börsenstr. 10 Bundesplatz 2 Maupas 13

Beratung und Ausführung — Devis et Exécution

Offerten zur Verwertung von Erfindungspatenten E. IMER-SCHNEIDER INGENIEUR GENÈVE

Die Inhaber folgender schweizerischer Patente wünschen mit schweizerischen Fabrikanten bzw. Interessenten in Verbindung zu treten und sind gerne bereit, Lizenzen zu erteilen oder die Patente zu verkaufen.

- Nr. 56611 vom 12. April 1911, **Automatic Printing Machines Ltd.**, auf: „Vorrichtung zur Blätterlieferung für Druckmaschinen und andere Papier verwendende Maschinen.“
- Nr. 92645 vom 24. Februar 1919, **Vve. Jayet**, auf: „Apparat zum Wiederbrennen von Glasartikeln.“
- Nr. 89319 vom 15. März 1918, **Submersible & J. L. Motors Ltd.**, auf: „In Wasser eintauchbaren Elektromotor“
- Nr. 89129 vom 15. März 1918, **Submersible & J. L. Motors Ltd.**, auf: „Verfahren zur Verbindung der Leiter des Rotors eines elektrischen Motors mit einem Endringe.“
- Nr. 89128 vom 15. März 1918, **Submersible & J. L. Motors Ltd.**, auf: „In Wasser eintauchbarer Elektromotor mit Kühlpumpe.“
- Nr. 76953 vom 11. April 1916, **J. M. Torroja**, auf: „Apparat zur Aufstellung des Planes eines Bodenteiles.“

Gefällige Offerten oder Vorschläge werden durch Herrn **E. Imer-Schneider**, Ingénieur-Conseil, 59 Rue du Stand in Genf weiterbefördert.

Eisenbeton

Voranschläge — statische Berechnungen — Pläne.
Bauleitung, Expertisen.

Lieferung salpeterfreie Hohlsteine, „Patent Wörner“ und fertig bearbeiteter Rundeseisen.

Bauer & Albrecht, Zürich 1
Ingenieur-Bureau.



HOLOPHANE

Patentierten Reflektoren u. Diffusoren, Beleuchtungskörper — Die rationellste Beleuchtung für alle Zwecke.
Akt.-Ges. HOLOPHANE, Filiale Zürich, Musterlager u. Demonstrations-Kabinen, Hirschengraben 82.

Gesucht Architekt

oder
Bautechniker

tüchtige Kraft u. flotter Zeichner, aufs Land. Offerten mit Gehaltsansprüchen unter Z. M. 612 an **Rudolf Mosse, Zürich.**

Patentverwertung

Der Inhaber des schweizerischen Patentes Nr. 84140 vom 24. Februar 1919, betr.: „**Karburator für Motoren mit Innenverbrennung**“, wünscht das Patent zu verkaufen, in Lizenz zu geben oder anderweitige Vereinbarungen für die Fabrikation in der Schweiz einzugehen.

Anfragen befördert **H. Kirchofer** vormals Bourry-Séquin & Co., Ingenieur- u. Patentanwaltsbureau in **Zürich 1, Löwenstr. 51.**

Patentverwertung

Die Inhaber des schweizerischen Patentes Nr. 51998 vom 11. Juni 1910, betr.: „**Schraubenmutter-sicherung**“, wünschen das Patent zu verkaufen, in Lizenz zu geben oder anderweitige Vereinbarungen für die Fabrikation in der Schweiz einzugehen.

Anfragen befördert **H. Kirchofer** vormals Bourry-Séquin & Co., Ingenieur- u. Patentanwaltsbureau in **Zürich 1, Löwenstr. 51.**

Patentverwertung

Die Inhaber des schweizerischen Patentes Nr. 58112 vom 19. Juni 1911, betr.: „**Vorrichtung zum Einschalten von verschiedenen Geschwindigkeiten an Motorfahrzeugen**“, wünschen das Patent zu verkaufen, in Lizenz zu geben oder anderweitige Vereinbarungen für die Fabrikation in der Schweiz einzugehen.

Anfragen befördert **H. Kirchofer** vormals Bourry-Séquin & Co., Ingenieur- u. Patentanwaltsbureau in **Zürich 1, Löwenstr. 51.**

Ingenieur-Akademie Wismar

a. d. Ostsee
Abteilung für
Architektur
Bauingenieurwesen
Maschinenbau u. Elektrotechnik.
Programme durch das Sekretariat.

TREIBRIEMEN
Transportbänder, Riemenverbinder
liefert ab Lager
Ad. Schlatter, Dietikon-Zch.

PATENT-ANWÄLTE
E. BLUM & C. DIPL. INGENIEURE
GEG. N. 1878 • ZÜRICH • BAHNHOFSTR. 74

Neues Saurer-Lastauto

5 Tonnen Tragkraft, Vollgummibereifung, zu äusserst billigem Preis
zu verkaufen.

Gefl. Offerten unter Chiffre Z. J. 459 bef. **Rudolf Mosse, Zürich.**

Seltene Gelegenheit!

Bestens eingeführtes, gut rentierendes, zukunftsreiches
Geschäft einer technischen Spezialbranche

in Zürich ist **zu verkaufen.** Erforderl. Kapital ca. 75,000.— Fr.
Offerten unter Chiffre OF. 5452 Z. an **Orell Füssli-Annoncen,**
Zürich, Zürcherhof.

Liquidation

einer Partie

prima Lastwinden

mit doppelter Uebersetzung, flachem Fuss und Horn, 4 bis 5000 kg.
Tragkraft, 72 und 80 cm Schafthöhe,

ca. 40 und 46 kg Gewicht,

Fr. 72.— und 100.— per Stück.

Wiederverkäufer (Mindestbezug 3 Stück) erhalten Rabatt. Garantie

Holzerwinden

mit spitzem Horn und Klauenfuss, einfacher Uebersetzung, ebenfalls zu herabgesetzten Preisen.

Liechti & Co., Maschinenfabrik
Langnau (Bern)



Mägenwiler-Muschelkalk- und Sandstein

in bläulicher und gelblicher Tönung

Urner- und Tessiner-Granit

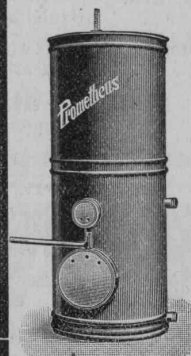
für einfache und reiche **bauliche** und **monumentale** Ausführungen :-: Rohe Blöcke und fertige Denkmäler :-: Prima Referenzen

EMIL FISCHER, Steinindustrie, DOTTIKON

Telephon 144

Mägenwil

Bureau



Prometheus A.-G. Liestal

Spezialfabrik
elektr. Koch- u. Heizapparate

Prompte Lieferung von nur erstklassigen,
hervorragend bewährten

Heisswasserapparaten

(Boiler)

Vorteilhafte Preise und Konditionen.

Verlangen Sie bitte unsere Preislisten
Nr. 271/272, sowie Spezialofferten.

Bautechniker

guter Statiker und Konstrukteur, namentlich für Eisenbetonkonstruktionen, **sucht** für sofort eine passende Anstellung. Offerten unter Chiffre Z. B. 502 befördert **Rudolf Mosse, Zürich.**

Junger Mechaniker, mit 2 Sem. Technikum, 22 Jahre alt, **sucht** auf Mitte April eine Anstellung als

Volontair

oder

Praktikant

in ein tiefbautechn. Bureau oder zu **Geometer.** Offerten unter Chiffre Z. A. 501 befördert **Rudolf Mosse, Zürich.**

Eisenbeton

Wer übernimmt

statische Berechnungen

mit Angaben der nötigen Bauausführung und Kopie oder Berechnungen? Offerten unt. Chiff. R. 1059 X. an **Publicitas, Genf.**

Gesucht
auf einige Monate, event länger, nach Luzern, tüchtiger

Bautechniker

für Bureau und Baustelle, flotter Zeichner und genügende Praxis, bei sofortigem Eintritt. Offerten mit Gehaltsansprüchen und Zeugniskopien unt. Z. E. 530 an **Rudolf Mosse, Zürich.**

A vendre ou à louer HANGAR EN BOIS

en parfait état, construction système HETZER, couverture en tuiles:

longueur 75 mètres
largeur 20 mètres
superficie 1500 mètres²

charge admissible du plancher 1500 kg par mètre², avec trottoir et sept grandes portes donnant accès sur une voie industrielle; chambre pour bureau ou gardien. S'adresser par écrit sous Pb. 454 L. **Publicitas, Lausanne.**

Der bewährte Glaserkitt

Leinölkitt
OMYA
gar. rein

nur ächt mit dem Eindruck dieser Marke in den Blechbüchsen.

Allein hergestellt von
A.-G. der Öl-, Kitt- & Kreidewerke
vorm. Plüss-Stauffer, Zofingen.

Verkauft nur an Wiederverkäufer.

Jonakorrektio Bauausschreibung

Der Gemeinderat von Jona eröffnet hiemit Konkurrenz über die Ausführung der Jonakorrektio Holzswies-Grunau. Der Kostenvorschlag für die zu vergebenden Arbeiten beträgt rund

88 000 Fr.

Pläne, Bedingnisheft und Vorausmasse liegen auf der Gemeinderatskanzlei Jona zur Einsicht auf. Offerten sind verschlossen mit der Aufschrift „Jonakorrektio“ bis zum 7. März 1922 dem Gemeinderat Jona einzureichen.

Jona, den 20. Februar 1922.

Der Gemeinderat.

Strassenbaute in Kilchberg bei Zürich

Ueber die Ausführung der sogenannten Mönchhofstrasse (Länge 430 m, Breite inklusive Trottoir 7 m), sowie der Gas-, Wasser- und Kanalisationsleitungen und die Korrektio, beziehungsweise Neuanlage der zugehörigen Fusswege, wird hiemit Konkurrenz eröffnet. Die Arbeit ist als Notstandsarbeit auszuführen, wobei bis 80% der beschäftigten Leute aus hiesigen Arbeitslosen bestehen müssen.

Pläne und Bauvorschriften liegen auf dem Gemeinde-Ingenieur-Bureau von 8 bis 11 Uhr zur Einsicht auf, woselbst auch Eingabeformulare bezogen werden können.

Offerten sind verschlossen mit der Aufschrift „Mönchhofstrasse“ bis 8. März 1922 Herrn Bauvorstand A. Strelin, Kilchberg, einzureichen.

Kilchberg, den 23. Februar 1922.

Der Gemeinderat.

Grunderbergstrasse

Der Bau der Grunderbergstrasse in Alpnach in der Länge von 3,2 km und einer Fahrbreite von 3,5 m wird hiemit zur Konkurrenz ausgeschrieben. Pläne und Bauvorschriften liegen bei Herrn Förster Pius Wallimann in Alpnach zur Einsicht auf, der auch weitere Auskunft erteilt und wo die Eingabeformulare bezogen werden können. Offerten sind bis 8. März nächsthin Herrn Förster Wallimann verschlossen und mit der Aufschrift „Grunderbergstrasse“ versehen, einzureichen.

Alpnach, den 22. Februar 1922.

Die Strassenbaukommission.

Wir suchen für unsere Transformatoren Abteilung eine erste Kraft als Ingenieur

Herren mit abgeschlossener Hochschulbildung, die an ein selbständiges Arbeiten bei **ersten Firmen** gewöhnt sind und langjährige Erfahrung besitzen in **Berechnung und Konstruktion**, wollen ihr Gesuch mit Lebenslauf, Zeugnisabschriften, Referenzen, Gehaltsansprüchen, Lichtbild und kürzestem Eintrittstermin richten an die

Direktion der Ganz'schen Elektrizitätswerke A.G.
Budapest, II. Lövház-utca 39

Architekt-Bauführer

tüchtig, absolut selbständig, **sucht Verbindung** mit Baufirma, zwecks sofortiger Mitarbeit als

Employé intéressé

eventuell späterer Teilhaber. Offerten unter Chiffre Z. N. 613 an Rudolf Mosse, Zürich.

Ingenieur, Maschinen- u. Elektrotechniker,

im besten Mannesalter, erstklassiger Konstrukteur mit gediegenen theoretischen Kenntnissen und praktischen Erfahrungen, gesammelt in zwanzigjähriger Tätigkeit als Chefkonstrukteur, Betriebsleiter, Fabrikationschef und technischer Direktor in in- und ausländischen Firmen der elektrischen und elektromechanischen Industrie, sucht gelegentlich verantwortungsvolle, entwicklungsfähige Position in seriösem Unternehmen in der Schweiz event. Ausland. Suchender, Schweizer, die deutsche, französische und italienische Sprache beherrschend, besitzt sehr gute Zeugnisse und stehen ihm seriöse Referenzen zur Verfügung. Gefl. Angebote erbeten unter Chiffre Z. W. 547 an R. Mosse, Zürich.

Lediglich wegen Krankheit des Besitzers **sofort sehr günstig zu verkaufen**: kleinere, modern eingerichtete

Maschinenfabrik

in Zürich mit nachweisbar **sehr guter Rendite**. Fabriziert werden seit 20 Jahren vorzüglich eingeführte Spezialmaschinen mit eigenen Patenten, grösstenteils mit elektrischem Antrieb. Die Fabrikation ist noch sehr ausdehnungsfähig auf elektromechanischem Gebiet. Käufer wird vom Besitzer eingeführt und eingearbeitet. Die Liegenschaft allein rentiert mit über 8%. Kaufpreis, exklusive Schuldbriefe auf Liegenschaft, zirka 75 000 Fr. (unter heutigem Buchwert). Nur wirklich ernsthafte Reflektanten, die über das nötige Barkapital verfügen, werden um ihre Adresse gebeten unter Chiffre Z. A. 576 an Rudolf Mosse, Zürich, Limmatquai 34.

Naturasphalt von Travers

Einzig Asphaltminen der Schweiz

Anerkannt bester Naturasphalt

Konzessionäre für die Schweiz:

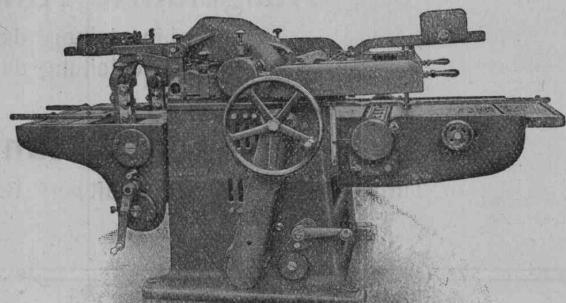
E. R. Zetter & Co.
in Solothurn.

Gegründet 1843

Fabrik-Marke



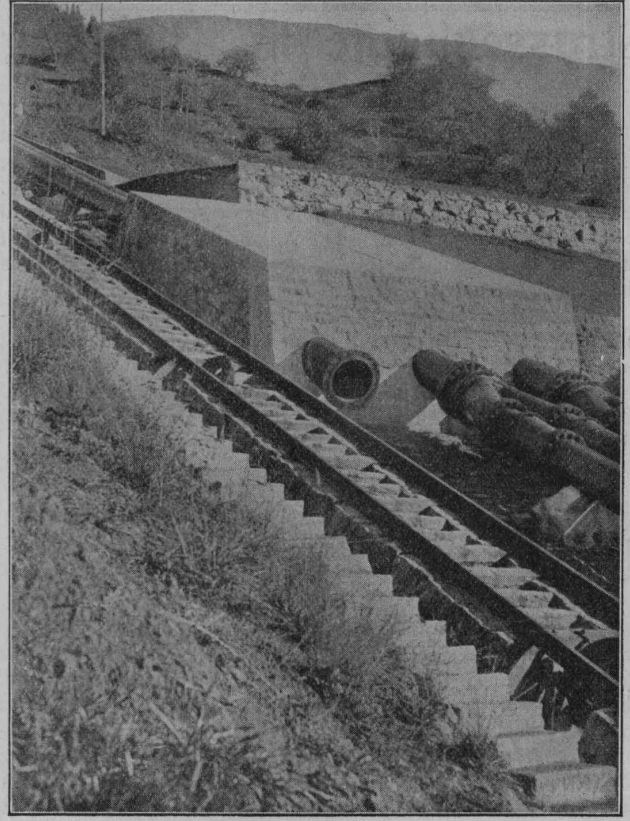
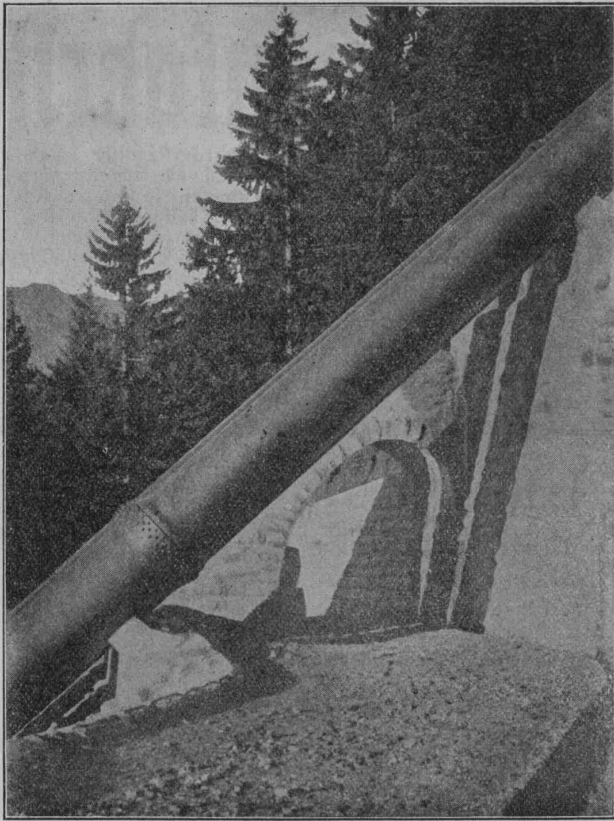
Rauschenbach



Moderne Holzbearbeitungs-Maschinen und Transmissionen.

Maschinenfabrik Rauschenbach A.G.
Schaffhausen.

Aktiengesellschaft
Thyssen & Co., Mülheim a. d. Ruhr
 Abteilung Stahl- und Walzwerke



Turbinenleitung des Ritomwerkes der S B B mit Nietmuffenverbindung, geliefert von Thyssen & Co. A.-G., Abteilung Stahl- und Walzwerke, Mülheim a. d. Ruhr durch die Firma Escher Wyss & Co., Zürich.

Ausgeführte Anlagen in der Schweiz:

Turbinenleitung des Kraftwerkes Lac de Fully
 Turbinenleitung der Kraftanlage Borgne

In Ausführung begriffen:

Turbinenleitung für das Kraftwerk Barberine der S B B mit Nietmuffenverbindung.

Vertreter für die Schweiz:
KUSTER, GYSLING & Co, ZÜRICH 2