

Objektyp: **Advertising**

Zeitschrift: **Schweizerische Bauzeitung**

Band (Jahr): **77/78 (1921)**

Heft 7

PDF erstellt am: **19.09.2024**

Nutzungsbedingungen

Die ETH-Bibliothek ist Anbieterin der digitalisierten Zeitschriften. Sie besitzt keine Urheberrechte an den Inhalten der Zeitschriften. Die Rechte liegen in der Regel bei den Herausgebern. Die auf der Plattform e-periodica veröffentlichten Dokumente stehen für nicht-kommerzielle Zwecke in Lehre und Forschung sowie für die private Nutzung frei zur Verfügung. Einzelne Dateien oder Ausdrucke aus diesem Angebot können zusammen mit diesen Nutzungsbedingungen und den korrekten Herkunftsbezeichnungen weitergegeben werden. Das Veröffentlichen von Bildern in Print- und Online-Publikationen ist nur mit vorheriger Genehmigung der Rechteinhaber erlaubt. Die systematische Speicherung von Teilen des elektronischen Angebots auf anderen Servern bedarf ebenfalls des schriftlichen Einverständnisses der Rechteinhaber.

Haftungsausschluss

Alle Angaben erfolgen ohne Gewähr für Vollständigkeit oder Richtigkeit. Es wird keine Haftung übernommen für Schäden durch die Verwendung von Informationen aus diesem Online-Angebot oder durch das Fehlen von Informationen. Dies gilt auch für Inhalte Dritter, die über dieses Angebot zugänglich sind.

Schweizerische Bauzeitung

Abonnementspreis:Schweiz 40 Fr. jährlich
Ausland 50 Fr. jährlich**Für Vereinsmitglieder:**Schweiz 32 Fr. jährlich
Ausland 40 Fr. jährlich
sofern beim Herausgeber
abonnirt wird**WOCHENSCHRIFT****FÜR BAU-, VERKEHRS- UND MASCHINENTECHNIK**

GEGRÜNDET VON A. WALDNER, ING. HERAUSGEBER A. JEGHER, ING., ZÜRICH

Verlag: A. & C. Jegher, Zürich — Kommissionsverlag: Rascher & Cie., Zürich und Leipzig

ORGAN

DES SCHWEIZ. ING.- & ARCHITEKTEN-VEREINS & DER GESELLSCHAFT EHEM. STUDIERENDER DER EIDG. TECHN. HOCHSCHULE.

Insertionspreis:4-gespalt. Colonelle od
deren Raum . 50 Cts.
Haupttitelseite: 80 Cts.
Alleinige Inseraten-An-
nahme: Rudolf Mosse,
Annoncen-Expedition,
Zürich, Basel und deren
Filialen und Agenturen**Baukontor Bern A. G.**

Abteilungen für:

Baumaterial**Bau-Eisen****Bau-Spezialitäten****Baumaterial - Großhandlung****Holzhandel:**

Eigene Säge-, Hobel- u. Spaltwerke

Spezialgeschäft

für Boden- und Wandplatten

„CERTUS“

Säurefeste

Certus-Cementefür Auskleidungen von Bassins, Kanali-
sationen etc.**Kalbleim-Pulver**unübertroffen für Hart- und Weichholz,
Leder, Linoleum, sowie fast alle Mate-
rialien. Ein Versuch überzeugt.

Muster gratis und franko.

Pflanzen-LeimeKalbleime, Couvert- und Etikettenleime,
Malerleime und Tapetenkleister, Schuh-
leime und -Kleister, Linoleumkitt, Ap-
pretur- und Schlichte-Präparate.**Kalbleim-Fabrik O. Messmer, Basel****Unfallversicherung Winterthur****Einzel-Unfall-, Haftpflicht-, Reise-, Kollektiv-, Einbruch- und Kautions-Versicherungen.**Auskunft und Prospekte durch die **Direktion der Gesellschaft in Winterthur**
und die Generalagenturen, sowie die Vertreter an allen grösseren Orten.**PERSONEN- & WAREN-AUFZÜGE** nach
bewährtem System

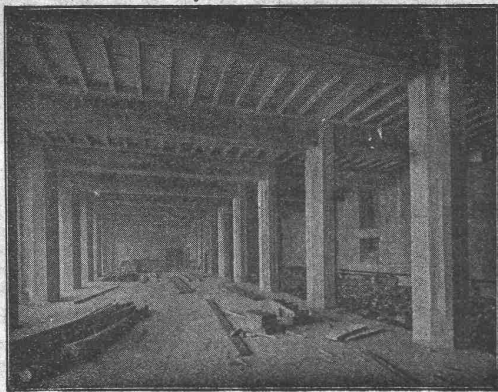
für jede Leistung und Betriebsart

Schweiz. Wagonsfabrik Schlieren A. G., Schlieren-ZürichTelephon: Selnau 11.15
Telegr.: Wagonsfabrik Schlieren**Strebelwerk Zürich**

Rämistrasse 5 — Telephon Hottingen 49.33

Orig. Rova-, Strebel-, Eca- und Catena-Heizkessel
für Dampf- und Wasser.

Ueber alle Heizkessel-Angelegenheiten erteilen wir kostenlos Auskunft.



Terner & Chopard

Ingenieur-Bureau

Telephon:
Hottingen 19.15

Zürich 1

Telegramme:
Terucho

Caspar Escher-Haus

Armierter Beton

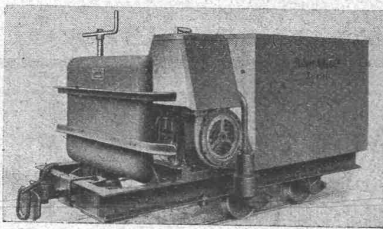
im Hoch- und Tiefbau.

Spezialitäten:

Industriebauten u. Hetzer-Konstruktionen

Rollbahnmaterial

Motorisierte Feldbahnwagen
Geleise — Weichen — Drehscheiben
Kippwagen
Lokomotiven für jede Spurweite



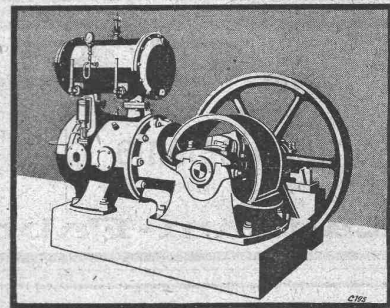
Motor-Triebwagen 6 PS

Robert Aebi & Cie, Zürich

Ingenieurbureau

Maschinenfabrik

Esslingen



Kompressoren

Gesteinbohranlagen für Steinbrüche und Bergwerke, Druckluftwerkzeuge für alle Werkstätten.

1425

München

Maschinenfabrik Esslingen

Vertreter: Alfred Keller, Ingenieur, Bern-Wabern.

MANNESMANNRÖHREN-WERKE DÜSSELDORF



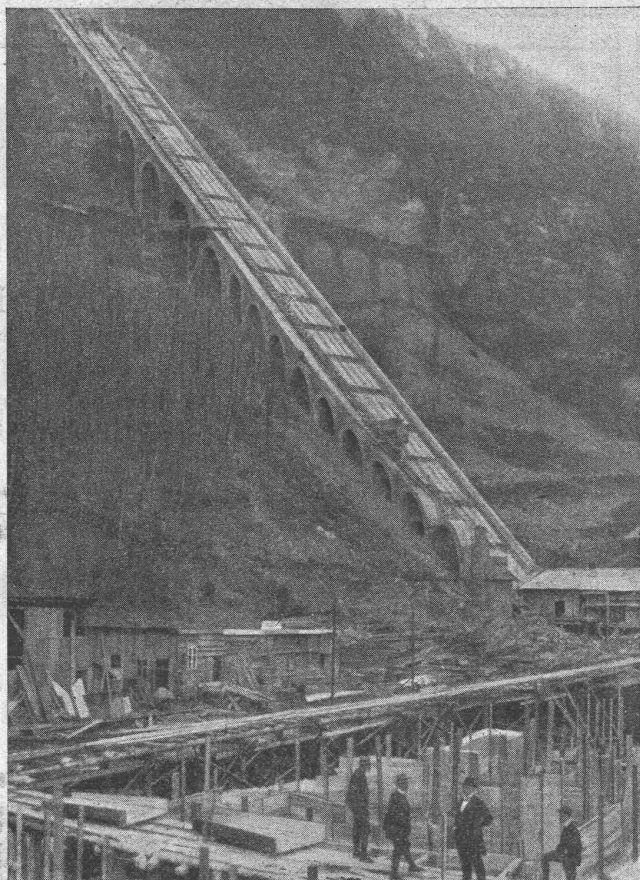
Rohre für Turbinenleitungen

Vertreter für die Schweiz: ERNST DEFFNER, ZÜRICH, Frohburgstrasse Nr. 54

Elektroflaschenzüge

Das neue Universalhebezeug,
Kräftige geschlossene Bauart,
Geringster Raumbedarf,
leichte u. sichere Handhabung.
1000, 3000, 5000 Kg Tragkraft.

884+



Unterbau der Druckleitung Kraftwerk S B B Amsteg

BAUUNTERNEHMUNG
UND
TECHNISCHES BUREAU

D^R G. LÜSCHER

INGENIEUR - AARAU

BAHNHOFSTRASSE 624 - TELEPHON 237

EMPFIEHLT SICH ZUR BAULEITUNG,
PROJEKTIERUNG UND AUSFÜHRUNG
VON BAHNEN, WASSERKRAFT-AN-
LAGEN, WASSERVERSORGUNGEN,
BRÜCKEN, STRASSEN UND EISEN-
BETON-FABRIKBAUTEN

SPEZIALITÄT:
DRUCKLUFTGRÜNDUNGEN

ZAHLEICHE REFERENZEN ÜBER
AUSGEFÜHRTE BAUTEN



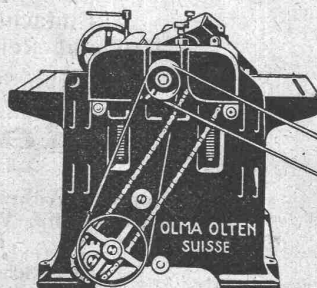
A.-G. Olma Landquarter Maschinenfabrik Olten

Verkaufs-Bureau: FISCHER & SÜFFERT, BASEL

Dicken-Hobelmaschinen
für 450 bis 900 mm Hobelbreite

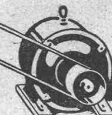
Neueste Konstruktion + Patent
Nr. 85104

Auslandspatente angemeldet



Einriemen-Antrieb

Veränderlicher
Friktions vorschub





Hasler A.-G., Bern

Telephon-Apparate
Telephon-Zentralen
Telephon-Anlagen
jeden Umfanges

Moderne INDUSTRIEBAUTEN

mit der Zeit angepassten Ausführungen
projektiert rasch und wirtschaftlich

H. KNOBEL, ZÜRICH 6

Weinbergstrasse 53a Telephon: Hottingen 29.48

Ingenieur- und Architektur-Bureau

SPEZIALKONSTRUKTIONEN:

1. Anlagen für Textilindustrie
2. Gebäude für Elektrochemie
3. Werkstätten für Maschinenbau
4. Giessereien und Montierungshallen

Keine Unternehmung

Treibriemen

beste Qualität

aus Baumwolle imprägniert

Spezialität:

endlos gewobene Riemen

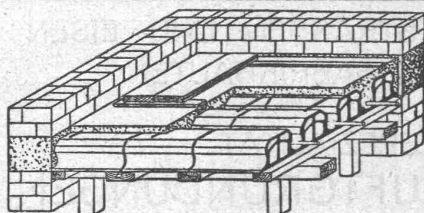
Transport- u. Bechergurten

aus Baumwolle und Hanf. Alles eigener, bestbewährter Fabrikation

Verlangen Sie Muster und Preise von

Meister & Co, Rüegsau (Bern)

Riemenfabrik



Pfeifer Hohlstein-Decken

eignen sich vorzüglich für

Kleinwohnhausbauten

Raschle & Cie., Stampfenbachstr. 75, **Zürich**

Telephon Hottingen 59.80 Telegramme; Raschco.



GESELLSCHAFT DER LUDW. VON ROLL'SCHEN EISENWERKE

FILIALE: **EISENWERK CLUS** KT. SOLOTHURN



Cluser Heizkessel

Für Warmwasser- und Niederdruck-Dampfheizung, sowie für gewerbliche Anlagen.

Bewährtes System.

Einfache Bauart und Aufstellung.

Bequeme Reinigung während dem Betriebe.

Über 9000 Cluser-Kessel im Betriebe.

Radiatoren

55 verschiedene Modelle.

Rippenhelzröhren, Wärmeplatten, Wärmeschränke, Wärmetische, Ventile, Formstücke und Flanschen.
Lieferung ab Vorrat.

Zu beziehen durch die Installationsfirmen.

Oberrheinische Industriegesellschaft
Joseph Tögele & Co. Mannheim
 Telegrammadresse: Töveco-Mannheim
 ..Weichen... Kreuzungen... Drehscheiben..
 ..Die Gelenkdrehscheibe... Schiebebühnen..
 Rangierwinden... Spills.....
 Bureau Schweiz:
S. Bäumlin Ingenieur S.T.A. Luzern, Hertensteinstr. 52.
 Telegr.-Adresse: Bäumlin Luzern. Telefon N^o 40.

ELECTRA WÄDENSWIL
 ELEKTRIZITÄT
 GAS

*Bei Stromunterbruch,
 bei hohem Stromtarif,
 bei hohen Gaspreisen
 ist
**DER KOMBINIERTER
 KOCHHERD**
 die zuverlässigste und
 billigste Einrichtung*

PRO
PRA

Ein KUNZ-MISCHER
 auf dem Bauplatz
 erhöht
 die Arbeitsleistung.

RUBAG

Rollmaterial u. Baumaschinen-A.G. Zürich Seidengasse 16. tel. S. 593

M. ZSCHOKKE & C^o
 INGENIEURBUREAU
ZÜRICH
 Bahnhofstrasse 76 — Telefon: Selnau 23.66

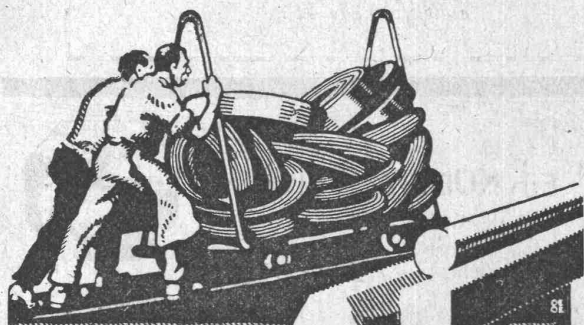
- Gutachten
- Projekte
- Bauleitung
- Strassen- und Eisenbahnbau
- Wasserkraftanlagen
- Spezialbahnen
- Bergbau

Ingenieurbureau
D^R ING. BERTSCHINGER

Zürich 5 — Hafnerstrasse 7 — Telephon Selnu 48.99.

Projektierung und Bauleitung von
Wasserkraft- und Fabrik-Anlagen.

Gutachten über
Wasserrechts- und Verkehrs-Fragen.



**VEREINIGTE
 DRAHTWERKE
 A.G. BIEL**

EISEN & STAHL
 BLANK & PRÄZIS GEZOGEN, RUND, VIERKANT, SECHSKANT & ANDERE PROFILE
 SPEZIALQUALITÄTEN FÜR SCHRAUBENFABRIKATION & FACONDREHEREI
 BLANKE STAHLWELLEN, KOMPRIMIERT ODER ABGEDREHT
 BLANKGEWALZTES BANDEISEN & BANDSTAHL
 BIS ZU 300^m BREITE
 VERPACKUNGS-BANDEISEN

GROSSER AUSSTELLUNGS-Preis SCHWEIZ. LANDESAUSSTELLUNG DERB 1926

Natürlich,

ohne Versuch gewinnen Sie nichts!

Die grosse, amtliche
zweite Ziehung

der Lotterie des
Naturheilvereins Zürich

Ist am 30. März 1921.

Fr. 500,000.— Total-Trefferbetrag

Verkauf der Lose:

In Couverts à 2 Stück.

Serien à 5 Couverts = 10 Stück = 10 Fr.

Bei Ankauf ganzer Serien Gewinn garantiert.

Die Inkassofrist sämtlicher Trefferlose er-

lischt 6 Monate nach der dritten Ziehung

Handels- u. Prämienobligationenbank A.G.

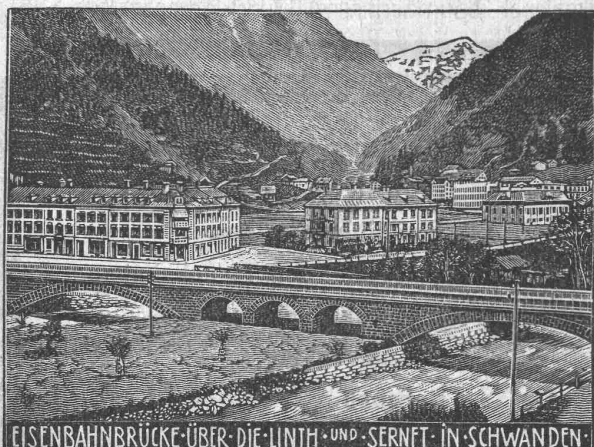
Löwenstrasse 67 **Zürich** b. Bahnhofplatz

Telephon Selnu 57.29

Wiederverkäufer hohe Provision

CLICHÉS
 FÜR KATALOGE, ZEITSCHRIFTEN, REKLAME, etc.
A. SULZER & CO
 AUTOTYPEN-STRICHÄTZUNGEN-GALVANOS
 ZÜRICH
 TEL. 5.2912

ALFRED SÉQUIN ING^e
 SEEGARTENSTR. 8 ZÜRICH 8
INDUSTRIEBAUTEN
 PROJECTIERUNG
 & BAULEITUNG



EISENBAHNBRÜCKE ÜBER DIE LINTH UND SERNET IN SCHWANDEN

Heinrich Brändli, Horgen
Asphalt-, Dachpappen- und Holzcementfabrik

empfiehlt sich zur Lieferung als

Spezialität: Asphalt-Isolierplatten, einfach und kombiniert, zur Verwendung für Brücken- und Gewölbe-Abdeckungen bei Ueber- und Unterführungen für Eisenbahn- und Strassenbauten; für **Fundament-Mauerabdeckungen** bei Hoch- und Tiefbauten, je nach Angabe der Verwendungsarten in geeigneter Stärke und auf Mass zugeschnitten.

=== **Isoliergoudron** ===

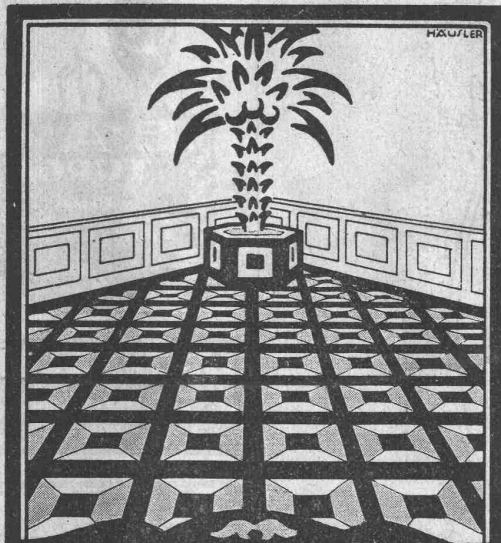
Erste Referenzen — Prompte Bedienung

Telegramm-Adresse: Heinrich Brändli, Horgen — Telephon Nr. 38

Lichtpausen Plandruck

in jeder beliebigen Ausführung liefern prompt und tadellos

Bern, A. Messerli's Erben, Zürich

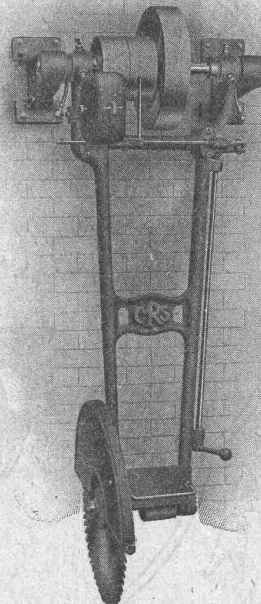


**VERBAND SCHWEIZER
PARQUET-
FABRIKANTEN**

Union des Parquetiers Suisses

Zürich Bern Lausanne
Börsenstrasse 10 Eptingerstrasse 16 Maupas 13
Beratung und Ausführung.

RAUSCHENBACH



Moderne Holzbearbeitungsmaschine u. Transmissionen.
Maschinenfabrik Rauschenbach, A.G., Schaffhausen

Dr. Nowacki E. Froté & Cie. ^{vormals}

Telephon: Zürich 7 Hottingerstrasse
Hottingen 44.10 Nr. 52

Industriebauten

in Beton und Eisenbeton, Geschäftshäuser, Fabriken, Magazine

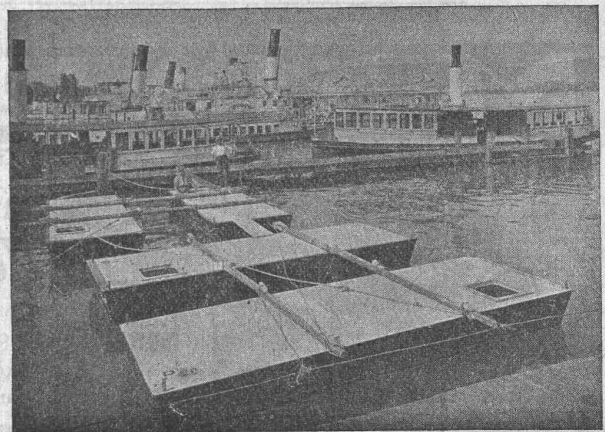
Flüssigkeitsbehälter

Reservoirs, Stofffänger, Bassin für Heisswasser, Säuren etc.

Klär- und Filteranlagen

zur Reinigung von Fäkal- und Fabrikabwässern

Nebenstehend: Schiffspontons in Eisenbeton für die Stadt Zürich



AKTIENGESELLSCHAFT

SCHWEIZERISCHER KALKFABRIKEN ZÜRICH

umfassend die Fabriken:

Kalkwerk Schinznach-Bad Knoblauch
Hydraulische Kalkfabrik Holderbank
G. Spühler, Rekingen
Kalk- und Cementfabriken Bekenried A.-G.
Ingenieur Borner & Co., Wallenstadt

Cement- und Kalkfabriken R. Vigler A.-G.
Luterbach
K. Hürlimann's Söhne, Brunnen
Jura Cementfabriken, Aarau
Cement- und Kalkwerk Liesberg A.-G.

Hydraulische Kalk- u. Gypsfabrik Bärschwil
Gips-Union A.-G. Zürich
Schweiz. Cementindustrie-Ges., Heerbrugg
Vereinigte Cementfabriken Rozloch A.-G.
Gips- und Kalkwerke Konolfingen

empfiehlt den Konsumenten ihren

Ia hydraulischen Kalk.

Verkaufsstelle: **E. G. Portland, Zürich.** Bureau: **Seidengasse 9.**

Telegramm-Adresse: **Portland, Zürich.** Telephon-Nr.: **Selnau 285.**

HOLZLEUCHTER A.G. BASEL

FABRIKATION KÜNSTLERISCHER
LEUCHTER aus HOLZ & SEIDE

**BAG
TURGI**

Depôts
Zürich Kasparsdörferhaus
Paris 39. Quai Bourbon

PATENT-ANWÄLTE
E. BLUM & C. DIPL. INGENIEURE
GEGRÜNDET 1878 · ZÜRICH · BAHNHOFSTR. 74

Schüle-
Sicherheitswinde

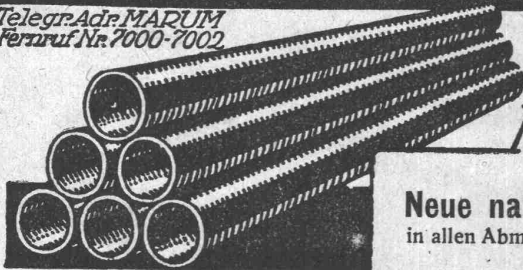
für
Krane u. Aufzüge
aller Art
mit Hand- und Kraftbetrieb.
Fr. Schüle,
Maschinenfabrik
Feldkirchen 75
bei München.
Zur Leipziger Messe:
Stadt Ausstellungenlande,
Halle XXI,
Stand 47, 48 und 49.

M. MARUM

Telegr. Adr. MARUM
Fernruf Nr. 7000-7002

G. — M. — B. — H.

Eisengroßhandlung
Mannheim



Aus Vorrat
Neue nahtlose Siederöhren II. Wahl
in allen Abmessungen u. Wandstärken für jeden Zweck.
Anfragen erbeten.

Betonmischmaschinen
in
Kauf und Miete
Beton- und Mörtelmischer
von 40 bis 50, 80 bis 100, 200 m³ Tagesleistung
mit oder ohne Materialaufzug
mit oder ohne kombinierte Bauwinde
zu billigsten Fabrikpreisen
J. Brun & Cie., Nebikon
Maschinenfabrik

Leitern
für Montage und Feuerwehr

EWB

liefert Schlauch- u. Feuerwehr-
Gerätefabrik
EHR SAM, WÄDENSWIL.

Theodor Bertschinger

Hoch- und Tiefbau-Unternehmung

Lenzburg und Zürich

Muschel-Sandstein

„Steinof“

Othmarsingen

(Marine-Molasse)

Lieferungen in

Roh- und Haustein

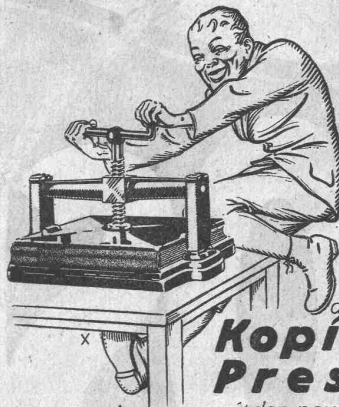
in gelblicher u. bläulicher Färbung,
dekorativer Struktur, warmem Ton.

Referenzen:

- „Peterhof“, Paradeplatz, Zürich, erbaut 1911/12
- Bankhaus Leu & Cie. A.-G., Zürich, erbaut 1914/15
- Geschäftshaus „Singer“, Marktplatz, Basel, erbaut 1915/16.
- Verwaltungsgebäude Piccard, Pictet & Cie., Genf, erbaut 1918/19
- Bankhaus „Schweiz. Bankverein“, Nyon, erbaut 1919/20
- „Schweiz. Nationalbank“, Zürich, erbaut 1920 u. a. m.
- Verwaltungsgebäude „Schweiz. Bankgesellschaft“, Aarau, 1920.



Er bringt sie nicht kaputt---



die neue
**Kopier-
Presse**

mit den neukonstru-
ierten starken Seiten-
backen von

**Suter-Strehler Söhne
& Co Zürich**
Prospekt sofort zur Verfügung.

ZIEGEL A.-G. ZURICH

empfeht

Hourdis

in diversen Längen

Rote Bodenplättli

billigsster Belag

Hohlsteine

2, 4 u. 6-loch in div. Grössen

Sponagel & Co

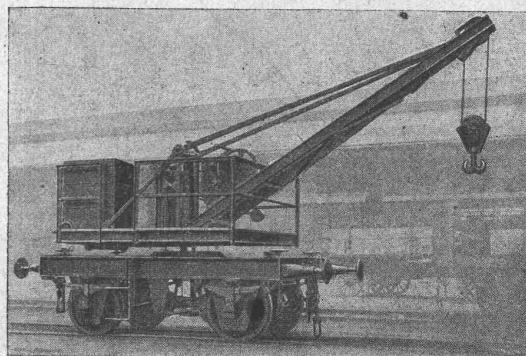
Zürich

Baumaterialien

Spezialität: Boden- und Wandplattenbeläge

Maschinenfabrik

Ruegger & Co A.-G., Basel



liefert in sorgfältigster Ausführung:
Lauf-, Dreh- u. Bockkrane jeder Tragkr.
Spills, Motorlaufwinden,
Elektroflaschenzüge.

Badische Maschinenfabrik

Seboldwerk

Durlach

Gegründet 1854

Sandstrahlgebläse

in neuester und vollkommener Bauart
für alle vorkommenden Verwendungszwecke
D. R. P. — D. R. G. M.

Maschinen für die Gusssputzerei
sowie

Dekapierapparate

für Bleche und Walzisen

Sämtliche Maschinen und Einrichtungen
für

**Eisen-, Stahl- und Metall-
Giessereien**

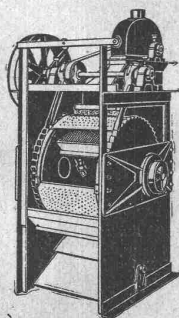
Vertreter für die Schweiz:

RUBAG

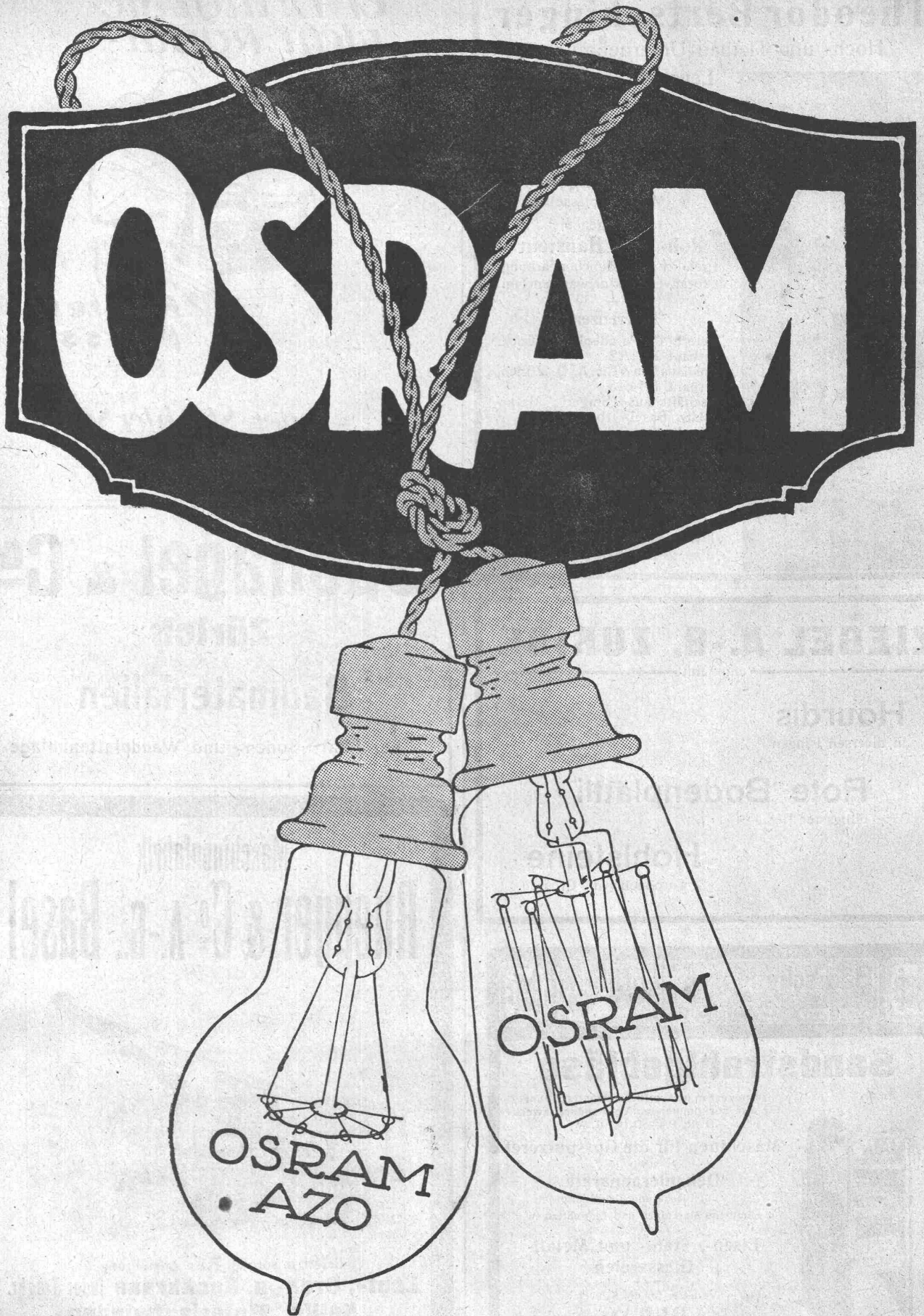
Rollmaterial u. Baumaschinen A.-G.

Zürich

Seidengasse 16 — Tel.: Selnau 593/595



Sandstrahlgebläse
mit Rotationstrommel



OSRAM A.G., ZÜRICH