

Objektyp: **Advertising**

Zeitschrift: **Schweizerische Bauzeitung**

Band (Jahr): **77/78 (1921)**

Heft 5

PDF erstellt am: **25.09.2024**

### **Nutzungsbedingungen**

Die ETH-Bibliothek ist Anbieterin der digitalisierten Zeitschriften. Sie besitzt keine Urheberrechte an den Inhalten der Zeitschriften. Die Rechte liegen in der Regel bei den Herausgebern. Die auf der Plattform e-periodica veröffentlichten Dokumente stehen für nicht-kommerzielle Zwecke in Lehre und Forschung sowie für die private Nutzung frei zur Verfügung. Einzelne Dateien oder Ausdrucke aus diesem Angebot können zusammen mit diesen Nutzungsbedingungen und den korrekten Herkunftsbezeichnungen weitergegeben werden. Das Veröffentlichen von Bildern in Print- und Online-Publikationen ist nur mit vorheriger Genehmigung der Rechteinhaber erlaubt. Die systematische Speicherung von Teilen des elektronischen Angebots auf anderen Servern bedarf ebenfalls des schriftlichen Einverständnisses der Rechteinhaber.

### **Haftungsausschluss**

Alle Angaben erfolgen ohne Gewähr für Vollständigkeit oder Richtigkeit. Es wird keine Haftung übernommen für Schäden durch die Verwendung von Informationen aus diesem Online-Angebot oder durch das Fehlen von Informationen. Dies gilt auch für Inhalte Dritter, die über dieses Angebot zugänglich sind.



## Unsere Zeichen - Instrumente „Minerva“

mit ihrer universellen Anwendungsmöglichkeit vergrössern nicht nur Ihre Produktivität, sondern steigern auch das Interesse und die Freude am Zeichnen.

Wir fabrizieren als Spezialität und liefern direkt:

Zeichen-Maschinen für horizontale und vertikale Positionen

Stangen-Zirkel

Ellipsen-Zirkel

Füll-Reissfedern, kombinierbar für Schablonen-Schriften

Füll-Reservoirs mit Düsen-Garnitur

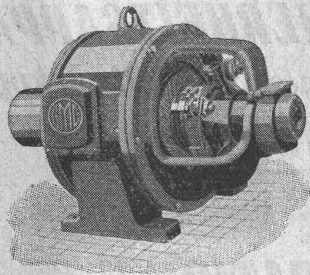
speziell für Reklame-Schriften.

Verlangen Sie Spezial-Offerte oder unverbindliche Vorführung.

**Hardmeyer, Berchtold & Co., Küsnacht-Zürich**  
Fabrikation technischer Instrumente.

## G. Meidinger & C<sup>ie</sup>

Basel



## Elektromotoren

für alle Stromarten und Spannungen

Aufzugs- und Kranmotoren, Generatoren

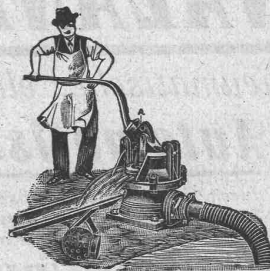
Umformergruppen

Transformatoren mit Luft- und Ölkühlung

Kurze Lieferfristen

## Pumpen

für Hand- und Kraftbetrieb



Best bewährte Fabrikate

## Baumaschinen

**Robert Aebi & Cie. A. G., Zürich**

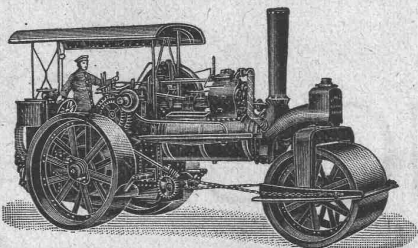
Gegründet 1880



Gegründet 1880

## R·U·B·A·G

Rollmaterial u. Baumaschinen  
Seidengasse Nr. 16, ZÜRICH



## Satt- und Heißdampf- Straßenwalzen

modernste Ausführung von 5 bis 20 t  
kurzfristig lieferbar

**Submissions - Anzeiger.**

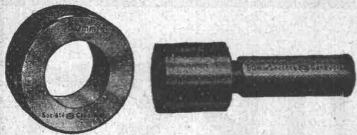
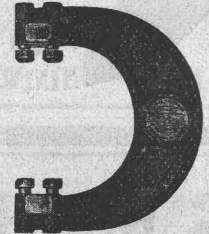
Termin	Auskunftstelle	Ort	Gegenstand
6. August	Baubureau d. Kraftwerkes	Amsteg	Liefen und Legen der Boden- und Wandbeläge des Kraftwerkes Amsteg.
6. "	Kantonale Baudirektion	Zürich	Erd-, Maurer- und Kunststein-Arbeiten für ein Aertzwohnhaus im Burghölzli.
8. "	Bahningenieur I der SBB	Bern	Erstellung eines neuen Arbeiterlokals im Güterbahnhof Vilette in Bern.
8. "	Kantonsingenieur	Aarau	Neubau der Strasse von der Gemeindegrenze Aarau-Küttigen auf den Stock.

8, rue des  
Vieux-Grenadiers

GENÈVE

**Normal- u. Toleranz-Lehren**

Katalog-Nummer 231 und 241

Komplette Serien von Toleranzen  
für alle Branchen der Mechanik.

Nachstellbare Rachenlehre

**SIGNALANLAGEN und EISENBAHN-SICHERHEITSAPPARATE***Elektro-pneumatische, elektr. u. elektro-mechanische Stellwerkapparate.***Automatische Blockvorrichtungen***durch Gleich- oder Wechselstrom betätigt. Wiederholung der Signale auf den Lokomotiven.  
Schwingende Warnungssignale für Bahnübergänge, Relais. Laschen für isolierte Schienen.  
Kontrollumschalter. Zugmeldeapparate etc.***COMPAGNIE GENERALE DE SIGNALISATION** 23, Rue d'Athènes  
PARIS.Vertreter für die Schweiz: **G. P. Skipworth**, Ingenieur, Marktgasse 50, **Bern**.**F. Ruffstuhl · Centralheizungen**  
BaselGebrüder Rüttimann  
Elektrische Unternehmungen

Zug -- Lausanne

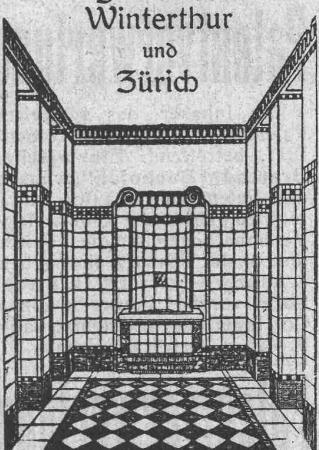
Spezial-Geschäft für

**FREILEITUNGEN**

**Landis & Gyr A.G. Zug**  
**Elektrizitätszähler**  
 FERRODIS - WATTMETER  
 ZEIT- & SPERRSCHALTER

**KITTLÖSE GLASDÄCHER**  
 System Zimmermann  
  
**WALTHER & MÜLLER**  
 - BERN -

Eingetragene Schutzmarke  
  
**RIPOLIN**  
 die anerkannt beste Anstrichfarbe für Innen u. Aussen.  
 Hochglänzend und Matt.  
 Generalvertreter für die Schweiz:  
**C. Hässig, Dufourstrasse 53, Basel.**

**Georg Streiff & Co**  
 Winterthur  
 und  
 Zürich  
  
 Spezialgeschäft für keramische  
 Boden- und Wandbeläge

**PATENT-ANWÄLTE**  
**E. BLUM & Co** DIPL. INGENIEURE  
 GEG. UMD. 1878 - ZÜRICH - BAHNHOFSTR. 74

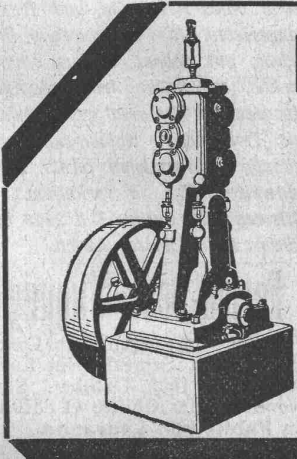
**OFENFABRIK SURSEE**  
 Grösste Ofenfabrik der Schweiz  


**Litosilo**  
 gestampfter, fugenloser  
**Kunstholz Bodenbelag**  
 in 20jähriger Praxis bewährt.  
**Ch. H. Pfister & Co., Basel**

**Schüle-Sicherheitswinde**  
 DRP  
  
 für  
**Krane u. Aufzüge**  
 aller Art  
 mit Hand- und Kraftbetrieb.  
**Fr. Schüle,**  
 Maschinenfabrik  
 Feldkirchen 75  
 bei München.

**KÖCHHERDE**  
 für  
**Private**  
 Restaurants & Hotels  
 Preislisten Gratis

**Lichtpausanstalt Aarau**  
 Asylstrasse 19      W. Rohr      Telephon 725  
**Heliographie, Plandruck**  
 Technische Papiere, Lichtpauspapier



**Kompressoren**  
**Vakuumpumpen**

Nassluftpumpen, Kondensatoren, Filterpressen, Rührwerke  
 Zentrifugen  
 Blechbearbeitungsmaschinen, System Gebrüder Jäcklin  
 Druckluft-Bohrhämmer.

**Maschinenfabrik Burckhardt A.-G., Basel**

## Patentverwertung

Die Inhaber des schweizer. Patentes Nr. 79958 vom 19. September 1917, betreffend: „**Verfahren und Einrichtung zur Erzeugung von Magnesiumchlorid**“, wünschen das Patent zu verkaufen, in Lizenz zu geben od. anderweitige Vereinbarungen für die Fabrikation i. d. Schweiz einzugehen.

Anfragen befördert **H. Kirchofer** vormals Bourry-Séquin & Co., Ingenieur- u. Patentanwaltsbureau in **Zürich 1, Löwenstr. 51.**

## Patentverwertung

Der Inhaber des schweizer. Patentes Nr. 79486 vom 5. Sept. 1917, betreffend: **Elektrischer Brat- oder Backofen**“, wünscht das Patent zu verkaufen, in Lizenz zu geben oder anderweitige Vereinbarungen für die Fabrikation in der Schweiz einzugehen.

Anfragen befördert **H. Kirchofer** vormals Bourry-Séquin & Co., Ingenieur- u. Patentanwaltsbureau in **Zürich 1, Löwenstr. 51.**

## Patentverwertung

Die Inhaber des schweizer. Patentes Nr. 59239 vom 16. August 1911 und des schweizerischen Zusatzpatentes Nr. 69284 vom 1. November 1913, betreffend: „**Vertellersystem für Explosionsmotoren**“, wünschen die Patente zu verkaufen, in Lizenz zu geben oder anderweitige Vereinbarungen für die Fabrikation in der Schweiz einzugehen.

Anfragen befördert **H. Kirchofer** vormals Bourry-Séquin & Co., Ingenieur- u. Patentanwaltsbureau in **Zürich 1, Löwenstr. 51.**

## Architekten.

Ich empfehle mich für Ausführung von Holzleuchtern nach von Ihnen vorgelegter Zeichnung. — Beste Referenzen. **J. Blotenholz**, Holzbearbeitg., Pfäffikon (Zch.)

### Umsonst

nicht, sondern infolge vollendeter und gediegener Ausführung bei jeder Garantie, erstellen wir jährlich nachweisbar viele hundert

### Aufzüge und Elevatoren

für alle möglichen Zwecke. — Mässige Preise. — Besuch und Kostenvoranschlag

### Gratis.

**Suter-Strickler & Cie.**  
**Horgen-Oberdorf.**

**Erfindungs-Patente**  
Marken-Muster-  
& Modell-Schutz im In- u. Ausland  
**H. KIRCHHOFFER** vormals  
**Bourry-Séquin & Co., ZÜRICH**  
1880.  
Gez. gründet.

## Preis-Ausschreiben

Zur Erlangung von Entwürfen

### für den Neubau eines Verwaltungsgebäudes des städt. Elektrizitäts- und Wasserwerkes

veranstaltet der Gemeinderat Aarau unter den seit wenigstens einem Jahr in Aarau wohnenden Architekten und den in der Schweiz wohnenden, in Aarau eingebürgerten Architekten

## einen Wettbewerb

für den die Grundsätze des Schweizerischen Ingenieur- und Architekten-Vereins für Wettbewerbe massgebend sind. Baugeschäfte als solche können sich an diesem Wettbewerb nicht beteiligen. — Die Entwürfe sind bis **31. Oktober 1921** verschlossen mit Kennwort und dem Namen des Bewerbers in Extracouvert Herrn Stadtmann **Hans Hässig**, Städtisches Rathaus, Rathausgasse 1, I. Stock, einzureichen. — Die Unterlagen für dieses Preis-Ausschreiben können von der städtischen Bauverwaltung Aarau, gegen eine Gebühr von 10 Fr., die bei Ablieferung eines Projektes zurückerstattet wird, bezogen werden.

Aarau, den 7. Juli 1921.

Der Gemeinderat.

Zentral-Kommission der Gewerbe-  
Museen Zürich und Winterthur.

## Wettbewerb

zur Erlangung von Entwürfen zu Telephon-  
Masten. Totalbetrag für Prämierung **4500 Fr.**

Programme können von den beiden Museen  
Zürich und Winterthur bezogen werden.

Der Präsident: **L. Calame**, Direktor.

## Patentverwertung

Der Inhaber des schweizerischen Patentes Nr. 71879 vom 13. Juli 1915, betreffend: „**Gebäude**“, wünscht das Patent zu verkaufen, in Lizenz zu geben oder anderweitige Vereinbarungen für die Fabrikation in der Schweiz einzugehen.

Anfragen befördert **H. Kirchofer** vormals Bourry-Séquin & Co., Ingenieur- u. Patentanwaltsbureau in **Zürich 1, Löwenstr. 51.**

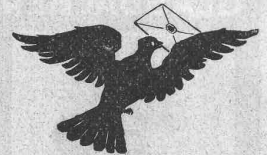
**Wir suchen**  
für **Süddeutschland** als  
**Bureauchef**  
zu möglichst baldigem Eintritt  
tüchtigen  
**Ingenieur**

mit abgeschlossener Hochschulbildung, guter Statiker, mit mehrjähriger Praxis in Eisenbeton. Nur schriftl. Offerten mit Lebenslauf, Referenzen, Eintrittstermin und Gehaltsansprüchen an **Ed. Züblin & Cie. A.-G.**, Bahnhofpostfach 115, **Zürich.**

## Patentverwertung

Die Inhaber des schweizerischen Patentes Nr. 76648 vom 21. September 1917, betreffend: „**Fundierung für Pfähle aus Eisen, Holz, Zement etc.**“, wünschen das Patent zu verkaufen, in Lizenz zu geben oder anderweitige Vereinbarungen für die Fabrikation in der Schweiz einzugehen.

Anfragen befördert **H. Kirchofer** vormals Bourry-Séquin & Co., Ingenieur- u. Patentanwaltsbureau in **Zürich 1, Löwenstr. 51.**



„EXPRESS“

Akten- und Brief-

### Aufzüge

für Banken, Geschäftshäuser etc.

Speisen-Aufzüge

erstellen in tadelloser Ausführung und mit leichtem, geräuschlosem Gang

**Gebr. Gysi & Cie**  
Baar-Zug

Konstruktions-Werkstätte.

Zu verkaufen

## ein Theodolith

**Wichmann**, Horiz.- u. Vertikal-Kreis in Neusilber, 80 mm Durchmesser, mit Zwischenteilung und Nonius zum Ablesen durch Lupe. Fernrohr mit achtfacher Vergrößerung. Offerten an **W. Walty**, Ing., **Ennet-Baden**, Sonnenbergstrasse 88.

## Fabrik in Zürich

Nähe eines Bahnhofes und Tram, eingerichtet für verschiedene Betriebe, gut gebaut, modern eingerichtet, mit hellen Arbeitsräumen überdachtet Hof, samt ca. 14 Zweibis Vierzimmer-Wohnungen sehr günstig zu vermieten (event. auch teilweise) oder zu verkaufen. — Offerten unter Chiffre **Z. U. 2445** befördert **Rudolf Mosse**, Zürich.

## Ferien-Beschäftigung

(Topogr. vorgezogen) sucht Cand. Bauing. VII Semester für Ende August bis Ende Oktober. Sich wenden unter Chiffre **O. 3570 L** an **Publicitas**, Lausanne.

## Patentanwalts-Bureau E. BLUM & Co., Bahnhof- str. 74 ZÜRICH 1

### Patentverkauf oder Lizenzabgabe

Die Inhaber der Schweizerpatente:

- Nr. 65138, }  
 Nr. 65139, } Verfahren zum Stabilisieren von gelati-  
 Nr. 65549, } nierten, treibenden Sprengstoffen,  
 Nr. 65925, }  
 Nr. 62844, Beschickungsmischung zur Herstellung  
 von Chlorwasserstoff und Alkalialuminium-  
 silikat,  
 Nr. 63123, Verfahren zur Herstellung von Chlor-  
 wasserstoff,  
 Nr. 65957, Vorrichtung an Steinbrechmaschinen,  
 Nr. 73611, Procédé de traitement thermique des aciers,  
 Nr. 81203, Galvanisches Primärelement mit unver-  
 änderlichem Elektrolyten,  
 Nr. 81277, Elektrischer Heizkörper,  
 wünschen mit schweizerischen Fabrikanten in Ver-  
 bindung zu treten, behufs Verkaufs der Patente, be-  
 ziehungsweise Abgabe der Lizenz für die Schweiz,  
 zwecks Fabrikation der Patentgegenstände i. d. Schweiz.  
 Reflektanten belieben sich um weitere Auskunft zu  
 wenden an das

Patentanwalts-Bureau  
**E. BLUM & Co.,** Bahnhofstr. 74  
ZÜRICH 1.

### Junger, seriöser Bautechniker

mit Bau- u. Bureau Praxis, sucht  
Stelle in Architektur- od. Bau-  
bureau. Eintritt sofort. Offert.  
unter Chiffre Z. R. 2242 befördert  
Rudolf Mosse, Zürich.

### Stelle-Gesuch

In der Holzbranche durchaus  
erfahrener Mann, gesetzt. Alters,  
vertraut mit allen Holzbearbei-  
tungsmaschinen, sowie deren Re-  
paraturen, sucht Stelle als  
Werkführer od. Platzmeister.  
Prima Zeugnisse. Offerten unt.  
Chiffre Z. F. 2456 beförd. Rudolf  
Mosse, Zürich.

## Hartschlag Schotter

Kies u. Sand liefert zu kulanten  
Preisen franko verladen Station  
Näfels-Mollis.

Schotterwerk Mollis  
F. Kamm.



## Fein- und elektro-mechan. Werkstätte E. Dürsteler, Zürich 3

Remtlerstrasse 82a — Telephone Selnau 47.91

### Fabrikation und Reparatur

elektr. und mechan. Apparate, Klein-Maschinen  
elektr. Läutwerke, Alarmglocken, Telephone  
Massenartikel jeder Art.

Spezialität: Kleinwicklerei, Widerstands- und  
Magnetspulen, Stanzartikel

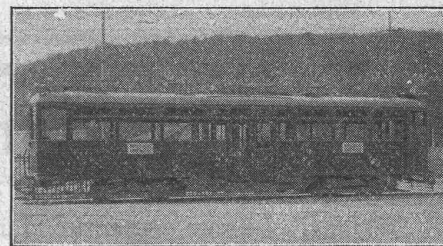
## SOCIÉTÉ ANONYME DES ATELIERS DE SECHERON GENÈVE

CAPITAL: 10 MILLIONS DE FRANCS

### TRACTION ÉLECTRIQUE

LOCOMOTIVES  
TRAMWAYS  
TRACTEURS

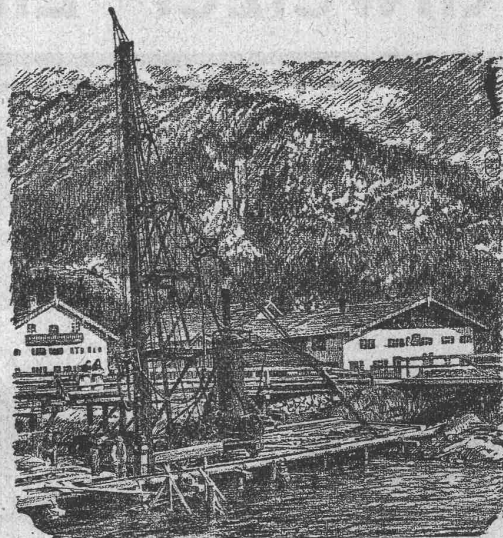
### MATÉRIEL ÉLECTRIQUE



NOUVELLE AUTOMOTRICE de la Co. GENEVOISE des  
TRAMWAYS ÉLECTRIQUES

# RAMMEN

Menck & Hambrock  
Altona-Hamburg



Vertreter für die Schweiz:

**Fritz Marti A.-G., Bern**  
Rollbahn-Material — Baulokomotiven  
Baumaschinen aller Art



GESELLSCHAFT DER LUDW. VON ROLL'SCHEN EISENWERKE  
 · FILIALE: EISENWERK CLUS KT. SOLOTHURN ·



Ausführungsrecht für die Schweiz der

## Patent-LENIX-Getriebe

Direkter Antrieb bei grössten Uebersetzungs-Verhältnissen  
 und kleinsten Achsendistanzen.

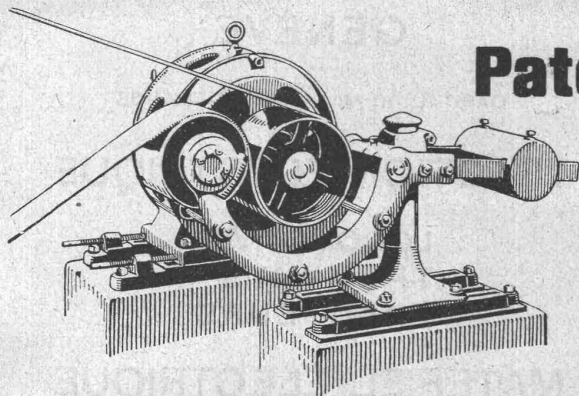
Sparen Vorgelege, Kraft, Riemen und Platz.

Lenix-Rollen auf Kugellagern.

Ueber 8000 Lenix-Apparate geliefert für Uebertragungen  
 bis 1000 PS und Uebersetzungs-Verhältnisse bis 1:25.

### Kompl. Transmissionsanlagen

für alle Industriezweige, in moderner Ausführung  
 mit Ringschmierlagern oder Kugellagern.



Lenix Typ B, von unten drückend.

## Schweiz. Linoleum A.G., Giubiasco (Tessin)

Gegründet 1905

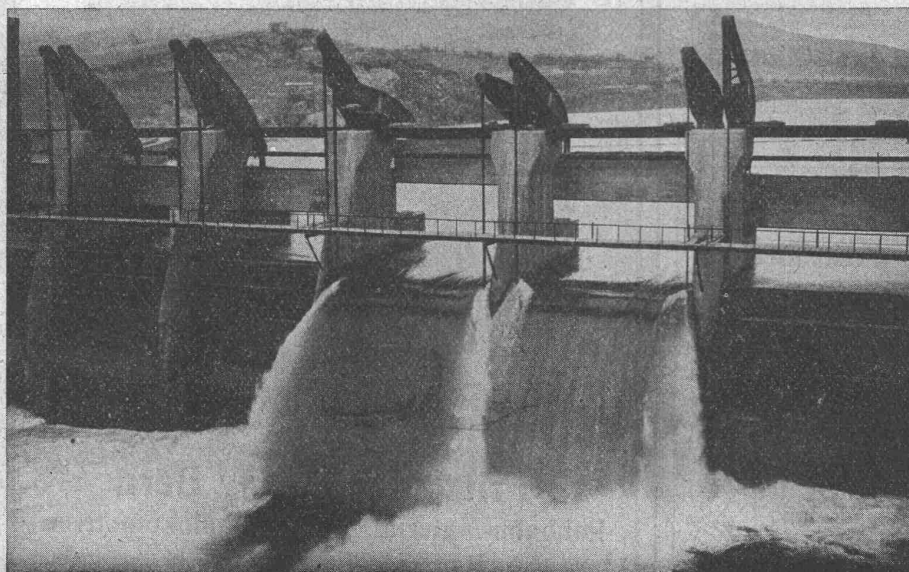


Erstklassige Marke

Eigene Agentur Zürich, Bleicherweg 50, Telephon: Selnau Nr. 69.30  
 Briefadresse: Postfach Selnau Nr. 41 — Bezugsquellen werden nach-  
 gewiesen durch die Agentur Bleicherweg 50 — In Mill. Quadratmeter bewährt

Granit - Inlaid - Jaspé - Kork  
 Uni Linoleum - Kork-Jaspé

## Schweizer Linoleum (Marke Helvetia)



### Selbsttätiger Hochwasserschutz

bei Wehranlagen u. Talsperren.

Selbsttätige Wasserspiegel- u.  
 Abflussregulierung an bestehen-  
 den und Neuanlagen.

Selbsttätige und von Hand be-  
 dienbare Wehr-Konstruktionen

Ausgeführt über 1400 Meter Wehrbreite  
 für ca. 11 000 m<sup>3</sup>/sek Regulierfähigkeit.

Illustrierter Katalog, Projekte und  
 Kostenanschläge.

**Stauwerke A.-G.**  
 Zürich, St. Peterstr. 15.

**IMPRÄGNIERANSTALT UND SÄGEREI:**



**SCHWEIZ-  
GESELLSCHAFT FÜR  
HOLZKONSERVIERUNG  
A-G  
ZOFINGEN**

**Bahnschwellen  
Hölzer für Brücken und  
Wasserbau  
Pfähle, Einzäunungen  
Holzpflaster**

Imprägnierung mit Teeröl und Triolith nach  
Vorschriften der Schweiz. Bundesbahnen.

**Haben Sie Bedarf an**

**Plan-Kopien, Heliographie?**  
**Plandruck, Zinkdruck?**

ein- oder mehrfarbig

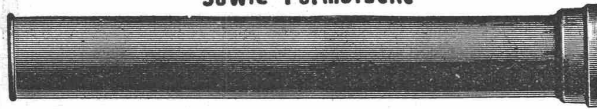
**oder technischen Papieren**

Sie werden reell und gewissenhaft bedient durch die

**Lichtpaus- und Plandruck-Anstalt  
ED. AERNI-LEUCH, BERN**

**Gusseiserne Muffen- und Flanschenröhren  
sowie Formstücke**

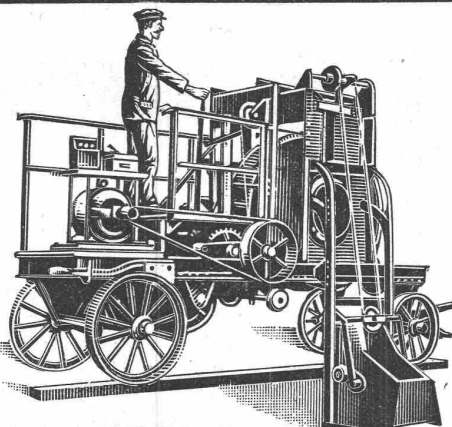
Schweizer  
Normalien  
—  
Lager  
in Winterthur



für  
normalen  
und höhern  
Betriebsdruck

**Kägi & Co., Winterthur**

Telephon Nr. 496



**Betonmischmaschinen**

in  
Kauf und Miete

**Beton- und Mörtelmischer**

von 40 bis 50, 80 bis 100, 200 m<sup>3</sup> Tagesleistung  
mit oder ohne Materialaufzug  
mit oder ohne kombinierte Bauwinde  
zu billigsten Fabrikpreisen

**J. Brun & Cie., Nebikon  
Maschinenfabrik**

**Sie sparen**

25% Material und  
Löhne durch Ver-  
wendung von unse-  
ren erstklassigen  
Schilfrohr-Geweben  
für absolut rissfreie  
Gipsdecken.  
Offerten u. Muster.

**Vereinigte Schilfwebereien**

E. G.

Zürich 1, Peterstrasse 20

Telephon Selnau Nr. 78,28

Technische  
**Photographie**

Spezialität:

**Architekturaufnahmen**

Konstruktionen, Maschinen  
Zeichnungen u. Pläne  
Katalog-Aufnahmen

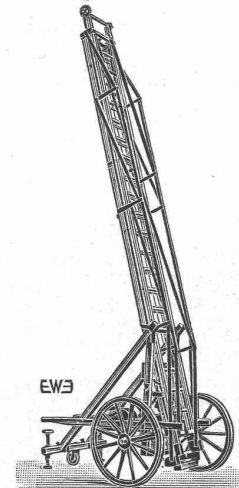
**H. Wolf-Bender**

Zürich

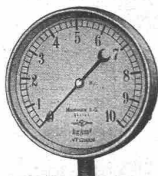
16 Kappelergasse 16

**Leitern**

für Montage und Feuerwehr

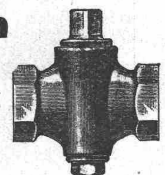


liefert Schlauch- u. Feuerwehr-  
Gerätefabrik  
**EHR SAM. WÄDENS WIL.**



**MANOMETER A.-G., Stampfenbachstrasse 61, Zürich**  
**Lager und Fabrikation von S. & B.-Armaturen**

Manometer, Dynamometer, Thermometer, Zugmesser mit und ohne Registrierung.  
Injektoren, Pumpen, Elevatoren. — Indikatoren. — Dampfmesser.  
Ventile, Wasserstände, Kondensstöpfe, Hähne etc.  
Schmierapparate, Kontroll- und Prüfungsapparate.



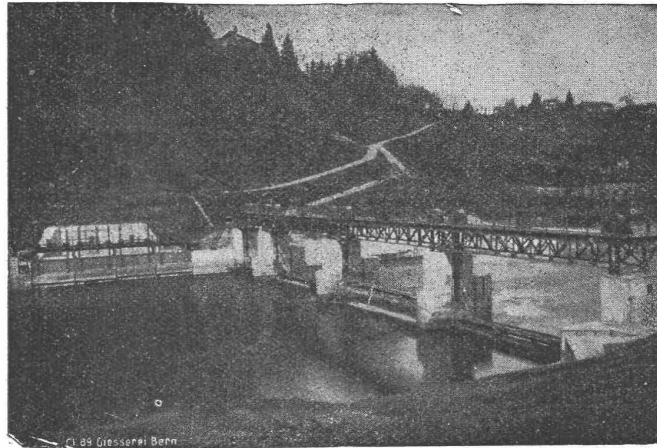


# Giesserei „Bern“ in Bern

## Konstruktionswerkstätten

Werk der Gesellschaft der L. von Rolf'schen Eisenwerke

Telegr.:  
Giesserei  
Bern  
☐  
Telephon  
1066



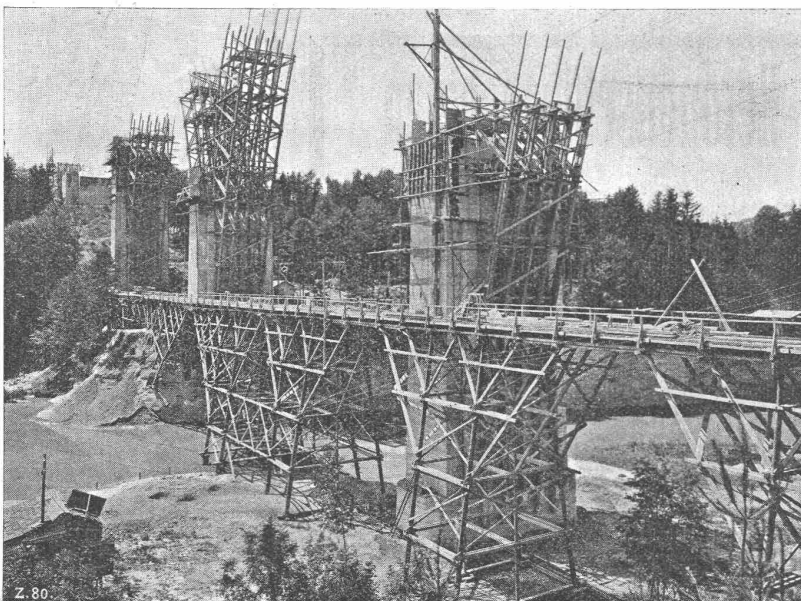
Telegr.:  
Giesserei  
Bern  
☐  
Telephon  
1066

liefert als Spezialität:

**Schützen-Anlagen und Wehr-Einrichtungen**  
Hebezeuge, Eisenbahnmateriäl, Zahnradbahnmateriäl, Standseilbahnen  
Allgemeiner Maschinenbau.

# Ed. Züblin & C<sup>ie</sup> A.-G., Zürich - Basel

Ingenieurbureau und Bauunternehmung



Z. 80

Pérollesbrücke in Fribourg. Aufnahme vom 4. Juli 1921.

Eisenbetonpfahlrammungen  
Druckluftgründungen  
Wasserbauten  
Brücken in Beton u. Eisenbeton  
Silos und Lagerhäuser  
Erztaschenanlagen  
Hochbauten aller Art