

Objektyp: **Advertising**

Zeitschrift: **Schweizerische Bauzeitung**

Band (Jahr): **77/78 (1921)**

Heft 3

PDF erstellt am: **23.09.2024**

Nutzungsbedingungen

Die ETH-Bibliothek ist Anbieterin der digitalisierten Zeitschriften. Sie besitzt keine Urheberrechte an den Inhalten der Zeitschriften. Die Rechte liegen in der Regel bei den Herausgebern. Die auf der Plattform e-periodica veröffentlichten Dokumente stehen für nicht-kommerzielle Zwecke in Lehre und Forschung sowie für die private Nutzung frei zur Verfügung. Einzelne Dateien oder Ausdrucke aus diesem Angebot können zusammen mit diesen Nutzungsbedingungen und den korrekten Herkunftsbezeichnungen weitergegeben werden. Das Veröffentlichen von Bildern in Print- und Online-Publikationen ist nur mit vorheriger Genehmigung der Rechteinhaber erlaubt. Die systematische Speicherung von Teilen des elektronischen Angebots auf anderen Servern bedarf ebenfalls des schriftlichen Einverständnisses der Rechteinhaber.

Haftungsausschluss

Alle Angaben erfolgen ohne Gewähr für Vollständigkeit oder Richtigkeit. Es wird keine Haftung übernommen für Schäden durch die Verwendung von Informationen aus diesem Online-Angebot oder durch das Fehlen von Informationen. Dies gilt auch für Inhalte Dritter, die über dieses Angebot zugänglich sind.

Schweizerische Bauzeitung

Abonnementspreis:

Schweiz 40 Fr. jährlich
Ausland 50 Fr. jährlich

Für Vereinsmitglieder:

Schweiz 32 Fr. jährlich
Ausland 40 Fr. jährlich

sofern beim Herausgeber
abonniert wird

DES SCHWEIZ. ING.- & ARCHITEKTEN-VEREINS & DER GESELLSCHAFT EHEM. STUDIERENDER DER EIDG. TECHN. HOCHSCHULE,

WOCHENSCHRIFT

FÜR BAU-, VERKEHRS- UND MASCHINENTECHNIK

GEGRÜNDET VON A. WALDNER, ING. HERAUSGEBER A. JEGHER, ING., ZÜRICH

Verlag: A. & C. Jegher, Zürich — Kommissionsverlag: Rascher & Cie., Zürich und Leipzig

ORGAN

Insertionspreis:

4-gespalt. Colonelzeile od.
deren Raum . 50 Cts.
Haupttitelseite: 80 Cts.
Alleinige Inseraten-An-
nahme: Rudolf Mosse,
Annoncen-Expedition,
Zürich, Basel und deren
Filialen und Agenturen

Baukontor Bern A.G.

Abteilungen für:

Baumaterial

Bau-Eisen

Bau-Spezialitäten



Baumaterial - Großhandlung

Holzhandel:

Eigene Säge-, Hobel- u. Spaltwerke

Spezialgeschäft

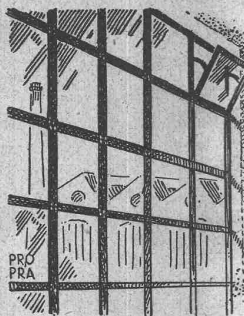
für Boden- und Wandplatten



für Dächer, Keller, Gänge, Hallen, Fabriken,
Trottoirs, Fahrbahn

Sorgfältigste Ausführung mit Garantie.

Favre & Cie
Zürich 2



Geilinger & Co

Winterthur

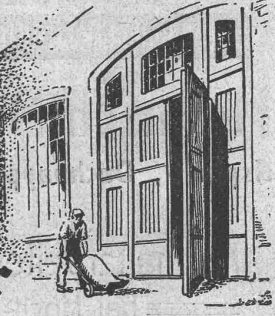


Eisenhochbau



Fabrikturen

Schmiedeeiserne Fenster



Strebelwerk Zürich

Rämistrasse 5 — Telephon Hottingen 49.33

Für minderwertige Brennmaterialien, wie Maschinenhobelspähne, Sägespähne
etc. empfehlen wir die Verwendung unseres neuen **Jalousie-Einhängerostes**.

Zu beziehen durch Heizungsfirmen.

SCHWEIZER. TEPPICHFABRIK, ENNENDA (Glarus)

Fabrikation aller Arten Teppiche und Läufer bis zu 2,5 m ohne Naht

MILIEUX velours, bouclé, tounai (wilton)

VORLEGER und LÄUFER Jute, tapestry, velours, bouclé, tounai (wilton)

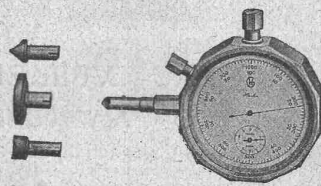
WASCHTISCHMATTEN und SPIELDECKEN in tapestry und velours

Verlangt Schweizerfabrikat, wir weisen gern Firmen nach, die unsere Erzeugnisse führen. Schützt die nationale Industrie

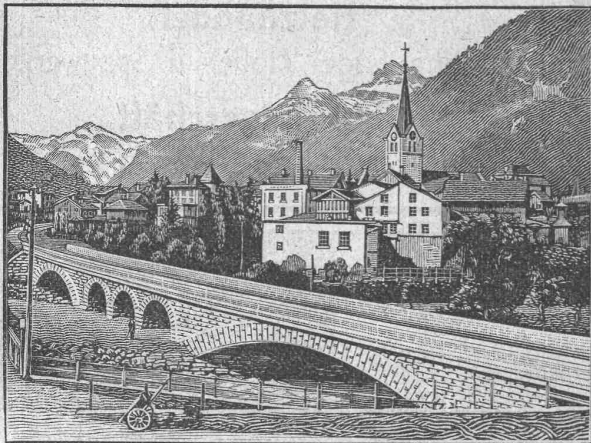
Der Universal-Handtourenzähler „Hasler“

zeigt in **drei Sekunden** automatisch
die minutliche Tourenzahl oder Schnitt-

————— **Geschwindigkeit.** —————
Apparatengewicht nur **225 Gramm.**



Hasler, A.-G., Bern



Eisenbahnbrücke ü. d. beiden Lintharme i. Schwanden

Heinrich Brändli, Horgen

Asphalt-, Dachpappen- und Holzcementfabrik

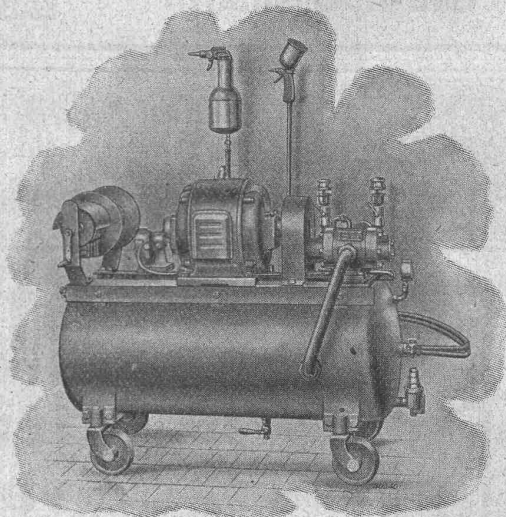
erstellt:

Asphaltarbeiten für jeden Bedarf
==== bei Hoch- und Tiefbauten ====

Spezialität: Asphalt-Isolierungen für wasserdichte Abdeckungen von Brücken, Viadukten, Gewölben, Ueber- und Unterführungen jeglicher Art; bei Eisenbahn- u. Strassenbauten nach **System Heinrich Brändli**, in bestbewährten Ausführungen. Sorgfältige Bedienung. Sichere Garantie-Üebernahme. Feinste Referenzen.

Telegr.-Adresse: **Heinrich Brändli, Horgen** — Telephon Nr. 38

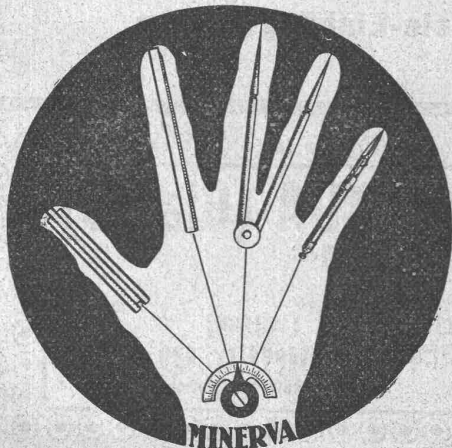
MICAFIL A.-G. ZÜRICH-ALTSTETTEN



Patentierte Konstruktion.

Farb- u. Lackspritzanlagen

zum **Bemalen** und **Lackieren** von:
Blechen, Eisenkonstruktionen, Brücken, Holz- und Eisenfachwerk usw.



Unsere Zeichen - Instrumente „Minerva“

mit ihrer universellen Anwendungsmöglichkeit vergrößern nicht nur Ihre Produktivität, sondern steigern auch das Interesse und die Freude am Zeichnen.

Wir fabrizieren als Spezialität und liefern direkt:

Zeichen-Maschinen für horizontale und vertikale Positionen

Stangen-Zirkel

Ellipsen-Zirkel

Füll-Reissfedern, kombinierbar für Schablonen-Schriften

Füll-Reservoirs mit Düsen-Garnitur

speziell für Reklame-Schriften.

Verlangen Sie Spezial-Offerte oder unverbindliche Vorführung.

Hardmeyer, Berchtold & Co., Küsnacht-Zürich
Fabrikation technischer Instrumente.

Elektroflaschenzüge

Das neue Universalhebezeug,
Kräftige geschlossene Bauart,
Geringster Raumbedarf,
leichte u. sichere Handhabung.
1000, 3000, 5000 Kg Tragkraft.

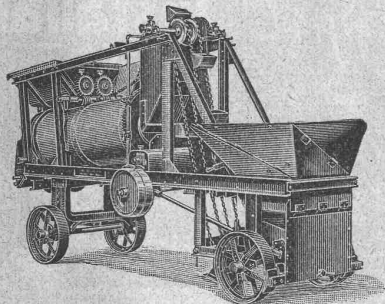


Vertreter für die Schweiz: Masch.-Ing. MAURITS TEN BOSCH, ZÜRICH 2, Waffenplatzstr. 69

Betonmischmaschinen

"Aero"

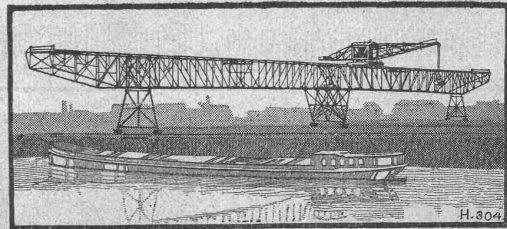
Bestbewährte Maschinen zur Erzeugung
von Mischmassen für hochwertigen,
homogenen Beton aller Art.



Erstklassige Schweizerfabrikate.

Robert Aebi & Cie. A. G., Zürich
Ingenieurbureau Maschinenfabrik

Esslingen



Elektr. betriebene Krane

für alle

Betriebsverhältnisse

Verladebrücken, Selbstgreifer

Schiebebühnen, Rangieranlagen

elektrische Lokomotiven

1425

München

Maschinenfabrik Esslingen

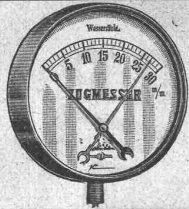
Vertreter: Alfred Keller, Ingenieur, Bern-Wabern

Hetzer-Construktionen

Ueberdeckte Fläche in der Schweiz rund 230,000 m²

Offertstellung und Ausführung durch

Schweiz. A.-G. für Hetzer'sche Holzbauweisen, Zürich I.

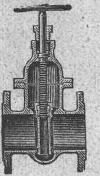


MANOMETER A.-G., Stampfenbachstrasse 61, Zürich

Lager und Fabrikation von S. & B.-Armaturen

Manometer, Dynamometer, Thermometer, Zugmesser mit und ohne Registrierung.
Injektoren, Pumpen, Elevatoren. — Indikatoren. — Dampfmesser.

Ventile, Wasserstände, Kondenstöpfe, Hähne etc.
Schmierapparate, Kontroll- und Prüfungsapparate.



Unsere
gerippten

Patent- Harfsteine

Spezial-Kalksandsteine
sind das Ideal für trockenes
Salpeterfreies Mauerwerk

A.G. Hunziker & Co
ZÜRICH - BRUGG - OLTEN

Chrom Nickel Einsatzstahl

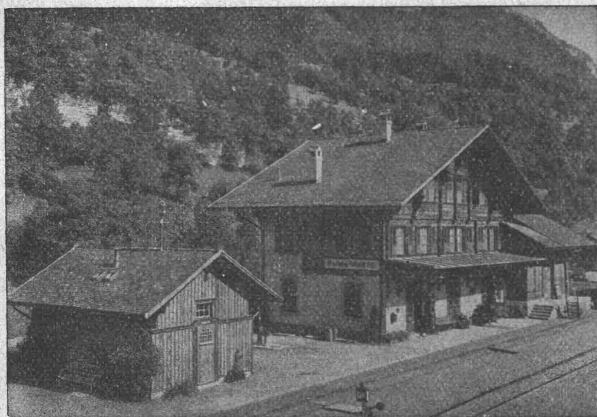
Glasharte Haut, zäher Kern
einfache Wärmebehandlung

Gut assortiertes Lager bei:

A. Glor & Co.
Basel 18.



Alleinige Vertreter in der Schweiz von
Sir W. G. Armstrong, Whitworth & Co. Ltd., England



Station der Brienzseebahn.
Eternit-Doppeldach, kupferbraun.

Eternit Niederurnen

Elektro- Installation

LICHT
KRAFT
WÄRME

VERTRAUENSHAUS:
Kaegi & Egli, Zürich
Stauffacherplatz · Tel. S. 10.54



Thermoelektrische Pyrometer

Systeme:
„Wanner“ „Braun“ „Hirschson“
für Messbereich bis zu höchster Temperatur für
Eisenwerke, Glashütten,
Chemische Fabriken, Wissenschaftliche
Institute usw.

Otto Zaugg, Bern
Kramgasse 78
Spezialwerkzeuggeschäft.

Rissige poröse Terrassen

und dergleichen mehr werden bestbewährt,
mit dauernd elastischem — dichtendem
und wetterfestem

„JGAS 3-a“ und „JGOL 1“

die selbst auf nassem und jedem Untergrund
haften, kalt verkittet bezw. bestrichen. Auf
JGOL 1 haftet jeder Mörtelputz. Prima
Zeugnisse stehen zur Verfügung.

Kasp. Winkler & Co., Altstetten-Zürich
Telephon Selnu 39.63 Telegramme: „SIKA“

FEUCHTEN WÄNDE

KEINE MEHR

wasserdicht fäulniswidrig

Telephon Nr. 24 Telegramme: Asphalt, Horgen

ASPHALT-ARBEITEN

FLACHE BEDACHUNGEN
WASSERDICHTHE ISOLIERUNGEN

Gysel & Cie., Asphaltfabrik Käffnach A.G. **Horgen (Zch.)**

Eisenkonstruktionen

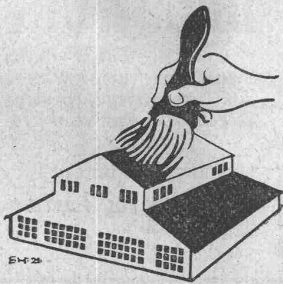
Brücken, Hochbauten, Maste, Reservoirs, Krane, Blecharbeiten etc.

Wartmann, Vallette & Cie., Brugg (Filiale in Genf)

Baumann, Koelliker & Co. Elektrische Anlagen
Aktiengesellschaft für elektrotechnische Industrie
Zürich 1 *jeder Art*

COMPOSIT

für Dachreparaturen
 Neubedachungen
 Isolierungen



Plastische Isoliermasse,
 kalt streichbar, gebrauchsfertig,
 flach, steil od. senkrecht verwendbar
Kein Teerprodukt
 Wasserdicht u. wetterbeständig, elastisch,
 leicht, dauerhaft,
 unveränderlich bei Hitze und Kälte,
 fließt nicht ab, wird nie ganz hart,
 daher bei jeder Jahreszeit und in jedem
 Klima verwendbar.

Vielseitige Verwendungsmöglichkeit.

Meynadier & Cie, Zürich 8

Martin Keller & Co

Wallisellen -
 Zürich
 Mailand
 Delle



Bewährte Holz erhaltung
Avenarius Carbolineum

Seit 40 Jahren erprobte Originalmarke

Acola dunkelbrauner Anstrich	} Beliebte Sparanstriche
Ravenar hellbraune, grüne, rote Anstriche	
Raco geruchloses Hausschwamm-Mittel. —	

Sonderfarben auf Verputz und Holz, sowie Rostschutzfarben

Gall'sche Ketten
Transmissionsketten
Automobil-, Motorrad- u.
Veloketten
Kettenräder etc.
 liefert in allen Dimensionen
Gelenkkettenfabrik A.-G.
 Luzern

J. SCHMIDHEINY & Co.

HEERBRUGG (KANTON ST. GALLEN)

liefern **salpeterfreie**

Backsteine aller Arten, von grösster Druckfestigkeit. Festigkeit gemäss den Normalien des Schweiz. Ingenieur- u. Architekten-Vereins wird mindestens garantiert.

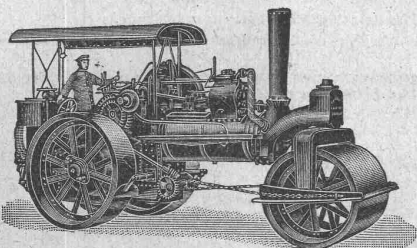
Poröse Platten für Scheidewände, Boden- und Wandbeläge. Sehr leichtes, nagelbares, vollständig schallsicheres Produkt. Bester und billigster Ersatz für Kork usw.

Decken-Hohlkörper System Simplex
 System Pfeifer
Bedachungs-Materialien naturrot und engobliert

Referenzen, Muster und Prüfungsatteste stehen zur Verfügung.

R·U·B·A·G

Rollmaterial u. Baumaschinen
 Seidengasse Nr. 16, ZÜRICH



Satt- und Heißdampf-Straßenwalzen

modernste Ausführung von 5 bis 20 t
 kurzfristig lieferbar

H. FLOTTMANN & C^{IE}, ZÜRICH

TELEPHON SELNAU 1671 ♦ RENGGERSTRASSE 86 ♦ TELEGRAMM-ADRESSE: FLOTTMANN, ZÜRICH

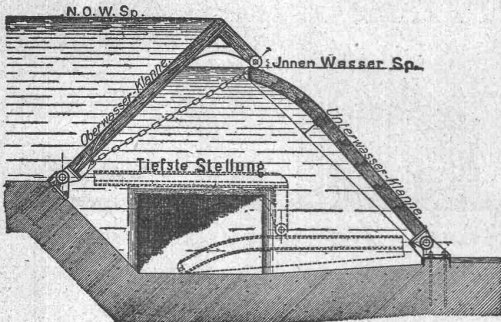
liefern als Spezialität:

**Komplette stationäre, trans-
portable und fahrbare Pressluftanlagen**
und **sämtliche Pressluftwerkzeuge** mit allen Zu-
behörden für
**Tunnelbauten, Steinbrüche, Marmorwerke, Zementwaren-
fabriken, Giessereien, mechanische Werkstätten etc. etc.**

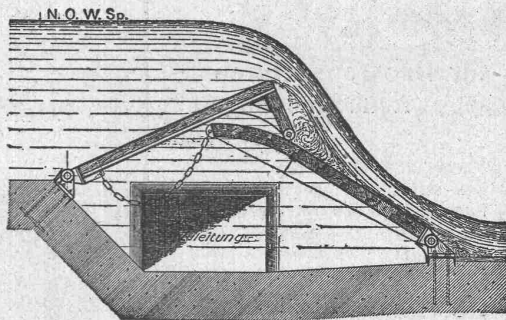
GROSSES LAGER IN ZÜRICH

STATION WOLLISHOFEN

Höchste Stellung.



Zwischen-Stellung.



Hydraulisches

Dachwehr

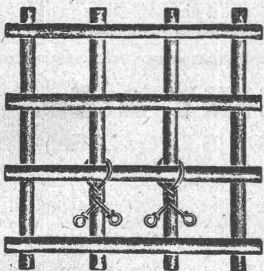
müheles bedienbar durch
Stauwasser, keine Pfeiler
und Dienststege, bestens
bewährt bei **starkem Eis-
gang.**

Ingenieurbureau;
Huber & Lutz
Zürich.

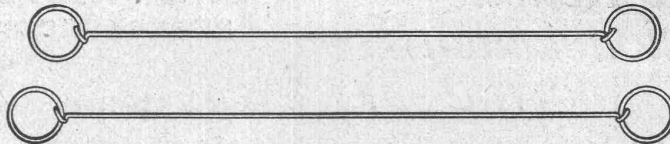
Schweizerische Nagelfabrik

Aktiengesellschaft

Grüze bei Winterthur



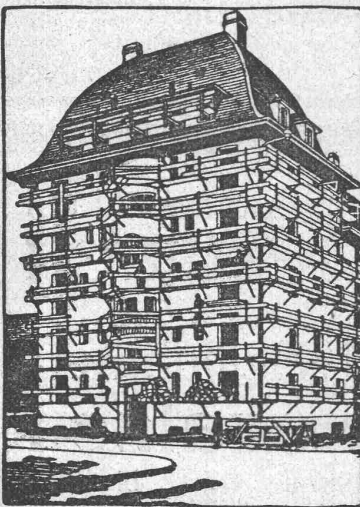
Verwendung beim binden von Betonisen.



Drahtbinder von 12 bis 30 cm Länge



Verwendung als Sackverschlüsse



Ansicht eines eingerüsteten Hauses

Keine Gerüststangen mehr bei Verwendung des patent.

Universal-Gerüstträger „Herkules“

Einfachstes und schnellstes Verfahren im Eingerüsten.

Hauptvorteile gegenüber allen heutigen Systemen:

1. Die Gerüststangen fallen weg, nichts beengt den Platz am Gebäude; rasche Montage und Wegnahme der Gerüstträger.
2. Einfache Handhabung, Zusammenlegbarkeit, daher keine Spezialarbeiter erforderlich; bequemes Transportieren.
3. Hohe Tragkraft bei unbegrenzter Wiederverwendbarkeit der Träger.
4. Keine Eisenbestandteile im Mauerwerk, daher keine Rostflecken im Verputz zu gewärtigen.
5. Ueberall verwendbar; in Backstein-, Bruchstein- und Hausteine-Mauerwerk leicht anzubringen.
6. Festes Eingreifen im Mauerwerk durch Spezialvorrichtung, die ein Schwanken oder Herausziehen aus der Mauer verunmöglicht.

Kein Hausbesitzer, Architekt oder Baumeister versäume seine Neubauten, sowie bestehende Häuser für Reparaturen mit dem bestbewährten „Herkules-Gerüst“ (ohne Stangen) zu versehen!
Uebernahme kompletter Gerüstungen. Reparaturen und Verputzarbeiten. Verkauf, oder mietweise Ueberlassung der „Herkules-Träger“ für Putz-, Spengler-, Maler- und Bildhauergerüste etc.

Verlangen Sie weitere Auskunft bei
Heinrich Hatt-Haller, Zürich
Hoch- und Tiefbau-Unternehmung