

Objektyp: **Advertising**

Zeitschrift: **Schweizerische Bauzeitung**

Band (Jahr): **77/78 (1921)**

Heft 26

PDF erstellt am: **25.09.2024**

### **Nutzungsbedingungen**

Die ETH-Bibliothek ist Anbieterin der digitalisierten Zeitschriften. Sie besitzt keine Urheberrechte an den Inhalten der Zeitschriften. Die Rechte liegen in der Regel bei den Herausgebern. Die auf der Plattform e-periodica veröffentlichten Dokumente stehen für nicht-kommerzielle Zwecke in Lehre und Forschung sowie für die private Nutzung frei zur Verfügung. Einzelne Dateien oder Ausdrucke aus diesem Angebot können zusammen mit diesen Nutzungsbedingungen und den korrekten Herkunftsbezeichnungen weitergegeben werden. Das Veröffentlichen von Bildern in Print- und Online-Publikationen ist nur mit vorheriger Genehmigung der Rechteinhaber erlaubt. Die systematische Speicherung von Teilen des elektronischen Angebots auf anderen Servern bedarf ebenfalls des schriftlichen Einverständnisses der Rechteinhaber.

### **Haftungsausschluss**

Alle Angaben erfolgen ohne Gewähr für Vollständigkeit oder Richtigkeit. Es wird keine Haftung übernommen für Schäden durch die Verwendung von Informationen aus diesem Online-Angebot oder durch das Fehlen von Informationen. Dies gilt auch für Inhalte Dritter, die über dieses Angebot zugänglich sind.

# Schweizerische Bauzeitung

**Abonnementspreis:**  
Schweiz 40 Fr. jährlich  
Ausland 50 Fr. jährlich

**Für Vereinsmitglieder:**  
Schweiz 32 Fr. jährlich  
Ausland 40 Fr. jährlich  
sofern beim Herausgeber  
:: abonniert wird ::

WOCHENSCHRIFT

FÜR BAU-, VERKEHRS- UND MASCHINENTECHNIK

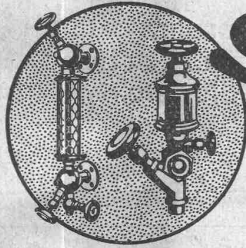
GEGRÜNDET VON A. WALDNER, ING. HERAUSGEBER A. JEGHER, ING., ZÜRICH  
Verlag: A. & C. Jegher, Zürich — Kommissionsverlag: Rascher & Cie., Zürich und Leipzig

ORGAN

DES SCHWEIZ. ING.- & ARCHITEKTEN-VEREINS & DER GESELLSCHAFT EHEM. STUDIERENDER DER EIDG. TECHN. HOCHSCHULE,

**Insertionspreis:**

4-gespalte Colonelzeile od.  
deren Raum . . . 50 Cts.  
Haupttitelseite: 80 Cts.  
Alleinige Inseraten-An-  
nahme: Rudolf Mosse,  
Annoncen-Expedition,  
Zürich, Basel und deren  
Filialen und Agenturen



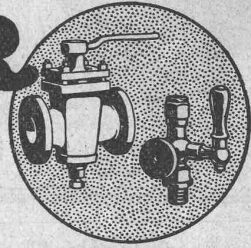
## SULZER

ARMATUREN und ROHRLEITUNGSTEILE

für  
Dampf, Wasser, Säuren, Luft etc.

Ausführliche Kataloge auf Verlangen

GEBRÜDER SULZER, AKTIENGESELLSCHAFT, WINTERTHUR



# OTIS-AUFZÜGE

DIE GRÖSSTEN, SCHNELLSTEN, BESTEN DER WELT. ÜBER 80,000 ANLAGEN IM BETRIEB.  
OTIS-AUFZUGSWERKE, FABRIK WÄDENSWIL.

**Favre & Cie**  
Zürich 2

Cementwarenfabrik in Wallisellen

Kunststeine, Röhren, Platten, Garteneinfassungen, Vasen, Frühbeet-  
kasten, Pfosten, Bretter für Einfriedigungen etc. etc.

Steinbrecher

Koksbrecher

Vieljährige bewährte Spezialfabrikation für jede Industrie und jedes Gewerbe

**Zerkleinerungs- u. Mahl-Anlagen | Eis-, Kühl- u. Gefrier-Anlagen**

Transport-Anlagen, Kalk- und Schotter-Anlagen

nach eigenem Kohlensäure- u. Ammoniak-Verfahren.

Über 12.000 Mahlmaschinen geliefert.  
Bester Beweis unübertroffen. Konstruktion.

**Alpine** Maschinenfabrik  
Gesellschaft

**Augsburg** w. 21

Besondere Spezialität:  
Kühl- u. Gefrierschränke „Alpine“

Kugelmühle

Perplexmühle

**Baumann, Koelliker & Co.**  
Aktiengesellschaft für elektrotechnische Industrie  
Zürich 1

**Kontaktleitungen  
elektrischer Bahnen**

# SCHOFFER KAMINE

Rationellstes Rauchkamin — Tadelloser Zug — Ventilation  
Vorteilhafte Schleifungen — Raum- und Arbeitersparnis

**KAMINVERKAUFSBUREAU BERN**

Zürich

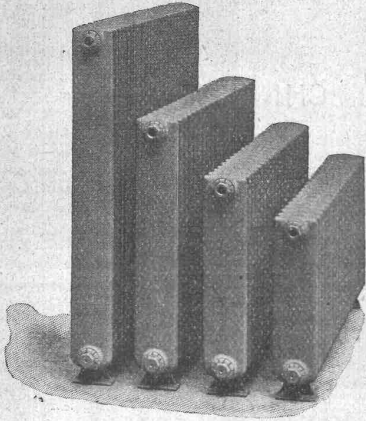
Seefeldstrasse Nr. 35  
Tel.: Hottingen 50.19

Bern

Effingerstrasse Nr. 19  
Tel. 32.71



GESELLSCHAFT DER LUDW. VON ROLL'SCHEN EISENWERKE  
 · FILIALE: **EISENWERK CLUS** KT. SOLOTHURN ·



Radiator Nr. 17

# Cluser Radiatoren

nach verschiedenen Modellen.

## CLUSER HEIZKESSEL

für Warmwasser- und Niederdruck-Dampfheizung,  
sowie für gewerbliche Anlagen.

**Ueber 11000 Cluser-Kessel im Betriebe.**

Rippenheizröhren, Luftheizapparate,  
Wärmeplatten, Wärmeschränke, Wärmetische,  
Formstücke, Flanschen und Ventile, etc.

Lieferung ab Vorrat.

Zu beziehen durch die Installationsfirmen.

# Gebrüder Rüttimann

## Elektrische Unternehmungen

Zug -- Lausanne

Spezial-Geschäft für

# FREILEITUNGEN

## Schweiz. Linoleumfabrik Giubiasco (Tessin)

Gegründet 1905



Erstklassige Marke

Eigene Agentur Zürich, Bleicherweg 50, Telephon: Selnau Nr. 69.30  
 Briefadresse: Postfach Selnau Nr. 41 — Bezugsquellen werden nach-  
 gewiesen durch die Agentur Bleicherweg 50 — In Mill. Quadratmeter bewährt

**Granit - Inlaid - Jaspé - Kork**  
**Uni Linoleum - Kork-Jaspé**

# Schweizer Linoleum (Marke Helvetia)

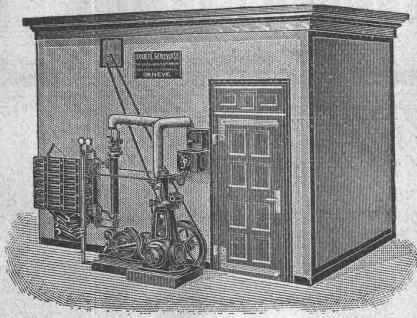
8, rue des  
Vieux-Grenadiers

SOCIÉTÉ  
GENEVOISE



D'INSTRUMENTS  
DE PHYSIQUE

GENÈVE



# Eis- und Kühl- Maschinen

1500 Anlagen in Betrieb

Katalog u. kostenloser Ingenieurbesuch auf Wunsch

## STANGEN-SCHUHE

*System Hunziker*

Unsere Stangenschuhe werden sowohl zur Aufnahme von einzelnen, wie auch von Doppelmasten fabriziert, und zwar sind davon folgende Typen erhältlich:

Typ	Abmessungen u. Gewicht					Maximallänge des zugehörigen		Passend für Stangen-durchmesser von	Maximaler Leitungsquer-schnitt (Kupfer)
	Länge in cm			Brette in cm	Ge-wicht kg	Einfach-Mastes	Doppel-Mastes		
	über Boden	unter Boden	total						
0	90	130	220	18/30	200	8-10 m	—	18-25 cm	150 mm <sup>2</sup>
I	90	130	220	22/35	300	10 m	—	20-32 cm	225 mm <sup>2</sup>
II	90	130	220	22/35	300	12-13 m	—	20-32 cm	300 mm <sup>2</sup>
III	90	130	220	26/38	360	13 m	—	20-35 cm	300 u. mehr
III	90	130	220	26/38	360	—	10-13 m	20-35 cm	300 u. mehr

**Beste Ausnützung von Eisen und Beton.**

Prospekte und Preise zu Diensten.

**A.G. HUNZIKER & C<sup>ie</sup>**  
ZÜRICH — BRUGG — OLTEN



## Armaturen

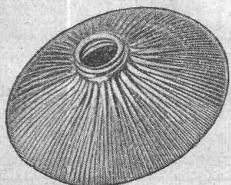
für Wasser, Gas, Dampf, Flügelrad-,  
Volumen- und Venturi-Wassermesser

**BOPP & REUTHER**  
MANNHEIM - WALDHOF

Spezialwerk für Grossarmaturen und Haupt-messeranlagen.

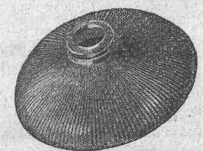
Man verlange Katalog Nr. 39 Bl.

Original  
HOLOPHANE



## Vergleichen Sie

Nachahmungen



Akt.-Ges. **HOLOPHANE**

Filiale Zürich 1  
Hirschengraben 82

Telephon Hottingen 20.39

Telegr.: Holophane Zürich

Erhältlich d. Elektro-Installationsgeschäfte u. Elektrizitätswerke

# CALCIUM-CARBID

mit höchster Gasausbeute für alle technischen Zwecke  
in allen handelsüblichen Körnungen, liefern

**Elektrochemische Werke Gurtnellen A. G.**  
Telephon 8 Gurtnellen (Kanton Uri)

*Oberrheinische Industriegesellschaft*  
**Joseph Tögele & Co. Mannheim**  
*Telegramm-Adresse: Tivoco-Mannheim*  
.. Weichen... Kreuzungen... Drehscheiben..  
.. Die Gelenkdrehscheibe... Schiebebühnen..  
..... Rangierwinden... Spills.....

*Bureau Schweiz:*  
**G. Bäumlin Ingenieur S.T.A. Luzern, Hertensteinstr. 52.**  
*Telegr.-Adresse: Bäumlin Luzern. Telephon № 40.*

**Clichés**  
*Armbruster & Söhne*  
*Obere Säune 19. Zürich*  
Tel. 6365

**S O F O R T** ige Ausbezahlung der Treffer bis zu  
**Fr. 20,000.-**

und unbedingt einen Treffer, bietet Ihnen die grosse Lotterie des  
**Naturheilvereins Zürich**  
bei Ankauf einer Serie und zudem das Anteilrecht an der dritten Ziehung mit Treffer bis zu

**Fr. 50,000.-**

Weitere Treffer Fr. 10000, 5000, 1000, 500, 200, 100, 50, etc. etc.  
gesamthaft Fr. 500,000.—

Serien à 5 Couverts à 10 Stück = Fr. 10.—  
Lose in Couverts à 2 Stück = Fr. 2.—

Die Inkassofrist sämtlicher Trefferlose erlischt 6 Monate nach der dritten Ziehung.  
Wiederverkäufer hohe Provision.

**Handels- u. Prämienobligationenbank A. G.**  
Löwenstr. 67 (b. Bahnhofplatz) **ZÜRICH** Telephon: Selnau Nr. 57.29

## AUGUST WOLFSHOLZ

11 PRESSZEMENTBAU A.-G.

Abgabe von Lizenzen an Baufirmen zur Ausführung unserer durch Patentanmeldungen geschützten Bauverfahren:  
Sicherung loser Gebirgsschichten, Stollen-, Tunnel- und Schachtbauten. Fugenlose und rissfreie bleibende Auskleidung von Druckstollen, Sperrmauern, Staudämme, Wehrbauten, Maschinenfundamente. Mörtel-Ein-, Auf- und Hinterpressungen. Zementspritzapparate, Mörtelpressanlagen, Kompressoren, Gesteinsbohrer- und Bohrmaschinen zu Kauf und Miete.  
Rührige Vertreter gesucht.

BERLIN W 9

WIEN 1

## Martin Keller & Co

Wallisellen -  
Zürich  
Mailand  
Delle

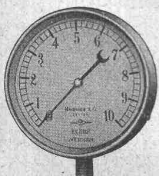


**Bewährte Holz-erhaltung**  
**Avenarius Carbolineum**

Seit 40 Jahren erprobte Originalmarke

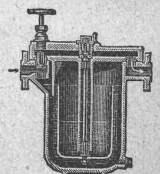
**Acola** dunkelbrauner Anstrich } Beliebte  
**Ravenar** hellbraune, grüne, rote Anstriche } Sparanstriche  
**Raco** geruchloses Hausschwamm-Mittel. —

Sonderfarben auf Verputz und Holz, sowie Rostschutzfarben



**MANOMETER A.-G.,** Stampfenbachstrasse 61, **ZÜRICH**  
Lager und Fabrikation von S. & B.-Armaturen

Manometer, Dynamometer, Thermometer, Zugmesser mit und ohne Registrierung.  
Injektoren, Pumpen, Elevatoren. — Indikatoren. — Dampfmesser.  
Ventile, Wasserstände, Kondensstöpfe, Hähne etc.  
Schmierapparate, Kontroll- und Prüfungsapparate.



# Eisenkonstruktionen

Brücken, Hochbauten, Maste, Reservoirs, Krane, Blecharbeiten etc.

**Wartmann, Vallette & Cie., Brugg** (Filiale in Genf)

**Holzleuchter**  
**Basel A.G.**

Telefon 6539.  
Telegramm Adr:  
Holzleuchter-Basel.

*Künstlerische Leuchter  
aus  
Holz u. Seide.*

## Wechselstrom- Gleichrichter.

compl. mit Schalttafel ab Lager lieferbar:

Anschluss an:		Gleichstrom:		Preis compl.	
Einph.	220 Volt 50 Per.	5 Amp.	24—36 Volt	Frs.	630.—
"	110/220 " 50 "	5 "	24—36 "	"	490.—
"	110/220 " 50 " 10 "	"	28—40 "	"	700.—
"	110/220 " 50 " 20 "	"	108—132 "	"	1780.—
"	220 " 50 " 30 "	"	50 "	"	1280.—
"	220 " 50 " 40 "	"	50 "	"	1640.—
Dreiph.	220 " 50 " 30 "	"	50 "	"	1460.—

Höhere Stromstärken bis 150 Amp. auf Anfrage.

**Dr. Ing. B. Schäfer, Baden (Schweiz).**

## Steinbrecher Sandwalzwerke Ziegeleimaschinen

**Kleemann's Fabriken, Obertürkheim**  
(Deutschland)

# KÖRTING

AKT. - GES. HANNOVER

Generalvertreter:  
**BIRCHLER & PFULG**  
ZÜRICH 1  
Schützengasse 23

**Zentralheizungen,**  
für Dampf und Warmwasser, modernste Systeme, den höchsten Ansprüchen entsprechend.

**Oelfeuerungen,**  
vier verschiedene Systeme, 40 jährige Erfahrung.

**Injecteure, Rückspeise - Automaten,  
Ejectoren, Streudüsen etc.**

**Liegende Dieselmotoren**  
Benzin-, Benzol-, Petrol-Motoren :: Zentrifugalpumpen. :: Ent- und Bewässerungs-Anlagen

**CLICHÉS**  
FÜR KATALOGE, ZEITSCHRIFTEN, REKLAME, etc.

**A. SULZER & CO.**  
ZÜRICH  
TEL. S. 2912  
AUTOTYPEN-STRICHÄTZUNGEN-GALVANOS

## Carl Richner, Aarau

Terrazzo- und Cementwaren-Fabrik

**Erstellung von Mosaikarbeiten  
keram. Wand- und Bodenbeläge**

Grosses Lager in Steinzeug — Ton — Mosaik und Cement-Bodenplatten — glasierte Wandplatten — Schüttsteine aus Feuerton, glasiert, armierte Mosaikschüttsteine — Steinzeug-Röhren — Tröge — Einmachtopfe — Abdichtungsmittel: Sika und Cerinol; gegen Feuchtigkeit und Wasserdruck —

**Frostschutzmittel:** Antifrost.

Preislisten, Prospekte und Kostenvoranschläge zu Diensten.  
Telephon Nr. 35.

# J. Kuffnahl · Centralheizungen

Basel

## Grambach & Co., Seebach

vormals Grambach & Müller

bei Zürich

Telephon: Hottingen 68.35

Telegramm-Adresse: Grambach, Seebach

## Glas- und Spiegelmanufaktur

Spiegelglas, Rohglas, Fensterglas, Drahtglas

Alle Glassorten f. Bauzwecke

## Rissige poröse Terrassen

und dergleichen mehr werden bestbewährt, mit dauernd elastischem — dichtendem und wetterfestem

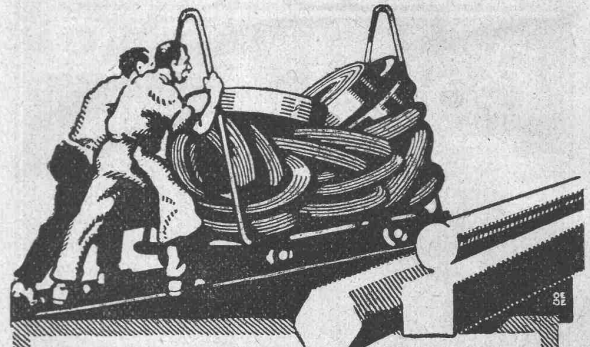
### „JGAS 3-a“ und „JGOL 1“

die selbst auf nassem und jedem Untergrund haften, kalt verkittet bezw. bestrichen. Auf JGOL 1 haftet jeder Mörtelputz. Prima Zeugnisse stehen zur Verfügung.

Kasp. Winkler & Co., Altstetten-Zürich

Telephon Selnan 39.63

Telegramme: „SIKA“



## VEREINIGTE DRAHTWERKE A.G. BIEL

EISEN & STAHL

BLANK & PRÄZIS GEZOGEN, RUND, WIERKANT, SECHSKANT & ANDERE PROFILE  
SPEZIALQUALITÄTEN FÜR SCHRAUBENFABRIKATION & FACONREHERIE  
BLANKE STAHLWELLEN, KOMERIMMIERT ODER ABGEDREHT  
BLANKGEWALZTES BANDEISEN & BANDSTAHL  
BIS ZU 300<sup>mm</sup> BREITE  
VERPACKUNGS-BANDEISEN

GROSSER AUSSTELLUNGSPREIS SCHWEIZ. LANDESAUSSTELLUNG BERN 1914

## R. DIETRICH & Co. A.-G., ZÜRICH

Fabrik mit Geleise-Anschluss in Altstetten. Telephon: S. 1890

Grosses Lager in Maschinenölen jeder Art.

Elektromotoren-Oele — Turbinen-Oele — Dampfzylinder-Oele

Automobil-Oel und Motorwagenfett

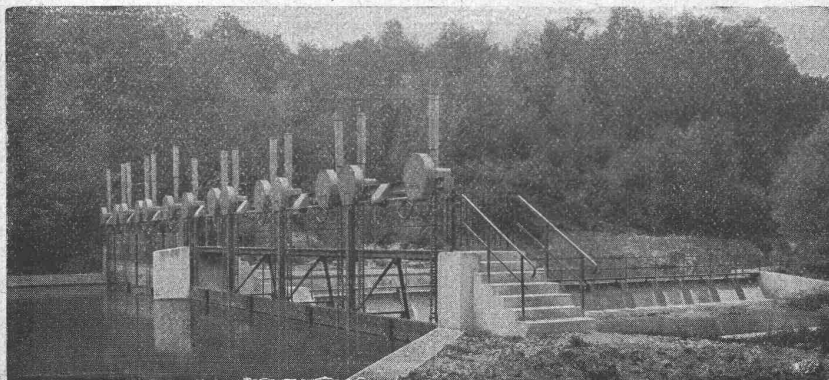
Wasserlösliches Bohröl — Bodenöl — Leinöl

Bodenwiche — Schmierseife — Carbolineum etc. etc.

## Landis & Gyr A.G. Zug

### Elektrizitätszähler

FERRARIS - WATTMETER  
ZEIT- & SPERRSCHALTER



W. Koch & Co., Zürich

## Stauwehrranlagen.

Maschinenfabrik  
Eisenbau — Giesserei