

Objektyp: **Advertising**

Zeitschrift: **Schweizerische Bauzeitung**

Band (Jahr): **77/78 (1921)**

Heft 24

PDF erstellt am: **24.09.2024**

### **Nutzungsbedingungen**

Die ETH-Bibliothek ist Anbieterin der digitalisierten Zeitschriften. Sie besitzt keine Urheberrechte an den Inhalten der Zeitschriften. Die Rechte liegen in der Regel bei den Herausgebern. Die auf der Plattform e-periodica veröffentlichten Dokumente stehen für nicht-kommerzielle Zwecke in Lehre und Forschung sowie für die private Nutzung frei zur Verfügung. Einzelne Dateien oder Ausdrucke aus diesem Angebot können zusammen mit diesen Nutzungsbedingungen und den korrekten Herkunftsbezeichnungen weitergegeben werden. Das Veröffentlichen von Bildern in Print- und Online-Publikationen ist nur mit vorheriger Genehmigung der Rechteinhaber erlaubt. Die systematische Speicherung von Teilen des elektronischen Angebots auf anderen Servern bedarf ebenfalls des schriftlichen Einverständnisses der Rechteinhaber.

### **Haftungsausschluss**

Alle Angaben erfolgen ohne Gewähr für Vollständigkeit oder Richtigkeit. Es wird keine Haftung übernommen für Schäden durch die Verwendung von Informationen aus diesem Online-Angebot oder durch das Fehlen von Informationen. Dies gilt auch für Inhalte Dritter, die über dieses Angebot zugänglich sind.

# Qualitätsstähle

aller Art und in jeder Form

**Stahlwerk Becker A.-G.**  
Willich (Rhd.)

Generalagentur Zürich  
Nüscherstrasse 1 — Telephon Selnau 64.64

==== Lager Zürich ====

## BLEICHERT



DRAHTSEILBAHNEN / ELEKTROHÜNGEBAHNEN  
KABELKRANE / BECHERWERKE / GURTFÖRDERER  
**ADOLF BLEICHERT & CO · LEIPZIG 18**  
GENERALVERTRETER FÜR DIE SCHWEIZ:  
**ROBERT AEBI & CO · ZÜRICH 1**

## Martin Keller & Co

Wallisellen-  
Zürich  
Mailand  
Delle



### Bewährte Holz-erhaltung Avenarius Carbolineum

Seit 40 Jahren erprobte Originalmarke

<b>Acola</b>	dunkelbrauner Anstrich	} Beliebte Sparanstriche
<b>Ravenar</b>	hellbraune, grüne, rote Anstriche	
<b>Raco</b>	geruchloses Hausschwamm-Mittel. —	

Sonderfarben auf Verputz und Holz, sowie Rostschutzfarben

## Cliché's

Armbruster & Söhne  
Obere Säumerei 19, Zürich  
Tel. 6365

## J. SCHMIDHEINY & Co.

HEERBRUGG (KANTON ST. GALLEN)

liefern salpeterfreie

**Backsteine** aller Arten, von grösster Druckfestigkeit. Festigkeit gemäss den Normalien des Schweiz. Ingenieur- u. Architekten-Vereins wird mindestens garantiert.

**Poröse Platten** für Scheidewände, Boden- und Wandbeläge. Sehr leichtes, nagelbares, vollständig schallsicheres Produkt. Bester und billigster Ersatz für Kork usw.

**Decken-Hohlkörper** System Simplex System Pfeifer

**Bedachungs-Materialien** naturrot und engobliert  
Referenzen, Muster und Prüfungsatteste stehen zur Verfügung.

## ==== Kranenseile ====

## ==== Transmissionsseile ====

erstklassig, aus bestem italienischem Kernhanf, ferner

## ==== imprägnierte, wetterfeste Gerüstseile ====

## ==== Dichtungsstricke ====

roh und imprägniert in jeder Dicke. — Verlangen Sie Muster und Preise von der mechanischen Sellenwarenfabrik, Bindfäden und Riemenfabrik

**Meister & Comp., Rüegsau (Kt. Bern).**

Gegründet 1869.

Eingetragene Schutzmarke

# RIPOLIN

die anerkannt beste Anstrichfarbe für Innen u. Aussen.  
Hochglänzend und Matt.

\*\*\*\*\*

Generalvertreter für die Schweiz:  
**C. Hässig, Dufourstrasse 53, Basel.**

**S O F O R T** ige Ausbezahlung der Treffer bis zu

# Fr. 20,000.-

und unbedingt einen Treffer, bietet Ihnen die grosse Lotterie des **Naturheilvereins Zürich**

bei Ankauf einer Serie und zudem das Anteilrecht an der dritten Ziehung mit Treffer bis zu

# Fr. 50,000.-

Weitere Treffer Fr. 10 000, 5 000, 1 000, 500, 200, 100, 50, etc. etc.

gesamthafft Fr. 500,000.—

Serien à 5 Couverts à 10 Stück = Fr. 10.—

Lose in Couverts à 2 Stück = Fr. 2.—

Die Inkassofrist sämtlicher Trefferlose erlischt 6 Monate nach der dritten Ziehung.

Wiederverkäufer hohe Provision.

**Handels- u. Prämienobligationenbank A. G.**  
Löwenstr. 67 (h. Bahnhofplatz) Zürich Telephon: Selnau Nr. 57.29

Neuer erheblicher

# Preisabschlag

auf

# OSRAM-LAMPEN

ab 1. Juni 1921

Neue Listenpreise für gasgefüllte Osram-Azo-Lampen		
Spannung Volt	Wattverbrauch Watt	Listenpreise Fr.
100—130	25	2. 25
100—240	40	3. —
„	60	3. 50
100—260	75	3. 75
„	100	5. 25
„	150	8. 75
„	200	11. 75
„	300	16. 50
„	500	22. 50
„	750	31. 50
„	1000	36. —
„	1500	46. —
„	2000	58. —

Rabatt auf Anfrage

Neue Nettopreise  
für Osram-Drahtlampen  
auf Anfrage

Prompt lieferbar ab Fabrik Veltheim-Winterthur

# OSRAM A.-G. ZÜRICH

**Feuerwiderstandsfähigkeit von Gipsdielen.**

Am 7. April 1921 wurde die grosse Ausstellungshalle des « Comptoir Suisse des Industries alimentaires et agricoles » in Lausanne durch einen Brand teilweise stark beschädigt.

Erneut zeigte sich dabei in eklatanter Weise, dass Gipsdielen (Schilfbretter) selbst gegen intensivstes Feuer ein äusserst widerstandsfähiges Baumaterial sind.

In der Tat blieben in einem mit Gipsdielen, Provenienz Gips-Union, plafonierten Teil des vorerwähnten Gebäudes die Decken samt Balkenlage absolut intakt, während die anstossenden Räume arg mitgenommen worden sind, was durch nach dem Brande aufgenommene Photo-

graphien, sowie eine schriftliche Erklärung der Leitung des Comptoir Suisse bestätigt wird.

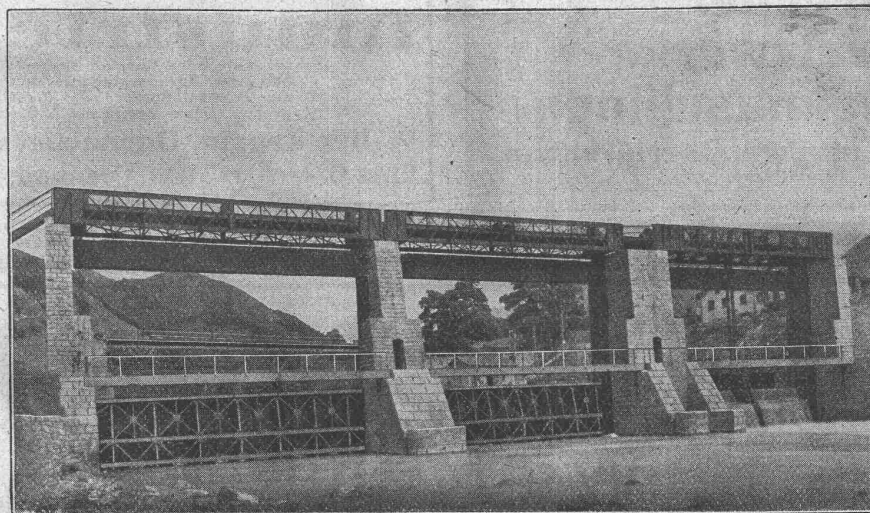
Dank der grossen Feuerwiderstandsfähigkeit und der sonstigen günstigen Eigenschaften in Bezug auf Isolierung und Schalldämpfung, sowie der einfachen, handlichen und vielseitigen Verwendungsmöglichkeit und Preiswürdigkeit, sind Gipsdielen als erstklassiges Baumaterial erkannt worden. Dieselben eignen sich vorzüglich zu Verschalungen, Decken, Zwischenwände etc. in Wohn-, Bureau- und Industrie-Bauten, namentlich aber auch für den Ausbau von Lokalen, die einer mehr oder weniger grossen Feuergefahr ausgesetzt sind, wie eben gerade Ausstellungshallen, Fabrikräume, Autogaragen, Mansarden- und Dachräume.

A.-G. der  
**Maschinenfabrik**  
von

# Theodor Bell & Cie.

Kriens - Luzern

Gegründet 1855



Stauwehr  
in der

Rhone bei  
Leuk

## Wehranlagen - Turbinenanlagen

### ≡ EUBÖOLITH-FUSSBÖDEN ≡

Bewährter Nutzboden für

**Fabriken, öffentliche Bauten, Wohnhäuser**

seit 25 Jahren über  
7000000 m<sup>2</sup> verlegt

dauerhaft wie Eichenholz und feuersicher

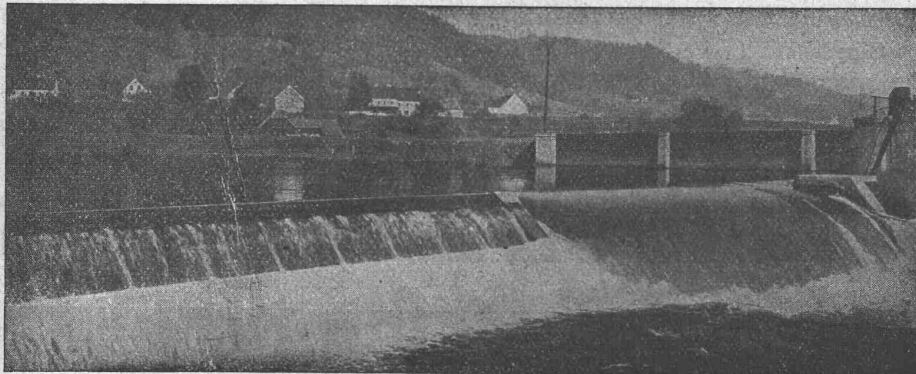
1a. Referenzen  
9 erste Auszeichnungen

**Ausführung auf Zement- und Bretterböden  
ohne Betriebsstörung**

## EUBÖOLITHWERKE A.-G., OLTEN

**Submissions - Anzeiger.**

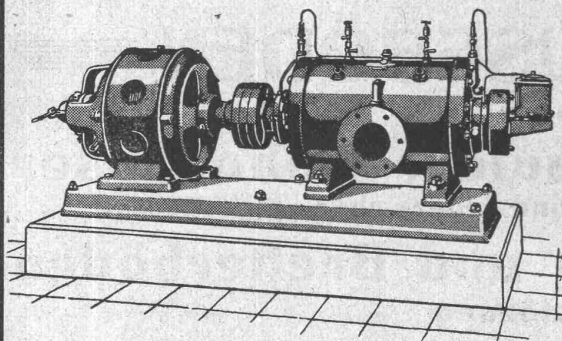
Termin	Auskunftstelle	Ort	Gegenstand
15. Juni	Oberingenieur der S. B. B.	Zürich	Wasserd. Abdeckg. v. Brücken aus einbeton. Trägern, Schienen u. Zoreisen.
15. "	J. Baumgartner	Höngg (Zürich)	Erweiterung der Wasserversorgung nach dem Riedhof und Frankental.
16. "	E. Lütcher-Hauri	Muhen (Aargau)	Erweiterung der Wasserversorgungs- und Hydrantenanlage.
24. "	Brückeningenieur d. S. B. B.	Basel	Verlängerung eines Perrondaches im Bahnhof Solothurn.
8. August	Moser & Schürch, Arch.	Biel	Warmwasserheizung, Kühlanlage und sanitäre Anlagen im Bahnhof Biel.

**Hydr. Dachwehr**

patentiert

bestens bewährt b. starkem Geschiebe  
und Eisgang.Nebenstehend: Dachwehr des  
Elektrizitätswerkes Bruck an der MurAutomat. Abflussregulierung  
Saugüberfälle etc.Ingenieurbureau  
**Huber & Lutz, Zürich.****Steinbrecher  
Sandwalzwerke  
Ziegeleimaschinen****Kleemann's Fabriken, Obertürkheim**  
(Deutschland)Bauübernahme — Projekte und  
Lieferung von Bauzeichnungen für**Industrieöfen**für feste oder flüssige Brennstoffe, eigene  
bewährte Brennerkonstruktion. Sparsam-  
ster Brennstoffverbrauch. Mässigste Bau-  
preise. Beste Zeugnisse und Referenzen.**Walter Zeugin, Dornacherstr. 315, Basel**  
**Etna G. m. b. H., Abt. Ofenbau, Hünigen (Els.)****Schweizerische  
Lokomotiv- & Maschinenfabrik  
Winterthur****Rotierende Kompressoren und Vakuumpumpen**

für Drücke bis 8 Atm. resp. Vakuum bis 99 Prozent.

**Direkte Kupplung** mit Elektromotoren oder Riemenbetrieb.

Ruhiger Gang, Luftförderung ohne Stösse.

Keine Ventile oder andere Steuerorgane.

Geringe Abnutzung infolge der patentiert. Entlastungsringe

Grösste Betriebssicherheit bei geringster Wartung.

Kleinster Raumbedarf, geringe Gewichte, daher überall  
aufstellbar, auch fahrbar.**Geringe Kosten** für Anschaffung, Fundamente u. Montage.

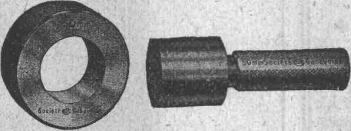
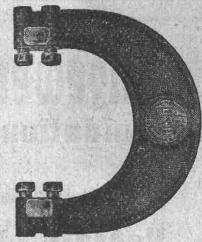
Prospekte und Kostenvoranschläge auf Verlangen

8, rue des  
Vieux-GrenadiersSOCIÉTÉ  
GENEVOISED'INSTRUMENTS  
DE PHYSIQUE

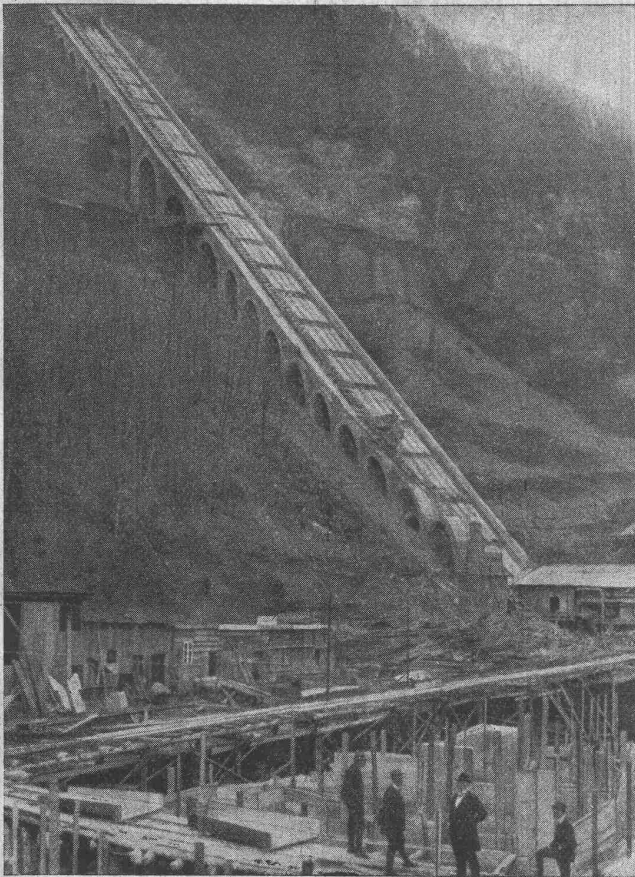
GENÈVE

## Normal- u. Toleranz-Lehren

Katalog-Nummer 231 und 241

Komplette Serien von Toleranzen  
für alle Branchen der Mechanik.

Nachstellbare Rachenlehre



Unterbau der Druckleitung Kraftwerk SBB Amsteg

BAUUNTERNEHMUNG  
UND  
TECHNISCHES BUREAU

**D<sup>R</sup> G. LÜSCHER**

INGENIEUR - AARAU

BAHNHOFSTRASSE 624 - TELEPHON 237

EMPFIEHLT SICH ZUR BAULEITUNG,  
PROJEKTIERUNG UND AUSFÜHRUNG  
VON BAHNEN, WASSERKRAFT-AN-  
LAGEN, WASSERVERSORGUNGEN,  
BRÜCKEN, STRASSEN UND EISEN-  
BETON-FABRIKBAUTEN

SPEZIALITÄT:  
DRUCKLUFTGRÜNDUNGEN

ZAHLEICHE REFERENZEN ÜBER  
AUSGEFÜHRTE BAUTEN

# Eisenwerk-Aktiengesellschaft Bosshard & Cie., Näfels

## Abteilung Eisenhochbau:

Brücken, Hochbauten, Reservoirs, Maste, etc. etc.

## Abteilung Maschinenfabrik und Giesserei:

Mechanische Förderanlagen, Schleusen- und Wehr-  
anlagen, Krane aller Systeme, Maschinen- u. Bauguss.

G. Spörri, Ing., Näfels, Spezialfirma für  
**Hochdruckrohrleitungen**  
 für Wasserkraftanlagen betriebsfertig erstellt

**Die Sägewerk Rebmann A.-G.**  
 in Liquidation, ERLENBACH (Bern)

offeriert tadellos eingeschnittenes

**Vorrats- Bauholz, Baum-,  
 Schaal- und Gerüstbretter**

sowie rohe Riemen und Dachlatten.

**Das Ideal aller Gerüste**  
 (ohne Stangen)

ist das

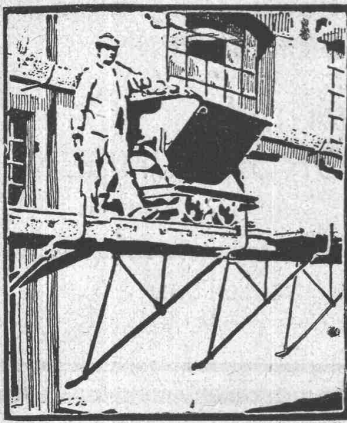
**BLITZ GERÜST**

Grosse Vorteile

gegenüber allen Konkurrenzsystemen bei Neu-, Umbauten, Renovationen. Mietweise Erstellung für Maurer, Steinhauer, Spengler, Malerarbeiten usw. usw. durch:

**Schweiz. Gerüstgesellschaft A.-G. Zürich 7**

Steinwiesstr. 86 — Tel.: Hott. 2134 — Telegr.-Adr.: Blitz-Gerüst



und durch folgende Baugeschäfte

Zürich: Fietz & Leuthold  
 Zürich: Fr. Erlsmann  
 Winterthur: M. Härling  
 Andelfingen: E. Landolt-Frey

Bern: G. Rieser  
 Luzern: E. Berger  
 Bubikon: A. Oetiker  
 Basel: W. Marck  
 Glarus: Rud. Stüssy-Aebly  
 Genf: Ed. Cuénod S. A.  
 Neuhausen: Jos. Albrecht  
 Herisau: Joh. Müller  
 St. Gallen: Sigrist, Merz & Co.

Olten: Otto Ehrensperger  
 Rheinfelden: F. Schär  
 Solothurn: F. Valli

Jauchepumpe

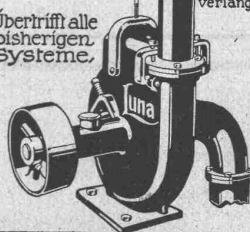
**„Suna“**

mit Patent-Schlammflügel  
**fördert alles**  
 ohne zu stopfen

4+ Patente  
 D.R.P.

Prospekte  
 verlangen!

Übertrifft alle  
 bisherigen  
 Systeme.



\* MASCHINENFABRIK \*  
**BUCHER-GUYER**  
 vormals Bucher-Manz  
 NIEDERWENINGEN-ZÜRICH

**Amerik. Buchführung**

lehrt brieflich mit Garantie

**Treuhand-Institut**

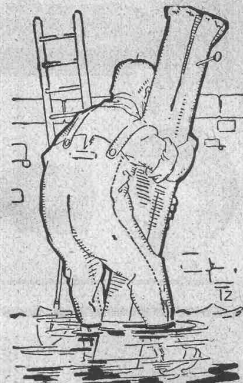
**Fritz Madoery, Basel.**

Prospekte gratis und franko.

**W. KOCH & Co ZÜRICH**  
**EISENBAU**



**SCHMIEDEISERNE  
 FENSTER**

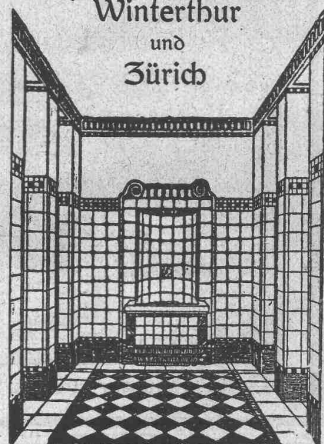


**WASSERDICHTER  
 HOSEN**  
 für Kanalarbeiter,  
 Ingenieure, Fischer,  
 etc.

**WALTER NAEF  
 & Co**  
 vormals

**JOH. EMIL NAEF**  
 Bahnhofstr. 54 Zürich  
 Telegr. Summael

**Georg Streiff & Co**  
 Winterthur  
 und  
 Zürich



Spezialgeschäft für keramische  
 Böden- und Wandbeläge

**AKTIENGESELLSCHAFT  
 SCHWEIZERISCHER KALKFABRIKEN ZÜRICH**

umfassend die Fabriken:

Kalkwerk Schinznach-Bad Knoblach

Hydraulische Kalkfabrik Holderbank

G. Spühler, Rekingen

Kalk- und Cementfabriken Bekenried A.-G.

Ingenieur Borner & Co., Wallenstadt

Cement- und Kalkfabriken R. Vigler A.-G.

Luterbach

K. Hürlimann's Söhne, Brunnen

Jura Cementfabriken, Aarau

Cement- und Kalkwerk Liesberg A.-G.

Hydraulische Kalk- u. Gipsfabrik Bärschwil

Gips-Union A.-G. Zürich

Schweiz. Cementindustrie-Ges., Heerbrugg

Vereinigte Cementfabriken Rozloch A.-G.

Gips- und Kalkwerke Konolfingen

empfiehlt den Konsumenten ihren

**Ia hydraulischen Kalk.**

Verkaufsstelle: **E. G. Portland, Zürich.** Bureau: **Seldengasse 9.**

Telegramm-Adresse: **Portland, Zürich.** Telephon-Nr.: **Selnau 285.**

## Patentanwälts-Bureau E. BLUM & Co., Bahnhofstr. 74 ZÜRICH 1

### Patentverkauf oder Lizenzabgabe

Die Inhaber der Schweizerpatente:

- No. 72303, Rollenlager,
- No. 73938, Verfahren und Vorrichtung zum Schleifen der Mantelfläche von kegeligen Rollen,
- No. 74052, Kugelkäfig für doppelreihige Kugellager,
- No. 79384, Kegelrad und Verfahren zu dessen Herstellung,
- No. 80724, Verfahren und Vorrichtung zur Herstellung von Laufringen für Kugel- und Rollenlager,
- No. 72057, Sprengladung,
- No. 72058, Verfahren zur Herstellung von Sprengladungen vermittelt flüssiger Luft,
- No. 84912, Sprengmittel,

wünschen mit schweizerischen Fabrikanten in Verbindung zu treten, behufs Verkaufs der Patente, beziehungsweise Abgabe der Lizenz für die Schweiz, zwecks Fabrikation der Patentgegenstände i. d. Schweiz. Reflektanten belieben sich um weitere Auskunft zu wenden an das

**Patentanwälts-Bureau  
E. BLUM & Co., Bahnhofstr. 74  
Zürich 1.**



## Treibriemen

aus Kernleder, Kamelhaar, Baumwolle, Balata, Hanf, Gummi. Neueste Riemenverbinder liefert ab Lager

**Adolf Schlatter**  
Dietikon (Zürich).

## Hartschlag Schotter

Kies u. Sand liefert zu kulanten Preisen franko verladen Station Näfels-Mollis.

**Schotterwerk Mollis**  
F. Kamm.

Telefon Nr. 24

KEINE FEUCHTEN WÄNDE MEHR

K O S M O S

FALZBAUPAPPE

wasserdicht fäulniswidrig

Vermutz

Telegramme: Asphalt, Horgen

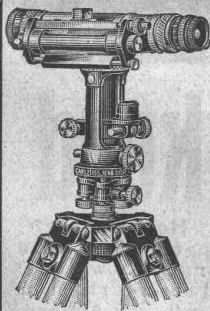
**ASPHALT-ARBEITEN  
FLACHE BEDACHUNGEN  
WASSERDICHTHE ISOLIERUNGEN**  
Gysel & Cie., Asphaltfabrik Käpfnach A.G. Horgen (Zch.)

## R. DIETRICH & Co. A.-G., ZÜRICH

Fabrik mit Geleise-Anschluss in Altstetten. Telefon: S. 1890

### Grosses Lager in Maschinenölen jeder Art.

Elektromotoren-Oele — Turbinen-Oele — Dampfzylinder-Oele  
Automobil-Oel und Motorwagenfett  
Wasserlösliches Bohröl — Bodenöl — Leinöl  
Bodenwische — Schmierseife — Carbolium etc. etc.



**Steinbrüchel & Hartmann**  
Zürich  
Bahnhofstrasse 51, „Merkatorium“

**Repetitions-Theodolite  
Bau-Theodolite  
Nivellier-Instrumente  
Rechenschieber, Reisszeuge etc.**

Verlangen Sie Preisliste.

Die

## Zeichen-Instrumente „Minerva“

ersetzen dem technischen was die **Schreibmaschine** und **Füllfeder** dem kaufmännischen Betriebe  
Diese in den wichtigsten Staaten patentierten Neuheiten sind für das gesamte **technische Zeichnen von grösster Bedeutung**

Verlangen Sie bitte Prospekte und Offerte von

**Hardmeyer, Berchtold & Co., Küsnacht-Zürich**

Fabrikation technischer Instrumente







**J. Brun & Co.**  
**Hebezeuge**  
 Teleg.: Brun-Hebikon-Teleph. 12  
**Hebezeuge**  
 Ketten-, Stiften- und  
 Baumaschinenfabrik

Moderne  
**Hebezeuge**

Faschenzüge, Laufkatzen  
 Laufwinden, Fusswinden  
 Wellenböcke, Bauwinden  
 Stockwinden, Wandwinden  
 sowie  
 Bindketten, Galketten  
 kalibrierte Ketten usw.  
 prompt und billig.  
 Stets grosser Lagerbestand in kuranten  
 Hebezeugen und Ketten

**Patent-Verwertung.**

Die Inhaber des schweizer. Patentes Nr. 84503 vom 19. November 1918, betreffend: „**Maschine zum Behämmern von Kolbensegmenten**“ wünschen mit Fabrikanten oder Interessenten behufs Abgabe von Lizenzen unter vorteilhaften Bedingungen zum Zwecke der Ausbeutung, Entwicklung und praktischen Ausübung der Erfindung in der Schweiz oder zwecks Verkauf des Patentes in Verbindung zu treten.

Nähere Information erteilt **H. Kirchofer** vormals Bourry-Séquin & Co., Ingenieur- u. Patentanwaltsbureau in **Zürich 1**, Löwenstrasse 51.

**Patent-Verwertung.**

Der Inhaber des schweizer. Patentes Nr. 81276 vom 25. Mai 1918, betreffend: „**Elektrischer Heizautomat**“, wünscht das Patent zu verkaufen, in Lizenz zu geben oder anderweitige Vereinbarungen für die Fabrikation in der Schweiz einzugehen.

Anfragen befördert **H. Kirchofer** vormals Bourry-Séquin & Co., Ingenieur- u. Patentanwaltsbureau in **Zürich 1**, Löwenstr. 51.

**Patent-Verwertung**

Der Inhaber des schweizer. Patentes Nr. 52810 vom 3. August 1910, betreffend: „**Achsbüchse mit nach vorn zu einer Oelkammer geneigtem Boden**“, wünscht das Patent zu verkaufen, in Lizenz zu geben oder anderweitige Vereinbarungen für die Fabrikation in der Schweiz einzugehen.

Anfragen befördert **H. Kirchofer** vormals Bourry-Séquin & Co., Ingenieur- u. Patentanwaltsbureau in **Zürich 1**, Löwenstr. 51.

**Patentverwertung**

Der Inhaber des schweizer. Patentes Nr. 70927 vom 2. Juni 1914, betreffend: „**Pneumatische Uhrenanlage**“ wünscht das Patent zu verkaufen, in Lizenz zu geben oder anderweitige Vereinbarungen für die Fabrikation in der Schweiz einzugehen.

Anfragen befördert **H. Kirchofer** vormals Bourry-Séquin & Co., Ingenieur- u. Patentanwaltsbureau in **Zürich 1**, Löwenstr. 51.

**Wechselstrom-Gleichrichter.**

compl. mit Schalttafel ab Lager lieferbar:

Anschluss an:		Gleichstrom:		Preis compl.	
Einph.	220 Volt 50 Per.	5 Amp.	24—36 Volt	Frs.	630.—
"	110/220 " 50 "	5 " "	24—36 " "	"	490.—
"	110/220 " 50 "	10 " "	28—40 " "	"	700.—
"	110/220 " 50 "	20 " "	108—132 " "	"	1780.—
"	220 " 50 "	30 " "	50 " "	"	1280.—
"	220 " 50 "	40 " "	50 " "	"	1640.—
Dreiph.	220 " 50 "	30 " "	50 " "	"	1460.—

Höhere Stromstärken bis 150 Amp. auf Anfrage.

**Dr. Ing. B. Schäfer, Baden (Schweiz).**

**ZIEGEL A.-G. ZÜRICH**  
 empfiehlt

**Hourdis**  
 in diversen Längen

**Rote Bodenplättli**  
 billigster Belag

**Hohlsteine**  
 2, 4 u. 6-loch in div. Grössen

**Schweizer Chalets**

Zwecks künftiger Erbauung von Chalets in der Gegend vom Genfersee, sucht eine Zimmereiwerkstätte einen

**tätigen Teilhaber**

Zeichner-Baumeister, welcher den Bau von Chalets gründlich kennt, mit 15 bis 20,000 Frs. Einlage.

Schreiben unter H. 12563 L. **Publicitas S. A., Lausanne.**

**Erstkl. Vorarlberger Portland-Zement**

Marke „Lorüns“, sowie

**la. Dolomit-Sackkalk**

auch in grossen Mengen prompt lieferbar.

**Vorarlberger Zementwerk Lorüns G. m. b. H.**

Hauptbureau **Bludenz.**

**Emil Steiner :: Zürich-Wiedikon**  
**Mechanische Werkstätte und Maschinen-Handlung**  
 Lager in gebrauchten Maschinen aller Art, Dampfkesseln  
 Motoren, Reservoirs, Rippenheizröhren etc. etc.  
 Spezialität: Transmissionen, gebrauchte  
 Wellen, Sellers- und Ringschmier-  
 lager neuester Systeme.  
**Riemenscheiben in Eisen und Holz.**

**Zeichner**

sucht Stelle auf Tiefbau- oder Geometerbureau. Nimmt auch Arbeit ins Haus entgegen. Offerten unter Chiffre Z. U. 1845 befördert **Rudolf Mosse, Zürich.**

**Zu verkaufen**

**Drehstrommotore**

5 PS Fr. 780 15 PS Fr. 1400  
 7,5 " " 980 20 " " 1780  
 10 " " 1150  
 mit Garantie. Gefl. Offerten unt. Chiffre Z. M. 1687 befördert **Rudolf Mosse, Zürich.**

**Zu verkaufen:**

**Schweizer. Bauzeitung.**

von 1907 bis 1914, 16 Bände in sehr gutem Zustande und solid eingebunden. Auf Verlangen einen Band zur Einsicht. Offerten unter Chiffre Z. J. 1834 befördert **Rudolf Mosse, Zürich.**

**Architekten.**

Ich empfehle mich für Ausführung von Holzleuchtern nach von Ihnen vorgelegter Zeichnung. — Beste Referenzen. **J. Bietenholz, Holzbearbeitg., Pfäffikon (Zoh.).**

**1904 bis 1919, 16 Jahrgänge der Schweiz. Bauzeitung**

billig zu verkaufen, davon die Bände 1904—14 solid gebunden, die folgenden noch in losen Heften. Gefl. Anfragen erbeten unter Chiffre Z. A. 1876 an **Rudolf Mosse, Zürich.**

**PATENT-ANWÄLTE**  
**E. BLUM & Co. DIPL. INGENIEURE**  
 GEGRÜNDET 1878 · ZÜRICH · BAHNHOFSTR. 74

**Akkord**

Uebernehme Holztransporte, Erdbewegungen, Kies- und Sandlieferungen, sowie jegliche Art Fahren, gleich in welcher Gegend, im **Akkord- od. Taglohn** mit prima Lastwagen.

**A. Honegger, Luzern**

Baselstrasse — Telephon 1920.

**Diplom. Bau-Ingenieur**

(E. T. H.) mit 1 Jahr Praxis sucht Stelle bei bescheidenen Ansprüchen. Offert. unter Chiffre Z. U. 1895 bef. **Rud. Mosse, Zürich.**

**Zu kaufen gesucht:**

**2 Reissbretter,**  
 Grösse ca. 1,20/2,00 oder 1,00/1,80

**2-3 Bureau-Drehstühle**

**1 Planschrank**

Offerten unter Z. J. 1909 befördert **Rudolf Mosse, Zürich.**

## Mise au concours de travaux.

La Direction du 1<sup>er</sup> arrondissement des Chemins de fer fédéraux, à Lausanne, met au concours la fourniture et le montage du tablier métallique de la voie de droite du pont sur le Rhône, près Massongex au km 49.370 de la ligne Lausanne-St-Maurice, Poids 407 tonnes.

Les formulaires de soumission peuvent être retirés au Service Central de la Voie, à Lausanne, bureau des ponts, rez-de-chaussée du bâtiment de la P. V.

Les plans seront remis aux entrepreneurs qui en feront la demande moyennant un dépôt de fr. 10.—.

Les offres devront parvenir à la Direction soussignée le 25 juin 1921 au plus tard, sous pli fermé portant la suscription: **Pont sur le Rhône à Massongex.**

Les soumissionnaires resteront liés par leurs offres jusqu'au 30 août 1921.

Lausanne, le 2 juin 1921. **Direction du 1<sup>er</sup> arrondissement des chemins de fer fédéraux.**

La Direction du 1<sup>er</sup> arrondissement des Chemins de fer fédéraux, à Lausanne, met au concours la démolition du tablier métallique de la voie de droite du pont sur le Rhône, près Massongex, ainsi que la vente des matériaux provenant de cette démolition, comprenant environ:

**fer soudé . . . . . 200 tonnes,**  
**fer homogène . . . . . 26 tonnes,**  
**fonte ordinaire . . . . . 16 tonnes.**

Le formulaire de soumission peut être retiré au Service Central de la Voie, à Lausanne, bureau des ponts, rez-de-chaussée du bâtiment de la P. V.

Les plans seront remis aux entrepreneurs qui en feront la demande moyennant un dépôt de fr. 5.—.

Les offres devront parvenir à la Direction soussignée le 25 juin 1921 au plus tard, sous pli fermé portant la suscription: **Pont sur le Rhône à Massongex, démolition matériaux.**

Les soumissionnaires resteront liés par leurs offres jusqu'au 30 août 1921.

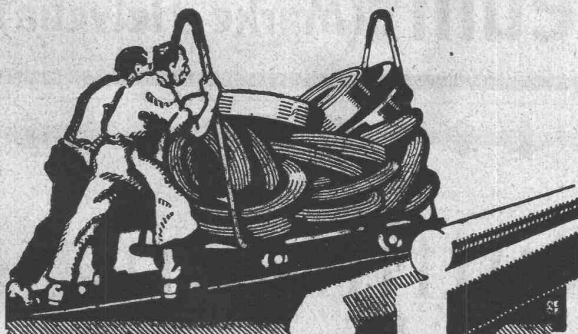
Lausanne, le 2 juin 1921. **Direction du 1<sup>er</sup> arrondissement des chemins de fer fédéraux.**

## Konkurrenz-Ausschreibung Otelfingen.

Die Primarschulbehörde bringt auf öffentliche Konkurrenz die Renovierung des Schulhausdaches (für Dachdecker, Spengler, Maler und Schreinerarbeiten). Die Arbeit soll womöglich in der Schulferienzeit ausgeführt werden. Bewerber können bis zum 12. Juni Eingaben an Herrn **Jb. Schibli**, Schulgutsverwalter, stellen, daselbst wird auch gefl. Auskunft erteilt.

Otelfingen, den 31. Mai 1921.

**Die Primarschulpflege.**



## VEREINIGTE DRAHTWERKE A.G. BIEL

EISEN & STAHL

GLATTE & VERZINKTE GEZOGENE FEINE, VERKAPFT, SERRNIERTE & ANDERE DRÄHLE  
SPECIALQUALITÄTEN FÜR SCHRAUBENFABRIKATION & TRUCKENBREMSEN  
SPEZIELLE STAHLWELLEN KOMPRIMIERTE ODER ABSCHNITTENDE  
BLANKGEWALZTES BANDEISEN & BANDSTAHL

BIS ZU 300% DECKTE

VERPACKUNGS-BANDEISEN

GEWISSE QUALITÄTEN SIND SCHWEIZ. LANDESBESONNENEN BEZUGS

## U. S. A.

**Gesucht:** Für sofort oder 1. Juli, schweiz. **Dipl.-Ingen.** als Assistent d. Managers für Projektierung und Detailkonstruktion moderner Wasserturbinen und allgemeinem Maschinenbau, mit praktischer und theoretischer Erfahrung in Freistrahln- und Reaktions-Turbinen sowie Preiskalkulation, Fähigkeit Hilfskräfte zu leiten, gewandte Umgangsformen, ca. 30 bis 35 Jahre alt, Beherrschung der englischen Sprache in Wort und Schrift.

Bewerber wollen einsenden: Genaue Angaben über Bildungsgang mit Zeugnisabschriften und Referenzen, Lebenslauf, Lichtbild, Gehaltsansprüchen, frühester Eintrittstermin unter Chiffre Z. S. 1718 an **Rudolf Mosse, Zürich**. Geboten: Angenehme, dauernde Stellung für strebs., fähigen Ingenieur. Reisekosten 1. Kl. werden verg.

## Zu verkaufen:

### 2 Wasserkraft-Anlagen 70-120 HP,

Nähe Bahnstation der Centralschweiz, Baurrain und Zusatzenergie vorhanden.

### 2 Ventildampfmaschinen 550 u. 350 HP,

direkt gekuppelt mit Zweiphasengeneratoren inkl. Kesselanlage.

### 1 Dieselmotor 150 HP,

mit einem Drehstrom-Generator für Riemenantrieb.

Offerten unter U. 3007 Lz. befördert die **Publicitas Luzern**.

## Zu verkaufen:

### 1 Drehstrommotor,

25 PS, 230/400 Volt, 50 Perioden, 725 Touren; mit 1 Satz Stellschienen, Schaltkasten mit Amp.-Meter und dreipoligem Schalter.

### 1 Drehstrommotor,

15 PS, 230/400 Volt, 50 Perioden, 1450 Touren; mit 1 Satz Stellschienen, Schaltkasten mit Amp.-Meter und Voll-Last-Oelanlasser.

### 1 Steinbrecher,

Modell „Clus“ Nr. 3, neu, erst drei Monate im Betrieb.

### 1 Sand- und Kleswaschmaschine,

mit Sortierconus, Trommeldurchmesser 1100 mm, neu, erst drei Monate im Betrieb.

Alle vier Maschinen können im Betriebe besichtigt werden.

Auskunft erteilt:

**Bauunternehmung Kraft-Zentrale Küblis.**

Moderne

## INDUSTRIEBAUTEN

mit der Zeit angepassten Ausführungen  
projektiert rasch und wirtschaftlich

**H. KNOBEL, ZÜRICH 6**

Weinbergstrasse 53a Telephone: Hottingen 2948

**Ingenieur- und Architektur-Bureau**

**SPEZIALKONSTRUKTIONEN:**

1. Anlagen für Textilindustrie
2. Gebäude für Elektrochemie
3. Werkstätten für Maschinenbau
4. Giessereien und Montierungshallen

**Keine Unternehmung**

GESELLSCHAFT DER LUDW. VON ROLL'SCHEN EISENWERKE  
 FILIALE: EISENWERK CLUS KT SOLOTHURN



## Cluser Heizkessel

für Warmwasser- und Niederdruck-Dampfheizung, sowie für gewerbliche Anlagen.

Bewährtes System. Einfache Bauart und Aufstellung.  
 Bequeme Reinigung während dem Betriebe.  
 Ueber 11 000 Cluser-Kessel im Betriebe.

### Radiatoren

nach verschiedenen Modellen.

Rippenheizröhren, Lufttheizapparate, Wärmeplatten,  
 Wärmeschränke, Wärmetische,  
 Formstücke, Flanschen und Ventile etc. etc.

Lieferung ab Vorrat.  
 Zu beziehen durch die Installationsfirmen.

## Schweiz. Linoleumfabrik Giubiasco (Tessin)

Gegründet 1905



Erstklassige Marke

Eigene Agentur Zürich, Bleicherweg 50, Telefon: Selnau Nr. 69.30  
 Briefadresse: Postfach Selnau Nr. 41 — Bezugsquellen werden nachgewiesen durch die Agentur Bleicherweg 50 — In Mill. Quadratmeter bewährt

Granit - Inlaid - Jaspé - Kork  
 Uni Linoleum - Kork-Jaspé

## Schweizer Linoleum (Marke Helvetia)

## Gebrüder Rüttimann

### Elektrische Unternehmungen

Zug -- Lausanne

Spezial-Geschäft für

# FREILEITUNGEN