

Objektyp: **Advertising**

Zeitschrift: **Schweizerische Bauzeitung**

Band (Jahr): **77/78 (1921)**

Heft 19

PDF erstellt am: **22.09.2024**

Nutzungsbedingungen

Die ETH-Bibliothek ist Anbieterin der digitalisierten Zeitschriften. Sie besitzt keine Urheberrechte an den Inhalten der Zeitschriften. Die Rechte liegen in der Regel bei den Herausgebern. Die auf der Plattform e-periodica veröffentlichten Dokumente stehen für nicht-kommerzielle Zwecke in Lehre und Forschung sowie für die private Nutzung frei zur Verfügung. Einzelne Dateien oder Ausdrucke aus diesem Angebot können zusammen mit diesen Nutzungsbedingungen und den korrekten Herkunftsbezeichnungen weitergegeben werden. Das Veröffentlichen von Bildern in Print- und Online-Publikationen ist nur mit vorheriger Genehmigung der Rechteinhaber erlaubt. Die systematische Speicherung von Teilen des elektronischen Angebots auf anderen Servern bedarf ebenfalls des schriftlichen Einverständnisses der Rechteinhaber.

Haftungsausschluss

Alle Angaben erfolgen ohne Gewähr für Vollständigkeit oder Richtigkeit. Es wird keine Haftung übernommen für Schäden durch die Verwendung von Informationen aus diesem Online-Angebot oder durch das Fehlen von Informationen. Dies gilt auch für Inhalte Dritter, die über dieses Angebot zugänglich sind.

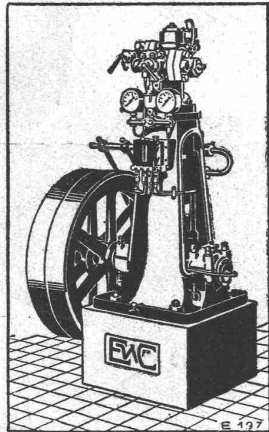
ESCHER WYSS & C^{IE} Zürich

Eis- und Kühl-Maschinen

in allen Grössen und für
sämtliche Kühlzwecke ::

für

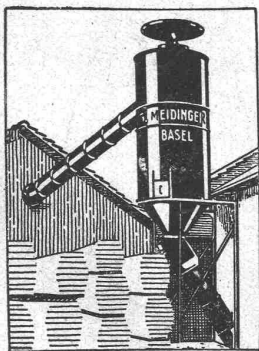
- Eisfabriken
- Schlachthäuser
- Bierbrauereien
- Markthallen
- Molkereien
- Metzgereien
- Hotels, Schiffe usw.



E 497
26/21

G. Meidinger & C^{ie} Basel

Pneumatische Spänetransport- u. Entstaubungs- Anlagen



Minimer
Kraftverbrauch

Sichere
Wirkungsweise

Hoch- und Niederdruck- Zentrifugal - Ventilatoren

für alle Bedürfnisse der Industrie.

Elektro-Motoren

für alle Stromarten

Giesserei Bern in Bern

Konstruktionswerkstätten

Werk der Gesellschaft der L. v. Roll'schen
Eisenwerke

liefert als Spezialität:



Eisenbahnmateriale

Hebezeuge, Zahnradbahnmateriale

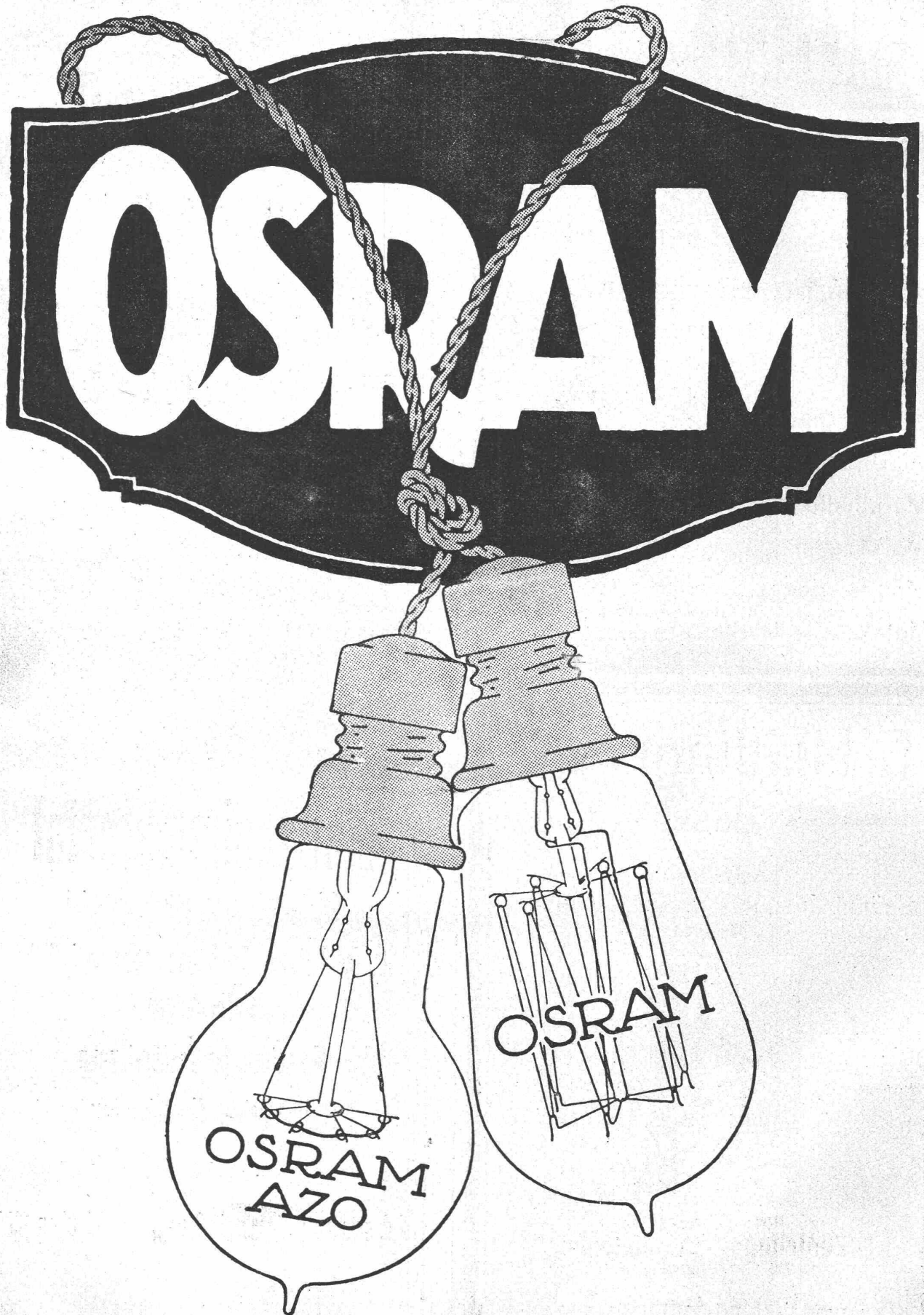
Standseilbahnen, Schützenanlagen und Wehr-
einrichtungen

Maschinen für Torfgewinnung

Allgemeiner Maschinenbau

Telegramme: Giesserei Bern

Telephon 1066



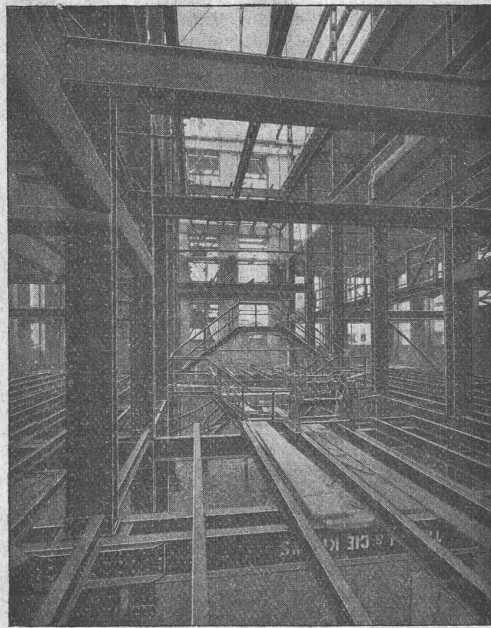
OSRAM A.G., ZÜRICH

A.-G. der
Maschinenfabrik
von

Theodor Bell & C^{ie} Kriens-Luzern

Gegründet 1855

Eiserne Bahn- und
Strassen - Brücken,
Rechen, Schützen,
Stauwehr - Anlagen,
Maste u. Tragwerke
für elektr. Leitungen

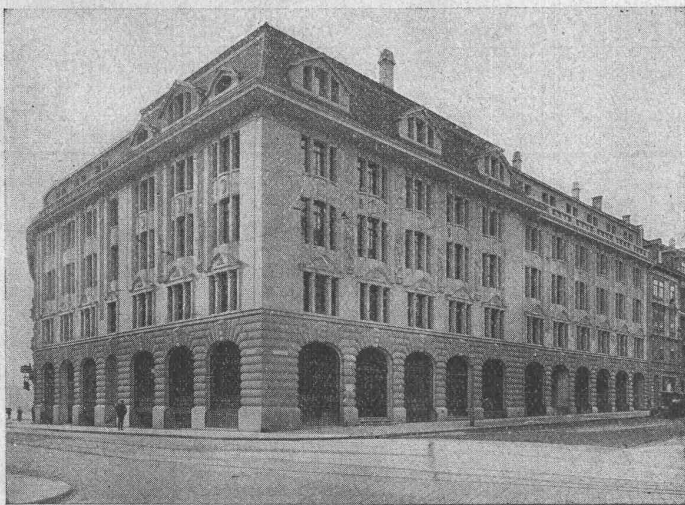


Ganze Fabrikbauten,
Werkstätten, Hallen,
Dachkonstruktionen,
Kranträger u. Kran-
bahnen, Reservoirs,
Kesselschmiede- ::
arbeiten aller Art

Stützen, Unterzüge, Balkenlagen und Treppen zum
Fabrikationsgebäude VII der Chemischen Fabrik
vormals Sandoz, Basel

Ed. Züblin & C^{ie} A.-G., Zürich - Basel

Ingenieurbureau und Bauunternehmung

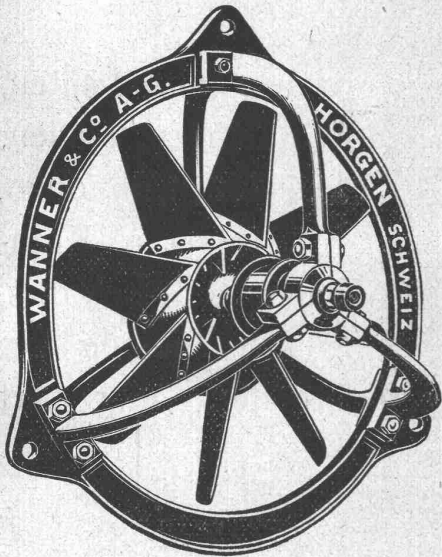


Telephonzentrale Zürich-Selnau.

Eisenbetonpfahlrammungen
Druckluftgründungen
Wasserbauten
Brücken in Beton u. Eisenbeton
Silos und Lagerhäuser
Erztaschenanlagen
Hochbauten aller Art

Submissions - Anzeiger.

Termin	Auskunftstelle	Ort	Gegenstand
14. Mai	Gemeinderatskanzlei	St. Gallenkappel	Strassenbau St. Gallenkappel-Rüeterswil-Walde, Erdarbeiten 17000 m ³ .
21. "	Städtisches Heizamt	Zürich	Warmwasserpumpenheizung u. Niederdruckkesselanlage im Pfundhaus Zürich.
21. "	Städt. Elektr.-Werk Zürich	Zürich	Lieferung von Hoch- und Niederspannungskabeln für das Jahr 1921.
30. "	Brückenbau bureau d. SBB	Lausanne	Lieferung und Montierung von drei Brücken über die Rhone.
31. "	Sektionsing. der SBB	Zürich 2	Erstellung eines Personendurchganges auf der Station Thalwil.



Ventilatoren

und Ventilations-Anlagen für alle Industriezweige,
sowie

Entnebelungs-Anlagen, Tröckne-Anlagen, Luft-
heizungs-Anlagen, Pneumatische Transport-
Anlagen, Späne- und Staubabsaugungs-An-
lagen, Luftturbinen und Blechrohrleitungen
nach

eigenen, langjährig bestbewährten
Spezial-Konstruktionen.

Wanner & Co. A.-G., Horgen

Oberrheinische Industriegesellschaft

Joseph Fögele & Co. Mannheim

Telegraphadresse: Svoco-Mannheim

*.. Weichen... Kreuzungen... Drehscheiben...
.. Die Gelenkdrehscheibe... Schiebebühnen...
..... Rangierwinden... Spills.....*

Bureau Schweiz:

G. Bäumlín Ingenieur S.T.A. Luzern, Hertensteinstr. 52.

Telegr.-Adresse: Bäumlín Luzern.

Telephon Nr. 40.

JK

Dr. Nowacki E. Froté & Cie. vormals

Telephon: **Zürich 7** Hottingerstrasse
Hottingen 44.10 **Nr. 52**

Industriebauten

in Beton und Eisenbeton, Geschäftshäuser, Fabriken, Magazine

Flüssigkeitsbehälter

Reservoirs, Stofffänger, Bassin für Heisswasser, Säuren etc.

Klär- und Filteranlagen

zur Reinigung von Fäkal- und Fabrikabwassern

Nebstehend: Schiffspontons in Eisenbeton für die Stadt Zürich



Aktiengesellschaft für Spezialbauten

Unternehmung für Tief- und Hochbauten

Pfahlfundierungen nach Patent Strauss — Beton- und Eisenbeton-Konstruktionen
Spezialsparbau für Siedlungs- und Industriebauten

34 Limmatquai — **Zürich** — Limmatquai 34

Gusseiserne Muffen- und Flanschenröhren sowie Formstücke

Schweizer
Normalien
Lager
in Winterthur



für
normalen
und höhern
Betriebsdruck

Kägi & Co., Winterthur

Telephon Nr. 496

Treibriemen

aus Kernleder, Kamelhaar, Baumwolle, Balata, Hanf, Gummi. Neueste Riemenverbinder liefert ab Lager

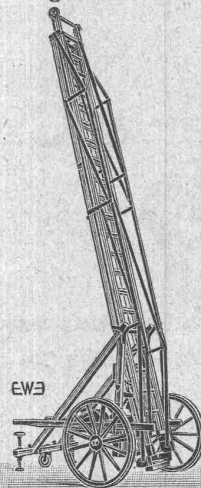
Adolf Schlatter
Dietikon (Zürich).

Clichés
Armbruster & Söhne
Obere Säumer 19, Zürich
Tel. 6365

Erfindungs-Patente
Marken-Muster- & Modell-Schutz im In- u. Ausland
H. KIRCHHOFER vormals
Bourry-Séquin & Co., ZÜRICH
1880. Geegründet.

Leitern

für Montage und Feuerwehr



liefert Schlauch- u. Feuerwehr-Gerätefabrik
EHR SAM, WÄDENS WIL.

Hartschlag Schotter

Kies u. Sand liefert zu kulantem Preisen franko verladen Station Näfels-Mollis.

Schotterwerk Mollis
F. Kamm.

Telephon Nr. 24

FEUCHTEN WÄNDE

KEINE MEHR

K O S M O S

FALZBAUPAPPE

wasserdicht fäulniswidrig

Vergütung

ASPHALT-ARBEITEN
FLACHE BEDACHUNGEN
WASSERDICHTHE ISOLIERUNGEN

Gysel & Cie., Asphaltfabrik Käf nach A.G. **Horgen (Zch.)**

Telegramme: Asphalt, Horgen

Schüle-Sicherheitswinde

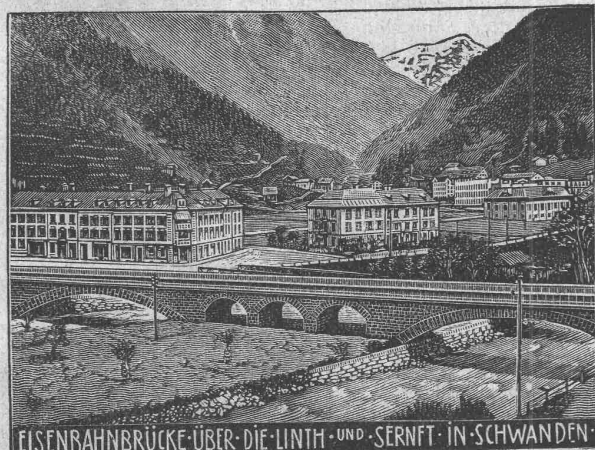
DRP

SCHÜLE

für

Krane u. Aufzüge
aller Art
mit Hand- und Kraftbetrieb.

Fr. Schüle,
Maschinenfabrik
Feldkirchen 75
bei München.



EISENBAHNBRÜCKE ÜBER DIE LINTH UND SERNFT IN SCHWANDEN

Heinrich Brändli, Horgen

Asphalt-, Dachpappen- und Holzcementfabrik

erstellt:

Asphaltarbeiten für jeden Bedarf
bei Hoch- und Tiefbauten

Spezialität: Asphalt-Isolierungen für wasserdichte Abdeckungen von Brücken, Viadukten, Gewölben, Ueber- und Unterführungen jeglicher Art; bei Eisenbahn- und Strassenbauten nach **System Heinrich Brändli**, in bestbewährten Ausführungen. Sorgfältige Bedienung. Sichere Garantie-Übernahme. Feinste Referenzen.

Telegramm-Adresse: **Heinrich Brändli, Horgen** — Telephon Nr. 38

Patentverwertung

Der Inhaber des schweizerischen Patentes Nr. 71161 vom 3. Mai 1915, betreffend: „**Verfahren zur Herstellung von Portland-Zement**“, wünscht das Patent zu verkaufen, in Lizenz zu geben od. anderweitige Vereinbarungen für die Fabrikation in der Schweiz einzugehen.

Anfragen befördert **H. Kirchofer** vormals Bourry-Séquin & Co., Ingenieur- u. Patentanwaltsbureau in **Zürich 1, Löwenstr. 51.**

Patentverwertung

Der Inhaber der schweizerischen Patente Nr. 85619 vom 10. Dezember 1918, betreffend: „**Kolben für Verbrennungskraft-Maschinen**“ und Nr. 86257 vom 10. Dezember 1918, betreffend: „**Gehäuse für Verbrennungskraftmaschinen mit hin- und herlaufenden Kolben**“, sowie der schweizerischen Patentanmeldung Nr. 96661 vom 10. Dezember 1918, betreffend: „**Kurbelwelle für Verbrennungskraftmaschinen u. Verfahren zu ihrer Herstellung**“, wünscht die Patente zu verkaufen, in Lizenz zu geben oder anderweitige Vereinbarungen für die Fabrikation in der Schweiz einzugehen.

Anfragen befördert **H. Kirchofer** vormals Bourry-Séquin & Co., Ingenieur- u. Patentanwaltsbureau in **Zürich 1, Löwenstr. 51.**



Underwood

Schreibmaschinen

Höchste Leistungsfähigkeit und Solidität

CÄSAR MUGGLI, Lintheschergasse 21 ZÜRICH
Telephon: Selnau 16.62

Für kaufmännische u. industrielle Betriebe, Kanzleien, gelehrte Berufe, Gewerbe Handwerk u. Privatgebrauch unübertroffen. — Prospekt und Verzeigung kostenfrei

Aarau: Ernst Wanner, Rathausgasse 20
Basel: H. Huber, Freiestrasse 75
Bern: Fr. Gall Waisenhausplatz 23
St. Gallen: Markwalder & Cie.
Luzern: Karger & Co., Stadthausstr. 1
La Chaux-de-Fonds: Mettler S. A.

Genf: Machines à écrire Underwood S. A., Place Métropole 2
Lausanne: Agence Underwood, Place Bel-Air 4
Lugano: C. Garbani-Nerini, Piazza Riforma
Neuchâtel: R. Legler, rue St. Honoré 3

Unsere gerippten

Patent-Hartsteine

Spezial-Kalksandsteine sind das Ideal für trockenes Salpeterfreies Mauerwerk

A.G. Hunziker & Cie
ZÜRICH - BRUGG - OLTEN

Martin Keller & Co

Wallisellen - Zürich Mailand Delle



Bewährte Holz-erhaltung
Avenarius Carbolineum

Seit 40 Jahren erprobte Originalmarke

Acola dunkelbrauner Anstrich } Beliebte
Ravenar hellbraune, grüne, rote Anstriche } Sparanstriche
Raco geruchloses Hausschwamm-Mittel. —

Sonderfarben auf Verputz und Holz, sowie Rostschutzfarben

Elektr. Dampfgleichrichter System Tschudy.

Die Inhaber des Deutschen Patentes Nr. 255547 und des amerikanischen Patentes Nr. 14816 (weitere Patente angemeldet in der Schweiz, Amerika, Deutschland, England, Frankreich, Polen) wünscht mit Interessenten in Verbindung zu treten, behufs Verkauf der Patente, bezw. Abgabe von Lizenzen. Anfragen unter Chiffre B. U. 5651 befördert **Rudolf Mosse, Basel.**

Bauübernahme — Projekte und Lieferung von Bauzeichnungen für

Industrieöfen

Sparsamster Brennstoffverbrauch. — Grösste Betriebssicherheit. Mässigste Baupreise. — Beste Zeugnisse und Referenzen.

Walter Zeugin, Basel

Dornacherstrasse 315

Etna, Abt. Ofenbau, Hüningen (Elsass).

Zu verkaufen

Nivellierinstr. (Kern)

mit Distanzfadenkreuz und Horizontalkreis, ferner eine **Kreuzscheibe**. Preis Fr. 280. Offert. unter Chiffre Z. L. 1461 befördert **Rudolf Mosse, Zürich.**

Zu verkaufen:

2 starke

Gummischläuche

mit Eisenspiralummwicklung à 1,55 m Länge, 290 mm l. W.

1 dito

1,75 m Länge, 196 mm l. W. Die Schläuche haben beidseitig Eisenflanschen und sind gut erhalten. Anfragen unter Chiffre Z. C. 1478 bef. **Rudolf Mosse, Zürich.**



Dynamometer, Zugkraft- und Spannungsmesser, Drahtspanner, Hydrostatische Kranwaage.
Otto Zaugg, Bern
Kramgasse 78
Spezialwerkzeuggeschäft.

Tüchtiger, seriöser

Bauführer

oder

Polier

sucht Stelle in grösserer Baugeschäft. Geht auch ins Ausland. Offerten unter Chiffre Z. S. 1343 befördert **Rudolf Mosse, Zürich.**

Junger, energischer, diplomierter

Bautechniker

sucht Stelle in Baugeschäft. — Offerten unter Chiffre Z. R. 1442 befördert **Rudolf Mosse, Zürich.**

Diplomierter

Tiefbautechniker

mit Geometerpraxis sucht bei bescheidenen Ansprüchen Anstellung bei Tiefbaugeschäft, Ingenieurbureau oder Geometer. Offerten erbeten unter Chiffre Z. P. 1390 an **Rudolf Mosse, Zürich.**

Wer übernimmt

den kommissionsweisen Verkauf von einigen Waggon

Brettern

Offerten unter Chiffre Uc. 2035 Z. an **Publicitas A. G., Zürich.**

Zu verkaufen

120 Meter

Rollbahngleise

Profil 70 mm, Spurweite 70 cm, mit sämtlichen Laschen u. Bolzen, 4 Spitzweichen, 2 Drehscheiben, 1 Kippwagen, 2 Sandgatter, 2 Werkzeugkasten mit Inhalt, Pickel und Schaufeln, diverse Karretten, 3 Lastwinden etc., alles sehr billig abzugeben. Offerten gefl. an

Kindler-Kälin

Holzhandlung,
Basel,

Hegenheimerstrasse 98.

Akkord

Uebernehme Holztransporte, Erdbewegungen, Kies- und Sandlieferungen, sowie jegliche Art Fahren, gleich in welcher Gegend, im **Akkord- od. Taglohn** mit prima Lastwagen

A. Honegger, Luzern
Baselstrasse — Telephon 1920.

PATENT-ANWÄLTE

E. BLUM & Co DIPL. INGENIEURE
GEGRÜNDET 1878 • ZÜRICH • BAHNHOFSTR. 74

Konkurrenz - Eröffnung

Die Kreisdirektion I der S. B. B. eröffnet Konkurrenz über die Lieferung und Montierung der Eisenkonstruktionen nachstehender Brücken:

1. Brücke über die Rhone in Riddes, km 80,428, Gewicht 190 t,
2. Brücke über die Rhone in Leuk, km 117,221, Gewicht 222 t,
3. Brücke über die Visp in Visp, km 136,361, Gewicht 167 t.

Die Eingabeformulare können im Brückenbaubureau des Oberingenieurs in **Lausanne** (Erdgeschoss des Gebäudes der Güterexpedition) bezogen werden.

Auf Verlangen werden die Pläne den Unternehmern gegen Hinterlegung von Fr. 5.— per Brücke abgegeben.

Angebote mit der Aufschrift „Brücke über die“ sind der Kreisdirektion I der S. B. B. in Lausanne **spätestens bis 30. Mai 1921** verschlossen einzureichen. Sie bleiben bis **31. Juli 1921** verbindlich.

Die Vergebung erfolgt in 3 Losen.

Innbrücke

Offerten-Konkurrenz

Die Gemeinde **Lavin** eröffnet hiemit eine Konkurrenz zur Erhaltung der alten Brücke resp. Reparatur derselben oder eventuell zum Bau einer neuen Brücke über den Inn.

Für eine neue Brücke kämen folgende Materialien in Betracht:

Holz, Eisen oder Eisenbeton.

Offerten sind schriftlich und verschlossen bis 31. Mai a. c. dem Unterzeichneten einzusenden, der auch weitere Auskunft erteilt.

Gemeindevorstand Lavin.

Bauausschreibung

Die Gemeinde **Günsberg** bei Solothurn eröffnet Konkurrenz über die Ausführung der 1400 m langen und 5 m breiten

Verbindungsstrasse Ferchweg - Günsberg

als Notstandsarbeit, umfassend:

Humusabhub	ca. m ³ 2000
Erdaushub	ca. m ³ 5500
Andecken der Böschungen	ca. m ² 7000
Mauerwerk für Kunstbauten	ca. m ³ 350
Chaussierung	ca. m ² 6500
Schalenpflasterung, eventuell Betonschalen	ca. m 950
Einfallschächte	Stück 20
Zementröhren, 20 bis 30 cm Lichtweite	ca. m 200
Böschungsrollierungen	ca. m ² 500

Pläne und Bedingungen liegen ab **13. Mai** bei Herrn Kantonsrat **Henzl** in **Günsberg** und bei der Bauleitung zur Einsicht auf, woselbst auch Eingabeformulare erhältlich sind. Offerten bis zum **23. Mai** verschlossen mit der Aufschrift „Strassenbauofferte“ an das Ammannamt Günsberg.

Solothurn, den 5. Mai 1921.

Die Bauleitung:

Ingenieurbureau H. & E. Salzmann.

Wasserversorgung Laufenburg

Bauausschreibung

Die Gemeinde **Laufenburg** vergibt die nötigen Arbeiten und Lieferungen für die Ausführung einer

Grundwasserbohrung.

Pläne und Bauvorschriften liegen auf der Gemeindeganzlei zur Einsicht auf. Ebendasselbst können die Eingabeformulare bezogen werden. Offerten sind per eingeschriebenen Brief mit der Aufschrift „Grundwasserfassung“ bis **Samstag den 14. Mai a. c.**, nachmittags 2 Uhr, der Baukommission Laufenburg einzureichen.

Aarau, den 2. Mai 1921.

A. A.: Die Bauleitung:

Ingenieurbureau

M. Keller-Merz.

Avis de Concours

Le Département de l'Agriculture, Industrie et Commerce met au concours la place **d'Ingénieur rural** attaché au Service des Améliorations foncières.

Condition requise: Etre porteur du diplôme de la Division du Génie rural de l'Ecole polytechnique fédérale.

Les offres avec curriculum vitae et prétentions doivent parvenir en mains du soussigné pour le **23 mai 1921**.

Lausanne, le 22 avril 1921.

Le chef du Département:

PORCHET.

Stellenausschreibung

Die Stelle des

Betriebsleiters der Gemeindegewerke in Neuhausen

ist neu zu besetzen. Bewerber mit technischer Bildung und Erfahrung im Gas-, Wasserversorgungs- und Installationsfach erhalten den Vorzug. Antritt nach Uebereinkunft. Anmeldungen sind unter Angabe über die bisherige Tätigkeit und der Gehaltsansprüche bis **spätestens 15. Mai 1921** an die **Betriebskommission der Gemeindegewerke in Neuhausen**, Kanton Schaffhausen, einzureichen.

Geometerpraktikant

mit Tiefbaupraxis, guter Zeichner **sucht** seine Stellung zu ändern. Für eine Dauerstellung event. auch in einem verwandten Gebiete spezialisieren. — Offerten unter Chiffre Dc 3196Y an Publicitas A.-G., Bern.

Nach Toulouse (Frankreich) wird erfahrener

Ingenieur

zur Konstruktion von modernen Wasser-Turbinen gesucht. Offerten mit Referenzen und Ansprüchen sind zu richten an **SOCIÉTÉ HYDRO-MÉCANIQUE, 61, Allée de Brienne, Toulouse**

Occasion

Abzugeben mit voller Fabrikgarantie und allem Zubehör ein **neues Lastauto**

3 bis 3 1/2 Tonnen Nutzlast, Cardanantrieb mit nach rückwärts kippbarer **grosser Ladebrücke**, erste Marke. **Rassiger Motor**. Erstklassiger Bergsteiger bei minimalem Benzinverbrauch. Neu ab Fabrik. **Beste Referenzen in der Schweiz**. Ersatzteile vorhanden. Unglaublich kleiner Preis. Auch in Mark zahlbar. Nur ernste Reflektanten erhalten Auskunft unt. Chiff. OF. 1225 R. an **Orell Füssli-Annoncen, Aarau**.

Erstkl. Vorarlberger Portland-Zement

Marke „Lorüns“, sowie

1a. Dolomit-Sackkalk

auch in grossen Mengen prompt lieferbar.

Vorarlberger Zementwerk Lorüns G. m. b. H.

Hauptbureau **Bludenz**.

Fabrikation von Elektromotoren

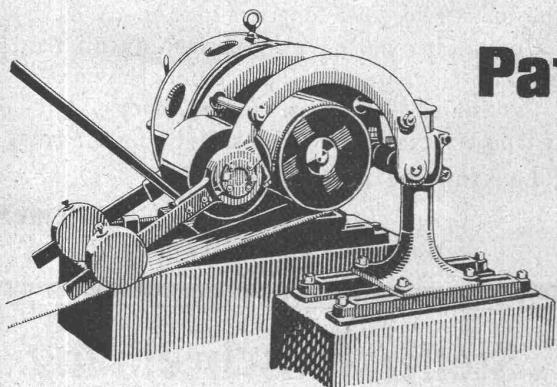
Erfahrener Schweizeringenieur, Spezialist im Elektromotorenbau und derzeitiger Leiter einer prosperierenden Kleinmotorenfabrik in Deutschland verkauft

4 Satz komplette Konstruktionszeichnungen

(Lichtpausfähige Positiv-Originale) **neuer Drehstrom-Motoren von 1 bis 15 PS** allermoderner Bauart. Mitgeliefert werden: Berechnungskarten, Wickelangaben und eine genaue Fabrikations-Beschreibung. In- und ausländische Interessenten wollen sich melden unter **L. M. 6167** an **Rudolf Mosse, Leipzig**.



GESELLSCHAFT DER LUDW. VON ROLL'SCHEN EISENWERKE
 · FILIALE: EISENWERK CLUS KT. SOLOTHURN ·



Lenix Typ B, von oben drückend

Ausführungsrecht für die Schweiz der

Patent-LENIX-Getriebe

Direkter Antrieb bei grössten Uebersetzungs-Verhältnissen
 und kleinsten Achsendistanzen.

Sparen Vorgelege, Kraft, Riemen und Platz.

Lenix-Rollen auf Kugellagern.

Ueber 8000 Lenix-Apparate geliefert für Uebertragungen
 bis 1000 PS und Uebersetzungs-Verhältnisse bis 1:25.

Kompl. Transmissionsanlagen

für alle Industriezweige, in moderner Ausführung
 mit Ringschmierlagern oder Kugellagern.

Schweiz. Linoleumfabrik Giubiasco (Tessin)

Gegründet 1905



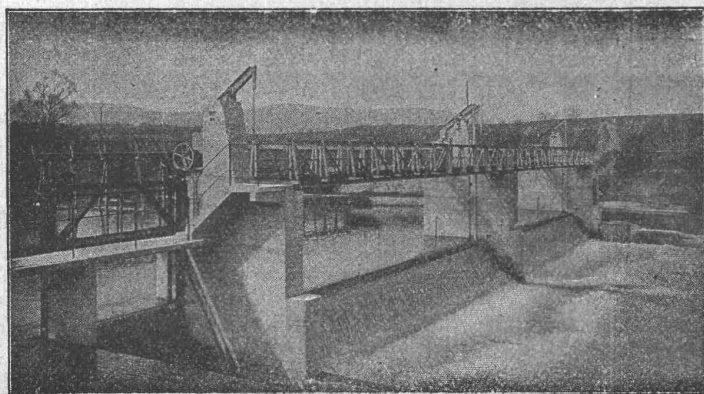
Erstklassige Marke

Eigene Agentur Zürich, Bleicherweg 50, Telephon: Selnau Nr. 69.30
 Briefadresse: Postfach Selnau Nr. 41 — Bezugsquellen werden nach-
 gewiesen durch die Agentur Bleicherweg 50 — In Mill. Quadratmeter bewährt

Granit - Inlaid - Jaspé - Kork
 Uni Linoleum - Kork-Jaspé

Schweizer Linoleum (Marke Helvetia)

Selbsttätiger Hochwasserschutz



Automatische Wehranlage in der Birs bei Münchenstein,
 der Aktien-Gesellschaft Brown, Boveri & Co. und Portlandzement-Fabrik Laufen.

bei Wehranlagen und Talsperren.

Selbsttätige Wasserspiegel- und
 Abflussregulierung an bestehenden
 und Neuanlagen.

Selbsttätige und von Hand be- dienbare Wehrkonstruktionen.

Ausgeführt über 1400 Meter Wehr-
 breite für ca. 11000 m³/sek Regu-
 lierfähigkeit.

Illustrierter Katalog, Projekte und Kostenanschläge

Stauwerke A.-G., Zürich

St. Peterstrasse 15.