

Objektyp: **Advertising**

Zeitschrift: **Schweizerische Bauzeitung**

Band (Jahr): **77/78 (1921)**

Heft 19

PDF erstellt am: **25.09.2024**

### **Nutzungsbedingungen**

Die ETH-Bibliothek ist Anbieterin der digitalisierten Zeitschriften. Sie besitzt keine Urheberrechte an den Inhalten der Zeitschriften. Die Rechte liegen in der Regel bei den Herausgebern. Die auf der Plattform e-periodica veröffentlichten Dokumente stehen für nicht-kommerzielle Zwecke in Lehre und Forschung sowie für die private Nutzung frei zur Verfügung. Einzelne Dateien oder Ausdrucke aus diesem Angebot können zusammen mit diesen Nutzungsbedingungen und den korrekten Herkunftsbezeichnungen weitergegeben werden. Das Veröffentlichen von Bildern in Print- und Online-Publikationen ist nur mit vorheriger Genehmigung der Rechteinhaber erlaubt. Die systematische Speicherung von Teilen des elektronischen Angebots auf anderen Servern bedarf ebenfalls des schriftlichen Einverständnisses der Rechteinhaber.

### **Haftungsausschluss**

Alle Angaben erfolgen ohne Gewähr für Vollständigkeit oder Richtigkeit. Es wird keine Haftung übernommen für Schäden durch die Verwendung von Informationen aus diesem Online-Angebot oder durch das Fehlen von Informationen. Dies gilt auch für Inhalte Dritter, die über dieses Angebot zugänglich sind.

# Schweizerische Bauzeitung

WOCHENSCHRIFT

FÜR BAU-, VERKEHRS- UND MASCHINENTECHNIK

GEGRÜNDET VON A. WALDNER, ING. HERAUSGEBER A. JEGHER, ING., ZÜRICH  
Verlag: A. & C. Jegher, Zürich — Kommissionsverlag: Rascher & Cie., Zürich und Leipzig

ORGAN

**Abonnementspreis:**

Schweiz 40 Fr. jährlich  
Ausland 50 Fr. jährlich

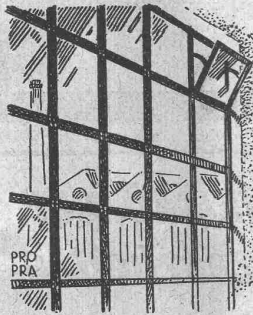
**Für Vereinsmitglieder:**

Schweiz 32 Fr. jährlich  
Ausland 40 Fr. jährlich  
sofern beim Herausgeber  
abonniert wird

DES SCHWEIZ. ING.- & ARCHITEKTEN-VEREINS & DER GESELLSCHAFT EHEM. STUDIERENDER DER EIDG. TECHN. HOCHSCHULE.

**Insertionspreis:**

4-gespalt. Colonelzeile od.  
deren Raum . . . 50 Cts.  
Haupttitelseite: 80 Cts.  
Alleinige Inseraten-An-  
nahme: Rudolf Mosse,  
Annoncen-Expedition,  
Zürich, Basel und deren  
Filialen und Agenturen



**Geilinger & Co**  
Winterthur  
**Eisenhochbau**  
Fabrikturen  
Schmiedeeiserne Fenster



Aktiengesellschaft SKF-Kugellager, Zürich

**NORMA**  
Kugellager

**SKF**

**NORMA**  
Rollenlager



**Baukontor Bern** A. G.

Abteilungen für:  
**Baumaterial**  
**Bau-Eisen**  
**Bau-Spezialitäten**



**Baumaterial - Großhandlung**

**Holzhandel:**  
Eigene Säge-, Hobel- u. Spaltwerke  
**Spezialgeschäft**  
für Boden- und Wandplatten



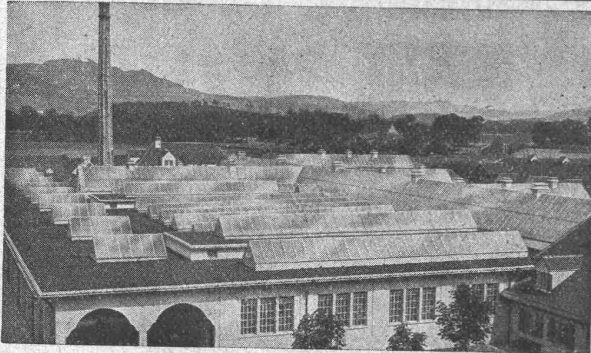
# Hasler A.-G., Bern

Telephon-Apparate  
Telephon-Zentralen  
Telephon-Anlagen

jeden  
Umfanges

**Baumann, Koelliker & Co.** *Beleuchtungskörper und Bronzearbeiten*  
Aktiengesellschaft für elektrotechnische Industrie  
Zürich 1

Städt. Schlachthof Bern 4000 m<sup>2</sup>



## Walther & Müller - Bern

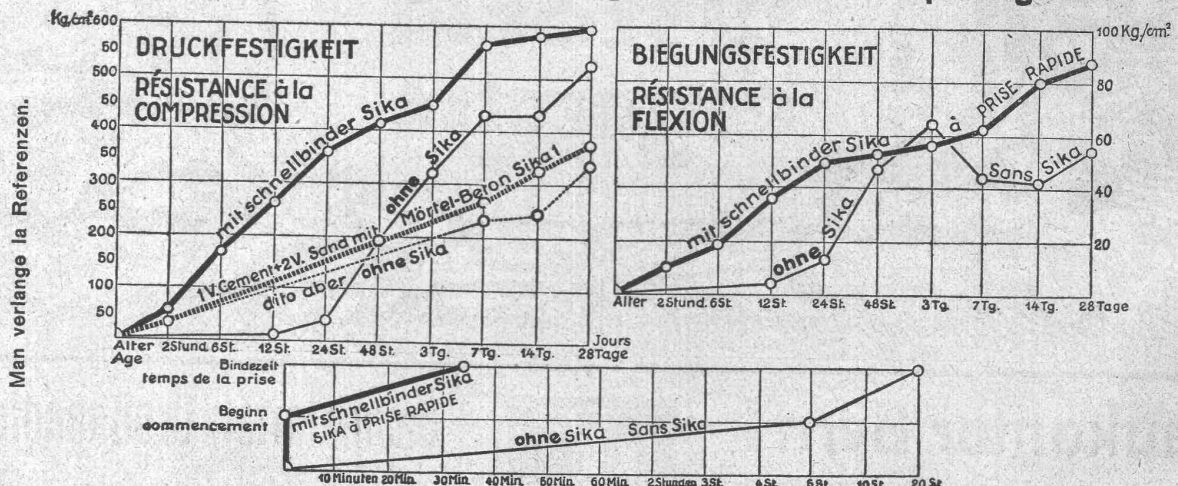
Telephon Nr. 912 — Telegramme: Walthermüller  
Eigenes technisches Bureau. Verlangen Sie unsern Besuch.  
Eigene Lager und Fabrikation.

### Kittlose Glasdächer System Zimmermann

Zürich P. Appel, Limmatstr. 55  
Telephon: Selnau 66.54  
Basel: J. Pfister, Ingenieur, Petersgraben 61, Telephon 11.14

Frauenfeld  
Tuchschild's Erben  
Telephon Nr. 70

## SIKA-Resultate von der Eidgenössischen Materialprüfungsanstalt Zürich.



Die Probekörper wurden von der Anstalt selbst angefertigt. **Wasserdruck-Prob:** Bei Maximaldruck des Apparates (6 Atm.) blieben die Proben trocken. Mit schnellbindender Sika kann während grossem Wasserdruck abgedichtet werden, selbst mittels Anstrichen.

### KASP. WINKLER & C<sup>IE</sup>, ALTSTETTEN-ZÜRICH.

Telephon: Selnau 3963

Fabrikation und Vertrieb chem.-bautechnischer Präparate.

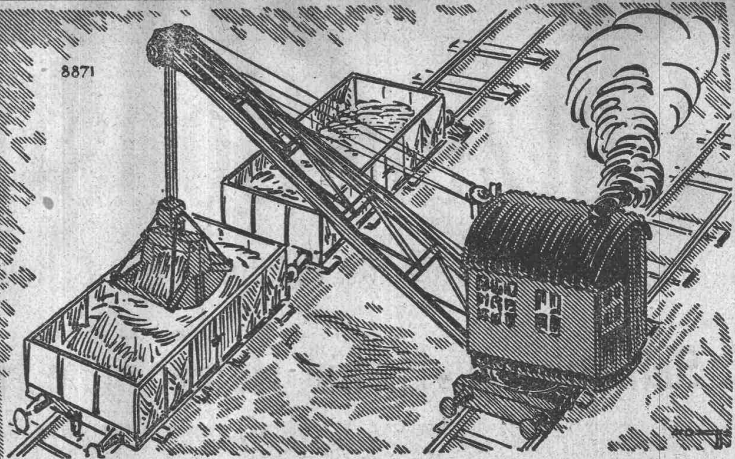
Telegr.: Sika Zürich

# DEMAG

## Normale Dampfdrehkrane und Greifer.

Tragkraft 3000 Kg.  
Sofort ab Lager lieferbar.

# DUISBURG



Vertreter für die Schweiz: Maschinen-Ingenieur **M. ten Bosch**, Zürich II, Waffenplatzstrasse 69.

# Personen & Lasten-



DRUCKKNOPF-  
STEUERUNG  
SYSTEM  
SCHINDLER

## SCHINDLER & CIE

## LUZERN

Gegründet  
1874

5000 Anlagen ausgeführt.

# AUFZÜGE

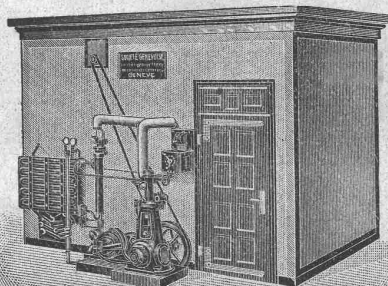
8, rue des  
Vieux-Grenadiers

SOCIÉTÉ  
GENÉVOISE



D'INSTRUMENTS  
DE PHYSIQUE

GENÈVE



# Eis- und Kühl- Maschinen

1500 Anlagen in Betrieb

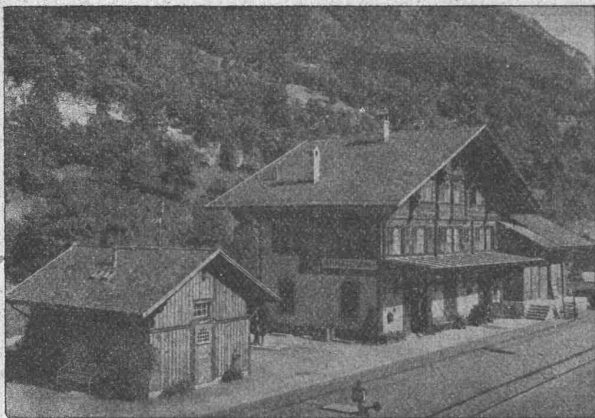
Katalog u. kostenloser Ingenieurbesuch auf Wunsch

# Hetzer-Construktionen

Ueberdeckte Fläche in der Schweiz rund 230,000 m<sup>2</sup>

Offertstellung und Ausführung durch

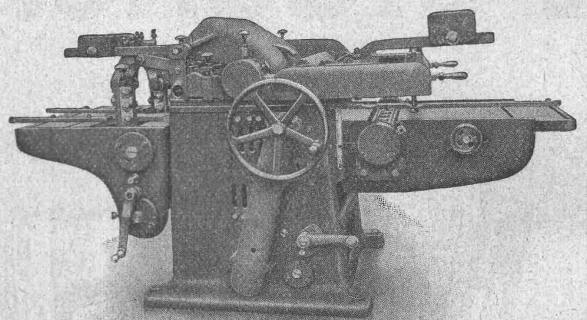
Schweiz. A.-G. für Hetzer'sche Holzbauweisen, Zürich I.



Station der Brienzseebahn.  
Eternit-Doppeldach, kupferbraun.

**Eternit Niederurnen**

## Rauschenbach



Moderne Holzbearbeitungs-Maschinen und Transmissionen.  
**Maschinenfabrik Rauschenbach A. G.**  
Schaffhausen.



**CLICHÉS**

FÜR KATALOGE, ZEITSCHRIFTEN, REKLAME, etc.

**A. SULZER & CO**

AUTOTYPEN-STRICHÄTZUNGEN-GALVANOS

**Steinbrecher  
Sandwalzwerke  
Ziegeleimaschinen**

**Kleemann's Fabriken, Obertürkheim**  
(Deutschland)

**A. Glor & Co., Basel 18**

Alleinige Vertreter in der Schweiz von  
Sir W. G. Armstrong, Whitworth & Co. Ltd., England



LAGER IN  
**MESSING  
LAGERMETALL  
WERKZEUGSTAHL  
SCHNELLDREHSTAHL**

**Ziegel A.-G., Zürich**

Beste Bezugsquelle

für

**Bedachungsmaterialien**

aller Art

naturrot und altfarbig



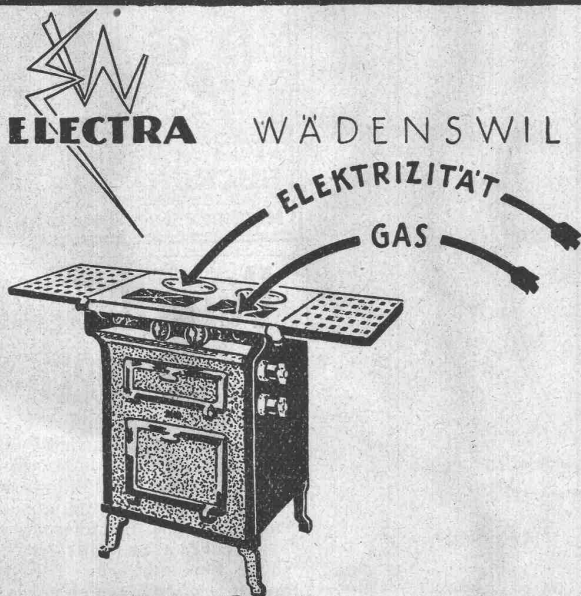
# MANNESMANNRÖHREN-WERKE DÜSSELDORF



## Rohre für Turbinenleitungen

Vertreter für die Schweiz: ERNST DEFFNER, ZÜRICH, Frohburgstrasse Nr. 54

Lager in Zürich, St. Gallen, Lausanne und Chur.



WÄDENSWIL  
ELEKTRIZITÄT  
GAS

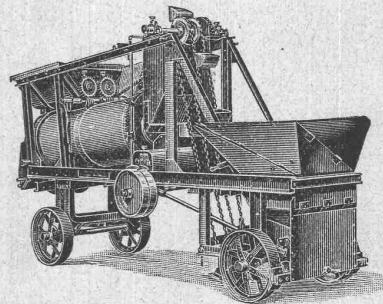
*Bei Stromunterbruch,  
bei hohem Stromtarif,  
bei hohen Gaspreisen  
ist*  
**DER KOMBINIERTE  
KOCHHERD**  
*die zuverlässigste und  
billigste Einrichtung*

PRO  
PRA

## Betonmischmaschinen

# „Aero“

Bestbewährte Maschinen zur Erzeugung  
von Mischmassen für hochwertigen,  
homogenen Beton aller Art.



Erstklassige Schweizerfabrikate.

Robert Aebi & Cie. A. G., Zürich  
Ingenieurbureau  Maschinenfabrik

# Eisenwerk-Aktiengesellschaft Bosshard & Cie., Näfels

## Abteilung Eisenhochbau:

Brücken, Hochbauten, Reservoirs, Maste, etc. etc.

## Abteilung Maschinenfabrik und Giesserei:

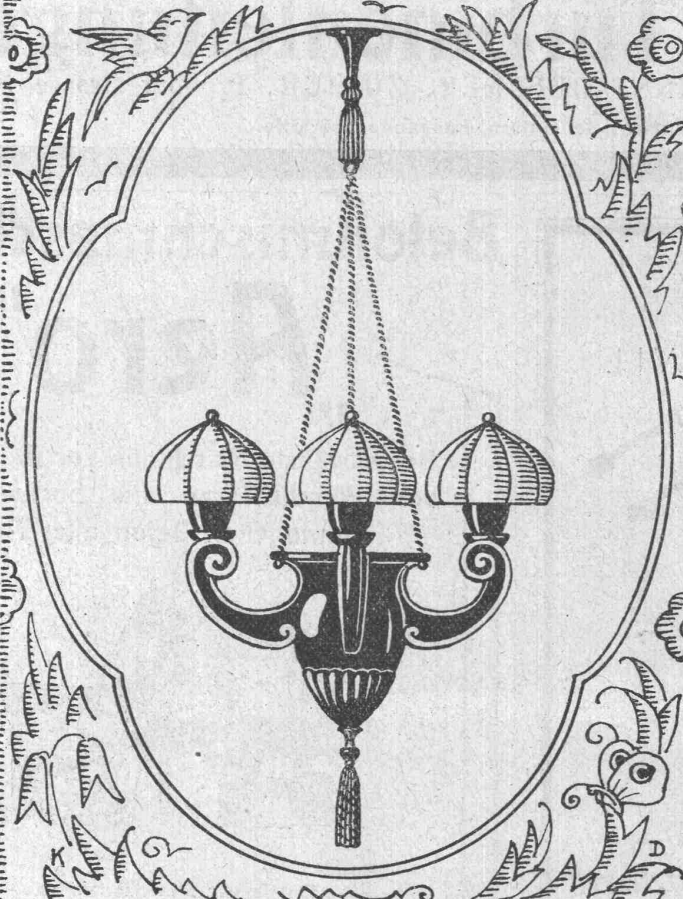
Mechanische Förderanlagen, Schleusen- und Wehr-  
anlagen, Krane aller Systeme, Maschinen- u. Bauguss.

# Lichtpausen Plandruck

in jeder beliebigen Ausführung liefern prompt und tadellos

**Bern, A. Messerli's Erben, Zürich**

**HOLZLEUCHTER A.G. BASEL**



FABRIKATION KÜNSTLERISCHER  
LEUCHTER aus HOLZ & SEIDE

**Jauchepumpe**  
**"Suna"**  
mit Patent-Schlammflügel  
**fördert alles**  
ohne zu stopfen  
Übertrifft alle bisherigen Systeme.  
4+ Patente D.R.P.  
Prospekte verlangen!



\* MASCHINENFABRIK \*  
**BUCHER-GUYER**  
vormals Bucher-Manz  
NIEDERWENINGEN-ZÜRICH

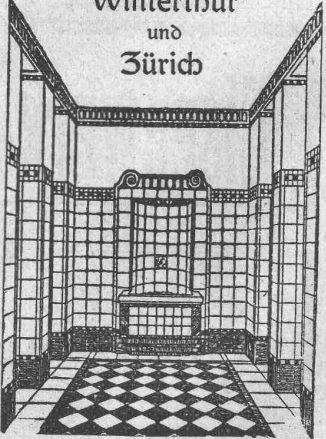
## Vorarlberger Sägewerk

mit gut eingerichteter mechan. Tischlerei und Drechslerei übernimmt die Anfertigung von **kompletten Holzhäusern** nach gegebenen Zeichnungen und empfiehlt sich zur Lieferung von **Holzwaren aller Art** sowie Fenstern, Türen, Kistenbrettern, Riemenböden, Krallentäfel etc.  
Prompte Bedienung.  
**Holzindustrie G. m. b. H.**  
Nüziders, Vorarlberg.

**PATENTE**  
Hans Stickelberger  
BASEL



**Georg Streiff & Co**  
Winterthur  
und  
Zürich



Spezialgeschäft für keramische Boden- und Wandbeläge

AKTIENGESELLSCHAFT  
**KUMMLER & MATTER**  
ELEKTR. UNTERNEHMUNGEN, MASCHINENFABRIK  
**AARAU**  
empfiehlt sich für Aufträge für  
**Lohn-Feuer-Verzinkerei**