

Objektyp: **Advertising**

Zeitschrift: **Schweizerische Bauzeitung**

Band (Jahr): **77/78 (1921)**

Heft 16

PDF erstellt am: **26.09.2024**

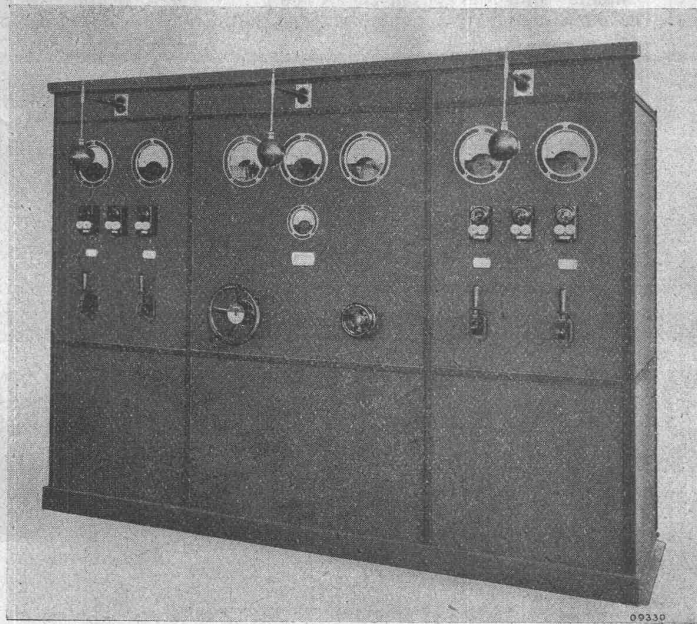
### **Nutzungsbedingungen**

Die ETH-Bibliothek ist Anbieterin der digitalisierten Zeitschriften. Sie besitzt keine Urheberrechte an den Inhalten der Zeitschriften. Die Rechte liegen in der Regel bei den Herausgebern. Die auf der Plattform e-periodica veröffentlichten Dokumente stehen für nicht-kommerzielle Zwecke in Lehre und Forschung sowie für die private Nutzung frei zur Verfügung. Einzelne Dateien oder Ausdrucke aus diesem Angebot können zusammen mit diesen Nutzungsbedingungen und den korrekten Herkunftsbezeichnungen weitergegeben werden. Das Veröffentlichen von Bildern in Print- und Online-Publikationen ist nur mit vorheriger Genehmigung der Rechteinhaber erlaubt. Die systematische Speicherung von Teilen des elektronischen Angebots auf anderen Servern bedarf ebenfalls des schriftlichen Einverständnisses der Rechteinhaber.

### **Haftungsausschluss**

Alle Angaben erfolgen ohne Gewähr für Vollständigkeit oder Richtigkeit. Es wird keine Haftung übernommen für Schäden durch die Verwendung von Informationen aus diesem Online-Angebot oder durch das Fehlen von Informationen. Dies gilt auch für Inhalte Dritter, die über dieses Angebot zugänglich sind.

# B B C



## Schaltanlagen

*für Kraftversorgung,  
Lichtnetze und  
Bahnbetrieb;*

*in Zentralen, Unterstationen und  
Industrie-Anlagen;*

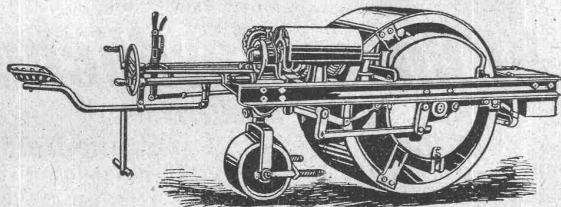
*für jede Stromart,  
Spannung  
und Stromstärke.*

*Schaltafeln, Schaltpulte  
Schaltkasten*

**A.-G. BROWN, BOVERI & C<sup>IE</sup> BADEN (SCHWEIZ)**  
Verkaufsbureaux: Baden, Basel, Bern, Lausanne

# U. Ammann,

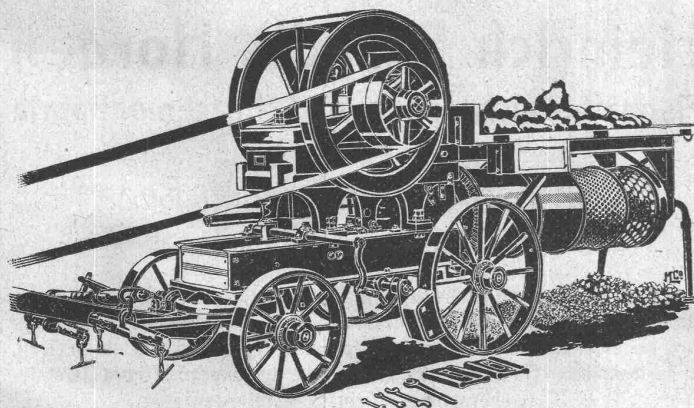
**Maschinenfabrik A.-G.,  
Langenthal.**



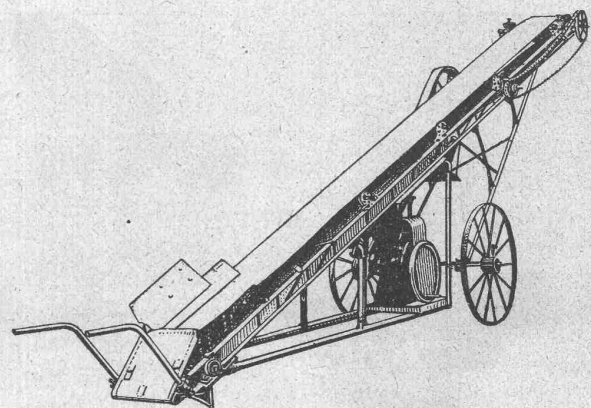
Motorwalze.

Besuchen Sie die  
**Schweizer Mustermesse  
Basel.**

Ausstellung im Freien zwischen Halle 2 & 3



Fahrbarer Steinbrecher mit Sortierzylinder.



Auflader und Entlader für Kies, Sand, Kohle etc.

**Submissions - Anzeiger.**

Termin	Auskunftstelle	Ort	Gegenstand
20. April	Kreistelegraphendir. VI Müller & Brunner	Bellinzona Wattwil (St. Gall.)	Erd-, Maurer- u. Rohrlegungsarb. z. Kabelrohranlage Camorino-Lugano-Chiasso.
23. "	Kant. Meliorationsamt	Zürich 7	Verschied. Bauarbeiten und Lieferungen zum Neubau des Bürgerheim Wattwil.
30. "	Hochbaubureau der SBB	Thun (Bern)	Ausführung der Korrektur des Steinbaches.
2. Mai	Moser & Schürch, Arch.	Biel (Bern)	Maler- und Gipserarbeiten im neuen Aufnahmegebäude in Thun.
20. "	Architekt der SBB	Bern	Fundation und Mauerwerk zum Eilgutgebäude in Biel. Dachkonstruktion und Zimmerarbeiten zum Kraftwerk Barberine in Châtelard.

**Freins Westinghouse**

POUR CHEMINS DE FER ET TRAMWAYS

Pour tous renseignements, s'adresser à la

**COMPAGNIE DES FREINS WESTINGHOUSE** (Succursale suisse)Marktgasse 50 — **BERNE** — Téléphone: 4467**Schweiz. Sprengstoff A.-G. Cheddite u. Dynamit**

Telephon Nr. 1.82

**Bureau: LIESTAL**

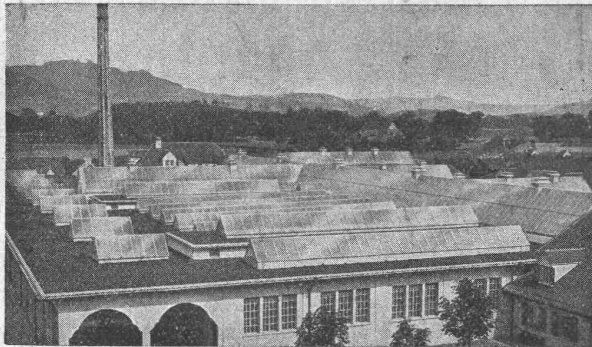
Telegr.-Adr.: Cheddite Liestal

**Fabriken in Isleten (Kanton Uri) und Liestal**

liefert zu günstigen Bedingungen

**Gelatine Telsit** stärkster Sicherheitssprengstoff**Cheddite und Gelatine Cheddite** geeignetste Sicherheitssprengstoffe für Steinbrüche**Dynamite und Sprenggelatine**

sowie

**prima kupferne Sprengkapseln, Zündschnüre und Kapselzangen.**Städt. Schlachthof Bern 4000 m<sup>2</sup>**Walther & Müller - Bern**Telephon Nr. 912 — Telegramme: Walthermüller  
Eigenes technisches Bureau. Verlangen Sie unsern Besuch.  
Eigene Lager und Fabrikation.**Kittlose Glasdächer****System Zimmermann****Zürich**P. Appel, Limmatstr. 55  
Telephon: Selnau 66.54**Frauenfeld**Tuchschmid's Erben  
Telephon Nr. 70**Basel: J. Pfister, Ingenieur, Petersgraben 61, Telephon 11.14**

EISENBAHNBRÜCKE ÜBER DIE LINTH UND SERNFT IN SCHWANDEN

**Heinrich Brändli, Horgen****Asphalt-, Dachpappen- und Holzcementfabrik**

erstellt:

**Asphaltarbeiten für jeden Bedarf**

=== bei Hoch- und Tiefbauten ===

**Spezialität: Asphalt-Isolierungen** für wasserdichte Abdeckungen von Brücken, Viadukten, Gewölben, Ueber- und Unterführungen jeglicher Art; bei Eisenbahn- und Strassenbauten nach **System Heinrich Brändli**, in bestbewährten Ausführungen. Sorgfältige Bedienung. Sichere Garantie-Übernahme. Feinste Referenzen.Telegramm-Adresse: **Heinrich Brändli, Horgen** — Telephon Nr. 38



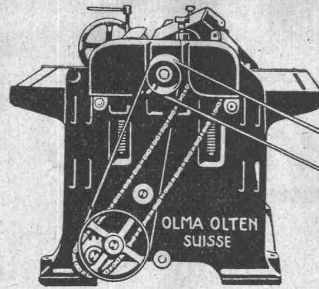
# A.-G. Olma Landquarter Maschinenfabrik Olten

Verkaufs-Bureau: FISCHER & SÜFFERT, BASEL

Dicken-Hobelmaschinen  
für 450 bis 900 mm Hobelbreite

Neueste Konstruktion Patent  
Nr. 85104

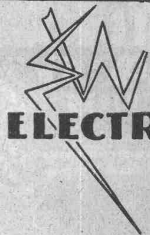
Auslandspatente angemeldet



Einriemen-Antrieb



Veränderlicher  
Friktions vorschub

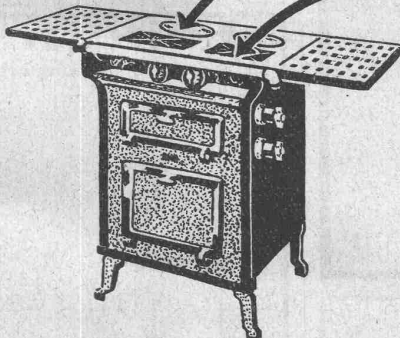


**ELECTRA**

WÄDENSWIL

ELEKTRIZITÄT

GAS



Bei Stromunterbruch,  
bei hohem Stromtarif,  
bei hohen Gaspreisen  
ist

**DER KOMBINIERTE  
KOCHHERD**

die zuverlässigste und  
billigste Einrichtung

PRO  
PRA

# OTIS AUFZÜGE

Neu normalisiert  
Neu typisiert

Mehr als 80000 Aufzüge geliefert

Größte Anlage des Kontinents:

Elbfunnel Hamburg.

Größte Anlage der Welt:

Ungtergrundbahn London.

Größte Förderhöhe:

Woolworth Gebäude New York.

**OTIS AUFZUGSWERKE**

WÄDENSWIL Kosrenanschlüge Ingenieurbesuch

## Ia. Carbolineum

fetthaltig, liefert billigst

J. Stahel-Keller, Oberwinterthur

Chemische und Seifenfabrik.



ZÜRICH  
TEL. S. 2912

## CLICHÉS

FÜR KATALOGE, ZEITSCHRIFTEN, REKLAME, etc.

**A. SULZER & CO**

AUTOTYPEN-STRICHÄTZUNGEN-GALVANOS

# Landis & Gyr A.G. Zug

## Elektrizitätszähler

FERRARIS - WATTMETER  
ZEIT- & SPERRSCHALTER

G. Spörri, Ing., Näfels, Spezialfirma für  
**Hochdruckrohrleitungen**  
 für Wasserkraftanlagen betriebsfertig erstellt

*Rauschenbach*



Moderne  
 Holzbearbeitungs-  
 Maschinen  
 und  
 Transmissionen  
 Schweizerfabrikat

Maschinenfabrik Rauschenbach A.G., Schaffhausen

*J. Brun & Co.*



*Nebikon*  
 Teleg.: BrunNebikon Teleph. 12

*Hebezeuge*  
 Ketten-, Stiften- und  
 Baumaschinenfabrik

Moderne  
**Hebezeuge**

Faschenzüge, Laufkatzen  
 Laufwinden, Fusswinden  
 Wellenböcke, Bauwinden  
 Stockwinden, Wandwinden

sowie

Bindketten, Gallketten  
 kalibrierte Ketten usw.

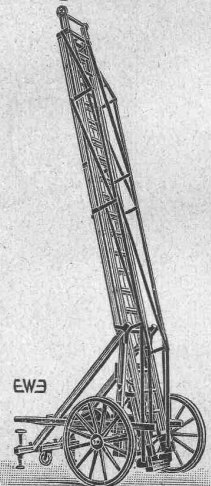
prompt und billig.

Stets grosser Lagervorrat in kuranten  
 Hebezeugen und Ketten



**Leitern**

für Montage und Feuerwehr



liefert Schlauch- u. Feuerwehr-  
 Gerätefabrik  
**EHR SAM. WÄDENSWIL.**

**Walter Zeugin, Basel**

Dornacherstrasse 315

Konstruktionsbureau u. Bauausführung

Bauübernahme — Projekte und  
 Lieferung von Bauzeichnungen für

**Industrieöfen**

Sparsamster Brennstoffverbrauch. — Grösste Betriebssicherheit.  
 Mässigste Baupreise. — Beste Zeugnisse und Referenzen.

Zu verkaufen  
 ca. 90 m Kunst-  
 schlossergartenhag

ab Villa Selina, gut erhalten, ev.  
 mit Kalksteinsockel. Offerten an  
 Herrn Gemeinderat  
**Bergmann, Seebach.**

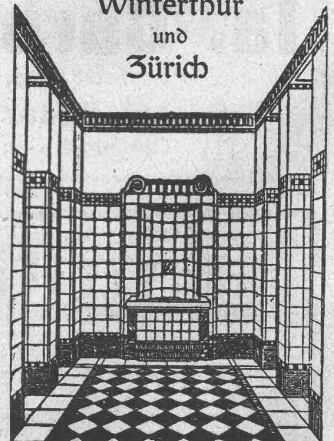
**Treibriemen**

aus Kernleder, Kamelhaar, Baum-  
 wolle, Balata, Hanf, Gummi.  
 Neueste Riemenverbinder liefert  
 ab Lager

**Adolf Schlatter**  
 Dietikon (Zürich).

**Georg Streiff & Co**

Winterthur  
 und  
 Zürich

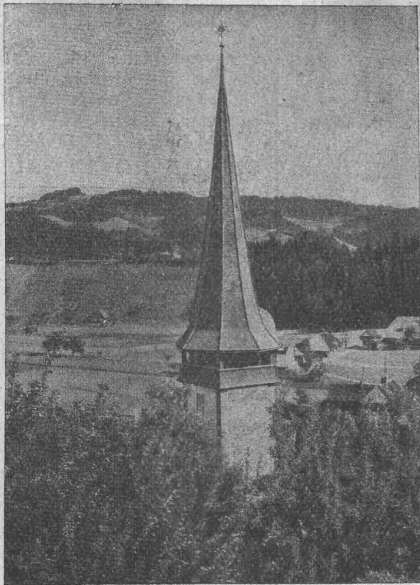


Spezialgeschäft für keramische  
 Boden- und Wandbeläge



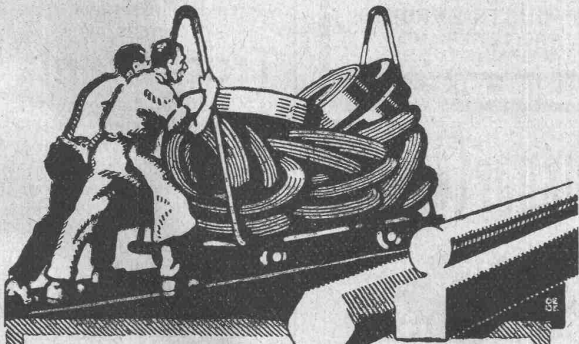
**LEDER-RIEMEN**  
 UND ZUTATEN  
 FÜR JEDE BETRIEBSART  
**GUT & CO ZÜRICH**





Kirchturm in Signau.  
Eternit-Doppeldach, kupferbraun.

**Eternit Niederurnen**



**VEREINIGTE  
DRAHTWERKE  
A:G. BIEL**

EISEN & STAHL

BLANK & PRÄZIS GEZOGEN, RUND, VIERKANT, SECHSECKIG & ANDERE PROFILS  
SPEZIALQUALITÄTEN FÜR SCHRAUBENFABRIKATION & FACONDRUCKEREI  
BLANKE STAHLWELLEN, KOMPRIMIERT ODER ABGEDREHT  
BLANKGEWALZTES BANDEISEN & BANDSTAHL  
BIS ZU 300%<sup>er</sup> ERWEITE

VERPACKUNGS-BANDEISEN

GROSSE AUSSTELLUNGSPREISE SCHWEIZ. LANDESAUSSTELLUNG BASEL 1920

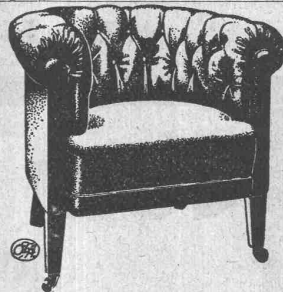
**Offerten zur Verwertung von Erfindungspatenten  
EIMER-SCHNEIDER INGENIEUR GENÈVE**

Die Inhaber folgender schweizer. Patente wünschen mit schweizerischen Fabrikanten, bezw. Interessenten in Verbindung zu treten und sind gerne bereit, Lizenzen zu erteilen oder die Patente zu verkaufen.

- Nr. 80301 vom 22. Mai 1918, **Mills Equipment Co. Ltd.**, auf: „Einrichtung an Brotsäcken zum Tragen derselben zusammen mit einer aus Leibgurt und Achselriemen gebildeten militärischen Tragausrüstung.“
- Nr. 57148 vom 7. Juni 1911, **Société Anonyme Electrometallurgique (Procédés Paul Girod)**, auf: „Elektrischer Ofen mit Speisevorrichtung durch Drehstrom“.
- Nr. 75827 vom 25. Mai 1916, **The Mills Equipment Co.**, auf: „Militärische Ausrüstung.“
- Nr. 48156 vom 15. März 1909, **Jean Léon Muller & Joseph Bonnet**, auf: „Maschine zum Brennen der Glühstrümpfe.“
- Nr. 60789 vom 4. April 1912 und Zusatzpatent Nr. 68766 vom 4. Februar 1914, **Società Anonima Brevetti Beccari**, auf: „Anlage zur Bindung der ammoniakhaltigen Produkte, welche sich bei der Gärung von Düngmist und stickstoffhaltigen organischen Stoffen entwickeln.“

Gefällige Offerten oder Vorschläge werden durch Herrn **E. Imer-Schneider**, Ingénieur-Conseil, 8, Bd. James Fazy, in Genf, weiterbefördert.

**Steinbrecher  
Sandwalzwerke  
Ziegeleimaschinen  
Kleemann's Fabriken, Obertürkheim  
(Deutschland)**



In nur Qualitätsausführung nach eigenen u. gegebenen Entwürfen. Man verlange kostenlos Offerten mit Photos.

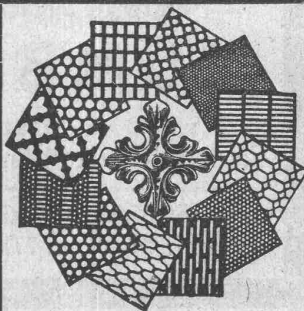
**Möbel - Industrie  
A. Limacher  
Chur.**

Feine Schlaf-, Wohn- u. Herrenzimmer. — Franko-Lieferung.

Imprägniertes

**Zaunmaterial**

Pfähle, Latten, Staketen, roh oder gehobelt, liefern  
**Jakob Oertli & Cie., Sargans.**



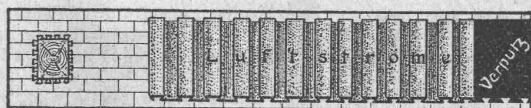
**H. HEER & Co.  
OLTEN**

SPEZIALITÄT:  
Gelochte und  
gepresste Bleche

Telephon Nr. 24



Telegramme: Asphalt, Horgen



**ASPHALT-ARBEITEN  
FLACHE BEDACHUNGEN  
WASSERDICHTHE ISOLIERUNGEN  
Gysel & Cie., Asphaltfabrik Käpfnach A.G. Horgen (Zch.)**

# Otto Luegers Lexikon

der gesamten Technik und ihrer Hilfswissenschaften.

Im Verein mit über 100 Fachgenossen herausgegeben. — Zweite, vollständig neubearbeitete Auflage. Heutzutage ist es nicht bloss für den, der mit der Technik in Berührung steht, also nicht nur für den Architekten, den Ingenieur, den Chemiker, den Industriellen und Bauhandwerker, sondern auch für den Staats- und Gemeindebeamten, Richter, Anwalt, Kaufmann usw., Bedürfnis, ein Nachschlagewerk zu besitzen, das rasch und ausführlich über irgend einen dem Bereiche der Technik und ihrer Hilfswissenschaften angehörigen Begriff unterrichtet. — Mit den vorliegenden neun Bänden steht Luegers Lexikon, das sich als unentbehrliches Rüstzeug für alle mit der Technik in engster Fühlung stehenden Kreise seit langem bewährt hat, voll auf der Höhe der Zeit.

## Bestellschein.

Hiermit bestelle ich bei der **Graphischen Anstalt Stampfenbach, Abt. Verlag, Zürich 6:**

## 1 Luegers Lexikon

neueste Ausgabe, 9 Bände in Halbleder gebunden zum Preise von 200.— Fr. (statt 360.— Fr.)  
(Auf Wunsch in monatlichen Ratenzahlungen à 50.— Fr.)

Name und Beruf: .....

Wohnort und Strasse: .....

Kanton: .....

Erfüllungsort und Gerichtsstand ist Zürich.

## Patentverwertung

Die Inhaber des schweizer Patentes Nr. 62342 vom 22. Mai 1912, betreffend: „**Verfahren und Apparat zum Verdampfen von Flüssigkeiten**“, wünschen das Patent zu verkaufen, in Lizenz zu geben oder anderweitige Vereinbarungen für die Fabrikation in der Schweiz einzugehen.

Anfragen befördert **H. Kirohoffer** vormals Bourry-Séquin & Co., Ingenieur- u. Patentanwaltsbureau in **Zürich 1, Löwenstr. 51.**

**Jauchepumpe**  
**Suna**  
mit Patent-schlammflügel  
fördert alles  
ohne zu stopfen  
Übertrifft alle bisherigen Systeme.  
4+ Patente D.R.P.  
Prospekte verlangen!



**\* MASCHINENFABRIK \*  
BUCHER-GUYER  
vormals Bucher-Manz  
NIEDERWENINGEN-ZÜRICH**

## Drahtstifte

von 30 bis 100 mm Länge, 100 kg  
Fr. 90.—.

## Geglühten Draht

100 kg Fr. 75.—. Offerten unter  
B. R. 2259 an **R. Mosse, Basel.**

**Erfindungs-Patente**  
Marken-Muster-  
& Modell-Schutz im In- u. Ausland  
**H. KIRCHHOFER** vormals  
**Bourry-Séquin & Co. ZÜRICH**  
1880.  
Gegründet.



## Spezial-Hänge-Transportwagen

für Elektrizitätswerke

erstellen nach bewährter Konstruktion

## Edward King's Erben

Maschinenfabrik und Kesselschmiede  
**Zürich-Wollishofen.**

# Combinator

Elektrischer  
Wärmespeicher-Kachelofen  
verbunden m. Brennstoffheizung

Heizung durch billigen Nachtstrom, ausreichend für 8- bis 16-stündige Wärmeabgabe. Einfachste auch automatische Bedienung gleichzeitig verwendbar für Brennstoffheizung. — Gesunde, gleichmässige Raumbeheizung. Ausführung in jeder Grösse und Form für Wohnräume, Bureaux etc.

Prospekte und nähere Auskunft durch

## „COMBINATOR“

Gesellschaft  
für kombinierte Wärmespeicheröfen, Chur.

Musteröfen auf der Schweizerischen Mustermesse  
in Basel: Stand Nr. 778/79, Halle IV, Gruppe XVIII

## Architekt

selbständig arbeitend, künstlerisch begabt, mit Bureau- und Bauplatzpraxis, **sucht Stelle** im In- oder Ausland. Offerten unter Chiffre Z. P. 1165 an

**RUDOLF MOSSE, ZÜRICH.**

## Maschinenfabrik gesucht

welche die Patentierung, Fabrikation und den Vertrieb verschieden. **landwirtschaftlicher Maschinen** übernehmen würde. Diese neuartigen Maschinentypen ermöglichen auch dem Kleinbauer seinen Betrieb maschinell zu betreiben. — Offerten unter Chiffre Z. C. 1228 befördert

**RUDOLF MOSSE, ZÜRICH.**

## Zu verkaufen

wegen Nichtgebrauch eine noch bereits neue

## Trockenanlage

mit Zentralheizungskessel und Ventilator (System Sulzer), gut geeignet für Wäscherei oder auch Dörranlage. Preis Fr. 1500.—. Gefl. Offerten richte man unter Chiffre Z. G. 1182 an

**RUDOLF MOSSE, ZÜRICH.**

## Zu verkaufen

120 Meter

## Rollbahngeleise

Profil 70 mm, Spurweite 70 cm, mit sämtlichen Laschen u. Bolzen, 4 Spitzweichen, 2 Drehscheiben, 1 Kippwagen, 2 Sandgatter, 2 Werkzeugkasten mit Inhalt, Pickel und Schaufeln, diverse Karretten, 3 Lastwinden etc., alles sehr billig abzugeben. Offerten gefl. an

## Kindler-Kälin,

Holzhandlung,

**Basel,**

Hegenheimerstrasse 98.

Der Inhaber der Schweizer Patente Nr. 75655, betreffend: „**Procédé pour faire du carton imperméable**“ vom 21. Februar 1916 und Nr. 75656, betreffend: „**Procédé pour fabriquer du carton-cuir**“ vom 21. Februar 1916, wünscht dieselben zu verkaufen, Lizenzen zu erteilen oder andere die Ausübung der Patente in der Schweiz bezweckende Anträge zu erhalten. — Auskunft erteilt das Patentanwaltsbureau **Wilh. Reinhard, Stampfenbachstr. 73, Zürich 6.**

## Amerik. Buchführung

lehrt brieflich mit Garantie

**Treuhand-Institut**

**Fritz Madoery, Basel.**

Prospekte gratis und franko.

**Elektrizitätswerk der Stadt Winterthur**

Infolge Rücktritt des bisherigen Inhabers  
suchen wir zu baldigem Eintritt einen

**Techn. Angestellten I. Klasse  
als Chef der Installations-Abteilung**

**Erfordernisse:** Abgeschlossene elektrotechn. Bildung, durchaus erfahren in der Projektierung und Ausführung elektr. Licht- und ganz besonders von Kraftanlagen jeder Stromart und Systems, gewandt im Umgang mit dem Publikum. — **Be-soldung:** Fr. 6000 bis 8300. Pensionsberechtigung. — **Anmeldungen sind schriftlich** bis spätestens 24. April 1921 unter Beifügung eines ausführlichen Lebenslaufes, von Studien- und Arbeitszeugnissen an unterzeichnete Amtsstelle einzureichen.

Winterthur, den 6. April 1921.

**Elektrizitätswerk der Stadt Winterthur**  
Die Direktion.

**Gornergrat-Bahn-Gesellschaft**

Infolge Hinschiedes des bisherigen Inhabers  
ist die Stelle eines

**Betriebsdirektors  
der Gornergrat - Bahn**

neu zu besetzen. Demselben liegt die Leitung des gesamten Betriebsdienstes und der allgemeinen Verwaltungsgeschäfte ob. — **Erfordernisse:** Hinreichende technische Kenntnisse und Erfahrungen im elektr. Bahnbetrieb. — **Diensteintritt** sobald als möglich. Gehalt: Fr. 9000 bis 12000. Anfangsgehalt nach Uebereinkunft. — **Domizil:** Im Sommer in Zermatt, woselbst freie Dienstwohnung, im Winter in Bern. — Bewerber belieben ihre Anmeldungen unt. Beigabe einer Beschreibung ihres Bildungsganges und der bisherigen Tätigkeit, sowie von Zeugnisabschriften der unterzeichneten Verwaltung unter der Aufschrift „Stellenbewerbung“ bis zum 30. April 1921 einzureichen. — Persönliche Vorstellungen sind erst auf spez. Einladung hin erwünscht.

Bern, den 2. April 1921.

**Gornergrat - Bahn - Gesellschaft.**

**Elektro-Ingenieure  
für Uebersee**

für selbständige, aussichtsreiche Stellungen gesucht; verlangt wird gründliche Bildung, Projektierungs-, möglichst auch Prüffeld-, oder Montage-Praxis und Sprachkenntnisse. Vor Ausreise Einarbeitung in Berlin. Ausführliche Angebote an

**Allgemeine Elektrizitäts-Gesellschaft, Uebersee-Abteilung, Berlin NW 40, Friedr. Karl-Ufer 2/4**

**Berner-Oberland-Bahnen**

Die Stelle des

**Betriebs-Direktor der  
Berner-Oberland-Bahnen**

wird zur Neubesetzung ausgeschrieben. Antritt baldmöglichst erwünscht. Die Bewerber haben sich über Kenntnisse im technischen Betrieb und der administrativen Verwaltung auszuweisen und ihre Gehaltsansprüche anzugeben. Die Anmeldungen sind bis zum **20. April 1921** mit einem Curriculum vitae zu richten an Herrn **Carl Gerster**, Sekretär des Verwaltungsrates der B. O. B., Hotel-laube 8 in **Bern**. Persönliche Vorstellungen sind vorderhand nicht notwendig.

Bern, den 29. März 1921.

Der Verwaltungsrat  
der Berner-Oberland-Bahnen.

**Tüchtige Konstrukteure**

für grosse Drehstrom-Maschinen mit guten Kenntnissen und langjährigen Erfahrungen zu baldmöglichstem Antritt gesucht. Ausführliche Bewerbungen mit Lebenslauf, Zeugnisabschriften, Angabe der Gehaltsansprüche, des frühesten Eintrittstermines und des Wohn- oder Beschäftigungsortes Ende Juli 1914 zu richten unter dem Kennzeichen „T.-C.“ an Sekretariat der

**Bergmann Elektrizitäts-Werke**  
**Aktiengesellschaft, Berlin N. 65**

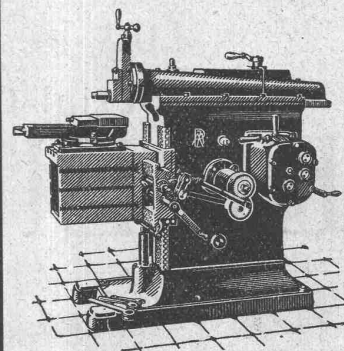
Importante Société d'entreprise cherche pour la France

**Ingénieur expérimenté**

dans la **construction de lignes à très haute tension** et capable de diriger un service de travaux. Situation stable et d'avenir pour candidat qualifié. Adresser offres de services détaillées avec références à **S. E. P., 10, rue de la Victoire, Paris, sous chiffre 6240.**

**Bauführer-Architekt**

Diplom Techn. Winterthur, 3 Semester E. T. H., 9 Jahre Praxis auf Bureau und Bauplatz, **sucht sich zu verändern.** Offerten unter Chiffre Z. M. 1162 befördert **Rudolf Mosse, Zürich 1.**

**Maschinen- u. Werkzeugfabrik A.-G. vorm. H. Bossart, Reiden****Shapingmaschinen**

mit 300, 450 und 600 mm Hub mit Einscheiben- und Stufenscheibenantrieb, modernste Hochleistungs-maschine.

**Leitspindel - Drehbänke**

230/1000 bis 2000 mm.

**Kaltsagen**

für Blätter von 12 und 16 Zoll Länge.

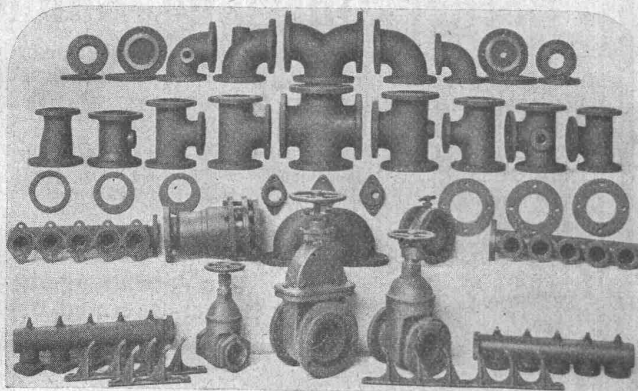




GESELLSCHAFT DER LUDW. VON ROLL'SCHEN EISENWERKE  
 · FILIALE: **EISENWERK CLUS** KT. SOLOTHURN ·



## FORMSTÜCKE, FLANSCHEN und VENTILE



nach den Normalien des Verbandes deutscher  
 Zentralheizungs-Industrieller, zu Leitungen aus  
 schmiedeisernen Röhren für

**Zentralheizungen  
 Kühlanlagen  
 Dampfleitungen etc.**

Die Formstücke haben gedrehte u. gebohrte Flanschen  
 und sind auf 10 Atmosphären Wasserdruck probiert.

**Lieferung ab Lager.**

Zu beziehen durch die Installationsfirmen.

Man verlange Katalog.

## Schweiz. Linoleumfabrik Giubiasco (Tessin)

Gegründet 1905



Erstklassige Marke

Eigene Agentur Zürich, Bleicherweg 50, Telephon: Selnau Nr. 69.30  
 Briefadresse: Postfach Selnau Nr. 41 — Bezugsquellen werden nach-  
 gewiesen durch die Agentur Bleicherweg 50 — In Mill. Quadratmeter bewährt

**Granit - Inlaid - Jaspé - Kork  
 · Uni Linoleum - Kork-Jaspé**

## Schweizer Linoleum (Marke Helvetia)

# Gebrüder Rüttimann Elektrische Unternehmungen

Zug -- Lausanne

Spezial-Geschäft für

# FREILEITUNGEN