

Objektyp: **Advertising**

Zeitschrift: **Schweizerische Bauzeitung**

Band (Jahr): **77/78 (1921)**

Heft 2

PDF erstellt am: **24.09.2024**

Nutzungsbedingungen

Die ETH-Bibliothek ist Anbieterin der digitalisierten Zeitschriften. Sie besitzt keine Urheberrechte an den Inhalten der Zeitschriften. Die Rechte liegen in der Regel bei den Herausgebern. Die auf der Plattform e-periodica veröffentlichten Dokumente stehen für nicht-kommerzielle Zwecke in Lehre und Forschung sowie für die private Nutzung frei zur Verfügung. Einzelne Dateien oder Ausdrucke aus diesem Angebot können zusammen mit diesen Nutzungsbedingungen und den korrekten Herkunftsbezeichnungen weitergegeben werden. Das Veröffentlichen von Bildern in Print- und Online-Publikationen ist nur mit vorheriger Genehmigung der Rechteinhaber erlaubt. Die systematische Speicherung von Teilen des elektronischen Angebots auf anderen Servern bedarf ebenfalls des schriftlichen Einverständnisses der Rechteinhaber.

Haftungsausschluss

Alle Angaben erfolgen ohne Gewähr für Vollständigkeit oder Richtigkeit. Es wird keine Haftung übernommen für Schäden durch die Verwendung von Informationen aus diesem Online-Angebot oder durch das Fehlen von Informationen. Dies gilt auch für Inhalte Dritter, die über dieses Angebot zugänglich sind.

Schweizerische Bauzeitung

Abonnementspreis:Schweiz 40 Fr. jährlich
Ausland 50 Fr. jährlich**Für Vereinsmitglieder:**Schweiz 32 Fr. jährlich
Ausland 40 Fr. jährlich
sofern beim Herausgeber
abonniert wird

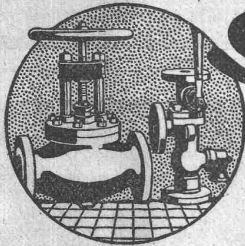
DES SCHWEIZ. ING.- & ARCHITEKTEN-VEREINS & DER GESELLSCHAFT EHEM. STUDIERENDER DER EIDG. TECHN. HOCHSCHULE,

WOCHENSCHRIFT

FÜR BAU-, VERKEHRS- UND MASCHINENTECHNIK

GEGRÜNDET VON A. WALDNER, ING. HERAUSGEBER A. JEGHER, ING., ZÜRICH
Verlag: A. & C. Jegher, Zürich — Kommissionsverlag: Rascher & Cie., Zürich und Leipzig

ORGAN

Insertionspreis:4-gespalt. Colonelzeile od.
deren Raum . . 50 Cts.
Haupttitelseite: 80 Cts.
Alleinige Inseraten-An-
nahme: Rudolf Mosse,
Annoncen-Expedition,
Zürich, Basel und deren
Filialen und Agenturen

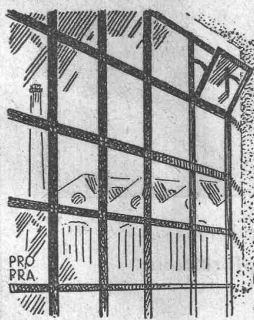
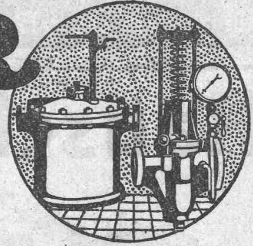
SULZER

ARMATUREN und ROHRLEITUNGSTEILE

für
Dampf, Wasser, Ammoniak, Säuren etc.

Ausführliche Kataloge auf Verlangen

GEBRÜDER SULZER, AKTIENGESELLSCHAFT, WINTERTHUR



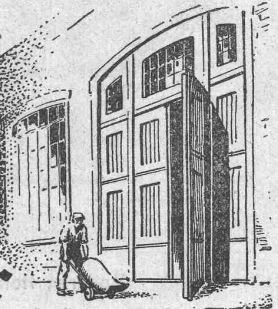
Geilinger & Co

Winterthur

Eisenhochbau

Fabrikturen

Schmiedeeiserne Fenster



19000 Stigler-Aufzüge

im
Betrieb

davon über 1000 in der Schweiz!

General-
Vertretung: **Kaegi & Egli** Zürich 4
Stauffacherplatz 3
Elektrische Unternehmungen

Neulieferungen, Revision, Reparatur und Unterhalt von Personen- und Warenaufzügen unter Zusicherung prompter und in jeder Hinsicht einwandfreier Bedienung. — Kostenlose fachmännische Beratung in Aufzugssachen.

Telephon: Selnzu 10.54

Telegramme: Eglikaegl

SCHOFER KAMINE

Rationellstes Rauchkamin — Tadelloser Zug — Ventilation
Vorteilhafte Schleifungen — Raum- und Arbeitersparnis

KAMINVERKAUFSBUREAU BERN

Zürich

Seefeldstrasse Nr. 35
Tel.: Hottingen 50.19

Bern

Effingerstrasse Nr. 19
Tel. 32.71

GEGR. 1883

BAUM

1500 ARBEITER

Transportanlagen für Massengüter ~ Aufzüge ~

Apparate für die chem. Industrie

Zerkleinerungsmaschinen

Brikkettierungsanlagen

Kohlen- und Koksaufbereitungsanlagen

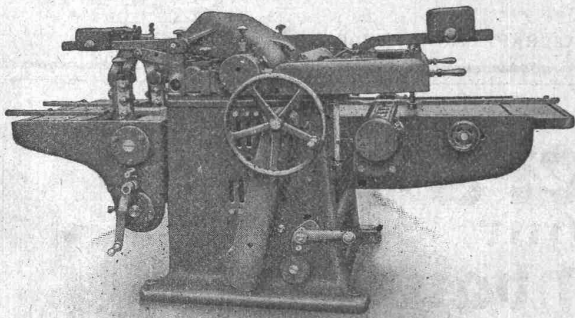
eigene Versuchswäsche



MASCHINENFABRIK BAUM A-G, HERNE I.W.

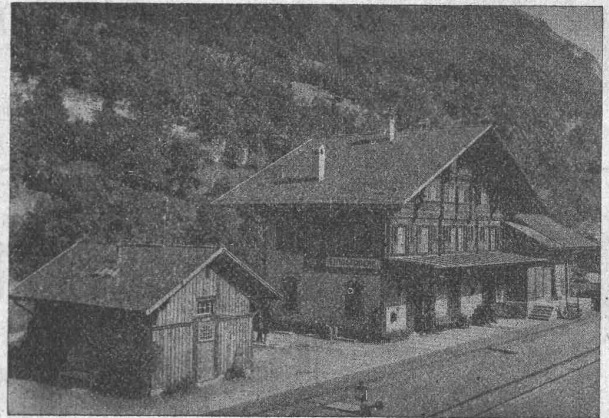
Vertreten durch: **RICHARD u. SPECKEN, ZÜRICH 8 Seefeldstrasse 86**

Rauschenbach



Moderne Holzbearbeitungsmaschinen

Maschinenfabrik Rauschenbach A. G.
Schaffhausen.



Station der Brienerseebahn.
Eternit-Doppeldach, kupferbraun.

Eternit Niederurnen

Zur Fabrikation von Kunststeinen, fertig zubereiteter

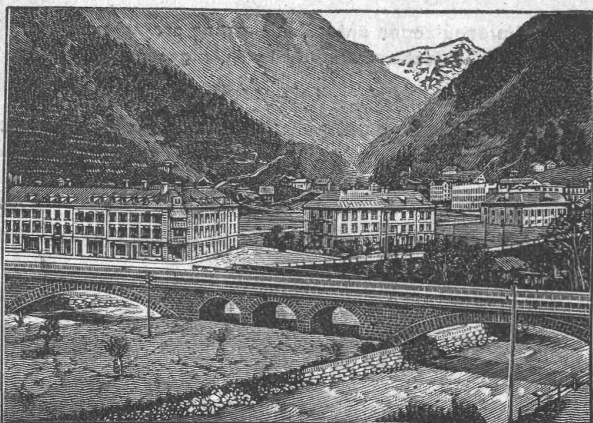
Kunststeinsand

in Säcke gefüllt, kann fortwährend aus dem bekannten
Muschelsandsteinbruch „Steinhof“, Othmarsingen
in grossen und kleinen Quantitäten bezogen werden.

Theodor Bertschinger, Lenzburg
Hoch- und Tiefbau-Unternehmung

Steinbrecher Sandwalzwerke Ziegeleimaschinen

Kleemann's Fabriken, Obertürkheim 1
(Deutschland)



EISENBAHNBRÜCKE ÜBER DIE LINTH-UND-SERNFT IN SCHWANDEN

Heinrich Brändli, Horgen

Asphalt-, Dachpappen- und Holzcementfabrik

erstellt:

Asphaltarbeiten für jeden Bedarf

bei Hoch- und Tiefbauten

Spezialität: Asphalt-Isolierungen für wasserdichte Abdeckungen von
Brücken, Viadukten, Gewölben, Ueber- und Unterführungen jeglicher
Art; bei Eisenbahn- und Strassenbauten nach **System Heinrich Brändli**,
in bestbewährten Ausführungen. Sorgfältige Bedienung. Sichere Garantie-
Üebnahme. Feinste Referenzen.

Telegramm-Adresse: **Heinrich Brändli, Horgen** — Telephon Nr. 38

MOTOR-TRIEBWAGEN 6 PS

für jede Spurweite

Grosse Leistungsfähigkeit!

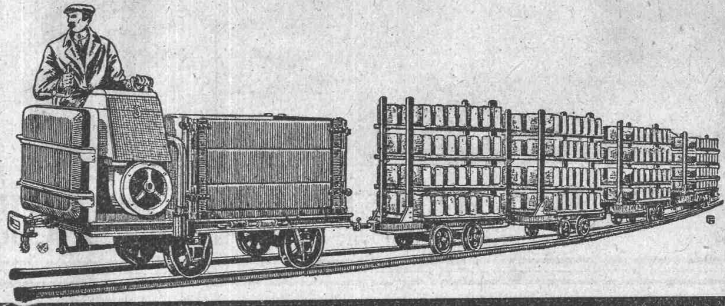
Sparsamer und sicherer Betrieb!

Einfache Bedienung!

Allein i. d. Schweiz über 100 Motor-Aggregate
6 PS in Gebrauch von Bauunternehmungen, Me-
liorations-Genossenschaften, Ziegeleien, Sägereien,
Bergwerken und Fabriken aller Art.

Robert Aebi & Cie., Zürich

Ingenieurbureau Gegründet 1880 Maschinenfabrik



Ernst de Perrot

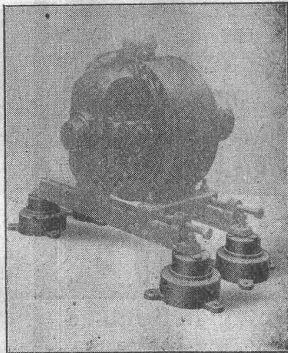
Ingenieurbureau

Bolleystrasse Nr. 42 Zürich Telefon Bött. 590

Vertreter der

Galvan. Metallpapier-Fabrik A.-G.
Berlin

Isolierungen gegen
Erschütterungen u. Geräusche



Schalldämpfer
Gewebebauplatten
Eisenarmierter
Naturkork

Projekte kostenlos

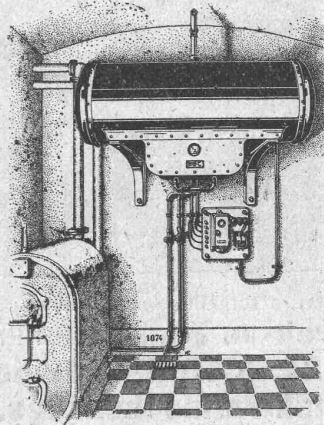
Nützet die weisse Kohle aus

mit dem
elektrischen

Heisswasserspeicher

für Bad, Küche, Fabriken

Deco A.-G. für sanitäre Anlagen
Küsnacht-Zürich

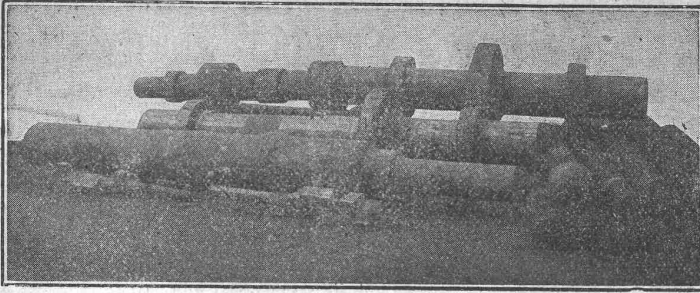


Hetzer-Construktionen

Ueberdeckte Fläche in der Schweiz rund 220,000 m²

Offertstellung und Ausführung durch

Schweiz. A.-G. für Hetzer'sche Holzbauweisen, Zürich I.



Schmiedestücke

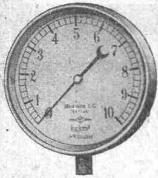
vorgeschruppt od. fertig bearbeitet im Gewicht von einigen Kilos bis zu 80 t und 25 m Länge

Spezialität:

Hohle Schmiedestücke

SIR W. G. ARMSTRONG, WHITWORTH & CO. LTD., ENGLAND

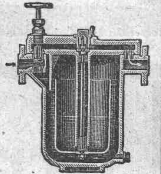
Alleinige Vertreter in der Schweiz: **A. GLOR & Co., BASEL 18.**



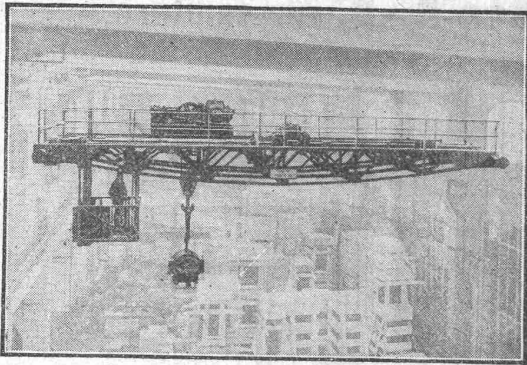
MANOMETER A.-G., Stampfenbachstrasse 61, Zürich

Lager und Fabrikation von S. & B.-Armaturen

Manometer, Dynamometer, Thermometer, Zugmesser mit und ohne Registrierung.
 Injektoren, Pumpen, Elevatoren. — Indikatoren. — Dampfmesser.
 Ventile, Wasserstände, Kondensstöpfe, Hähne etc.
 Schmierapparate, Kontroll- und Prüfungsapparate.



Maschinenfabrik Ruegger & Co A.-G., Basel



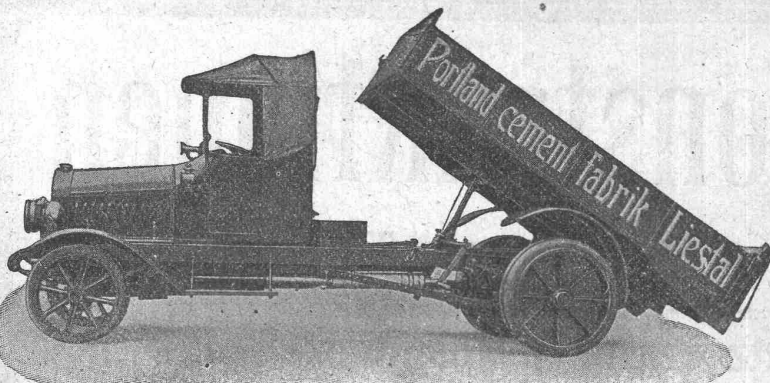
liefert in sorgfältigster Ausführung:
Lauf-, Dreh- u. Bockkrane jeder Tragkr.
Spills, Motorlaufwinden,
Elektroflaschenzüge.

**VERBAND SCHWEIZER
PARQUET-
FABRIKANTEN**

Union des Parquetiers Suisses

Zürich Bern Lausanne
 Börsenstrasse 10 Eptingerstrasse 16 Maupas 13

Beratung und Ausführung.



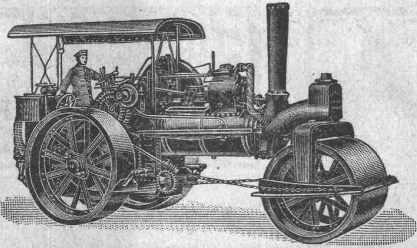
Lastwagen Omnibusse Traktoren

Motorwagenfabrik Berna A.-G.
 Olten (Schweiz)

R·U·B·A·G

Rollmaterial u. Baumaschinen

Seidengasse Nr. 16, ZÜRICH



Satt- und Heißdampf- Straßenwalzen

modernste Ausführung von 5 bis 20 t
kurzfristig lieferbar

FEUERSCHUTZ DURCH MINIMAX



MINIMAX-APPARATE-BAU-GESELLSCHAFT
4 SEEHOFSTRASSE ZÜRICH SEEHOFSTRASSE 4

VERLANGEN SIE PROSPEKT T2

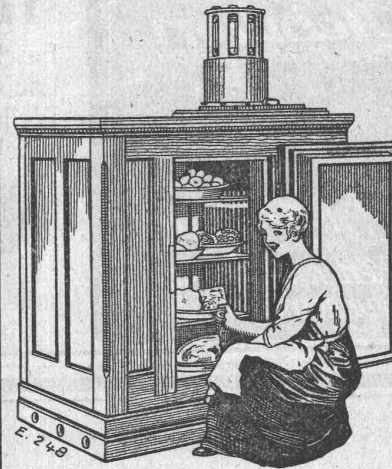
AUTOFRIGOR A.G.

Zürich

Bureau und Ausstellungsraum:

Utoquai 31 (5), Zürich 8 — Telephon: Hottingen 32.17

Klein-Kühlmaschine (Autofrigor)



(völlig automatisch)
für alle Arten von Be-
trieben wie z. B.

Hotels
Haushaltungen
Metzgereien

Mehrfach patentiert in
vielen Staaten.

85/20

Eisenwerk-Aktiengesellschaft Bosshard & Cie., Näfels

Abteilung Eisenhochbau:

Brücken, Hochbauten, Reservoirs, Maste, etc. etc.

Abteilung Maschinenfabrik und Giesserei:

Mechanische Förderanlagen, Schleusen- und Wehr-
anlagen, Krane aller Systeme, Maschinen- u. Bauguss.

Baumann, Koelliker & Co.
 Aktiengesellschaft für elektrotechnische Industrie
Zürich 1

**Kontaktleitungen
 elektrischer Bahnen**



**Bandförderer
 Pendelbecherwerke
 Stahlbänder
 Becherwerke
 Transport- und
 Verlade-
 vorrichtungen
 jeder Art**

Generalvertretung für die Schweiz:
Fr. Waldherr, Zürich
 Seefeldstr. 120.

J-Pohlig A-G-Cöln

J. Brun & Co

Nebikon

Telegr.: BrunNebikon Teleph. 12



Hebezeuge

Ketten-, Stützen- und
 Baumaschinenfabrik

Moderne

Hebezeuge

Faschenzüge, Laufkatzen
 Laufwinden, Fusswinden
 Wellenböcke, Bauwinden
 Stockwinden, Wandwinden

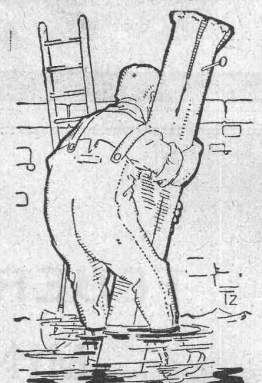
sowie

Bindketten, Galketten
 kalibrierte Ketten usw.

prompt und billig.

Stets grosser Lagervorrat in kuranten
 Hebezeugen und Ketten

Erfindungs-Patente
 Marken-Muster-
 & Modell-Schutz im In- u. Ausland
H. KIRCHHOFER vormals
 Bourry-Séquin & Co., ZÜRICH
 1880.
 Gegründet



**WASSERDICHT
 HOSEN**
 für Kanalarbeiter,
 Ingenieure, Fischer,
 etc.

**WALTER NAEF
 & Co**
 vormals
JOH. EMIL NAEF
 Bahnhofstr. 54 Zürich
 Telegr. Gumminäef

Umsonst

nicht, sondern infolge vol-
 lendeter und gediegener
 Ausführung bei jeder Ga-
 rantie, erstellen wir jährlich
 nachweisbar viele hundert

**Aufzüge u.
 Elevatoren**

für alle möglichen Zwecke.
 Mässige Preise. — Besuch
 und Kostenberechnung

gratis

Suter-Strickler & Cie.
 Horgen.

AKTIENGESELLSCHAFT

KUMMLER & MATTER

ELEKTR. UNTERNEHMUNGEN, MASCHINENFABRIK

AARAU

empfiehlt sich für Aufträge für

Lohn - Feuer - Verzinkerei

PATENT-ANWÄLTE
E. BLUM & Co DIPL. INGENIEURE
 GEGRÜNDET 1878 • ZÜRICH • BAHNHOFSTR. 74