

Objektyp: **Advertising**

Zeitschrift: **Schweizerische Bauzeitung**

Band (Jahr): **75/76 (1920)**

Heft 23

PDF erstellt am: **24.09.2024**

Nutzungsbedingungen

Die ETH-Bibliothek ist Anbieterin der digitalisierten Zeitschriften. Sie besitzt keine Urheberrechte an den Inhalten der Zeitschriften. Die Rechte liegen in der Regel bei den Herausgebern. Die auf der Plattform e-periodica veröffentlichten Dokumente stehen für nicht-kommerzielle Zwecke in Lehre und Forschung sowie für die private Nutzung frei zur Verfügung. Einzelne Dateien oder Ausdrucke aus diesem Angebot können zusammen mit diesen Nutzungsbedingungen und den korrekten Herkunftsbezeichnungen weitergegeben werden. Das Veröffentlichen von Bildern in Print- und Online-Publikationen ist nur mit vorheriger Genehmigung der Rechteinhaber erlaubt. Die systematische Speicherung von Teilen des elektronischen Angebots auf anderen Servern bedarf ebenfalls des schriftlichen Einverständnisses der Rechteinhaber.

Haftungsausschluss

Alle Angaben erfolgen ohne Gewähr für Vollständigkeit oder Richtigkeit. Es wird keine Haftung übernommen für Schäden durch die Verwendung von Informationen aus diesem Online-Angebot oder durch das Fehlen von Informationen. Dies gilt auch für Inhalte Dritter, die über dieses Angebot zugänglich sind.

Schweizerische Bauzeitung

Abonnementspreis:

 Schweiz 36 Fr. jährlich
 Ausland 44 Fr. jährlich

Für Vereinsmitglieder:

 Schweiz 29 Fr. jährlich
 Ausland 35 Fr. jährlich
 sofern beim Herausgeber
 abonniert wird

DES SCHWEIZ. ING.- & ARCHITEKTEN-VEREINS & DER GESELLSCHAFT EHEM. STUDIERENDER DER EIDG. TECHN. HOCHSCHULE,

WOCHENSCHRIFT
FÜR BAU-, VERKEHRS- UND MASCHINENTECHNIK

GEGRÜNDET VON A. WALDNER, ING. HERAUSGEBER A. JEGHER, ING., ZÜRICH

Verlag: A. & C. Jegher, Zürich — Kommissionsverlag: Rascher & Cie., Zürich und Leipzig

ORGAN
Insertionspreis:

 4-gespalt. Colonelzelle od.
 deren Raum . 50 Cts.
 Haupttitelseite: 80 Cts.
 Alleinige Inseraten-An-
 nahme: Rudolf Mosse,
 Annoncen-Expedition,
 Zürich, Basel und deren
 Filialen und Agenturen

PERSONEN- & WAREN-AUFZÜGE

 nach
 bewährtem
 System

für jede Leistung und Betriebsart

Schweiz. Wagonsfabrik Schlieren A. G., Schlieren-Zürich

 Telefon: Selnau 11.15
 Telegr.: Wagonsfabrik Schlieren

„CERTUS“

Säurefeste

Certus-Cemente

 für Auskleidungen von Bassins, Kanali-
 sationen etc.

Kaltleim-Pulver

 unübertroffen für Hart- und Weichholz,
 Leder, Linoleum, sowie fast alle Mate-
 rialien. Ein Versuch überzeugt.

Muster gratis und franko.

Pflanzen-Leime

 Kaltleime, Couvert- und Etikettenleime,
 Malerleime und Tapetenkleister, Schuh-
 leime und -Kleister, Linoleumkitt, Ap-
 pretur- und Schlichte-Präparate.

Kaltleim-Fabrik O. Messmer, Basel

Eisenkonstruktionen

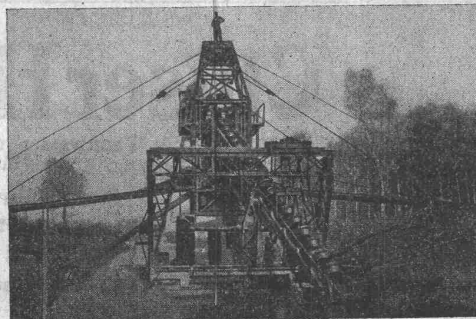
Brücken, Hochbauten, Maste, Reservoirs, Krane, Blecharbeiten etc.

 Wartmann, Vallette & Cie., Brugg. (Filiale
 in Genf.)

O E H L E R

& Co., A.G.

AARAU

 Luftseilbahnen
 Transportanlagen

 Mischmaschinen
 Baggermaschinen

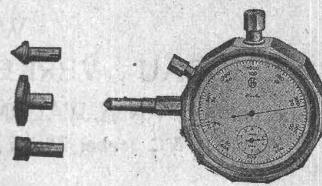
Baumann, Koelliker & Co. Elektrische Anlagen

 Aktiengesellschaft für elektrotechnische Industrie
 Zürich 1

jeder Art

Der „Hasler“, Umlaufzähler u. Schnittmesser

zeigt in **drei Sekunden** automatisch
die minutliche Tourenzahl oder Schnitt-
Geschwindigkeit.
Apparatengewicht nur 225 Gramm.



Hasler, A.-G., Bern



Unsere Marke bürgt
für Integrität

Los- und Prämien-Obligationen-Bank, **Peyer & Bachmann**

LUZERN, GENÈVE, ZÜRICH, Löwenstrasse 67 beim Bahnhofplatz

Telephon: Selnau 57.29

Lose des Naturhell-Verein Zürich

PREIS Fr. 1.—

GEWINN bis Fr. 70,000.—

Verkauf in Couverts à 2 Stück und in Serien à 10 Stück. 138,780 Treffer im Betrage von Fr. 500,000.—.
Der Vorteil liegt im Kaufe ganzer Serien.

Verlosung absolut reell.

Die Inkassofrist sämtlicher Trefferlose erlischt 6 Monate nach der dritten Ziehung.

Ziehung unter amtlicher Kontrolle.

Ingenieurbureau

Dr. ing. Bertschinger

Zürich 5

Hafnerstrasse 7

Telephon Selnau 48.99

Projektierung

Bauleitung, Kostenvoranschläge von Tiefbauten, Wasserkraftanlagen
Gutachten, Expertisen



GESELLSCHAFT DER LUDW. VON ROLL'SCHEN EISENWERKE

FILIALE: **EISENWERK CLUS** KT. SOLOTHURN



Cluser Heizkessel

Für Warmwasser- und Niederdruck-Dampf-
heizung, sowie für gewerbliche Anlagen.

Bewährtes System.

Einfache Bauart und Aufstellung.

Bequeme Reinigung während dem Betriebe.

Ueber 9000 Cluser-Kessel im Betriebe.

Radiatoren

55 verschiedene Modelle.

Rippenheizröhren, Wärmeplatten, Wärmeschränke,
Wärmetische, Ventile, Formstücke und Flanschen.

Lieferung ab Vorrat.

Zu beziehen durch die Installationsfirmen

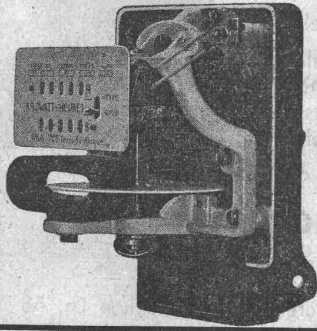
8, rue des
Vieux-Grenadiers

SOCIÉTÉ
GENÉVOISE



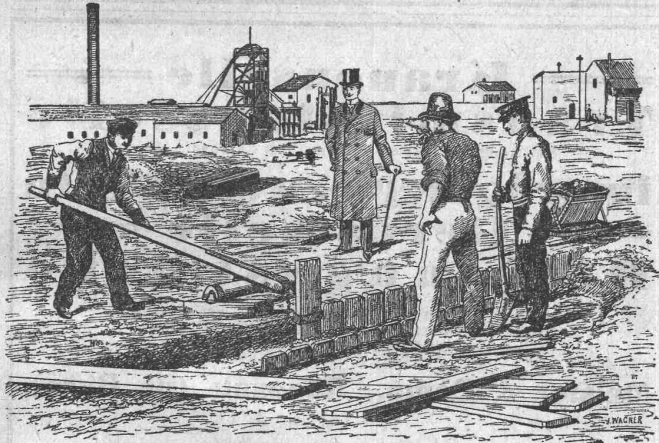
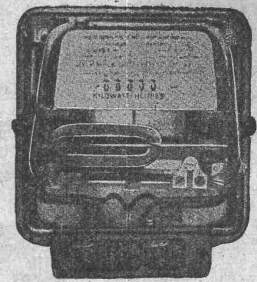
D'INSTRUMENTS
DE PHYSIQUE

GENÈVE



Wechselstrom-Zähler Schaltuhren

für Doppel- und Mehrfach-Tarif



Wir liefern ab Lager zu festen
Preisen in erstklass. Ausführung:

Geräte u. Hilfsmaschinen

für

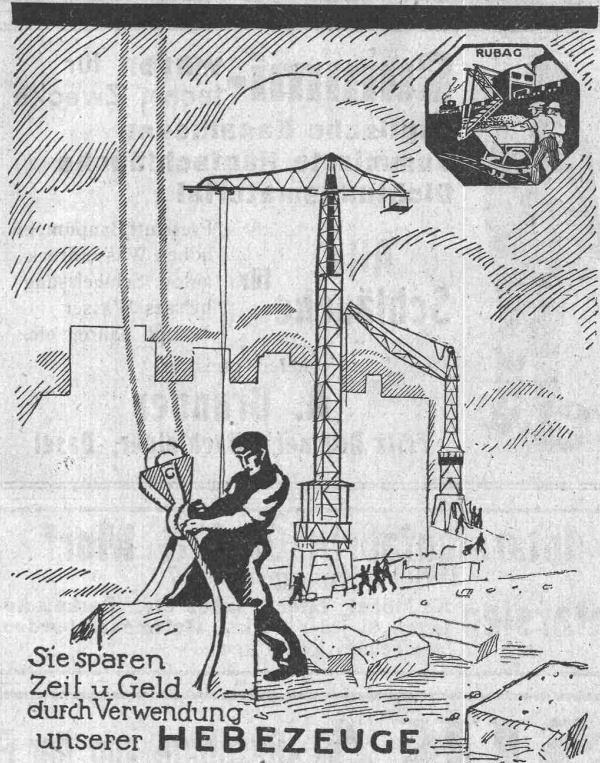
Bahn- und Bahnunterhaltung, Strassenbau,
Telefon- und Telegraphenbau, Bergbau, Hoch-
und Tiefbau, Steinbrüche, Schotterwerke,
Zementwerke etc.

Spezialität: Transportgeräte und Hebezeuge

Verlangen Sie Sonderangebot!

Gebrüder Theisen, Nürnberg

Drahtanschrift: Stahlbedarf, Nürnberg.
Konto b. d. Reichsbankhauptstelle Nürnberg.



Sie sparen
Zeit u. Geld
durch Verwendung
unserer **HEBEZEUGE**

R.U.B.A.G

Rollmaterial u. Baumaschinen-A.G. Zürich Seidengasse 16. Tel. S. 593

Dr. Nowacki E. Froté & Cie.

vormals

Telephon: Zürich 7 Föttingerstrasse
Föttingen 4410 Nr. 52

Industriebauten

in Beton und Eisenbeton, Geschäftshäuser, Fabriken, Magazine

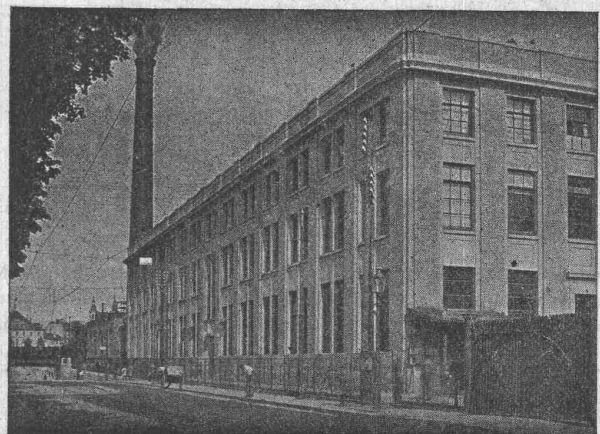
Flüssigkeitsbehälter

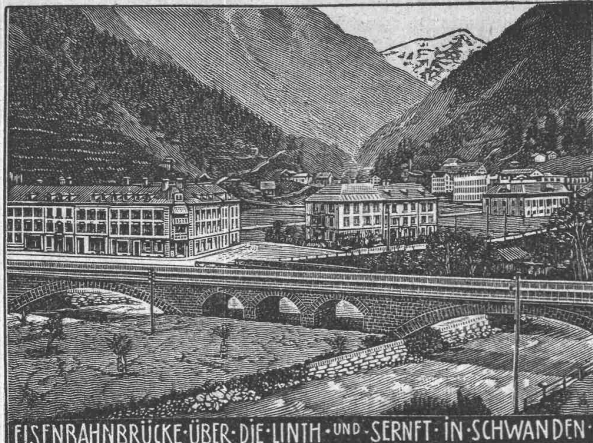
Reservoirs, Stofffänger, Bassin für Heisswasser, Säuren etc.

Klär- und Filteranlagen

zur Reinigung von Fäkal- und Fabrikwassern

Nebenstehend: Werkstattneubau i. Eisenbeton d. HH. Gebr. Sulzer A.-G., Winterthur





EISENBAHNBRÜCKE ÜBER DIE LINTH UND SERNFT IN SCHWANDEN

Heinrich Brändli, Horgen

Asphalt-, Dachpappen- und Holzcementfabrik

empfiehlt sich zur Lieferung als

Spezialität: Asphalt-Isolierplatten, einfach und kombiniert, zur Verwendung für **Brücken- und Gewölbe-Abdeckungen** bei Ueber- und Unterführungen für Eisenbahn- und Strassenbauten; für **Fundament-Mauerabdeckungen** bei Hoch- und Tiefbauten, je nach Angabe der Verwendungsarten in geeigneter Stärke und auf Mass zugeschnitten.

Isoliergoudron

Erste Referenzen — Prompte Bedienung

Telegramm-Adresse: Heinrich Brändli, Horgen — Telephon Nr. 38



Gummi-waren für techn. Zwecke
Englische Kanalhosen
Gummierte Hanfschläuche
Dichtungsmaterial

Alle Schläuche für Pressluft, Baupumpen hohen Wasserdruck autog. Schweißung heisses Wasser Dampf, Säuren etc.

liefert preiswert

A. Brunner

Fritz Brunner's Nachfolger, Basel

Kranenseile

Transmissionsseile

erstklassig, aus bestem italienischem Kernhanf, ferner:

imprägnierte, wetterfeste

Gerüstseile

Dichtungsstricke

roh und imprägniert in jeder Dicke. — Verlangen Sie Muster und Preise von der mechanischen Seilerwaren-, Bindfaden und Riemenfabrik

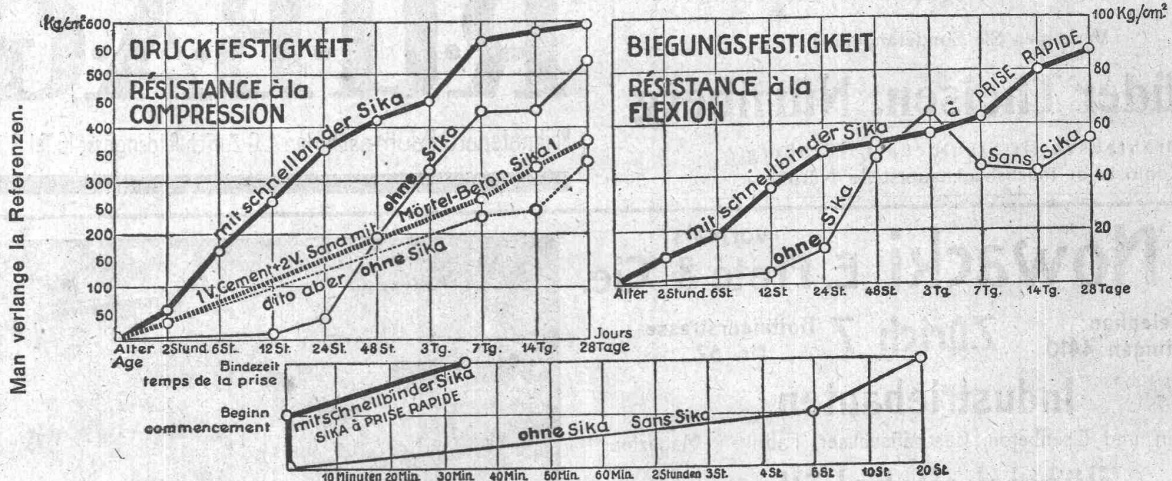
Meister & Comp., Rüegsau (Kt. Bern).

Gegründet 1869.

Intarsienfabrik Graf & Morf
 Zürich, Sonneggstrasse 70
Intarsien für Möbel, Täfer, Planos etc. Parkettelagen in jeder Stärke. Holzmosaikborden. Feinste Referenzen.

Clichés Armbruster & Söhne
 Obere Säune 19, Zürich
 Tel. 6365

SIKA-Resultate von der Eidgenössischen Materialprüfungsanstalt Zürich.



Die Probekörper wurden von der Anstalt selbst angefertigt. **Wasserdruck-Pröben:** Bei Maximaldruck des Apparates (6 Atm.) blieben die Proben trocken. Mit schnellbindender SIKA kann während grossem Wasserdruck abgedichtet werden, selbst mittels Anstrichen.

KASP. WINKLER & C^{IE}, ALTSTETTEN-ZÜRICH.

Telephon: Selnau 3963

Fabrikation und Vertrieb chem.-bautechnischer Präparate.

Telegr.: Sika Zürich.

**Schweiz. Gesellschaft für Holz-
konservierung A.-G., Zofingen**
Imprägnieranstalt und Sägerei

Spezialität: **Schwellen u. Hölzer f. Bahnbauten**
aus Eichen, Buchen, Lärchen, Föhren, roh
oder imprägniert nach Vorschrift der S B B

Schwellenlager für Industriegeleise
Holzpflaster — Imprägnierung von Hölzern
für Einzäunungen und Wasserbauten.

Telephon 46 — Telegramme: Teeröl Zofingen

Theodor Bertschinger
Hoch- und Tiefbau-Unternehmung
Lenzburg **Zürich**
Tel. Nr. 8 Sel. 61.92

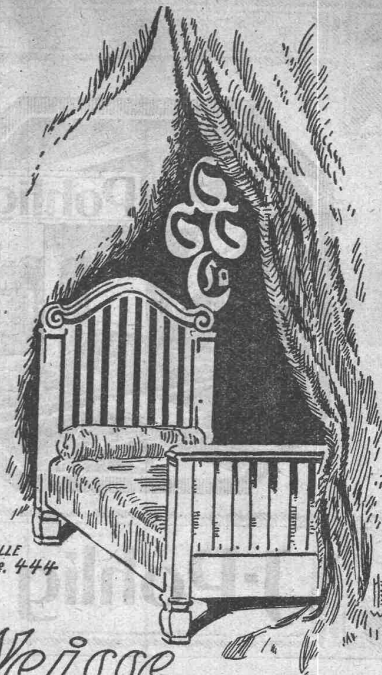
Industriebauten	Wasserbauten, Flusskorrekturen
Geschäftshäuser	Erd- und Baggerarbeiten
Wohnhausbauten	Stollen- und Tunnelbau
Landw. Bauten	Sondierschächte, Tiefbohrungen

Eigene, gut eingerichtete Betriebe für:
Erdbau, Maurerei, Steinhauerei, Kunststeinfabrikation
Sägerei, Zimmerei, Glaserei und Schreinerei

Eisenbetonpfosten
Armierete Betonbretter
Kabelkanäle

Komplette Einfriedungen — Gartenartikel — Bauartikel —
„Seiling“-Decke, ohne Schalung,
isolierend, ebene Untersicht. —
Beste Referenzen von Behörden, Unternehmungen und Privaten.

Eisenbetonpfosten- u. Plattenfabrik Bern
DIPL.-INGR. SEILING
Geleiseanschluss Geleiseanschluss



BETTSTELLE
MODELL Nr. 444

Weisse
Schlafzimmer Möbel
SUTER-STREHLER-SÖHNE C^o
ZÜRICH

Dieselmotoren-Oel
Gasool, Teeroel
Carbolineum

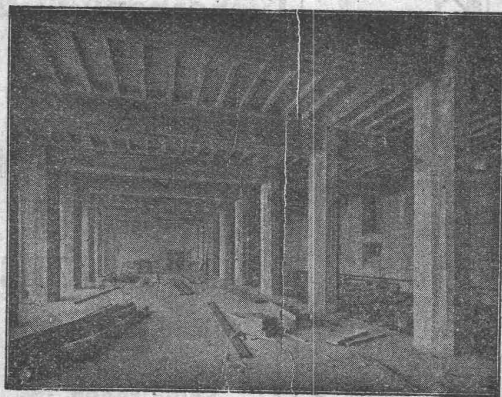
prompt lieferbar, offeriert **G. Grisard, Basel**



Thermoelektrische Pyrometer

Systeme:
„Wanner“ „Braun“ „Hirschson“
für Messbereich bis zu höchster Temperatur für
Eisenwerke, Glashütten,
Chemische Fabriken, Wissenschaftliche
Institute usw.

Otto Zaugg, Bern
Kramgasse 78
Spezialwerkzeuggeschäft.



Terner & Chopard

Ingenieur-Bureau
Telephon: **Zürich 1** Telegramme:
Hottingen 19.15 Caspar Escher-Haus Terucho

Armierter Beton

im Hoch- und Tiefbau.

Spezialitäten:
Industriebauten u. Hetzer-Konstruktionen

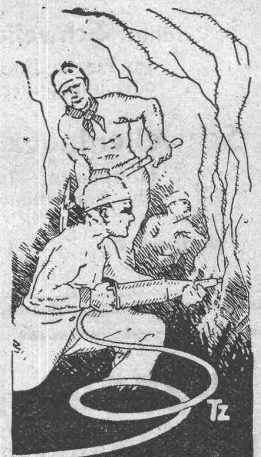


**Bandförderer
Pendelbecherwerke
Stahlbänder
Becherwerke
Transport- und
Verlade-
vorrichtungen
jeder Art**

Generalvertretung für die Schweiz:
Fr. Waldherr, Zürich
Seefeldstr. 120.

J-Pohlig A-G-Cöln

PATENTE
BREVETS
MARQUES DÉPOSÉES
Hans Stickerberger
Ingenieur
BASEL



**PRESSLUFT
SCHLÄUCHE**
für pneumatische
Werkzeuge und
für autogene
Schweisserei

WALTER NAEF & Co
vorm. **JOH. EMIL NAEF**
Bahnhofstrasse 54, Zürich.
Telegramme: Gumminäef.

**SCHWEIZER
MUSTER
MESSE**

BASEL
16.-26. APRIL 1921



Letzter
Anmeldetermin:
15. Dezember 1920

Scizzirpapiere
Paus-Detail
Detailzeichen, hochtransp.
Pauspapiere, geölt & ölfrei
Zeichenpapiere, assortirt
Schöllershammerzeichen
in Bogen, für Geometer
Lichtpauspapiere
Millimeterzeichen- &
Millimeterpauspapiere
i. Rollen & Blocs, braun & blau
liefert rasch & billig
Spezialgeschäft techn. Papiere
G. Suter-Glogg, Basel 7.

Gusseiserne Muffen- und Flanschenröhren
sowie Formstücke

Schweizer
Normalen
—
Lager
in Winterthur



für
normalen
und höhern
Betriebsdruck
—
Telephon Nr. 496

Kägl & Co., Winterthur

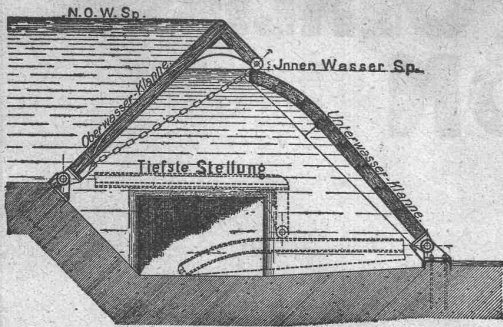
**Schüle-
Sicherheitswinde**

DRP

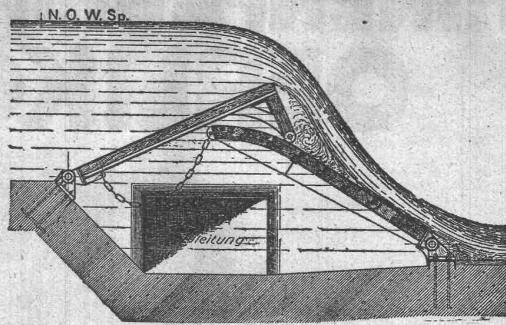


für
Krane u. Aufzüge
aller Art
mit Hand- und Krattbetrieb.
Fr. Schüle,
Maschinenfabrik
Feldkirchen 95
bei München.

Höchste Stellung.



Zwischen-Stellung.



Hydraulisches

Dachwehr

mühe los bedienbar durch Stauwasser, keine Pfeiler und Dienststege, bestens bewährt bei **starkem Eisgang.**

Ingenieurbureau
Huber & Lutz
Zürich.

Moderne INDUSTRIEBAUTEN

mit der Zeit angepassten Ausführungen
projektiert rasch und wirtschaftlich

H. KNOBEL, ZÜRICH 6

Weinbergstrasse 53a · Telefon: Hottingen 29.48

Ingenieur- und Architektur-Bureau

SPEZIALKONSTRUKTIONEN:

1. Anlagen für Textilindustrie
2. Gebäude für Elektrochemie
3. Werkstätten für Maschinenbau
4. Giessereien und Montierungshallen

Keine Unternehmung

A. Glor & Co., Basel 18

Alleinige Vertreter in der Schweiz von
Sir W. G. Armstrong, Whitworth & Co. Ltd., England



LAGER IN

MESSING
LAGERMETALL
WERKZEUGSTAHL
SCHNELLDREHSTAHL

Zur Fabrikation von Kunststeinen, fertig zubereiteter

Kunststeinsand

in Säcke gefüllt, kann fortwährend aus dem bekannten
Muschelsandsteinbruch „Steinhof“, Othmarsingen
in grossen und kleinen Quantitäten bezogen werden.

Theodor Bertschinger, Lenzburg
Hoch- und Tiefbau-Unternehmung

PHOTOGRAPHIE

Spezialität in Architektur-Aufnahmen

Techn. Konstruktionen, Intérieur, Maschinen etc.

Aufnahmen für Kataloge und Werke aller Art.

H. Wolf-Bender, Kappelergasse 16, Zürich.

— Atelier für technische Photographie. —

Gall'sche Ketten
Transmissionsketten
Automobil-, Motorrad- u.
Veloketten.
Kettenräder etc.

liefert in allen Dimensionen

Gelenkkettenfabrik A.-G.
Luzern

J. SCHMIDHEINY & C^{IE} HEERBRUGG

(Kanton St. Gallen)

liefern **salpeterfrei**

Backsteine aller Arten, von grösster Druckfestigkeit. Festigkeit gemäss den Normen des Schweiz. Ingenieur- und Architekten-Vereins wird mindestens garantiert.

Poröse Platten für Scheidewände, Boden- u. Wandbeläge. Sehr leichtes, nagelbares, vollständig schallsicheres Produkt. Bester u. billigster Ersatz f. Kork usw.

Decken-Hohlkörper System Simplex System Pfeiffer

Bedachungs-Materialien In Naturrot und engobliert

Referenzen, Muster und Prüfungsatteste stehen zur Verfügung.

Atlas

Pressluftwerkzeuge
Kompressoren

Sandvik

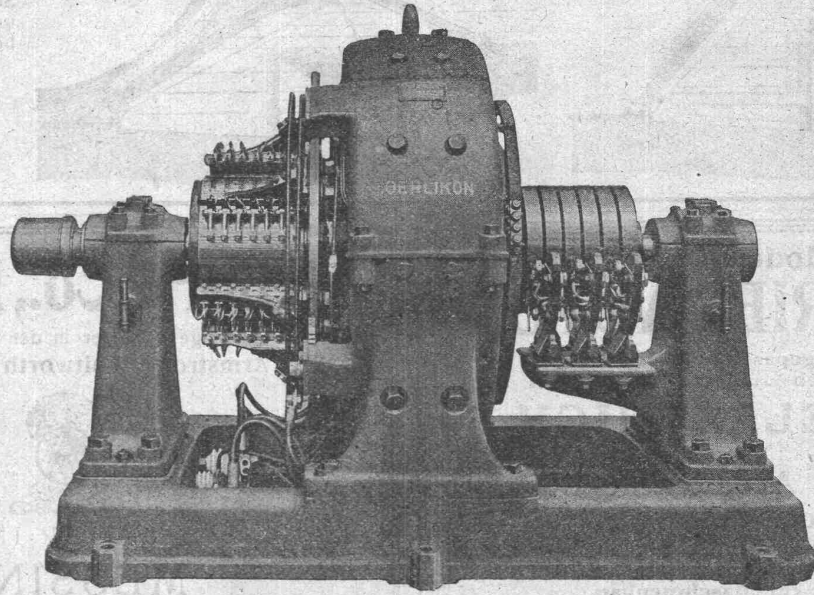
Qualitätsstahle
für alle Verwendungszwecke

Courvoisier & Notz
Biel.

Grosses Lager in Biel.

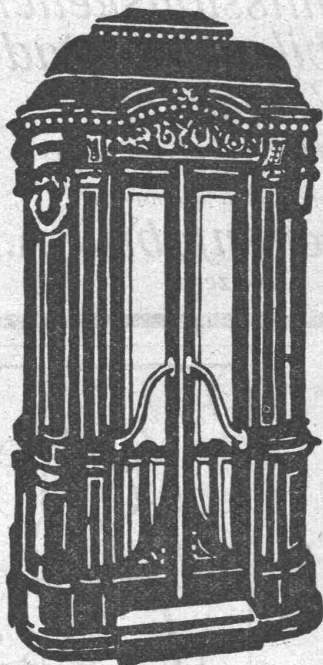


MASCHINENFABRIK OERLIKON OERLIKON



Einanker-Umformer Bauart MFO
für Traktion, für Beleuchtung und f. elektrochemische Zwecke
bis zu den grössten Leistungen und Spannungen

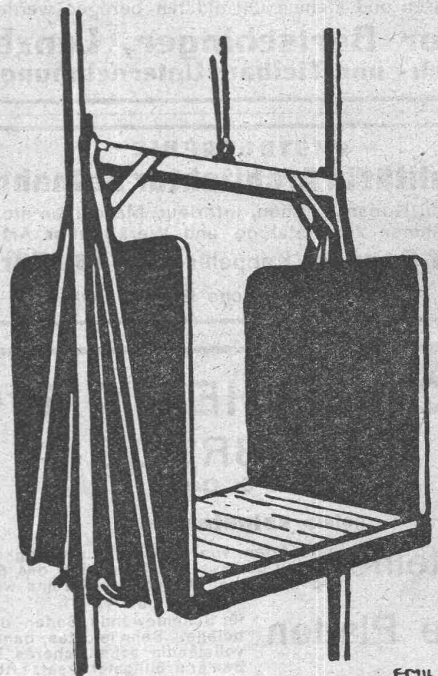
Personen- u. Lasten-



**SCHINDLER
U. CIE.
LUZERN**

GEGRÜNDET
1874

5000 ANLAGEN AUSGEFÜHRT



EMIL HUBER-19.

AUFZÜGE