

Objektyp: **Advertising**

Zeitschrift: **Schweizerische Bauzeitung**

Band (Jahr): **75/76 (1920)**

Heft 20

PDF erstellt am: **21.09.2024**

Nutzungsbedingungen

Die ETH-Bibliothek ist Anbieterin der digitalisierten Zeitschriften. Sie besitzt keine Urheberrechte an den Inhalten der Zeitschriften. Die Rechte liegen in der Regel bei den Herausgebern. Die auf der Plattform e-periodica veröffentlichten Dokumente stehen für nicht-kommerzielle Zwecke in Lehre und Forschung sowie für die private Nutzung frei zur Verfügung. Einzelne Dateien oder Ausdrucke aus diesem Angebot können zusammen mit diesen Nutzungsbedingungen und den korrekten Herkunftsbezeichnungen weitergegeben werden. Das Veröffentlichen von Bildern in Print- und Online-Publikationen ist nur mit vorheriger Genehmigung der Rechteinhaber erlaubt. Die systematische Speicherung von Teilen des elektronischen Angebots auf anderen Servern bedarf ebenfalls des schriftlichen Einverständnisses der Rechteinhaber.

Haftungsausschluss

Alle Angaben erfolgen ohne Gewähr für Vollständigkeit oder Richtigkeit. Es wird keine Haftung übernommen für Schäden durch die Verwendung von Informationen aus diesem Online-Angebot oder durch das Fehlen von Informationen. Dies gilt auch für Inhalte Dritter, die über dieses Angebot zugänglich sind.

Schweizerische Bauzeitung

Abonnementspreis:
Schweiz 36 Fr. jährlich
Ausland 44 Fr. jährlich

WOCHENSCHRIFT

Insertionspreis:

4-gespalt. Coloneizele od. deren Raum . 50 Cts.
Haupttitelseite: 80 Cts.
Alleinige Inseraten-Annahme: Rudolf Mosse, Annoncen-Expedition, Zürich, Basel und deren Filialen und Agenturen

Für Vereinsmitglieder:
Schweiz 29 Fr. jährlich
Ausland 35 Fr. jährlich
sofern beim Herausgeber abonniert wird

FÜR BAU-, VERKEHRS- UND MASCHINENTECHNIK

GEGRÜNDET VON A. WALDNER, ING. HERAUSGEBER A. JEGHER, ING., ZÜRICH

Verlag: A. & C. Jegher, Zürich — Kommissionsverlag: Rascher & Cie., Zürich und Leipzig

ORGAN

DES SCHWEIZ. ING.- & ARCHITEKTEN-VEREINS & DER GESELLSCHAFT EHEM. STUDIERENDER DER EIDG. TECHN. HOCHSCHULE.

PERSONEN- & WAREN-AUFZÜGE

nach
bewährtem
System

für jede Leistung und Betriebsart

Schweiz. Wagonsfabrik Schlieren A. G., Schlieren-Zürich

Telephon: Selnau 11.15
Telegr.: Wagonsfabrik Schlieren

SCHOFER KAMINE

Rationellstes Rauchkamin — Tadelloser Zug — Ventilation
Vorteilhafte Schleifungen — Raum- und Arbeitersparnis

KAMINVERKAUFSBUREAU BERN

Zürich

Seefeldstrasse Nr. 35
Tel.: Hottingen 50.19

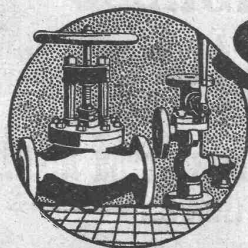
Bern

Effingerstrasse Nr. 19
Tel. 32.71

Geilinger & Co
Winterthur
Eisenhochbau
Fabrikturen
Schmiedeeiserne Fenster

OTIS-AUFZÜGE

DIE GRÖSSTEN, SCHNELLSTEN, BESTEN DER WELT. ÜBER 80,000 ANLAGEN IM BETRIEB.
OTIS-AUFZUGSWERKE, FABRIK WÄDENSWIL.



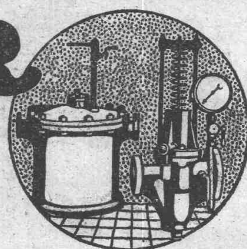
SULZER

ARMATUREN und ROHRLEITUNGSTEILE

für
Dampf, Wasser, Ammoniak, Säuren etc.

Ausführliche Kataloge auf Verlangen

GEBRÜDER SULZER, AKTIENGESELLSCHAFT, WINTERTHUR



GEGR. 1883

BAUM

1500 ARBEITER

Transportanlagen für Massengüter ~ Aufzüge ~

Apparate für die chem. Industrie

Zerkleinerungsmaschinen

Brikettierungsanlagen

Kohlen- und Koksauflbereitungsanlagen

eigene Versuchswäsche



MASCHINENFABRIK BAUM A-G-ES. HERNE i.W.

Vertreten durch: **RICHARD u. SPECKEN, ZÜRICH 8 Seefeldstrasse 86**

Ein **KUNZ-MISCHER**
auf dem Bauplatz
erhöht
die Arbeitsleistung.

RUBAG

R.U.B.A.G

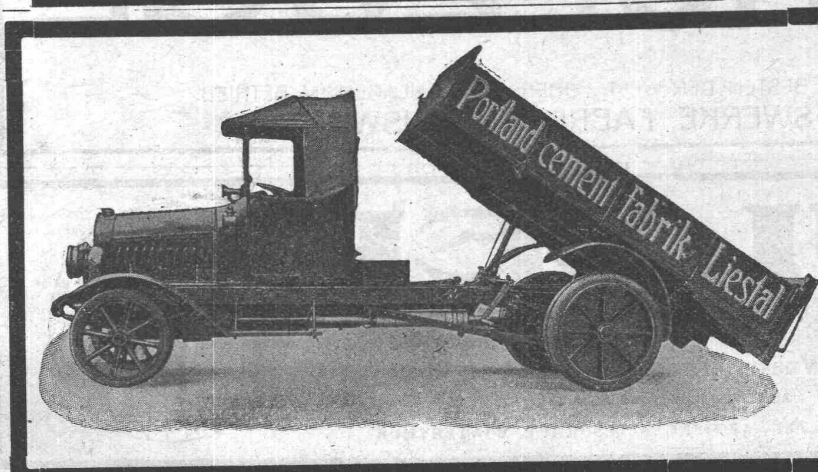
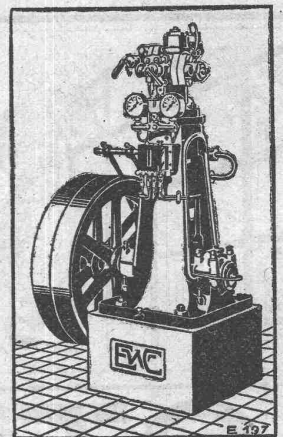
Rollmaterial u. Baumaschinen-A-G-Zürich-Seidengasse 16. tel. S. 593

ESCHER WYSS & C^{IE}
Zürich A 156

Eis- und Kühl-Maschinen
in allen Grössen und für
sämtliche Kühlzwecke ::

für

- Eisfabriken
- Schlachthäuser
- Bierbrauereien
- Markthallen
- Molkereien
- Metzgereien
- Hotels, Schiffe usw.

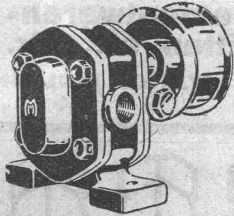


**Lastwagen
Omnibusse
Traktoren**

Motorwagenfabrik Berna A.-G.
Olten (Schweiz)

Maag-Zahnräder A.-G.

Zürich 5



Zahnräder für alle
Industrien
Gehärtete Stahlräder mit
geschliffenen Zähnen
Tourenreduktions-
getriebe
Zahnradpumpen



MODERNE TELEPHON - ANLAGEN



mit unseren automatischen Linien-
wähler-Apparaten

Anlagen mit vollautomatischer
Zentrale

Hupen, Läutewerke, Tableaux

Besuch und Spezialofferte kostenlos
und unverbindlich

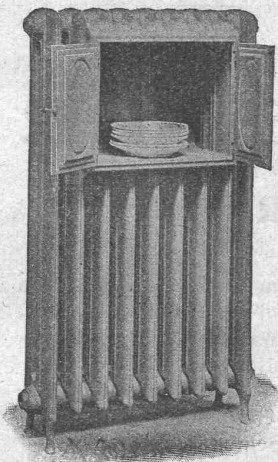


Telephonwerke „PROTOS“ A.-G.

Zürich-Albisrieden

GESELLSCHAFT DER LUDW. VON ROLL'SCHEN EISENWERKE

FILIALE: EISENWERK CLUS KT. SOLOTHURN



Cluser Radiatoren

55 verschiedene Modelle

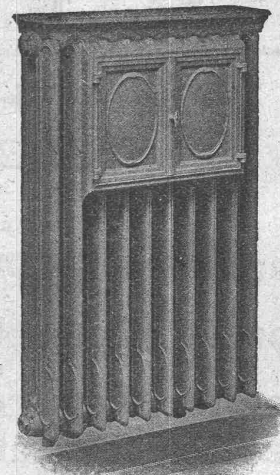
Cluser Heizkessel

für Warmwasser- und Niederdruck-Dampfheizung, sowie für
gewerbliche Anlagen. — Ueber 9000 Cluserkessel im Betriebe.

Rippenheizröhren, Wärmeplatten,
Wärmeschränke, Wärmetische, Ventile,
Formstücke und Flanschen.

Lieferung ab Vorrat.

Zu beziehen durch die Installationsfirmen.



H. FLOTTMANN & C^{IE}, ZÜRICH

TELEPHON SELNAU 1671 ♦ RENGGERSTRASSE 86 ♦ TELEGRAMM-ADRESSE: FLOTTMANN, ZÜRICH

liefern als Spezialität:

**Komplette stationäre, trans-
portable und fahrbare Pressluftanlagen**
und **sämtliche Pressluftwerkzeuge** mit allen Zu-
behörden für
**Tunnelbauten, Steinbrüche, Marmorwerke, Zementwaren-
fabriken, Giessereien, mechanische Werkstätten etc. etc.**

GROSSES LAGER IN ZÜRICH

STATION WOLLISHOFEN

G. Meidinger & C^o
Basel

Hoch- und Niederdruck-
**Zentrifugal-
Ventilatoren**
für alle Bedürfnisse der Industrie

Elektromotoren
für alle Stromarten

Transformatoren

Pfeifersteine

werden gegenwärtig bei folgenden Bauten verwendet:

Nationalbank Neubau, Zürich	ca. 6000 m ²
Bankgesellschaft Neubau, Aarau	ca. 6000 m ²
Kammgarnspinnerei Neubau, Interlaken	ca. 2000 m ²
Schulhaus Neubau, Frauenfeld	ca. 2000 m ²
Schweiz. Volksbank Anbau, Bern	ca. 2000 m ²
Schweiz. Unfall- und Haftpflichtver- sicherungsanstalt „Helvetia“ Neu- bau, Zürich	ca. 2000 m ²
Krankenhaus Neubau, Meiringen	ca. 1500 m ²
Krankenhaus Neubau, Aarau	ca. 1000 m ²
Krankenhaus Neubau, Flawil	ca. 1000 m ²
Bezirksgebäude Neubau, St. Gallen	ca. 1000 m ²
Fabrikneubau „Cylinder“, Herisau	ca. 1500 m ²
Bahnhofserweiterung, Solothurn	
Schulhaus Neubau, Grüningen	

nebst vielen anderen Neubauten.

Raschle & Cie., Zürich
Patentinhaber

Stampfenbachstr. 75 Telephon Hottingen 59.80

Intarsienfabrik Graf & Morf
Zürich, Sonneggstrasse 70
für Möbel, Täfer, Planos etc. Parkett-
Intarsien lagen in jeder Stärke. Holzmosaikborden.
Feinste Referenzen.

J. SCHMIDHEINY & C^{IE}
HEERBRUGG
(Kanton St. Gallen)

liefern **salpeterfreie**

Backsteine aller Arten, von grösster Druckfestigkeit. Festigkeit gemäss den Normalen des Schweiz. Ingenieur- und Architekten-Vereins wird mindestens garantiert.

Poröse Platten für Scheidewände, Boden- u. Wandbeläge. Sehr leichtes, nagelbares, vollständig schallsicheres Produkt. Bester u. billigster Ersatz f. Kork usw.

Decken-Hohlkörper System Simplex
System Pfeiffer

Bedachungs-Materialien In Naturrot und engobelt

Referenzen, Muster und Prüfungsatteste stehen zur Verfügung.

Ingenieurbureau
F. STEINER
gewesener Stadtingenieur

Laupenstr. 8 **BERN** Telephon 54.93

empfiehlt sich für

Vorarbeiten, Projektierung und Bauleitung von
Straßen-, Brücken-, Eisenbahn-, Wasser-Bauten,
Wasserkraft-Anlagen, Wasser-Versorgungen,
Kanalisationen.

Alignements-, Bebauungs- und Parzellierungs-
Pläne. — Beratungen, Schätzungen, Gutachten,
Expertisen und Schiedsgerichte.

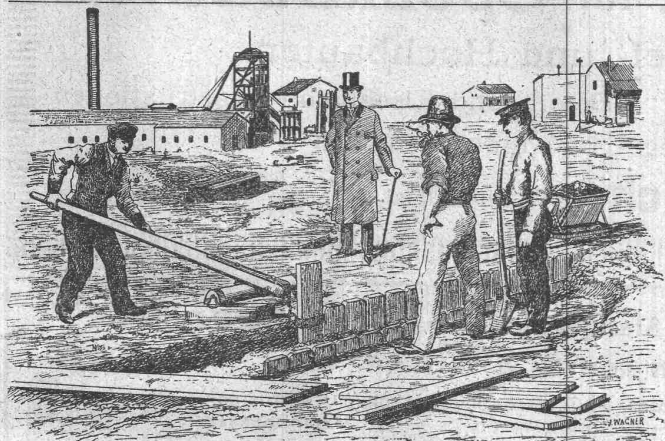
Eisenwerk-Aktiengesellschaft Bosshard & Cie., Näfels

Abteilung Eisenhochbau:

Brücken, Hochbauten, Reservoirs, Maste, etc. etc.

Abteilung Maschinenfabrik und Giesserei:

Mechanische Förderanlagen, Schleusen- und Wehranlagen, Krane aller Systeme, Maschinen- u. Bauguss.



Wir liefern ab Lager zu festen Preisen in erstklass. Ausführung:

Geräte u. Hilfsmaschinen

für

Bahnbau und Bahnunterhaltung, Strassenbau, Telefon- und Telegraphenbau, Bergbau, Hoch- und Tiefbau, Steinbrüche, Schotterwerke, Zementwerke etc.

Spezialität: Transportgeräte und Hebezeuge

Verlangen Sie Sonderangebot!

Gebrüder Theisen, Nürnberg

Drahtanschrift: Stahlbedarf, Nürnberg.
Konto b. d. Reichsbankhauptstelle Nürnberg.

MARTIN KELLER & Co

Spezialitäten in chem. bautechn. Produkten
WALLISELLEN-ZCH.



Kaltwasserfarben:

INDURIN & IDEAL I & II

Oelfarbenersatz

MEIROL

beste Anstrichfarbe für Innen und Aussen.

Innenanstrichfarben:

BLANC-FIX & BRILLANTWEISS

Original-

Avenarius Carbolineum

seit 40 Jahren bewährt.

Billiger, guter Holzkonservierungsanstrich

„ACOLA“

sogenanntes Sparcarbolineum (von Avenarius)

Zement- und Betonabdehlung **INERTOL**

Rostschutz-Spezialfarben:

INERTOL & GLASURIT

Trockenlegung und Schwammverteilung

PINOL & RACO

Technische Anstriche für alle Industriezwecke.

Telephon Wallisellen 64



EISENBAHNBRÜCKE ÜBER DIE LINTH UND SERNFT IN SCHWANDEN

Heinrich Brändli, Horgen

Asphalt-, Dachpappen- und Holzcementfabrik

erstellt:

Asphaltarbeiten für jeden Bedarf

bei Hoch- und Tiefbauten

Spezialität: Asphalt-Isolierungen für wasserdichte Abdeckungen von Brücken, Viadukten, Gewölben, Ueber- und Unterführungen jeglicher Art; bei Eisenbahn- und Strassenbauten nach System Heinrich Brändli, in bestbewährten Ausführungen. Sorgfältige Bedienung. Sichere Garantie-Übernahme. Feinste Referenzen.

Telegramm-Adresse: Heinrich Brändli, Horgen — Telephon Nr. 83

A.-G. Möbelfabrik Horgen-Glarus in Horgen

Bedeutendstes schweizerisches Unternehmen für die Herstellung von Sitzmöbeln und Tischen in gesägter und gebogener Ausführung in jeder Art und für jeden Zweck.

Spezialität: Massenbestuhlungen für Säle, Theater, Kinos etc.

Fabriken in Horgen und Glarus.

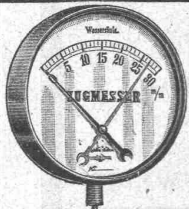
Aktiengesellschaft für Spezialbauten

Unternehmung für Tief- und Hochbauten

Pfahlfundierungen nach Patent Strauss — Beton- und Eisenbeton-Konstruktionen

Spezielsparbau für Siedlungs- und Industriebauten

34 Limmatquai — **Zürich** — Limmatquai 34

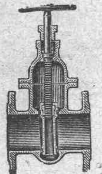


MANOMETER A.-G., Stampfenbachstrasse 61, Zürich

Lager und Fabrikation von S. & B.-Armaturen

Manometer, Dynamometer, Thermometer, Zugmesser mit und ohne Registrierung.
Injektoren, Pumpen, Elevatoren. — Indikatoren. — Dampfmesser.

Ventile, Wasserstände, Kondensstöpfe, Hähne etc.
Schmierapparate, Kontroll- und Prüfungsapparate.



Unsere Marke bürgt
für Integrität

Los- und Prämien-Obligationen-Bank, **Peyer & Bachmann**

— LUZERN, GENÈVE, ZÜRICH, Löwenstrasse 67 beim Bahnhofplatz —

Lose des Naturhell-Verein Zürich

PREIS Fr. 1.—

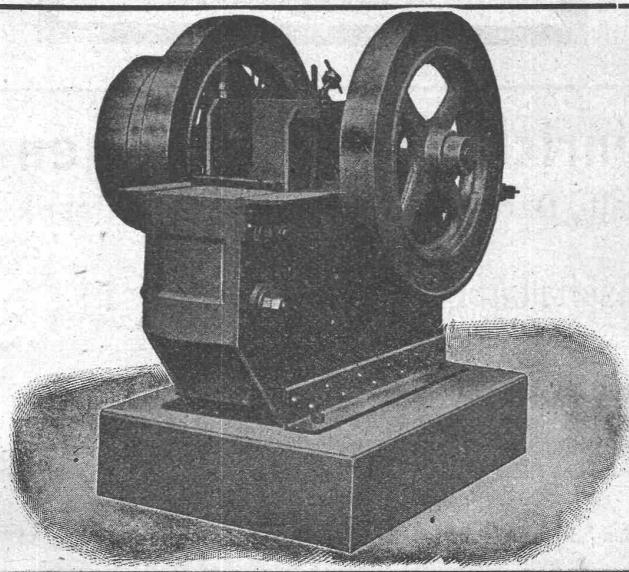
GEWINN bis Fr. 70,000.—

Verkauf in Couverts à 2 Stück und in Serien à 10 Stück. 138,780 Treffer im Betrage von Fr. 500,000.—
Der Vorteil liegt im Kaufe ganzer Serien.

Verlosung absolut reell.

Ziehung unter amtlicher Kontrolle.

Die Inkassofrist sämtlicher Trefferlose erlischt 6 Monate nach der dritten Ziehung.



Robert Aebi & Co

Gegründet 1880

Zürich

Gegründet 1880

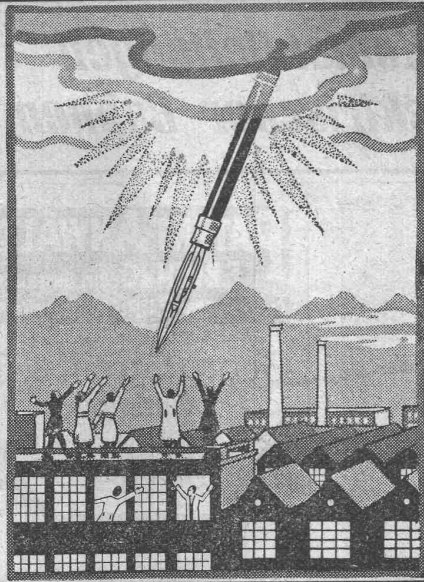
Neuer Steinbrecher

für Leistungen von 30 bis 100 m³

**Komplette Hartzerkleinerungs- und
Kies-Aufrüstungs-Anlagen**

Waschmaschinen

Hebezeuge



Die patentierte
Füllreissfeder Minerva
 mit Teleskop-Zirkel

ist nicht nur bahnbrechend in Bezug auf grosse Ersparnis an Zeit, Arbeit und Material, sondern auch infolge ihrer vielseitigen Verwendungsmöglichkeit.

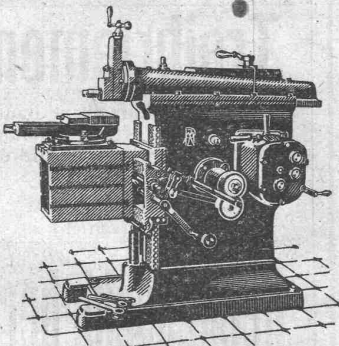
Atteste in- u. ausländischer Autoritäten.

Erhältlich in Papeterien, wo noch nicht, Auskunft d. d. Fabrikanten:

Berchtold & Kunz, Usterstr. 14, Zürich, Tel. S. 54.21

LEDER-RIEMEN
 UND ZUTATEN
 FÜR JEDE BETRIEBSART
GUT & C° ZÜRICH

Maschinen- u. Werkzeugfabrik A.-G. vorm. H. Bossart, Reiden



Shapingmaschinen
 mit 300, 450 und 600 mm Hub
 mit Einscheiben- und Stufenscheibenantrieb,
 modernste Hochleistungsmaschine.
Leitspindel-Drehbänke
 230/1000 bis 2000 mm.
Kaltsagen
 für Blätter von 12 und 16 Zoll Länge.

KITTLOSE GLASDÄCHER
 FÜR
 EINFACHE & DOPPELVERGLASUNG

GEWALZTE System EISENSPROSSE WEMA

Martin Keller & C^{ie}
 Wallisellen-Zürich
 TELEPHON 64

CLICHÉS
 FÜR KATALOGE, ZEITSCHRIFTEN, REKLAME, etc.
A. SULZER & C°
 AUTOTYPIEN-STRICHÄTZUNGEN-GALVANOS

ZÜRICH
 TEL. S. 2912

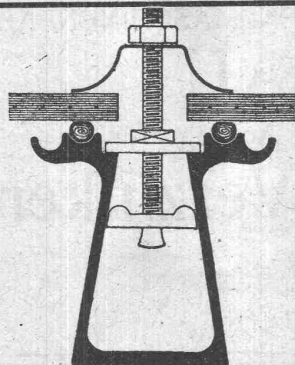
Walter Zeugin, vorm. J. Zeugin & Sohn
 Basel, Dornacherstr. 315

Moderne Ofenbauten für alle Industrien ...
 Hochkaminbauten, Dampfkesselinmauerungen

Kittlose Glasdächer

System Zimmermann

Sprosse „Fortuna“ →



Walther & Müller

Telephon Nr. 912 Bern Telegr.: Walthermüller

Eigenes technisches Bureau
 Eigene Lager und Fabrikation
 Verlangen Sie unsern Besuch

Vertreter in:

Zürich P. Appel, Limmatstr. 55
 Telephon: Selnau 66.54

Frauenfeld Tuschmid's Erben
 Telephon Nr. 70

Basel J. Pffster, Ing., Petersgraben 61, Telephon 11.14

Baumann, Koelliker & Co.

Aktiengesellschaft für elektrotechnische Industrie
Zürich 1

**Kontaktleitungen
elektrischer Bahnen**



Unsere
**Hand-
hängebahnen**

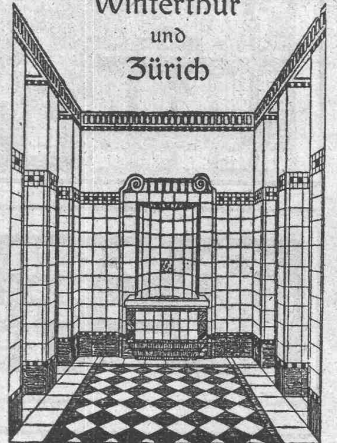
durchfahren Kurven mit den kleinsten Radien. Die Drehscheiben und Weichen werden durch den Hängebahnwagen selbsttätig umgestellt. Entgleisen der Wagen unmöglich.

Generalvertretung für die Schweiz:
Fr. Waldherr, Zürich, Seefeldstr. 120.

J-Pohlig A-G-Cöln

PATENT-ANWÄLTE
E. BLUM & C^o DIPL. INGENIEURE
GEGRÜNDET 1878 · ZÜRICH · BAHNHOFSTR. 74

Georg Streiff & C^o
Winterthur
und
Zürich



Spezialgeschäft für keramische
Boden- und Wandbeläge.

Treibriemen

aus Kernleder, Kamelhaar, Baumwolle, Balata, Hanf, Gummi. Neueste Riemenverbinder liefert ab Lager

Adolf Schlatter
Dietikon (Zürich).

Die beliebten

Rechenschieber

System Rietz, liefern mit kurzer Anleitung oder mit leicht fasslichen Lehrbriefen

Siegrist & Stokar
Schaffhausen.

Verlangen Sie Prospekt.

J. Brun & Co.

Nebikon
Telegr.: BrunNebikon-Teleph. 12



Hebezeuge
Ketten-, Stiften- und
Baumaschinenfabrik

Moderne

Hebezeuge

Faschenzüge, Laufkatzen
Laufwinden, Fusswinden
Wellenböcke, Bauwinden
Stockwinden, Wandwinden

sowie

Bindketten, Galketten
kalibrierte Ketten usw.

prompt und billig.

Stets grosser Lagervorrat in kuranten
Hebezeugen und Ketten

AKTIENGESELLSCHAFT

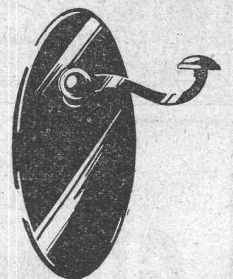
KUMMLER & MATTER

ELEKTR. UNTERNEHMUNGEN, MASCHINENFABRIK

AARAU

empfiehlt sich für Aufträge für

Lohn-Feuer-Verzinkerei



Baubeschläge
Fritz Blaser & Cie
Basel · Schneidergasse 24