

Objektyp: **Advertising**

Zeitschrift: **Schweizerische Bauzeitung**

Band (Jahr): **75/76 (1920)**

Heft 15

PDF erstellt am: **23.09.2024**

Nutzungsbedingungen

Die ETH-Bibliothek ist Anbieterin der digitalisierten Zeitschriften. Sie besitzt keine Urheberrechte an den Inhalten der Zeitschriften. Die Rechte liegen in der Regel bei den Herausgebern. Die auf der Plattform e-periodica veröffentlichten Dokumente stehen für nicht-kommerzielle Zwecke in Lehre und Forschung sowie für die private Nutzung frei zur Verfügung. Einzelne Dateien oder Ausdrucke aus diesem Angebot können zusammen mit diesen Nutzungsbedingungen und den korrekten Herkunftsbezeichnungen weitergegeben werden. Das Veröffentlichen von Bildern in Print- und Online-Publikationen ist nur mit vorheriger Genehmigung der Rechteinhaber erlaubt. Die systematische Speicherung von Teilen des elektronischen Angebots auf anderen Servern bedarf ebenfalls des schriftlichen Einverständnisses der Rechteinhaber.

Haftungsausschluss

Alle Angaben erfolgen ohne Gewähr für Vollständigkeit oder Richtigkeit. Es wird keine Haftung übernommen für Schäden durch die Verwendung von Informationen aus diesem Online-Angebot oder durch das Fehlen von Informationen. Dies gilt auch für Inhalte Dritter, die über dieses Angebot zugänglich sind.

Schweizerische Bauzeitung

Abonnementspreis:

Schweiz 36 Fr. jährlich
Ausland 44 Fr. jährlich

Für Vereinsmitglieder:

Schweiz 29 Fr. jährlich
Ausland 35 Fr. jährlich
sofern beim Herausgeber
abonniert wird

WOCHENSCHRIFT

FÜR BAU-, VERKEHRS- UND MASCHINENTECHNIK

GEGRÜNDET VON A. WALDNER, ING. HERAUSGEBER A. JEGHER, ING., ZÜRICH

Verlag: A. & C. Jegher, Zürich — Kommissionsverlag: Rascher & Cie., Zürich und Leipzig

ORGAN

Insertionspreis:

4-gespalt. Colonelzeile od.
deren Raum . 50 Cts.
Haupttitelseite: 80 Cts.

Alleinige Inseraten-An-
nahme: Rudolf Mosse,
Annoncen-Expedition,
Zürich, Basel und deren
Filialen und Agenturen

DES SCHWEIZ. ING.- & ARCHITEKTEN-VEREINS & DER GESELLSCHAFT EHEM. STUDIERENDER DER EIDG. TECHN. HOCHSCHULE.

Baukontor Bern A. G.

Abteilungen für:

Baumaterial

Bau-Eisen

Bau-Spezialitäten



Baumaterial - Großhandlung

Holzhandel:

Eigene Säge-, Hobel- u. Spaltwerke

Spezialgeschäft

für Boden- und Wandplatten



Geilinger & Co

Winterthur

Eisenhochbau

Fabrikturen

Schmiedeeiserne Fenster






Eisenkonstruktionen

Brücken, Hochbauten, Maste, Reservoirs, Krane, Blecharbeiten etc.

Wartmann, Vallette & Cie., Brugg. (Filiale in Genf.)

19000 Stigler-Aufzüge im Betrieb

davon über 1000 in der Schweiz!

General-
Vertretung:

Kaegi & Egli

Zürich 4

Stauffacherplatz 3

Elektrische Unternehmungen

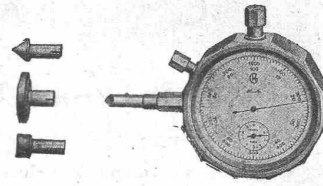
Neulieferungen, Revision, Reparatur und Unterhalt von Personen- und Warenaufzügen unter Zusicherung prompter und in jeder Hinsicht einwandfreier Bedienung. — Kostenlose fachmännische Beratung in Aufzugsachen.

Telephon: Selnau 10.54

Telegramme: Eglikaegi

Der „Hasler“, Umlaufzähler u. Schnittmesser

zeigt in **drei Sekunden** automatisch
die minutliche Tourenzahl oder Schnitt-
Geschwindigkeit.
Apparatengewicht nur 225 Gramm.



Hasler, A.-G., Bern

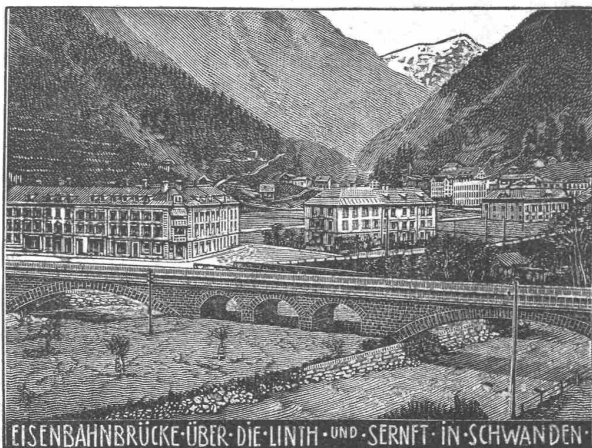
PERSONEN- & WAREN-AUFZÜGE

nach
bewährtem
System

für jede Leistung und Betriebsart

Schweiz. Wagonsfabrik Schlieren A. G., Schlieren-Zürich

Telephon: Selnuu 11.15
Telegr.: Wagonsfabrik Schlieren



EISENBAHNBRÜCKE ÜBER DIE LINTH- UND SERNFT IN SCHWANZEN

Heinrich Brändli, Horgen Asphalt-, Dachpappen- und Holzcementfabrik

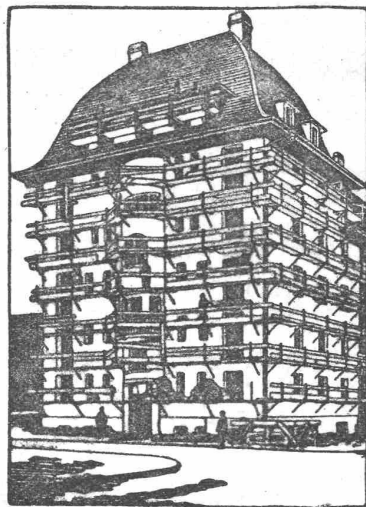
empfiehlt sich zur Lieferung als

Spezialität: Asphalt-Isolierplatten, einfach und kombiniert, zur Verwendung für **Brücken- und Gewölbe-Abdeckungen** bei Ueber- und Unterführungen für Eisenbahn- und Strassenbauten; für **Fundament-Mauerabdeckungen** bei Hoch- und Tiefbauten, je nach Angabe der Verwendungsarten in geeigneter Stärke und auf Mass zugeschnitten.

Isoliergoudron

Erste Referenzen — Prompte Bedienung

Telegramm-Adresse: Heinrich Brändli, Horgen — Telephon Nr. 38



Ansicht eines eingerüsteten Hauses

Keine Gerüststangen mehr bei Verwendung des patent.

Universal-Gerüstträger „Herkules“

Einfachstes und schnellstes Verfahren im Eingerüsten.

Hauptvorteile gegenüber allen heutigen Systemen:

1. Die Gerüststangen fallen weg, nichts beeengt den Platz am Gebäude; rasche Montage und Wegnahme der Gerüstträger.
2. Einfache Handhabung, Zusammenlegbarkeit, daher keine Spezialarbeiter erforderlich; bequemes Transportieren.
3. Hohe Tragkraft bei unbegrenzter Wiederverwendbarkeit der Träger.
4. Keine Eisenbestandteile im Mauerwerk, daher keine Rostflecken im Verputz zu gewärtigen.
5. Ueberall verwendbar; in Backstein-, Bruchstein- und Haustein-Mauerwerk leicht anzubringen.
6. Festes Eingreifen im Mauerwerk durch Spezialvorrichtung, die ein Schwanken oder Herausziehen aus der Mauer verunmöglicht.

Kein Hausbesitzer, Architekt oder Baumeister versäume seine Neubauten, sowie bestehende Häuser für Reparaturen mit dem bestbewährten „Herkules-Gerüst“ (ohne Stangen) zu versehen!
Uebernahme kompletter Gerüstungen, Reparaturen und Verputzarbeiten. **Verkaufs- oder mietweise Ueberlassung** der „Herkules-Träger“ für Putz-, Spengler-, Maler- und Bildhauergerüste etc.

Verlangen Sie weitere Auskunft bei

Heinrich Hatt-Haller, Zürich

Hoch- und Tiefbau-Unternehmung

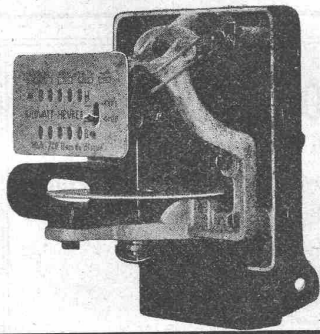
8, rue des
Vieux-Grenadiers

SOCIÉTÉ
GENEVOISE



D'INSTRUMENTS
DE PHYSIQUE

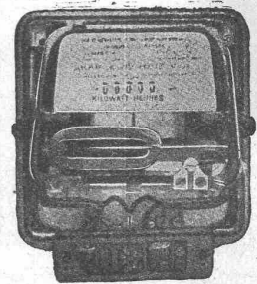
GENÈVE



Wechselstrom-Zähler

Schaltuhren

für Doppel- und Mehrfach-Tarif



MARTIN KELLER & Co
Spezialitäten in chem.
bautechn. Produkten
WALLISELLEN, ZH.



Kaltwasserfarben:
INDURIN & IDEAL I & II

Oelfarbenersatz
MEIROL

beste Anstrichfarbe für Innen
und Aussen.

Innenanstrichfarben:
BLANC-FIX & BRILLANTWEISS

Original-
Avenarius Carbolinum
seit 40 Jahren bewährt.

Billiger, guter Holzkonservierungsanstrich
sogenanntes **„ACOLA“**
Sparcarbolinum (von Avenarius)

Zement- und Betonabdichtung **INERTOL**

Rostschutz-Spezialfarben:
INERTOL & GLASURIT

Trockenlegung und Schwammverteilung
PINOL & RACO

Technische Anstriche für alle Industriezwecke.
Telephon Wallisellen 64



Flügelradmesser

Woltmannmesser

Volumenmesser

Venturimeter

Partialmesser

Spezialmesser

(für Petroleum, Öl, Benzin, Spiritus etc.)

Kesselspeisemesser

Pressluftmesser

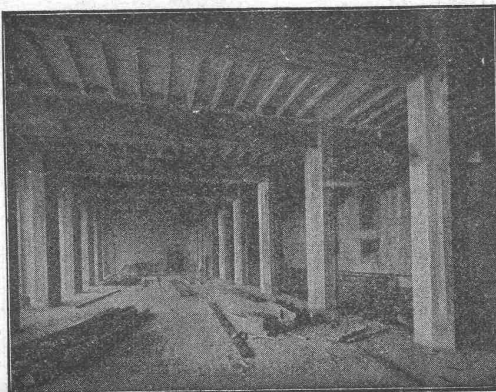
Elektr. Registrier-Apparate

(für momentane und gesamte Durchflussmengen)

BOPP & REUTHER

Armaturen, Pumpen u. Wassermesser-Fabrik
MANNHEIM-WALDHOF

Vertreter: Dr. Holgné, vorm. Schoch & Co., Zürich, Münsterhof 14.



Terner & Chopard

Ingenieur-Bureau

Zürich 1

Caspar Escher-Haus

Telephon:
Hottingen 19.15

Telegramme:
Terucho

Armierter Beton

im Hoch- und Tiefbau.

Spezialitäten:

Industriebauten u. Hetzer-Konstruktionen

Baumann, Koelliker & Co. Elektrische Anlagen
Aktiengesellschaft für elektrotechnische Industrie
Zürich 1 **jeder Art**

KITTLLOSE GLASDÄCHER
 FÜR
 EINFACHE & DOPPELVERGLASUNG



GEWALZTE System EISENSPROSSE 'WEMA'

Martin Keller & C^{ie}
 Wallisellen-
 Zürich
 TELEPHON 64

A. Glor & Co., Basel 18
 Alleinige Vertreter in der Schweiz von
 Sir W. G. Armstrong, Whitworth & Co. Ltd., England



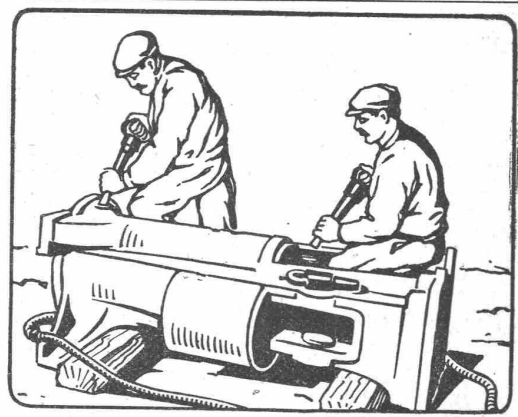
Lager in
Schläuchen
Kupplungen
Pressluftschlämmern
 Erstellung kompletter Pressluftanlagen

BESSERE AUSNUTZUNG DES WAGENPARKS



MIT DEM FAHRBAHREN GURTFORDERER
 NOCH VIELE ANDERE VORTEILE
 VERLANGEN SIE PROSPEKTE

E·G·FURRER·TECHN·BUREAU·BERN



ATLAS
 Pressluftwerkzeuge — Kompressoren
SANDVIK
 Qualitätsstahle für alle Verwendungszwecke.
Courvoisier & Notz, Biel.
 Grosses Lager in Biel.

Verband Schweiz. Dachpappenfabrikanten E. G.
 Verkaufs- und Beratungsstelle
 Peterhof, Bahnhofstrasse 30 — Zürich — Peterhof, Bahnhofstrasse 30
 Telefon: Selnau Nr. 36.36 Telegramme: Dachpappverband
 Verkaufsstelle für
Dachpappen — Holz-Zement — Klebmassen
Filzkarton — Teerfreie Dachpappen



CLICHÉS
 FÜR KATALOGE, ZEITSCHRIFTEN, REKLAME, etc.
A. SULZER & C^o
 AUTOTYPEN-STRICHÄTZUNGEN-GALVANOS

ZÜRICH
 TEL. S. 2912

Landis & Gyr A.G. Zug
Elektrizitätszähler
 FERRARIS-WATTMETER
 ZEIT- & SPERRSCHALTER

AERO

automatisch arbeitender

Beton- u. Mörtel-Mischer

Patentverfahren.

Mehrfach amtlich kontrollierte Belege und bautechnisch kompetente Referenzen.

Robert Aebi & Co
Zürich



Gummi-waren für techn. Zwecke
Englische Kanalhosen
Gummierte Hanfschläuche
Dichtungsmaterial

Alle Schläuche

für

Pressluft, Baupumpen
hohen Wasserdruck
autog. Schweißung
heisses Wasser
Dampf, Säuren etc.

liefert preiswert

A. Brunner

Fritz Brunner's Nachfolger, Basel

FEUERSCHUTZ DURCH MINIMAX



MINIMAX-APPARATE-BAU-GESELLSCHAFT
4 SEEHOFSTRASSE ZÜRICH SEEHOFSTRASSE 4

VERLANGEN SIE PROSPEKT T 2

Moderne INDUSTRIEBAUTEN

mit der Zeit angepassten Ausführungen
projektiert rasch und wirtschaftlich

H. KNOBEL, ZÜRICH 6

Weinbergstrasse 53 a. Telephon: Hottingen 20.48

Ingenieur- und Architekturbureau

SPEZIALKONSTRUKTIONEN:

1. Anlagen für Textilindustrie,
2. Gebäude für Elektrochemie,
3. Werkstätten für Maschinenbau,
4. Giessereien und Montierungshallen.

Keine Unternehmung

Dr. Nowacki ^{vormals} E. Froté & Cie.

Telephon: Zürich 7 Hottingerstrasse
Hottingen 4410 Nr. 52

Industriebauten

in Beton und Eisenbeton, Geschäftshäuser, Fabriken, Magazine

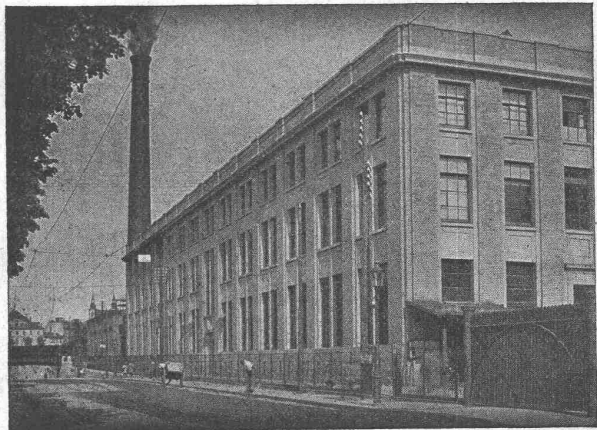
Flüssigkeitsbehälter

Reservoir, Stofffänger, Bassin für Heisswasser, Säuren etc.

Klär- und Filteranlagen

zur Reinigung von Fäkal- und Fabrikwassern

Nebstehend: Werkstattneubau i. Eisenbeton d. HH. Gebr. Sulzer A.-G., Winterthur





Unsere
**Hand-
hängebahnen**

durchfahren Kurven mit den kleinsten Radien. Die Drehscheiben und Weichen werden durch den Hängebahnwagen selbsttätig umgestellt. Entgleisen der Wagen unmöglich.

Generalvertretung für die Schweiz:
Fr. Waldherr, Zürich, Seefeldstr. 120.

J-Pohlig A-G-Cöln

Haben Sie Bedarf an

Plan-Kopien, Heliographie?
Plandruck, Zinkdruck?

ein- oder mehrfarbig
oder technischen Papieren

Sie werden reell und gewissenhaft bedient durch die
Lichtpaus- und Plandruck-Anstalt
ED. AERNI-LEUCH, BERN

Metallschläuche

aller Dimensionen mit passenden Armaturen für Luft, Wasser, Dampf, Laugen, Säuren, Oel etc., den höchsten Anforderungen in Bezug auf Druck und Temperaturen genügend. Erstklassiges Fabrikat.

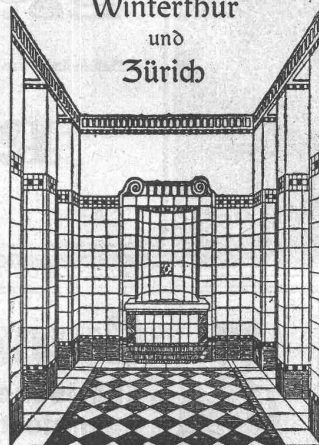
Hirzel & Cattani, Ingenieure, Rennweg 35, Zürich

M. ZSCHOKKE & C^o
INGENIEURBUREAU
ZÜRICH
Bahnhofstrasse 76 — Telephon: Selnau 23.66

Gutachten
Projekte
Bauleitung
Strassen- und Eisenbahnbau
Wasserkraftanlagen
Spezialbahnen
Bergbau

PATENT-ANWÄLTE
E. BLUM & C^o DIPL. INGENIEURE
GEGRÜNDET 1878 • ZÜRICH • BAHNHOFSTR. 74

Georg Streiff & C^o
Winterthur
und
Zürich



Spezialgeschäft für keramische Boden- und Wandbeläge.

SO
mußt Du bauen!

bei der heutigen Wohnungsnot

Holzstabgewebe spart bis 50% Baukosten
Holzmassenwerke
Werner Heyd Kom. Ges.
Freilassing

Schutzmarke  verbürgte Qualität

Scizzirpapiere
Paus-Detail
Detailzeichen, hochtransp.
Pauspapiere, geölt & ölfrei
Zeichenpapiere, assortirt
Schöllershammerzeichen
in Bogen, für Geometer
Lichtpauspapiere
Millimeterzeichen- & Millimeterpauspapiere
i. Rollen & Blocs, braun & blau
liefert rasch & billig
Spezialgeschäft techn. Papiere
G. Suter-Glogg, Basel 7.

FÜR DAS TECHNISCHE BUREAU

Bureau-Möbel Erstklassiges Schweizerfabrikat.
Reichhaltiges Lager und Extra-Anfertigungen.

Schreibmaschinen Neue und Occasions.
Farbbänder, Kohlepapiere, Durchschlagspapiere und Schreibmaschinenpapiere

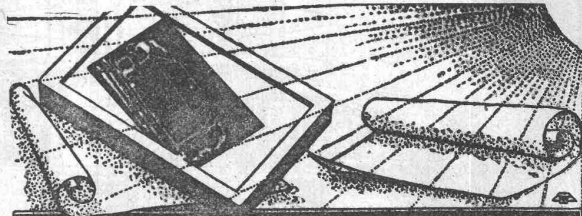
ALEX. B. OTTO, ZÜRICH 1, Usterstrasse 14.

Comptometer

Addition Division
Multiplikation Subtraktion

Erstklassige amerikanische Additions-
und Rechenmaschine. — 30jährige
Erfahrung. — Prima Referenzen.

Eug. Fitze, Zürich
Stampfenbach-Strasse 73,
— General-Vertreter für die Schweiz. —



**Fabrikation von Heliographiepapieren
Lichtpausen
in Heliographie — Plan- und Zinkdruck**
Elektrische und pneumatische Lichtpausapparate
Schweiz. Lichtpausanstalten A-G
vorm. **Haff & Co Zürich**
Telephon H. 41-46 Auf der Mauer 4.

Jalons, Messlatten, Nivellierlatten, Stahl- und Leinenbandmasse

liefert zu Fabrikpreisen ab Lager

J. KELLER-HOERNI, Spezialgeschäft für Vermessungswesen, ZÜRICH 8
Telephon Hottingen 3776 Man verlange Kataloge Hegibachplatz

BAUER A.G.
Zürich 6

Geldschrank- und Tresorbau
Bau von Archiv- u. Bibliothek-Anlagen

Büromöbel f. Vertikal-Registrierung
aus Stahlblech in höchster Vollkommenheit
Kataloge zur Verfügung

Klingelfuss, Aarau

Kontroll-, Montage-, Werk-
statt- u. Bau-Wasserwagen

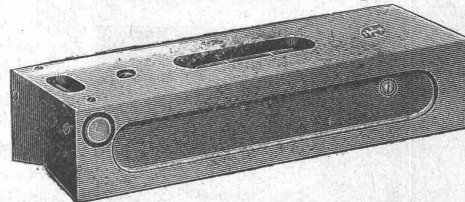
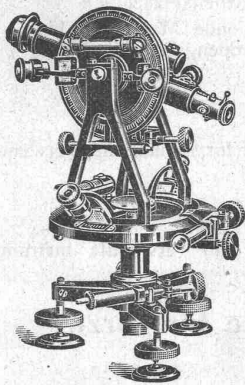


Fig. 46a
mit gehärteter und geschliffener Sohle.
Empfindlichkeit 0,05 bis 0,10 mm auf 1000 mm.



Gegründet 1819

Kern
AARAU

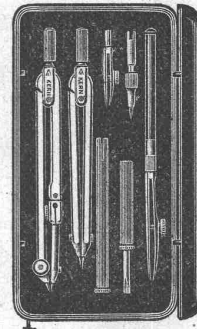
Gegründet 1819

Geodätische, topographische u. astronomische

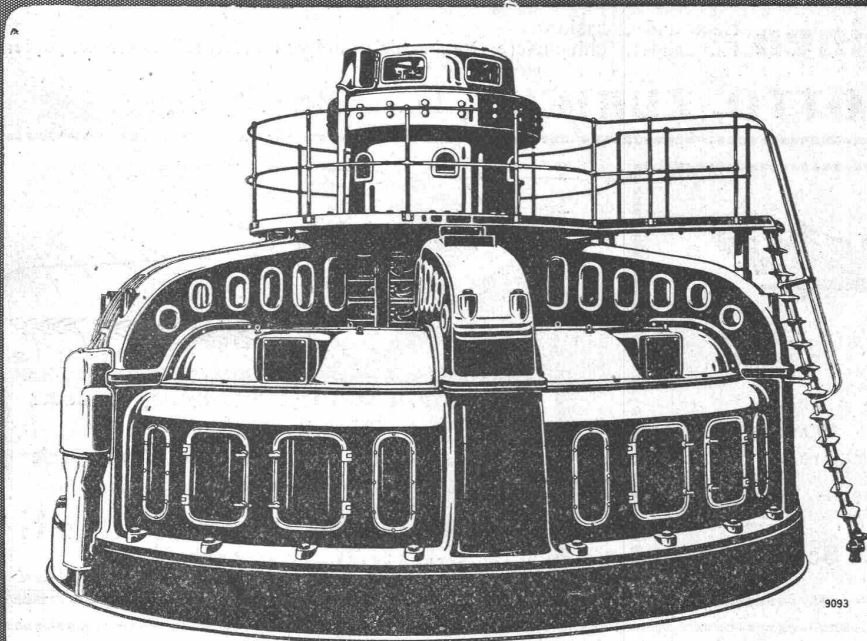
Instrumente

Präzisions-Reißzeuge

Kataloge gratis und franko



B B C

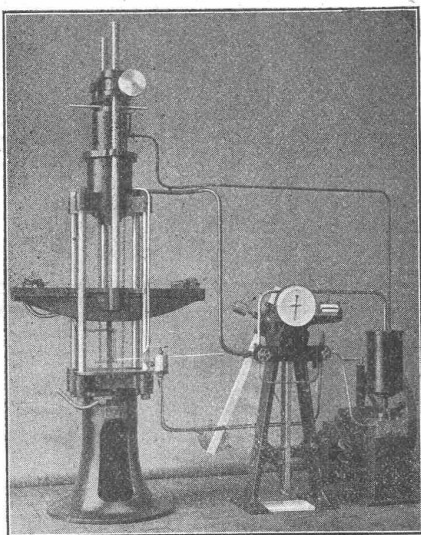


Bau u. vollständige
Ausrüstung elektr.
Zentralen

Zentrale Mühleberg der B. K. W.:
Dreiphasen-Generator 8000 kVA,
Drehzahl 133-167, 40-50 Per.,
16000 bis 17600 Volt.

A. G. BROWN, BOVERI & C^{IE} BADEN (SCHWEIZ)
Verkaufsbureaux: Baden, Basel, Bern, Lausanne

Alfred J. Amsler & Co., Schaffhausen (Schweiz)



30 tons Zerreißmaschine

Maschinen-Abteilung:

Materialprüfungs-Maschinen in allen Grössen und Stärken für:
Metalle und Holz auf Zug, Druck, Biegung, Torsion, Schlag, Härte, Abnutzung, Dauerbeanspruchung.
Drahtseile, Hanfseile, Ketten, Riemen, Gewebe auf Zug.
Federn auf Zug, Druck, Biegung, Dauerbeanspruchung.
Transportflaschen und Rohre auf innern Druck.
Manometer auf richtige Druckanzeige (Manometerprüfer).
Feinmessinstrumente für Längenänderungen.
Cement, Beton, Stein und andere Baustoffe auf Druck, Zug, Biegung, Abnutzung, Wasserdurchlässigkeit.
Hochdruck-Oelpumpen, Hochdruck-Gaskompressoren.
Kraftmesser zur Ermittlung des Kraftbedarfs von Arbeitsmaschinen.
Torsionskraftmesser in allen Stärken für raschlaufende Maschinen bis zu den höchsten Geschwindigkeiten (Zentrifugalpumpen, Dampfturbinen, Turbokompressoren etc.).
Zugkraftmesser für Fahrzeuge.
Raddruckwage für Eisenbahnfahrzeuge.
Längenteilmaschinen und Kreistellmaschinen für industrielle Verwendung.

Instrumenten-Abteilung:

Planimeter, Integratoren, hydrometrische Flügel und verwandte Instrumente.

Entwurf und Ausführung neuer Maschinen und Instrumente für vorzuschreibende Zwecke.