

Objektyp: **Advertising**

Zeitschrift: **Schweizerische Bauzeitung**

Band (Jahr): **75/76 (1920)**

Heft 5

PDF erstellt am: **25.09.2024**

Nutzungsbedingungen

Die ETH-Bibliothek ist Anbieterin der digitalisierten Zeitschriften. Sie besitzt keine Urheberrechte an den Inhalten der Zeitschriften. Die Rechte liegen in der Regel bei den Herausgebern. Die auf der Plattform e-periodica veröffentlichten Dokumente stehen für nicht-kommerzielle Zwecke in Lehre und Forschung sowie für die private Nutzung frei zur Verfügung. Einzelne Dateien oder Ausdrucke aus diesem Angebot können zusammen mit diesen Nutzungsbedingungen und den korrekten Herkunftsbezeichnungen weitergegeben werden. Das Veröffentlichen von Bildern in Print- und Online-Publikationen ist nur mit vorheriger Genehmigung der Rechteinhaber erlaubt. Die systematische Speicherung von Teilen des elektronischen Angebots auf anderen Servern bedarf ebenfalls des schriftlichen Einverständnisses der Rechteinhaber.

Haftungsausschluss

Alle Angaben erfolgen ohne Gewähr für Vollständigkeit oder Richtigkeit. Es wird keine Haftung übernommen für Schäden durch die Verwendung von Informationen aus diesem Online-Angebot oder durch das Fehlen von Informationen. Dies gilt auch für Inhalte Dritter, die über dieses Angebot zugänglich sind.

Schweizerische Bauzeitung

WOCHENSCHRIFT

FÜR BAU-, VERKEHRS- UND MASCHINENTECHNIK

GEGRÜNDET VON A. WALDNER, ING. HERAUSGEBER A. JEGHER, ING., ZÜRICH

Verlag: A. & C. Jegher, Zürich — Kommissionsverlag: Rascher & Cie., Zürich und Leipzig

ORGAN

Insertionspreis:

4-gespalt. Colonelzeile od.
deren Raum . . . 50 Cts.
Haupttitelseite: 80 Cts.
Alleinige Inseraten-An-
nahme: Rudolf Mosse,
Annoncen-Expedition,
Zürich, Basel und deren
Filialen und Agenturen

Abonnementspreis:

Schweiz 36 Fr. jährlich
Ausland 44 Fr. jährlich

Für Vereinsmitglieder:

Schweiz 29 Fr. jährlich
Ausland 35 Fr. jährlich
sofern beim Herausgeber
abonniert wird. ::

DES SCHWEIZ. ING.- & ARCHITEKTEN-VEREINS & DER GESELLSCHAFT EHEM. STUDIERENDER DER EIDG. TECHN. HOCHSCHULE.

PERSONEN- & WAREN-AUFZÜGE

nach
bewährtem
System

für jede Leistung und Betriebsart

Schweiz. Wagonsfabrik Schlieren A. G., Schlieren-Zürich

Telephon: Selnau 11.15
Telegr.: Wagonsfabrik Schlieren

Unfallversicherung Winterthur

Einzel-Unfall-, Haftpflicht-, Reise-, Kollektiv-, Einbruch- und Kautions-Versicherungen.

Auskunft und Prospekte durch die Direktion der Gesellschaft in Winterthur
und die Generalagenturen, sowie die Vertreter an allen grösseren Orten.

Baumann, Koelliker & Co.

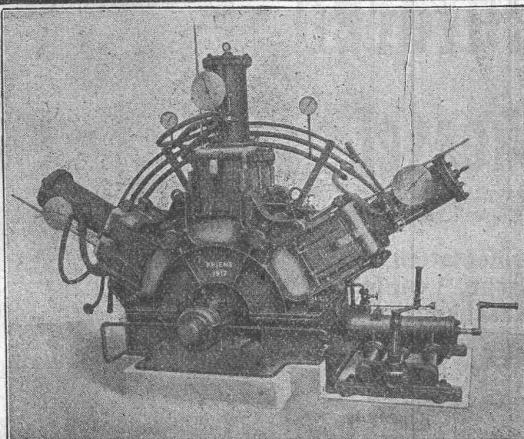
Aktiengesellschaft für elektrotechnische Industrie

Zürich 1

Kontaktleitungen
elektrischer Bahnen

OTIS-AUFZÜGE

DIE GRÖSSTEN, SCHNELLSTEN, BESTEN DER WELT. ÜBER 80,000 ANLAGEN IM BETRIEB.
OTIS-AUFZUGSWERKE, FABRIK WÄDENSWIL.



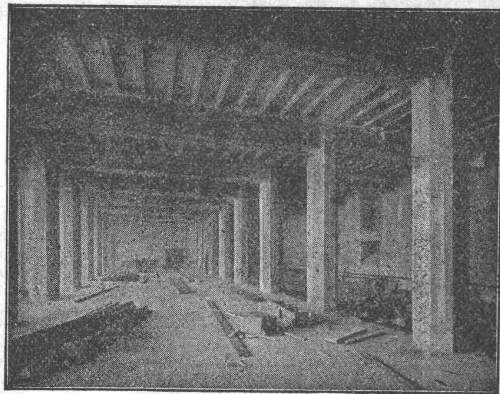
Hydr. Holz[d]leifer

A.-G. THEODOR BELL & CIE.

KRIENS-LUZERN

GEGRÜNDET 1855

Maßchinen zur
Holzstoff- Papier- und Karton-
Fabrikation



Terner & Chopard

Telephon:
Hottingen 19.15

Ingenieur-Bureau
Zürich 1

Telegramme:
Terucho

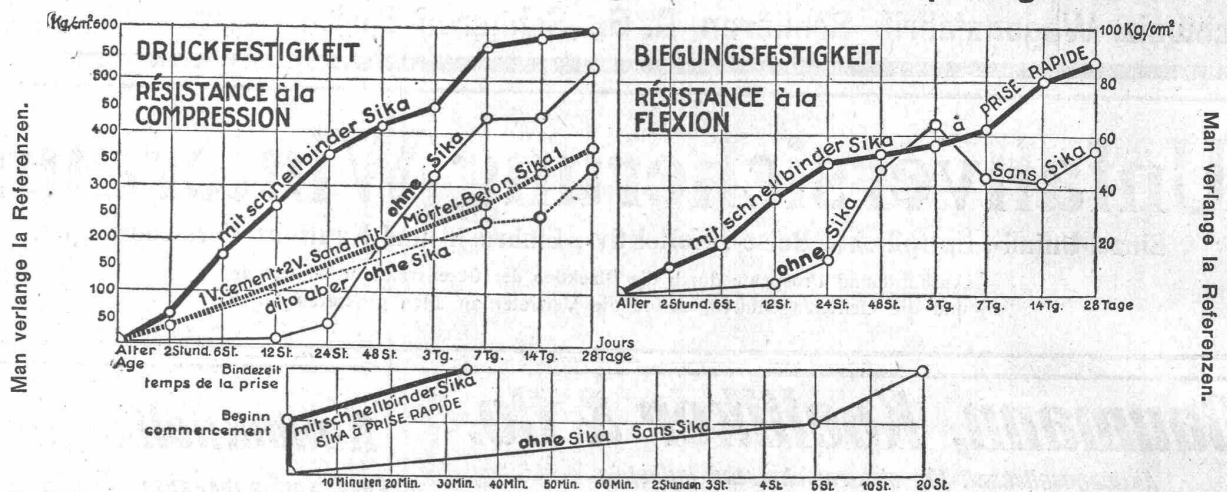
Caspar Escher-Haus

Armierter Beton

im Hoch- und Tiefbau.

Spezialitäten:
Industriebauten u. Hetzer-Konstruktionen

SIKA-Resultate von der Eidgenössischen Materialprüfungsanstalt Zürich.



Die Probekörper wurden von der Anstalt selbst angefertigt. **Wasserdruk-Proben:** Bei Maximaldruck des Apparates (6 Atm.) blieben die Proben trocken. Mit schnellbindender SIKA kann während grossem Wasserdruk abgedichtet werden, selbst mittels Anstrichen.

KASP. WINKLER & C^{IE}, ALTSTETTEN-ZÜRICH.

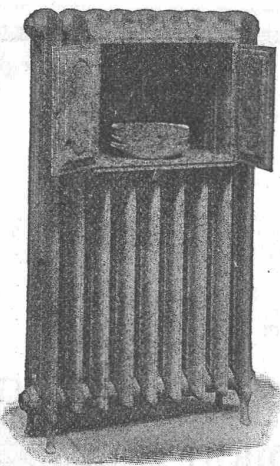
Telephon: Selnau 3963

Fabrikation und Vertrieb chem.-bautechnischer Präparate.

Telegr.: Sika Zürich.



GESELLSCHAFT DER LUDW. VON ROLL'SCHEN EISENWERKE
FILIALE: **EISENWERK CLUS** KT. SOLOTHURN



Cluser Radiatoren

55 verschiedene Modelle

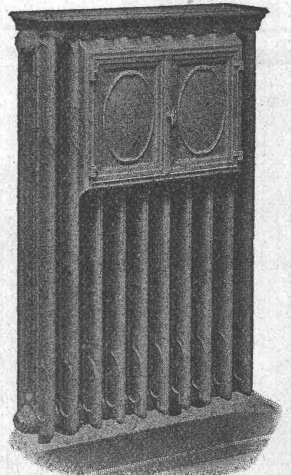
Cluser Heizkessel

für Warmwasser- und Niederdruck-Dampfheizung, sowie für gewerbliche Anlagen. — Ueber 9000 Cluserkessel im Betriebe.

Rippenheizröhren, Wärmeplatten,
Wärmeschränke, Wärmetische, Ventile,
Formstücke und Flanschen.

Lieferung ab Vorrat.

Zu beziehen durch die Installationsfirmen.



AERO

komplette autom. Betonier-Anlagen

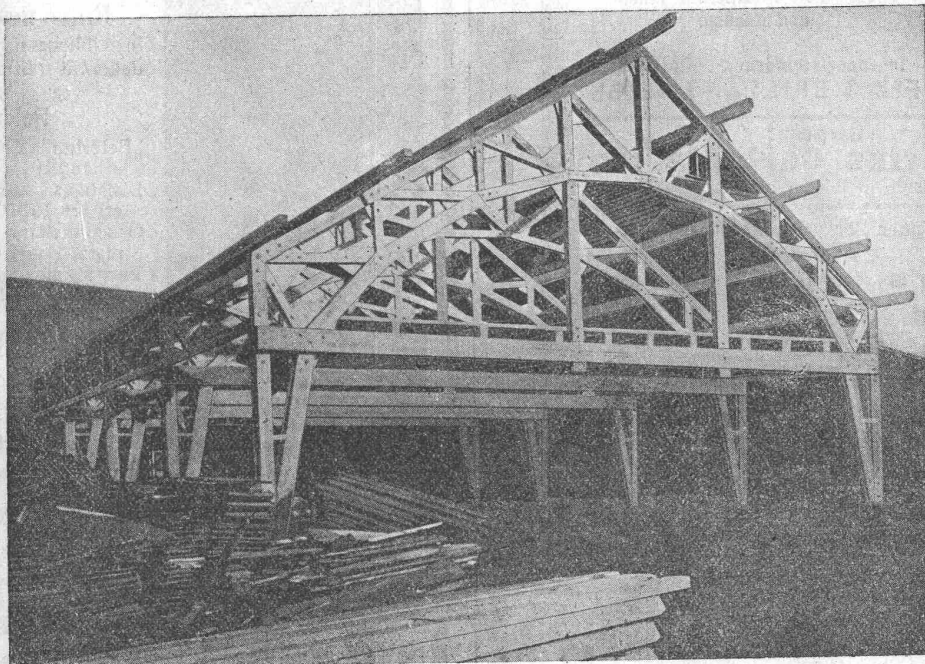
Gewähr für gröss'e Arbeitslohn-Ersparnis.
Vollständige Ausnutzung aller Materialien
und Bindemittel. Grosse Rentabilität.

Robert Aebi & Co
Zürich

Moderner Holzbau System „Holzfachwerk“

Bau in Zofingen
für
Widmer Söhne.
Zweigelenk-
binder mit auf-
gehängterDecke

Vertreter in
Basel: Architekt
J. U. Hammerer
Hebelstr. 98
Tel. 50.19



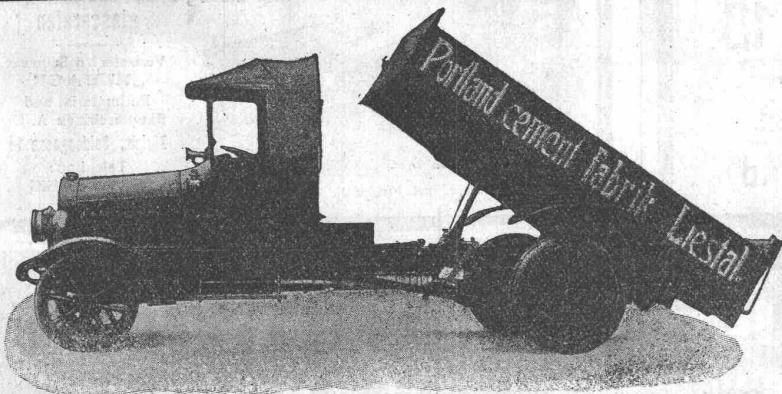
Bau in Zofingen
für
Widmer Söhne.
Zweigelenk-
binder mit auf-
gehängterDecke

Vertreter in
Bern:
Rich. Münch,
Ingenieur,
Südbahnhof-
strasse 4
Telephon 9.82.

Leicht, billig, rasche Montage. Jede gewünschte Form statisch einwandfrei ausführbar.
Mehrere 1000 m² überbaut. — Holzersparnis bis 50%.

Man verlange kostenlose Offerte von den Patent-Inhabern:

H. KIENAST & Co., Ingenieurbureau, ZÜRICH, Seefeldstrasse 47
Telephon Hoffingen 48.08



**Lastwagen
Omnibusse
Traktoren**

Motorwagenfabrik Berna A.-G.
Olten (Schweiz)

DURAMENT KUNSTHOLZ FUSSBÖDEN

FÜR INDUSTRIEBAUTEN, GÜTERHALLEN etc.
unverwüstlich — fusswarm — feuersicher

SCHWEIZERISCHE KUNSTHOLZ-FABRIK G. WIRTH & CO, ZÜRICH 2.

MARTIN KELLER & Co
Spezialitäten in chem.
bautechn. Produkten
WALLISELLEN-ZCH.



Kaltwasserfarben:
INDURIN & IDEAL I & II

Oelfarbenersatz
MEIROL

beste Anstrichfarbe für Innen
und Aussen.

Innenanstrichfarben:
BLANC-FIX & BRILLANTWEISS

Original-
Avenarius Carbolineum
seit 40 Jahren bewährt.

Billiger, guter Holzkonservierungsanstrich
„**ACOLA**“
sogenanntes Sparcarbolineum (von Avenarius)

Zement- und Betonabdichtung **INERTOL**

Rostschutz-Spezialfarben:
INERTOL & GLASURIT

Trockenlegung und Schwammverteilung
PINOL & RACO

Technische Anstriche für alle Industriezwecke.
Telephon Wallisellen 64

Theodor Bertschinger

Hoch- und Tiefbau-Unternehmung

Lenzburg und Zürich

Muschel - Sandstein

„Steinof“

Othmarsingen

(Marine-Molasse)

Lieferungen in

Roh- und Haustein

in gelblicher u. bläulicher Färbung,
dekorativer Struktur, warmer Ton.

Referenzen:

„Peterhof“, Paradeplatz, Zürich,
erbaut 1911/12
Bankhaus Leu & Cie. A.-G., Zürich,
erbaut 1914/15
Geschäftshaus „Singer“, Markt-
platz, Basel, erbaut 1915/16.
Verwaltungsgebäude Piccard,
Pictet & Cie., Genf, erbaut
1918/19
Bankhaus „Schweiz. Bankverein“,
Nyon, erbaut 1919/20
„Schweiz. Nationalbank“, Zürich,
erbaut 1920 u. a. m.
Verwaltungsgebäude „Schweiz.
Bankgesellschaft“, Aarau, 1920.



TRADE MARK



Eisenfreie Legierungen
Masseln und Abgüsse

Messing, Marinebronze, Rotguss, Elswickbronze
Phosphorbronze, Manganbronze, Lagermetalle

A. Glor & Co., Basel 18

Alleinige Vertreter in der Schweiz von

Sir W. G. Armstrong,
Whitworth & Co. Ltd., England



Badische Maschinenfabrik

Seboldwerk

Durlach

Gegründet 1854

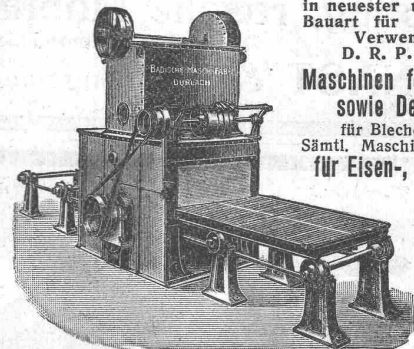


Sandstrahlgebläse

in neuester und vollkommener
Bauart für alle vorkommenden
Verwendungszwecke.

D. R. P. — D. R. G. M.

Maschinen für die Gussputzerei
sowie Dekapierapparate
für Bleche und Walzeisen.
Sämtl. Maschinen u. Einrichtungen
für Eisen-, Stahl- und Metall-
giessereien



Sandstrahlgebläse mit hin- und hergehendem Tisch.

Vertreter f. d. Schweiz
„**RUBAG**“
Rollmaterial und
Baumaschinen A.-G.
Zürich, Seldengasse 16
Telephon:
Selnau 593/595

G. Spörri, Ing., Näfels, Spezialfirma für

Hochdruckrohrleitungen

für Wasserkraftanlagen betriebsfertig erstellt

JOSEPH VÖGELE

JOSEPH VÖGELE,
MANNHEIM.

Joseph Vögele

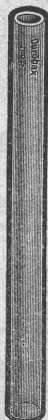
Mannheim

Weichen, Kreuzungen, Drehscheiben
Schiebebühnen

Rangierwinden

Spills

Vertretung für die Schweiz: Ing. G. Bäumlín, Luzern.
Telephon Nr. 40.



Wasserstands-Röhren
aus

**JENAER
GLAS**

genügen höchsten
Anforderungen

**AM DAMPF-
KESSEL**

Röhren
in allen gangbaren Weiten
schnell lieferbar
ebenso Dichtungsringe

K. SCHÄFFER

Lager und Fabrikation von
Schäffer & Budenberg-Armaturen
ZÜRICH, Stampfenbachstr. 61

Atlas

Pressluftwerkzeuge
Kompressoren

Sandvik

Qualitätsstahle
für alle Verwendungszwecke

Courvoisier & Notz
Biel.

Grosses Lager in Biel.

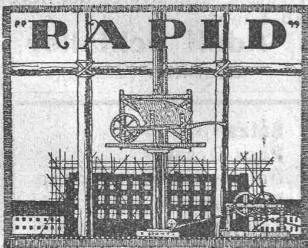


E. Rathgeb, Oerlikon-Zürich

Telephon Hottingen 4451 Ingenieurbureau Gubelstrasse Nr. 60

Eisenbetonbau

Projekte, Voranschläge, Bauleitung
Statische Berechnungen, Gutachten.



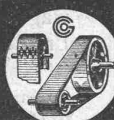
Rapid

Mit unserem Bauaufzug
„Rapid“ werden täglich
70-80 Fr. Arbeitslöhne
gespart.

Kann ohne jegliches Hilfsgerüst innert einigen Stunden an jeder beliebigen Stelle montiert werden. — Verblüffende Einfachheit in der Konstruktion und Bedienung. — Die Hubhöhe kann beliebig verändert und jedem Bauobjekt angepasst werden. Verlangen Sie unsere Offerten, sowie nähere Auskunft u. Referenzen.

Ober - Rhein. Werkzeug - Manufaktur

B. Wahl & Cie., Basel.



**LEDER-RIEMEN
UND ZUTATEN
FÜR JEDE BETRIEBSART
GUT & CO ZÜRICH**



PHOTOGRAPHIE

Spezialität in Architektur-Aufnahmen

Techn. Konstruktionen, Intérieur, Maschinen etc.
Aufnahmen für Kataloge und Werke aller Art.

H. Wolf-Bender, Kappelergasse 16, Zürich.

Atelier für technische Photographie.

Moderne

INDUSTRIEBAUTEN

mit der Zeit angepassten Ausführungen
projektiert rasch und wirtschaftlich

H. KNOBEL, ZÜRICH 6

Weinbergstrasse 53a. Telephon: Hottingen 20.48

Ingenieur- und Architekturbureau

SPEZIALKONSTRUKTIONEN:

1. Anlagen für Textilindustrie,
2. Gebäude für Elektrochemie,
3. Werkstätten für Maschinenbau,
4. Giessereien und Montierungshallen.

Keine Unternehmung

O. Meyer-Keller & Cie., Luzern

Metallschlauchfabrik

(Lizenzinhaber der Metallschlauchfabrik Pforzheim)

fabrizieren Metallschläuche für:

| | | | |
|-----------|-------------|--------|--------------|
| Dampf | Vacuum | Laugen | Oel |
| Wasser | Kabelschutz | Benzin | Teer |
| Pressluft | Gase | Petrol | Teeröle etc. |

Kurze Lieferfristen da gangbare Grössen stets am Lager in allen normalen Lichtweiten und für alle Druckbeanspruchungen.

Spezialitäten:

Nahtlos geschweisste, patentierte Stahlschläuche, absolut dicht, absolut öl- und hitzebeständig. — Ferner: Metallschläuche in mehrkantiger, patentierter Ausführung, gegen Aufdrehen und Undichtwerden in wirksamer Weise geschützt. — Bewegliche Lichthalter etc. etc.

PATENT-ANWÄLTE
E. BLUM & C^e DIPL. INGENIEURE
 GEGRÜNDET 1878 • ZÜRICH • BAHNHOFSTR. 74

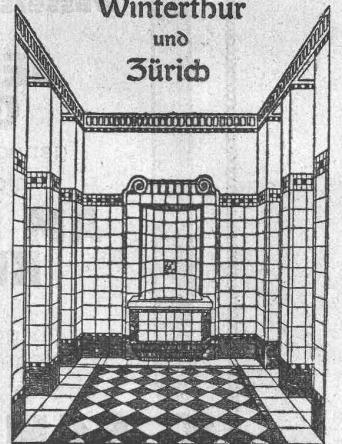
B. DIMTER



Zürich 1
 Mühlegasse 211
 Tel.: Hottingen 3.63
 Fabrikation von
Geschäfts- u. Büro - Mäntel
 in
 verschiedener Ausführung und Farben.
 Man verlange Muster.

Georg Streiff & C^o

Winterthur und Zürich



Spezialgeschäft für keramische Boden- und Wandbeläge.

Ideen und Erfindungen

patentiert und verwertet in allen Staaten

GEHR. REBMANN
 Patentanwaltsbureau
 Zürich Forchstr. 11.

Treibriemen

aus Kernleder, Kamelhaar, Baumwolle, Balata, Hanf, Gummi. Neueste Riemenverbinder liefert ab Lager

Adolf Schlatter
 Dietikon (Zürich).

Schulzrapiere
 Paus-Detail
 Detailzeichen, hochtransp.
 Pauspapiere, geölt & ölfrei
 Zeichenpapiere, assortirt
 Schöllershammerzeichen
 in Bogen, für Geometer
 Lichtpauspapiere
 Millimeterzeichen- & Millimeterpauspapiere
 i. Rollen & Blocs, braun & blau
 liefert rasch & billig
 Spezialgeschäft techn. Papiere
G. Suter-Glogg, Basel 7.



Unsere
Hand-hängebahnen

durchfahren Kurven mit den kleinsten Radien. Die Drehscheiben und Weichen werden durch den Hängebahnwagen selbsttätig umgestellt. Entgleisen der Wagen unmöglich.

Generalvertretung für die Schweiz:
Fr. Waldherr, Zürich, Seefeldstr. 120.

J-Pohlig A-G-Cöln



Tuchstoren-Fabrik

Peyer A.-G., Bern

Lieferung von

Tuchfensterstoren

nach eigenem System, mit oder ohne automatische Ausstellvorrichtung

Magazin-, Veranda- und Terrassen-Storen
 mit grosser Ausladung mittelst ihres patentierten Scherenarmes

Korbstoren
 für Bogenfenster

sowie aller in dieses Fach einschlagenden Arbeiten