

Objektyp: **Advertising**

Zeitschrift: **Schweizerische Bauzeitung**

Band (Jahr): **75/76 (1920)**

Heft 26

PDF erstellt am: **21.09.2024**

Nutzungsbedingungen

Die ETH-Bibliothek ist Anbieterin der digitalisierten Zeitschriften. Sie besitzt keine Urheberrechte an den Inhalten der Zeitschriften. Die Rechte liegen in der Regel bei den Herausgebern. Die auf der Plattform e-periodica veröffentlichten Dokumente stehen für nicht-kommerzielle Zwecke in Lehre und Forschung sowie für die private Nutzung frei zur Verfügung. Einzelne Dateien oder Ausdrucke aus diesem Angebot können zusammen mit diesen Nutzungsbedingungen und den korrekten Herkunftsbezeichnungen weitergegeben werden. Das Veröffentlichen von Bildern in Print- und Online-Publikationen ist nur mit vorheriger Genehmigung der Rechteinhaber erlaubt. Die systematische Speicherung von Teilen des elektronischen Angebots auf anderen Servern bedarf ebenfalls des schriftlichen Einverständnisses der Rechteinhaber.

Haftungsausschluss

Alle Angaben erfolgen ohne Gewähr für Vollständigkeit oder Richtigkeit. Es wird keine Haftung übernommen für Schäden durch die Verwendung von Informationen aus diesem Online-Angebot oder durch das Fehlen von Informationen. Dies gilt auch für Inhalte Dritter, die über dieses Angebot zugänglich sind.

Schweizerische Bauzeitung

Abonnementspreis:

Schweiz 36 Fr. jährlich
Ausland 44 Fr. jährlich

Für Vereinsmitglieder:

Schweiz 29 Fr. jährlich
Ausland 35 Fr. jährlich

sofern beim Herausgeber
abonniert wird

WOCHENSCHRIFT

FÜR BAU-, VERKEHRS- UND MASCHINENTECHNIK

GEGRÜNDET VON A. WALDNER, ING. HERAUSGEBER A. JEGHER, ING., ZÜRICH

Verlag: A. & C. Jegher, Zürich — Kommissionsverlag: Rascher & Cie., Zürich und Leipzig

ORGAN

DES SCHWEIZ. ING.- & ARCHITEKTEN-VEREINS & DER GESELLSCHAFT EHEM. STUDIERENDER DER EIDG. TECHN. HOCHSCHULE.

Insertionspreis:

4-gespalt. Colonelzeile od.
deren Raum . 50 Cts.
Haupttitelseite: 80 Cts.

Alleinige Inseraten-An-
nahme: Rudolf Mosse,
Annoncen-Expedition,
Zürich, Basel und deren
Filialen und Agenturen

PERSONEN- & WAREN-AUFZÜGE

nach
bewährtem
System

für jede Leistung und Betriebsart

Schweiz. Wagonsfabrik Schlieren A. G., Schlieren-Zürich

Telephon: Selnau 11.15
Telegr.: Wagonsfabrik Schlieren

Durament-Asbestfussböden

uni und gemustert. — Für Krankenhäuser, Schulen,
Siedelungsbauten etc. Hygienisch, praktisch, gefällig.

Schweizerische Kunstholz-Fabrik G. Wirth & Co., Zürich 2.



Eisenkonstruktionen

Brücken, Hochbauten, Maste, Reservoirs, Krane, Blocharbeiten etc.

Wartmann, Vallette & Cie., Brugg. (Filiale in Genf.)

GEGR. 1883

BAUM

1500 ARBEITER

Transportanlagen für Massengüter ~ Aufzüge ~

Apparate für die chem. Industrie

Zerkleinerungsmaschinen

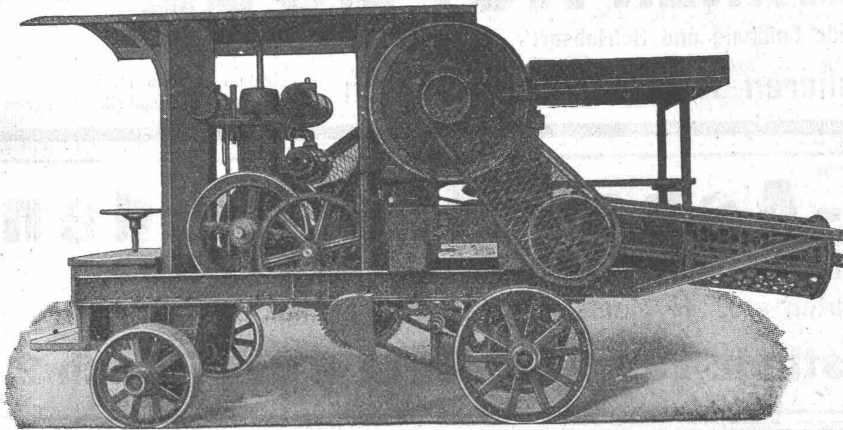
Brikettierungsanlagen

Kohlen- und Koksauflaufberei-
tungsanlagen
eigene Versuchswäsche



MASCHINENFABRIK BAUM A-G, HERNE i.W.

Vertreten durch: RICHARD u. SPECKEN, ZÜRICH 8 Seefeldstrasse 86



RUBAG

Maschinenbau A.-G.

Telegr.: RUBAG Zürich Tel.: Selnau 593/95

Rollmaterial
Baumaschinen
Hebezeuge
Werkzeugmaschinen
Motoren etc.
Grosse Lager

H. FLOTTMANN & C^{IE}, ZÜRICH

TELEPHON SELNAU 1671 ♦ RENGGERSTRASSE 86 ♦ TELEGRAMM-ADRESSE: FLOTTMANN, ZÜRICH

liefern als Spezialität:

Komplette stationäre, trans-
portable und fahrbare **Pressluftanlagen**

und **Pressluftwerkzeuge** mit allen Zu-
sätzliche **Pressluftwerkzeuge** behörden für

Tunnelbauten, Steinbrüche, Marmorwerke, Zementwaren-
fabriken, Giessereien, mechanische Werkstätten etc. etc.

GROSSES LAGER IN ZÜRICH

STATION WOLLISHOFEN

Hetzer-Construktionen

Ueberdeckte Fläche in der Schweiz rund 180,000 m²

Offertstellung und Ausführung durch:

Schweiz. A.-G. für Hetzer'sche Holzbauweisen, Zürich I.

USINE DE RITOM

Chute = 810 mètres

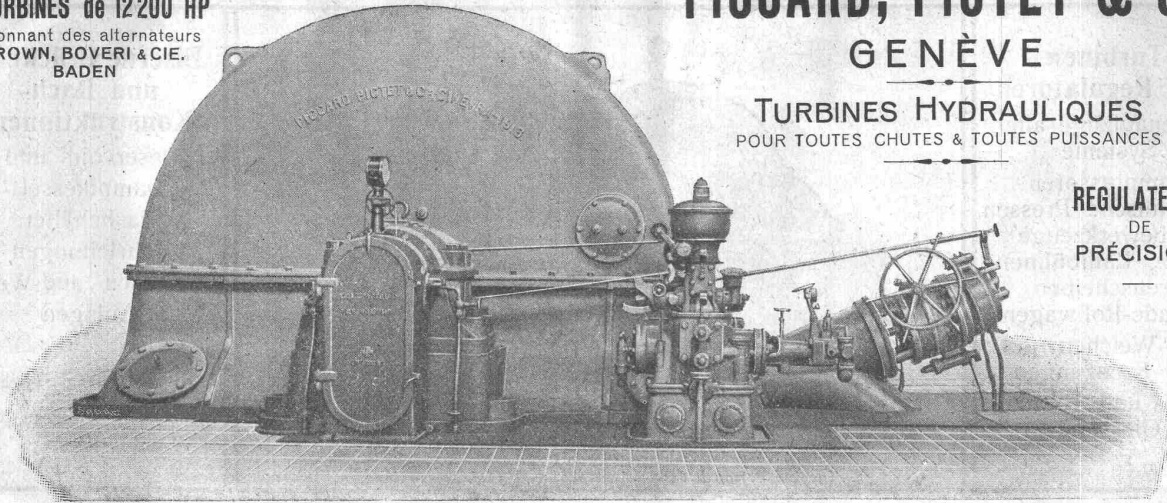
4 TURBINES de 12200 HP

actionnant des alternateurs
BROWN, BOVERI & CIE.
BADEN

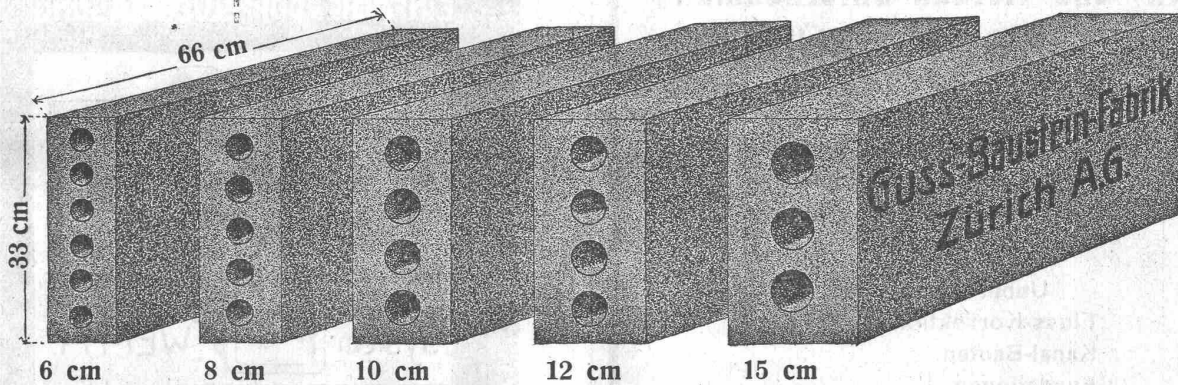
SOCIÉTÉ ANONYME DES ATELIERS
PICCARD, PICTET & C^{IE}
GENÈVE

TURBINES HYDRAULIQUES
POUR TOUTES CHUTES & TOUTES PUISSANCES

REGULATEURS
DE
PRÉCISION

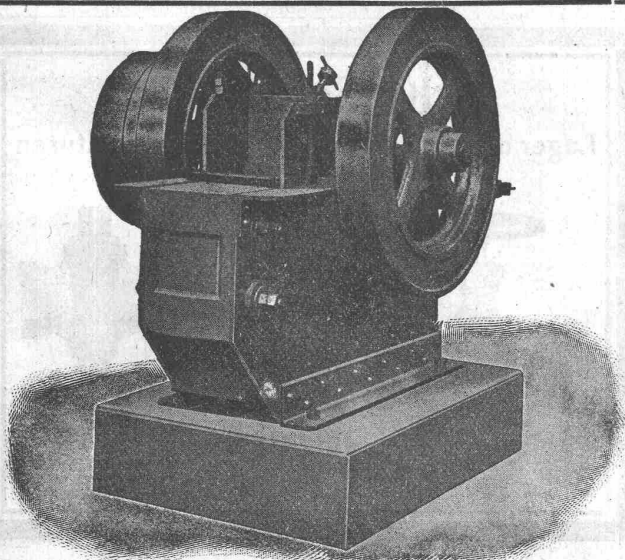


Längsgelochte Schlackensteine



Anerkannt vorzügliches Baumaterial für alle Arten Hochbauten,
insbesondere auch für Doppelmauerwerk und Hintermauerungssteine bei Wohnkolonien.

Guss-Baustein-Fabrik Zürich A.-G., Zürich



Robert Aebi & C^o
Gegründet 1880 **Zürich** Gegründet 1880

Neuer Steinbrecher
für Leistungen von 30 bis 100 m³

**Komplette Hartzerkleinerungs- und
Kies-Aufrüstungs-Anlagen**

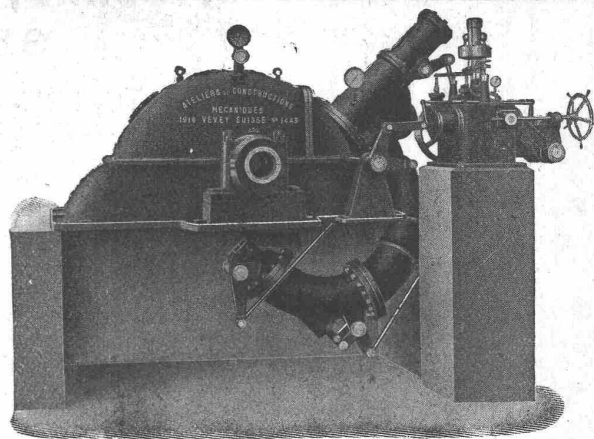
Waschmaschinen

Hebezeuge

Ateliers de Constructions mécaniques de Vevey, Schweiz

**Turbinen
und Regulatoren**
Warenaufzüge aller
Systeme

Kompressoren
Hydraulische Pressen
Hebewerkzeuge
Krane, Laufbühnen
Drehscheiben
Verlade-Rollwagen
Weichen
und Kreuzungen
Eisen- und Bronze-
Giesserei



Turbine Pelton à deux injecteurs, avec réglage combiné.

**Eiserne Brücken-
und Dach-
Konstruktionen**

Reservoirs und
Dampfkessel
Gasbehälter
Rohrleitungen
Schleusen- und Wehr-
Anlagen

Auf Verlangen Kosten-
berechnungen für
Maschinen - Anlagen jeder
Art

THEODOR BERTSCHINGER

Hoch- und Tiefbau-Unternehmung
LENZBURG ZÜRICH

Telephon No. 8

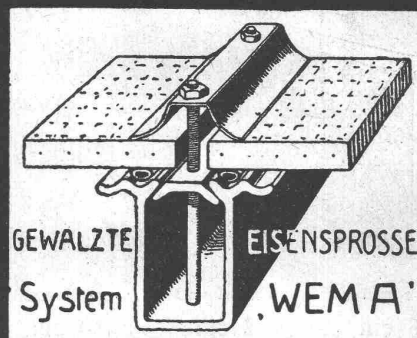
Tel. Selnau 6192

Erd-Arbeiten
Beton- und Eisenbetonbau
Steinmetzarbeiten (Marine Molasse)
Holzbau

Uebernahme von:
Fluss-Korrekturen
Kanal-Bauten
Fundationen
Industriebauten
etc. etc.

KITTLOSE GLASDÄCHER

FÜR
EINFACHE & DOPPELVERGLASUNG



Martin Keller & Co^{ie}

Wallisellen-
Zürich

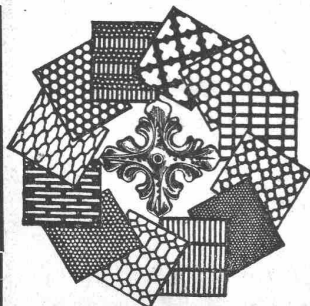
TELEPHON 64

S. Rickert & Cie., Zürich

Telephon Selnau 14.15 — Schützengasse 19

Fein- und Grobbleche, Qualitätsbleche
Betoneisen, Walzdraht u. Rohmetalle.

Waggonladungen direkt ab Werk.



H. HEER & Co.
OLTEN

SPEZIALITÄT:
Gelochte und
gepresste Bleche

K. Schäffer

Lager u. Fabrikation von S. & B.-Armaturen
Zürich, Stampfenbachstrasse 61



Giesserei Bern in Bern

Konstruktionswerkstätten

Werk der Gesellschaft der L. v. Roll'schen
Eisenwerke

liefert als Spezialität:



Eisenbahnmaterial

Hebezeuge, Zahnradbahnmaterial

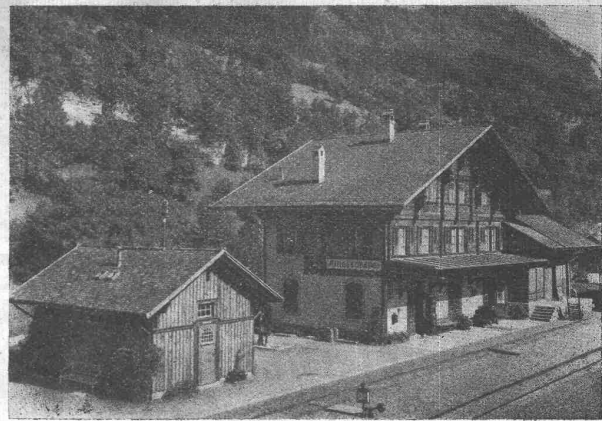
Standseilbahnen, Schützenanlagen und Wehr-
einrichtungen

Maschinen für Torfgewinnung

Allgemeiner Maschinenbau

Telegramme: Giesserei Bern

Telephon 1066



Station der Brienzseebahn.
Eternit-Doppeldach, kupferbraun.

Eternit Niederurnen

Germol amerikan. Oele u. Fette
chem. - techn. Produkte.

E. Germann & Co., Zürich 4
Langstrasse 12 Telephon Selnau 15.57

liefert sämtliche Industrie-

Oele und Fette,

sowie Auto-, Motorrad-, Schiffsmotoren-
Oel. Motorenwagenfett.

Internationale Baumaschinen-Fabrik A.-G.
Neustadt a. d. Haardt (Rheinpfalz)

Steinbrecher

stat. fahrbar, selbstfahrend
Betonmischmaschinen
Zementrohrstampfmaschinen
Rammen
Dampf- und Motorstrassen-Wälzen
Winden und Aufzüge
Kies- und Sandwaschmaschinen
Strassenzugmaschinen
Baumaschinen aller Art und für alle Leistungen

Komplette Einrichtungen von:

Baustellen für Hoch- und Tiefbau
Schotteranlagen, Betonaufbereitungsanlagen
und Zementrohrfabriken

Landis & Gyr A.G. Zug

Elektrizitätszähler

FERRARIS - WATTMETER
ZEIT- & SPERRSCHALTER

Bauunternehmungen Industriellen Geschäftsinhabern Verwaltungen



empfehlen wir uns für Abschlüsse von

Kollektiv-Krankenversicherungen des Personals

Versicherung bis 100% des Lohnes, Aufnahme ohne Eintrittsgeld mit oder ohne ärztl. Untersuchung. Sofortige Genussberechtigung.

Freie Arztwahl im Krankheitsfall.

Wir halten uns auch empfohlen

für Kollektiv-Aufnahmen schon bestehender Krankenkassen und Einzelversicherung.

Schweiz. Krankenkasse Helvetia

Sonnenquai 10

ZÜRICH

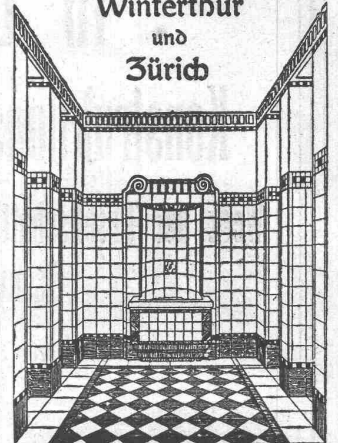
Telephon Hottingen 54.16

Gegründet im Jahre 1899, vom hohen Bundesrat anerkannt, zählt die Schweiz Krankenkasse Helvetia gegenwärtig 374 Sektionen mit 58,000 Mitgliedern und gewährt **allen Mitgliedern volle Freizügigkeit** in der ganzen Schweiz.

Ausbezahlte Unterstützungen pro 1919 = 1 1/2 Mill. Reserven über Fr. 900.000.—

Georg Streiff & Co.

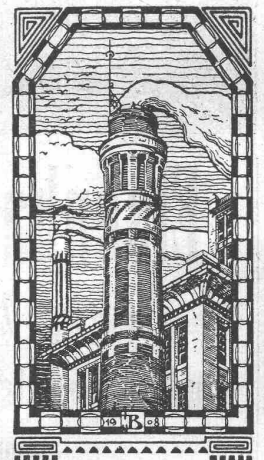
Winterthur
und
Zürich



Spezialgeschäft für keramische
Boden- und Wandbeläge.

J. N. BÜRKEL

Baugeschäft, Winterthur

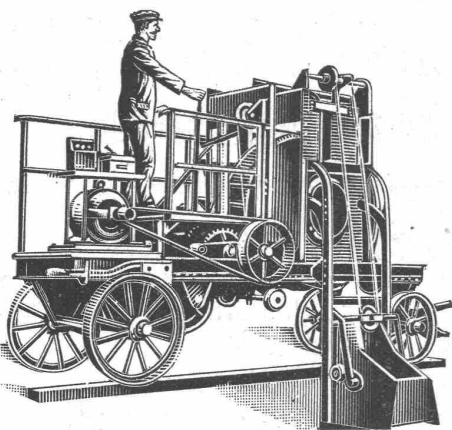


Spezialität:

Hochkamine, Kesseleinmauerungen
Ofenanlagen für industrielle und hygie-
nische Zwecke

Feuerfeste Materialien

Goldene Medaille Bern 1914



Betonmischmaschinen

in
Kauf und Miete

Beton- und Mörtelmischer

von 40 bis 50, 80 bis 100, 200 m³ Tagesleistung
mit oder ohne Materialaufzug
mit oder ohne kombinierte Bauwinde
zu billigsten Fabrikpreisen

J. Brun & Cie., Nebikon
Maschinenfabrik

J. BOLLIGER & Co., ZÜRICH

Tödlstrasse 65
Telephon Seinau 1263

Ingenieurbureau

Tödlstrasse 65
Telephon Seinau 1263

Projekte, Voranschläge, Bau-
leitung, Stat. Berechnungen.

Eisenbetonbau

Brücken, Reservoirs, Decken,
Foundationen, Leitungsmasten.

A. MOREL Jumelles, 2 **LAUSANNE**
Fabrique de Papiers héliographiques

Demander prix-courant et échantillons

Telephon- und Läutewerk-Anlagen

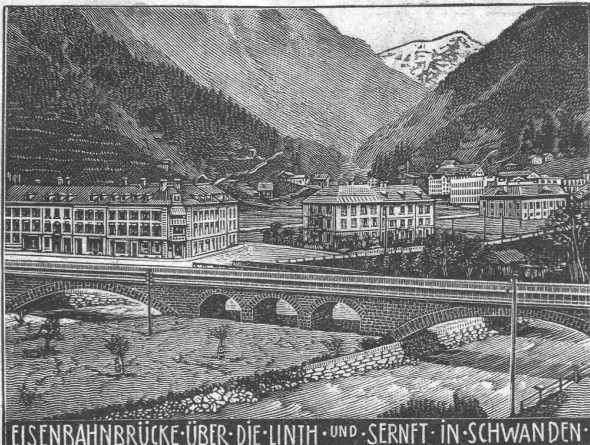
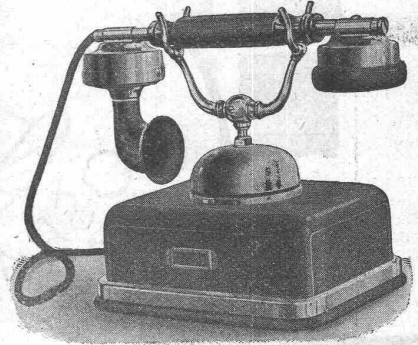
in jedem Umfange

erstellt

einwandfrei und dauerhaft

*Kostenvoranschläge
gratis*

HASLER, A.-G., BERN



EISENBAHNBRÜCKE ÜBER DIE LINTH- UND SERNFT IN SCHWANDEN

Heinrich Brändli, Horgen
Asphalt-, Dachpappen- und Holzcementfabrik

empfiehlt sich zur Lieferung als

Spezialität: Asphalt-Isolierplatten, einfach und kombiniert, zur Verwendung für **Brücken- und Gewölbe-Abdeckungen** bei Ueber- und Unterführungen für Eisenbahn- und Strassenbauten; für **Fundament-Mauerabdeckungen** bei Hoch- und Tiefbauten, je nach Angabe der Verwendungsarten in geeigneter Stärke und auf Mass zugeschnitten.

=== **Isoliergoudron** ===

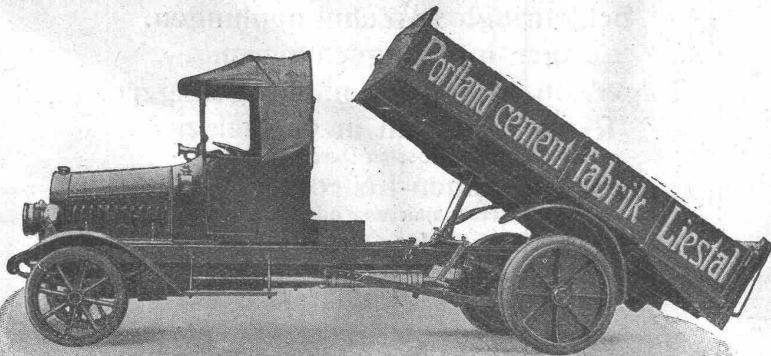
Erste Referenzen — Prompte Bedienung

Telegramm-Adresse: Heinrich Brändli, Horgen — Telephon Nr. 38

Granitwerk „ANDEER“

Bauarbeiten — Brunnen-Anlagen — Bildhauer-Rohblöcke
 in graugrünem Gneissgranit.

Clichés
 Armbruster & Söhne
 Obere Säune 19, Zürich
 Tel. 6365



**Lastwagen
 Omnibusse
 Traktoren**

Motorwagenfabrik Berna A.-G.
 Olten (Schweiz)



OSRAM-AZO

Gasgefüllte Lampen bis 2000 Watt

Schweizerische Auergesellschaft Zürich, Osramlampen-Fabrik Veltheim-Winterthur



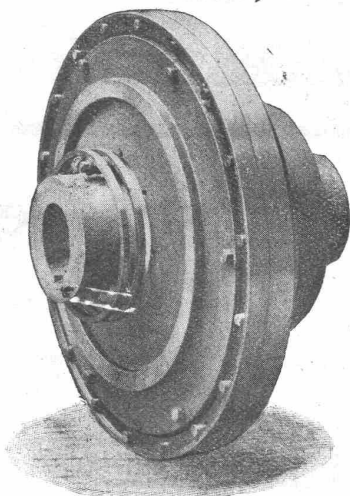
GESELLSCHAFT DER LUDW. VON ROLL'SCHEN EISENWERKE
: FILIALE: EISENWERK CLUS KT. SOLOTHURN :



TRANSMISSIONEN

in moderner Ausführung.

Komplette Anlagen für alle Industriezweige.



Elektromagnetische Reibungskupplung
Patent.

Benn's Patent-Reibungskupplungen.
Elektromagnetische Reibungskupplungen.

Patentiert in der Schweiz und im Auslande.

Nachgiebige, isolierende Kupplungen.

Schleifringlose Zahnkupplungen.

Lager mit Ringschmierung.

Lagerkonstruktionen mit Kugellagern.

Riemenscheiben in Gusseisen

bis zu den grössten Durchmesser.

Riemen-Leitrollen

mit automatischer Schmierung oder mit Kugellagern.

Zahnräder

mit rohen oder gefrästen Zähnen.

Ausführungsrecht für die Schweiz der

Patent-LENIX-Getriebe.