

Objektyp: **Advertising**

Zeitschrift: **Schweizerische Bauzeitung**

Band (Jahr): **75/76 (1920)**

Heft 24

PDF erstellt am: **24.09.2024**

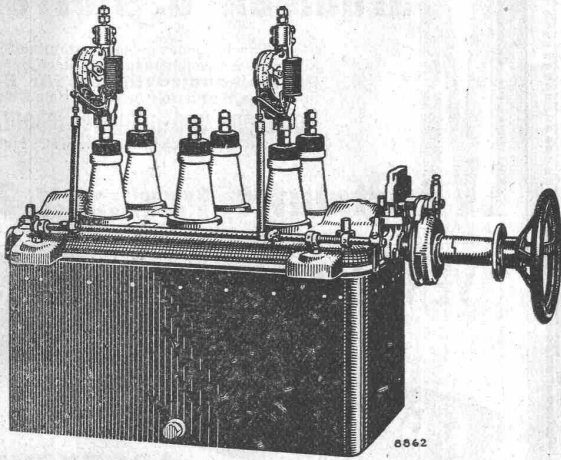
### **Nutzungsbedingungen**

Die ETH-Bibliothek ist Anbieterin der digitalisierten Zeitschriften. Sie besitzt keine Urheberrechte an den Inhalten der Zeitschriften. Die Rechte liegen in der Regel bei den Herausgebern. Die auf der Plattform e-periodica veröffentlichten Dokumente stehen für nicht-kommerzielle Zwecke in Lehre und Forschung sowie für die private Nutzung frei zur Verfügung. Einzelne Dateien oder Ausdrucke aus diesem Angebot können zusammen mit diesen Nutzungsbedingungen und den korrekten Herkunftsbezeichnungen weitergegeben werden. Das Veröffentlichen von Bildern in Print- und Online-Publikationen ist nur mit vorheriger Genehmigung der Rechteinhaber erlaubt. Die systematische Speicherung von Teilen des elektronischen Angebots auf anderen Servern bedarf ebenfalls des schriftlichen Einverständnisses der Rechteinhaber.

### **Haftungsausschluss**

Alle Angaben erfolgen ohne Gewähr für Vollständigkeit oder Richtigkeit. Es wird keine Haftung übernommen für Schäden durch die Verwendung von Informationen aus diesem Online-Angebot oder durch das Fehlen von Informationen. Dies gilt auch für Inhalte Dritter, die über dieses Angebot zugänglich sind.

# B B C



Dreipoliger Oelschalter mit aufgebautes Hauptstromzeitrelais.

## Hochspannungs- Oelschalter

### Antriebsarten:

- Handantrieb mit Sperrvorrichtung
- Handantrieb mit Freilaufkupplung  
u. selbsttätiger Magnetauslösung
- Auslösung durch Hauptstromzeit-  
relais und Kontaktvorrichtung
- Einschaltung und Auslösung durch  
Motorenfernantrieb

**A.G. BROWN, BOVERI & C<sup>IE</sup> BADEN (SCHWEIZ)**  
 Verkaufsbureaux: Baden, Basel, Bern, Lausanne

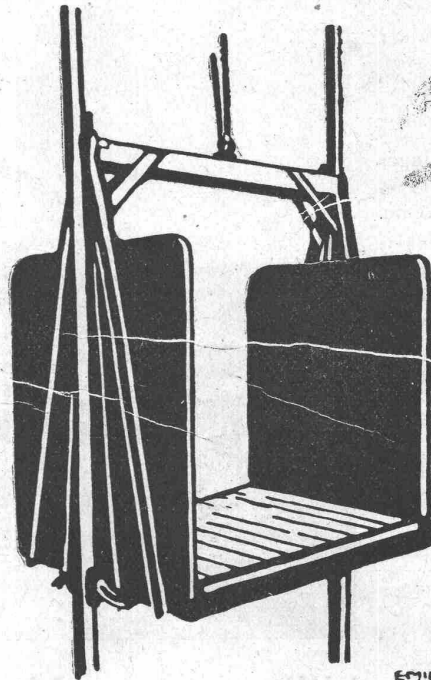
# Personen- u. Lasten-



**SCHINDLER  
 U. CIE.  
 LUZERN**

GEGRÜNDET  
 1874

5000 ANLAGEN AUSGEFÜHRT



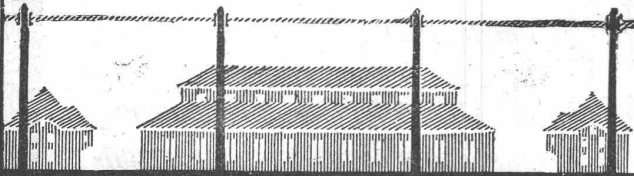
EMIL HÜBER-19.

# AUFZÜGE

## Submissions-Anzeiger.

Termin	Auskunftstelle	Ort	Gegenstand
15. Juni	Fr. Marti	Brüttelen (Bern)	Reservoirbauten in armiertem Beton inkl. Lieferung des nötigen Materials.
19. "	Brückening. der S. B. B.	Basel	Erstellung einer eisernen Passerelle (22,4 t) auf Station Mett-Bözingen.
20. "	Obering. der S. B. B.	Luzern	Verstärkung der Muottabrücken zwischen Schwyz und Brunnen.
21. "	Bauleitung	Bütschwil (St. Gall)	Erstellung eines neuen Pfarrhauses der evang. Kircheng. Bütschwil-Mosnang.
21. "	Hochbaubureau der S. B. B.	Bern	Steinhauerarbeiten für das neue Aufnahmegebäude in Thun.

## Gesellschaft für Eisenbetonbauten

Av. Tissot 2<sup>bis</sup> Lausanne · Teleph. 2771Die rascheste, einfachste und billigste Bauart ist die  
Bauweise**MIXEDSTONE**

## Granitwerk „ANDEER“

Bauarbeiten — Brunnen-Anlagen — Bildhauer-Rohblöcke  
in graugrünem Gneissgranit.

## Marquisen- u. Storrenfabrik

Storren nach eigenen patent. bewährten Systemen  
für Privat- u. Geschäftshäuser, Schulen, Spitäler etc.  
**Spezialkonstruktionen für Bogen-  
fenster, Veranden etc.** Prima Referenzen.  
**Rolladen- und Jalousie-Reparaturen.**  
Gegr. 1865. Vielfach prämiert. Tel.: Hott. 2284.**Mertzluftt, Spiegelgasse 29, Zürich 1**  
Rindermarkt 26,

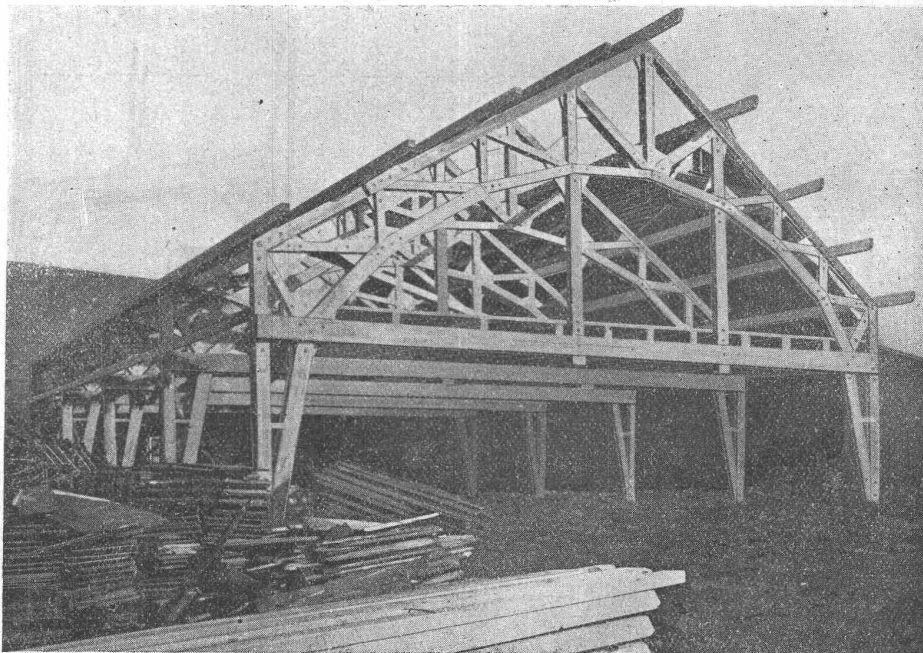
## VERMESSUNGEN

**F. GUGGISBERG, Ingenieur &  
Grundbuchgeometer THUN**

## ABSTECKUNGEN

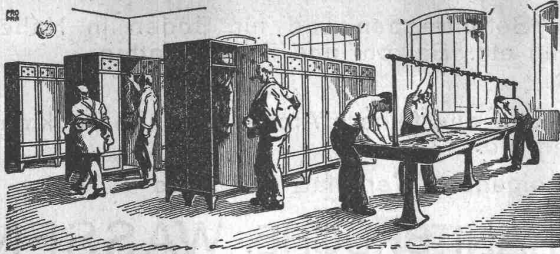
**Walter Zeugin, vorm. J. Zeugin & Sohn**  
Basel, Dornacherstr. 315Moderne Ofenbauten für alle Industrien ...  
Hochkaminbauten, Dampfkesselinmauerungen

## Moderner Holzbau System „Holzfachwerk“

Bau in Zofingen  
für  
Widmer Söhne.  
Zweigelenk-  
binder mit auf-  
gehängter DeckeVertreter in  
Basel: Architekt  
**J. U. Hammerer**  
Hebelstr. 98  
Tel. 50.19Bau in Zofingen  
für  
Widmer Söhne.  
Zweigelenk-  
binder mit auf-  
gehängter DeckeVertreter in Fri-  
bourg (Suisse):  
**P. J. Blaser**  
Ingénieur Civil  
Tel. 5.15**Leicht, billig, rasche Montage.** Jede gewünschte Form statisch einwandfrei ausführbar.  
Mehrere 1000 m<sup>2</sup> überbaut. — Holzersparnis bis 50%.

Man verlange kostenlose Offerte von den Patent-Inhabern:

**H. KIENAST & Co., Ingenieurbureau, ZÜRICH, Seefeldstrasse 47**  
Telephon Hoffingen 48.08



# Kempf & Cie, Herisau

Spezialität:  
**Schmiedeeiserne Garderoben-Anlagen  
 mit Wascheinrichtungen**

# OTIS AUFZÜGE

**Neu normalisiert  
 Neu typisiert**

Mehr als **8000** Aufzüge geliefert

größte Anlage des Kontinents:  
**Elbunnel Hamburg.**  
 größte Anlage der Welt:  
**Ufergrundbahn London.**  
 größte Förderhöhe:  
**Woolworth Gebäude New York.**

**OTIS AUFZUGSWERKE**  
 WAEDENSWIL Kostenanschläge Ingenieurbesuch

# AUTOFRIGOR A.G.

Zürich

Bureau und Ausstellungsraum:  
 Utoquai 31 (5), Zürich 8 — Telephon: Hottingen 32.17

## Klein-Kühlmaschine (Autofrigor)

(völlig automatisch)  
 für alle Arten von Be-  
 trieben wie z. B.

**Hotels  
 Haushaltungen  
 Metzgereien**

Mehrfach pat. niert in  
 vielen Staaten.

85 20

# Schweiz. Sprengstoff A.-G. Cheddite u. Dynamit

Telephon Nr. 1.82      Bureau: LIESTAL      Telegr.-Adr.: Cheddite Liestal

**Fabriken in Isleten (Kanton Uri) und Liestal!**

liefert zu günstigen Bedingungen

**Gelatine Telsit** stärkster Sicherheitssprengstoff

**Cheddite und Gelatine Cheddite** geeignetste Sicherheitssprengstoffe für Steinbrüche

**Dynamite und Sprenggelatine**

sowie

**prima kupferne Sprengkapseln, Zündschnüre und Kapselzangen.**

**VERZASCA-BEVOLA** zu Plattenbelag für Betontreppen und für Böden in Hallen  
Chemischen Fabriken etc., Balkon- und Podestplatten,  
sowie  
**VERZASCA-GRANIT** für Treppen, Säulen und alle feinem Architektur- und Denkmal-  
arbeiten, Mahlsteinen etc.  
liefern in sauberster Bearbeitung oder roh ab eigenem Werkplatz in Tenero  
**REGLI & LORETZ, GOTTHARDGRANITBRÜCHE, WASSEN**

# Schofer- Kamine

Rationellstes Rauchkamin  
Tadelloser Zug, Ventilation  
Vorteilhafte Schleifungen  
Raum- u. Arbeitersparnis

**Kaminverkaufsbureau Bern**

**Zürich**

Seefeldstrasse Nr. 35  
Tel.: Hottingen 50.19

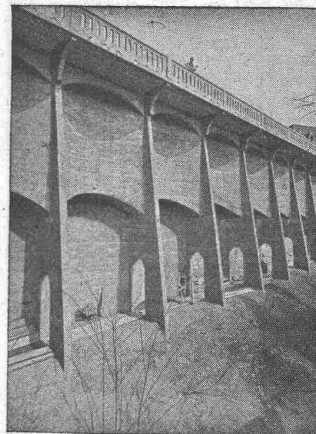
**Bern**

Effingerstrasse Nr. 19  
Tel. 32.71

# Anselmier & Müller

Hoch- und Tiefbau

Telephon 1051 **Bern** Effingerstr. 11



**Eisenbeton**  
Brücken  
Silos-Anlagen  
Kamine

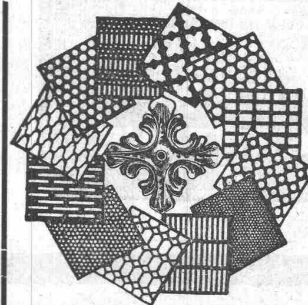
**Wasserbau**  
Industrielle  
Hochbauten

**Bahnbau**  
Techn. Bureau  
für Projekte  
und Devis

Alle Arten von  
**Gelenkketten  
und Rädern**

liefert prompt

**Gelenkkettenfabrik Luzern**  
Aktiengesellschaft.



**H. HEER & Co.**  
OLTEN

SPEZIALITÄT:

Gelochte und  
gepresste Bleche

# K. Schäffer

Lager und Fabrikation von  
**S. & B.-Armaturen**  
Zürich

Stampfenbachstrasse 61



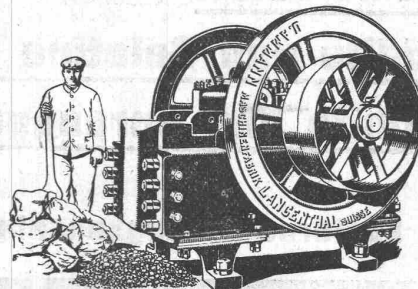
**Manometer  
Thermometer  
Hähne  
Ventile  
Schieber  
Injektoren  
Wasserstände  
Pumpen**



# U. Ammann, Langenthal

Spezialfabrik für den Bau moderner  
**Hartzerkleinerungsmaschinen**

Stabile, fabrbare und Automobil-Steinbrecher  
in 20 verschiedenen Typen und Grössen.



**Steinbrech-  
Walzwerke**  
Elevatore  
Transmissionen  
**Mühlen**  
Sämtliche  
Strassenbau-  
maschinen

**GUBLER & Cie, ZÜRICH 2**

Bleicherweg Nr. 45

Telephon: Selnau 53.76 — Gegründet 1904  
Telegramme: Elektrogubler ZürichPraktisch u. theoretisch gebildete Fachleute für Erstellung  
**Elektrischer Anlagen**  
f. Industrie etc. Elektr. Heisswasser-, Koch- u. HeizanlagenDie altbewährte **Rostschutzfarbe**  
**„FERRUBRON“**für Eisenkonstruktionen aller Art, wie  
Brücken, Geländer, Gasbehälter, Masten,  
Stauwehnanlagen, Druckrohrleitungen  
etc. etc. erhalten Sie bei der Firma:**Naegely, Eschmann & Cie., Oerlikon**  
Lack- und Farben-Fabrik**Alleinfabrikanten für die Schweiz****MARTIN KELLER & Co**Spezialitäten in chem.  
bautechn. Produkten  
**WALLISELLEN · ZCH.**Original Avenarius-Carbolineum  
Indurin — Ideal I und II  
(Kaltwasserfarben)  
Blancfix „Cellarius“ — Brillantweiss  
(Beste Weisspulver)  
Inertol — Pinol — Raco  
Trockenlegung — Schwammverteilung**Jules Weber's Erben**  
**Uster**  
**Eisengiesserei***Maschinenguss aller Art — Massenartikel*  
*Feuerbeständiger Guss — Kanalisationsguss*

Telephon Nr. 111

**VERMESSUNGSTECHNISCHES BUREAU.****M. MAYER, Grundbuchgeometer**

ERMATINGEN (Thurgau)

LEUK (Wallis)

VERMESSUNGEN JEDER ART:

Nivellement, Topographie, Kataster. — Aufnahmen und Projektierung von Tiefbau-Arbeiten, Wasserversorgungen. — Absteckungen für Kraftwerke.

SPEZIALITÄT:

Triangulationen, Absteckungen hoher Genauigkeiten, Nivellements. — Berechnung und Kontrollen für armierte Betonarbeiten jeder Art durch Spezialisten.

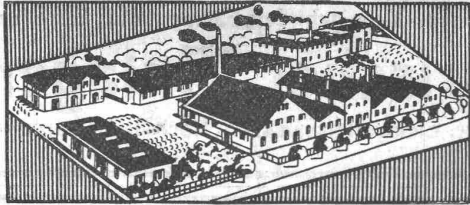
**Übernahme von Arbeiten auch ausser Landes.****Thermometer**

für technische Zwecke, Stock- und Winkel-Thermometer mit und ohne Garnituren für Maschinenfabriken, Dampf- und Wasserheizungs-Anlagen,

**Chemische** Thermometer für Laboratorien, bis 650 Grad,  
**Normal-Thermometer** in Präzisions-Ausführung

liefern als Spezialität

**W. N. Gerber & Cie., vorm. J. G. Cramer**  
Glasbläserei und Thermometer-Fabrik  
Zürich I, Spiegelgasse 7.**Alfr. Schmidweber's Erben**  
Zürich 8 — Dietikon**Innen- und Aussendekorationen**  
**in poliertem Marmor und Granit**Goldene Medaille Schweizer. Landes-Ausstellung,  
Bern 1914**J. BOLLIGER & Co., ZÜRICH**Tödlstrasse 65  
Telephon Selnau 1263**Ingenieurbureau**Tödlstrasse 65  
Telephon Selnau 1263Projekte, Voranschläge, Bau-  
leitung, Stat. Berechnungen.**Eisenbetonbau**Brücken, Reservoirs, Decken,  
Fundationen, Leitungsmasten.



Fabrik in Altstetten-Zürich

# MEYNADIER & C<sup>IE</sup>, ZÜRICH 8

Klausstrasse 35 : Telephon : Hottingen 68.47

**Dachpappen-, Asphalt- und Teerprodukten-Fabrik**

(Unabhängig vom Verband Schweiz. Dachpappenfabrikanten)

**Asphalt — Dachpappen — Holzzement — Klebemasse  
Filzkarton — Teerfreie Dauerpappe.**

**PRO PRA KLISCHEES** für Inserate in der  
 BAND LXXV No. 1  
 REVUE POLYTECHNIQUE SUISSE  
**Schweizerische Bauzeitung**  
 WOCHENSCHRIFT  
 FÜR BAU-, VERKEHRS-,  
 VERKEHR- u. A. WALDNER,  
 Verleger, A. & C. Jäger, Zürich — 12  
**MAX DALANG**  
 RAMISTRASSE 5  
 ZÜRICH

## Emil Steiner : Zürich-Wiedikon Mechanische Werkstätte und Maschinen-Handlung

Lager in gebrauchten Maschinen aller Art, Dampfkesseln  
 Motoren, Reservoirs, Rippenheizröhren etc. etc.  
 Spezialität: Transmissionen, gebrauchte  
 Wellen, Sellers- und Ringschmier-  
 lager neuester Systeme  
**Riemenscheiben in Eisen und Holz.**

**KITTLLOSE GLASDÄCHER**  
 FÜR  
 EINFACHE & DOPPELVERGLASUNG

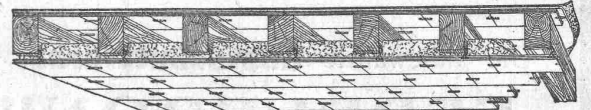
GEWALZTE System EISENSPROSSE  
**WEMA**

**Martin Keller & C<sup>ie</sup>**  
 Wallisellen-  
 Zürich  
 TELEPHON 64

## Feuersichere Decken und Fussböden

aus armierten Hohlziegeln

„System Annen“ — Patent 57211



Lieferant in 1920:

- 1) Eisenbahner-Wohnkolonie Bern.  
 Bauleitung: H. F. TRACHSEL, Architekt, Bern.  
**186 Einfamilienhäuser.**
  - 2) Baugenossenschaft Städt. Strassenbahner und Gemeinde-  
 Angestellter Bern. Bauleitung: H. O. INGOLD, Arch., Bern.  
**110 Einfamilienhäuser.**
  - 3) Stadt Neuenburg. Bauleitung: H. H. de BOSSET & MARTIN,  
 Architekten, Neuenburg.  
**14 Arbeiterhäuser (60 Wohnungen).**
- Für Auskünfte und Prospekte sich zu wenden an **Charles Annen**,  
 Bauunternehmer in **Neuenburg**. Telephon 11.01.

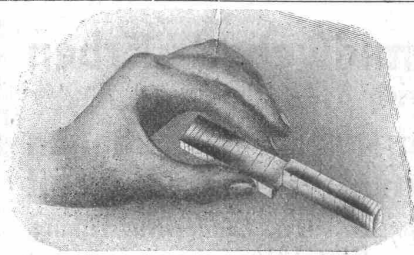
## S. RICKERT & CIE., ZÜRICH

Telephon Selnau 1415 — Schützengasse 19

Vertreter d. Zinn-Grosshandl. A. Strauss & Co., London

Direkter Import

von Original-Blockzinn: Banka, Straits, engl.  
**Lammzinn Marke „Penpoll“.**



**Honegger, Colay & Cie.**  
 Corcelles-Neuenburg

Kombiniert. Parallel-Endmaße  
 für Werkstattgebrauch.  
 Normale Zapfen- u. Ringlehren  
 Zapfen- u. Rachen-Grenzlehren  
 Gewindelehren.

(Unsere Endmasse sind h. Eidg. Amt  
 f. Mass u. Gewicht i. Bern i. Gebrauch.)

## Sicher und rasch

wird das Heben und Schieben von Holz- und Riegel-  
 häusern ausgeführt durch

**Heinrich Näf, Zimmermeister**  
 in Speicher.

Vieljährige Erfahrung. Prima Werkzeuge.  
 Eingetübte Arbeiter.

Zu jeder diesbezüglichen Auskunft gerne bereit.

**Cliché's**  
 Armbruster &  
 Söhne  
 Obere Säane 19, Zürich  
 Tel. 6365

## Betoneisenbiege- Apparate

erstellt und liefert

**E. Niederhauser, Bern**  
 Eisenbauwerkstätte.

Nahtlose Stahlrohre!

35x24 mm, 7500 Meter.

**Anker- od. Backofenrohre**

ein Ende zugeschweisst. 800 Atm.  
 geprüft. Abgibt gegen Gebot.

Franz Migge, Danzig.

# Baumann, Koelliker & Co.

Aktiengesellschaft für elektrotechnische Industrie

Zürich 1

## Beleuchtungskörper und Bronzearbeiten

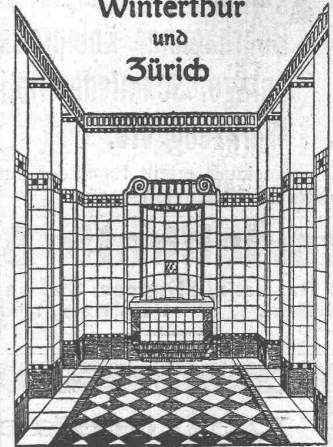


Bandförderer  
Pendelbecherwerke  
Stahlbänder  
Becherwerke  
Transport- und  
Verlade-  
vorrichtungen  
jeder Art

Generalvertretung für die Schweiz:  
Fr. Waldherr, Zürich  
Seefeldstr. 120.

## J-Pohlig A-G-Cöln

Georg Streiff & Co.  
Winterthur  
und  
Zürich



Spezialgeschäft für keramische  
Boden- und Wandbeläge.

## Zu verkaufen

- 3 Steinbrecher  
System Ammann,
  - 1 Strassenwalze  
7 Tonnen Dienstgewicht,
  - 2 Saurer-Lastwagen  
3 und 4 Tonnen, fast neu,
  - 1 Luftkompressor  
mit Windkessel, mit 4 Bohr-  
werkzeugen, 25 PS,
  - Igr. neue Kugelmühle
  - 1 Windseparator
  - 1 Steinbrechanlage  
für 100 m<sup>3</sup> Tagesleistung, mit  
Kübelaufzug und gr. Sortier-  
trommel.
- Anfragen unt. Chiff. Z. H. 2433  
beförd. Rudolf Mosse, Zürich.

Für die Schweizer Patente  
Nr. 71347 vom 2. Juni 1915 auf  
„Als Schlosshalter dienende  
Sicherung für Feuerwaffen“,  
Nr. 71934 vom 2. Juni 1915 auf  
„Verschlussstück-Sperre bei  
selbsttätigen Feuerwaffen m.  
Kastenmagazin“, Nr. 44697 v.  
20. Juli 1908 auf „Selbsttätige  
Feuerwaffe“, nebst Zusatz-Pa-  
tenten Nr. 59583 vom 30. März  
1912 auf „Selbsttätige Feuer-  
waffe“ Nr. 63026 vom 4. Januar  
1913 auf „Selbsttätige Feuer-  
waffe“, Nr. 45333 vom 20. Juli  
1908 auf „Verschlussperre an  
mit Zylinderverschluss und  
Patronenmagazin versehenen  
Feuerwaffen“, Nr. 45332 vom  
20. Juli 1908 auf „Trommel-  
magazin an Feuerwaffen“, Nr.  
45334 vom 29. Juli 1908 auf  
„Verschluss-Einrichtung an  
Feuerwaffen“, Nr. 59692 vom  
30. März 1912 auf „Hebelaus-  
werfer b. Selbstladern“ wer-  
den Käufer oder Lizenznehmer  
gesucht. Gefil. Offerte unt. Chiff.  
W. C. 6879 an Rudolf Mosse,  
Wien I, Seilerstätte 2.



Bei den hohen Holzpreisen  
gegen Fäulnis  
Erfolgreiche Imprägnierung

Bei den sollte der Witterung  
ausgesetztes Holz  
geschützt werden.  
besorgen nach patent-  
tiertem und behörd-  
lich anerkanntem Hochdruck-Verfahren:

## Renfer & C<sup>ie</sup> = A.G.

Sägereien und Imprägnier-Anstalten  
Biel-Bözingen

Man verlange Kostenvoranschläge

**PATENT-ANWÄLTE**  
E. BLUM & C<sup>o</sup> DIPL. INGENIEURE  
GEGRÜNDET 1878 - ZÜRICH - BAHNHOFSTR. 74

**Amerik. Buchführung**  
lehrt brieflich mit Garantie  
Treuhand - Institut  
Fritz Madoery, Basel  
Prospekte gratis und franko

## Treibriemen

aus Kernleder, Kamelhaar, Baum-  
wolle, Balata, Hanf, Gummi.  
Neueste Riemenverbinder liefert  
ab Lager

**Adolf Schlatter**  
Dietikon (Zürich).

Occasion.

## Amerik. Gummistiefel

seltene Gelegenheit, 1. Qualität, garantiert wasserdicht, äus-  
serst solid und stark, bis an die Hüfte reichend, für Tiefbau  
und Kanalarbeiter, Torfausbeutungen, zu sehr vorteilhaften  
Preisen. Offerten unter Chiffre Z. A. M. 126 befördert Rudolf  
Mosse, Zürich.

## Verband Schweiz. Dachpappenfabrikanten E. G.

Verkaufs- und Beratungsstelle  
Peterhof, Bahnhofstrasse 30 — Zürich — Peterhof, Bahnhofstrasse 30  
Telephon: Selnau Nr. 3636 — Telegramme: Dachpappverband

Verkaufsstelle für  
Dachpappen — Holz-Zement — Klebmassen  
Filzkarton — Teerfreie Dachpappen



# Für Unternehmer.

Aus der Liquidation des Kohlenbergwerkes **Rufi** bei Schännis sind preiswert zu verkaufen:

**Förderwinden, Hoch- und Niederdruckzentrifugalpumpen, komplette Werkstatteinrichtungen, Bohrhämmer, Kompressorenanlage, Ventilationsanlage, Schmiede, Rollwagen, Geleise, diverses Werkzeug etc.**

Auskunft erteilt Ingenieur-Bureau **M. Zschokke & Co**, Bahnhofstrasse 76, Zürich 1.

## Vorteilhafte Bezugsquelle

für **Hanfseile, Struppen, Stricke etc.** für Industrie, Baugewerbe, Schifffahrt.  
**Rob. Beer**, mech. Sellerei, **Stäfa** am Zürichsee.  
Telephon Nr. 94

**Deutsche Fabrik**  
elektrischer Widerstands-Schweissmaschinen sucht technisch gebildeten  
**Vertreter für die Schweiz.**  
Angebote an **Moll-Werke A.-G.**,  
**Chemnitz, Postfach 31.**

### Zu verkaufen

wegen Abreise:

**Lueger techn. Lexikon**,  
9 Bände 250 Fr.  
**Schweiz. Bauzeitung**,  
geb., 11 Bde. 1911—1916 80 Fr.  
**Kompensationsplanimeter**, neu 90 Fr.  
Alles in tadellosem Zustande,  
gegen bar. Offerten unter Chiff.  
Z. V. 2496 befördert  
**RUDOLF MOSSE, ZÜRICH.**

### Zu verkaufen

**Betonrundeisen**

in allen Dimensionen, nach Listen bearbeitet, zu sehr vorteilhaften Preisen. Anfragen an  
**Raschle & Cie., Zürich**  
Stampfenbachstrasse 75.

Sehr guter

**Repetitions-Theodolit n. T.**  
2 Heliographieapparate zu verkaufen. Gefl. Anfragen unter Chiffre Z. M. 2487 befördert  
**RUDOLF MOSSE, ZÜRICH.**

**Architecte, établi, 32 ans,**

dipl. tech., prat. à Paris et Suisse, cherche place pays ou étranger; éventuellement association. Ecrire sous P. 4090 Sm. **Publicitas S.A. Lausanne.**

**Tüchtiger Kantinier**

sucht

**Kantine**

zu übernehmen. Offerten unt. Nr. 5560 Y. an **Publicitas A.-G.**, Bern.

## Grundbuch-Geometer

routinierter Fachmann, empfiehlt sich zur Uebernahme von Vermessungen jeder Art, Topogr. Aufnahmen etc. Gefl. Offerten unter Chiffre Z. R. 254 an  
**RUDOLF MOSSE, ZÜRICH.**

## Bautechniker

30er Jahre, mit Bureau- und Baupraxis, sucht sofort Engagement in Arch.-Bureau. Guter Zeichner. Gute Zeugnisse und Referenzen. Offerten unt. Chiff. Z. W. 2497 befördert  
**Rudolf Mosse, Zürich.**

## Architekt

erste künstl. Kraft, Aussen- und Innenarch., Möbel-Wettbewerb, lange Praxis, sucht Lebensstellung. Offert. unt. Chiff. B.A. 2446 an **Rudolf Mosse, Basel.**

Zu möglichst sof. Eintritt gesucht jüngerer  
**Techniker**

für **Eisenkonstruktionen**, der befähigt ist, in selbständig. Weise Werkpläne u. Schablonen mit zugehörigen Materialauszügen auszuarbeiten. Offert. unter Chiffre Z. D. 2604 befördert  
**RUDOLF MOSSE, ZÜRICH.**

## Hafer — Heu — Heuhäcksel — Stroh

Torfstreu, Torfmull, Krüsch, Ausmahleten, sowie alle Fourage- u. Futterartikel liefert zu Tagespreisen

**Emil Renold, vormals Gebrüder Renold**

Fouragehandlung, Zürich

Bureau: Weinbergstrasse 36 Telephone Hottingen 61.58

## Wichtig für Fabrikneubauten! Billige Eisenkonstruktionen.

Zum Preise von Fr. 1,40 pro Kilo franko Station Zürich abzugeben. Sofortige Lieferung.

**6 Säulen, aus U-Eisen zusammengesetzt,**  
4,80 m lang;

**6 Gitterträger, Parallel-Trägerform,**

17½ m lang, 8 m freitragend, einseitig ca. 1,50 m ausladend;

**4 Stück satteldachförmige Dachbinder,**  
17,25 m Spannweite.

Binderkonstruktion für Pappdacheindeckung mit Innendecke bei Binderabstand 5 m.

Säulengewicht ca. 175 kg, Gitterträgergewicht ca. 900 kg. und Satteldachbindergewicht ca. 1750 kg.

Abbildungen zu Diensten.

Angebote unter Chiffre Z. F. 8120 befördert **Rud. Mosse, Zürich.**

## Zu verkaufen

wegen Umänderung der Anlage:

**Eine horizontale Schieber-Dampfmaschine,**  
Syst. Sulzer, 100 bis 150 HP, 110 Touren, mit Speisepumpe.  
**Eine horizontale Schieber-Dampfmaschine,**  
Syst. Sulzer, 12 bis 16 HP, 140 Touren.

**Ein Drehstromgenerator,**  
50 HP, System Oerlikon, 110 Volt, 35 Perioden, 420 Touren mit angebaute Erregerdynamo.

**Zwei Injektoren**

von Schäffer & Budenberg.

**Rohrleitungen**

zugehörig zu den Dampfmaschinen, werden auch einzeln abgegeben. Ferner:

**Diverse Transmissionen.**

Alles in sehr gutem Zustande. Die Maschinen sind noch montiert, jedoch nicht in Betrieb. — Kaufsinteressenten belieben ihre Angebote unter Chiffre Z. H. 2508 an **Rudolf Mosse, Zürich**, zu richten.

## Elektromotoren

in allen kurrenten Grössen, Spannungen und Fabrikaten mit Garantie liefere laufend ab Lager oder kurzen Lieferterminen.

**Adolf Silbernagel, Ing., Basel**  
Telephon 3790 **Lenzgasse 35**

## Zuverlässiger, diplomierter Bautechniker

30 Jahre alt, mit Bauplatz- und Bureauarbeit, sowie Eisenbeton bestens vertraut, sucht für sofort Stelle in Architekturbureau, besserem Baugeschäft oder Unternehmen. Offerten unter Chiffre Z. V. 2571 befördert  
**RUDOLF MOSSE, ZÜRICH.**

## Für Architekten und Ingenieure

Tüchtige, solide Bauunternehmung mit einer Gruppe von 30 Maurer u. Handlanger würde sofort oder Anfangs Juli grössere Arbeiten übernehmen. Zeugnisse und Referenzen zur Verfügung. Off. unt. Hc. 5553 Y. an **Publicitas A.-G., Bern.**

**S.I.A.****Stellen-Vermittlung des Schweiz. Ing.- und Arch.-Vereins Tiefenhöfe 11, Zürich.**

(Bewerber wollen Anmeldebogen verlangen. Einschreibgebühr Fr. 5.—, Mitglieder Fr. 3.—)

**S.I.A.****Offene Stellen:****Konstrukteur**, selbständig, mit mehrjähriger Praxis im Bau elektrisch betriebener Krane und Hebezeuge, für Bureau. Eintritt sofort. 798**Stellen suchen:****Architekten, Ingenieure und Techniker** verschiedener Branchen, total 40.

# Konstrukteure

für

## gr. Drehstrom-Generatoren

zu baldmöglichstem Eintritt gesucht. Bevorzugt werden Herren, die Erfahrung haben in der Konstruktion von Drehstromgeneratoren gekuppelt mit Wasserturbinen. Ausführliche Bewerbungen mit Zeugnisabschriften, Angabe der Gehaltsansprüche und des frühesten Eintrittstermines sind einzureichen unter dem Kennzeichen „T. C.“ beim Sekretariat der

**Bergmann-Elektrizitäts-Werke Aktien-Ges.,**  
Berlin N. 65.

## Betriebsleiter

für eine schweizerische Zement- und Kalkfabrik gesucht, welcher sich auch mit zirka 100 Mille Kapital als Aktionär beteiligen kann — Nur jüngerer Mann mit technischer und praktischer Erfahrung wird bevorzugt. — Reflektanten sind vorläufig um kurze Angaben gebeten unter Chiffre B. B. 5967 an R. Mosse, Zürich.

**Gesucht**

## Konstrukteur

mit langjähriger Erfahrung im Bau von Kommutatormotoren (für Bahnen, Kranen etc.). Nur Herren mit abgeschlossener Vorbildung und erfolgreicher Praxis auf diesem Gebiete wollen sich unter genauen Angaben über Alter, bisherige Tätigkeit und Gehaltsansprüche melden unter Chiffre V. 2661 A. an Publicitas A.-G., Aarau.

## MOLL-WERKE

Aktiengesellschaft

Chemnitz, Sachsen, Postfach 31

Fabrik elektrischer  
Widerstandsschweissmaschinen

Vertreter für die Schweiz wird gesucht.

## Gesucht für überseeisches Gaswerk jung. Maschinen-Ingenieur

wenn möglich im Gas- oder Elektrizitätsfach ausgebildet und sprachgewandt. Event. Gelegenheit zur Einführung vor Ausreise. Offerten mit Curriculum vitae, Zeugnisabschriften, Photo unt. Chiff. OF. 573 Z. an Orell Füssli-Annoncen, Zürich.

Wir suchen zu baldigem Eintritt

## Konstrukteure

mit langjähriger Erfahrung im Bau von Turbo-Generatoren, ebenso solche für kleinere und mittlere Gleichstrom-Maschinen. Ausführliche Bewerbungen mit Lebenslauf, Zeugnisabschriften, Angabe der Gehaltsansprüche und des frühesten Eintrittstermines sind zu richten unter Kennzeichen „T. C.“ an das Sekretariat der **Bergmann-Elektrizitäts-Werke A.-G., Berlin N. 65.**

## Leistungsfähige deutsche Wassermesser-Fabrik sucht

einen bei Wasserwerken, Behörden usw. gut eingeführten **Ingenieur** oder sonstigen **Fachmann** als

## Generalvertreter für die Schweiz

zu engagieren. Bewerbungen mit Angabe von Referenzen erbeten unter Chiffre J. 4463 an **Rudolf Mosse, Zürich.**

## Für die Leitung der Tiefbauabteilung

einer grossen Bauunternehmung in Wien wird erste Kraft mit reicher Erfahrung im Bau von Wasserkraft-Anlagen **gesucht.**

Offerten sind zu richten unter „Erste Kraft 987“ an **Bock & Herzfeld, Wien I, Adlegasse 6.**

## On demande pour la France deux ingénieurs civils ou techniciens

ayant grande pratique dans direction importants travaux de béton armé. Connaissance parfaite de la langue française exigée. Offres avec photo, prétentions et références, à Entreprise

**A. Perriere & Cie.,** <sup>10</sup> Rue de Florence, Paris

## Königl. Niederländisches Patentamt in Haag.

Das Königliche Niederländische Patentamt im Haag (die Niederlande) **sucht**

## einige Maschinen-Ingenieure

als Vorprüfer, welche das Fachdiplom einer technischen Hochschule und Kenntnis der deutschen, englischen und französischen Sprache besitzen.

Wünschenswert sind Erfahrung in Maschinen-Konstruktion in der Praxis, in der Behandlung von Patent-Anmeldungen und Kenntnis der niederländischen Sprache.

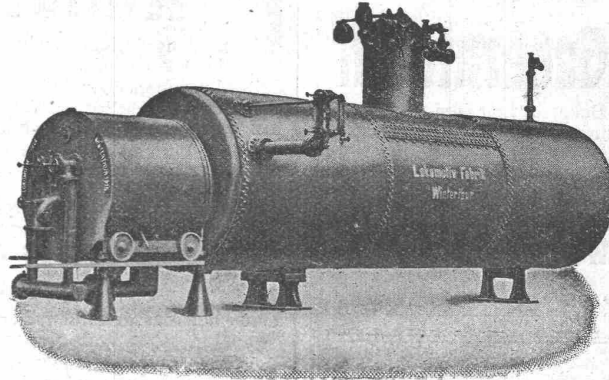
Der Gehalt eines Vorprüfers im Niederländischen Patentamt beträgt von 3000 bis 6000 Gulden (niederländische Währung). Der Anfangsgehalt kann eventuell das obengenannte Minimum überschreiten. Eventuelle feste Anstellung ist auf die Dauer nicht ausgeschlossen.

Bewerbungen unter Beifügung von Lebenslauf, Zeugnisabschriften, Lichtbild, Angabe der Gehaltsansprüche und des Antrittstermines vor dem 1. Juli 1920 erbeten an den **Minister van Landbouw, Nijverheid en Handel** im Haag.

# Schweizerische Lokomotiv- & Maschinenfabrik Winterthur

Reservoirs

Reservoirs

Uebernahme von  
Reparaturen jeder ArtUebernahme von  
Reparaturen jeder Art

## Kessel-Anlagen, Flammrohrkessel, Steilrohrkessel Marinekessel, Lokomotivkessel

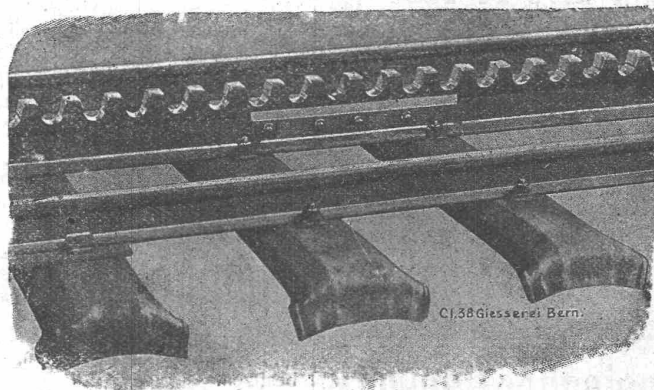
Dampftrockner, Ueberhitzer, Speiswasserreiniger und Vorwärmer (Economiser),  
Automatische Feuerungen, Gas- u. Oelfeuerungen, Voröfen für Sägespanfeuerungen,  
Rohrleitungen, Transportkessel für Petrol, Säure, Teer, Wein, Alkohol, etc.  
Koch-, Bleiche- und Imprägnierkessel.

# GIESSEREI BERN

in Bern  Konstruktionswerkstätten

Werk der Gesellschaft der L. von Roll'schen Eisenwerke liefert als Spezialität:

Telephon  
1066



Telegramme:  
Giesserei Bern



Zahnradbahnmaterial, Hebezeuge, Eisenbahnmaterial, Standseilbahnen, Schützen-  
anlagen und Wehreinrichtungen, Maschinen für Torfgewinnung, Allgemeiner  
Maschinenbau