

Objektyp: **Advertising**

Zeitschrift: **Schweizerische Bauzeitung**

Band (Jahr): **75/76 (1920)**

Heft 24

PDF erstellt am: **22.09.2024**

Nutzungsbedingungen

Die ETH-Bibliothek ist Anbieterin der digitalisierten Zeitschriften. Sie besitzt keine Urheberrechte an den Inhalten der Zeitschriften. Die Rechte liegen in der Regel bei den Herausgebern. Die auf der Plattform e-periodica veröffentlichten Dokumente stehen für nicht-kommerzielle Zwecke in Lehre und Forschung sowie für die private Nutzung frei zur Verfügung. Einzelne Dateien oder Ausdrucke aus diesem Angebot können zusammen mit diesen Nutzungsbedingungen und den korrekten Herkunftsbezeichnungen weitergegeben werden. Das Veröffentlichen von Bildern in Print- und Online-Publikationen ist nur mit vorheriger Genehmigung der Rechteinhaber erlaubt. Die systematische Speicherung von Teilen des elektronischen Angebots auf anderen Servern bedarf ebenfalls des schriftlichen Einverständnisses der Rechteinhaber.

Haftungsausschluss

Alle Angaben erfolgen ohne Gewähr für Vollständigkeit oder Richtigkeit. Es wird keine Haftung übernommen für Schäden durch die Verwendung von Informationen aus diesem Online-Angebot oder durch das Fehlen von Informationen. Dies gilt auch für Inhalte Dritter, die über dieses Angebot zugänglich sind.

Schweizerische Bauzeitung

Abonnementspreis:

Schweiz 36 Fr. jährlich
Ausland 44 Fr. jährlich

Für Vereinsmitglieder:

Schweiz 29 Fr. jährlich
Ausland 35 Fr. jährlich
sofern beim Herausgeber
abonniert wird

WOCHENSCHRIFT

FÜR BAU-, VERKEHRS- UND MASCHINENTECHNIK

GEGRÜNDET VON A. WALDNER, ING. HERAUSGEBER A. JEGHER, ING., ZÜRICH

Verlag: A. & C. Jegher, Zürich — Kommissionsverlag: Rascher & Cie., Zürich und Leipzig

ORGAN

DES SCHWEIZ. ING.- & ARCHITEKTEN-VEREINS & DER GESELLSCHAFT EHEM. STUDIERENDER DER EIDG. TECHN. HOCHSCHULE.

Insertionspreis:

4-gespalt. Colonelzeile od.
deren Raum . 50 Cts.
Haupttitelzeile: 80 Cts.
Alleinige Inseraten-An-
nahme: Rudolf Mosse,
Annoncen-Expedition,
Zürich, Basel und deren
Filialen und Agenturen

PERSONEN- & WAREN-AUFZÜGE

nach
bewährtem
System

für jede Leistung und Betriebsart

Schweiz. Wagonsfabrik Schlieren A. G., Schlieren-Zürich

Telephon: Selnau 11.15

Telegr.: Wagonsfabrik Schlieren

Baukontor Bern A. G.

Abteilungen für:

Baumaterial

Bau-Eisen

Bau-Spezialitäten



Baumaterial-Großhandlung

Holzhandel:

Eigene Säge-, Hobel- u. Spaltwerke

Spezialgeschäft

für Boden- und Wandplatten

Löhle & Kern A.-G. für Eisenbau, Zürich

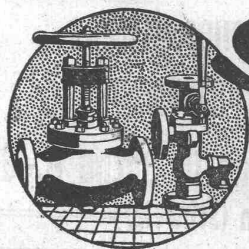
Entwurf und Ausführung von

Eisenkonstruktionen aller Art.

Durament-Asbestfußböden

uni und gemustert. — Für Krankenhäuser, Schulen,
Siedelungsbauten etc. Hygienisch, praktisch, gefällig.

Schweizerische Kunstholz-Fabrik G. Wirth & Co., Zürich 2.



SULZER

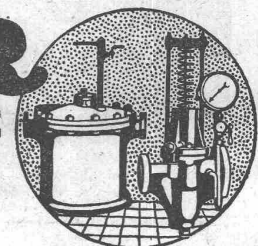
ARMATUREN und ROHRLEITUNGSTEILE

für

Dampf, Wasser, Ammoniak, Säuren etc.

Ausführliche Kataloge auf Verlangen

GEBRÜDER SULZER, AKTIENGESELLSCHAFT, WINTERTHUR



GEGR. 1883

BAUM

1500 ARBEITER

Transportanlagen für Massengüter ~ Aufzüge ~

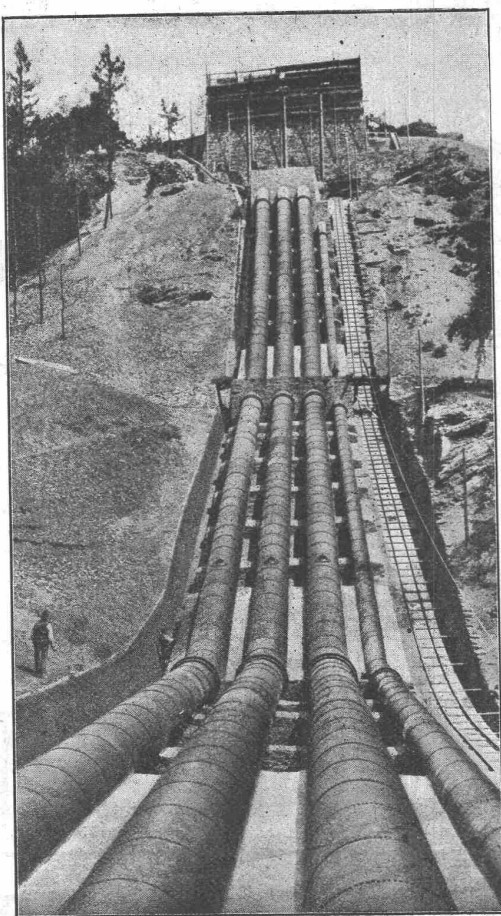
Apparate für die chem. Industrie

Zerkleinerungsmaschinen

Brieffertigungsanlagen

Kohlen- und Koksauflaufbereitungsanlagen

eigene Versuchswäsche

**MASCHINENFABRIK BAUM A-G, HERNE i.W.**Vertreten durch: **RICHARD u. SPECKEN, ZÜRICH 8 Seefeldstrasse 86**

TUBI TOGNI BRESCIA

Société Anonyme au Capital de Lires 15,000,000

Etablissements: Brescia-Cogoleto

Bureaux: Milan et Rome

Conduites forcées

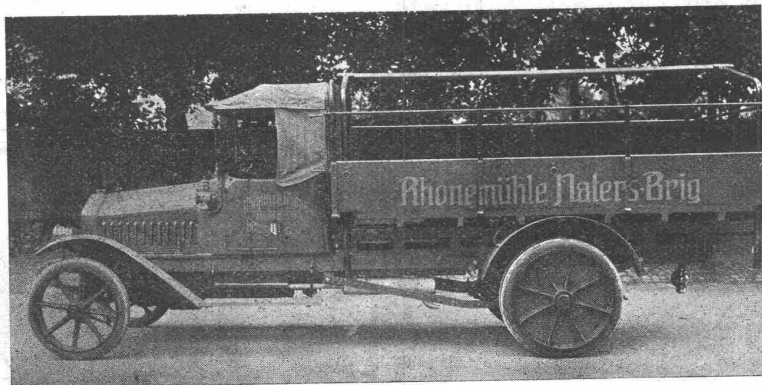
en tôle d'acier soudée ou rivée de tous diamètres et pressions
pour chûtes d'eau

500 Installations exécutées

Force totale utilisée au dessus de 1,200,000 HP

Barrages métalliques — grilles — appareils spéciaux de sécurité
— vannes — Accessoires pour conduite d'eau — Pylones métalliques
— Réservoirs-Chaudières — Bombes pour gaz comprimés
— Machineries spéciales pour l'Industrie chimique — pour sucrerie etc.

Le cliché représente l'Installation de Grossotto — Valtellina — (Ville de Milan)
de la Società Idroelettrica Ligure-Milano — Diamètres des Tubes mm 1100/1500
Chûte m 316 — Force HP 40000



Lastwagen, 2 bis 5 t Tragkraft
Seiten- u. Rückwärtskipper
Omnibusse, Traktoren
Anhänger, Feuerspritzen
Strassensprengwagen

Motorwagenfabrik Berna A.-G.

Olten (Schweiz)

NATHUSIUSÖFEN

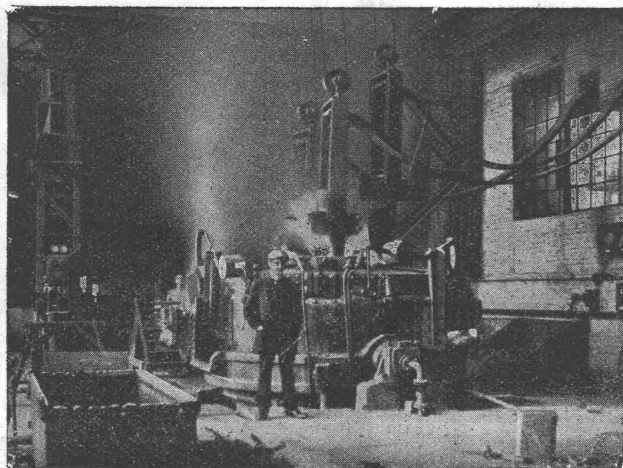
mit vereinigter Lichtbogen- und Widerstandsbeheizung
patentiert in allen Ländern

Lizenz und mechanischer Teil:

Westdeutsche
Thomasphosphatwerke G. m. b. H.
Berlin W 35

Elektrischer Teil:

Bergmann-Elektricitäts-Werke
Aktiengesellschaft
Berlin N 65



Vorzüge:

Bester Lichtbogenofen, weil gleichmäßigste Stromverteilung und regelbare Bodenheizung.

Bestmögliche Wärmeverteilung, daher geringer Stromverbrauch.

Geringe Stöße beim Einschmelzen festen Einsatzes, deshalb Möglichkeit des Strombezuges aus öffentlichen Kraftwerken ohne Einschaltung verlustbringender Zwischenglieder.

Vollkommene Durchmischung des flüssigen Inhalts in gewünschten Grenzen und gute Entgasung.

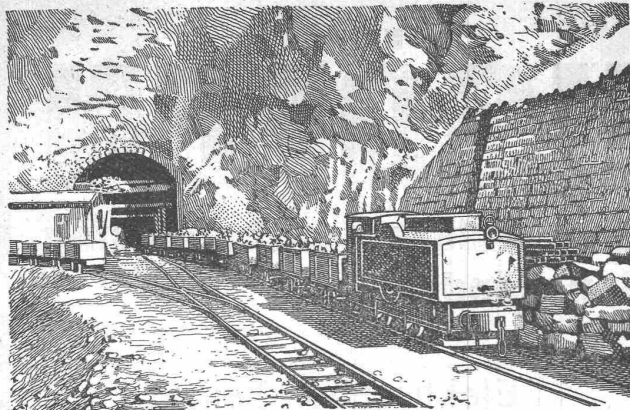
Mäßige Beanspruchung der Zu-
stellung.

Vorteilhafte Bauart mit getrennter Unterbringung empfindlicher elektrischer und mechanischer Regelapparate in geschlossenem Raum.

Freihängende Elektrodenhalter, daher kein Verziehen und Festklemmen.

In führenden Edelstahl- und in Hüttenwerken seit etwa 10 Jahren eingeführt.

Leicht auswechselbare Elektroden.



RUBAG

Maschinenbau A.-G.

Telegramme: RUBAG Zürich

Telephon:
Selnau 593/95

Rollmaterial, Bau- und Werkzeugmaschinen

Waschanlagen — Kompressoren
Rangieranlagen — Krane

➔ Grosse Lager ➔

Internationale Baumaschinen-Fabrik A.-G.
Neustadt a. d. Haardt (Rheinpfalz)

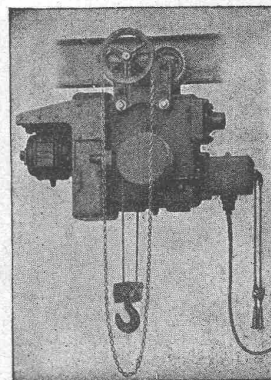
Steinbrecher

stat. fahrbar, selbstfahrend
Betonmischmaschinen
Zementrohrstampfmaschinen
Rammen
Dampf- und Motorstrassen-Walzen
Winden und Aufzüge
Kies- und Sandwaschmaschinen
Strassenzugmaschinen
Baumaschinen aller Art und für alle Leistungen

Komplette Einrichtungen von:

Baustellen für Hoch- und Tiefbau
Schotteranlagen, Betonaufbereitungsanlagen
und Zementrohrfabriken

**MASCHINENFABRIK
RUEGGER & Cie. A.-G.**
BASEL



liefert in vollendeter Ausführung

Elektro-Flaschenzüge

von 500 bis 5000 kg Tragkraft
für Hubhöhen bis 20 Meter mit

Drahtseil als Huborgan



GESELLSCHAFT DER LUDW. VON ROLL'SCHEN EISENWERKE
· FILIALE: EISENWERK CLUS KT. SOLOTHURN ·



Cluser Heizkessel

für Warmwasser- und Niederdruck-Dampfheizung, sowie für
gewerbliche Anlagen.

Bewährtes System.

Bequeme Reinigung während dem Betriebe.

Ueber 9000 Cluserkessel im Betriebe.

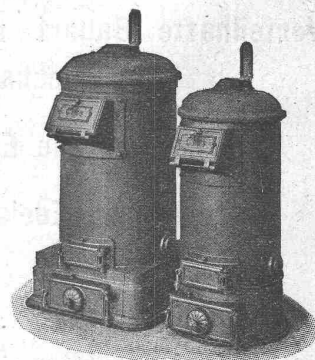
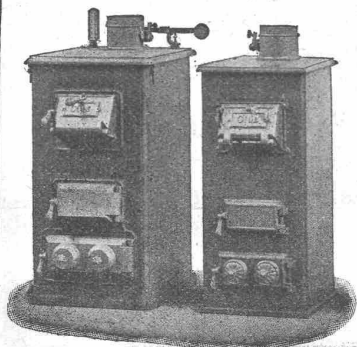
Radiatoren

55 verschiedene Modelle.

**Rippenheizröhren, Wärmeplatten, Wärmeschränke,
Wärmetsche, Ventile, Formstücke und Flanschen.**

Lieferung ab Vorrat.

Zu beziehen durch die Installationsfirmen.



Eisenwerk-Aktiengesellschaft Bosshard & Cie., Näfels.

Abteilung Eisenhochbau:

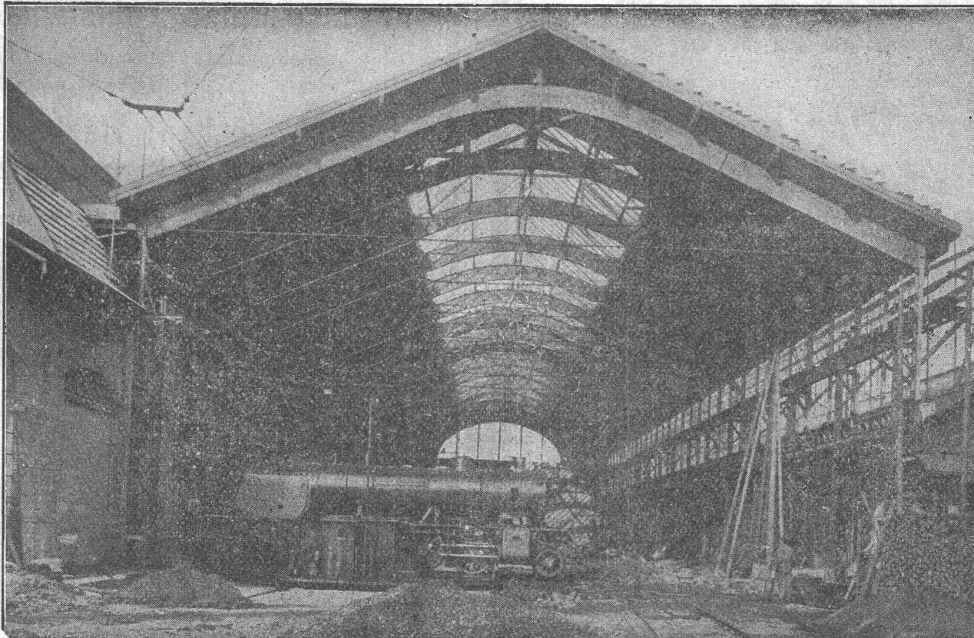
Brücken, Hochbauten, Reservoirs, Maste, etc. etc.

Abteilung Maschinenfabrik u. Giesserei:

Mechanische Förderanlagen, Schleusen und Wehranlagen, Krane aller Systeme, Maschinen- u. Bauguss.

Hetzer - Konstruktionen

Schweizer Patente. — Ueberdeckte Fläche in der Schweiz rund 180 000 m².



Montagehalle der Schweiz. Lokomotiv- und Maschinenfabrik Winterthur. Spannweite der Hetzerbinder 24½ m.

Schweiz. A.-G. für Hetzer'sche Holzbauweisen, Zürich.

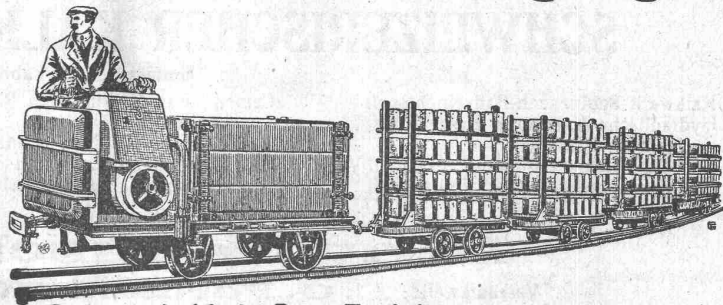
Baumaterial-Transporte und Erdbewegungen

erfolgen
zweckmässig und sparsam
durch

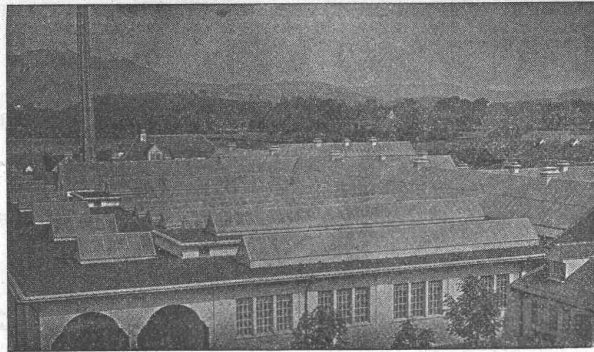
Austro-Daimler

sofort lieferbare

Motorfeldbahnen.



Alleinverkauf für die Schweiz: Robert Aebi & Co., Zürich.

Städt. Schlachthof Bern 4000 m²

Walther & Müller - Bern

Telephon Nr. 912 — Telegramme: Walthermüller
Eigenes technisches Bureau. Verlangen Sie unsern Besuch.

Kittlose Glasdächer System Zimmermann

Vertreter in:

Zürich

P. Appel, Limmatstr 55
Telephon: Selnau 66.54

Frauenfeld

Tuchschmid's Erben
Telephon Nr. 70

Basej: J. Pfister, Ingenieur, Petersgraben 61, Telephon 11.14

Wir übernehmen die Lieferung von

Roh- Grauguss.

Embru-Werke A.-S.,
Rüti (Zch.)
Abteilung Giesserei.

Bauer & Albrecht

Ingenieur-Bureau

Caspar-Escherhaus 19 **Zürich** Telephon: Hott. 19.71

Eisenbetonarbeiten jeder Art;

isolierende

Eisenbeton-Hohlsteindecken;

schalungslose, feuersichere, isolierende

Massivdecken;

Holzdecken; Hallendächer

technisch vorzüglichste, im Preise billigste Konstruktionen nach eigenen Patenten. Ausführung eventuell mit ortsansässigen Unternehmern.

Lizenzen zu vergeben.

Silberne Medaille Schweiz. Landesausstellung Bern 1914.

Moderne INDUSTRIEBAUTEN

mit der Zeit angepassten Ausführungen
projektiert rasch und wirtschaftlich

H. KNOBEL, ZÜRICH 6

Weinbergstrasse 53a. Telephon: Hottingen 20.48

Ingenieur- und Architekturbureau

SPEZIALKONSTRUKTIONEN:

1. Anlagen für Textilindustrie,
2. Gebäude für Elektrochemie,
3. Werkstätten für Maschinenbau,
4. Giessereien und Montierungshallen.

Keine Unternehmung

Schweiz. Gesellschaft für Holz- konservierung A.-G., Zofingen

Imprägnieranstalt und Sägerei

Spezialität: **Schwellen u. Hölzer f. Bahnbauten**

aus Eichen, Buchen, Lärchen, Föhren, roh
oder imprägniert nach Vorschriften der S.B.B.

Schwellenlager für Industriegeleise

Holzplaster — Imprägnierung von Hölzern
für Einzäunungen und Wasserbauten.

Telephon 46 — Telegramme: Teeröl Zofingen

AKTIENGESELLSCHAFT

SCHWEIZERISCHER KALKFABRIKEN ZÜRICH

umfassend die Fabriken:

Kalkwerk Schinznach-Bad Knoblauch

Hydraulische Kalkfabrik Holderbank

G. Spühler, Rekingen

Kalk- und Cementfabriken Beckenried A.-G.

Ingenieur Borner & Cie., Wallenstadt

Cement- und Kalkfabriken R. Vigier A.-G.,
Luterbach

K. Hürlimann's Söhne, Brunnen

Jura Cementfabriken, Aarau

Cement- und Kalkwerk Liesberg A.-G.

empfiehlt den Konsumenten ihren

Hydraulische Kalk- und Gypsfabrik Bärschwil

Gips-Union A.-G. Zürich

Schweiz. Cementindustrie-Ges., Heerbrugg

Vereinigte Zementfabriken Rozloch A.-G.

A. Müller-Rickli, Heimberg bei Thun

Ia hydraulischen Kalk.

Verkaufsstelle: **H. G. Portland, Zürich.** Bureau: **Seidengasse 9.**

Telegramm-Adresse: **Portland, Zürich.** Telephon-Nr.: **Selnau 285.**



EISENBAHNBRÜCKE ÜBER DIE LINTH-UND-SERNFT IN SCHWANDEN

Heinrich Brändli, Horgen

Asphalt-, Dachpappen- und Holzcementfabrik

empfiehlt sich zur Lieferung als

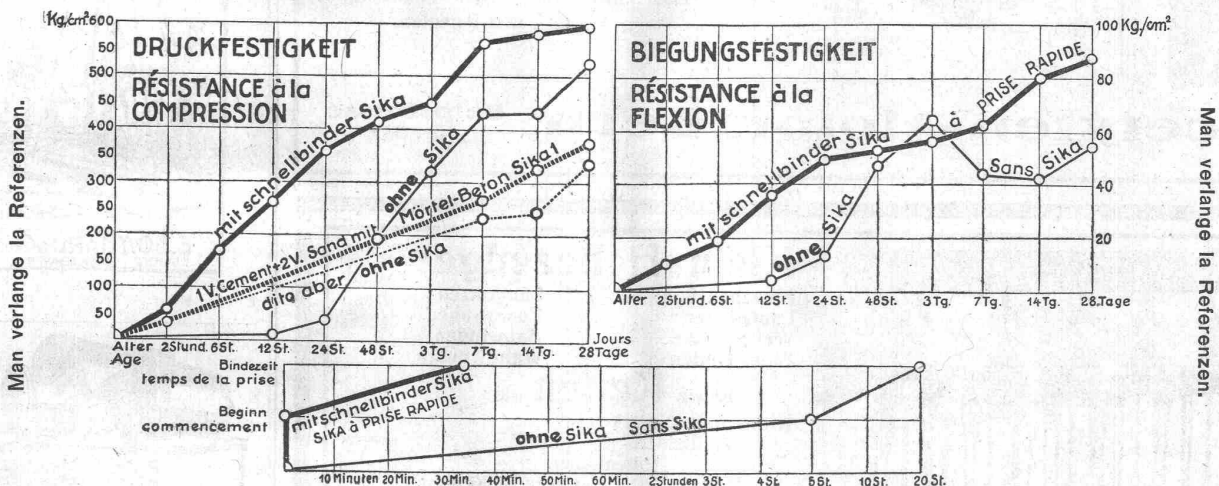
Spezialität: Asphalt-Isolierplatten, einfach und kombiniert, zur Verwendung für **Brücken- und Gewölbe-Abdeckungen** bei Ueber- und Unterführungen für Eisenbahn- und Strassenbauten; für **Fundament-Mauerabdeckungen** bei Hoch- und Tiefbauten, je nach Angabe der Verwendungsarten in geeigneter Stärke und auf Mass zugeschnitten.

Isoliergoudron

Erste Referenzen — Prompte Bedienung

Telegramm-Adresse: Heinrich Brändli, Horgen — Telephon Nr. 38

SIKA-Resultate von der Eidgenössischen Materialprüfungsanstalt Zürich.



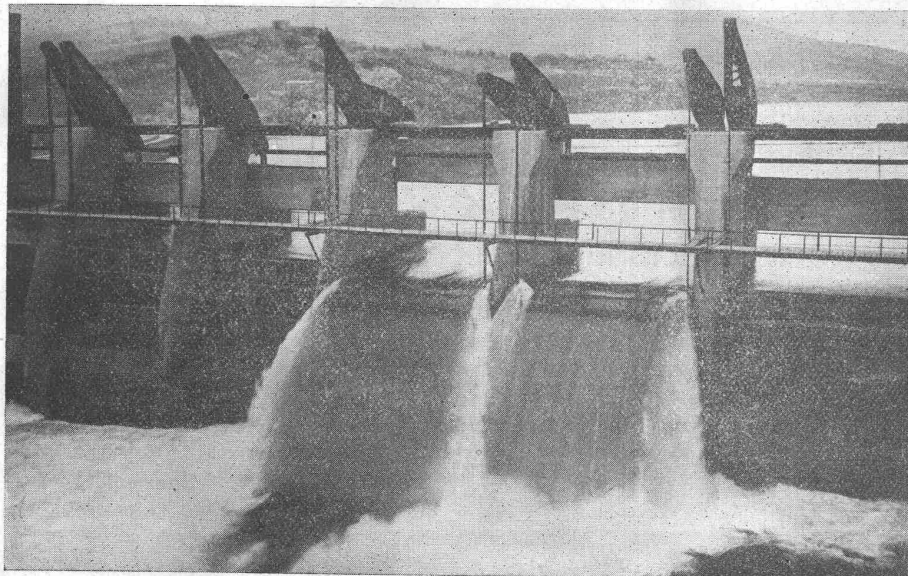
Die Probekörper wurden von der Anstalt selbst angefertigt. **Wasserdruck-Proben:** Bei Maximaldruck des Apparates blieben die Proben trocken. Mit schnellbindender SIKA kann während grossem Wasserdruck abgedichtet werden, selbst mittels Anstrichen.

KASP. WINKLER & C^{IE}, ALTSTETTEN-ZÜRICH.

Telephon: Selnau 3963

Fabrikation und Vertrieb chem.-bautechnischer Präparate.

Telegr.: Sika Zürich.



Selbsttätiger Hochwasserschutz

bei Wehranlagen u. Talsperren.

Selbsttätige Wasserspiegel- u. Abflussregulierung an bestehenden und Neuanlagen.

Selbsttätige und von Hand bedienbare Wehr-Konstruktionen

Ausgeführt über 1400 Meter Wehrbreite für ca. 11 000 m³/sek Regulierfähigkeit.

Illustrierter Katalog, Projekte und Kostenanschläge.

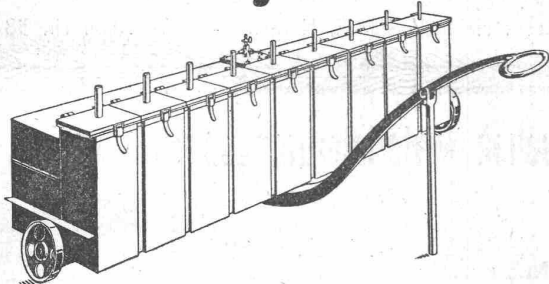
Stauwerke A.-G.
Zürich, St. Peterstr. 15.

Landis & Gyr A.G. Zug

Elektrizitätszähler

FERRARIS - WATTMETER
ZEIT- & SPERRSCHALTER

Fahrbare Acetylen-Hochleistungsentwickler

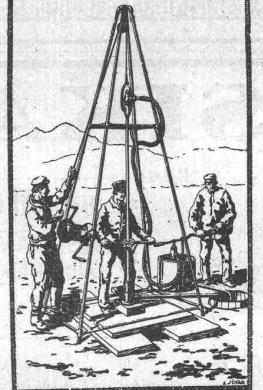


für stündliche Gasleistungen bis zu 50 000 Liter zum Autogenschweissen im Hoch- und Tiefbau, Eisenbahn- und Brückenbau, Werften, Thermogenarbeiten, Beleuchtungs- und Scheinwerferanlagen usw., nach den Patenten.

Acetylen-Motor, Bern, Belpstrasse Nr. 30

TIEFBOHRUNGEN

FÜR WASSERGEWINNUNG UND
BODENUNTER/UCHUNGEN



E. BOSSHARD & Co
ZÜRICH 2, BLEICHERWEG 4.



Klein-Hebezeuge:

Flaschenzüge	Laufkatzen
Laufwinden	Fusswinden
Wellenböcke	Bauwinden
Stockwinden	Wandwinden

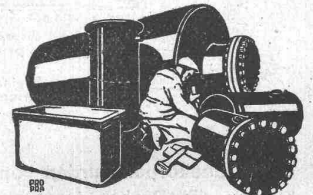
sowie Ketten als:

Kran- und Bindeketten	Ballketten
Rollenketten	Zerlegbare Ketten

liefern als Spezialität:

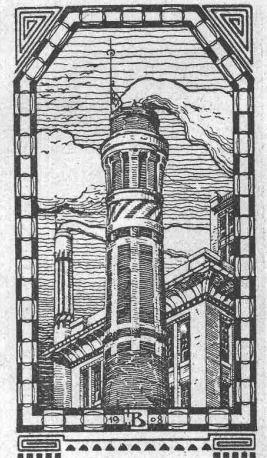
J. Brun & Cie, Nebikon
Ketten- und Hebezeugfabrik

Stets grosser Lagervorrat in couranten Hebezeugen und Ketten.



Blechwaren-Fabrik & Apparatebau-Anstalt
Sch. Bertrams
Dögensstrasse Basel Telefon 1196

J. N. BÜRKE
Baugeschäft, Winterthur



Spezialität:

Hochkamine, Kesseleinmauerungen
Ofenanlagen für industrielle und hygienische Zwecke
Feuerfeste Materialien

Goldene Medaille Bern 1914

AKTIENGESELLSCHAFT

KUMMLER & MATTER

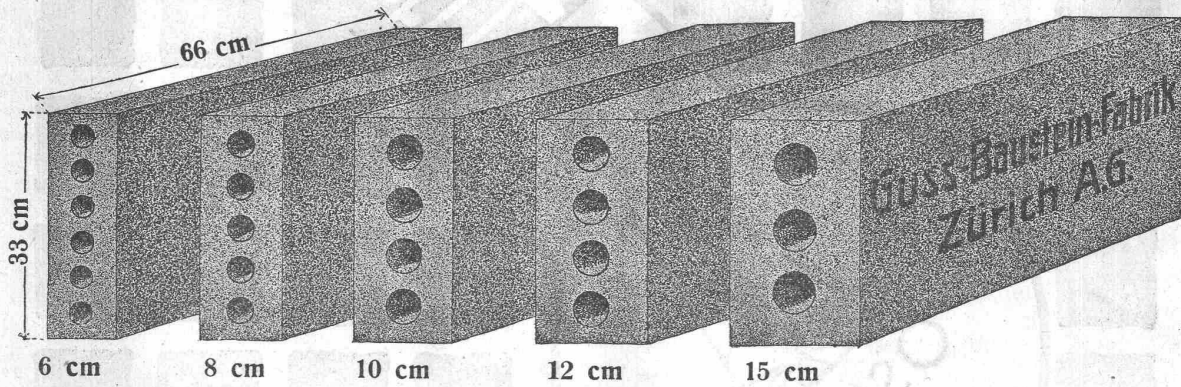
ELEKTR. UNTERNEHMUNGEN, MASCHINENFABRIK

AARAU

empfiehlt sich für Aufträge für

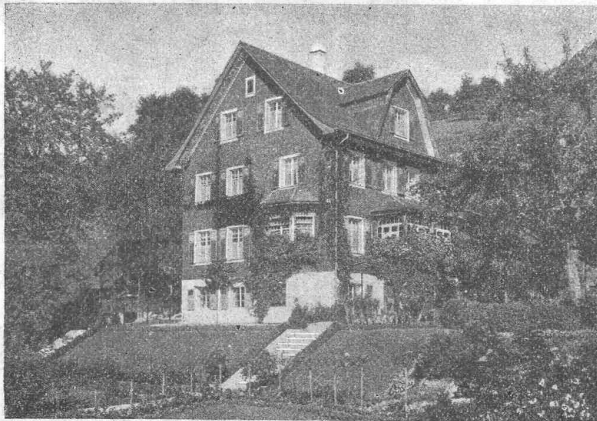
Lohn-Feuer-Verzinkerei

Längsgelochte Schlackensteine



Anerkannt vorzügliches Baumaterial für alle Arten Hochbauten, insbesondere auch für Umfassungsmauern und Hintermauerungssteine bei Wohnkolonien.

Guss-Baustein-Fabrik Zürich A.-G., Zürich



Eternit-Wohnhaus in Zug.

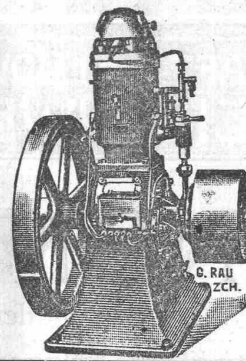
Bedachung: Eternit-Doppeldach, kupferbraun.
Fassade: Eternit-Doppeldach, kupferbraun.

Eternit Niederurnen

Weber & Co., Uster

Maschinenfabrik und Giesserei
empfehlen ihre bewährten

**Benzin-, Gas- und
Petroleum-
Motoren
Rohölmotoren**

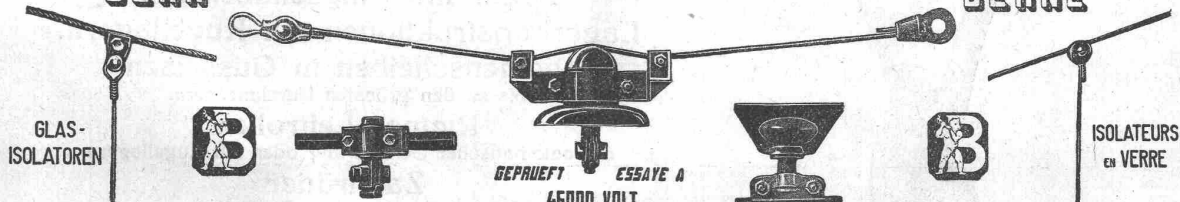


Sparsamster Betrieb

Fahrbare Bandsägen
und Spaltmaschinen
Benzin-Lokomobilen

TECHN. BUREAU
BERN

BIGLER, SPICHIGER & C^{IE} A.G. BUREAU TECHN.
S.A. BERNE



FAHRLEITUNGSMATERIAL FÜR ELEKTR. BAHNEN

MATERIEL DE LIGNES DE CONTACT POUR CHEMINS DE FER ELECTRIQUES



OSRAM-AZO

Gasgefüllte Lampen bis 2000 Watt

Schweizerische Auer-Gesellschaft Zürich, Osramlampen-Fabrik Veltheim-Winterthur



GESELLSCHAFT DER LUDW. VON ROLL'SCHEN EISENWERKE

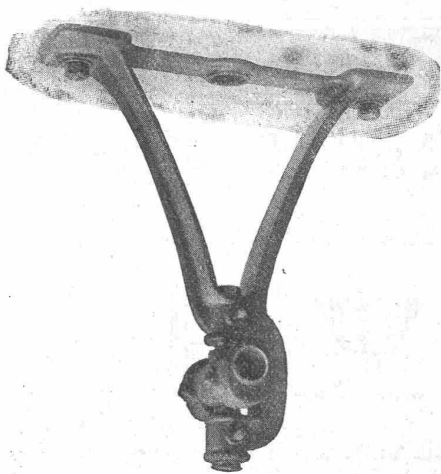
: FILIALE: EISENWERK CLUS KT. SOLOTHURN :



TRANSMISSIONEN

in moderner Ausführung.

Komplette Anlagen für alle Industriezweige.



Sellers-Hängelager mit Ringschmierung.

Benn's Patent-Reibungskupplungen.
Elektromagnetische Reibungskupplungen.
 Patentierte in der Schweiz und im Auslande.

Nachgiebige, isolierende Kupplungen.

Schleifringlose Zahnkupplungen.

Lager mit Ringschmierung.

Lagerkonstruktionen mit Kugellagern.

Riemenscheiben in Gusseisen

bis zu den grössten Durchmessern.

Riemen-Leitrollen

mit automatischer Schmierung oder mit Kugellagern.

Zahnräder

mit rohen oder gefrästen Zähnen.

Ausführungsrecht für die Schweiz der

Patent-LENIX-Getriebe.